

# Современная тибетская медицина



Подготовили:

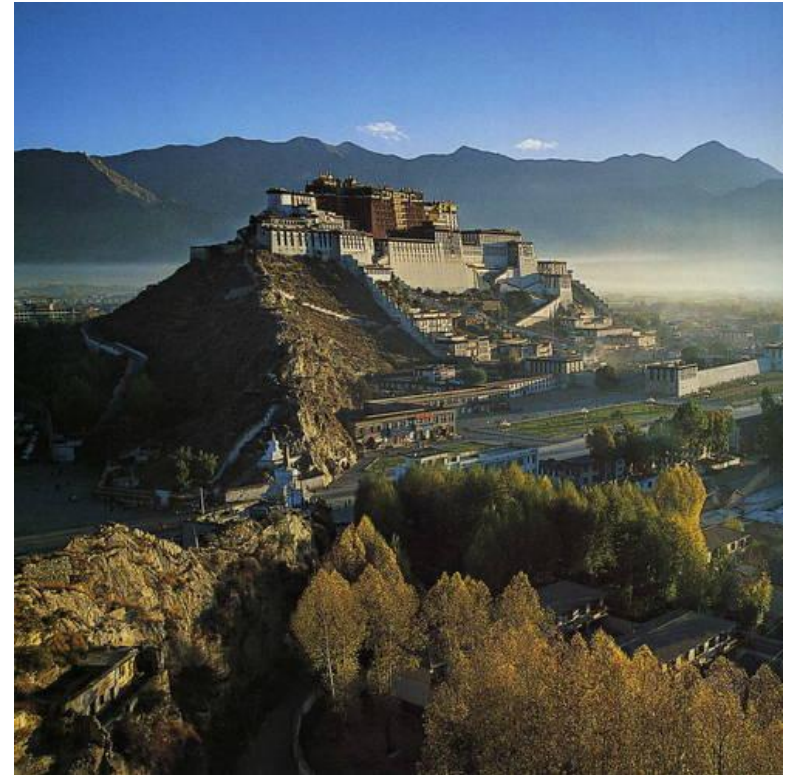
студентки 218 группы  
по специальности лечебное  
дело

Воробьёва С.А.

Михайлова Ю.А.

# ТИБЕТСКАЯ МЕДИЦИНА

ЭТО  
ВСЕОБЪЕМЛЮЩАЯ  
СИСТЕМА  
ВРАЧЕВАНИЯ,  
СЛУЖИВШАЯ  
НАРОДУ ТИБЕТА В  
ТЕЧЕНИЕ СТОЛЕТИЙ.



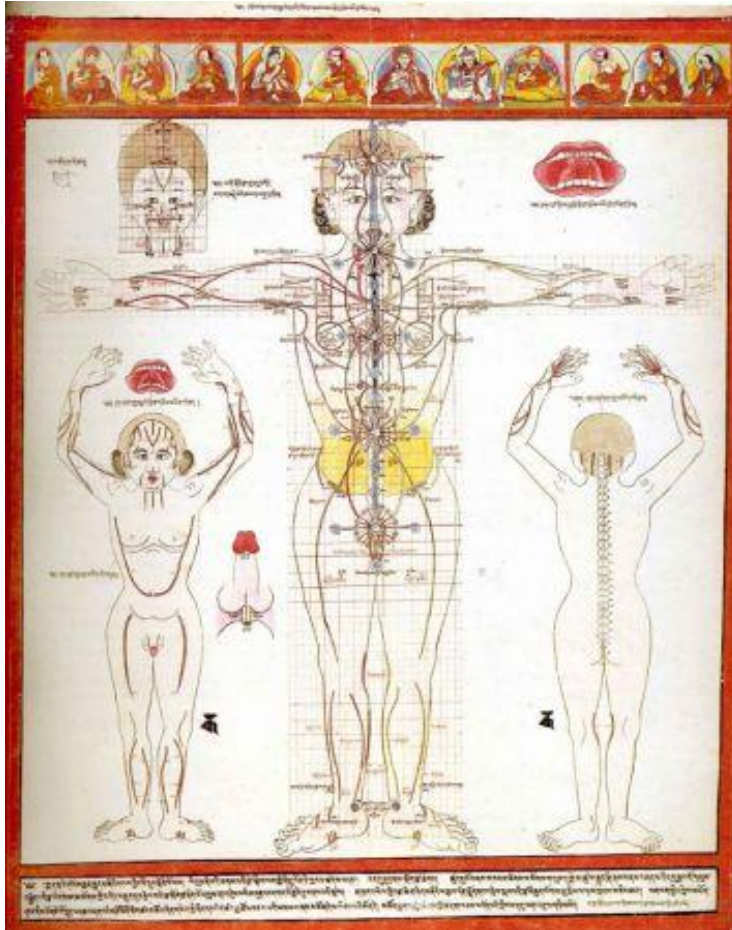
# ТИБЕТСКАЯ МЕДИЦИНА

НАУКА, ИСКУССТВО  
И ФИЛОСОФИЯ,  
КОТОРАЯ  
ОБЕСПЕЧИВАЕТ  
ЦЕЛОСТНЫЙ  
ПОДХОД К  
ЗДРАВООХРАНЕНИ  
Ю.





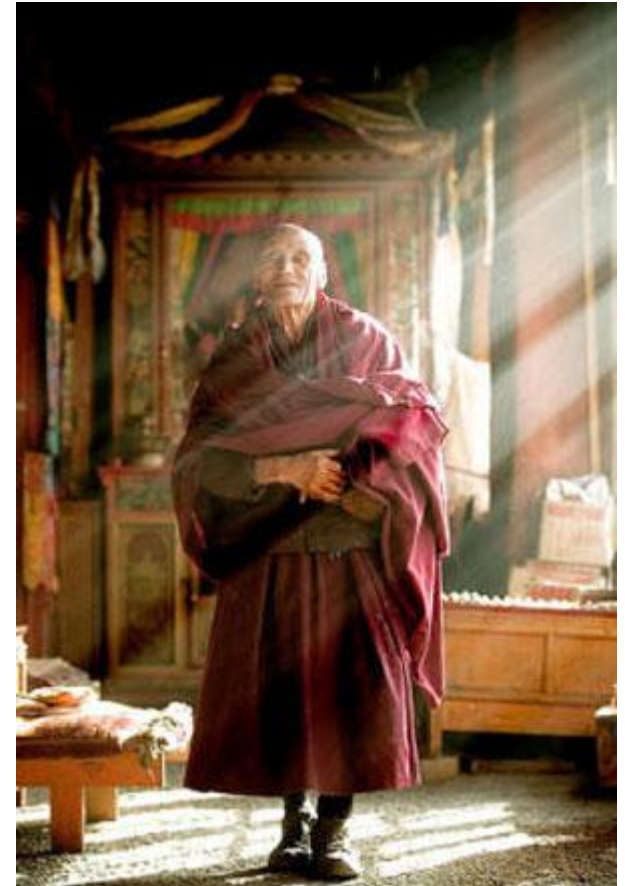
# НАУКА



ПОТОМУ ЧТО ЕЕ  
ПРИНЦИПЫ  
ПЕРЕЧИСЛЕНЫ В  
СИСТЕМАТИЧЕСКО  
Й И  
ЛОГИЧЕСКОЙ  
СТРУКТУРЕ,  
ОСНОВАННОЙ НА  
ПОНИМАНИИ  
ТЕЛА И ЕГО  
ОТНОШЕНИЙ К  
СРЕДЕ.

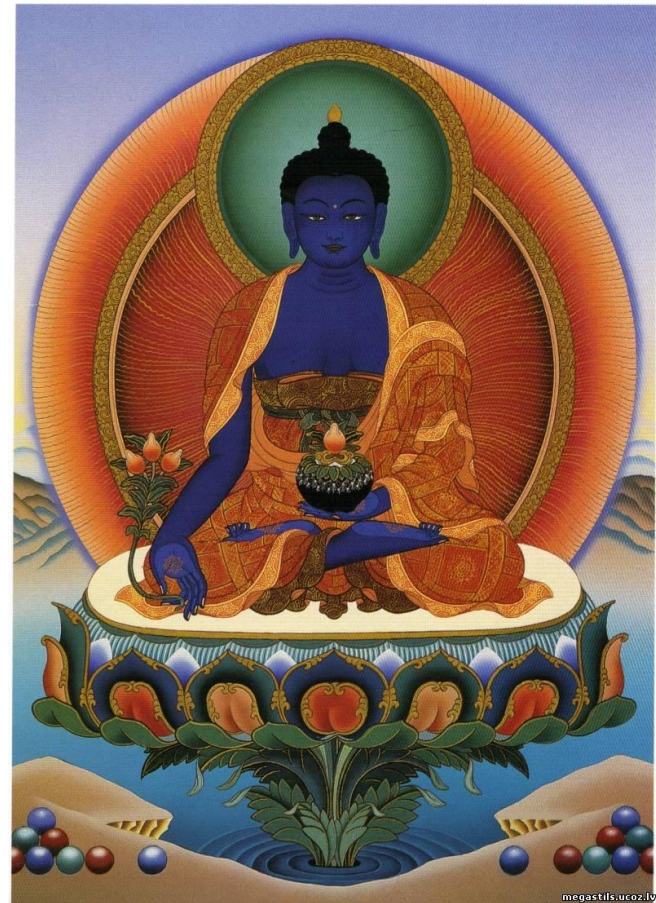
# ИСКУССТВО

ПОТОМУ ЧТО ЭТО  
ИСПОЛЬЗУЕТ  
ДИАГНОСТИЧЕСКИЕ  
МЕТОДЫ,  
ОСНОВАННЫЕ НА  
ТВОРЧЕСКОМ  
ПОТЕНЦИАЛЕ,  
ПОНИМАНИИ,  
ТОНКОСТИ И  
СОСТРАДАНИИ  
МЕДИЦИНСКОГО  
ПРАКТИКУЮЩЕГО  
ВРАЧА ИЛИ  
ЦЕЛИТЕЛЯ.

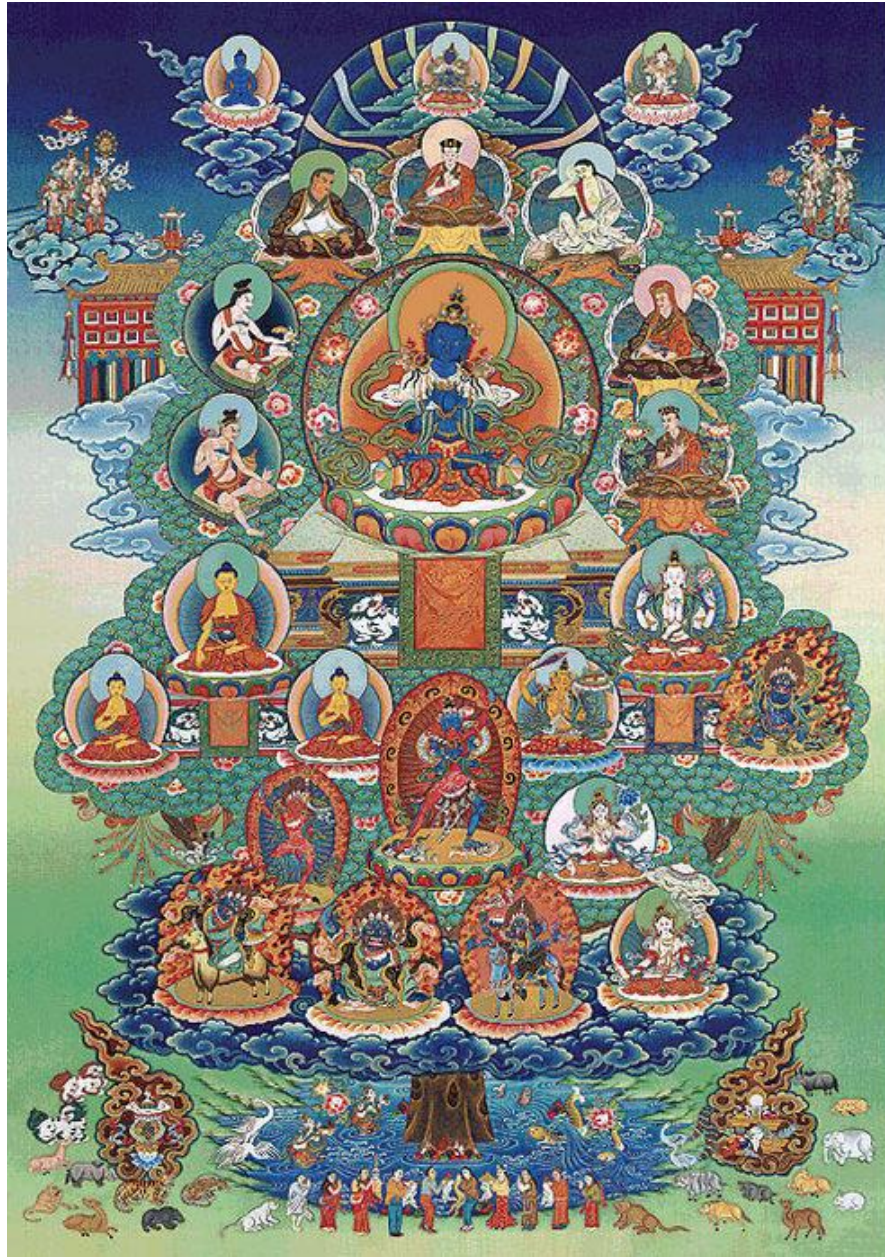


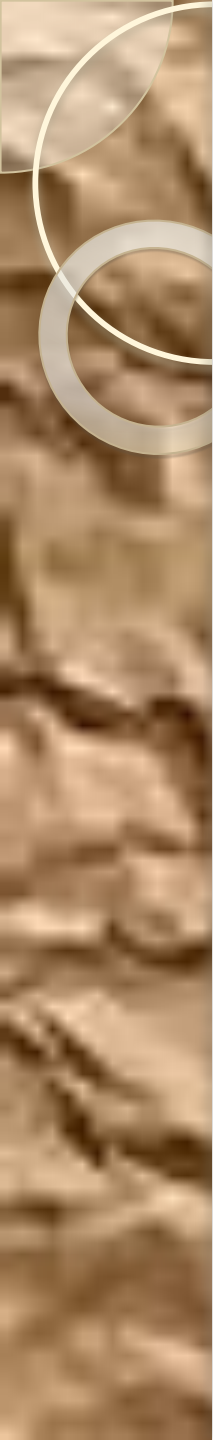
# ФИЛОСОФИЯ

ПОТОМУ ЧТО  
ЭТО  
ОХВАТЫВАЕТ  
ПРИНЦИПЫ  
СУДЬБЫ И  
ЭТИКИ.

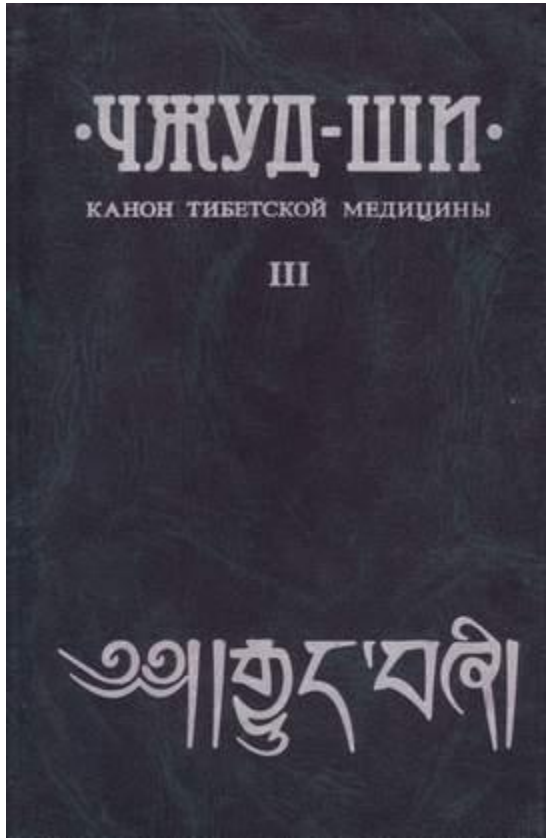
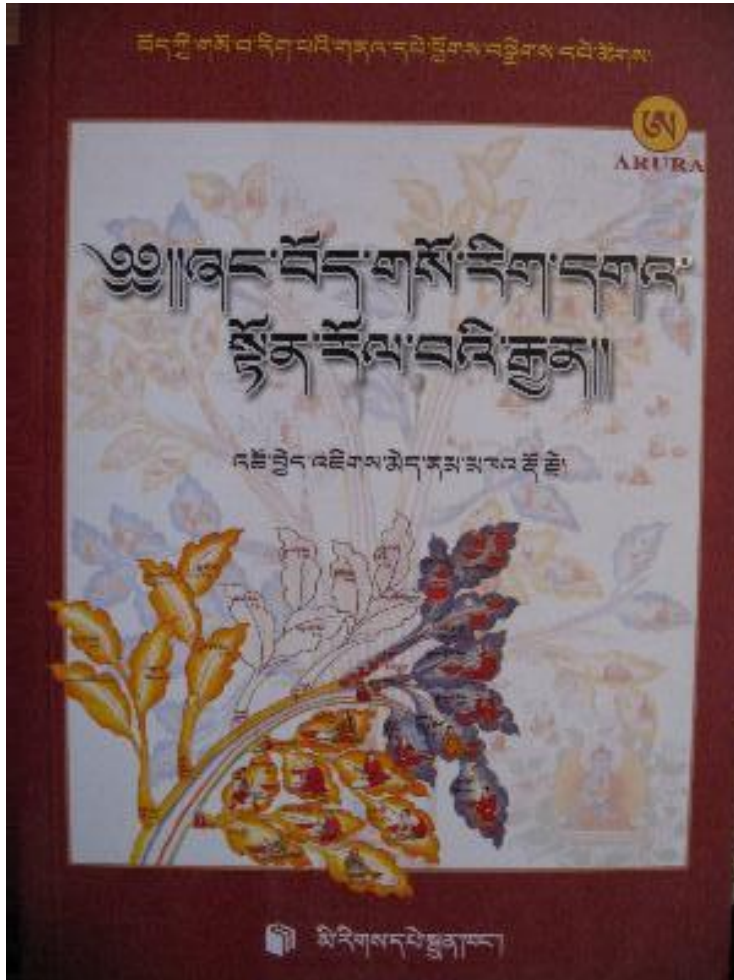








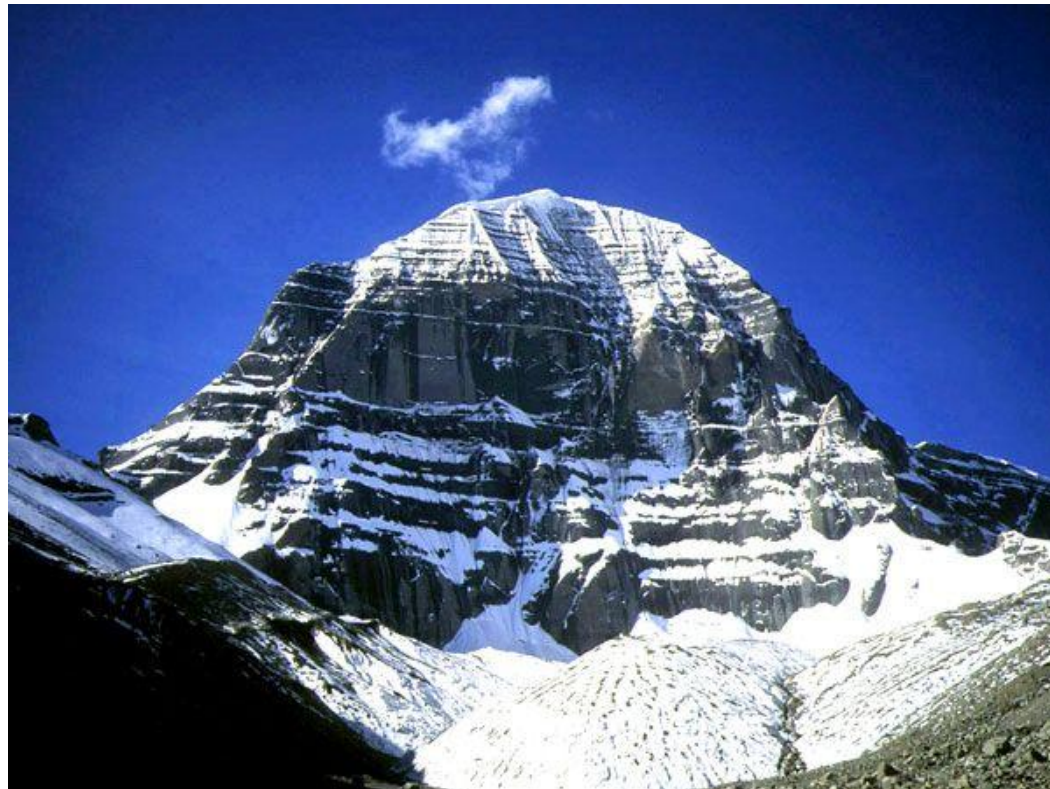




# СУЩЕСТВУЕТ ШЕСТЬ СПОСОБОВ ФИЗИЧЕСКОГО ЛЕЧЕНИЯ ЗАБОЛЕВАНИЙ:

- КОМПРЕССЫ
- ВАННЫ
- РАСТИРАНИЯ (МАССАЖИ)
- ПРИЖИГАНИЯ
- КРОВОПУСКАНИЕ
- ИГЛОТЕРАПИЯ

# ПРЕИМУЩЕСТВА ТИБЕТСКОГО ЦЕЛИТЕЛЬСТВА







# В тибетской медицине четыре действующих элемента лечения:

- Диета;
- Коррекция образа жизни;
- Лекарства;
- Процедуры.

# СИСТЕМЫ:

- «ЖЕЛЧЬ»
- «ВЕТЕР»
- «СЛИЗЬ»



# СТИХИИ:

- «ОГОНЬ»
- «ВЕТЕР»
- «ВОДА»
- «ЗЕМЛЯ»
- «ПРОСТРАНСТВО»

# 1. Система «Ветер»

регулирует все виды движения, в том числе и активность психики. Это основа мыслительной функции. Она осуществляет передачу сигналов всем частям тела и обеспечивает возможность движения.

## 2. Система «Желчь»

это система управления жизнеобеспечением. Желчь желчного пузыря является частным материальным проявлением системы «Желчь». «Желчь» обеспечивает выработку, накопление и снабжение организма всеми видами энергии. Условно систему «Желчь» можно сравнить с гуморально-ферментативной системой регуляции.

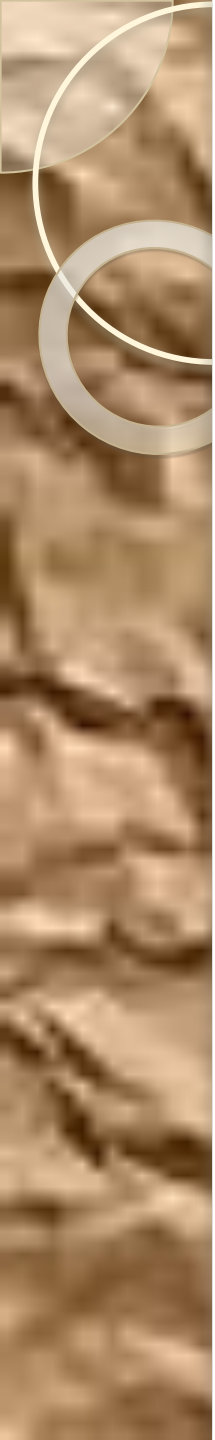


### 3. Система «Слизь»

это система, управляющая всеми функциями организма, направленными на рост и стабилизацию его внутренней среды. «Слизь» удерживает все составляющие тела в единстве.

# Три основные медицинские системы:

- Европейская медицина;
- Китайская медицина;
- Тибетская медицина.







Спасибо за внимание!

