

1. Назовите инструмент (по автору)



2. Назовите инструмент (по автору)



3. Назовите инструмент (по автору)



4. Назовите инструмент (по автору)



5. Найдите соответствие между видом шовного материала и его свойствами

1. ПДС
2. Дексон
3. Биосин
4. Полипропилен



- a) Полифиламентный, рассасывающийся
- b) Монофиламентный, рассасывающийся
- c) Монофиламентный, медленно рассасывающийся
- d) Монофиламентный, нерассасывающийся

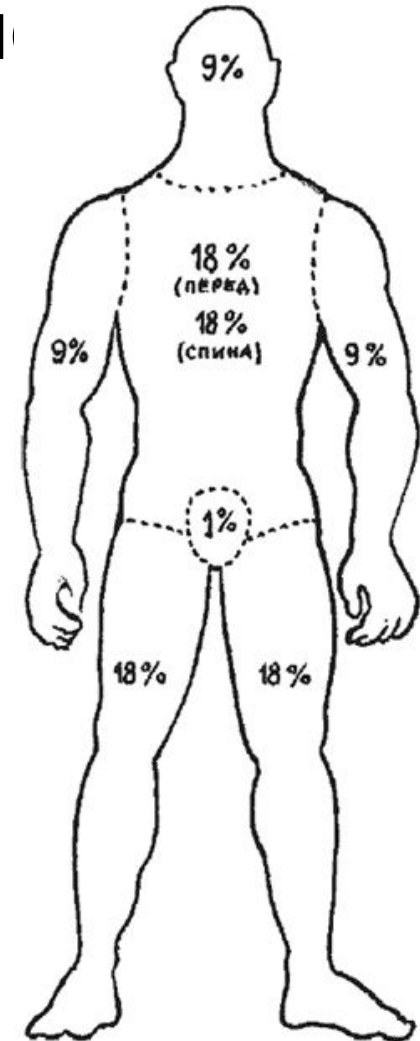
6. Какое время обрабатывают руки раствором первомура (С 4)?

- a) 2 раза по одной минуте
- b) 1 минуту
- c) 2 минуты
- d) 3 минуты

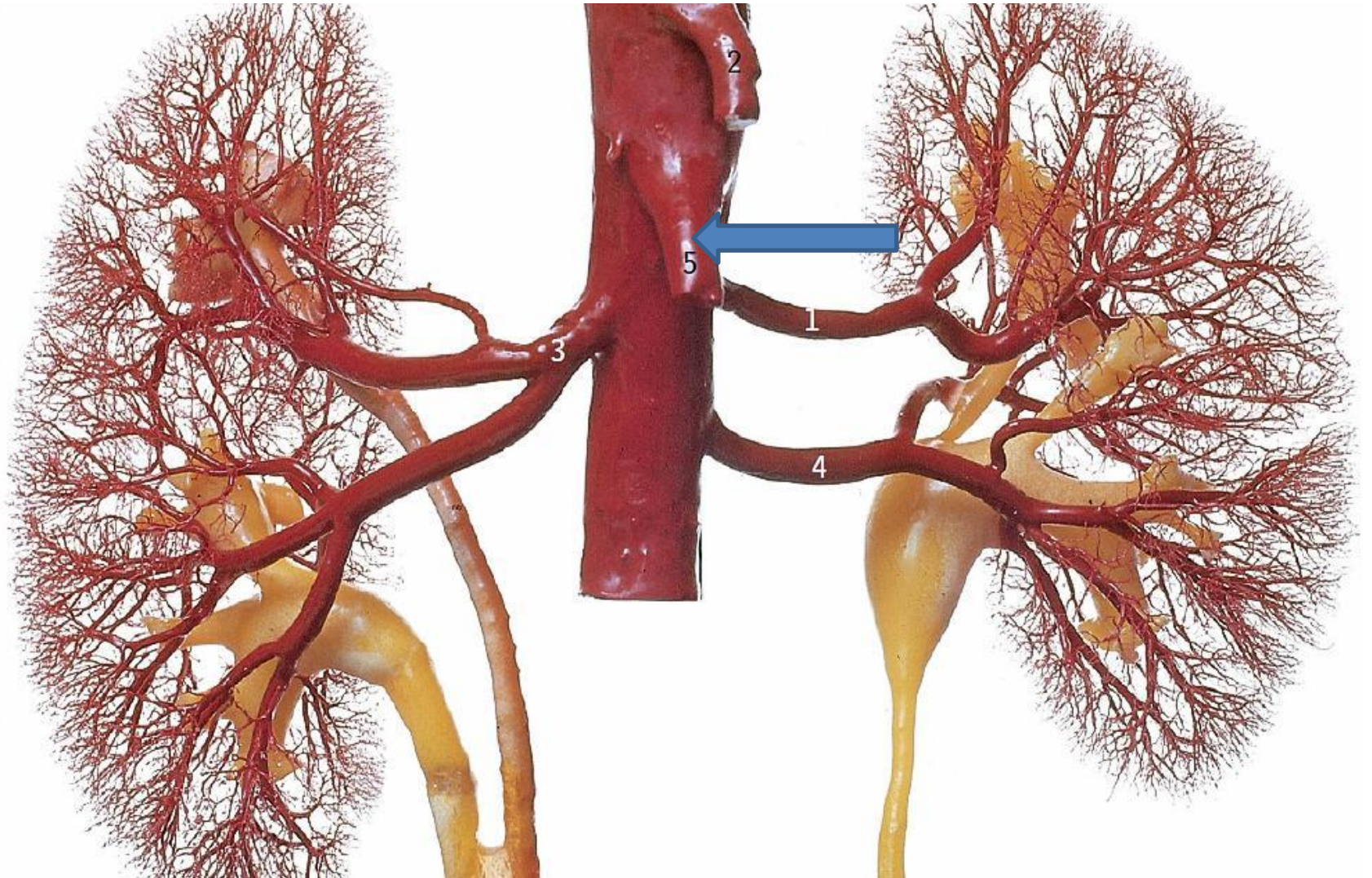


7. Какая из методик вычисления площади ожога основана на знании процента отдельных частей тела человека (по отношению к его общей пл

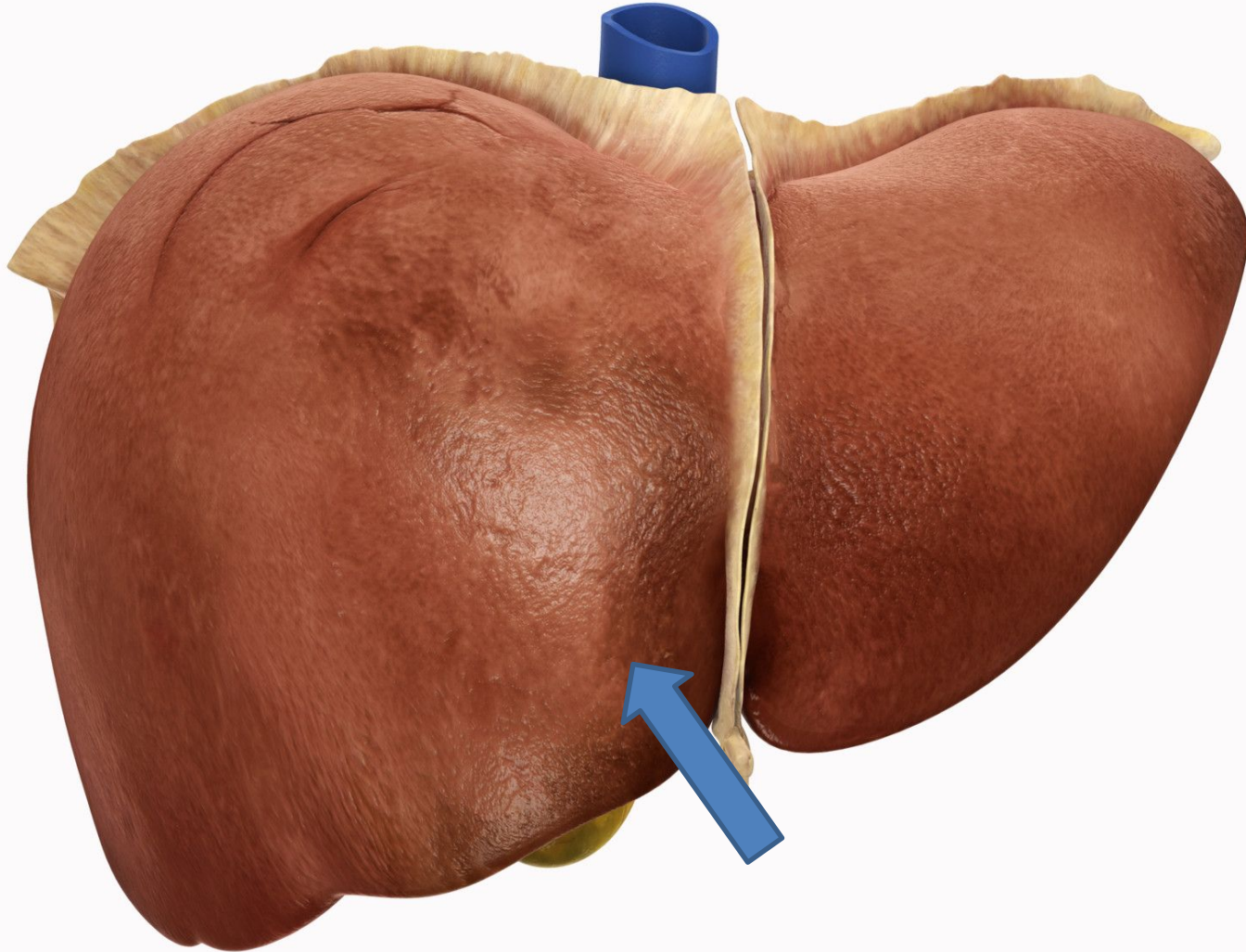
- a) методика Вилявина
- b) метод Постникова
- c) способ Беркоу
- d) методика Крейбиха



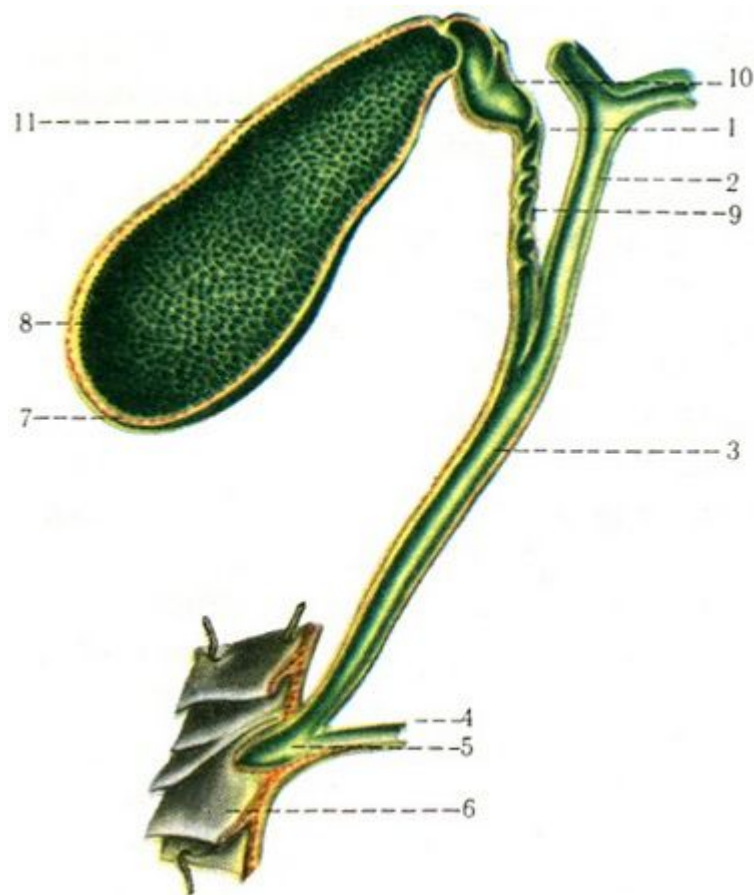
8. Назовите сосуд, на который указывает стрелка.



9. Назовите сегмент печени, на который указывает стрелка.



11. Какие 4 отдела выделяют в общем желчном протоке?

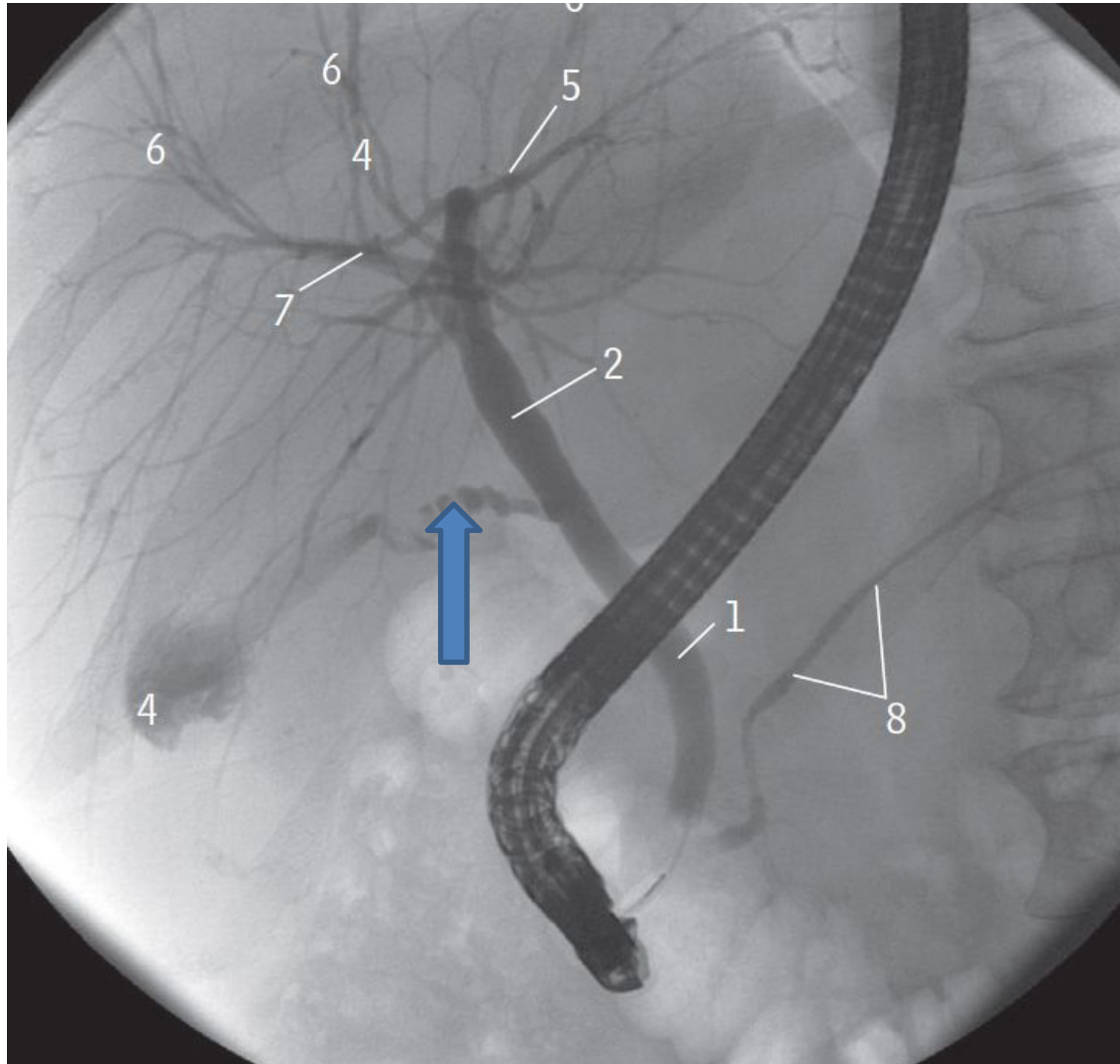


**12. Чем образована
задняя стенка
пахового канала?**

13. Где расположено пространство Моррисона?

- a) Между нижней поверхностью печени и правой почки
- b) Между прямой кишкой и мочевым пузырем
- c) Позади желудочно-ободочной связки
- d) Между диафрагмой и селезенкой

17. Назовите метод диагностики.
На какую анатомическую структуру указывает стрелка?



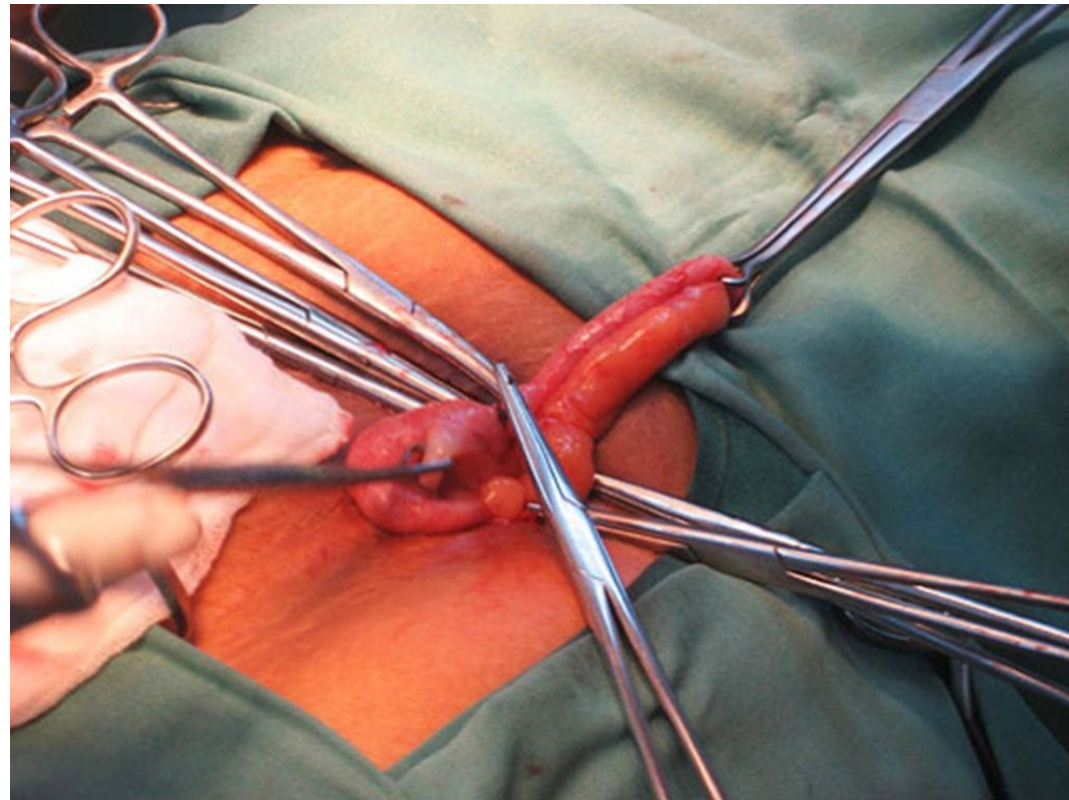
19. При выполнении лапароскопических операций в брюшной полости создается давление равное:

- a) 18 - 20 мм рт. ст.
- b) 12 - 14 мм рт. ст.
- c) 6 - 8 мм рт. ст.
- d) 8 - 10 мм рт. ст.



20. Какой из симптомов не выявляется при остром аппендиците?

- a) Бартомье-Мехельсона
- b) Ровсинга
- c) Ортнера
- d) Раздольского

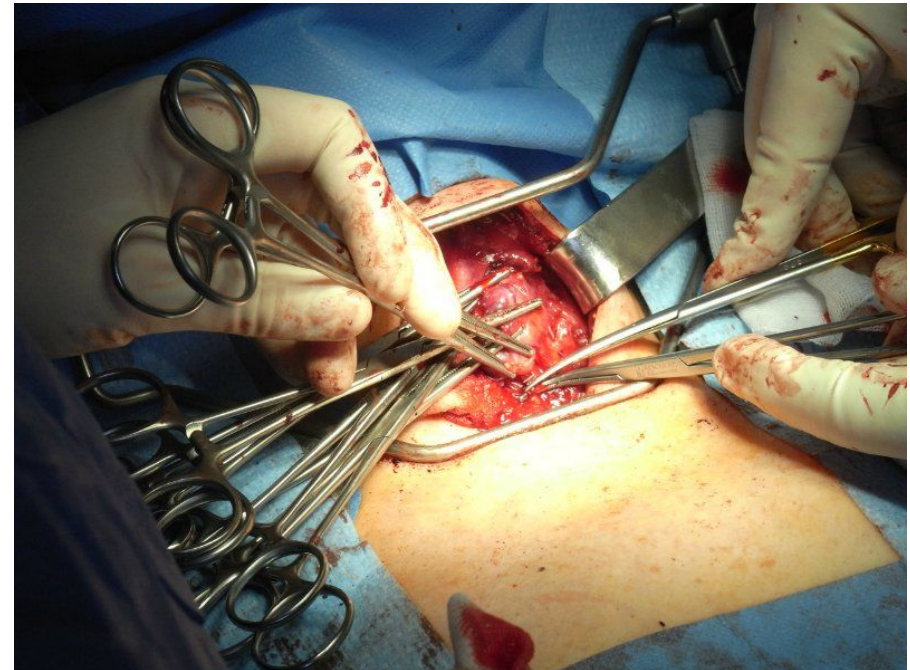


21. Как называется процедура отказа от продолжения операции эндохирургически и завершение её открытым способом?

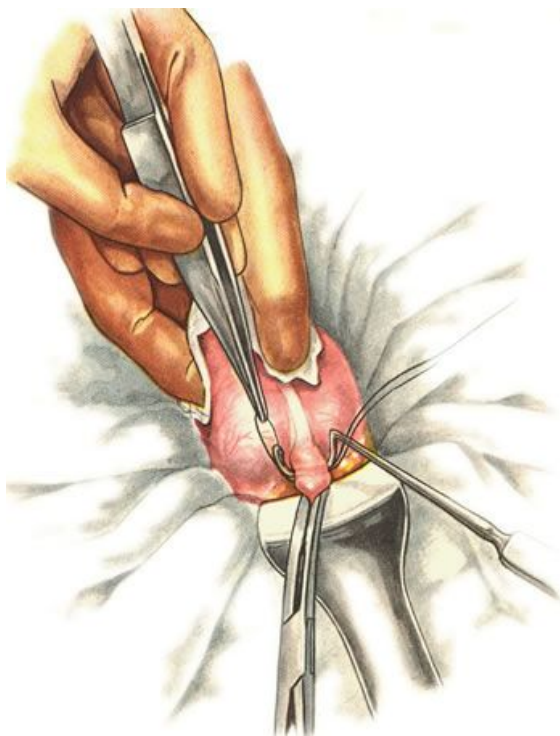
22. После выполнения гемитиреоидэктомии у пациента появились осиплость голоса и “лающий” кашель.

С повреждением какого нерва это могло быть связано?

- a) N. laryngeus recurrens
- b) N. glossopharyngeus
- c) N. hypoglossus
- d) N. mandibularis

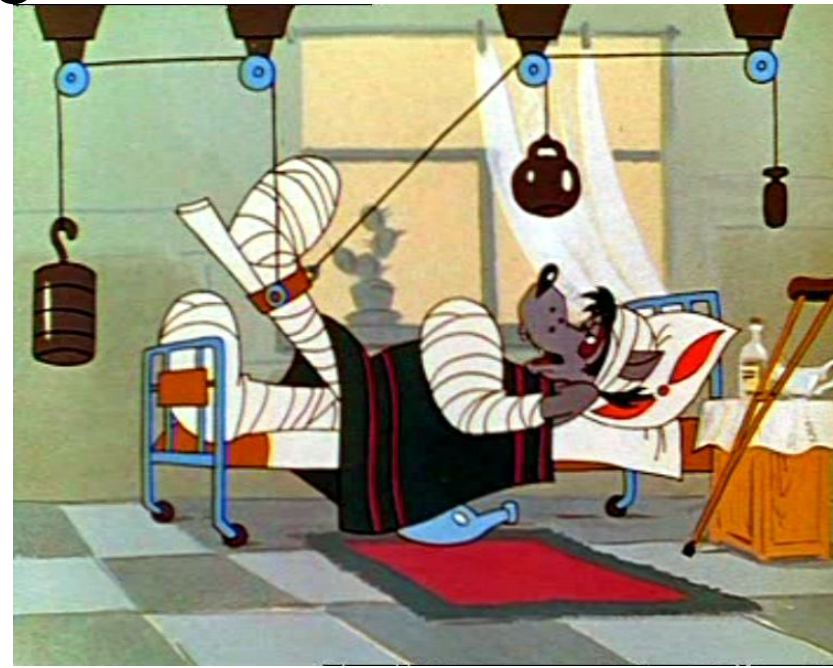


25. Назовите оперативное вмешательство



26. В каком положении должна
находиться конечность при
гипсовании?

- a) в среднефизиологическом
- b) в функционально-выгодном
- c) безразлично в каком
- d) в удобном для больного

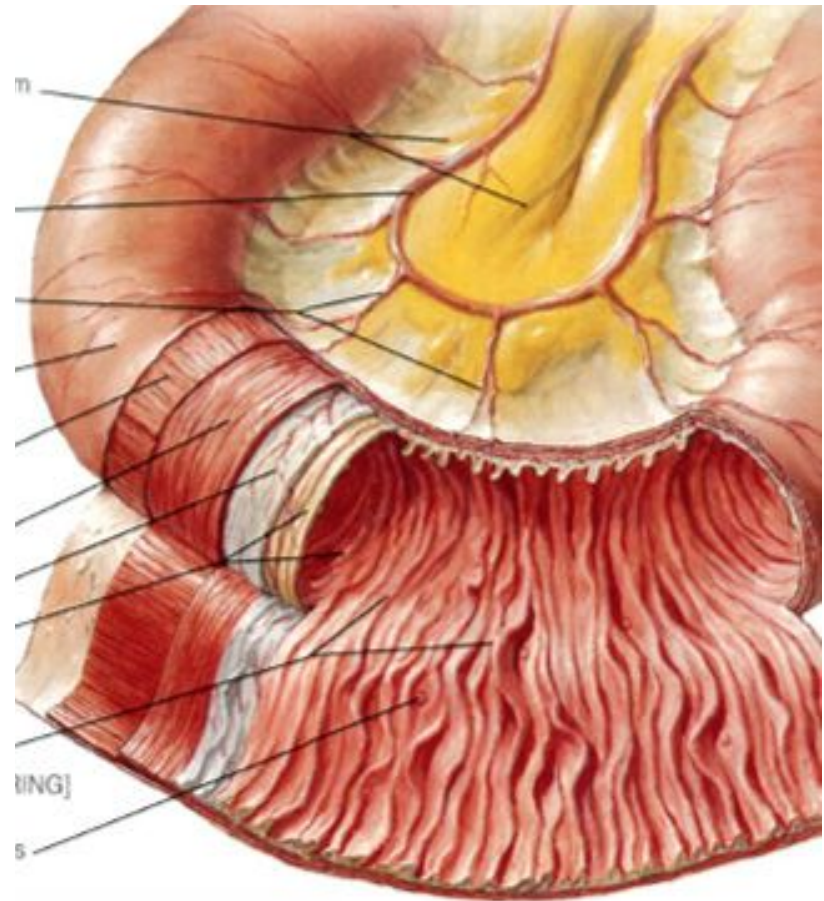


27. При наложении бинтовой повязки туры марлевого бинта должны:

- a) начинаться на участке конечности с большим объемом;
- b) накладываться от центра к периферии конечности;
- c) перекрывать предыдущие туры наполовину или на две трети;
- d) перекрывать предыдущие туры на одну треть.

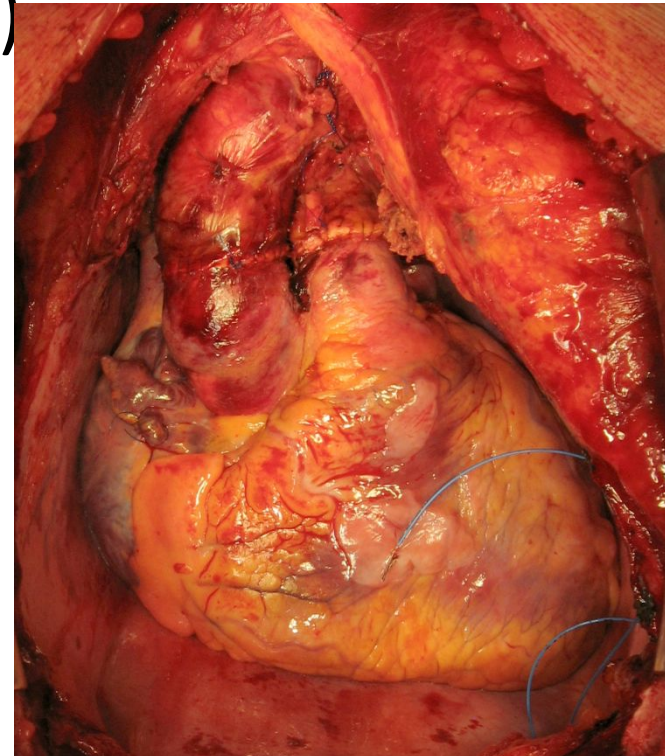
28. Наиболее прочным слоем
кишечной стенки является....

- a) Слизистый
- b) Подслизистый
- c) Мышечный
- d) Серозный



29. Кто и где выполнил первую в мире успешную пересадку сердца от человека человеку?

- a) Вернер Фореман (Германия)
- b) Кристиан Барнард (ЮАР)
- c) Майкл Дебейки (США)
- d) Фёдор Углов (Россия)



30. Кто в 1909 году стал лауреатом Нобелевской премии по физиологии и медицине в «за работы в области физиологии, патологии и хирургии щитовидной железы»?

- a) Эмиль Теодор Кохер
- b) Алексис Каррель
- c) Теодор Бильрот
- d) Джозеф Листер

