

МЕДИЦИНСКОЕ  
ОСВИДЕТЕЛЬСТВОВАНИЕ:  
ЦЕЛИ, ЗАДАЧИ И  
ОРГАНИЗАЦИЯ ПРОВЕДЕНИЯ

Медицинское освидетельствование - комплекс медицинских вмешательств , проводимых с целью раннего выявления патологических состояний, заболеваний и факторов риска их развития

# **Цели медицинского освидетельствования**

- Определение соответствия состояния здоровья работников поручаемой им работе



- Выявление общих заболеваний, являющихся медицинскими противопоказаниями для продолжения работы, связанной с воздействием вредных и (или) опасных производственных факторов



- Динамическое наблюдение за состоянием здоровья работников, своевременное выявление начальных форм профессиональных заболеваний, ранних признаков воздействия вредных и (или) опасных производственных факторов на состояние здоровья работников, формирование групп риска
- Своевременное проведение профилактических и реабилитационных мероприятий, направленных на сохранение здоровья и восстановление трудоспособности работников

# **Организация проведения** **медицинского** **освидетельствования**

- Предварительные и периодические осмотры проводятся медицинскими организациями любой формы собственности, имеющими право на проведение предварительных и периодических осмотров, а также на экспертизу профессиональной пригодности в соответствии с действующими нормативными правовыми актами (далее - медицинские организации).

Согласно приложению к положению о лицензировании медицинской деятельности, утвержденным Постановлением Правительства РФ от 22 января 2007 № 30, услуги по проведению предварительных и периодических медицинских осмотров входят в перечень работ и услуг, подлежащих лицензированию. Соответственно, при заключении договора с медицинской организацией необходимо потребовать копию лицензии, в которой будут перечислены работы (услуги), которые имеет право выполнять медицинская организация, в том числе проведение медицинских осмотров (предварительных, периодических).

Стоит так же учитывать, что лица в возрасте до восемнадцати лет принимаются на работу только после предварительного обязательного медицинского осмотра (обследования) и в дальнейшем, до достижения возраста восемнадцати лет, ежегодно подлежат обязательному медицинскому осмотру (обследованию).

Ежегодному медицинскому осмотру подлежат также работники в возрасте до 21 года.

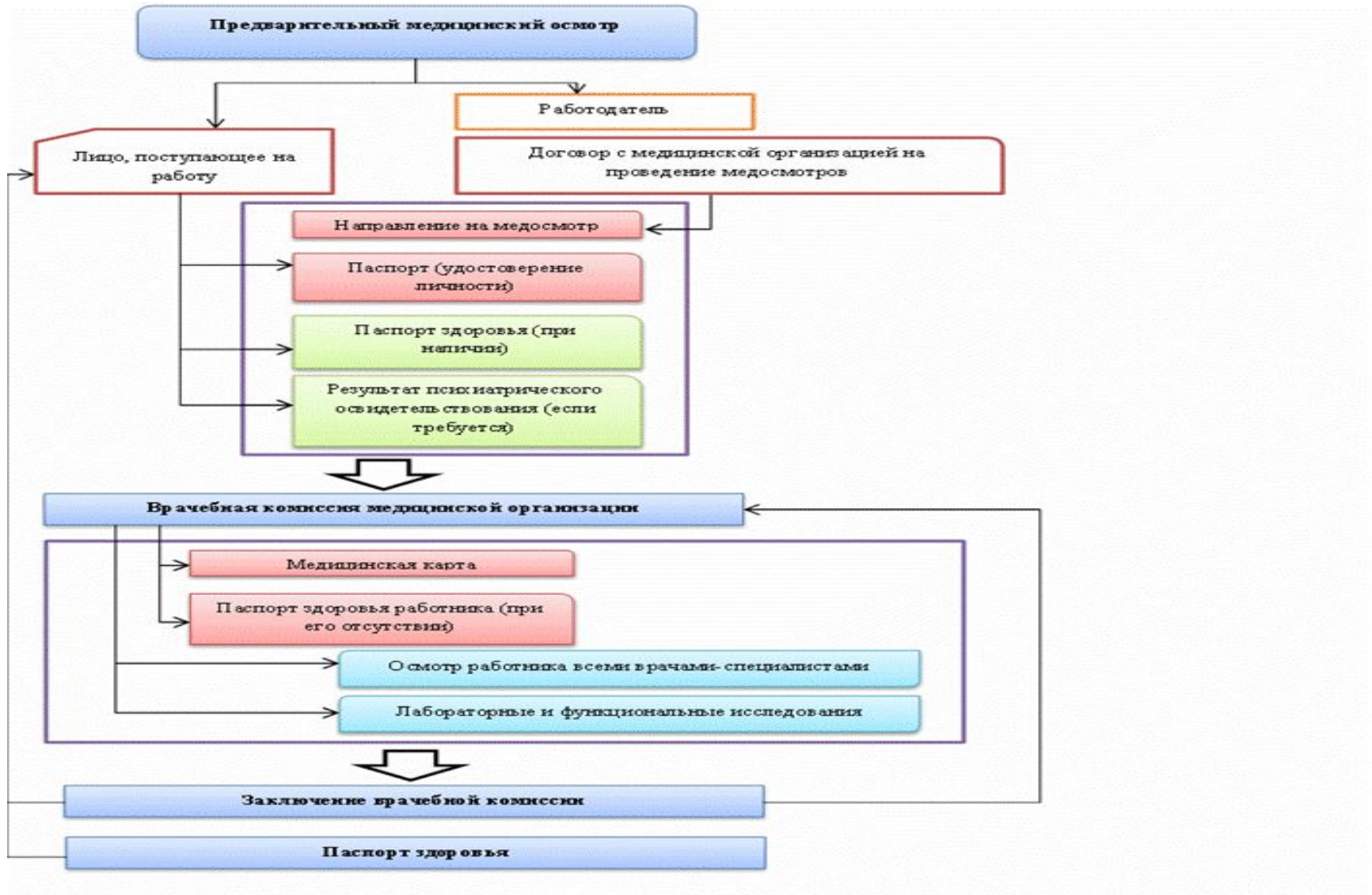
- Для проведения медосмотра в медицинской организации формируется постоянно действующая врачебная комиссия, в состав которой включаются врач-профпатолог и врачи-специалисты, прошедшие в установленном порядке повышение квалификации по специальности «профпатология» или имеющие действующий сертификат по специальности «профпатология». Возглавляет комиссию врач-профпатолог.

- Состав врачебной комиссии утверждается приказом или распоряжением руководителя медицинской организации.

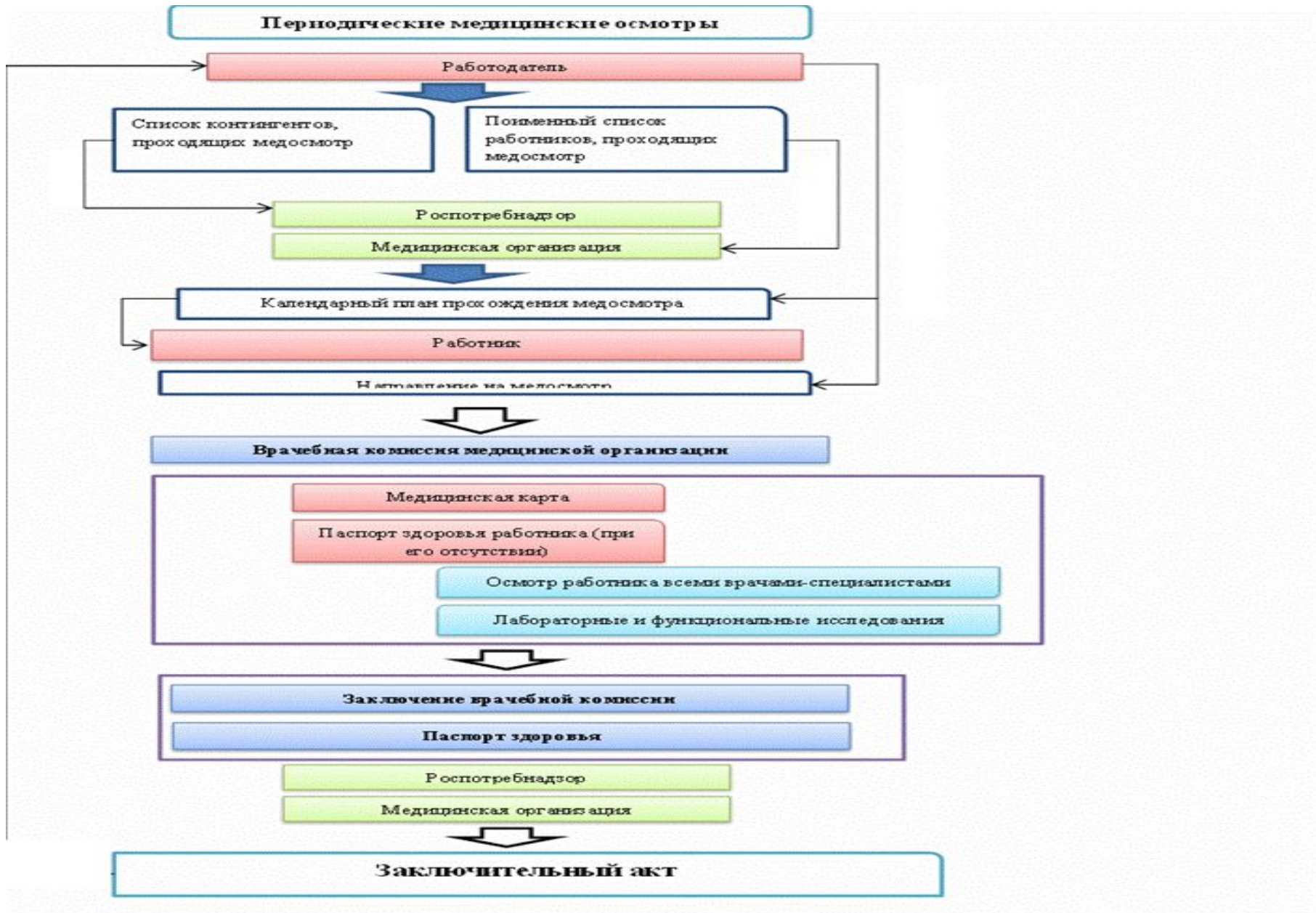
Медицинская организация несет ответственность за качество проведения предварительных и периодических осмотров работников.



- Схема проведения предварительного медосмотра



# Схема проведения периодического медосмотра



# Схема организации медицинского освидетельствования

- Заключение договора с медицинским учреждением.
- Издать приказ по организации об очередности и периодичности прохождения медосмотров.
- Составить поименные списки лиц, подлежащих направлению на медосмотры.
- Выдать сотрудникам направления в медицинское учреждение.
- Получить от работника заключение, подписанное врачом и заверенное печатью лечебного учреждения, с результатом медосмотра.

- Работодатель должен составить поименный список лиц, обязанных пройти медицинский осмотр, а также своевременно направить работника на медосмотр. Обычно списки работников составляют совместно сотрудник отдела кадров и специалист службы охраны труда и в дальнейшем контролируют своевременное прохождение медосмотров.
- Работникам, прошедшим предварительный или периодический медицинский осмотр и признанным годными к работе с вредными, опасными веществами и производственными факторами, выдается соответствующее заключение, подписанное лечащим врачом и скрепленное печатью лечебно-профилактического учреждения.

- Если у работника выявлены проблемы в состоянии здоровья и медицинская комиссия выдала соответствующее заключение, работодатель обязан перевести работника на другую имеющуюся в организации работу, не противопоказанную ему по состоянию здоровья (на это обстоятельство указывает статья 73 ТК РФ). Если работник не согласен на перевод либо в организации нет соответствующей работы, трудовой договор прекращается по п. 8 ч. 1 ст. 77 ТК РФ.

- Исходя из положений статей 213, 266 и 212 ТК РФ, следует, что обязательные предварительные, периодические и внеочередные медицинские осмотры проводятся за счет средств работодателя. Если же сотрудник не прошел обследование по вине организации, то за дни, когда он был отстранен в связи с этим от работы, ему оплачивается все время отстранения от работы как за простой (ст. 76 ТК РФ). При этом согласно ст. 157 ТК РФ оплата времени простоя по вине работодателя оплачивается в размере не менее двух третей средней заработной платы работника.

- Работу выполнили Черанева Алиса и Шатова Юлия