

Рак кожи. Меланома

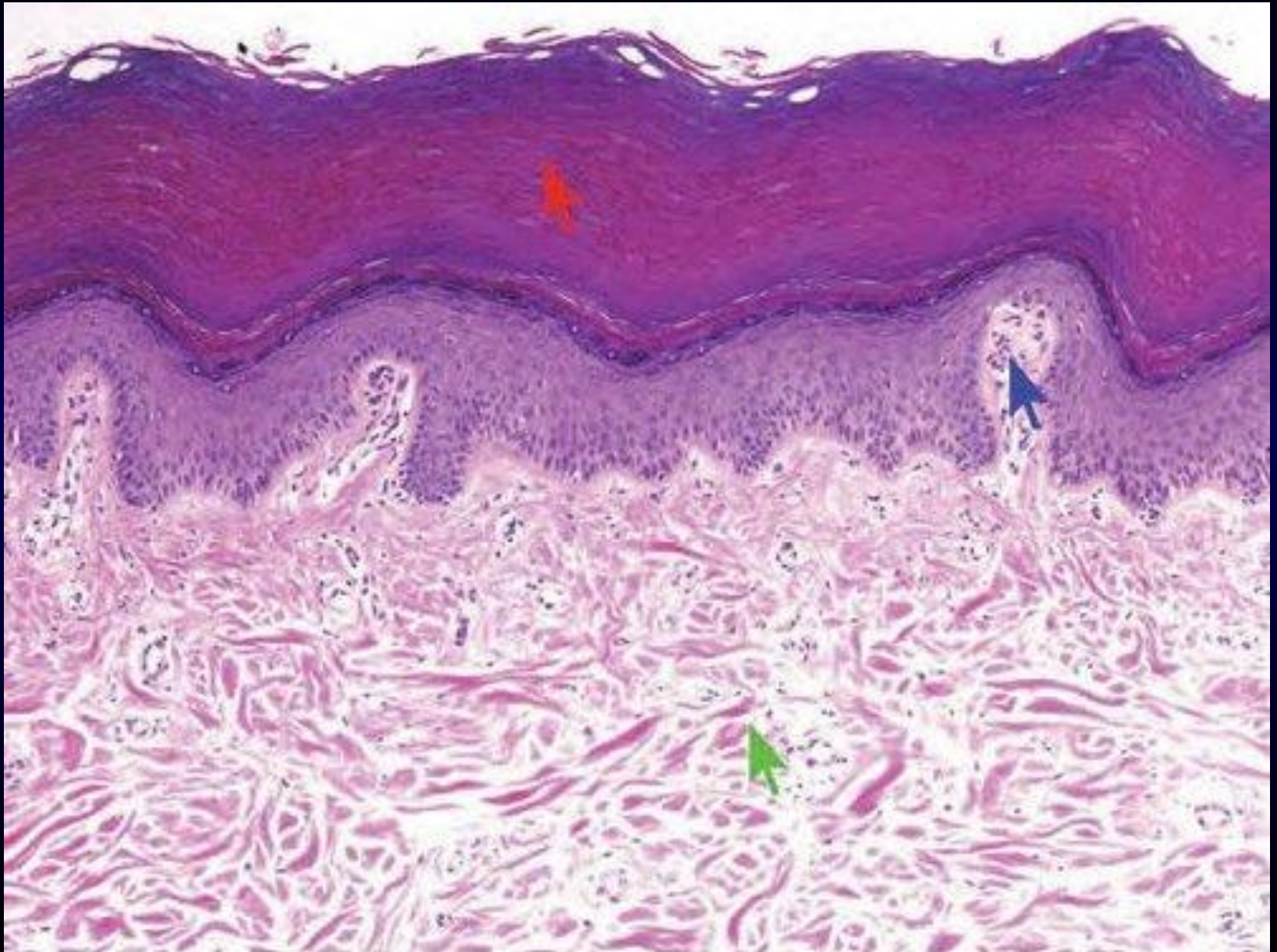
Иллюстративный материал

Дисциплина: «Онкология»

Для: 4 курса спец. «Лечебное дело»,
4 курсе «Сестринское дело» в/о

Подготовлено: В.Ю. Малмалаев

Нормальная структура кожи:



ПРЕДРАКОВЫЕ ЗАБОЛЕВАНИЯ КОЖИ

Факультативные предраки:

- Ожоги, язвы, рубцы;
- Кожный рог;
- Старческий кератоз;
- Кератоакантома;
- Атерома;
- Папиллома

Облигатные предраки:

- Пигментная ксеродерма;
- Опухоль Боуэна

Меланомоопасные невусы:

- Синий невус Яддасона-Тиче;
- Гигантский пигментный невус;
- Предраковый меланоз Дюбрея

Трофическая язва



Келоидный рубец



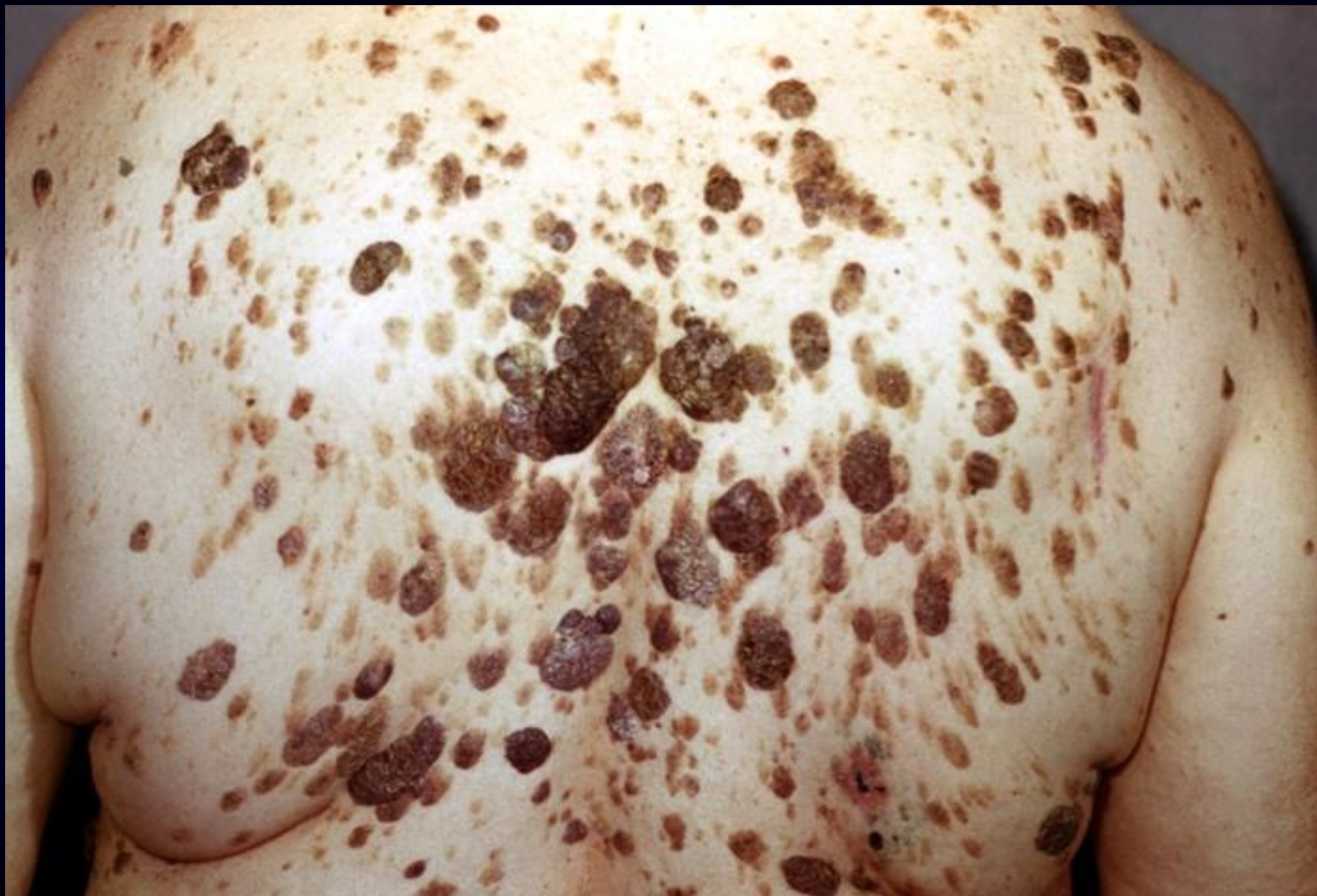
Радиационный ожог кисти



Кожный рог



Старческий кератоз



Кератоакантома



Атерома



Папиллома



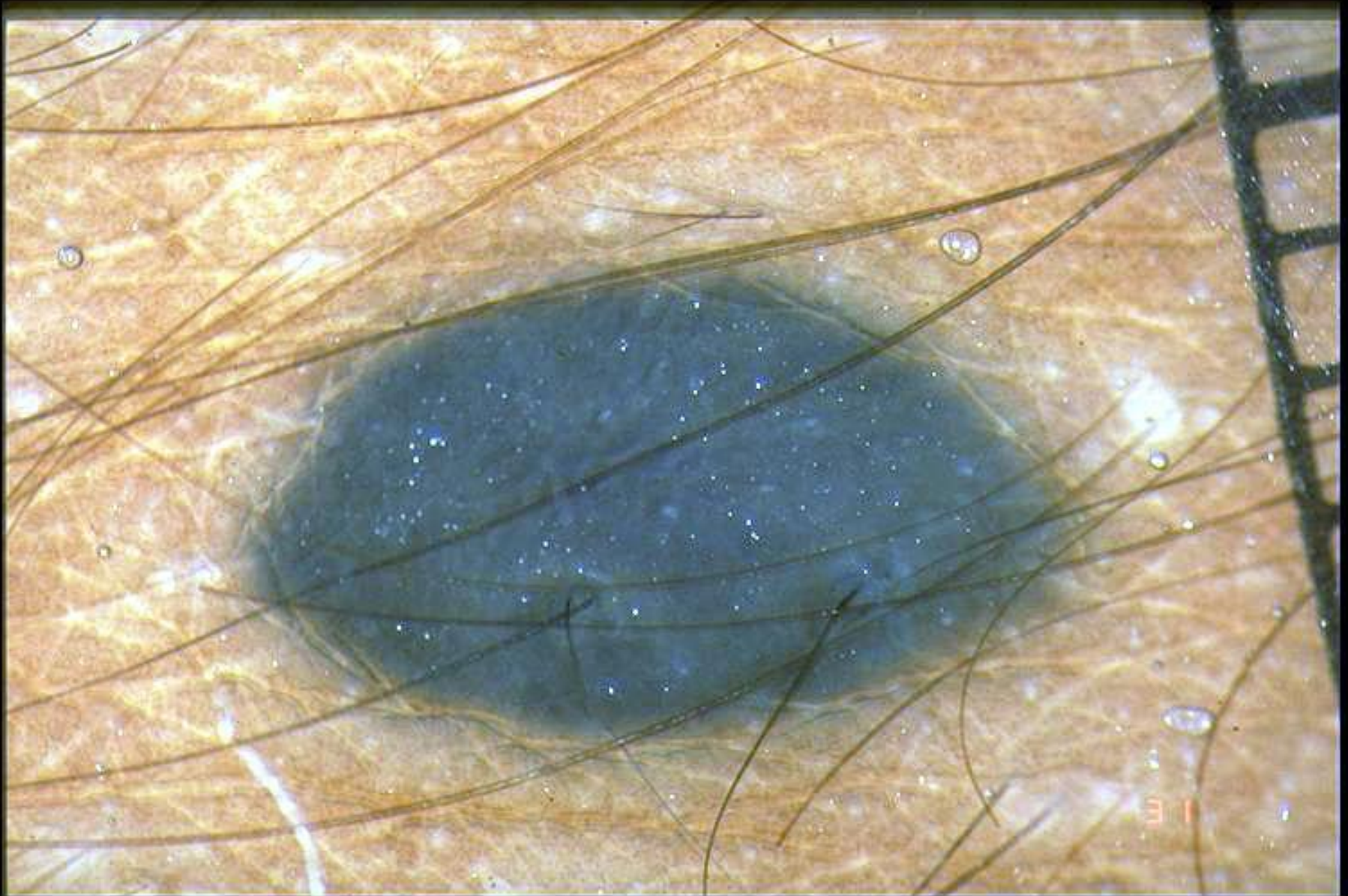
Пигментная ксеродерма



Опухоль Боуэна



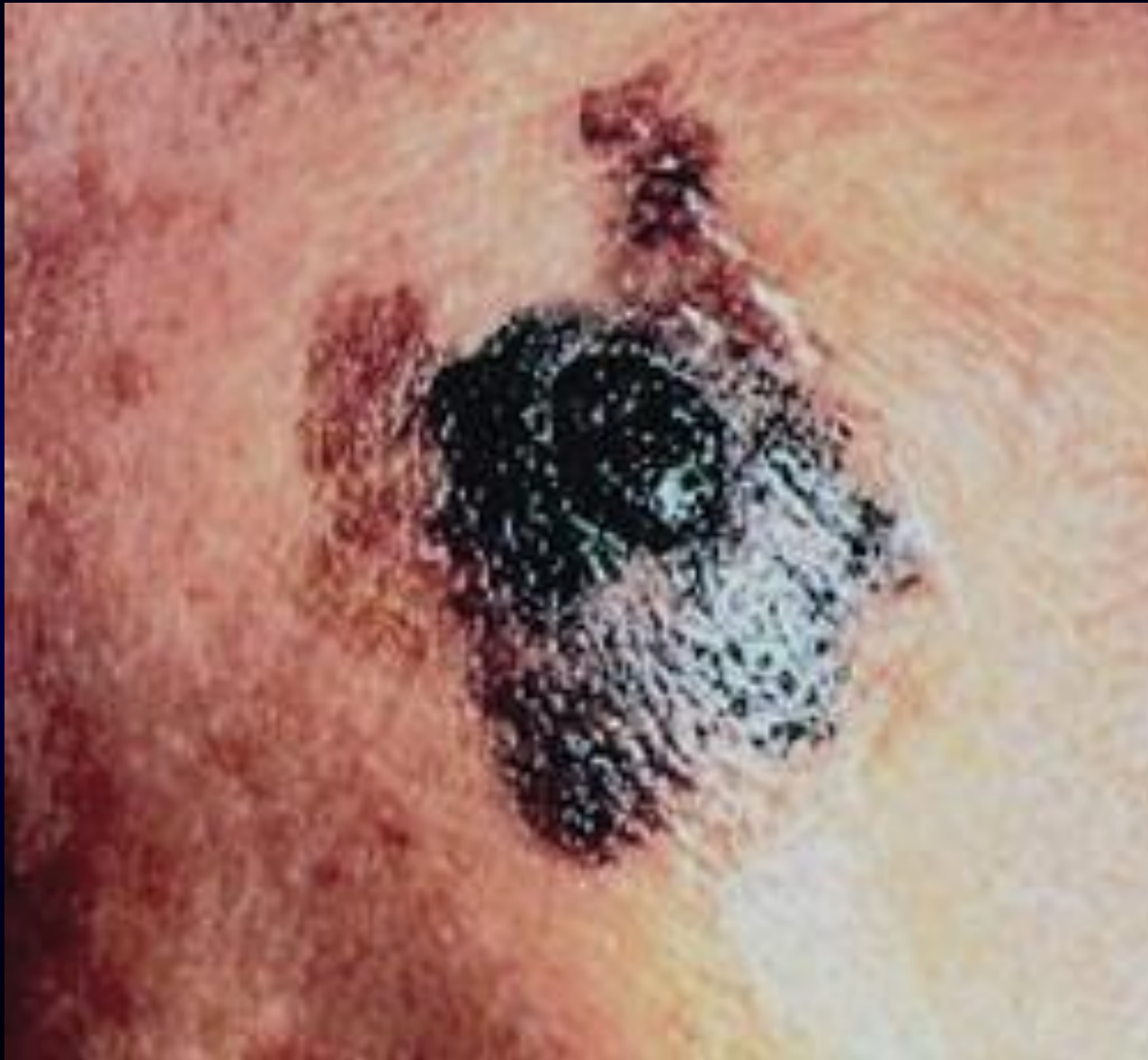
Синий неvus Яддасона-Тиче



Гигантский пигментный невус



Меланоз Дюбрея



Базальноклеточный рак кожи

Внешний вид опухоли:



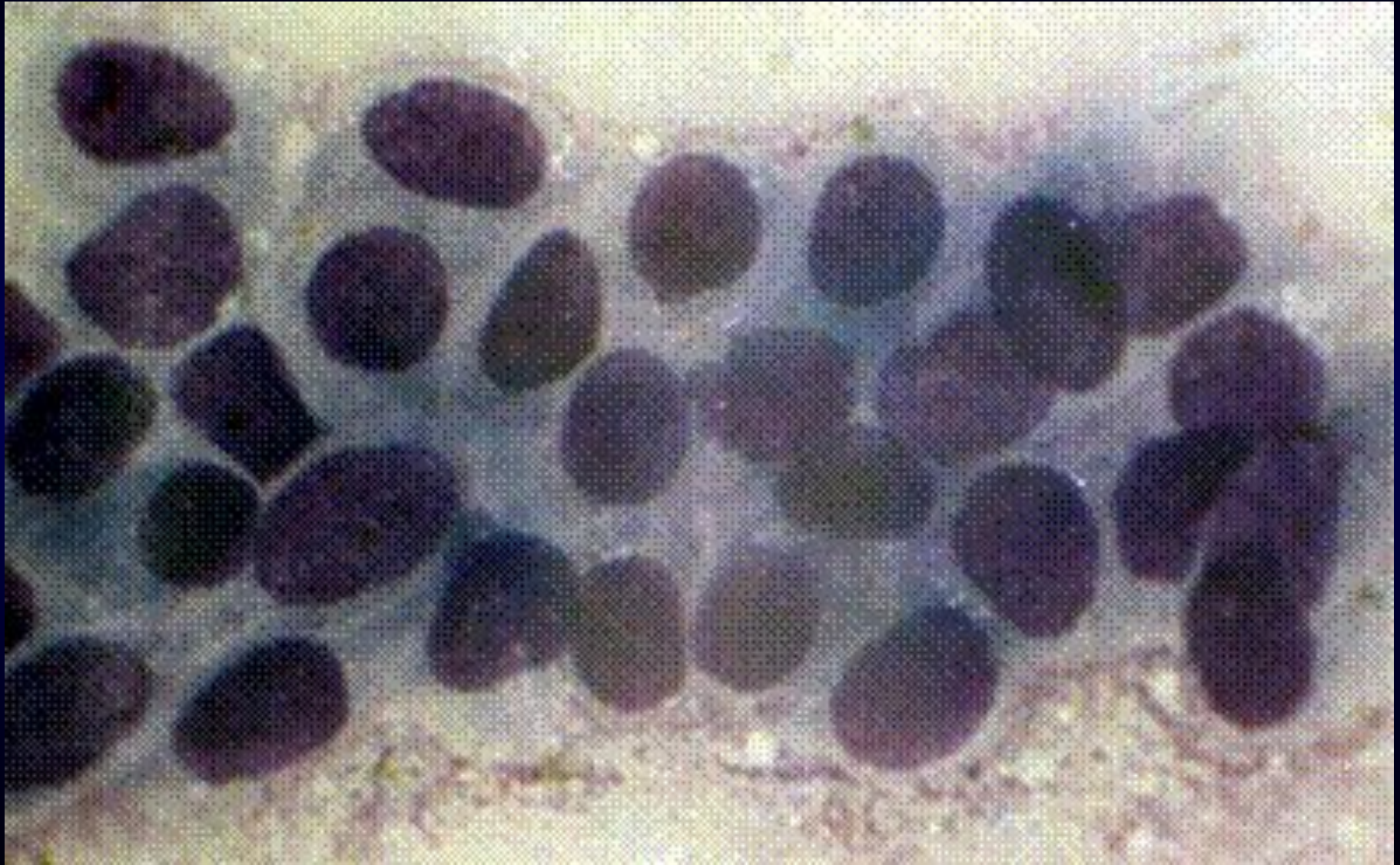
Начало заболевания



Изъязвление

Базальноклеточный рак кожи

Цитологическая картина:



Базально-клеточный рак кожи

Гистологическая картина:



1 – атипичные базальные клетки; 2 – дерма; 3 – кровеносные сосуды

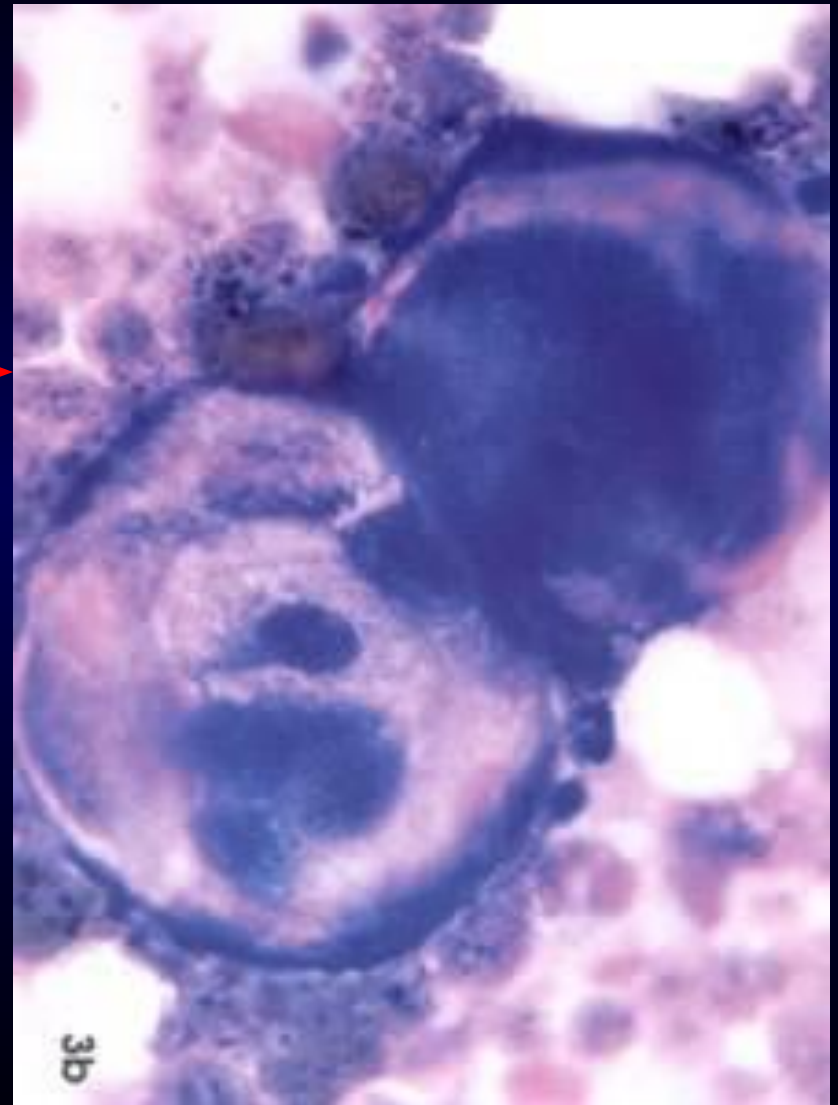
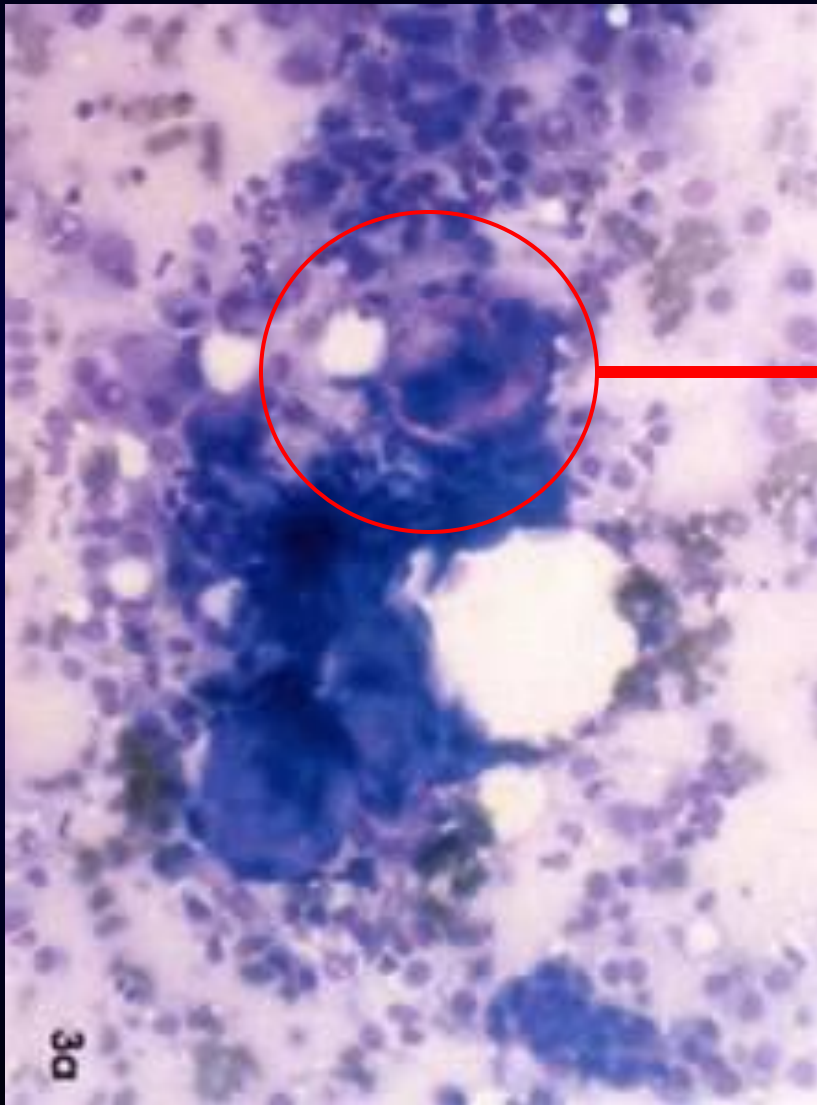
Плоскоклеточный рак кожи

Внешний вид опухоли:



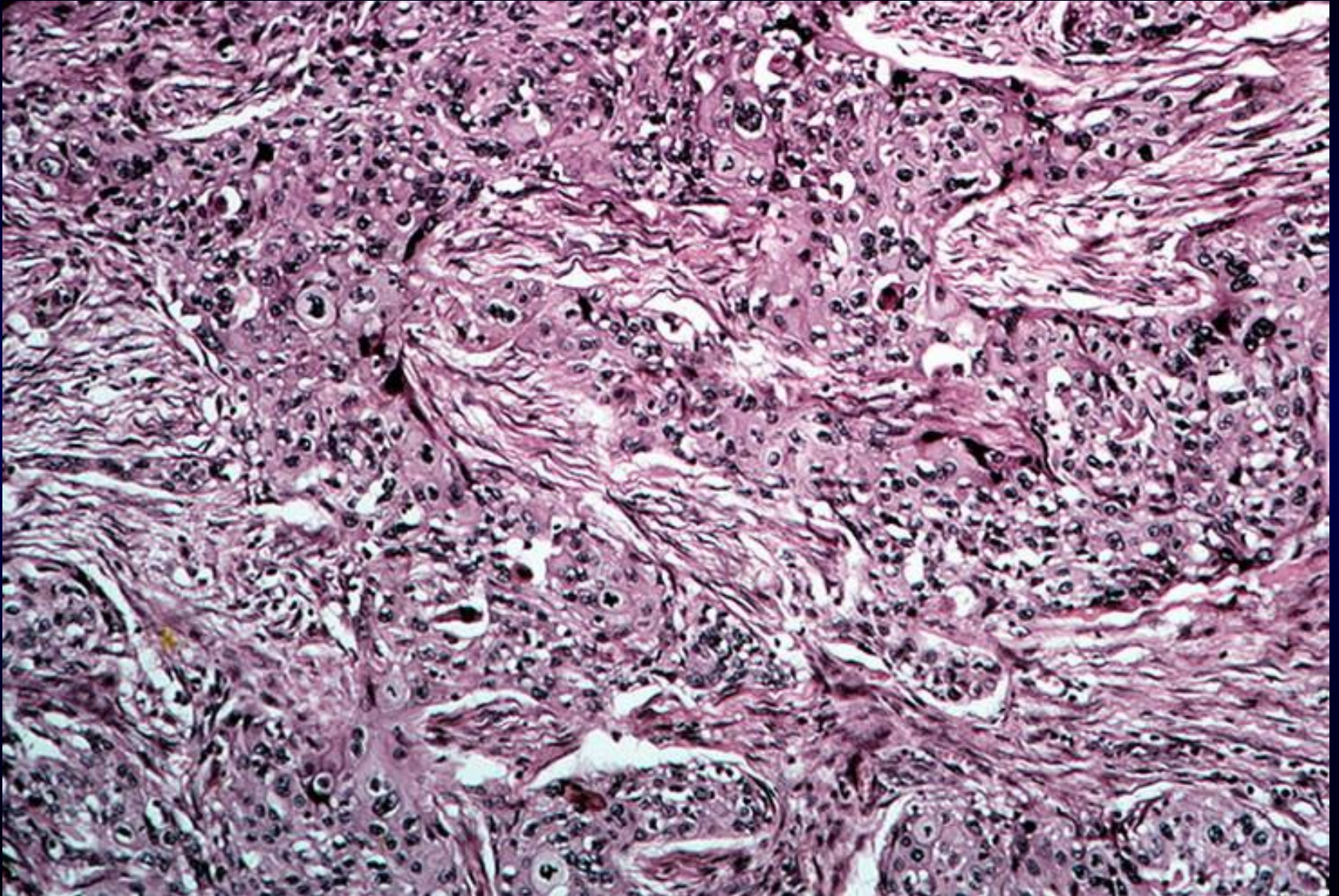
Плоскоклеточный рак кожи

Цитологическая картина:



Плоскоклеточный рак кожи

Гистологическая картина:



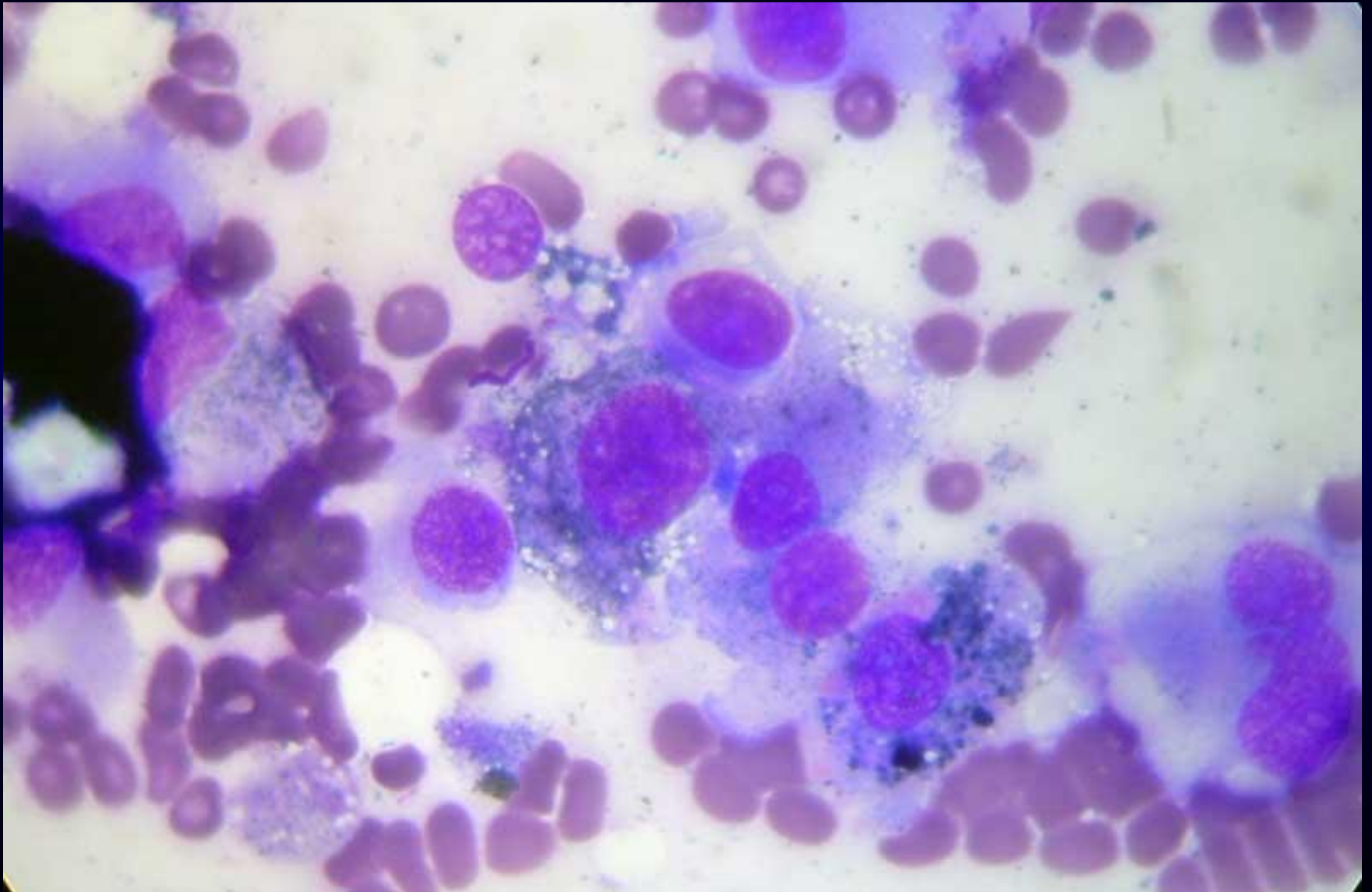
Меланома

Внешний вид опухоли:



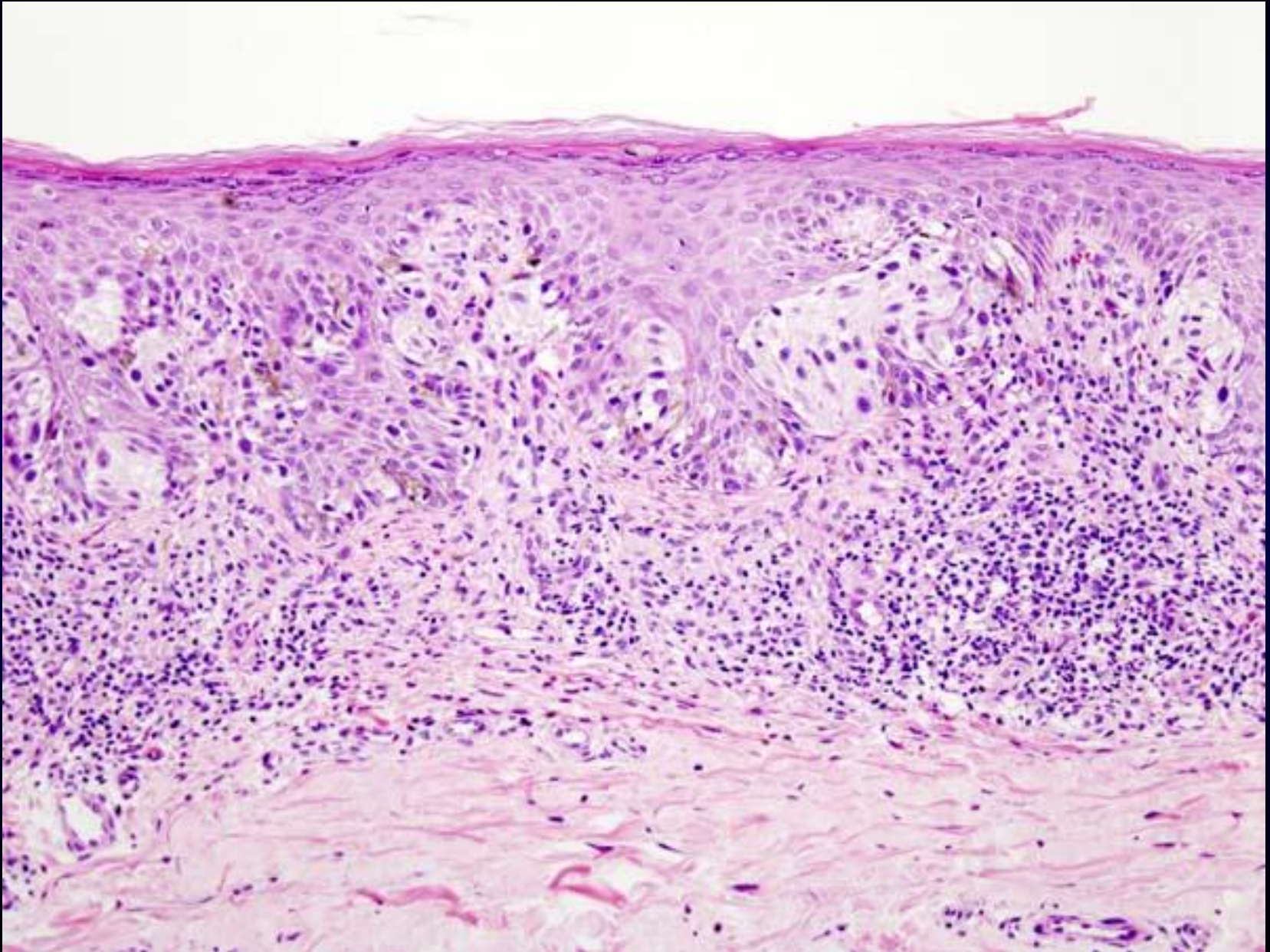
Меланома

Цитологическая картина:

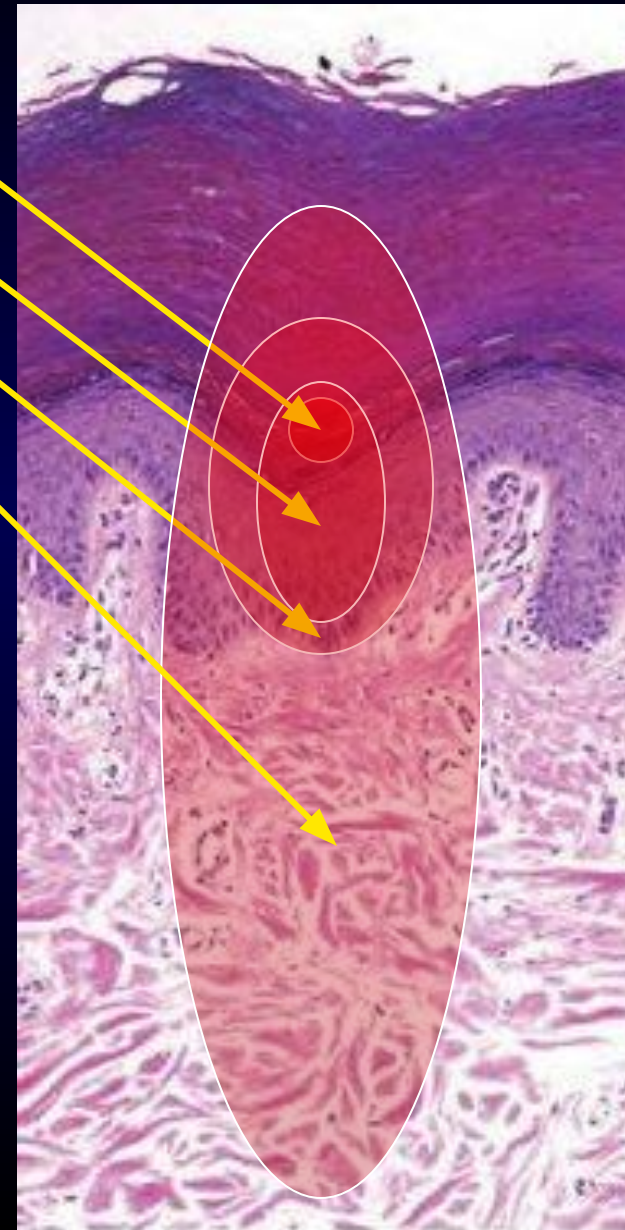
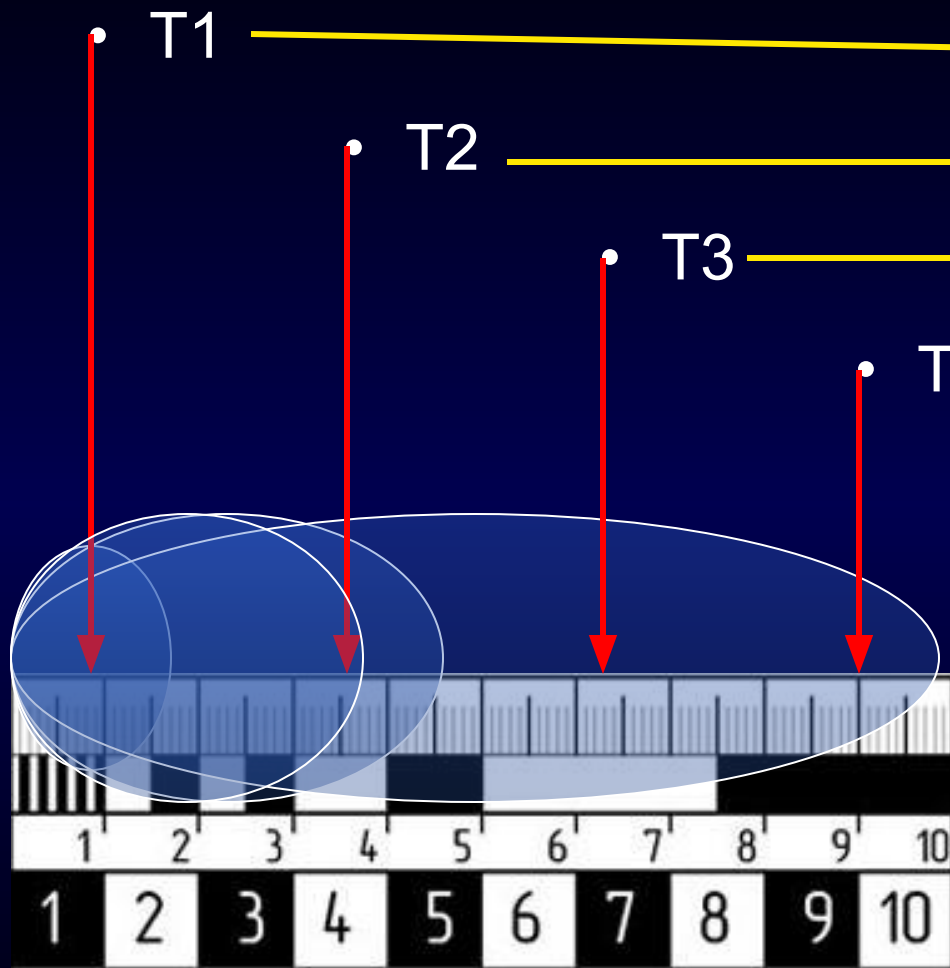


Меланома

Гистологическая картина:



T-классификация рака кожи:



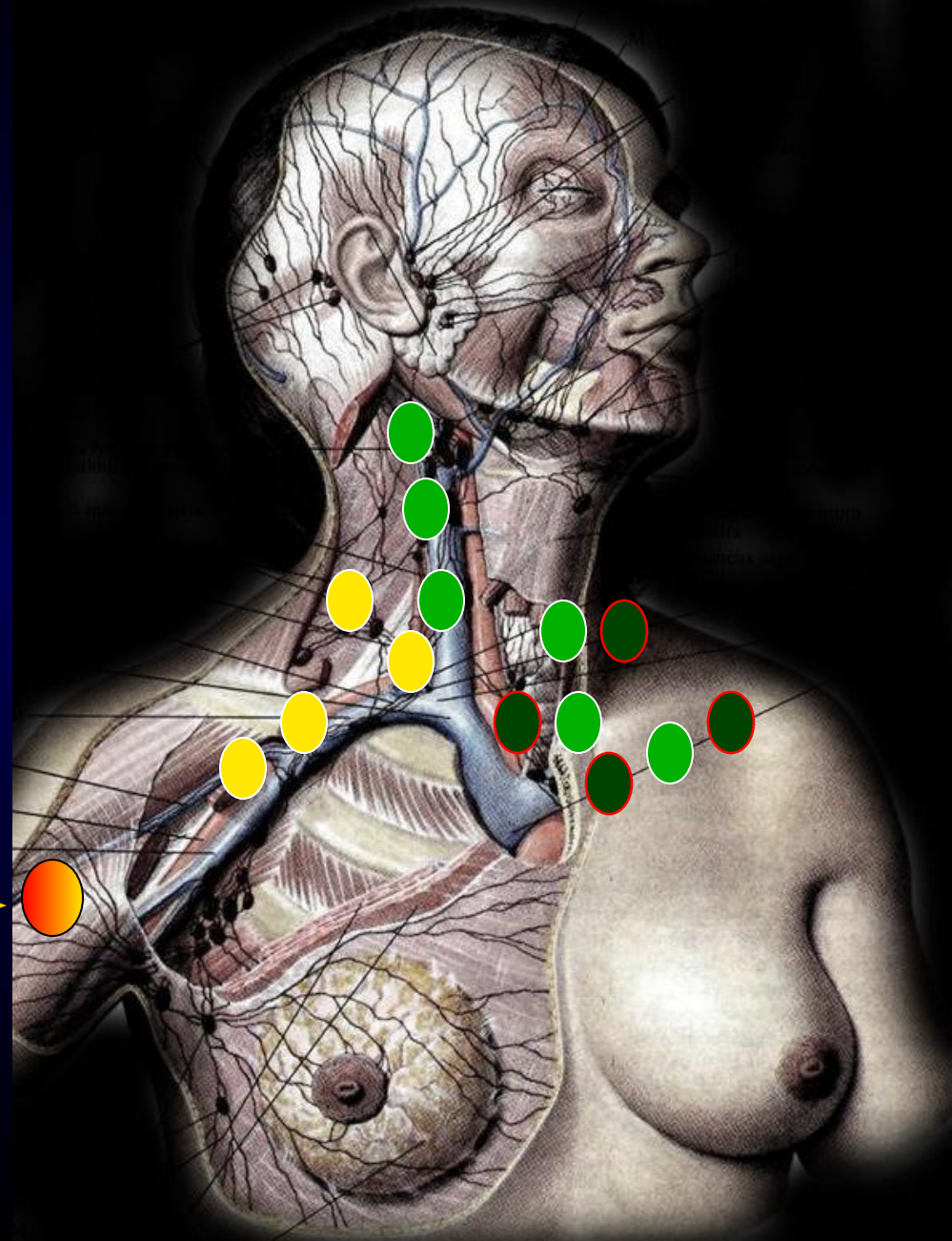
N-классификация рака кожи:

• N1

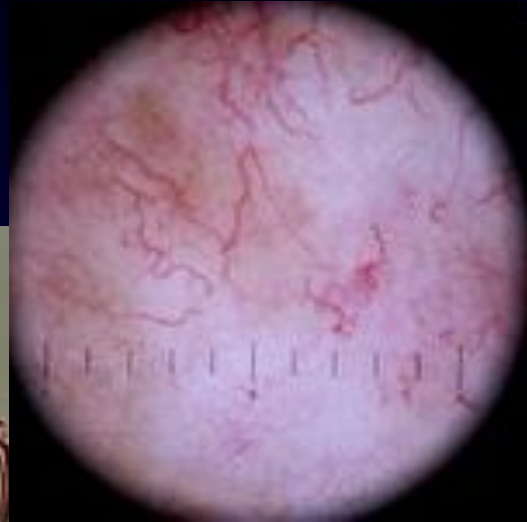
• N2

• N3

• Первичный очаг →

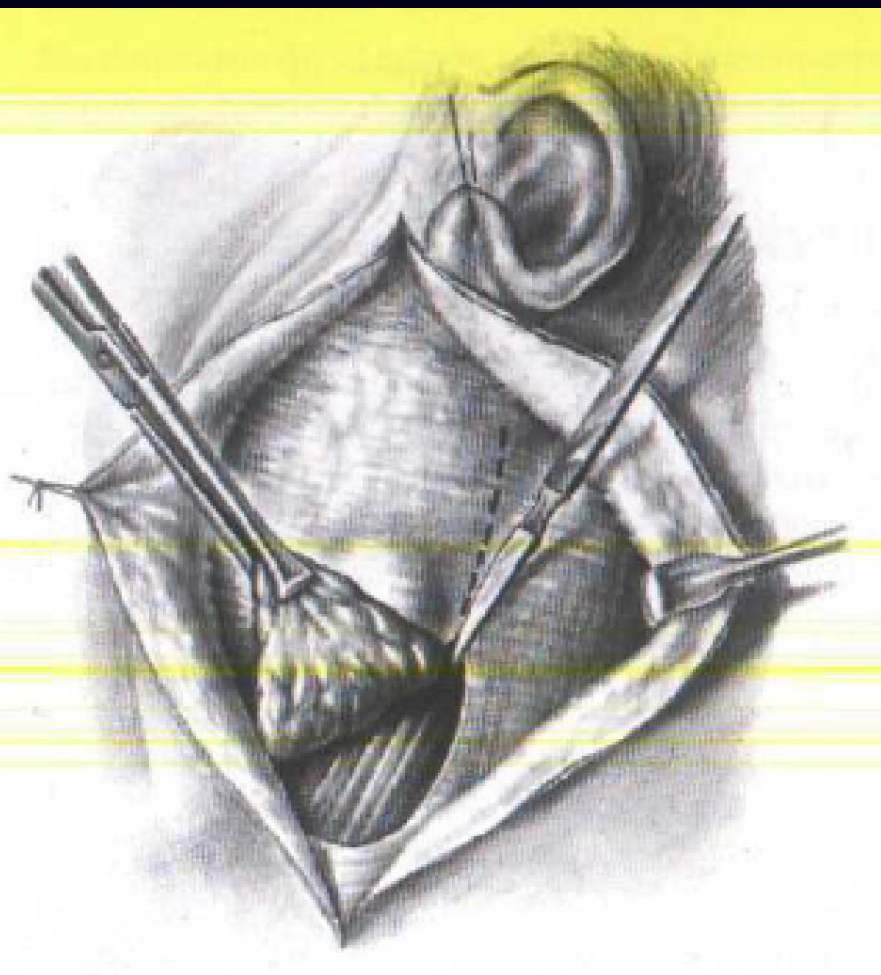


Лучевое лечение:



- *Близкофокусная R-терапия*

Хирургическое лечение:



- Резекция опухоли щеки