

Менингококковая инфекция

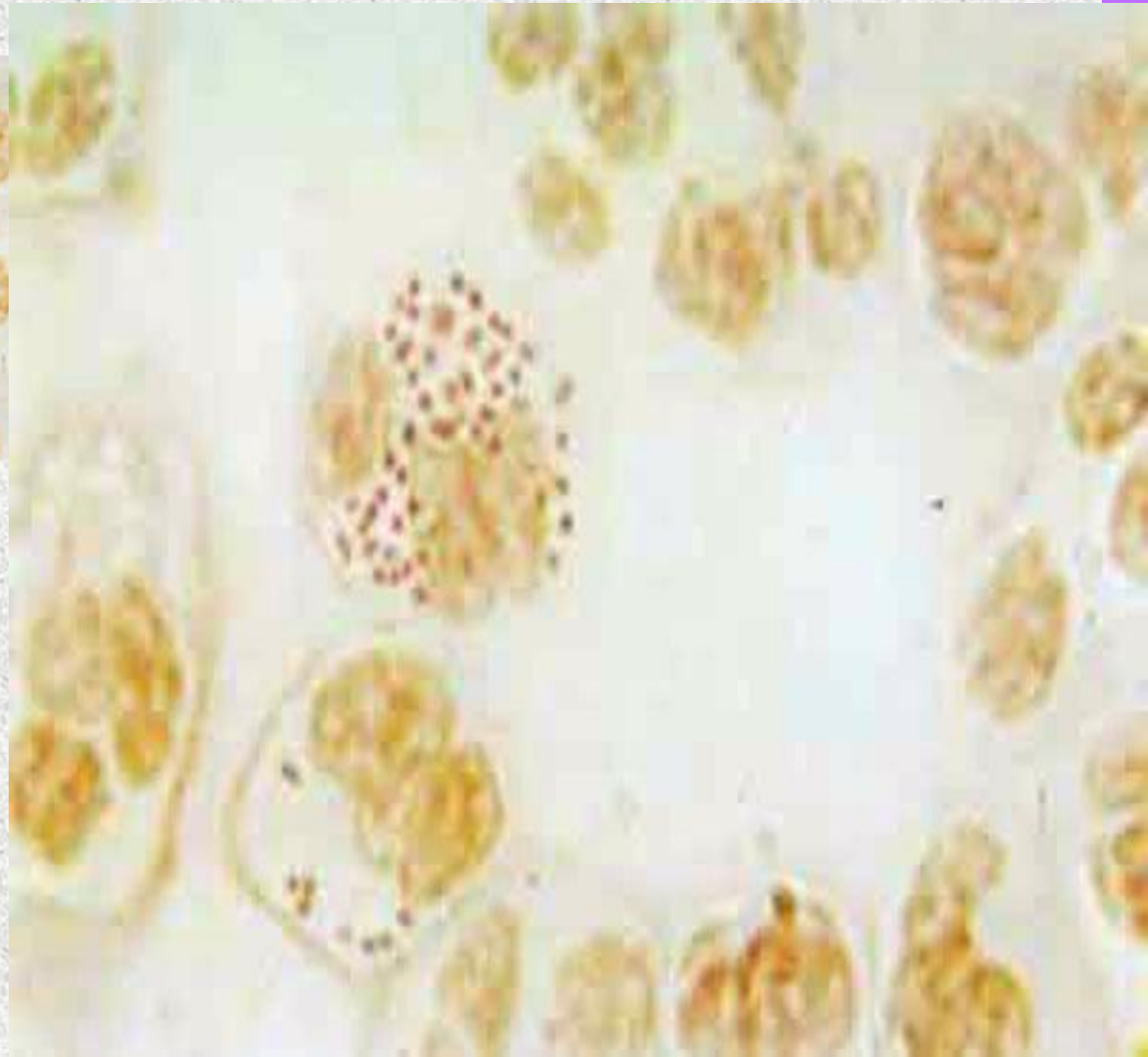
Менингококковая инфекция -

- Острая инфекционная болезнь с аспирационным механизмом передачи возбудителя, которая характеризуется лихорадкой, интоксикацией, геморрагической сыпью и гнойным воспалением оболочек мозга.

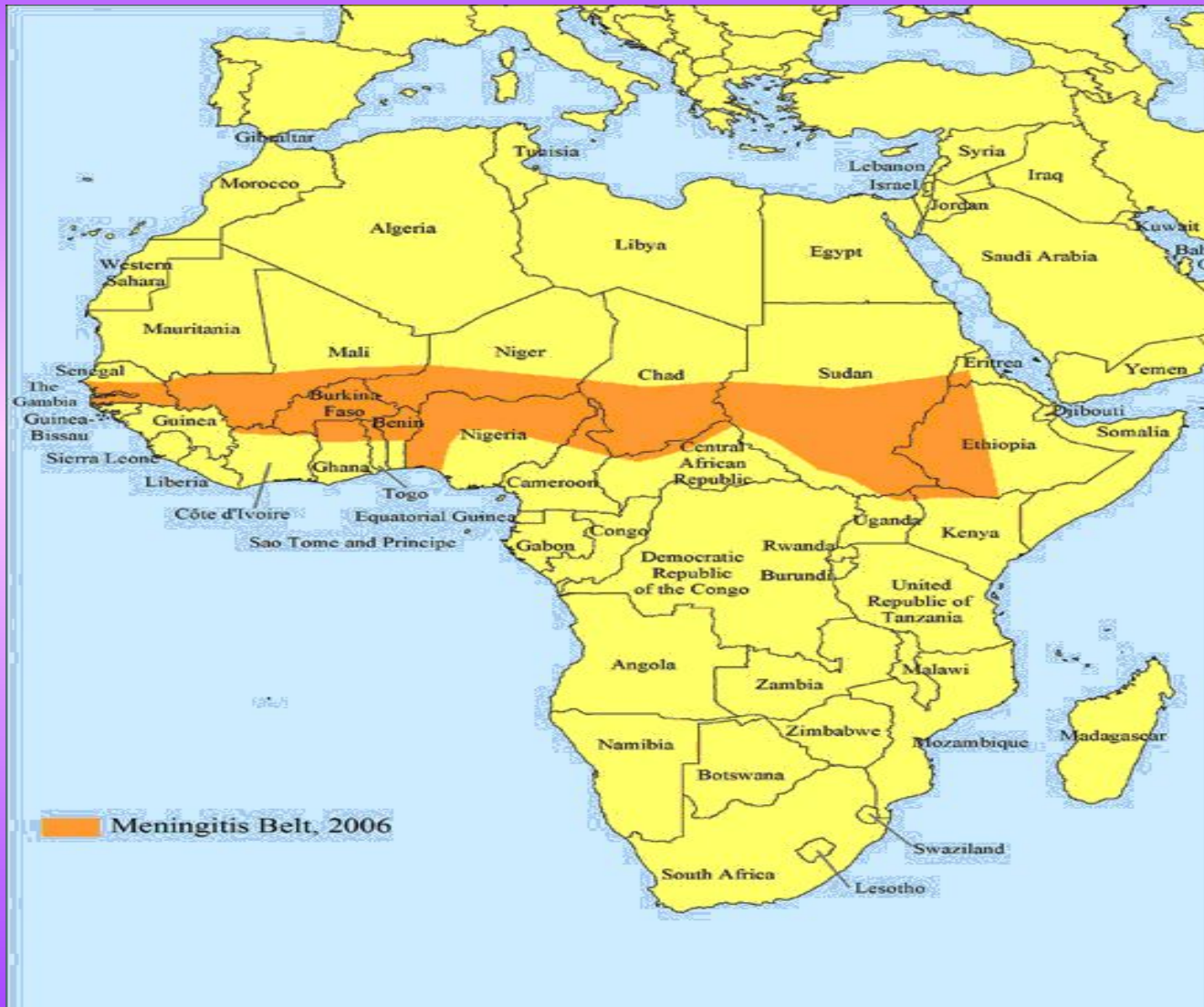
Морфология менингококка:



**Менингококковая инфекция,
гнойный менингит,
внутриклеточные
диплококки в ликворе**



«Менингитный пояс»



Источники инфекции:

- 1) Больные генерализованными формами.
- 2) Больные назофарингитом.
- 3) «Здоровые» выделители менингококка.

Патогенез менингококковой инфекции.

- 1) Внедрение возбудителя.
- 2) Менингококцемия (поражение кожи, сердечно-сосудистой системы, суставов).
- 3) Токсемия.
- 4) Аллергический фактор.
- 5) Проникновение менингококка гематогенным путем в мозговые оболочки, гиперпродукция ликвора, повышение внутричерепного давления, менингеальный синдром.
- 6) Осложнения: специфические
неспецифические
- 7) Исходы болезни: а) Выздоровление
б) Смерть

Клинические формы менингококковой инфекции.

- 1) Первично-локализованные формы:
 - а) Менингококко-выделительство
 - б) Острый назофарингит
 - в) Пневмония
- 2) Гематогенно-дессиминированные формы:
 - а) Менингококцемия
 - б) Менингит
 - в) Менингоэнцефалит
 - г) Смешанная (менингит+ менингококцемия)
 - д) Редкие формы: эндокардит, артрит, иридоциклит.

Геморрагическая сыпь при менингококцемии



Менингококцемия.



Менингококцемия, тромбоз сосудов



Кровоизлияние в надпочечники



Менингококковый менингоэнцефалит (поза больного)



Внешний вид ликвора при менингите



Воспаление мозга.



Показатели ЦСЖ в норме и при менингитах

Показатели:	Норма	Туберкулезный	Серозный вирусный	Гнойный
Цвет	Прозрачный	Ксантохромный	Прозрачный	белесоватый зеленоватый
Цитоз (количество клеток в 1 мл)	2-8	200-700 (800-1000)	200-700	1000 и более
Лимфоциты	90-95	40-60	80-100	0-60
Нейтрофилы	3-5	20-40	0-20	40-100
Белок (мг/л):	160-330 (0,16-0,33 г/л)	1000-3300	160 и более до 1000	660-16.000

Грубая , чаще в виде осадка

Показатели:	Норма	Туберкулезный	Серозный вирусный	Гнойный
Осадочные реакции	—	+++(++++)	+(++)	+++(++++)
Глюкоза (ммоль/л)	1,83-3,89	снижено значительно	3,89 и более	Снижено умеренно
Фибриновая пленка	90-95	в 30-40 %	в 3-5 %	Грубая , чаще в виде осадка

**• Благодарю за
внимание!**

