

ГБОУ ВПО Тверская ГМА Минздрава России  
Кафедра гистологии, цитологии, эмбриологии



# Метод ИКСИ

современный метод лечения бесплодия

Чекирёва П.А., 2 курс,  
педиатрический факультет

Артамонов А.А., 5 курс, лечебный  
факультет

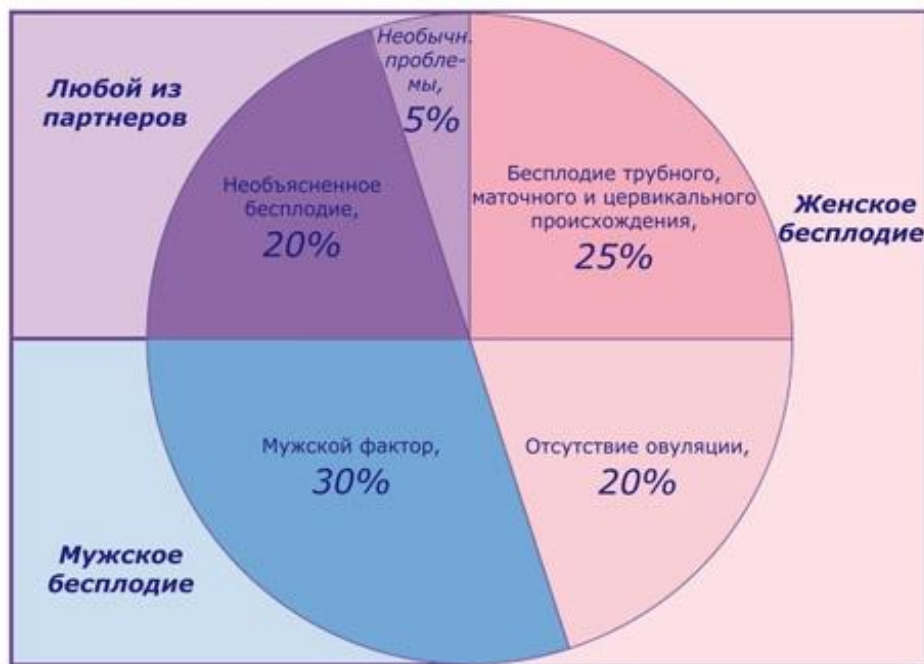
Руководитель: к.м.н., доцент,  
Шестакова В.Г.



Тверь 2014

**Бесплодие (клиническое определение):** болезнь репродуктивной системы, которая выражается в отсутствии клинической беременности после 12 или более месяцев регулярной половой жизни без предохранения от беременности.

### ОБЩИЕ ПРИЧИНЫ БЕСПЛОДИЯ



По данным Министерства здравоохранения РФ бесплодие наблюдается примерно у **10-15% супружеских пар** (2013 год)

# Вспомогательные Репродуктивные Технологии

Внутриматочная  
инсеминация (**ВМИ**)



Экстракорпоральное  
оплодотворение (**ЭКО**)



Интрацитоплазматическая  
инъекция сперматозоида в  
яйцеклетку (**ИКСИ**)



**ICSI ( Intra Cytoplasmic Sperm Injection )**

«Интрацитоплазматическая инъекция  
сперматозоида в яйцеклетку»

# История метода ИКСИ

1990 год – Свободный Университет в Брюсселе – сперматозоид ввели в цитоплазму яйцеклетки

1992 год – первая публикация о новом методе лечения бесплодия

1995 год - Yanagimachi R. повторил и экспериментально проверил применение данной методики на мышах



# Показания для ИКСИ

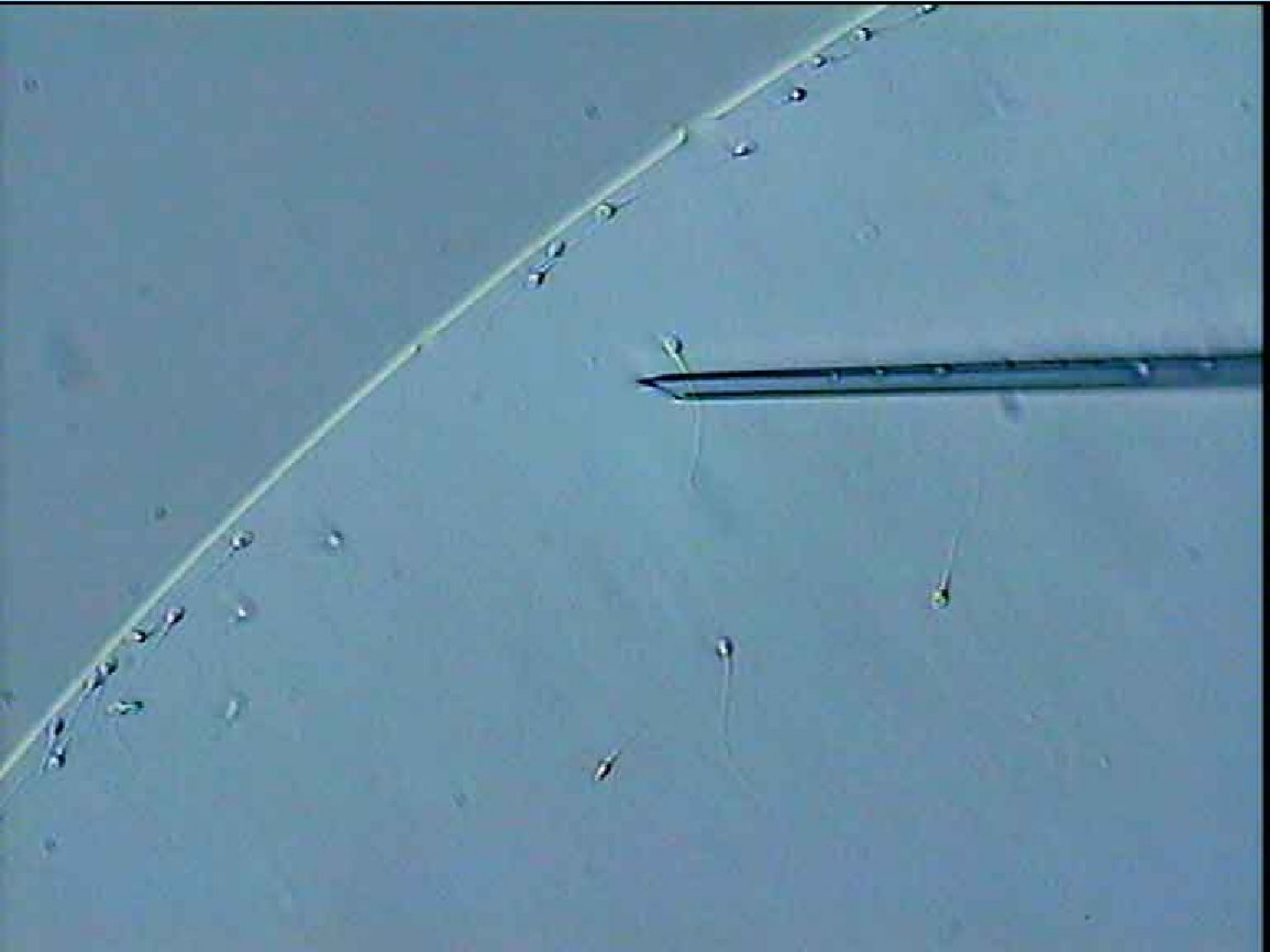


- Олигозооспермия
- Астенозооспермия
- Азооспермия
- Тератозооспермия
- Глоболозооспермия
- Высокий титр антител к сперматозоидам
- Ретроградная эякуляция



- Возраст женщины
- Низкий овуляционный резерв
- Толстая zona pellucida
- Неудачные попытки ЭКО

# Этапы ИКСИ





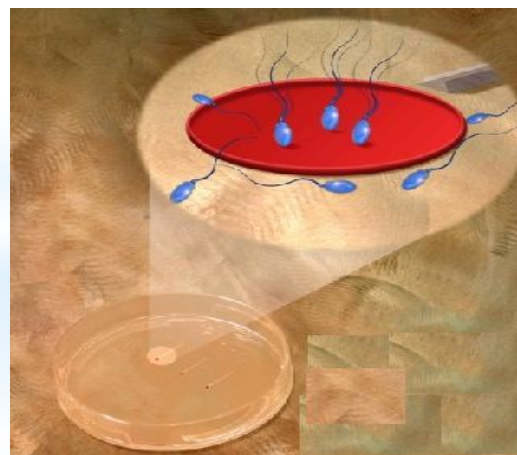
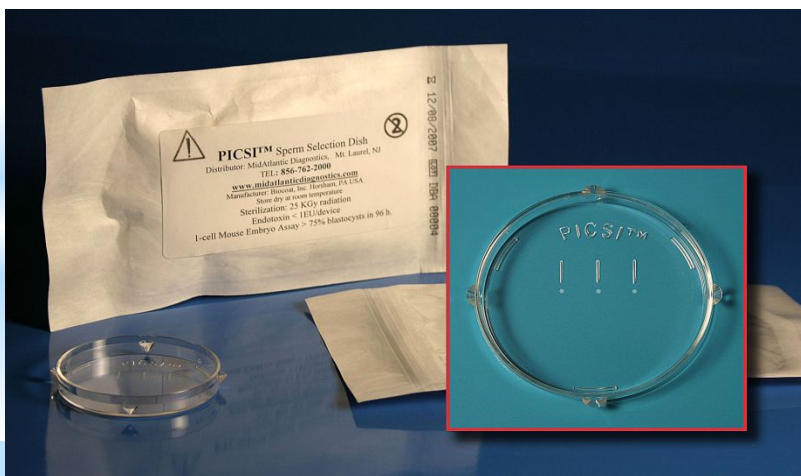




# Дополнительные опции к ИКСИ

## PICSI (Petri Dish ICSI)

**ПИКСИ** (Селективный отбор сперматозоидов для проведения ИКСИ на основе взаимодействия с гиалуроновой кислотой, выполненная в чашке Петри)



# Дополнительные опции к ИКСИ

IMSI (Intracytoplasmic morphologically selected sperm injection)

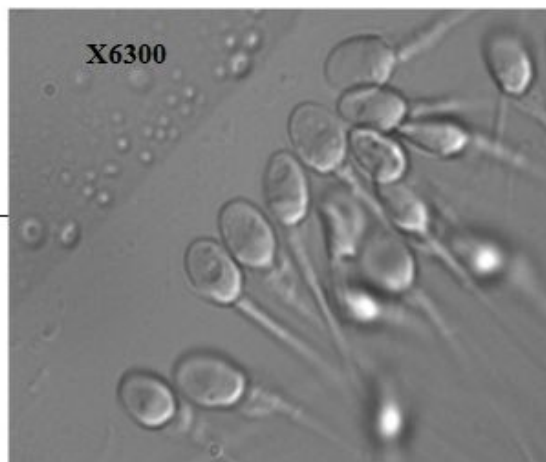
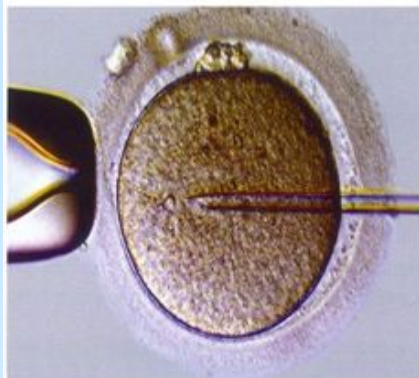
ИМСИ (Интрацитоплазматический Морфологический отбор Сперматозоидов для Инъекции)



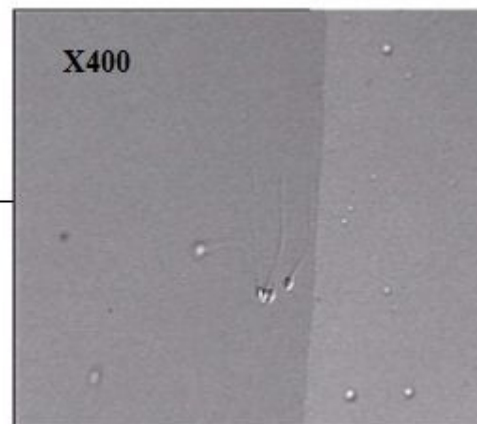
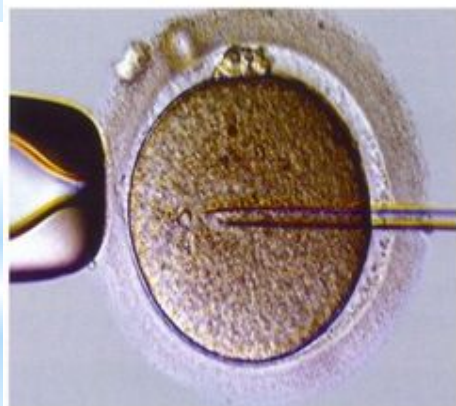
профессор Бенджамин Бартоов



ИКСИ-  
ИМСИ



ИКСИ





# Преимущества метода ИМСИ

	ИМСИ	ИКСИ
Вероятность беременности	<b>66%</b>	30%
Вероятность преждевременного прерывания беременности (выкидыш)	<b>10%</b>	25%
Вероятность рождения ребенка	<b>50%</b>	25%

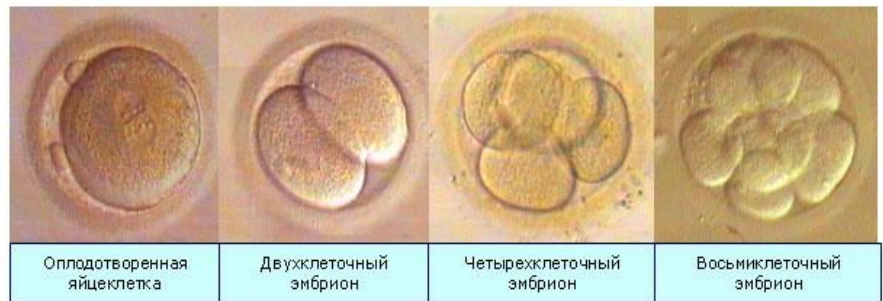
# Оборудование для ИКСИ



Инвертированный микроскоп с  
микроманипулятором



Ламинар  
(антивибрационный стол)



Оплодотворенная яйцеклетка

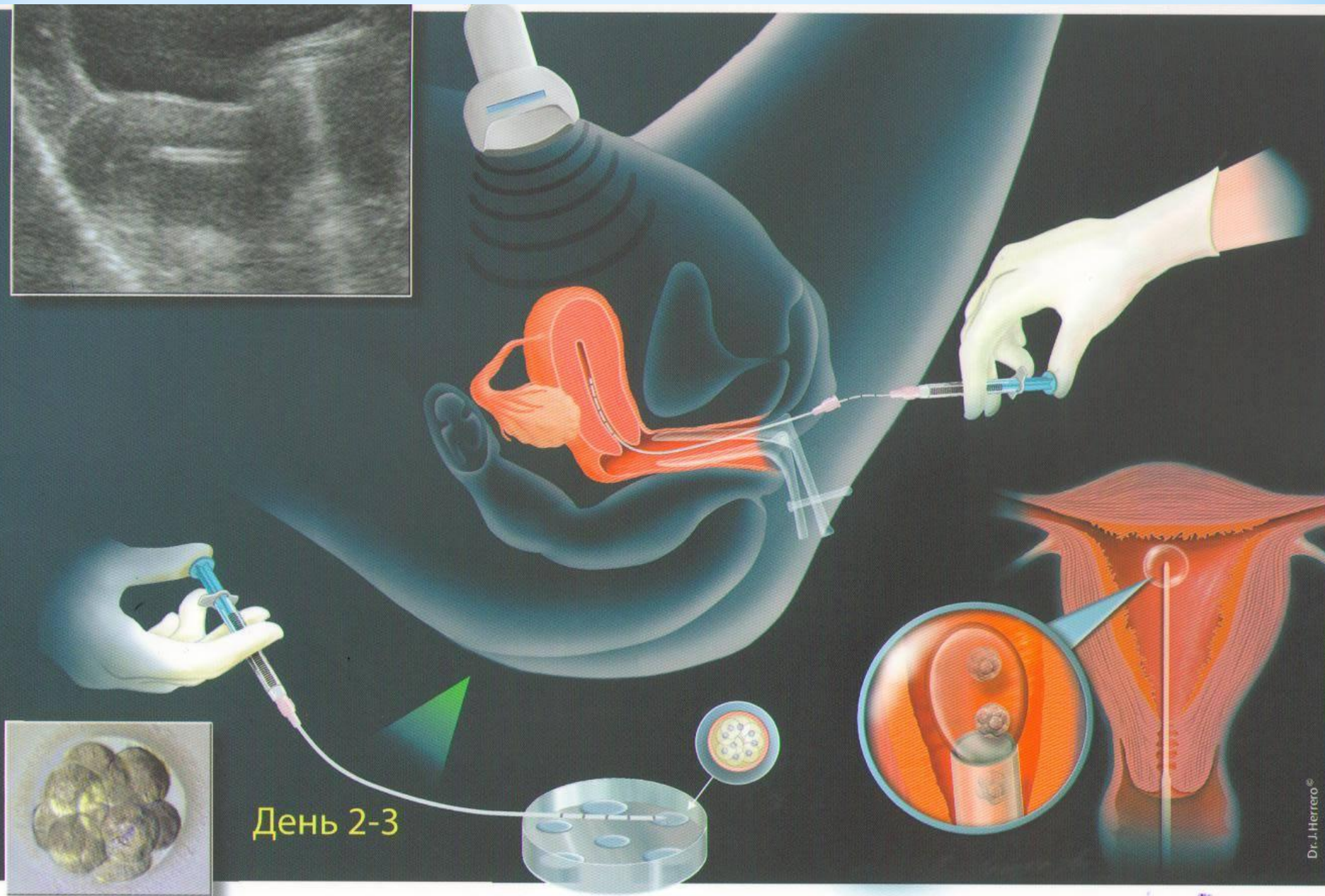
Двухклеточный эмбрион

Четырехклеточный эмбрион

Восьмиклеточный эмбрион



# Перенос эмбрионов в полость матки







**Благодарим за внимание!**

