

Методика инфильтрации в лечении кариеса в стадии пятна

Выполнил: Бадмаев С.А., Колесников В.В.

Проверил: Каменнова Т.Н.

Кариес в стадии белого пятна



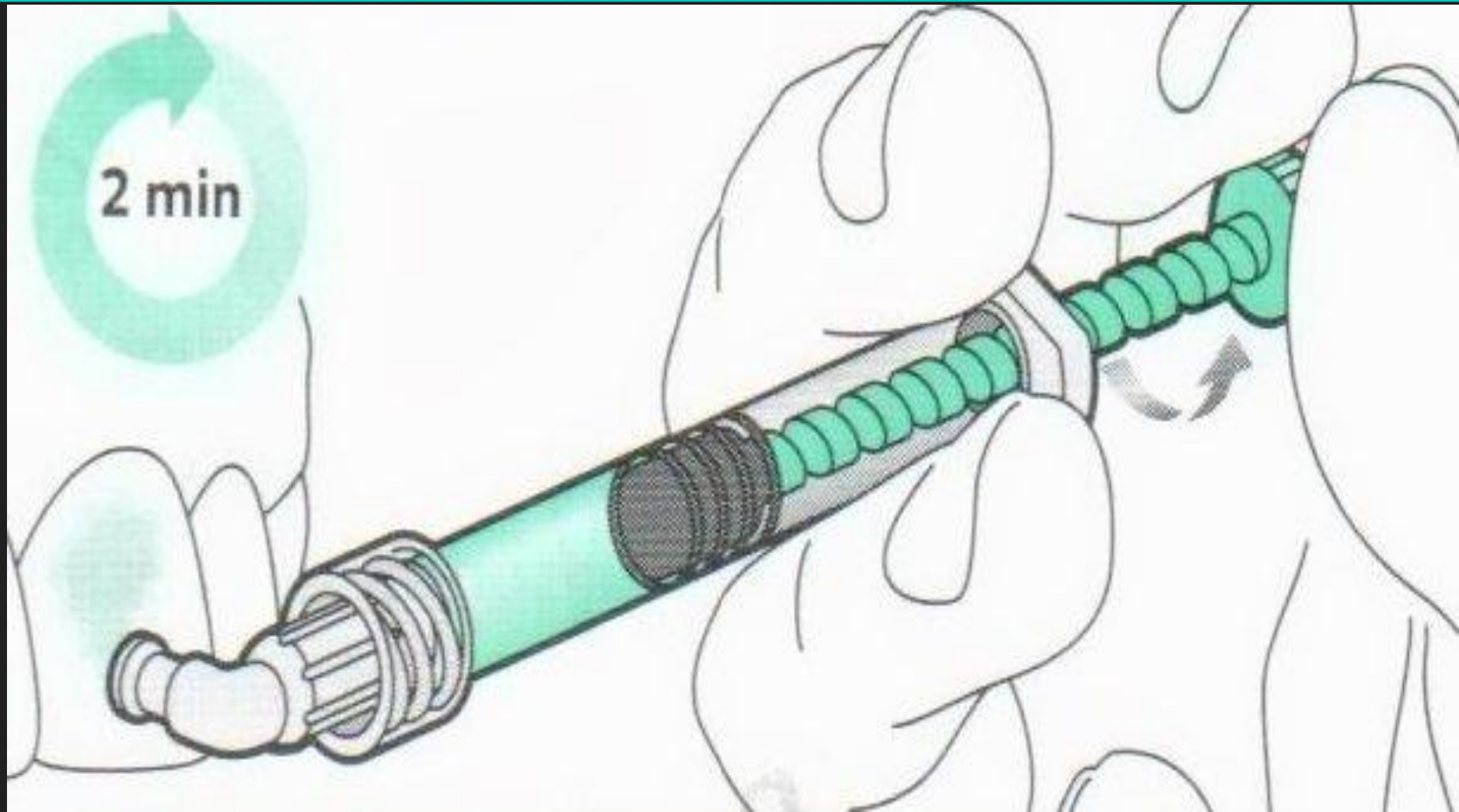
Этап 1:

Поверхность
пораженного зуба
полируется и
очищается при
помощи
стоматологических
средств



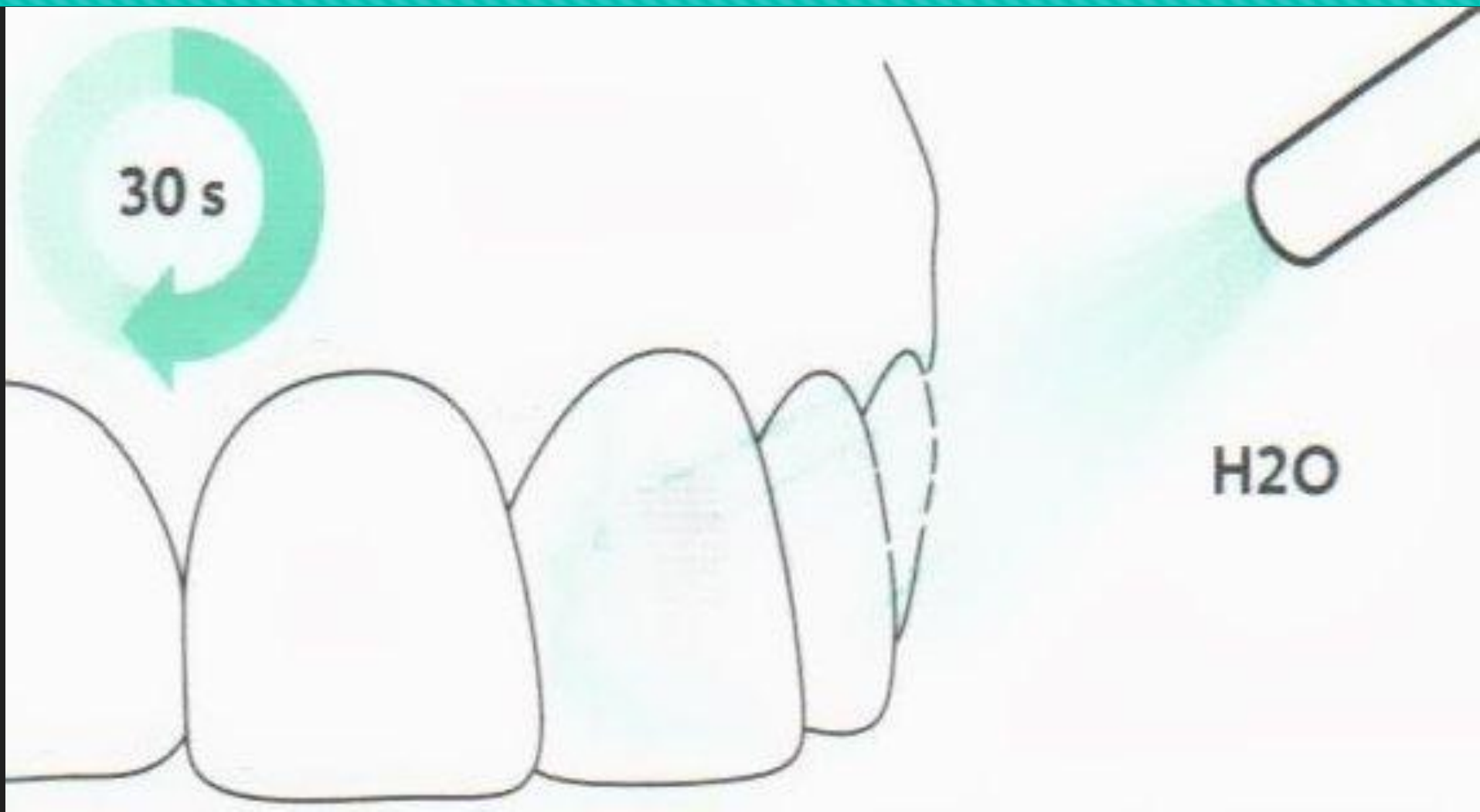
Этап 2:

Специальным травящим гелем, который входит в состав набора Icon, обрабатывают зуб на протяжении 2-3 минут



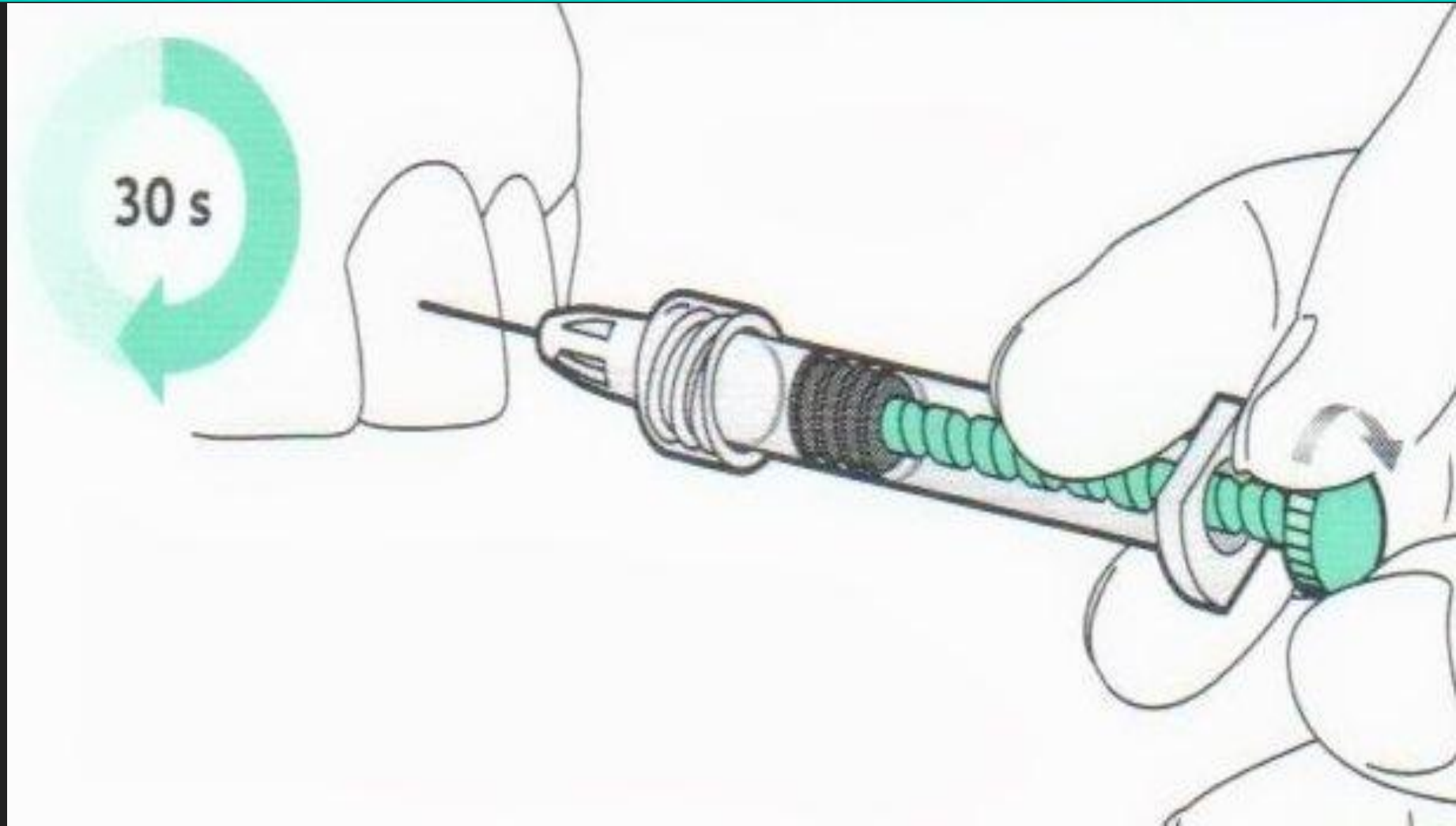
Этап 3:

После этого
смывают гель, и
сушат
поверхность зуба



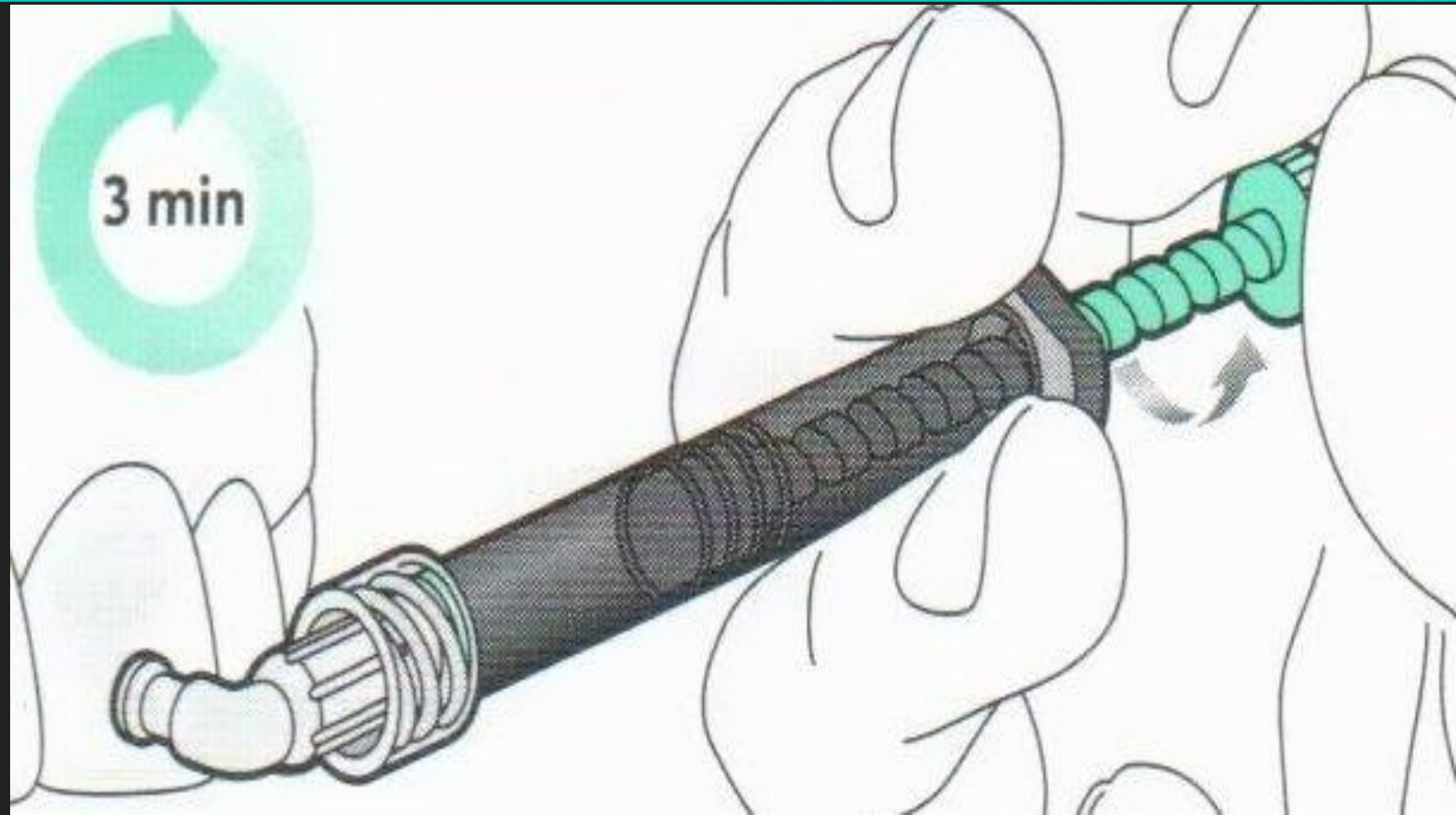
Этап 4:

Нужно вкрутить иглу (наконечник) на шприц Icon-Dry и нанести на пораженный участок зуба материал с остатотком. 30 секунд оставляем его действовать, после чего сушим сухим воздухом



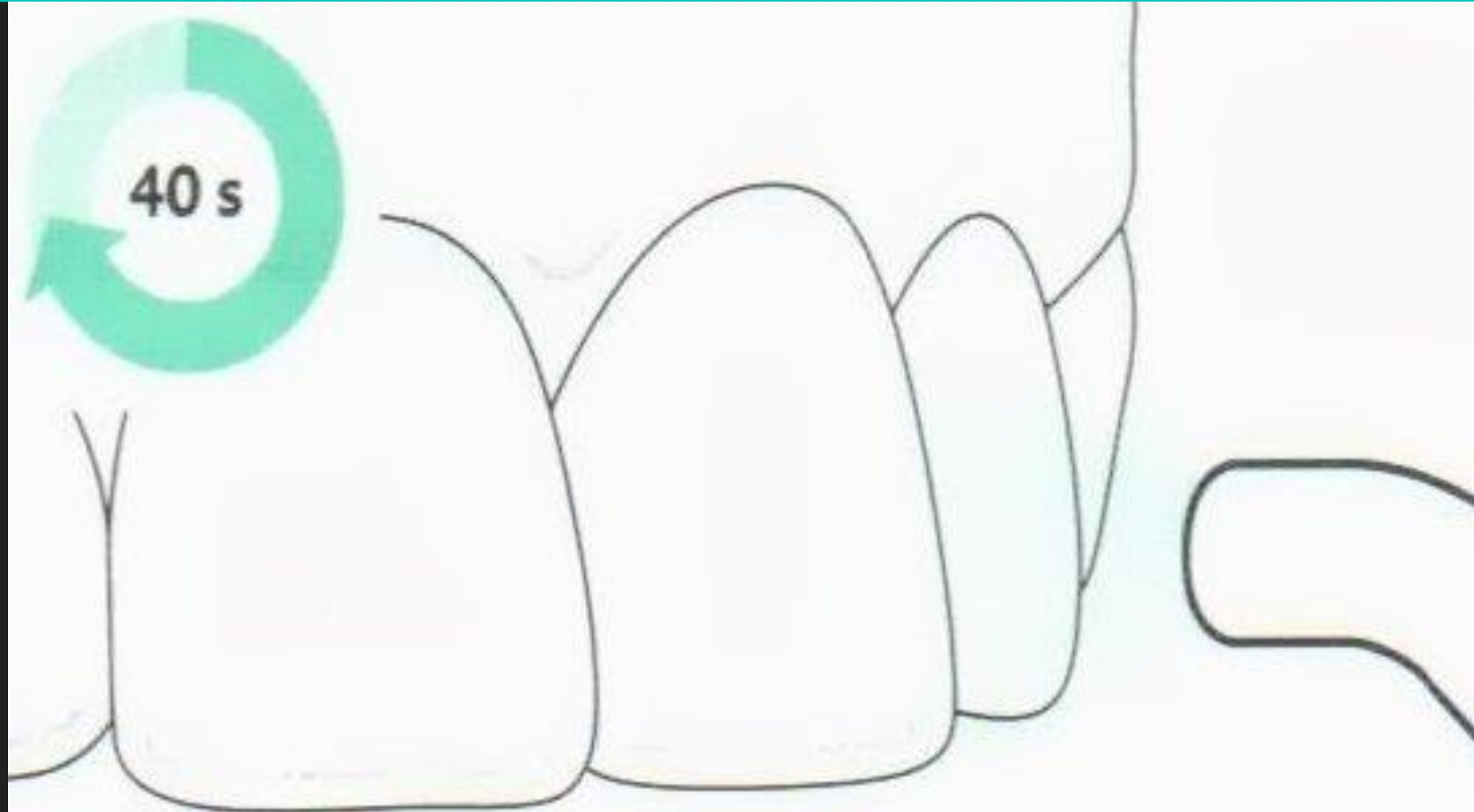
Этап 5:

На пораженный участок наносят специальный инфильтрат Ison и держат не более 180 секунд



Этап 6:

После этого наносится сверхкомпозитный материал, который полимеризуют специальной лампой (40 секунд)



жымык

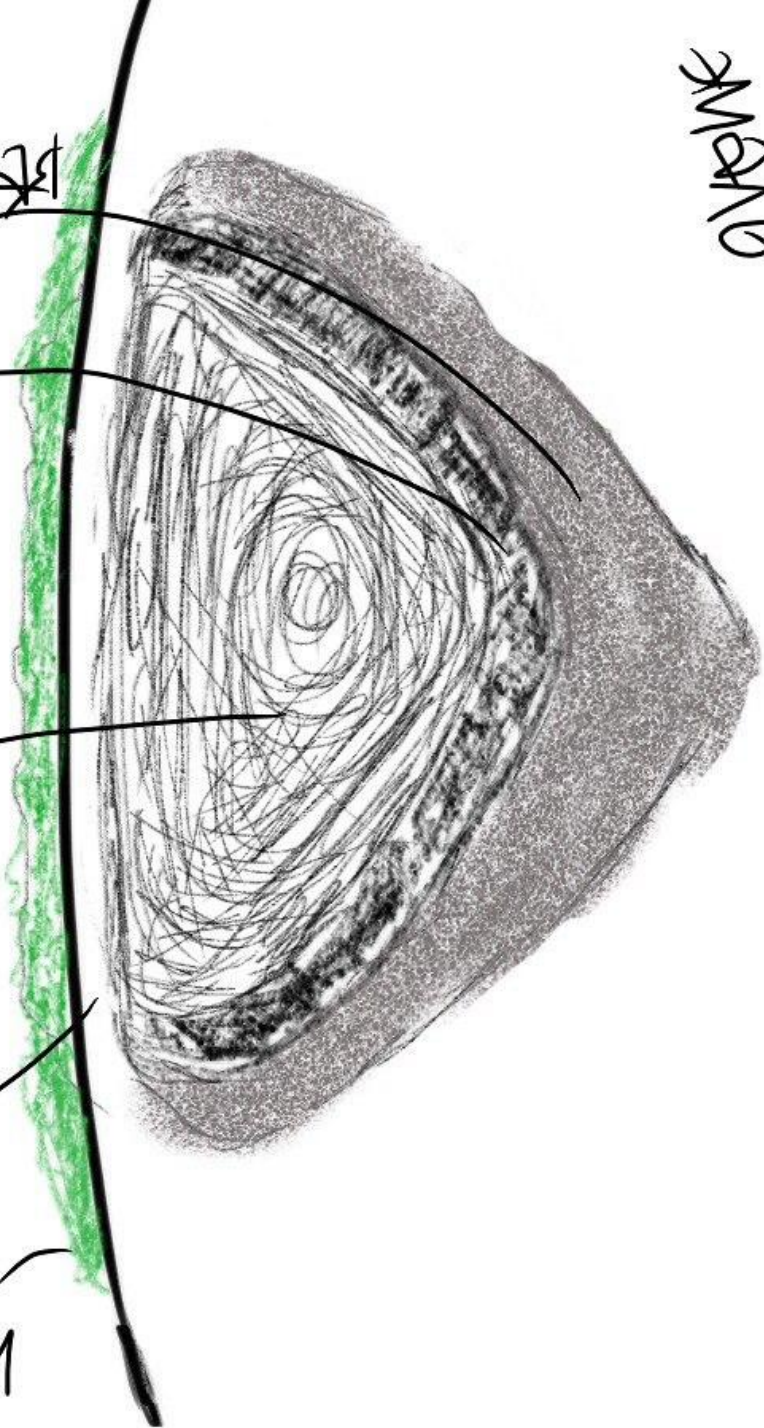
ДРЕТТИИИ

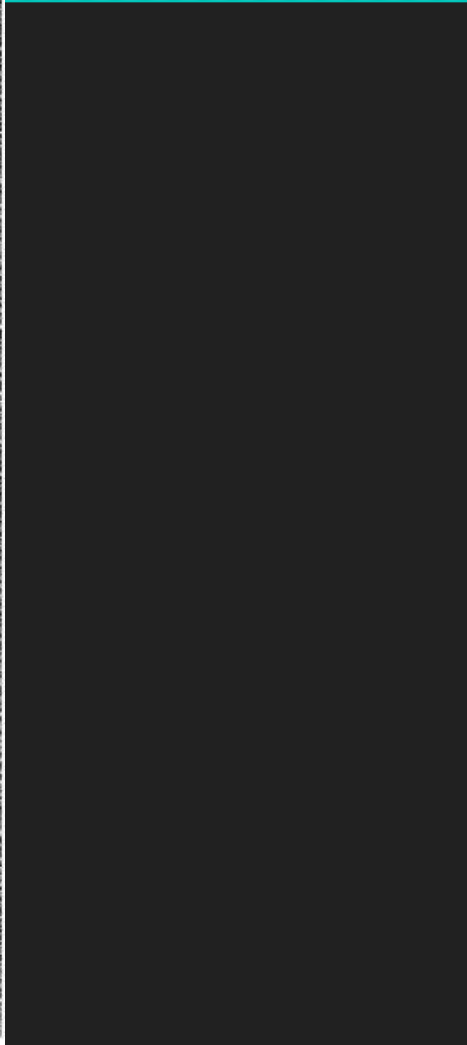
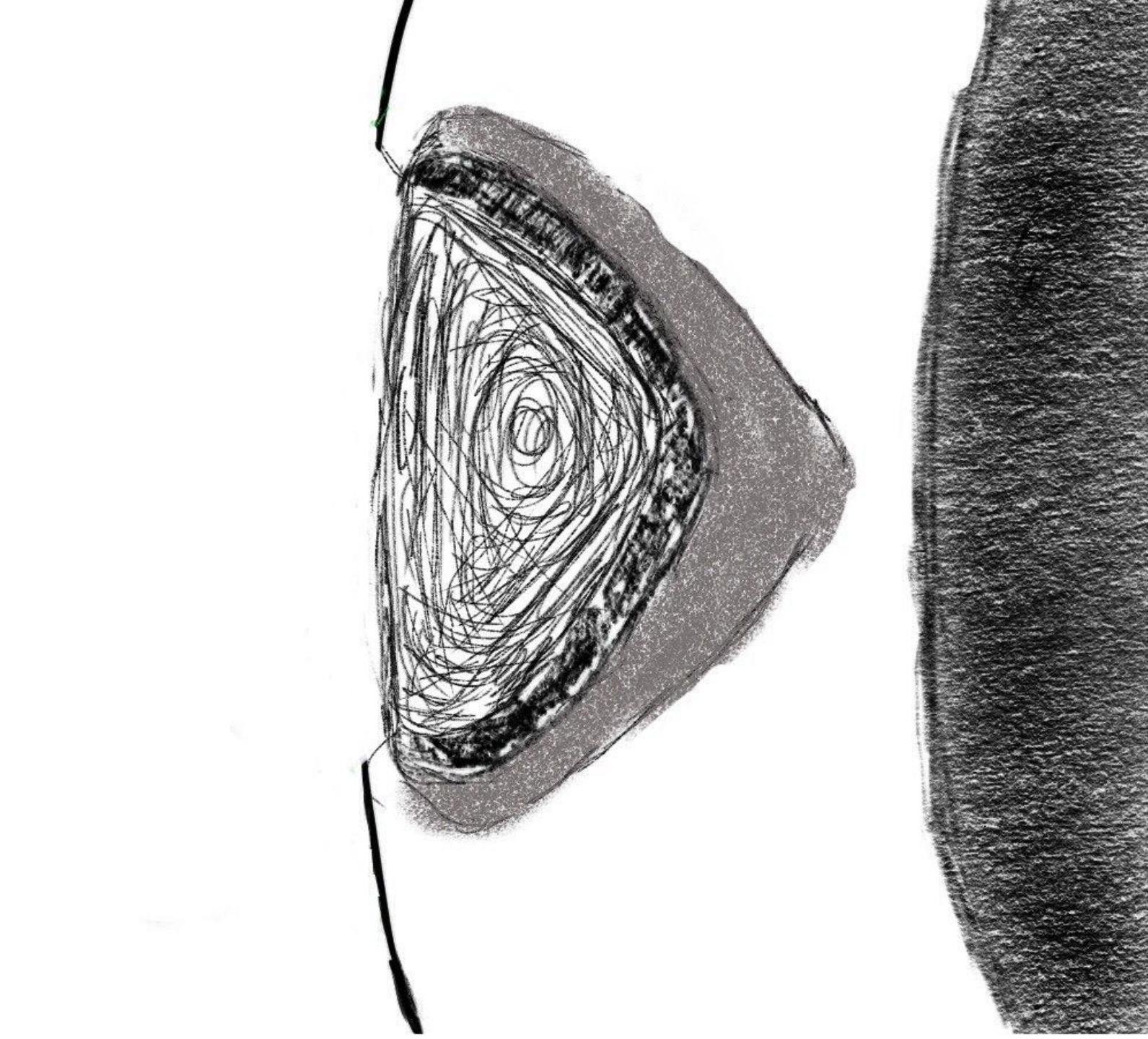
Прозрачная

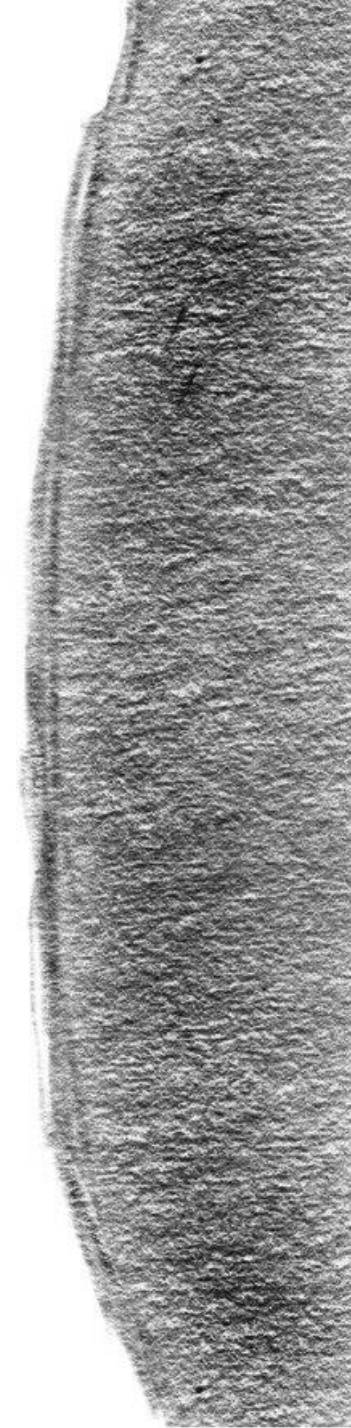
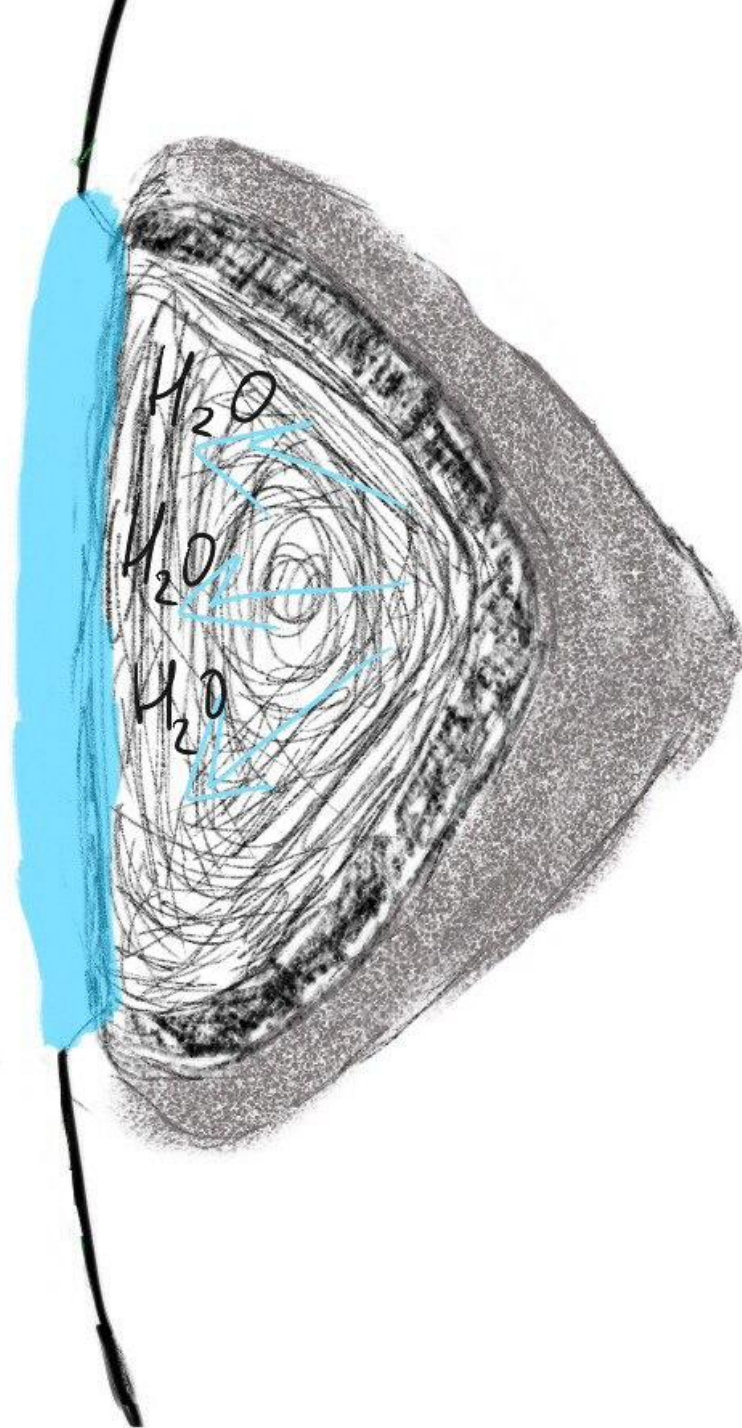
тёмная

центр-ая

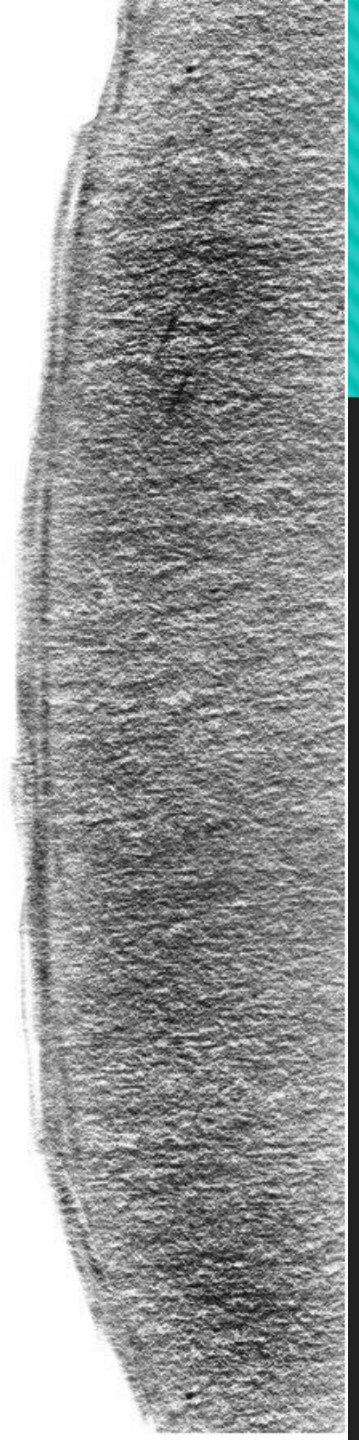
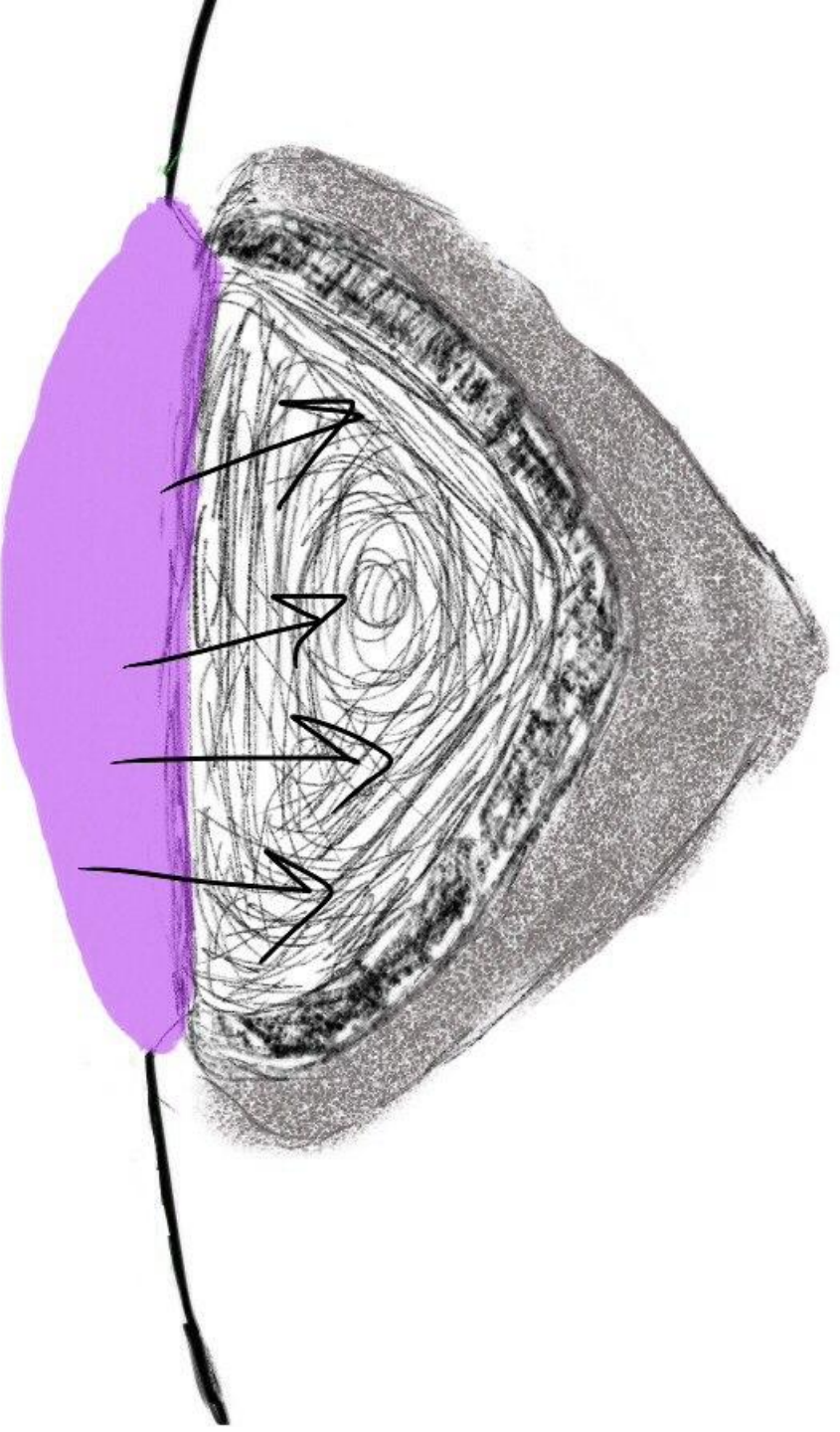
Пов-тыи

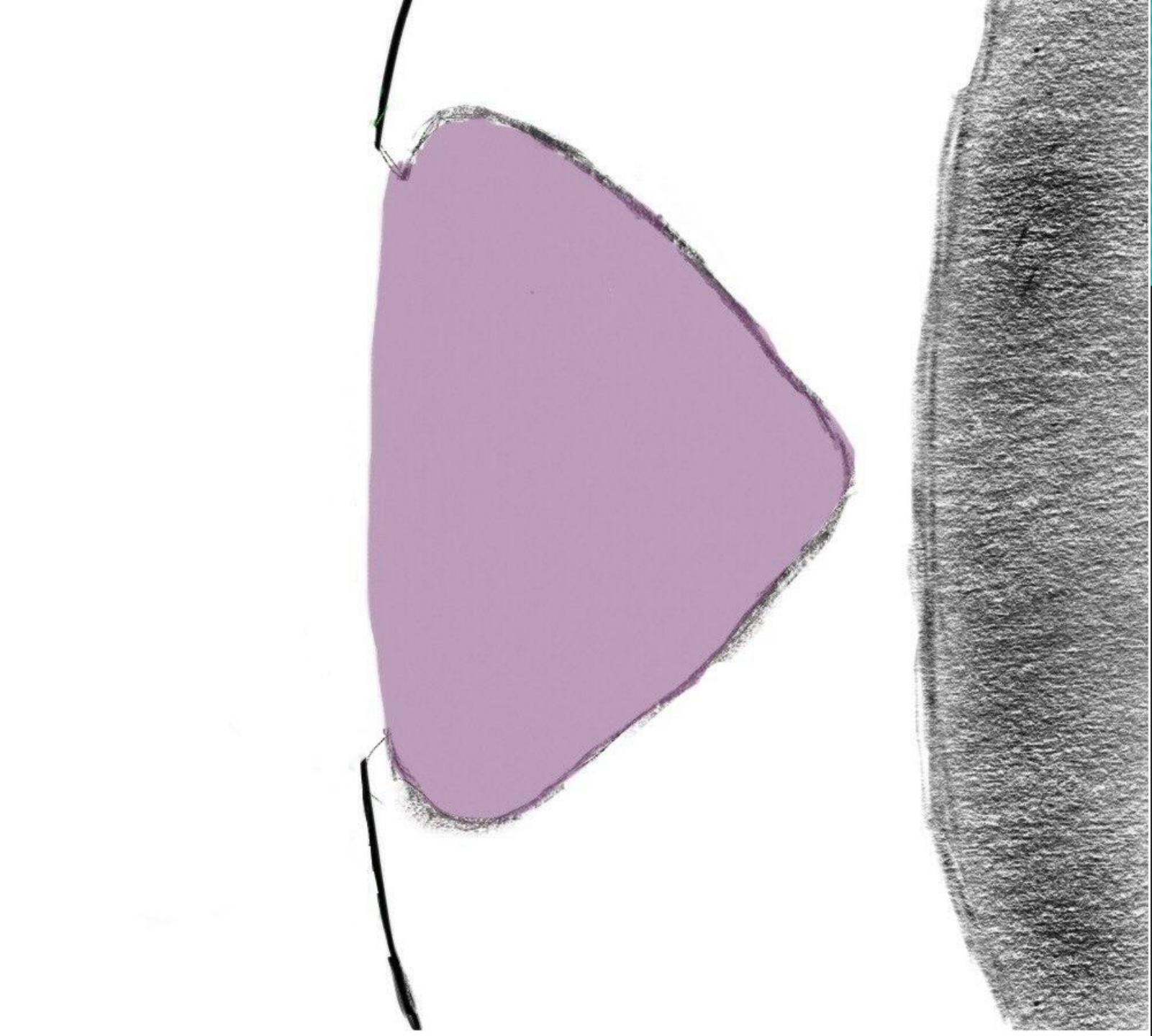
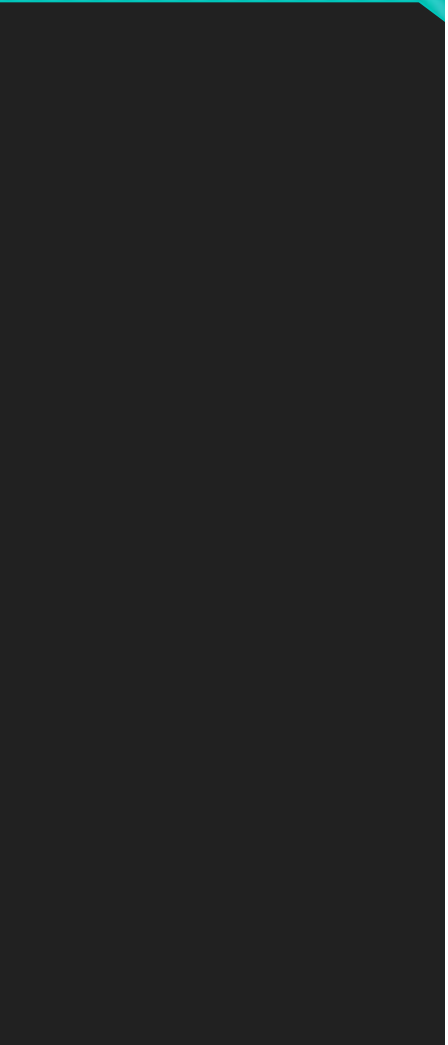






Icon infiltrat





СПАСИБО ЗА ВНИМАНИЕ