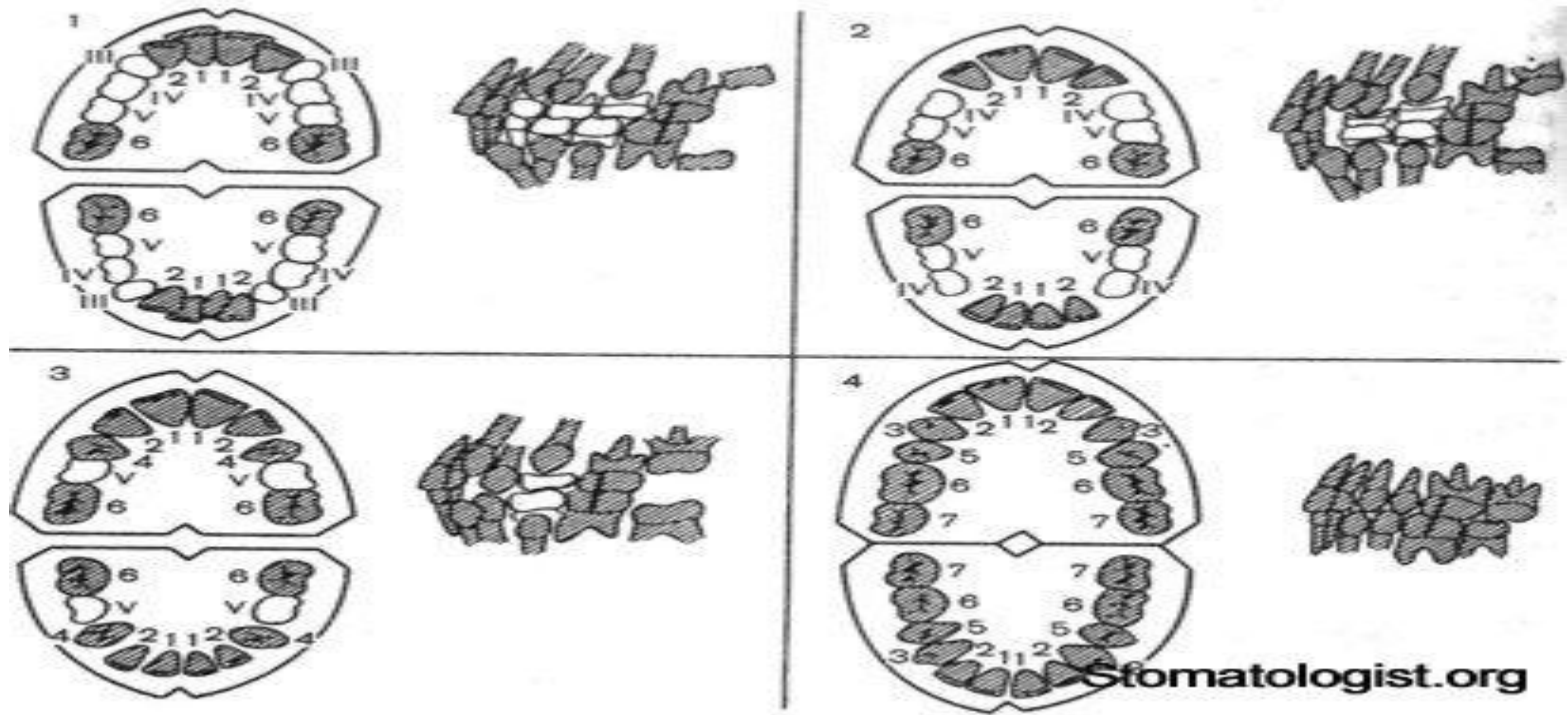


Методы лечения аномалий  
зубов, аномального  
положения зубов, зубных дуг  
в сменном прикусе.

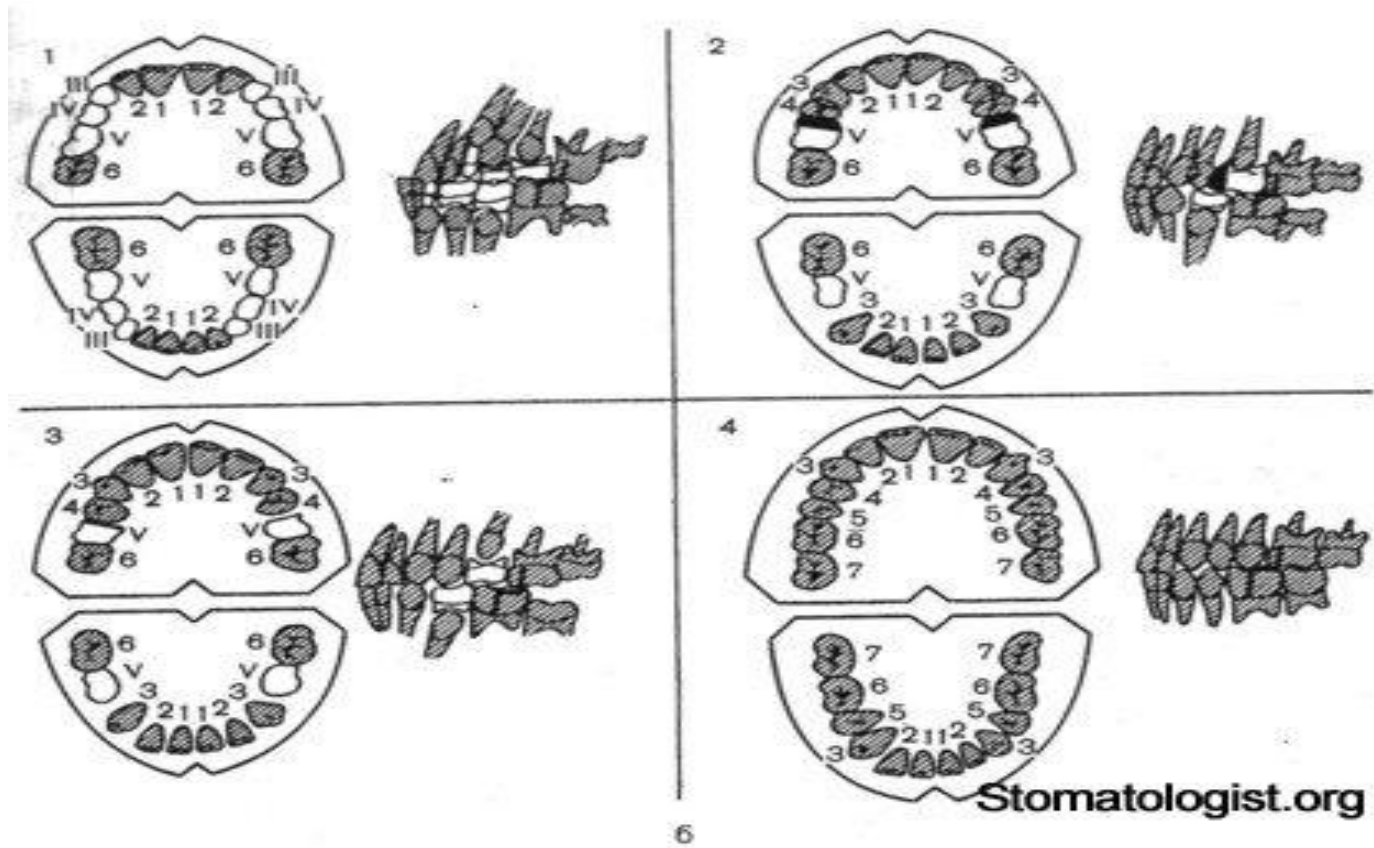
# Показания к удалению зубов по Хотцу.

Применяется как самостоятельный способ лечения зубочелюстных деформаций и аномалий, а также в сочетании с другими методами. Правильный выбор зубов, подлежащих удалению, позволяет достигнуть множественных устойчивых контактов между зубными рядами и нормализовать функции зубочелюстной системы.

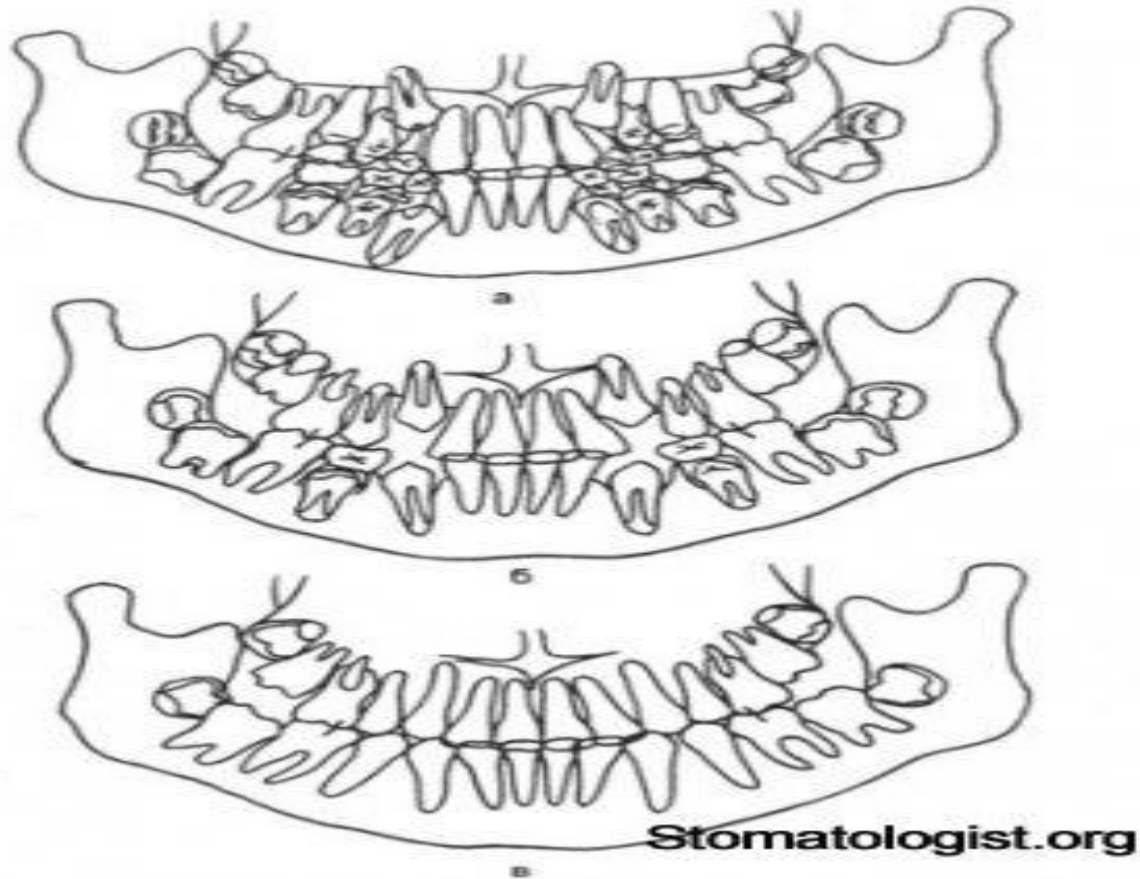
В случае врожденного отсутствия зачатков отдельных зубов на одной из челюстей (верхних боковых резцов, вторых премоляров, третьих моляров) целесообразно уменьшить количество зубов на противоположной челюсти. Такое лечебное мероприятие называют **«выравнивающей экстракцией»**.



- Последовательное удаление верхних и нижних зубов по Хотцу. а (1—4) — при нейтральном прикусе.



- б (1—4) — при мезиальном прикусе и частичном сошлифовывании коронок верхних вторых молочных моляров с целью нормализации смыкания зубных рядов.



- Контуры, скопированные с ортолантомограмм челюстей больной К.

# Съемные ортодонтические конструкции



- съемный механический аппарат (ортодонтическая пластинка) применяется для коррекции окклюзии в молочном и сменном прикусе.

- В общем процессе лечения съемные аппараты играют поддерживающую роль, но очень важны для предварительного лечения в допубертковом возрасте.



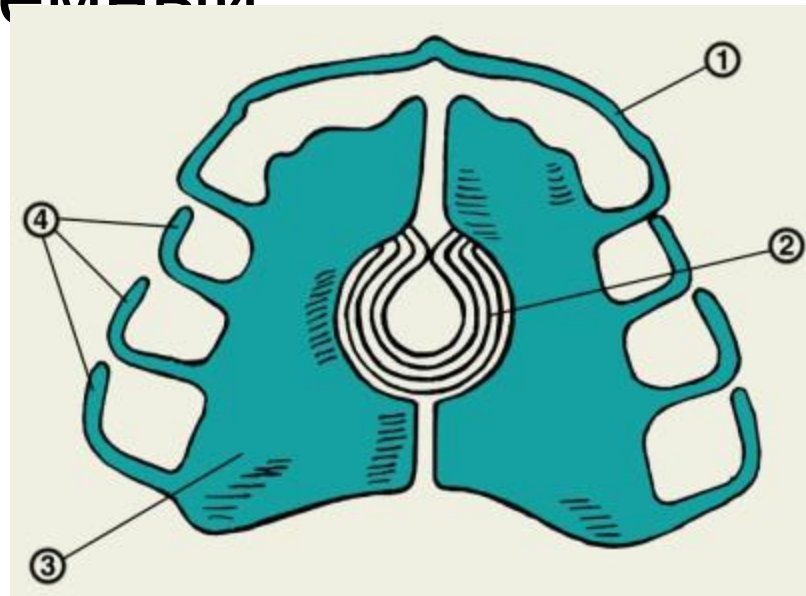
# **Одночелюстные пластинки**

Состоят из пластиночного базиса с одним или несколькими ортодонтическими винтами. Это аппарат механического действия, съемный. Применяется в молочном, сменном и постоянном прикусе при равномерно и неравномерно суженных зубных рядах, укороченных зубных рядах, аномальном положении отдельных зубов.

Принцип действия заключается в использовании давления, возникающего при раскручивании или закручивании шпинделя винта для равномерного или неравномерного расширения зубных рядов, перемещения отдельных зубов и групп зубов.

# Пластинка с ретракционной дугой

Состоит из пластинчатого базиса из ретракционной вестибулярной дуги /0,7-0,8/. Это аппарат механического действия, съёмный



- Применяется в молочном, сменном и постоянном прикусе при протрузсионном положении передних зубов верхней или нижней челюстей. Принцип действия: используются пружинящие свойства проволоки для палатинального перемещения передних зубов.

# Пластишка с рукообразным отростком

Состоит из пластинчатого базиса и рукообразного отростка /0,6 — 0,8/. Аппарат механического действия, съемный. Применяется в сменном и постоянном прикусе при аномалии положения отдельных зубов. Принцип действия: используется упругость проволочного рукообразного отростка для давления на перемещаемый зуб в области шейки зуба

## *Пластинка с толкателями*

Состоит из пластинчатого базиса и змеевидной пружины /одной или нескольких/, которая состоит из одного, двух или трех полукруглых изгибов /0,3 — 0,7/. Аппарат механического действия, съемный. Применяется в молочном, сменном и постоянном прикусе при небном расположении верхних зубов. Используются пружинящие свойства проволоки для вестибулярного перемещения зубов.

# Активатор Андресена-Гойпля

Состоит из двух базисных пластинок /для верхней и нижней челюстей/, соединенных по линии окклюзии — моноблок. Имеет вестибулярную ретракционную дугу, винты и другие элементы мех



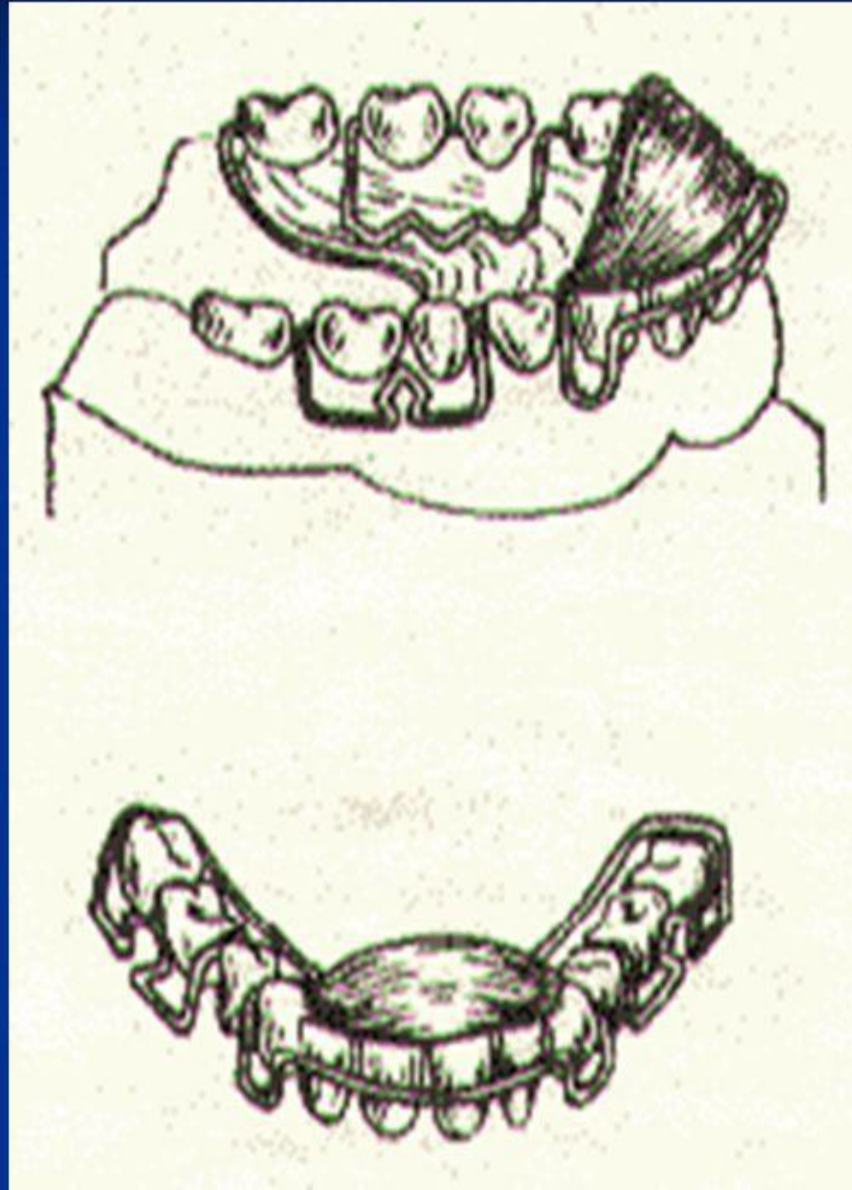
Аппарат комбинированного действия, съемный. Применяется в сменном прикусе для лечения аномалий прикуса в трех плоскостях. Этот аппарат разобщает прикус, активирует рост недоразвитых участков челюстей, препятствуя чрезмерному развитию, производит ретракцию отдельных зубов, зубоальвеолярное выдвигение боковых или передних зубов.



# *Аппарат Брюкля*

Применяется в молочном, сменном прикусе при мезиальном прикусе. В этом аппарате используются пружинящие свойства ретракционной дуги для язычного перемещения передних зубов нижней челюсти и сократительная способность жевательной мускулатуры, позволяющей с помощью наклонной плоскости переместить передние зубы верхней челюсти вестибулярно.

# АППАРАТ БРЮКЛЯ



- Состоит из пластинчатого базиса на нижнюю челюсть с ретракционной дугой и наклонной плоскостью в области передних зубов. Он представляет собой аппарат комбинированного действия, съемный.



# *Аппарат функции Френкеля*

Он применяется в молочном, сменном и постоянном прикусе для лечения аномалий положения передних зубов, дистального глубокого прикуса с протрузией передних зубов /тип 1/, для лечения дистального глубокого прикуса, сочетающегося с ретрузией верхних передних зубов /тип 2/, для лечения мезиального прикуса /тип 3/, для лечения открытого прикуса /тип 4/.

Объектом воздействия аппарата являются мышцы, тренировка которых способствует нормализации функций. Достигается смыкание губ — нормализация функции дыхания, положения языка. Давление около и внутриротовых мышц передается на зубные ряды и альвеолярный отросток челюстей, способствуя исправлению прикуса в сагиттальном, вертикальном и трансверзальном направлении.



- Состоит из двух щечных щитов и двух губных пелотов из пластмассы, соединенных между собой металлическим каркасом — небным бюгелем, лингвальной и вестибулярной дугами и другими деталями.