

Марат Оспанов атындағы Батыс Қазақстан Мемлекеттік Медицина Университеті

Кафедра: Қалыпты анатомия

Факультет: Стоматология

# *Студенттің Өзіндік Жұмысы*

Тақырыбы: Ми қабықтары

Орындаған: 105 топ

Тексерген: Рахманов С.Б.

# Жоспары:

*I. Кіріспе*

*II. Негізгі бөлім*

*1. Бас ми қабықтары*

*III. Қорытынды*

# *I. КІРІСПЕ*

- ◎ Ми қабығы (лат. meninges — ми қабығы) — ми мен жұлынды қаптап жатқан қабық. Ми қабығы — қатты, торлы және жұмсақ қабықтар болып үш қабатқа бөлінеді.

# МИ ҚАБЫҚТАРЫ

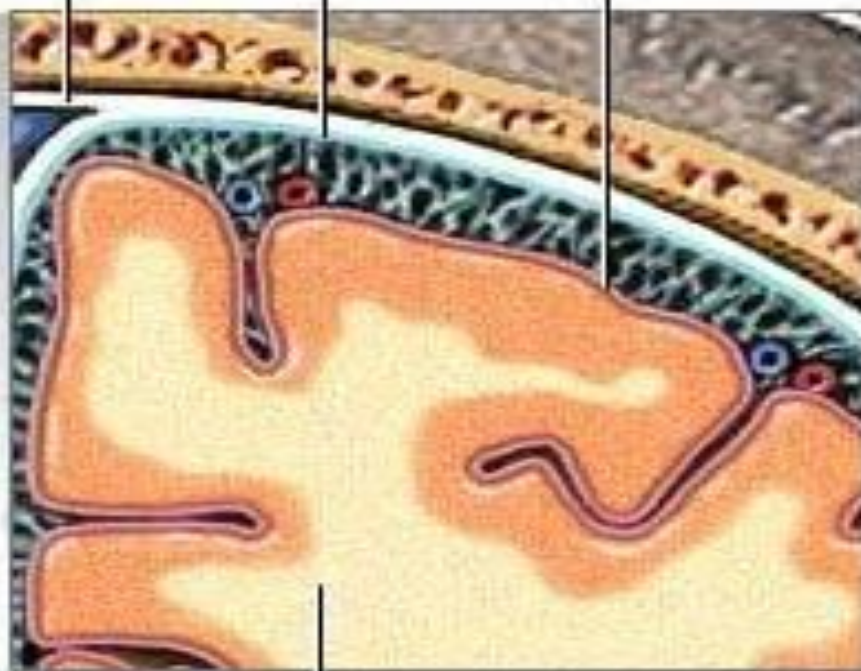
Мозговые оболочки - это мембраны, которые покрывают головной и спинной мозг



Твердая мозговая оболочка (2 слоя)

Паутинная оболочка

Мягкая оболочка



Вещество головного мозга

# ҚАТТЫ ҚАБЫҚ (DURA MATER ENCEPHALI)

- Басқа қабықтар сыртын да жататын тығыз ақшыл дәнекер тінді қатты қабық. Оның сыртқы беті тікелей бассүйекке жанасып, олар үшін сүйек қабығы болып саналады. Ал ішкі беті эндотилиймен қапталған сондықтан тегіс және жылтыр болады.



# ҚАТТЫ ҚАБЫҚ

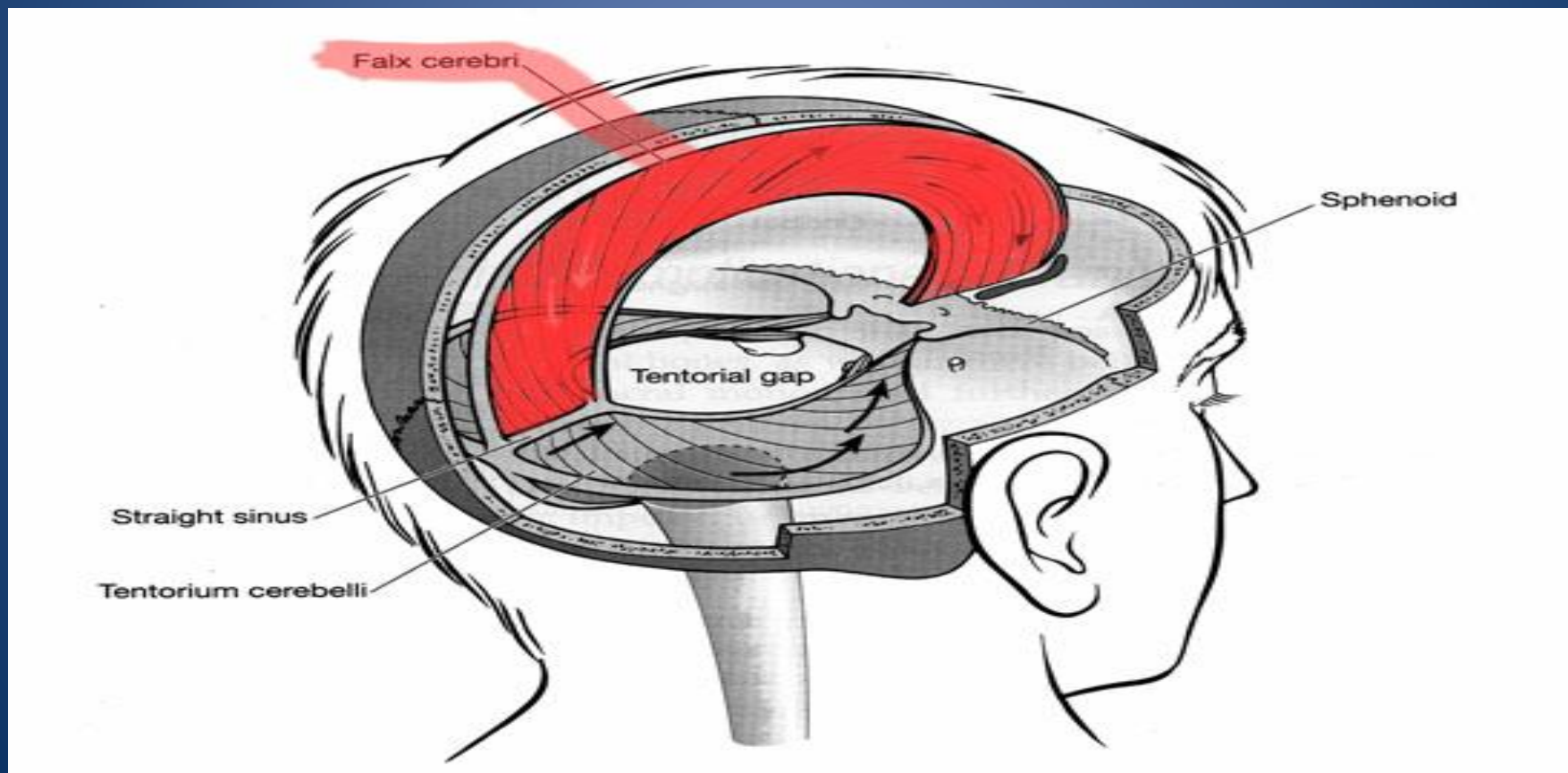


# ҚАТТЫ ҚАБЫҚ

- ◎ Қатты қабықтың ішкі бетінен 4 өсінді шығады: үлкен ми орағы (*falx cerebri*), мишық шатыры (*tentorium cerebelli*), мишық орағы (*falx cerebelli*) және ертоқым көкеті (*diaphragma sellae*).

# ҮЛКЕН МИ ОРАҒЫ (FALX CEREBRI)

- Екі үлкен ми сыңарлары арасында сагитталды орналасқан.





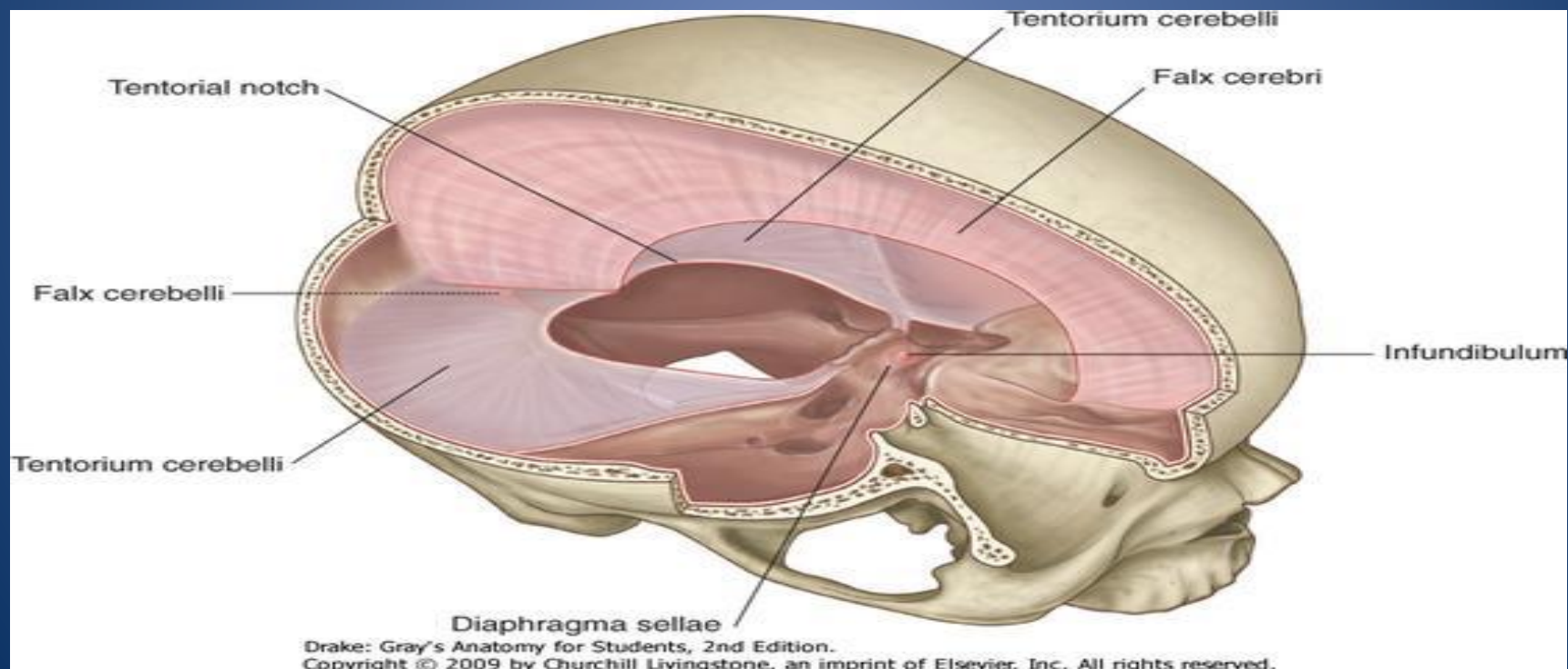
# МИШЫҚ ШАТЫРЫ (TENTORIUM CEREBELLI)

- Горизанталды керілген, үлкен мидың шүйде үлестерін төмен орналасқан мишықтан бөліп тұрады.



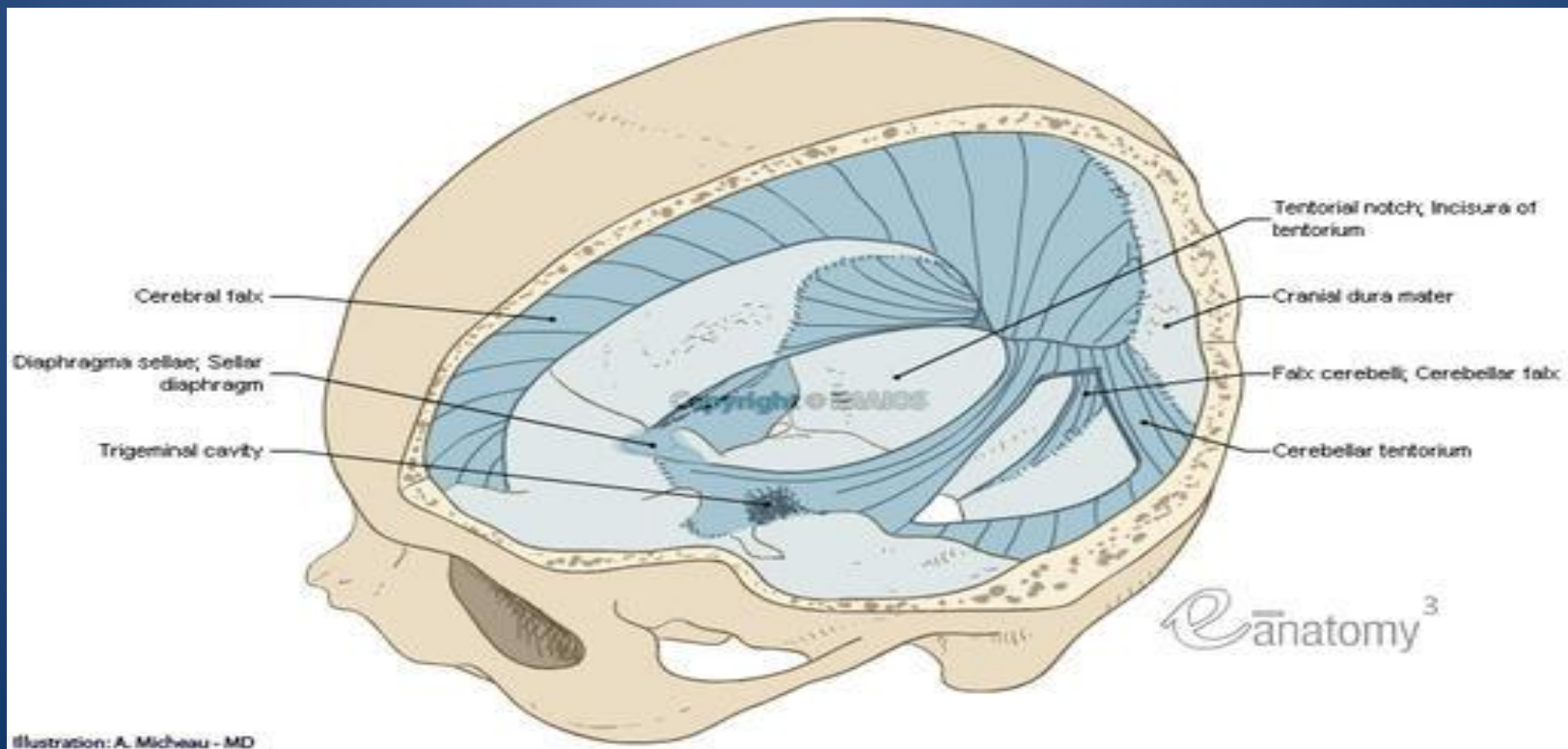
# МИШЫҚ ОРАҒЫ (FALX CEREBELLI)

- Үлкен ми орағы сияқты сагитталды орналасады, бұл аласа өсінді мишықтың артқы тілігіне еніп тұрады.



# ЕРТОҚЫМ КӨКЕТІ (DIAPHRAGMA SELLAE)

- Түрік ертоқымы түбінде гипофиздік шұңқырды үстіңгі жағынан шектейтін табақша.

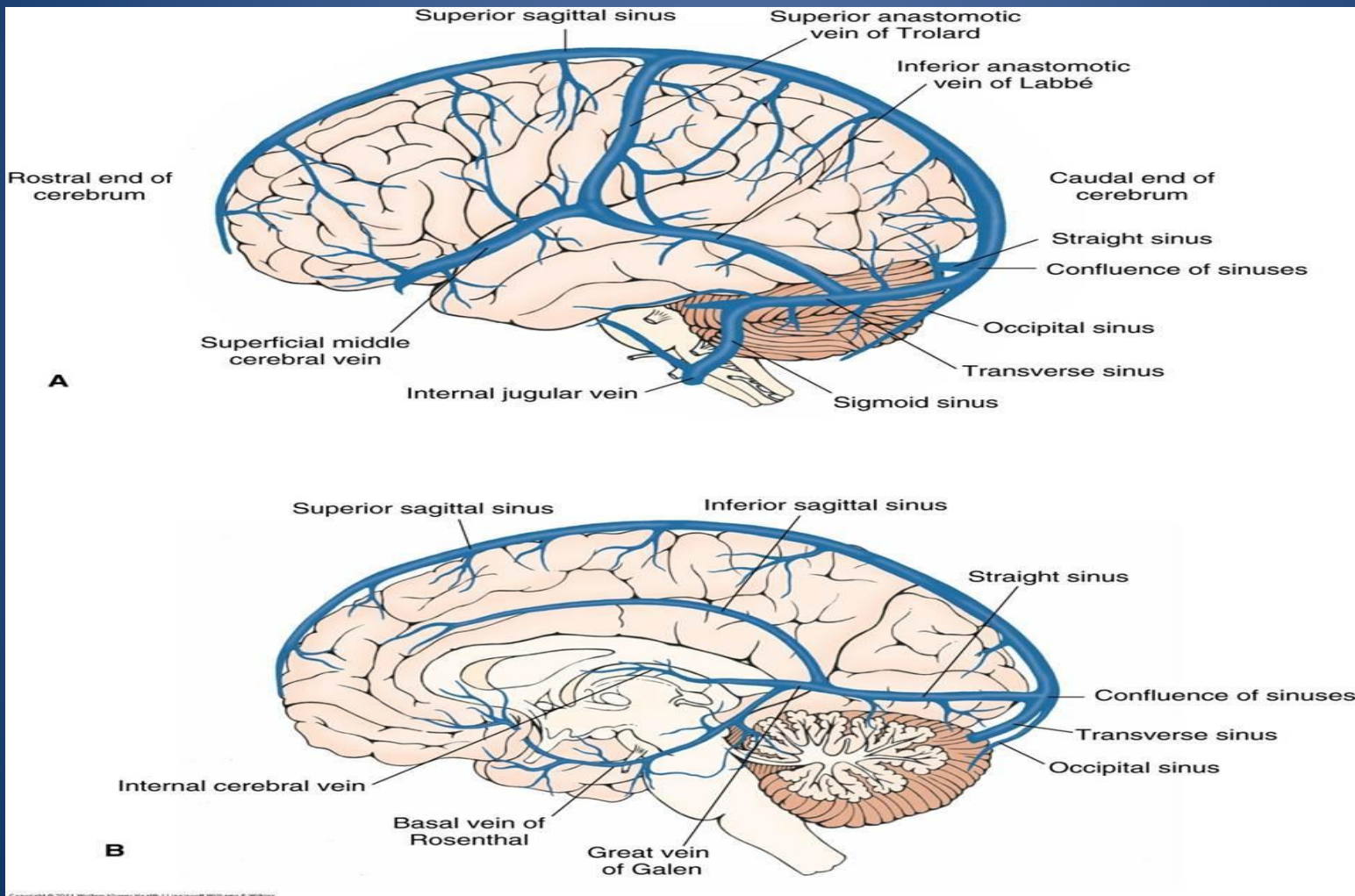


# ҚАТТЫ ҚАБЫҚ ҚОЙНАУЛАРЫ (SINUS DURAЕ MATRIS)

- ◎ Қатты қабық қойнаулары қабырғаларының серпімсіздігі бассүйек ішіндегі қысым өзгергенде қанның еркін ағуын қамтамасыз етеді, бұл мидың үздіксіз қызмет атқару үшін маңызды.

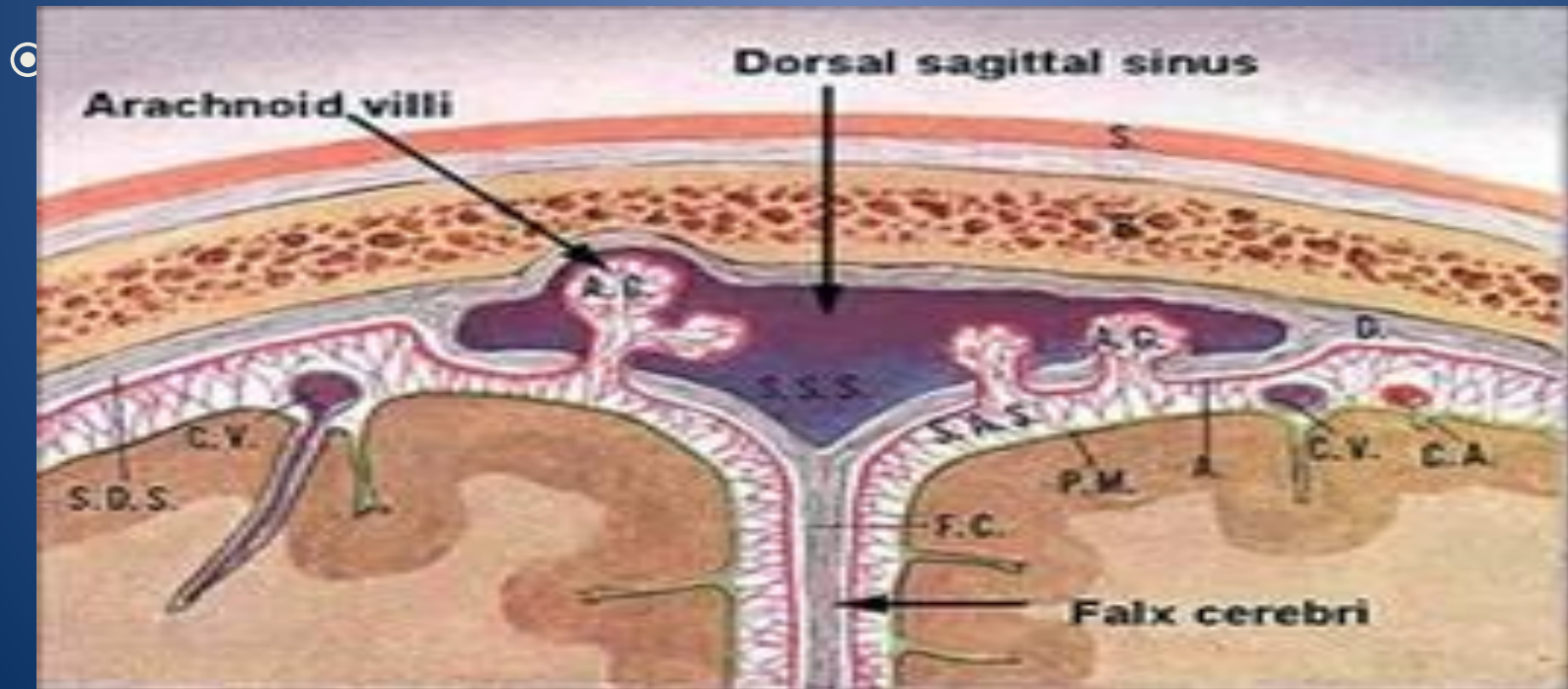


# ҚАТТЫ ҚАБЫҚ ҚОЙНАУЛАРЫ (SINUS DURAE MATRIS)



# ТОРЛЫ ҚАБЫҚ (ARACHNOIDEA ENCEPHALI)

- Қатты қабықтан субдуралды кеңістіктің капиллярлы саңылаумен бөлінеді. Торлы қабық жұмсақ қабық сияқты мидың жүлгелеріне енбейді.



# ТОРЛЫ ҚАБЫҚ ЦИСТЕРНАЛАРЫ

- ◎ Жұмсақ және торлы қабық арасы сұйыққа толы торлы қабықтастындағы(cavitas subarachnoidalis) кеңістік түзеді. Осы кеңістіктер күшті дамып сұйықтығы бар кең де терең цистерналар түзеді. Цистерналардың 4 түрі бар: Мишық-ми цистернасы(cisterna cerebellomedularis), аяқшааралық цистерна(cisterna interpeduncularis), қиылыс цистернасы(cisterna chiasmatis), мидың латералды шұңқырының цистернасы(cisterna fossa lateralis cerebri).

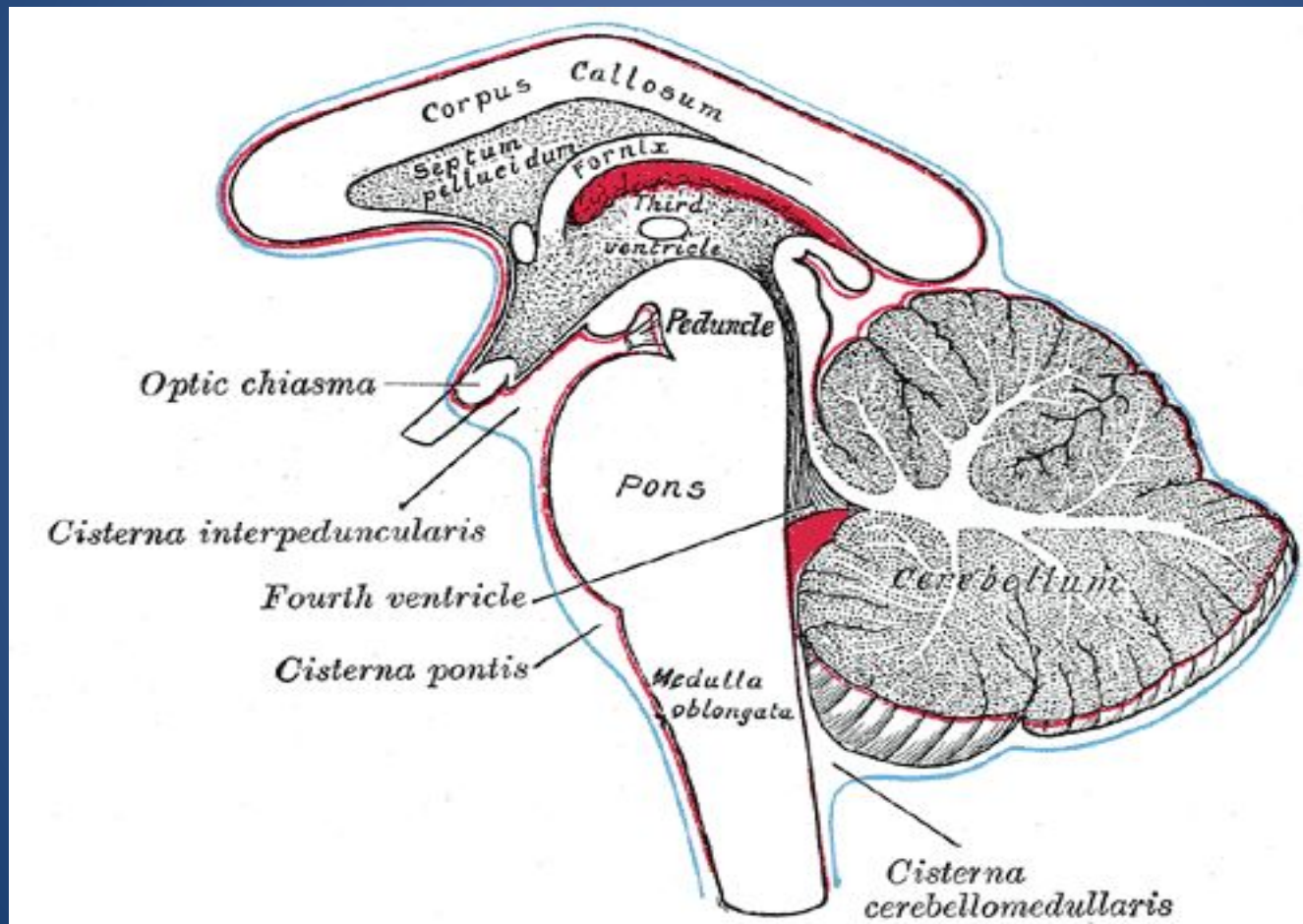


# ТОРЛЫ ҚАБЫҚ ЦИСТЕРНАЛАРЫ

- ◎ 1. Мишық-ми цистернасы мишықтың артқы жиегімен ми арасында жататын ең үлкен цистерна.
- ◎ 2. Аяқшааралық цистерна ми аяқшалары арасында орналасады.
- ◎ 3. Қиылыс цистернасы көру қиылысы алдында орналасады.
- ◎ 4. Мидың латералды шұңқырының цистернасы мидың латералды бөлігінде орналасады.



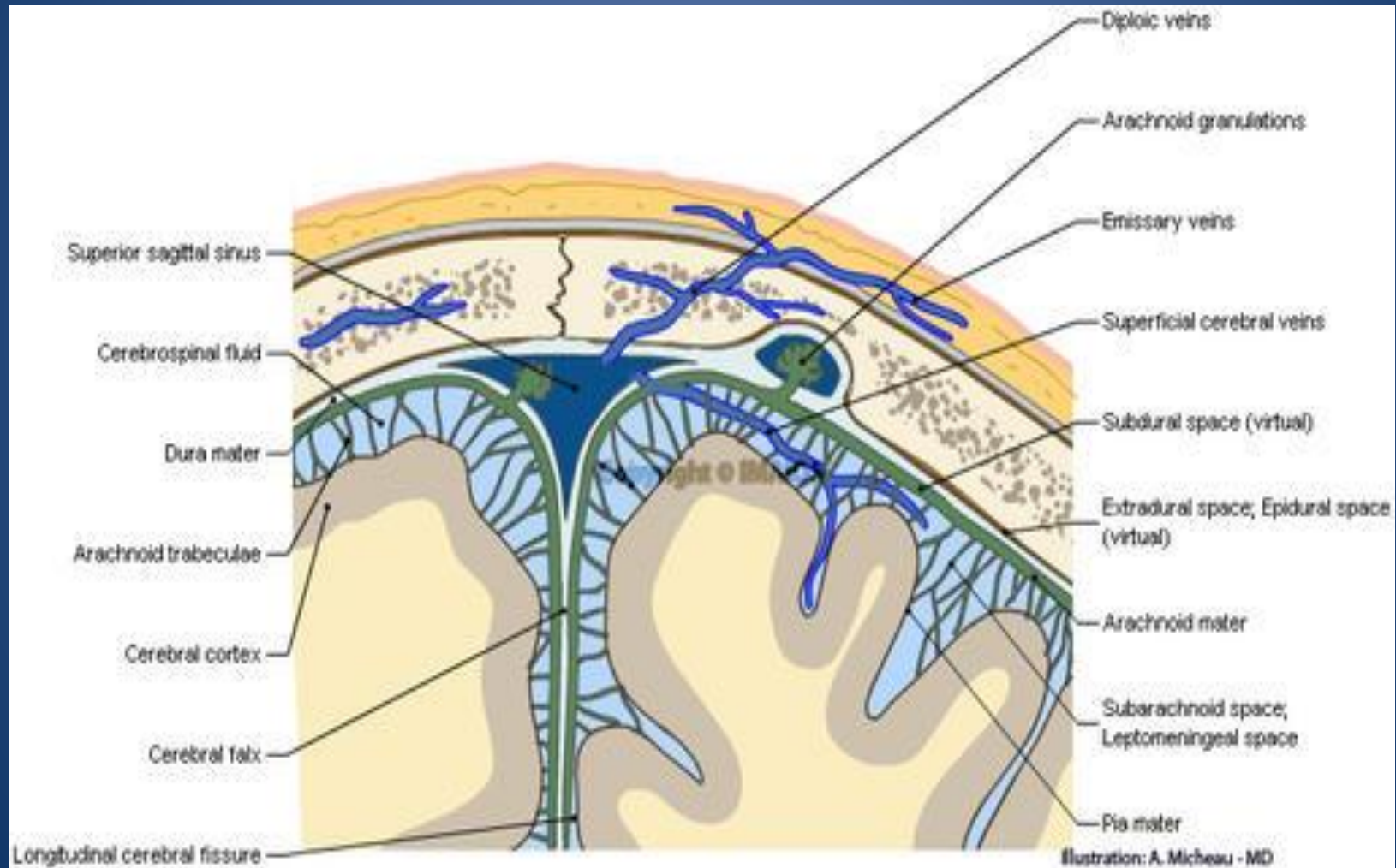
# ТОРЛЫ ҚАБЫҚ ЦИСТЕРНАЛАРЫ



# ТОРЛЫ ҚАБЫҚТЫҢ ЕРЕКШЕЛІГІ

- ◎ Торлы қабықтың ерекшелігі-оның түйіршіктері(*granulationes arachnoidales*). Ол сұр қызғылт түсті торлы қабықтың кішкене өсінділері. Олар балаларда да, ересектерде де болады, бірақ қартайған кезде олар көбейіп ұлғаяды, бассүйекке қысым жасап шұңқыршалар түзеді(*foveolae granulares*).

# ТОРЛЫ ҚАБЫҚ ТҮЙІРШІКТЕРІ



# ЖҰМСАҚ ҚАБЫҚ (PIA MATER ENCERHALI)

- Миға тығыз жанасып, оның бетінің барлық жүлгелері мен саңылауларына енеді. Жұмсақ қабықта қан тамырлар мен тамырлы өрімдер болады. Жұмсақ қабық тек сүтқоректілерде ғана дамыған.



# ЖҰМСАҚ ҚАБЫҚ



# ҚОРЫТЫНДЫ

- ◎ *Ми қабығы – ми мен жұлынды қаптап жатқан қабық. Ми қабығы — қатты, торлы және жұмсақ қабықтар болып үш қабатқа бөлінеді. Сыртқы қатты қабықтығыз дәнекер ұлпасынан құралған қалың қабық. . Ортаңғы торлы қабық — борпылдақ дәнекер ұлпасынан түзілген жұқа тамырсыз қабық. Ішкі жұмсақ қабық миға тығыз жанасып тұратын қабық.*