

**ГБПОУ МО «Московский областной медицинский
колледж № 2»**

СИСТЕМА ЗДРАВООХРАНЕНИЯ В РОССИЙСКОЙ ФЕДЕРАЦИИ

**ПМ 04(07) Выполнение работ по профессии
Младшая медицинская сестра по уходу за больными
МДК 04.01.(07.01) Теория и практика сестринского дела**

Специальность 34.02.01 Сестринское дело, 31.02.01 Лечебное
дело

СОСТАВИТЕЛЬ:
преподаватель высшей квалификационной категории
Симонова О.О.

Раменское
2016

СОДЕРЖАНИЕ ЗАНЯТИЯ

- ? Нормативно-правовая основа и структура здравоохранения в России**
- ? Основные виды медицинских организаций**
- ? Структура и организация работы типовой медицинской организации**

ФОРМИРУЕМЫЕ ЭЛЕМЕНТЫ ПРОФЕССИОНАЛЬНЫХ КОМПЕТЕНЦИЙ

- ? ПК 1.1. Эффективно общаться с пациентом и его окружением в процессе профессиональной деятельности
- ? ПК 1.2. Соблюдать принципы профессиональной этики
- ? ПК 1.6. Оказывать медицинские услуги в пределах своих полномочий
- ? ПК 2.2. Обеспечивать безопасную больничную среду для пациентов и персонала

ОБЩИЕ КОМПЕТЕНЦИИ, ПОДЛЕЖАЩИЕ РАЗВИТИЮ

- ? **ОК 1. Понимать сущность и социальную значимость своей будущей профессии, проявлять к ней устойчивый интерес**
- ? **ОК 2. Организовывать собственную деятельность, исходя из цели и способов ее достижения, определенных руководителем**
- ? **ОК 3. Анализировать рабочую ситуацию, осуществлять текущий и итоговый контроль, оценку и коррекцию собственной деятельности, нести ответственность за результаты своей работы**
- ? **ОК 4. Осуществлять поиск информации, необходимой для эффективного выполнения профессиональных задач**
- ? **ОК 5. Использовать информационно-**

ВЫ ДОЛЖНЫ ЗНАТЬ...

- ? Структуру системы здравоохранения в РФ
- ? Виды, условия и формы медицинской помощи
- ? Характеристику типов медицинских организаций

ВЫ ДОЛЖНЫ УМЕТЬ....

- ? **Дать сравнительную характеристику типам медицинских организаций**
- ? **Охарактеризовать структуру стандартной ЦРБ**

ЧТО ДЛЯ ВАС СИСТЕМА ЗДРАВООХРАНЕНИЯ?



СИСТЕМА И СОЦИАЛЬНАЯ ПОЛИТИКА ЗДРАВООХРАНЕНИЯ В РОССИИ



ГОСУДАРСТВЕННАЯ ПОЛИТИКА В ОБЛАСТИ ЗДРАВООХРАНЕНИЯ

- **Здравоохранение – это общественно-социальная функция государства по охране и укреплению здоровья населения**
- **Система здравоохранения - это совокупность взаимосвязанных мероприятий, которые содействуют укреплению здоровья**
- **Целью системы здравоохранения является непрерывный, постоянный процесс улучшения здоровья**

Государственный приоритет

«Государственная политика в области здравоохранения осуществляется исходя из того, что жизнь и здоровье граждан являются одним из условий обеспечения национальной безопасности...»

из проекта Федерального Закона
«О здравоохранении»



Конституция РФ

□ Статья 41

- **Каждый имеет право** на охрану здоровья и медицинскую помощь
- Медицинская помощь в государственных и муниципальных учреждениях здравоохранения оказывается **гражданам бесплатно** за счет средств соответствующего бюджета, страховых взносов, других

Федеральный закон от 21.11.2011 N 323-ФЗ Об основах охраны здоровья граждан в РФ

- правовые, организационные и экономические основы охраны здоровья граждан
- права и обязанности человека и гражданина, отдельных групп населения в сфере охраны здоровья, гарантии реализации этих прав
- полномочия и ответственность органов государственной власти Российской Федерации, органов государственной власти субъектов Российской Федерации и органов

Федеральный закон от 21.11.2011 N 323-ФЗ

Об основах охраны здоровья граждан в РФ

- права и обязанности медицинских организаций, иных организаций, индивидуальных предпринимателей при осуществлении деятельности в сфере охраны здоровья
- права и обязанности медицинских работников и фармацевтических работников

Федеральный закон от 21.11.2011 N 323-ФЗ

Об основах охраны здоровья граждан в РФ

Основные принципы охраны здоровья:

- 1) соблюдение прав граждан в сфере охраны здоровья и обеспечение связанных с этими правами государственных гарантий
- 2) приоритет интересов пациента при оказании медицинской помощи
- 3) приоритет охраны здоровья детей
- 4) социальная защищенность граждан в случае утраты здоровья

Федеральный закон от 21.11.2011 N 323-ФЗ

Об основах охраны здоровья граждан в РФ

Основные принципы охраны здоровья:

- 5) ответственность органов государственной власти и органов местного самоуправления, должностных лиц организаций за обеспечение прав граждан в сфере охраны здоровья
- 6) доступность и качество медицинской помощи
- 7) недопустимость отказа в оказании медицинской помощи
- 8) приоритет профилактики в сфере охраны здоровья
- 9) соблюдение врачебной тайны

КОНЦЕПЦИЯ РАЗВИТИЯ ЗДРАВООХРАНЕНИЯ РФ ДО 2020 ГОДА

КОНЦЕПЦИЯ РАЗВИТИЯ ЗДРАВООХРАНЕНИЯ И МЕДИЦИНСКОЙ НАУКИ ДО 2020 ГОДА

- ✓ **Здоровье – это высшее благо человека**
- ✓ **Сохранение собственного здоровья - обязанность каждого**
- ✓ **Здоровье – это фактор обеспечения экономического развития общества**
- ✓ **Охрана здоровья граждан - обязанность государства**

ФАКТОРЫ РИСКА РАЗВИТИЯ ЗАБОЛЕВАНИЙ



Алкоголь



Курение



**Высокий
уровень
холестерин
а**



Высокое АД

НАПРАВЛЕНИЯ КОНЦЕПЦИИ ПО ФОРМИРОВАНИЮ ИДЕОЛОГИИ «ЗДОРОВАЯ РОССИЯ»

- ? Борьба с чрезмерным употреблением алкоголя**
- ? Борьба с курением**
- ? Борьба с факторами риска: артериальная гипертензия, нерациональное питание, гиподинамия, стресс**

ЦЕЛИ КОНЦЕПЦИИ РАЗВИТИЯ ЗДРАВООХРАНЕНИЯ РФ ДО 2020 ГОДА

УВЕЛИЧЕНИЕ ЧИСЛЕННОСТИ НАСЕЛЕНИЯ РОССИЙСКОЙ ФЕДЕРАЦИИ
ДО 145 МЛН. ЧЕЛОВЕК

УВЕЛИЧЕНИЕ ОЖИДАЕМОЙ ПРОДОЛЖИТЕЛЬНОСТИ ЖИЗНИ НАСЕЛЕНИЯ
ДО 75 ЛЕТ

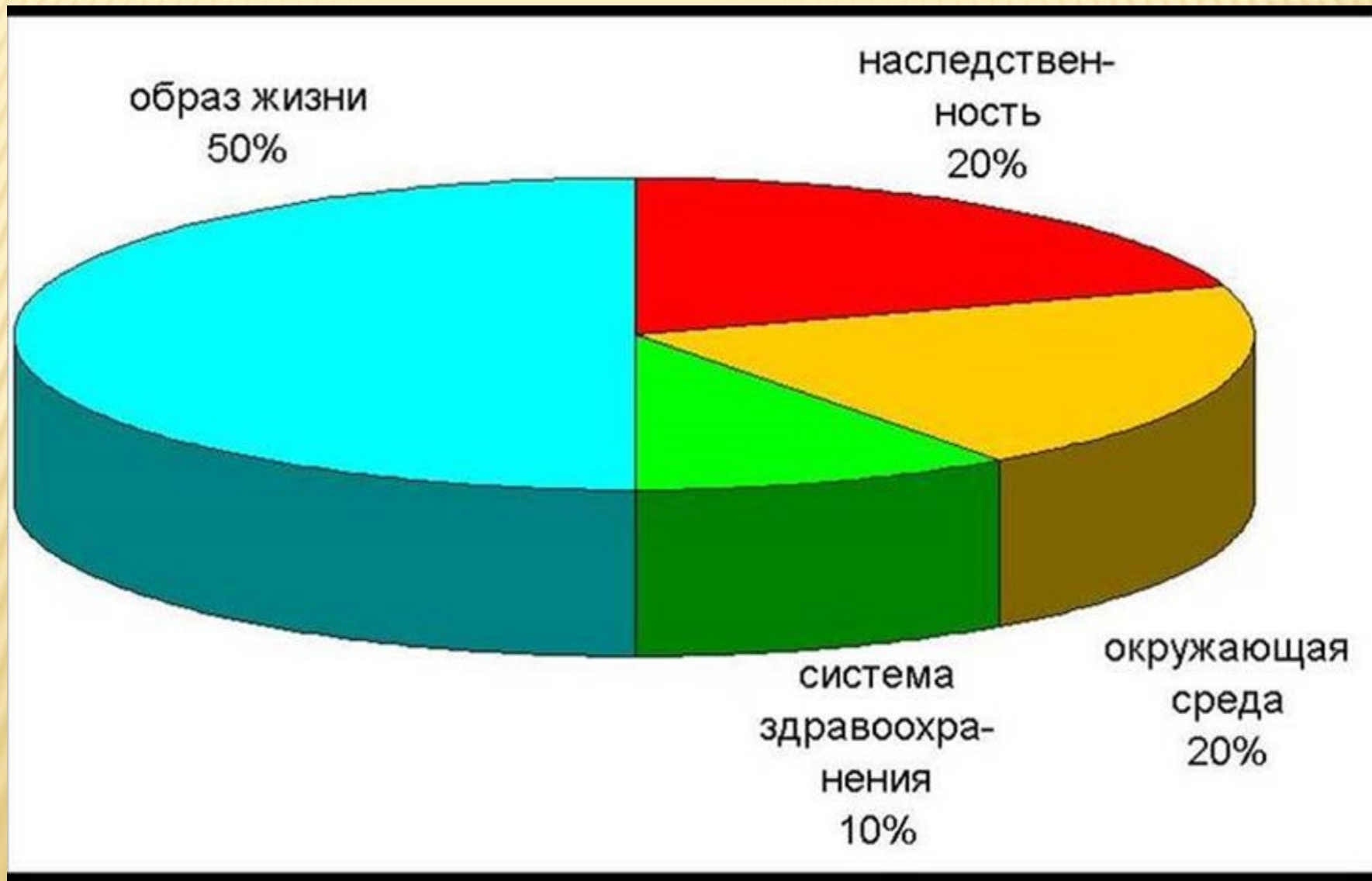
СНИЖЕНИЕ МЛАДЕНЧЕСКОЙ СМЕРТНОСТИ ДО 7,5 НА 1 ТЫС. РОДИВШИХСЯ
ЖИВЫМИ (НА 20% ОТ 2007 Г.)

СНИЖЕНИЕ МАТЕРИНСКОЙ СМЕРТНОСТИ ДО 18,6 НА 100 ТЫС. РОДИВШИХСЯ
ЖИВЫМИ (НА 15,7% ОТ 2007 Г.)

ФОРМИРОВАНИЕ ЗДОРОВОГО ОБРАЗА ЖИЗНИ НАСЕЛЕНИЯ, В Т.Ч. СНИЖЕНИЕ
ПОТРЕБЛЕНИЯ ТАБАКА И АЛКОГОЛЯ

ПОВЫШЕНИЕ КАЧЕСТВА И ДОСТУПНОСТИ МЕДИЦИНСКОЙ ПОМОЩИ,
ГАРАНТИРОВАННОЙ НАСЕЛЕНИЮ РОССИЙСКОЙ ФЕДЕРАЦИИ

СОХРАНЕНИЕ СОБСТВЕННОГО ЗДОРОВЬЯ - ОБЯЗАННОСТЬ КАЖДОГО



БЮДЖЕТНО-СТРАХОВАЯ СИСТЕМА ЗДРАВООХРАНЕНИЯ

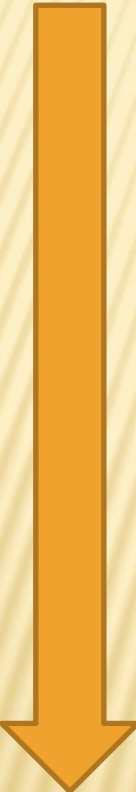


**средства
государственн
ого бюджета
(федерального
и
регионального)**



внебюджетными средствами
медицинского страхования –
обязательного государственного
социального медицинского
страхования (ОМС) и
добровольного, частного
медицинского страхования
(ДМС)

«ВЕРТИКАЛЬ» УПРАВЛЕНИЯ И КОНТРОЛЯ НАД УЧРЕЖДЕНИЯМИ ЗДРАВООХРАНЕНИЯ



**Министерский (федеральный)
уровень**

**Региональный уровень
(крупные центры и города)**

**Местный (муниципальный)
уровень**

МИНИСТР ЗДРАВООХРАНЕНИЯ РОССИЙСКОЙ ФЕДЕРАЦИИ



**Скворцова
Вероника
Игоревна**

- ? Доктор медицинских наук, профессор, член-корреспондент Российской академии медицинских наук
- ? Заслуженный деятель науки
- ? Награждена орденом Почета. Лауреат премии им. Н.И. Пирогова РГМУ и премии правительства Москвы в области медицины
- ? Автор более 400 научных работ, обладатель семи

МИНИСТР ЗДРАВООХРАНЕНИЯ МОСКОВСКОЙ ОБЛАСТИ



- ✓ Доктор медицинских наук
- ✓ Почётное звание «Заслуженный врач Чувашской Республики»
- ✓ Медаль МЧС России

**Дмитрий Сергеевич
Марков**

В МОСКОВСКОЙ ОБЛАСТИ 15 МЕДИЦИНСКИХ ОКРУГОВ



- 4 медицинский округ:

Люберецкий р-н
Раменский р-н
г.Бронницы
г.Дзержинский
г.Жуковский
г.Лыткарино
р.п.Котельники

- **Раменский район
относится к 4
медицинскому округу**

4 МЕДИЦИНСКИЙ ОКРУГ



**Бидзина
Нодариевич
Хубутия**

? Начальник
управления
координации
деятельности
медицинских и
фармацевтических
организаций
Министерства
здравоохранения
Московской области



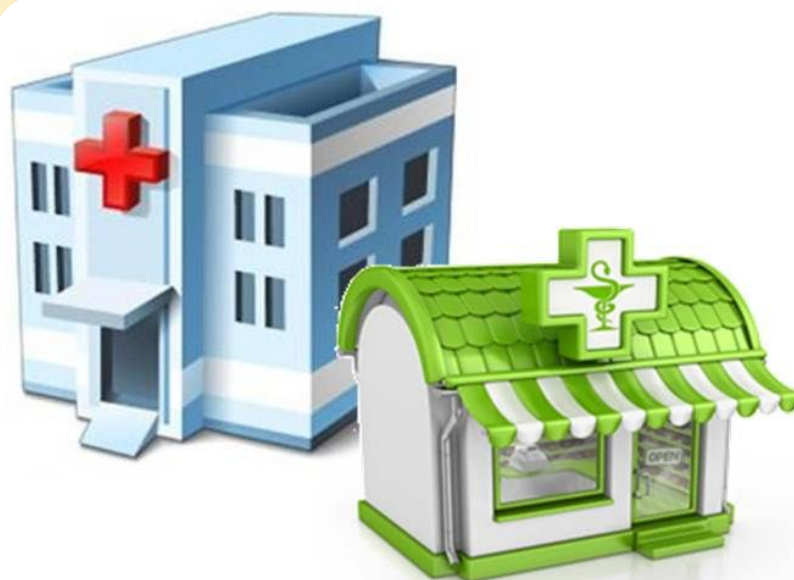
**Мусаелян Игорь
Хоренович
Главный врач**

ГБУЗ МО “Жуковская ГKB



**Ломтатидзе
Вахтанг Евгеньевич**
Главный врач

ОСНОВНЫЕ ТИПЫ МЕДИЦИНСКИХ ОРГАНИЗАЦИЙ



**Медицинская помощь
оказывается**

**медицинскими
организациями и
классифицируется
по видам, условиям и
форме**

ВИДЫ МЕДИЦИНСКОЙ ПОМОЩИ

- ? **Первичная медико-санитарная помощь**
- ? **Специализированная, в том числе высокотехнологичная, медицинская помощь**
- ? **Скорая, в том числе скорая специализированная, медицинская помощь**
- ? **Паллиативная медицинская помощь**

УСЛОВИЯ ОКАЗАНИЯ МЕДИЦИНСКОЙ ПОМОЩИ

- ? Вне медицинской организации
- ? Амбулаторно
- ? В дневном стационаре
- ? Стационарно



ФОРМЫ ОКАЗАНИЯ МЕДИЦИНСКОЙ ПОМОЩИ

- ? **Экстренная**
- ? **Неотложная**
- ? **Плановая**



**Приказ Министерства
здравоохранения Российской
Федерации от 6 августа 2013
г. N° 529н о номенклатуре
медицинских организаций**

ПО ВИДУ МЕДИЦИНСКОЙ ДЕЯТЕЛЬНОСТИ

? **Больница** - лечебно-профилактическая организация, оказывающая населению стационарную медицинскую



КЛАССИФИКАЦИЯ БОЛЬНИЦ

По профилю:

- ? а) однострофильные (психиатрические, инфекционные);
- ? б) многострофильные: в составе больницы имеются отделения — терапевтическое, хирургическое, гинекологическое др.

По территориальности:

- ? Федеральные.
- ? Краевые, республиканские, областные, окружные.
- ? Муниципальные.
- ? Межрайонные.
- ? Районные.
- ? Городские.

КЛАССИФИКАЦИЯ БОЛЬНИЦ

- ? Больница (в том числе детская).
- ? Больница скорой медицинской помощи.
- ? Участковая больница.

КЛАССИФИКАЦИЯ БОЛЬНИЦ

Специализированные больницы

- ? гинекологическая;
- ? гериатрическая;
- ? инфекционная, в том числе детская;
- ? медицинской реабилитации, в том числе детская;
- ? наркологическая;
- ? онкологическая;
- ? офтальмологическая;
- ? психиатрическая, в том числе детская;
- ? психиатрическая (стационар) специализированного типа;
- ? психиатрическая (стационар) специализированного типа с интенсивным наблюдением;
- ? психоневрологическая, в том числе детская;
- ? туберкулезная, в том числе детская.

ЛЕЧЕБНО-ПРОФИЛАКТИЧЕСКИЕ МЕДИЦИНСКИЕ ОРГАНИЗАЦИИ

- ? Родильный дом
- ? Госпиталь
- ? Медико-санитарная часть
- ? Дом (больница) сестринского ухода
- ? Хоспис
- ? Лепрозорий

ЛЕЧЕБНО-ПРОФИЛАКТИЧЕСКИЕ МЕДИЦИНСКИЕ ОРГАНИЗАЦИИ

? **Диспансер** —

специализированная лечебно-профилактическая организация, предназначенная для **раннего выявления больных, их лечения и последующего медицинского наблюдения**, а также для организации и проведения активных профилактических мер, направленных на предупреждение и снижение заболеваемости населения

ДИСПАНСЕРЫ

- ? **врачебно-физкультурный**
- ? **кардиологический**
- ? **кожно-венерологический**
- ? **наркологический**
- ? **онкологический**
- ? **офтальмологический**
- ? **противотуберкулезный**
- ? **психоневрологический**
- ? **эндокринологический**

ЛЕЧЕБНО-ПРОФИЛАКТИЧЕСКИЕ МЕДИЦИНСКИЕ ОРГАНИЗАЦИИ

? **Амбулатория** - это лечебно-профилактическое учреждение предназначенное для осуществления медицинской помощи **приходящим в амбулаторию больным и больным в домашних условиях**

АМБУЛАТОРИЯ



ФЕЛЬДШЕРСКО-АКУШЕРСКИЙ ПУНКТ

- ? подразделение медицинской организации осуществляющее начальный этап оказания медицинской помощи в сельской местности.**
- ? ФАПы работают в составе сельского врачебного участка под руководством амбулатории, участковой или районной больницы

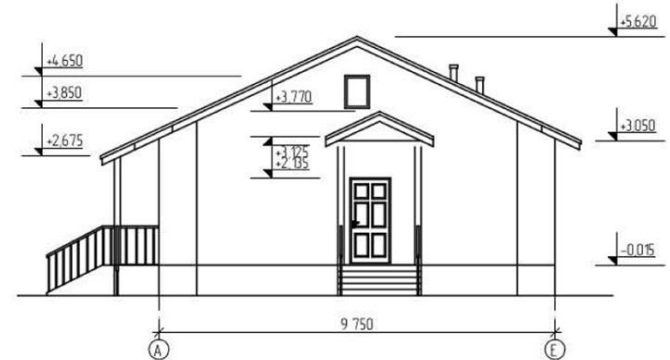
ФЕЛЬДШЕРСКО-АКУШЕРСКИЙ ПУНКТ

Фельдшерско-акушерский пункт

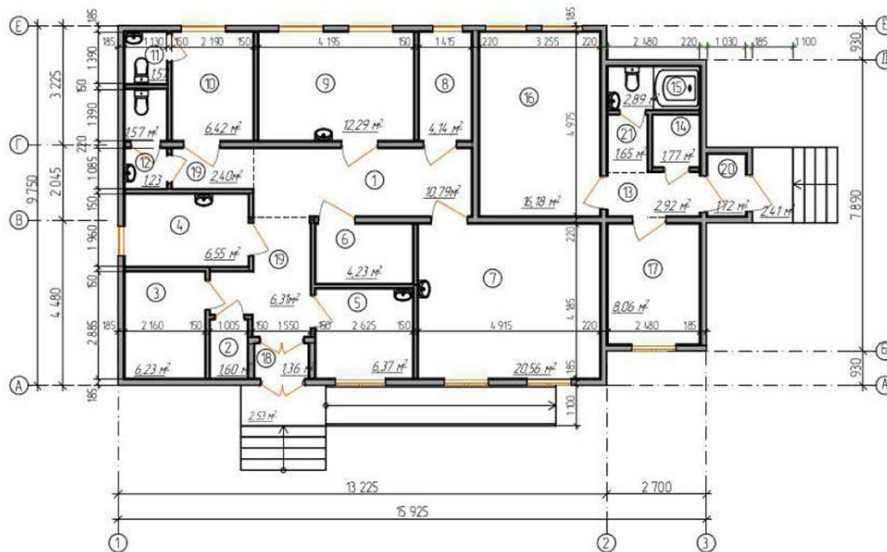
Перспектива



Фасад А-Е



План этажа



Экспликация помещений

№	Наименование помещений	Площадь, м²	Пояснение	№	Наименование помещений	Площадь, м²	Пояснение
1	Фельдшерско-акушерский пункт	10.79		13	Общественная кладовая для мебели	2.92	
2	Освидетельствование	160		14	Кладовая	1.77	
3	Эксплуатационный	6.23		15	Ванная комната	2.89	
4	Стерилизационная	6.55		16	Канцелярия	16.18	
5	Помещение персонала с раздевалкой	4.37		17	Кухня	8.06	
6	Помещение для хранения лекарственных средств	4.23		18	Тюбиз	1.72	
7	Операционный кабинет с операционным хирургическим креслом	20.56		19	Коридор	8.71	
8	Помещение для хранения санитарно-гигиенических средств и дезинфицирующих средств	4.14		20	Вход	15.19	
9	Приемный кабинет, оборудованный с грифельной доской для записи	12.29		21	Итого по плану	91.62	
10	Канцелярия	6.42					
11	Санитарная	1.57					
12	Санитарная	2.80					
13	Тюбиз	1.36					
14	Коридор	8.71					
15	Вход	15.19					
16	Итого	91.62					

ПОЛИКЛИНИКА

**многопрофильное лечебно-
профилактическое учреждение,
предназначенное для оказания
медицинской, в том числе
специализированной, помощи
больным,**

а при необходимости — для
обследования и лечения больных в
домашних условиях.

ПОЛИКЛИНИКА



ВИДЫ ПОЛИКЛИНИК

- ? **консультативно-диагностическая, в том числе детская**
- ? **медицинской реабилитации**
- ? **психотерапевтическая**
- ? **стоматологическая, в том числе детская;**
- ? **физиотерапевтическая.**

ЛЕЧЕБНО-ПРОФИЛАКТИЧЕСКИЕ МЕДИЦИНСКИЕ ОРГАНИЗАЦИИ

- ? Женская консультация
- ? Дом ребенка, в том числе специализированный
- ? Молочная кухня

ЛЕЧЕБНО-ПРОФИЛАКТИЧЕСКИЕ МЕДИЦИНСКИЕ ОРГАНИЗАЦИИ

Центры (в том числе детские), а также специализированные центры государственной и муниципальной систем здравоохранения:

- ? вспомогательных репродуктивных технологий;
- ? высоких медицинских технологий, в том числе по профилю медицинской помощи;
- ? гериатрический;
- ? диабетологический;
- ? диагностический;
- ? здоровья;
- ? консультативно-диагностический, в том числе детский;
- ? клинико-диагностический;
- ? лечебного и профилактического питания;
- ? лечебно-реабилитационный и др.

Медицинские организации скорой медицинской помощи и переливания крови:

- ? станция скорой медицинской помощи**
- ? станция переливания крови**
- ? центр крови**

САНАТОРИЙ

(от лат. sano «лечу, исцеляю») —
лечебно–профилактическое учреждение, в
котором **для лечения и профилактики**
заболеваний используют главным образом
природные факторы (климат, минеральные
воды, лечебные грязи, морские купания и т.
п.) в сочетании с лечебной физкультурой,
физиотерапией и рациональным питанием
(диетой) при соблюдении определённого
режима лечения и отдыха.

САНАТОРИЙ



ЛЕЧЕБНО-ПРОФИЛАКТИЧЕСКИЕ МЕДИЦИНСКИЕ ОРГАНИЗАЦИИ

Санаторно-курортные организации:

- ? бальнеологическая лечебница;
- ? грязелечебница;
- ? курортная поликлиника;
- ? санаторий;
- ? санатории для детей, в том числе для детей с родителями;
- ? санаторий-профилакторий;
- ? санаторный оздоровительный лагерь круглогодичного действия

СТРУКТУРА И ОРГАНИЗАЦИЯ РАБОТЫ ТИПОВОЙ МЕДИЦИНСКОЙ ОРГАНИЗАЦИИ

Городская больница

Главный врач
(заведующий)

Заместители главного
врача

Главная (старшая)
медицинская сестра

Поликлиника

Стационар

Приемное
отделение

Профильные
отделения

Операцион-
ный блок

Лечебно-
диагностические
подразделения

Лаборатория

Отделение лучевой
диагностики

Отделение эндоскопи-
ческой диагностики

Отделение ультразву-
ковой диагностики

Отделение функцио-
нальной диагностики

Физиотерапевтическое
отделение

Патологоанатомичес-
кое отделение

Административно-
хозяйственная
часть

Бухгалтерия

Пищеблок

Прачечная

Аптека

Централизо-
ванное стерили-
зационное
отделение

Гараж

Архив

ГБУЗ МО «ЖУКОВСКАЯ ГKB»



Поликлиника

- ? Городская поликлиника
- ? Детская поликлиника
- ? Женская консультация
- ? Отделение спортивной медицины
- ? Центр Здоровья
- ? Центр кардиореабилитации
- ? Кожно-венерологическое подразделение

СТАЦИОНАР

- ? Приемное отделение
- ? 1-е хирургическое отделение
- ? 2-е хирургическое отделение
- ? Акушерское отделение
- ? Гинекологическое отделение
- ? Инфекционное отделение
- ? Кардиологическое отделение
- ? ЛОР отделение
- ? Неврологическое отделение
- ? Отделение сердечно-сосудистой хирургии
- ? Отделение челюстно-лицевой хирургии
- ? Офтальмологическое отделение
- ? Педиатрическое отделение
- ? Реанимационно-анестезиологическое отделение (РАО)
- ? Терапевтическое отделение
- ? Травматологическое отделение



- ? В составе терапевтической службы на базе кардиологического отделения размещен Московский областной кардиологический центр.
- ? С 2014 года на базе ГKB развернут региональный сосудистый центр для оказания экстренной медицинской помощи больным с острым инфарктом миокарда и острым коронарным синдромом с подъемом ST, а также с острыми нарушениями мозгового кровообращения

Городская поликлиника

Главный врач
(заведующий)

Заместители главного
врача

Главная (старшая)
медицинская сестра

Регистратура

Отделение профилактики

- Кабинеты приема врачей.
- Диагностические кабинеты.
- Кабинет ЭВМ.
- Лекционный зал

Лечебно- профилактические подразделения

- Кабинет доврачебного приема.
- Терапевтическое отделение.
- Специализированные кабинеты.
- Отделение реабилитации
и восстановительного лечения.
- Дневной стационар.
- Реабилитационное отделение,
процедурный кабинет

Диагностические и вспомогательные подразделения

- Рентгенологическое отделение
(кабинет).
- Клинико-биохимическая
лаборатория.
- Кабинет учета и медицинской
статистики.
- Аптека.
- Хозяйственная часть.
- Хозрасчетные отделения
и отделения дополнительных
платных услуг

ОСНОВНЫЕ ЗАДАЧИ ПОЛИКЛИНИКИ

1. оказание ПМСП, в том числе в неотложной форме проведение диспансеризации населения
2. восстановительное лечение и реабилитация
3. экспертиза временной нетрудоспособности и направление граждан на медико-социальную экспертизу
4. диспансерное наблюдение за состоянием здоровья лиц, страдающих хроническими заболеваниями
5. организация и оказание паллиативной помощи больным
6. проведение всех видов медицинских осмотров установление медицинских показаний для санаторно-курортного лечения
7. проведение противоэпидемических мероприятий, в том числе вакцинации
8. организация и проведение мероприятий по

КОНТРОЛЬ ЗНАНИЙ

**«Каждый имеет право на охрану
здоровья и медицинскую помощь»**

Конституция РФ

**Федеральный закон от
21.11.2011 323-ФЗ
«Об основах охраны
здоровья граждан в РФ»**

**Приказ Министерства здравоохранения
Российской Федерации от 6 августа 2013 г.
№ 529н о номенклатуре медицинских
организаций**

Выберите источник цитаты

КОНТРОЛЬ ЗНАНИЙ

? Амбулатория



Неотложная

Экстренная

Плановая

Выберите формы оказания медицинской помощи

КОНТРОЛЬ ЗНАНИЙ

Неотложная

Экстренная

Паллиативная

Выберите вид медицинской помощи

СПИСОК РЕКОМЕНДУЕМЫХ ИСТОЧНИКОВ

- ? Кулешова Л.И., Пустоветова Е.В. Основы сестринского дела. Курс лекций. Сестринские технологии. – Ростов н/Д.: Феникс, 2014. – стр. 79 – 85.
- ? Федеральный закон от 21 ноября 2011 г. № 323-ФЗ «Об основах охраны здоровья граждан в Российской Федерации» // Российская газета. - 23 ноября 2011 г. - Федеральный выпуск № 5639 (263)
- ? Приказ Министерства здравоохранения Российской Федерации (Минздрав России) от 6 августа 2013 г. № 529н г. Москва «Об утверждении номенклатуры медицинских организаций» // Российская газета. - 7 октября 2013 г. - Федеральный выпуск №6200 (224)
- ? Официальный сайт ГБУЗ МО «Раменская ЦРБ» <http://ramencrb-oms.ru/>

ВОПРОСЫ ДЛЯ САМОСТОЯТЕЛЬНОЙ ПОДГОТОВКИ

- ? Дайте определение понятий «Здравоохранение», «Система здравоохранения»
- ? Перечислите основные законодательные акты регламентирующие оказание медицинской помощи в Российской Федерации.
- ? Сформулируйте основные принципы охраны здоровья граждан в соответствии с Федеральным законом от 21.11.2011 N 323-ФЗ «Об основах охраны здоровья граждан в РФ».
- ? Перечислите цели развития здравоохранения до 2020г.
- ? Перечислите виды медицинской помощи, установленные законодательством Российской Федерации.
- ? Охарактеризуйте возможные условия оказания первичной медико-санитарной помощи.
- ? Перечислите формы оказания первичной медико-санитарной помощи.
- ? В чем заключается отличие экстренной и неотложной медицинской помощи?
- ? В чем заключается отличие больницы, амбулатории, поликлиники, медико-санитарной части?
- ? Перечислите виды диспансеров.
- ? Охарактеризуйте направления работы участковой медицинской сестры поликлиники.

ЗАДАНИЯ ДЛЯ САМОСТОЯТЕЛЬНОЙ РАБОТЫ

1. Составьте глоссарий «Типы медицинских организаций» (не менее 10 терминов)

? Глоссарий - это словарь определенных понятий или терминов, объединенных общей специфической тематикой. Например, «Диспансер – это...»

2. Составьте схему «Классификация медицинской помощи по видам, условиям и форме оказания»

3. Используя официальный сайт ГБУЗ МО «Раменская ЦРБ» заполните таблицу «Подразделения в составе ГБУЗ Раменская ЦРБ»

Тип медицинской организации	Вид медицинской помощи