

С.Д.АСФЕНДИЯРОВ АТЫНДАҒЫ
ҚАЗАҚ ҰЛТТЫҚ МЕДИЦИНА УНИВЕРСИТЕТИ



КАЗАХСКИЙ НАЦИОНАЛЬНЫЙ
МЕДИЦИНСКИЙ УНИВЕРСИТЕТ ИМЕНИ С.Д.
АСФЕНДИЯРОВА

ХИРУРГИЯЛЫҚ СТОМАТОЛОГИЯ ПРОПЕДЕВТИКАСЫНЫҢ МОДУЛІ

СӨЖ
ТАҚЫРЫБЫ:
МІСКІНДІК СЫНЫПТА ЖҰМЫС ІСТЕУ

Орындаған: Абдуллаева А.Р.

Факультеті: *Стоматология*

Топ: 08-003-02

Курс: 4

Қабылдаған: *Стабаева Г.С.*

Алматы, 2011

ЖОСПАРЫ:

- I.Кіріспе
- II.Негізгі бөлім:
 - 1.Жансыздандыру
 - 2.Тіс жұлу операциясы
- III.Қорытынды
- IV.Қолданылған әдебиеттер



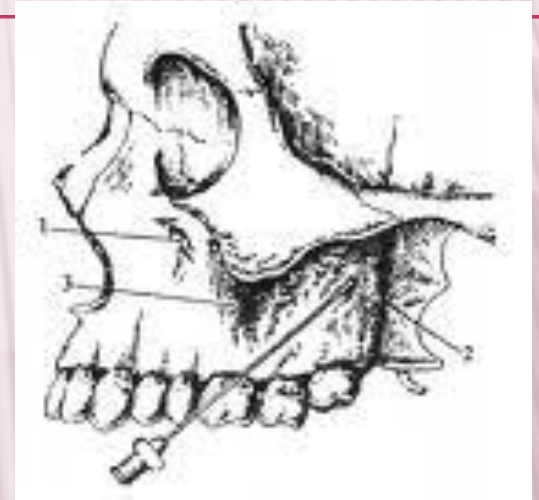
ЖЕРГІЛІКТІ ЖАНСЫЗДАНДЫРУ

- Науқастың есін сақтай отырып, нерв талшықтарына анестетик жібере отырып белгілі бір аймақтың уақытша сезімталдығын тоқтату.



ТУБЕРАЛЬДЫ ЖАНСЫЗДАНДЫРУУ

- Нысана көзі: жоғарғы жақ сүйегінің төмпешігі
- Ине шаншитын жер: 6-7 тістің ортасындағы өтпелі қатпардан 0,5 см төмен
- Иненің жылжу бағыты: жоғары, ішке, артқа
- 2,5 см енгіземіз, себебі қан тамырлары өтіп тұрған майда тесіктерді зақымдап алмас үшін.
- Анестетик мөлшері: 4 мл
- Жолда: 1,5 мл, жеткенде - 2,0 мл. 0,5 мл-ді қосымша жансыздандыруға алып қаламыз.





- Жансыздану уақыты: 10-12ми
- Жансыздану аумағы: 6-7-8тістер, шырышты қабат, сүйек қабы, сүйек, өрім, гаймор қуысының артқы бүйір қабырғасы
- Қай нервті жансыздандырамыз: жоғарғы артқы ұяшықты нерв



Қанат–таңдай шұңқырының топографиясы

АЛДЫҢҒЫ ҚАБЫРҒАСЫ - ЖОҒАРҒЫ ЖАҚ СҮЙЕГІ ТӨМПЕШІГІ.

АРТҚЫ ҚАБЫРҒАСЫ - СЫНА СҮЙЕКТІҢ ҚАНАТ ТӘРІЗДІ ӨСІНДІСІ

ЖОҒАРҒЫ ҚАБЫРҒАСЫ - СЫНА ТӘРІЗДІ СҮЙЕКТІҢ ҮЛКЕН ҚАНАТЫ

*ТӨМЕНГІ ҚАБЫРҒАСЫ - ҚАТТЫ ТАҢДАЙДЫҢ ГОРИЗОНТАЛЬДІ
ПЛАСТИНКАСЫ*

*ІШКІ ҚАБЫРҒАСЫ - ҚАТТЫ ТАҢДАЙДЫҢ ВЕРТИКАЛЬДІ
ПЛАСТИНКАСЫ*

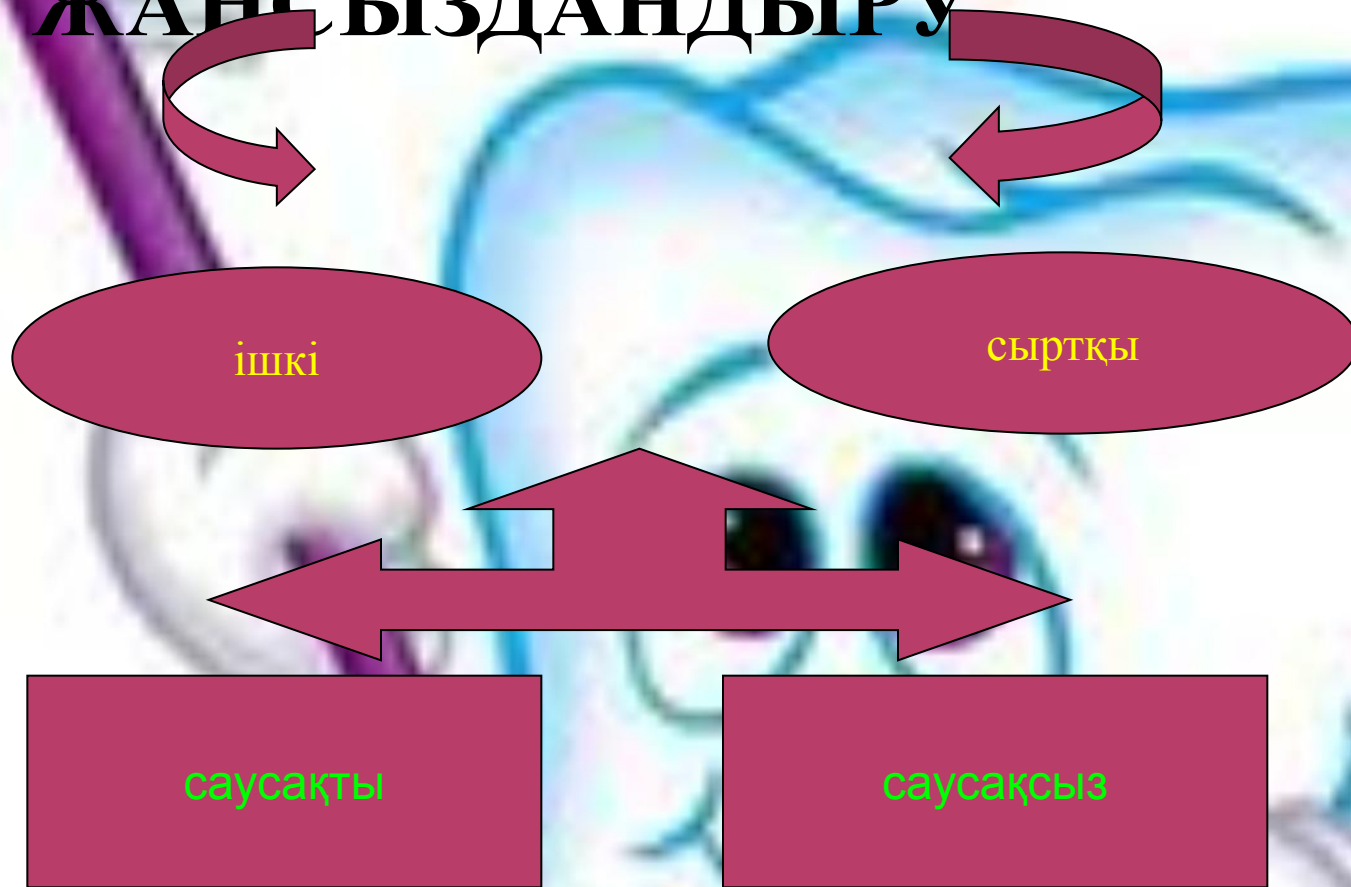


ТАҢДАЙЛЫҚ ЖАНСЫЗДАНДЫРУ

- Нысана көзі: таңдайдың үлкен тесігі
- Ине шаншитын жер: 6-тістің тұсындағы альвеола өсіндісінің ішкі жағымен таңдай екеуінің қосылған бұрышы
- Иненің жылжу бағыты: жоғары, артқа, сыртқа сүйекке тақалғанға дейін
- Анестетик мөлшері: 0,5мл
- Жансыздану уақыты: 3-5 минут
- Жансыздану аумағы: қатты таңдайдың артқы 2/3 бөлігінің шырышты қабығы, сүйір тістің ортасына дейін
- Қай нервті жансыздандырамыз: үлкен таңдай нервін

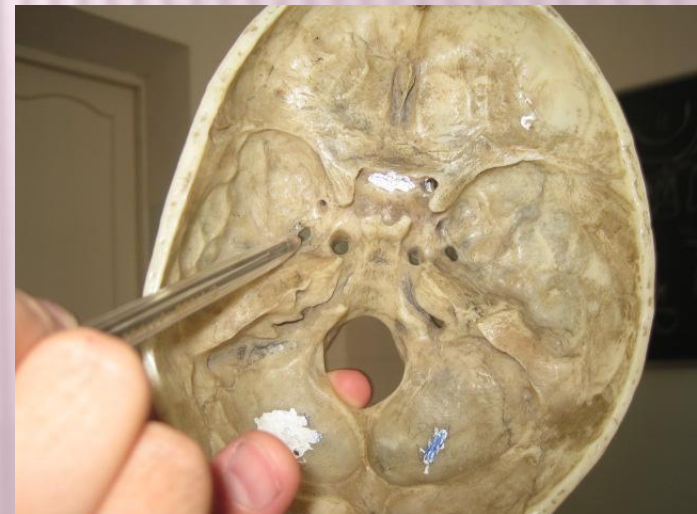


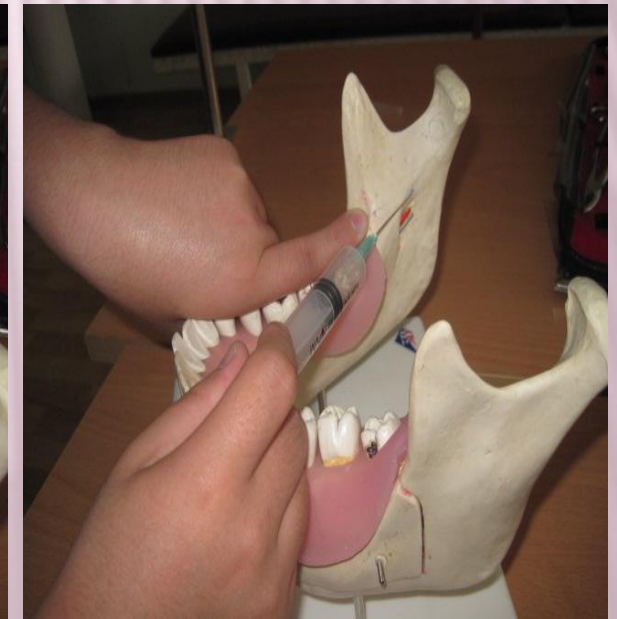
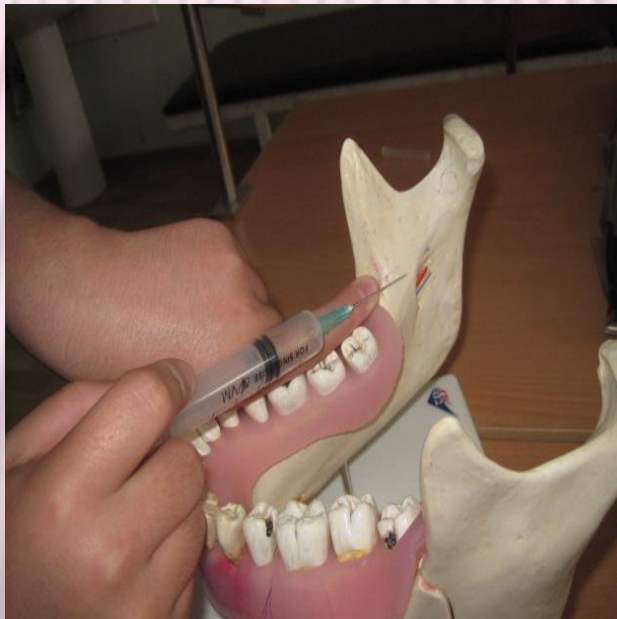
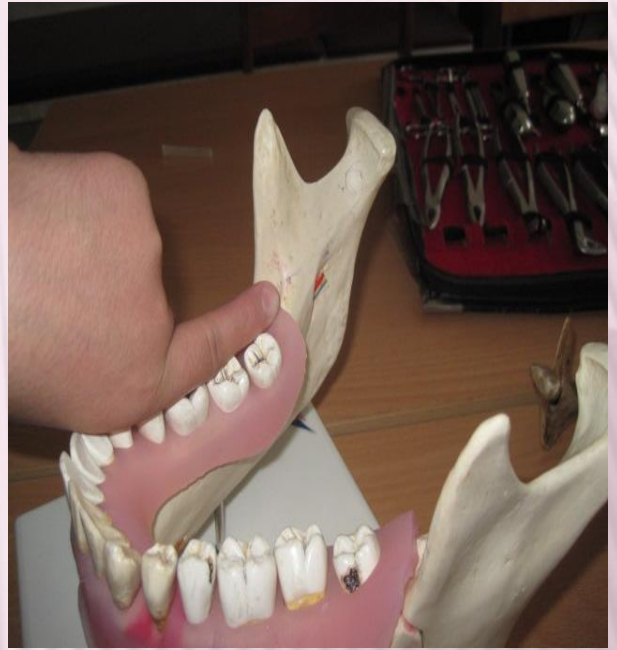
МАНДИБУЛЯРЛЫ ЖАНСЫЗДАНДЫРУ



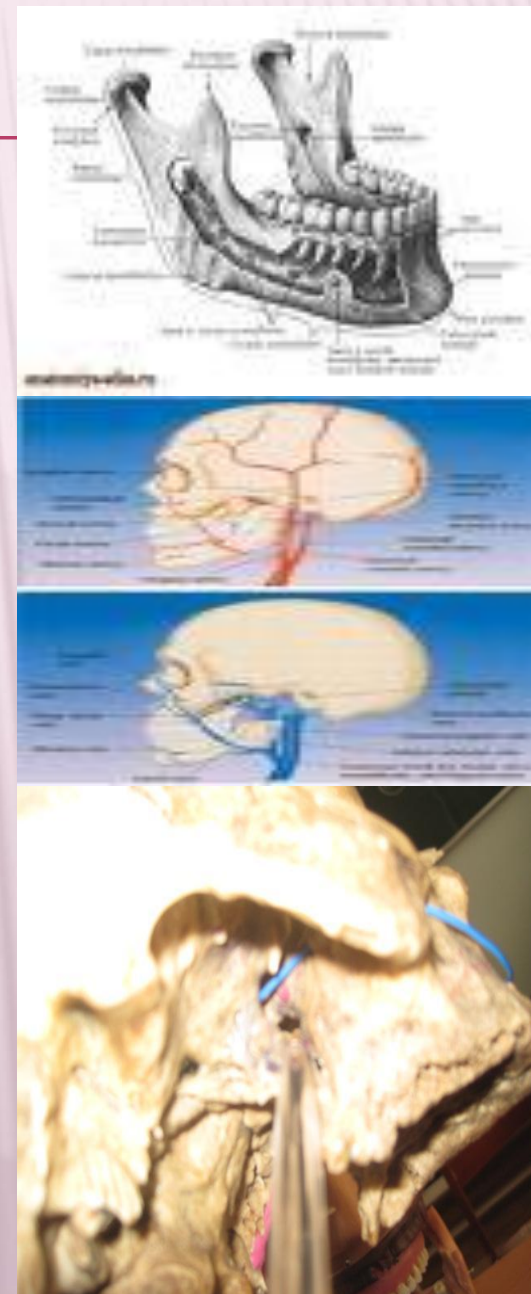
МАНДИБУЛЯРЛЫ ІШКІ САУСАҚТЫ ЖАНСЫЗДАНДЫРУ

- Нысана көзі: төменгі жақ тесігі
- Ине шаншитын жер: Сұқ саусақпен алдыңғы қырын-ретромолярлы ойысты - ретромолярлы үшбұрыш табамыз Саусақты осы ойысқа орналастырамыз, саусақ ұшы самай қырына тиіп тұруы керек. Осы саусақ үсті ине шаншитын жер. Шприцті қарама-қарсы жақтағы кіші азу тістер аймағында орналастырып, инені саусақтың ұшы жағындағы шырышты қабатқа, төменгі үлкен азу тістердің шайнау беттерінен 0,75-1 см жоғары шаншимыз.

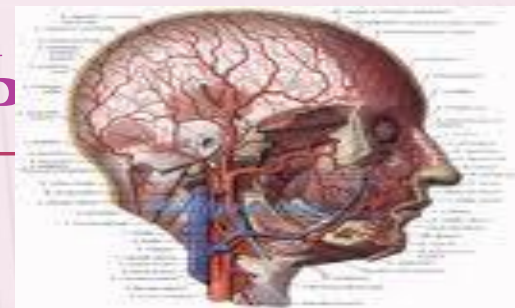




- Иненің жылжу бағыты. 4-5 премоляр арасынан сүйекке тірелгенше, сүйек бойымен 2,0-2,5см жүреміз.
- Анестетик мөлшері: 4мл, нервке 2,0-2,5 мл, 1мл алып қаламыз, 1см артқа қайтып жаңағы 1мл жібереміз тіл нервісін жансыздандыру үшін.
- Жансыздану уақыты: 10-15 минут
- Жансыздану аймағы: Жансыздандыру жасалған жақтың барлық тістері, альвеолды өсіндісі, жартылай төменгі жақ сүйегінің денесі, төменгі ерін, тері, иек, өрімдер. Тіл нервісін жансыздандыру салдарынан альвеолды өсіндінің ішкі беті, ауыз түбі, тілдің алдыңғы 1/3 бөлігі жансызданады.
- Қай нервті жансыздандырамыз. төменгі ұяшықты нерв, тіл нервісін

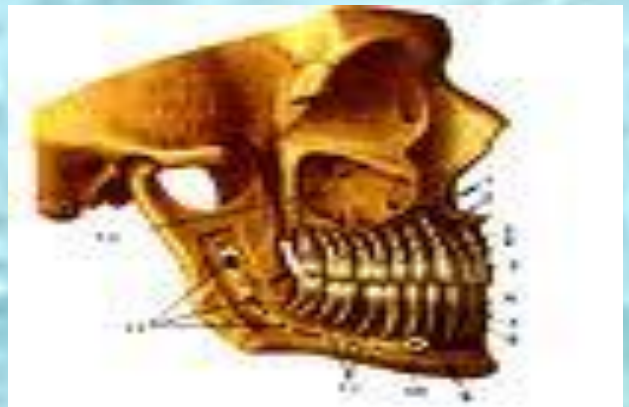


МАНДИБУЛЯРЛЫ САУСАҚСЫ ЖАНСЫЗДАНДЫРУ



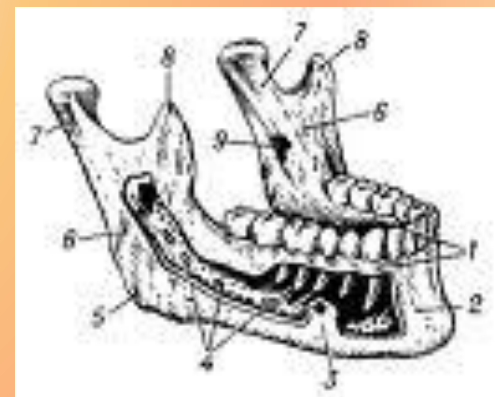
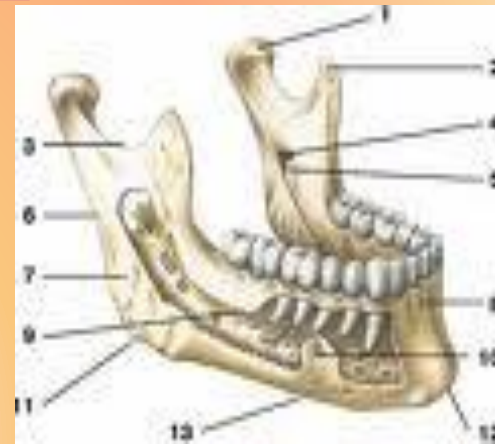
- Нысана көзі: төменгі жақ тесігі
- Ине шаншитын жер. қанатша жақ қатпарының сыртқы бөлігіне төменгі және жоғарғы үлкен азу тістердің шайнау беттерінің ара қашықтығының дәл ортасына. Ол қанатша өсіндісінің ілгегі мен төменгі жақ сүйегінің самайлық қырының артқы жиегіне бекіген тығыз фасциальды сіңірдің бетін жауып тұрған шырышты қабық. Егер де қанатша жақ қатпарының көлемі үлкен болса, инені қатпардың орта бөлігіне шаншимыз, ал жіңішке ұртқа жақын орналасса инені қатпаршаның медиальді қырына шаншимыз.
- Иненің жылжу бағыты: 2,0-2,5 см сүйекке жеткенше

- Анестетик мөлшері, жансыздану уақыты, жансыздану аймағы саусақты әдіспен бірдей.



ТӨМЕНГІ ЖАҚ ТЕСІГІНІҢ ТОПОГРАФИЯСЫ

- Төменгі жақ сүйек өсіндісінің ішкі бетінде орналасқан. Ол алдыңғы жағында жақ сүйегінің тілшігімен жартылай жабынқы. Бұл тесік төменгі жақ сүйегінің бұтағының алдыңғы қырынан 15мм, артқы қырынан 13мм, жарты ай тәрізді ойықтан 22мм, төменгі жақтың төменгі қырынан 27мм ара қашықтықта орналасқан.



ТІС ЖҰЛУ ОПЕРАЦИЯСЫ

- Тіс жұлу операциясы дегеніміз-тісті белгілі бір аспаптардың көмегімен тіс байламдарынан босатып тіс ұяшығынан күштеп шығару

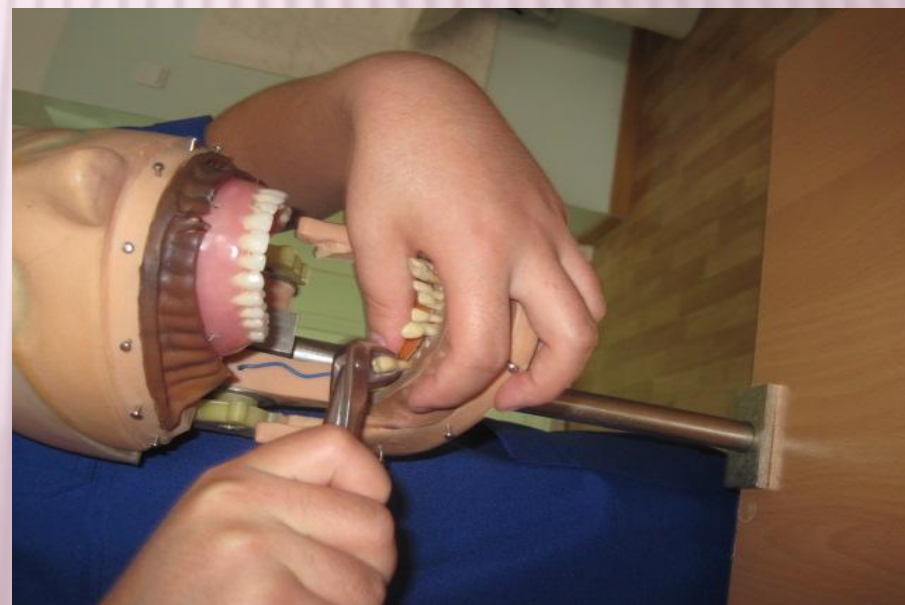


ТІС ЖҰЛУ ОПЕРАЦИЯСЫ 5 КЕЗЕҢНЕН ТҰРАДЫ.

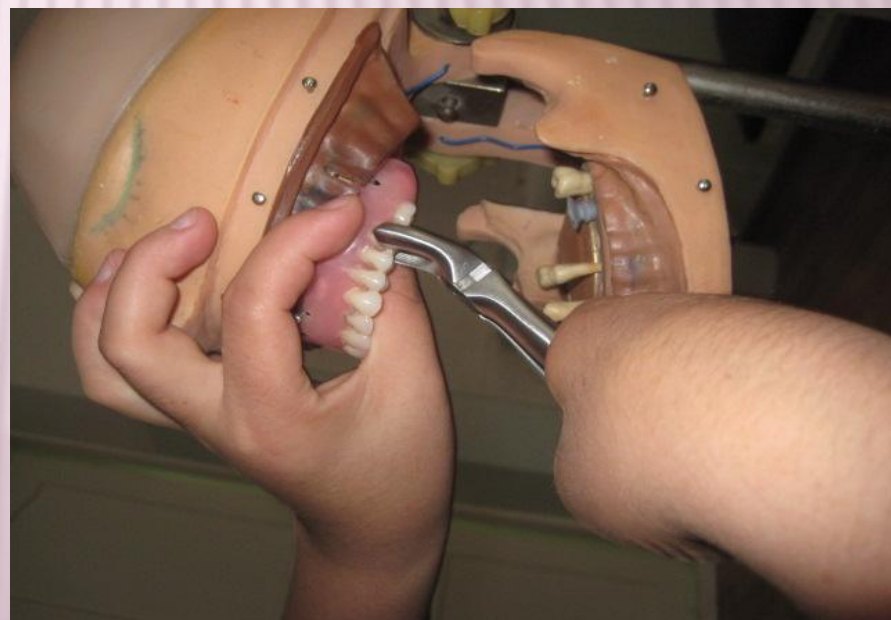
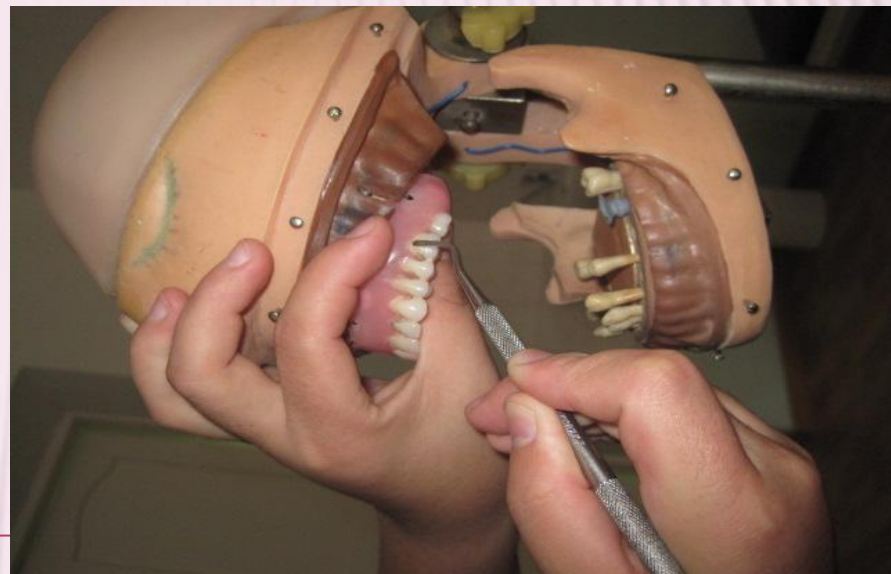
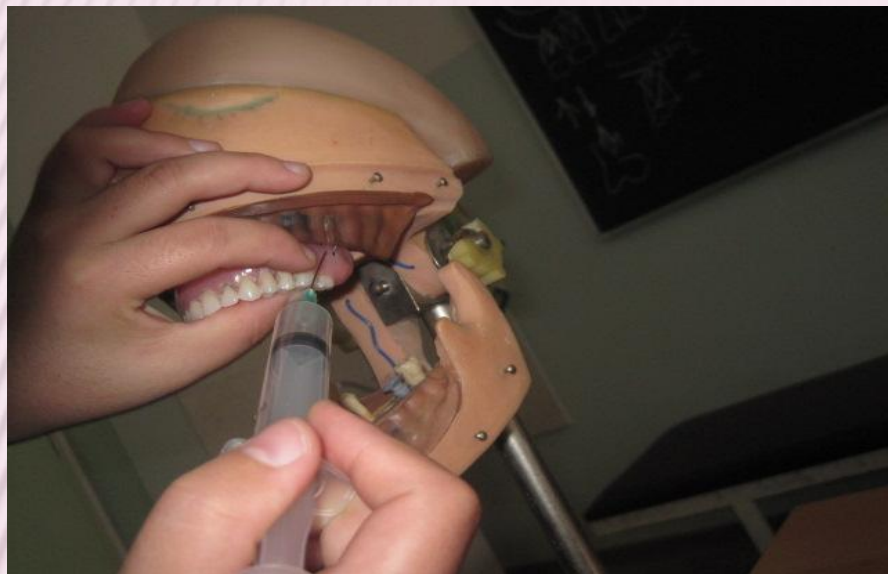
- 1. Тегістегішпен қызыл иекті 1см тереңдікте тіс байламдарынан ажыратып ашу;
- 2. Қысқышты салу-бұл жерде қысқыштың ұрты мен тістің сауыты бір сызық бойында болуы керек.
- 3. Қысқыштың ұртын жылжыту;
- 4. Қысқыш ұрттарын бекіту,ырғау
- 5. Тракция-тісті ұяшығынан шығару;



Төменгі бірінші үлкен азу тісті жұлу операциясы.

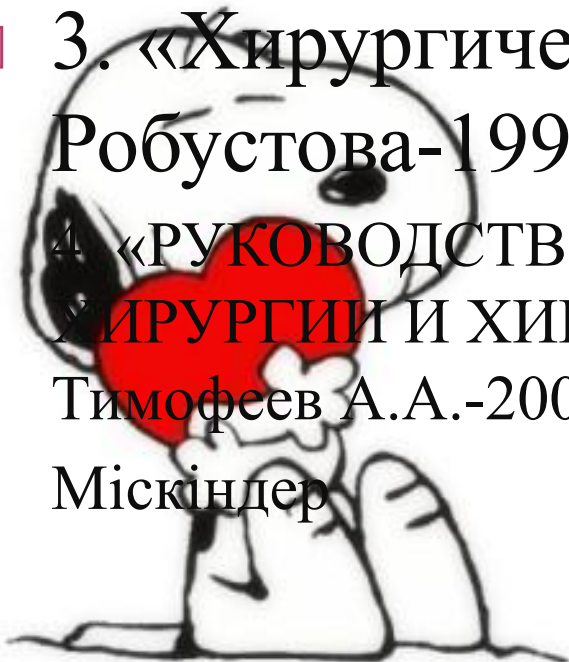


Жоғарғы екінші үлкен азу тісті жұлу операциясы.



ҚОЛДАНЫЛҒАН ӘДЕБИЕТТЕР:

- 1. “Хирургиялық стоматология” Оразалин Ж. Б. Төлеуов Қ.Т. Білім баспасы 1998ж
- 2. www.google.kz.
- 3. «Хирургическая стоматология» Т.Г. Робустова-1990,Москва
- 4. «РУКОВОДСТВО ПО ЧЕЛЮСТНО-ЛИЦЕВОЙ ХИРУРГИИ И ХИРУРГИЧЕСКОЙ СТОМАТОЛОГИИ» Тимофеев А.А.-2002,Киев
- Міскіндер





*Назар
аударғандарыңызға
үлкен рахмет!!!*