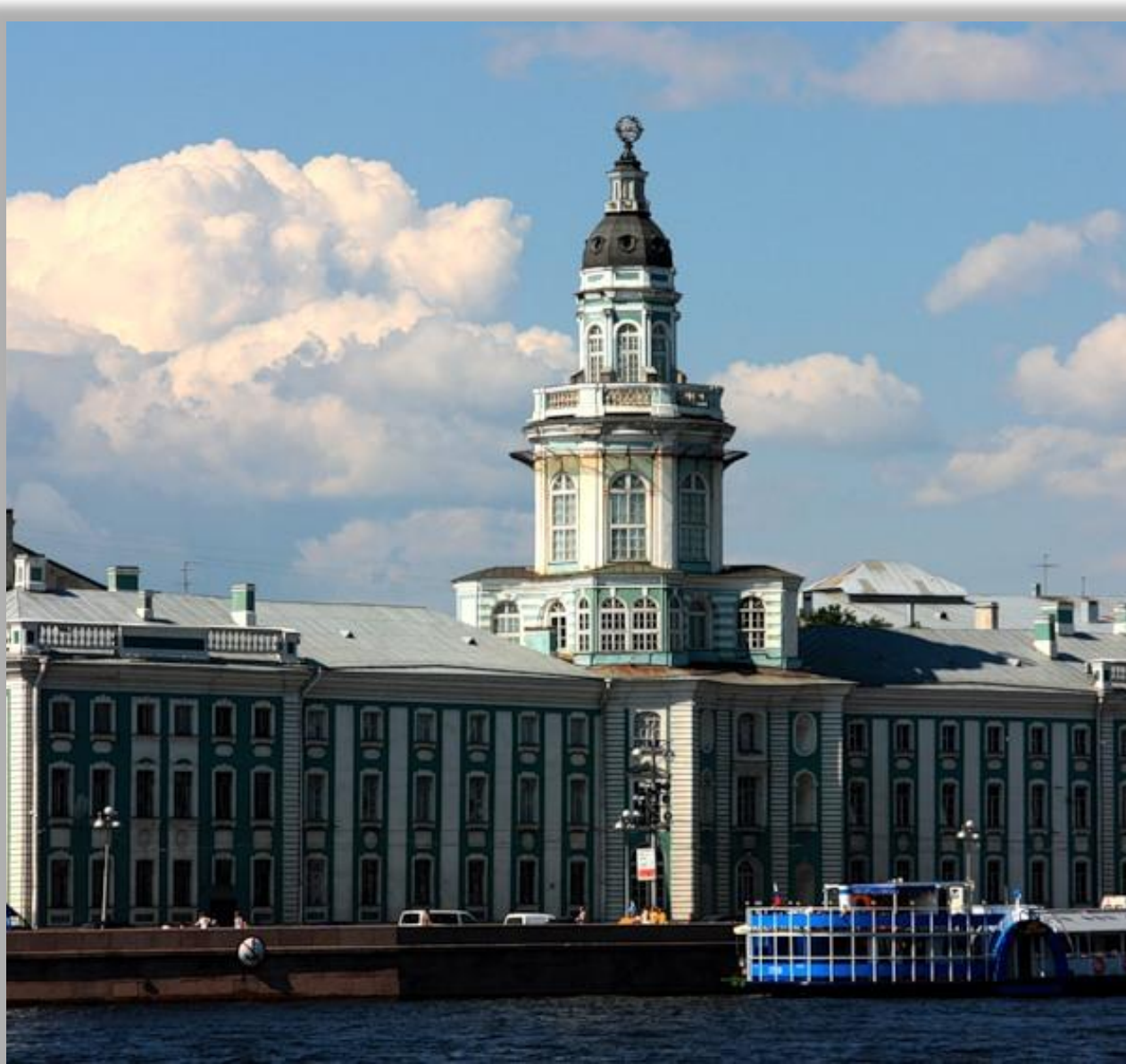




**КОЛЛЕКЦИЯ УРОДОВ
В ПЕРВОМ МУЗЕЕ РОССИИ**



Кунсткама
ера
основана
в период
между
1704 и 1718
годами.



ДВУХГОЛ
ОВЫЙ
ТЕЛЕНОК



*скелет
француза
Буржуа*



***Живой
экспонат***



Коллекция Фредерика Рюйша

Плод на
окрашенных
инъецированных
сосудах

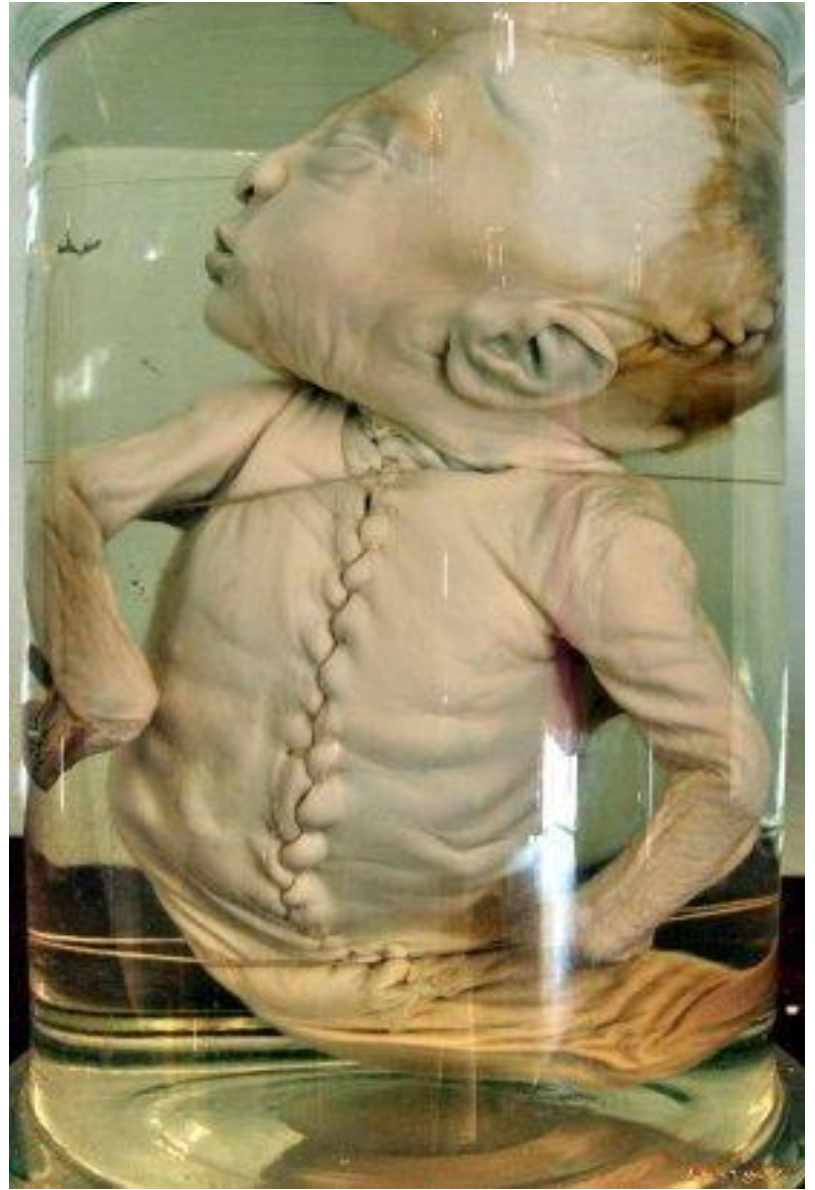
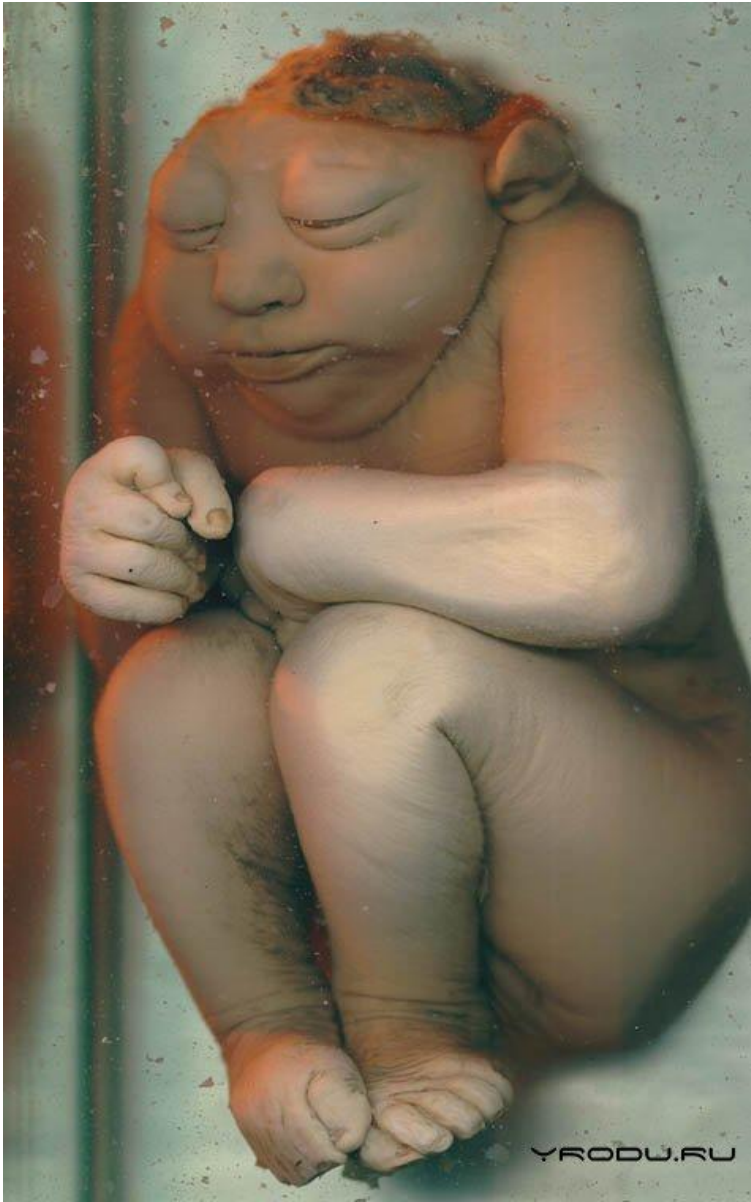




Препарат
из
коллекции
Ф. Рюйша

Новорожденный с
недоразвитыми
конечностями и
аномальным
черепом













Ребенок
родившийся в
результате
инцеста
(кровосмешени
я
родственников)

.



*Сиреномиелия –
аномалия развития в
виде сращения нижних
конечностей*

СПАСИБО ЗА ВНИМАНИЕ