

МЫШЦЫ ТАЗА



Выполнили студенты
222 гр.
Барябина Анастасия
Горьков Николая
Кошелева Ирина

ФУНКЦИОНАЛЬНЫЙ АНАЛИЗ МЫШЦ НИЖНЕЙ КОНЕЧНОСТИ
(51 мышца)

МЫШЦЫ ТАЗА
(11 мышц)

производят движения в тазобедренном суставе: сгибание-разгибание, отведение и супинацию-пронацию бедра

МЫШЦЫ БЕДРА
(10 мышц)

производят движения в двух суставах:
1) тазобедренном - сгибание-разгибание и приведение бедра;
2) коленном - сгибание-разгибание, супинацию-пронацию голени.

МЫШЦЫ ГОЛЕНИ
(10 мышц)

производят движения в 17 суставах:
1) коленном - сгибание и супинацию-пронацию голени;
2) голеностопном - сгибание-разгибание, отведение-приведение стопы,
3) поперечном суставе стопы - супинацию-пронацию стопы,
4) плюсно-фаланговых (5 суставов) - сгибание-разгибание пальцев;
5) межфаланговых (9 суставов) - сгибание-разгибание пальцев.

МЫШЦЫ СТОПЫ
(20 мышц)

производят движения в 9 суставах:
1) плюсне-фаланговых (5 суставов) - сгибание-разгибание, отведение-приведения пальцев;
2) проксимальных межфаланговых суставах 2-5 пальцев - сгибание-разгибание пальцев.

МЫШЦЫ ТАЗА
(11 мышц)

ВНУТРЕННИЕ МЫШЦЫ ТАЗА
(3 мышцы)

НАРУЖНЫЕ МЫШЦЫ ТАЗА
(8 мышц)

подвздошно-
поясничная
мышца

груше-
видная
мышца

внутренняя
запиратель-
ная мышца

большая
ягодичная
мышца

средняя
ягодичная
мышца

малая
ягодичная
мышца

напряга-
тель
широкой
фасции
бедр

наружная
запиратель-
ная мышца

квадратная
мышца
бедр

верхняя
близне-
цовая
мышца

нижняя
близне-
цовая
мышца

подвздош-
ная
мышца

большая
пояснич-
ная
мышца

выходит
через
большое
седалищ-
ное от-
верстие

выходит
через
малое
седалищ-
ное от-
верстие

разгибает
и супини-
рует
бедро

отводят бедро,
пронируют его
(передними
пучками) и
супинируют
его (задними
пучками)

отводит,
сгибает
и прони-
рует
бедро

супинируют
бедро

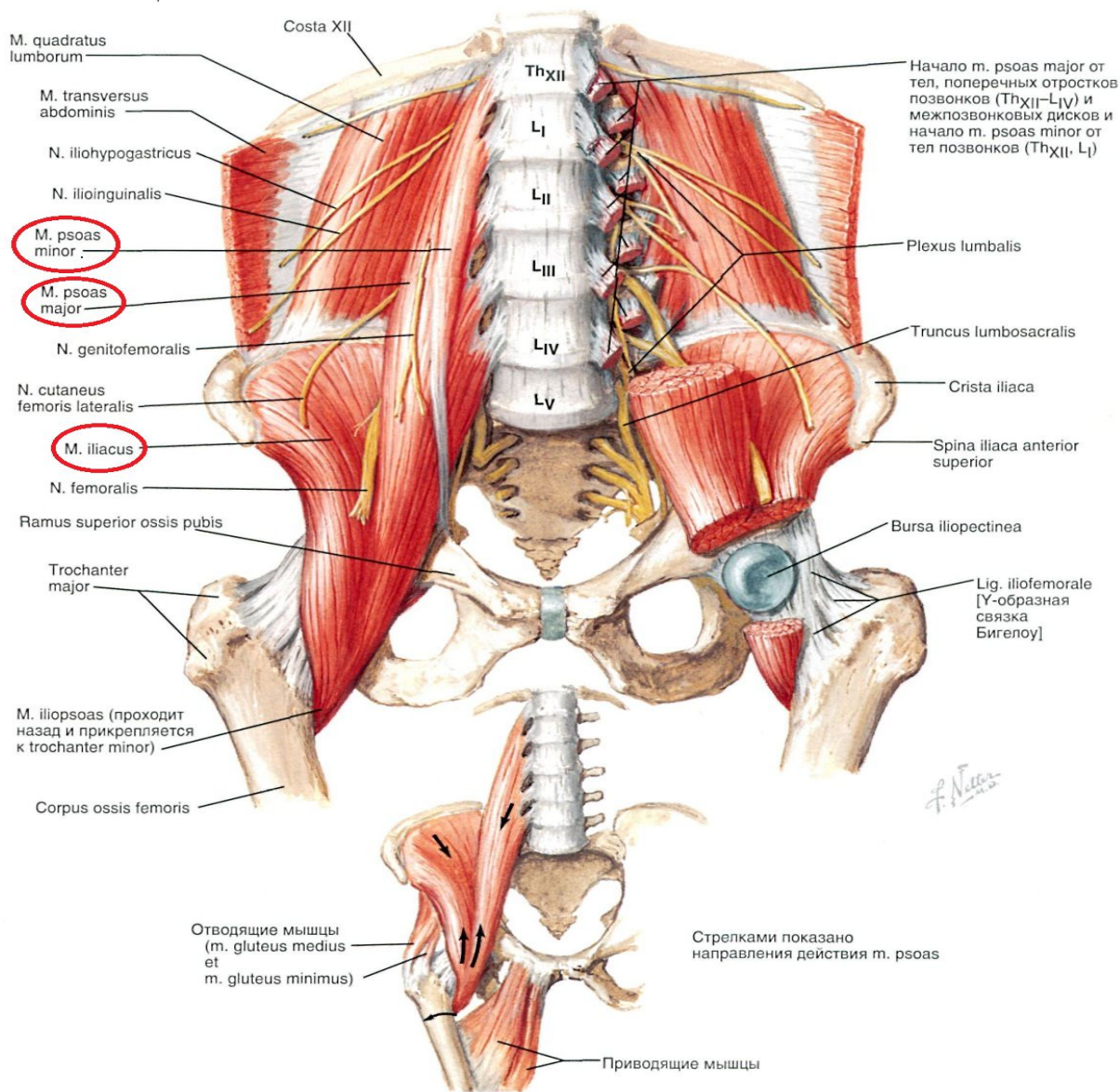
супинируют
бедро и
отводят его

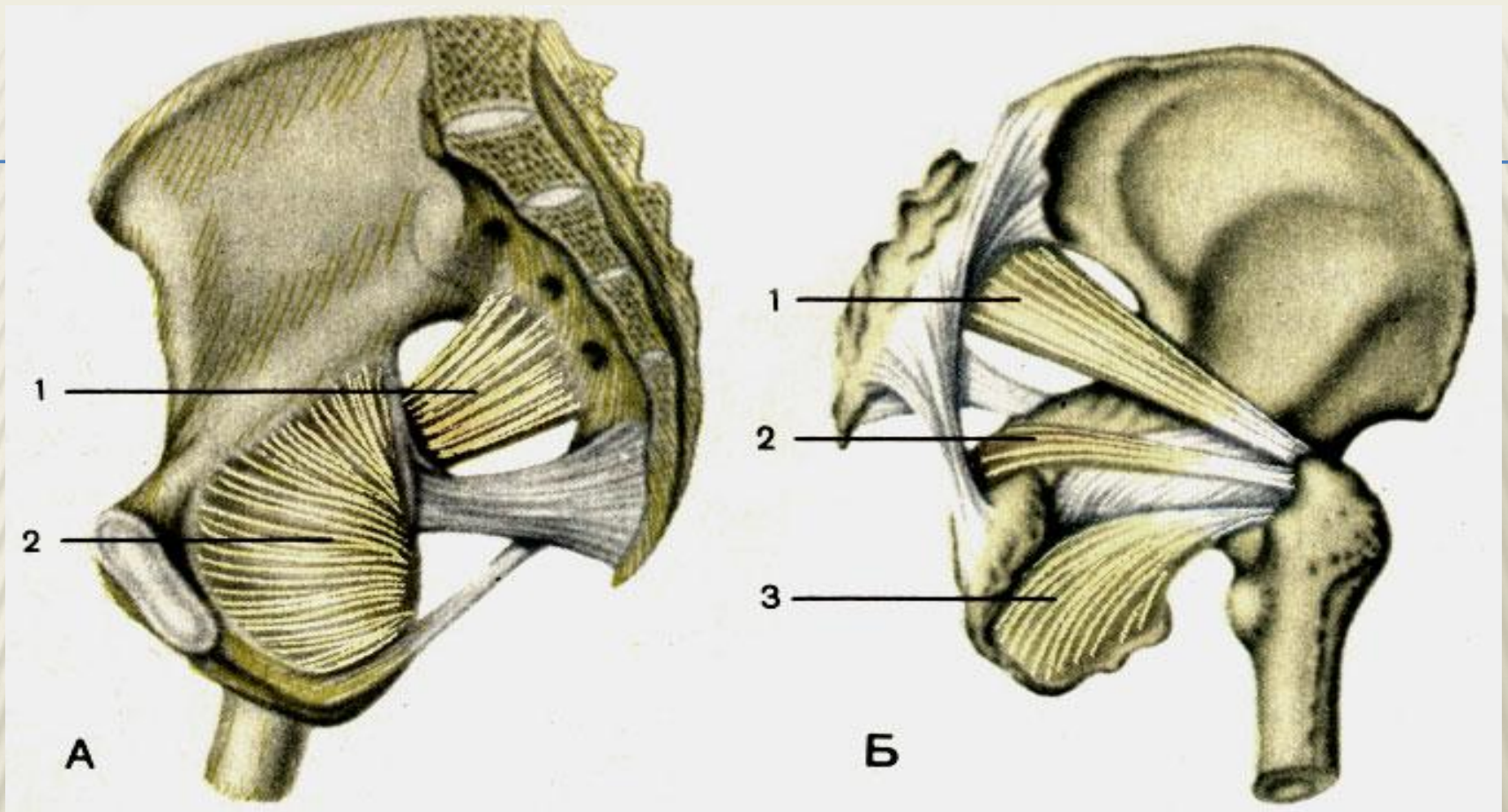
выходит
через
мышечную
лакуну

сгибает и
супинирует
бедро

супинируют бедро
и отводят его

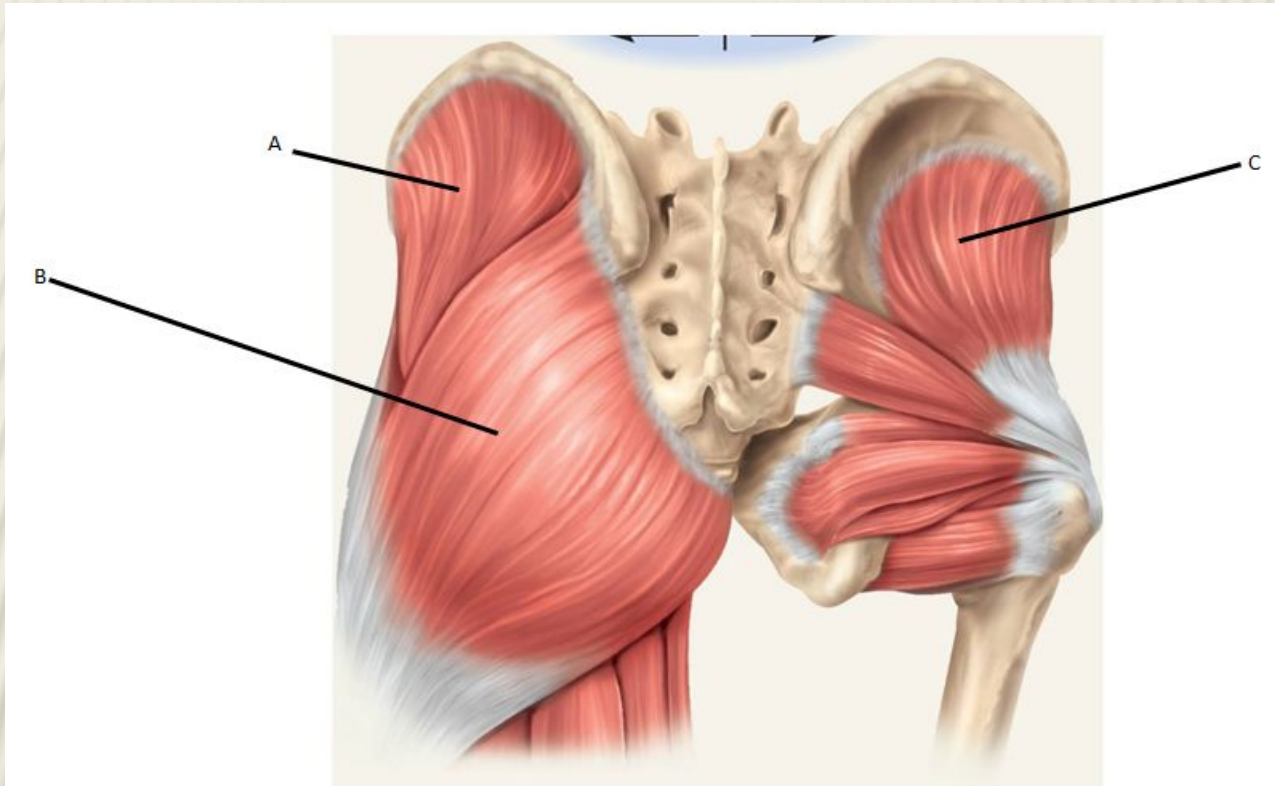
ПОДВЗДОШНО-ПОЯСНИЧНАЯ МЫШЦА (MUSCULUS ILIOPSOAS)





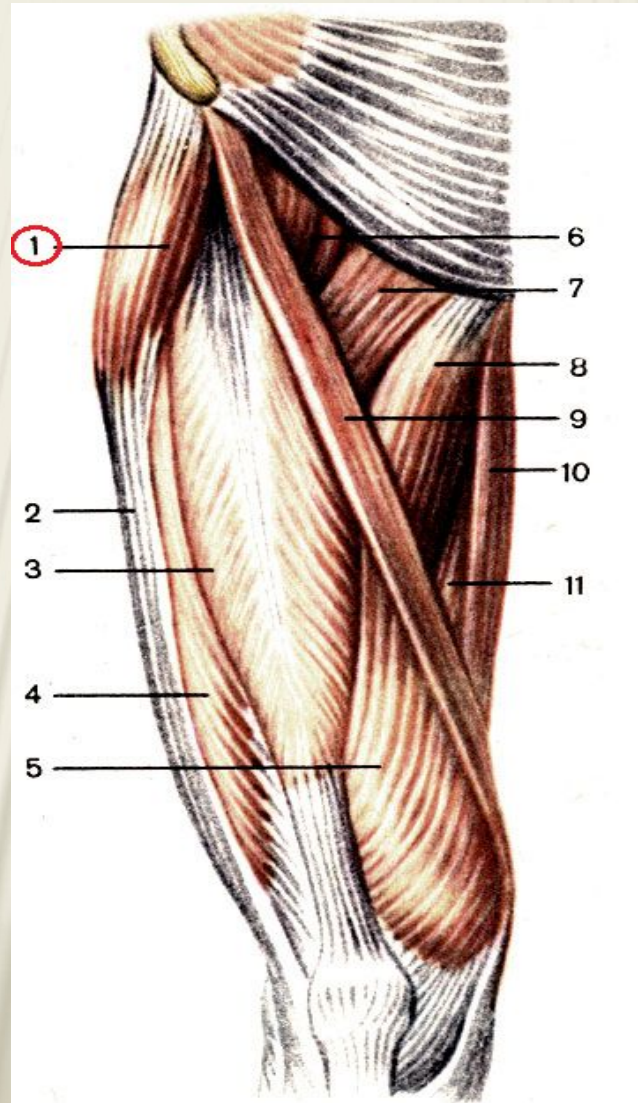
Мышцы таза, правая сторона. А - вид со стороны полости таза; Б - вид снаружи; 1 - грушевидная мышца (*m. piriformis*); 2 - внутренняя запирательная мышца (*m. obturator internus*); 3 - наружная запирательная мышца (*m. obturator externus*)

ЯГОДИЧНЫЕ МЫШЦЫ

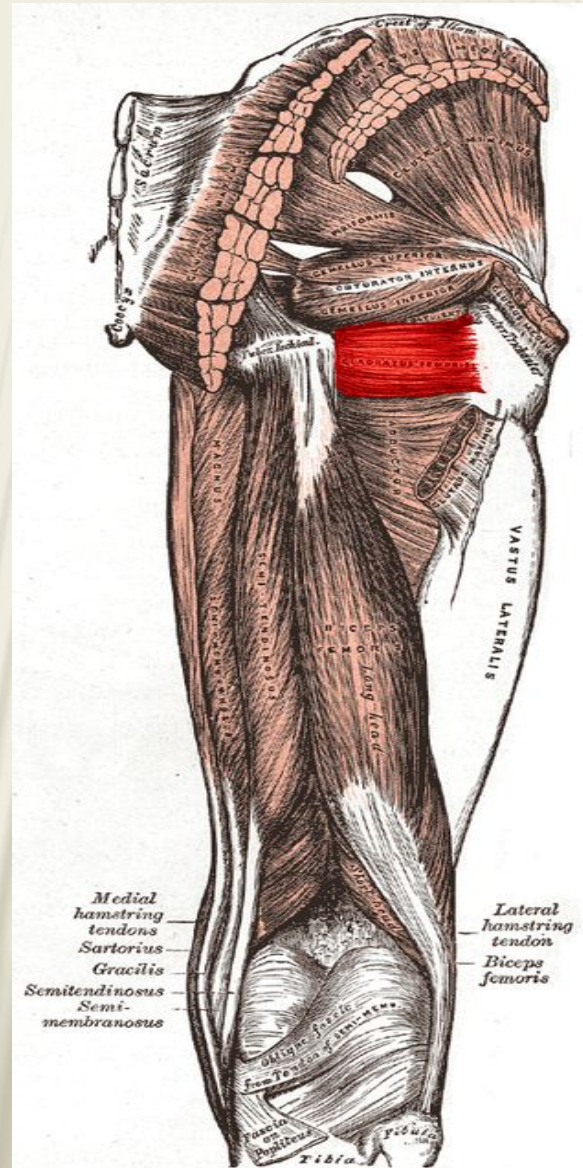


- А - Средняя ягодичная мышца (*m. gluteus maximus*)
В- Большая ягодичная мышца (*m. gluteus medius*)
С-Малая ягодичная мышца (*m. gluteus minimus*)

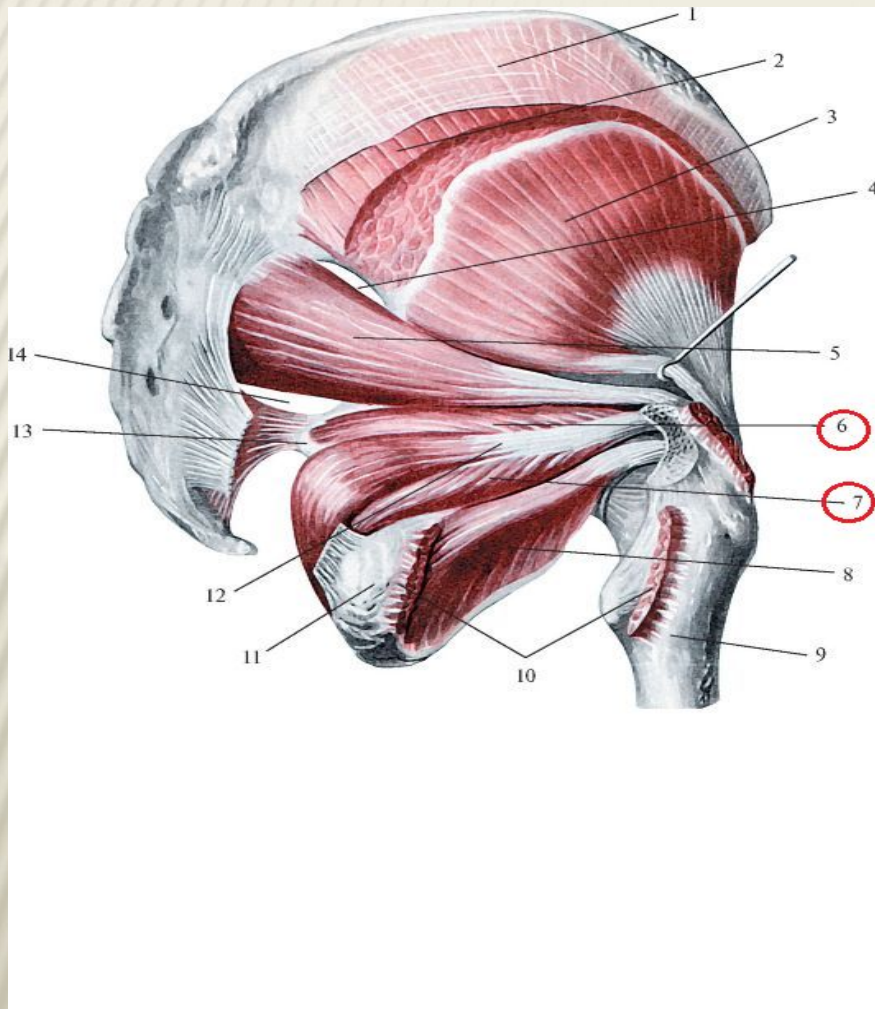
НАПРЯГАТЕЛЬ ШИРОКОЙ ФАСЦИИ (M. TENSOR FASCIAE LATAE)



КВАДРАТНАЯ МЫШЦА БЕДРА (M. QUADRATUS FEMORIS)



БЛИЗНЕЦОВЫЕ МЫШЦЫ



6 - Верхняя близнецовая мышца
(*m. gemellus superior*)

7 - Нижняя близнецовая мышца
(*m. gemellus inferior*)