

ЛЕКЦИЯ № 3.
НАРУШЕНИЯ
МЫШЛЕНИЯ:
РАССТРОЙСТВА
АССОЦИАТИВНОГО
ПРОЦЕССА.
ПАТОЛОГИЯ
СУЖДЕНИЙ И
УМОЗАКЛЮЧЕНИЙ



МЫШЛЕНИЕ – ОТРАЖЕНИЕ ДЕЙСТВИТЕЛЬНОСТИ В ЕЁ **ВНУТРЕННИХ** СВЯЗЯХ И ОТНОШЕНИЯХ

- **Продуктивные** (по “содержанию”)

- Навязчивые идеи (обсессии)

- Сверхценные идеи

- Бредовые идеи

- **Непродуктивные** (по “форме”)

- **Количественные** нарушения ассоциативной деятельности

- *По темпу:*

- ускорение
- замедление
- обстоятельность
- шперрунг
- отвлекаемость
- прерывистость

- **Качественные** нарушения ассоциативной деятельности

- *По стройности:*

- бессвязность
- разорванность
- резонёрство
- разноплановость
- патологическая обстоятельность
- персеверация
- вербигерация
- паралогическое
- символизм
- неологизмы

ОБСЕССИИ - ОПРЕДЕЛЕНИЕ

? влечение

КЛАССИФИКАЦИЯ ОБСЕССИЙ

- По реакции личности на обсессии
 - Отвлечённые
 - Образные
 - Контрастные
- По содержанию обсессий
 - Идеаторные
 - Навязчивые влечения
 - (мании)
 - Навязчивые страхи
 - (фобии)
 - Навязчивые действия

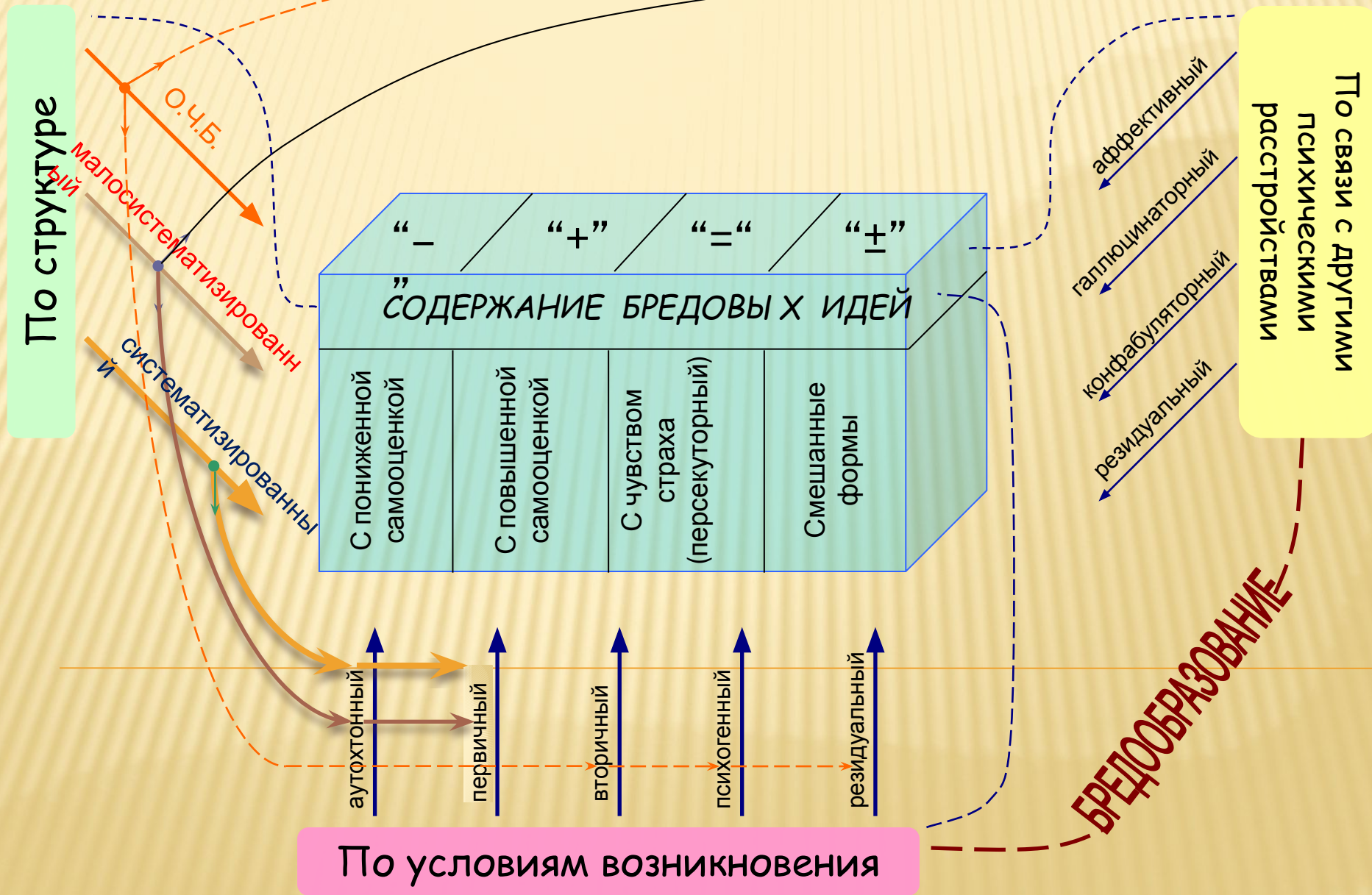
СВЕРХЦЕННЫХ ИДЕИ-ЭТО

ВАРИАНТЫ СВЕРХЦЕННЫХ ИДЕЙ

Переоценка <i>биологических</i> свойств своей личности	Переоценка <i>психологических</i> свойств своей личности или её творчества	Переоценка <i>социальных</i> факторов
<ul style="list-style-type: none">❖ Дистморфофобические❖ Ипохондрические❖ Сексуальной неполноценности❖ Самоусовершенствования	<ul style="list-style-type: none">❖ Изобретательства❖ Реформаторства❖ Талантливости	<ul style="list-style-type: none">❖ Виновности❖ Эротические❖ Сутяжничества (кверулянтства)

БРЕД

Классификация бредовых идей - схема (по содержанию, структуре и механизмам бредообразования).



ОСНОВНЫЕ ВИДЫ БЕССВЯЗНОСТИ МЫШЛЕНИЯ И РЕЧИ

(ЭТАПЫ ФОРМИРОВАНИЯ И ВАРИАНТЫ ВЗАИМОДЕЙСТВИЯ)

НЕСПЕЦИФИЧЕСКИЕ
расстройства «связности»
мышления (по отношению к
пс. пат-ким синдромам ясного
или помраченного сознания)

СПЕЦИФИЧЕСКИЕ
расстройства «связности»
мышления (по отношению к
нозологическим формам и
пс-пат-м синдромам)

НЕСПЕЦИФИЧЕСКИЕ
расстройства «связности»
мышления (по отношению к
нозологическим формам и
некоторым синдромам)

БЕССВЯЗНОСТЬ
мышления и речи

СПУТАННОСТЬ
мышления и речи

АТАКТИЧЕСКОЕ МЫШЛЕНИЕ
(атимическая ассоциативная атаксия)

ШИЗОФАЗИЯ

При других
психопатологических
синдромах

1. АПРОЗЕКТИЧЕСКАЯ
(маниакальная)
бессвязность
2. Бессвязность при
выраженном СЛАБОУМИИ
3. Бессвязность при острых
ГАЛЛЮЦИНАТОРНО-
БРЕДОВЫХ состояниях
4. Прочее

до степени
ВЕРБИГАЦИИ

При состояниях
помраченного
сознания: аментивная
спутанность -
«инкогеренция»

- ЭТАПЫ РАЗВИТИЯ:
1. Первичная АСТЕНИЧЕСКАЯ
(адинамическая)
 2. АМЕНТИВНАЯ спутанность
(инкогеренция)

3. ВЕРБИГАЦИЯ
(аментивная)

При шизофрении, в т.ч.
кататоническом
синдроме, синдроме
«интрапсихической
атаксии»

- ЭТАПЫ РАЗВИТИЯ:
1. «Соскальзывания»,
расплывчатость (аморфность),
разноплановость
 2. Разорванность логическая,
разорванность грамматическая
(словесная окрошка)

3. ВЕРБИГАЦИЯ
(кататоническая)

При шизофрении, др.
нозологических формах и
психопатологических
синдромах

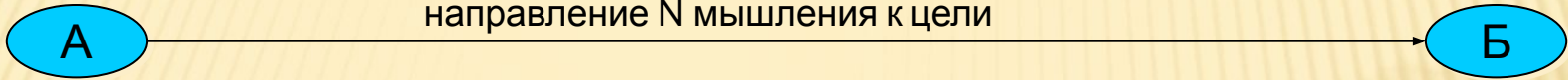
1. Галлюцинаторно-бредовый с-м
2. «Органические» психозы
(в т.ч. травматические)
3. Острый эпилептический психоз
4. Как форма шизофренического
дефекта

до степени
ВЕРБИГАЦИИ

Этапы формирования атактического мышления

Норма

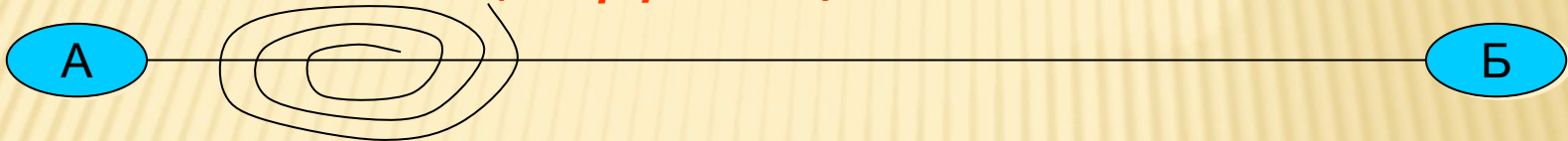
направление N мышления к цели



Соскальзывание



«Расплывчатость» (аморфность)



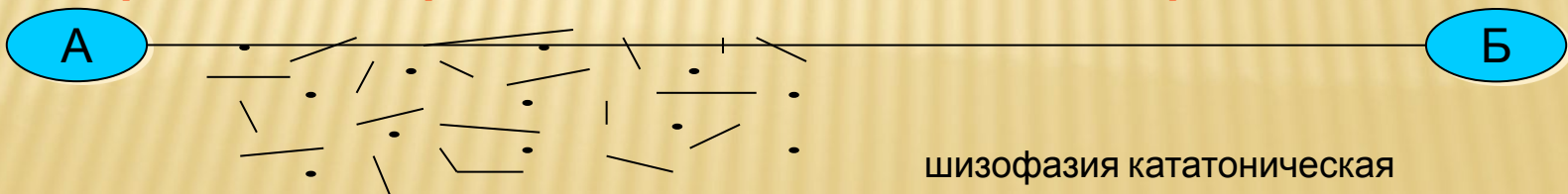
Разноплановость



Разорванность логическая



Разорванность грамматическая («словесная окрошка»)

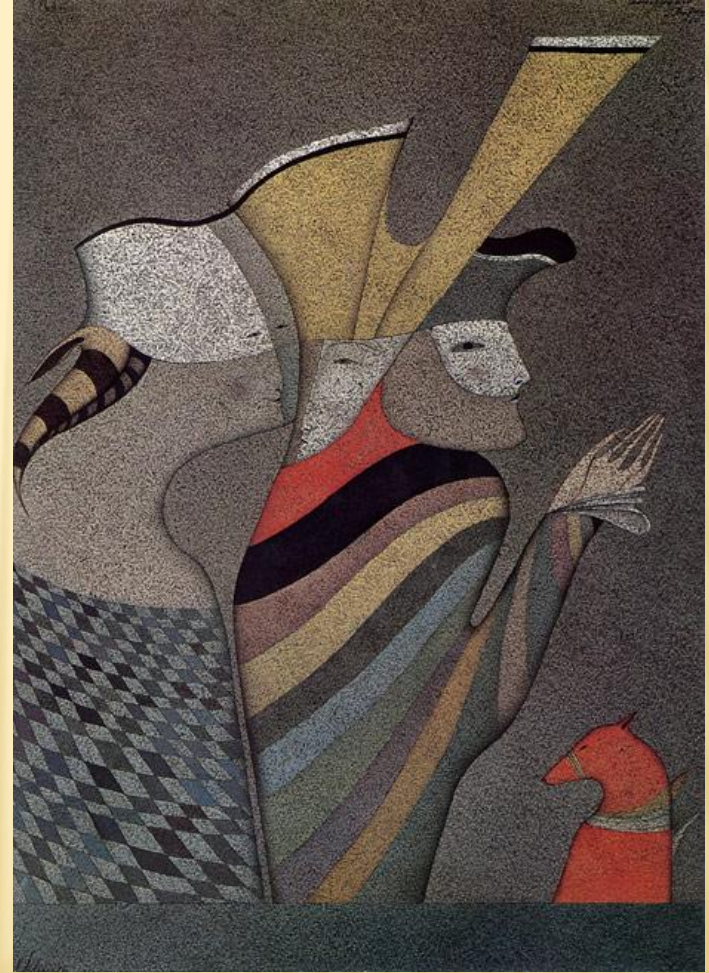


шизофазия кататоническая

ГАЛЛЮЦИНАТОРНО-БРЕДОВЫЕ СИНДРОМЫ

СТРУКТУРА ПАРАНОЙЯЛЬНОГО СИНДРОМА

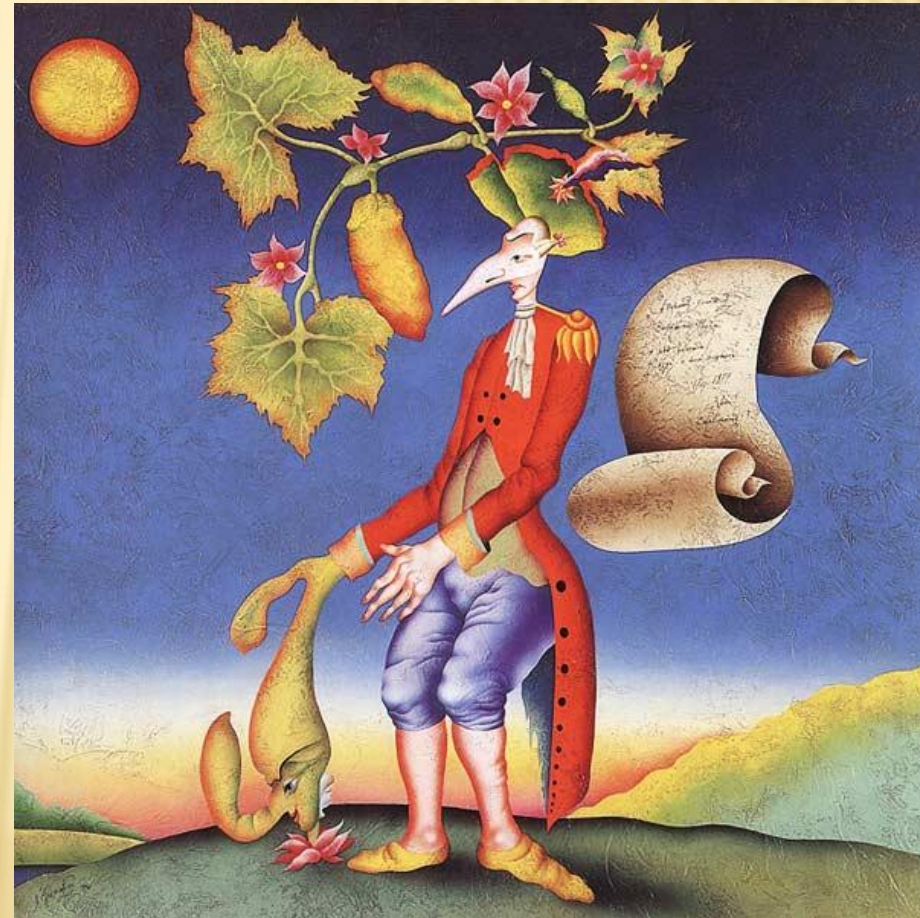
- ? Интерпретативный бред
(систематизированный:
изобретательства, ревности,
физического недостатка,
любовный, сутяжный);
- ? Стеничность, стойкость;
- ? Аффективная
напряжённость;
- ? Не характерны
галлюцинаторные
расстройства



ГАЛЛЮЦИНАТОРНО-БРЕДОВЫЕ СИНДРОМЫ

СТРУКТУРА ПАРАФРЕННОГО СИНДРОМА

- ? Систематизированный бред преследования и величия (чаще фантастического содержания)
- ? Явления психического автоматизма
- ? Псевдогаллюцинации
- ? Чаще гипертимия



ДИФФЕРЕНЦИАЛЬНАЯ ДИАГНОСТИКА БРЕДОВЫХ СИНДРОМОВ

Синдром	Идеи преследования и/или воздействия	Псевдогаллюцинации	Другие психические автоматизмы
Параноидный	+++	+	+
Галлюцинаторно-параноидный	+	+++	+
Психического автоматизма (Кандинского-Клерамбо)	+	+	+++

**СПАСИБО ЗА
ВНИМАНИЕ!**

