

Нарушения речи

Расстройства речи при локальных поражениях головного мозга разделяются на 2 группы:

- Афазии
- Дизартрии

При дизартриях – нарушения периферического аппарата, обеспечивающего членораздельную речь (парезы и параличи мышц языка, мягкого неба, голосовых связок и т.п.). Это приводит к нечеткости, смазанности произношения, в особенности речевых звуков, в то время как подбор речевых звуков и слов, грамматическая структура речи остаются сохраненными.

Афазии – нарушается правильный подбор звуков и слов, фонематическая, грамматическая, синтаксическая структура речи и понимание обращенной речи при сохранности движений мышц, обеспечивающих членораздельное произношение, и более элементарных форм слуха.

Афазии

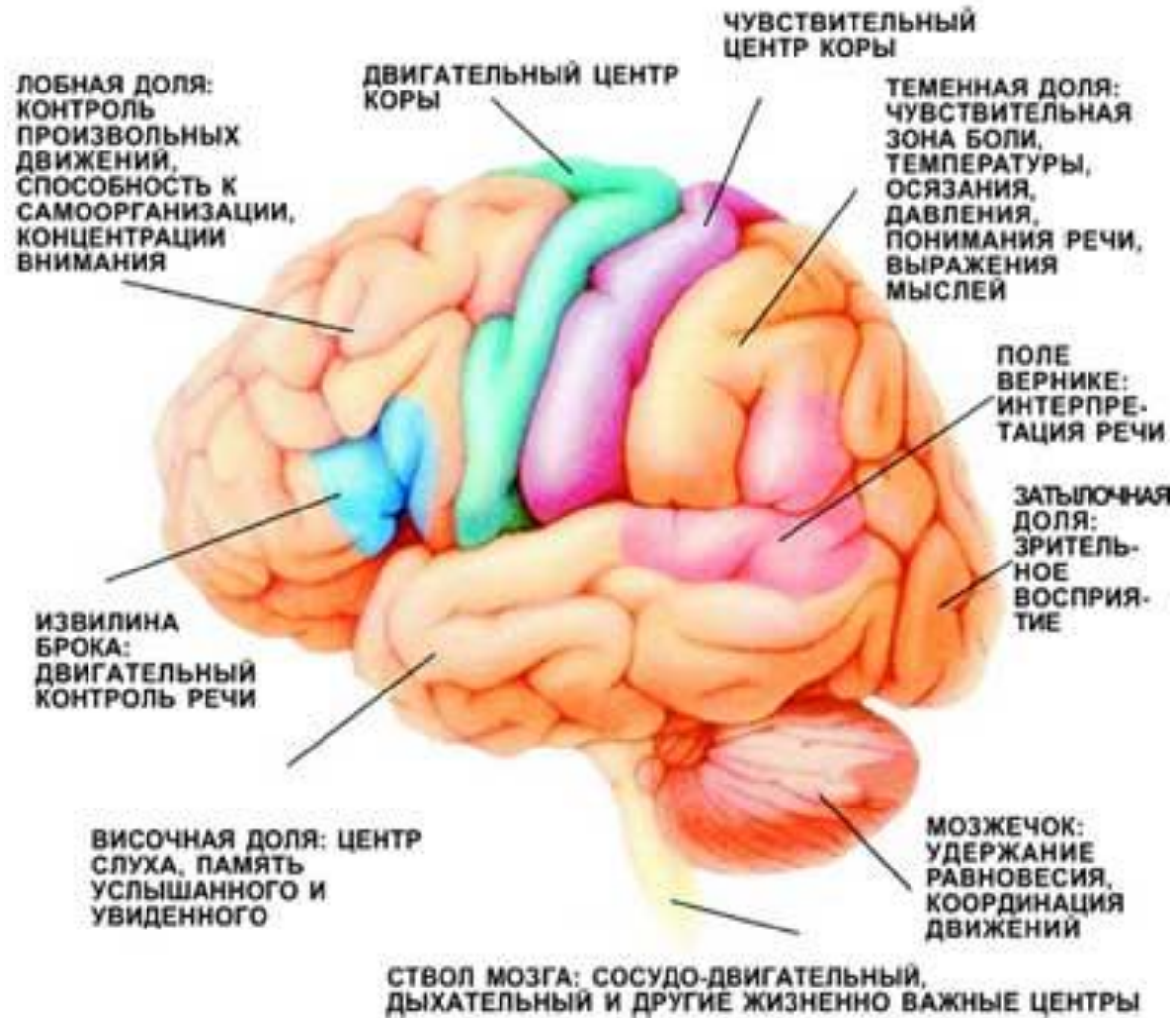


Схема Вернике



I – моторная афазия

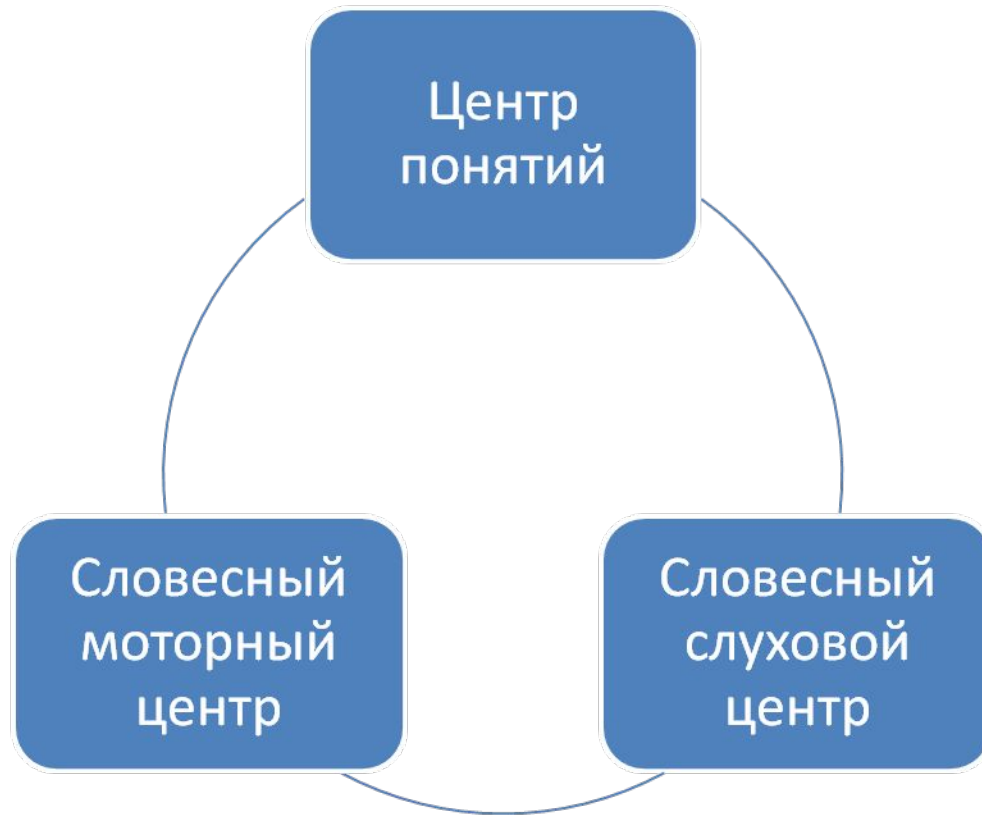
II – проводниковая афазия

III – сенсорная афазия

Проводниковая афазия – нет
недостатка в словах, сохраняется
также понимание речи.

Нарушенным оказывается
повторение слов и предложений.

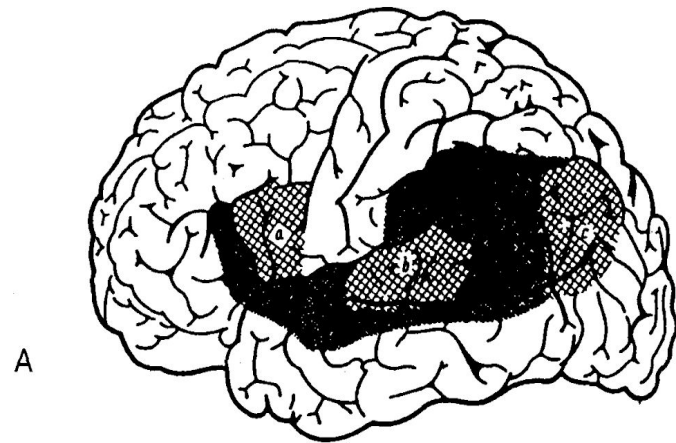
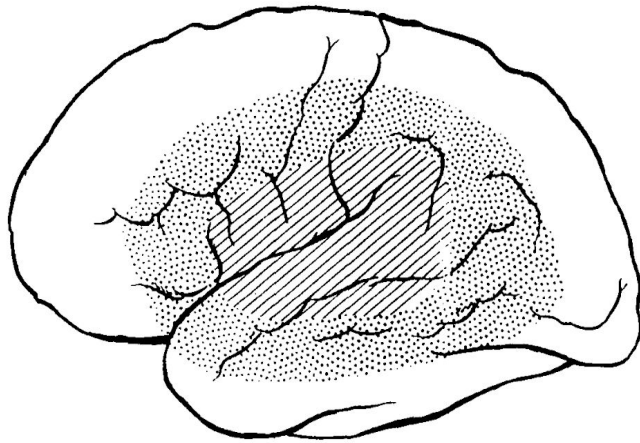
Схема Вернике-Лихтгейма



Лурия выделил 7 форм афазий:

1. Сенсорная афазия
2. Акустико-мнестическая афазия
3. Оптико-мнестическая афазия
4. Афферентная моторная афазия
5. Семантическая афазия
6. Моторная эфферентная афазия
7. Динамическая афазия

Области коры левого полушария, связанные с речевыми функциями



Семантическая афазия

- Предлоги (над, под, сверху, снизу)
- Слова с суффиксами (ца: чернильница, пепельница)
- Сравнительные отношения (Ручка длиннее карандаша)
- Конструкции родительного падежа (Брат отца. Отец брата.)
- Временные конструкции (Прежде чем поехать.....)
- Пространственные конструкции («Солнце освещается землей» или «Земля освещается солнцем»)
- Логические инверсии («Колю ударил Петя.» Кто драчун?)
- «Вера одолжила деньги Маше». Кто кому должен?