

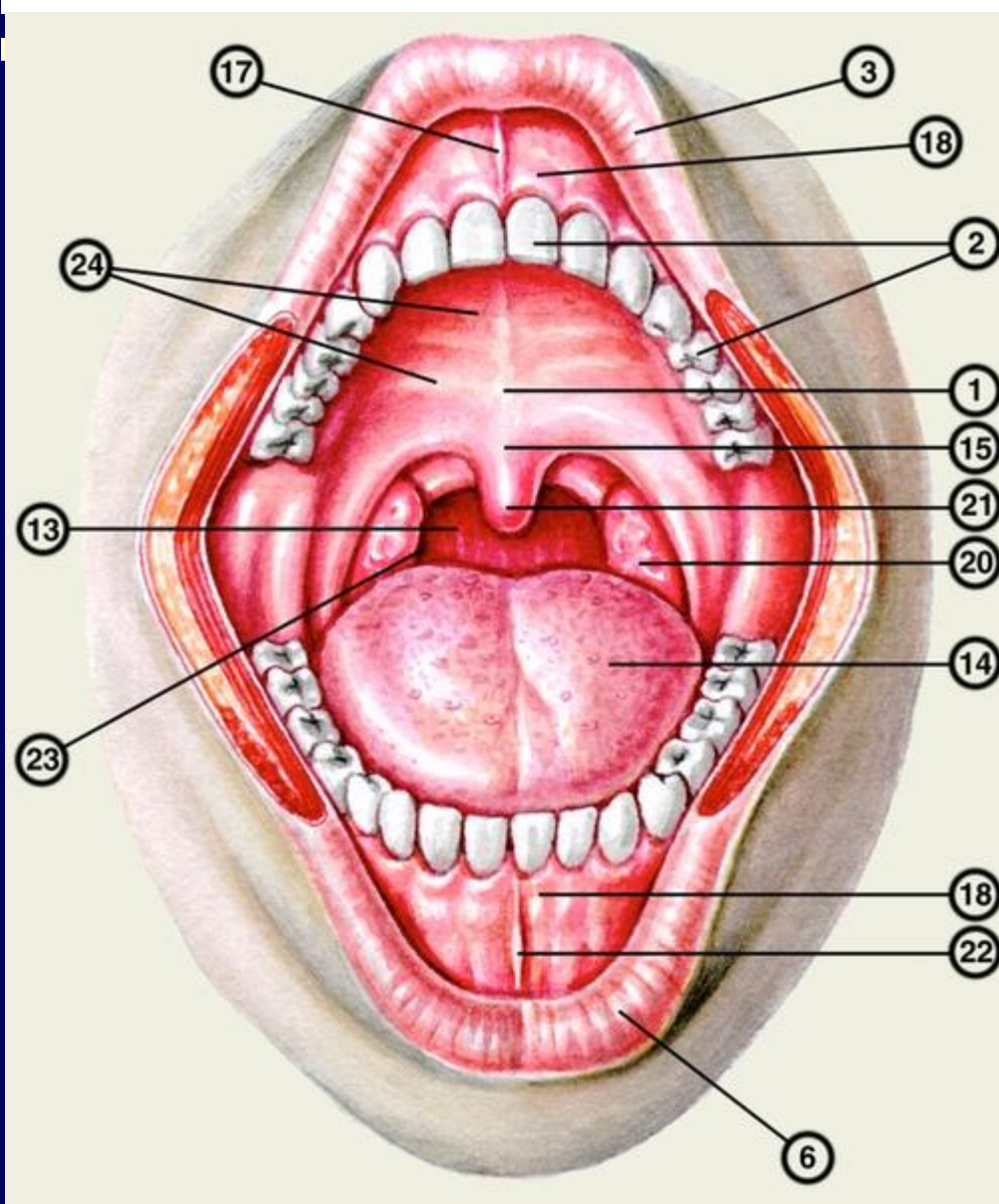


Нарушения

строения

артикуляционно

аппарата



Нормальное
Строение
артикуляционного
аппарата



Здоровый прикус



- Диастема - увеличенный по сравнению с обычным промежуток между зубами



- Полная адентия – отсутствие зубов



- Частичная адентия – отсутствие некоторых зубов



□ Редко расположенные зубы



□ Скученно расположенные зубы



- Аномалии зубного ряда: неправильное расположение зубов



- Аномалии зубного ряда: неправильное расположение зубов – слева, справа – норма.



- Аномалии зубного ряда: неправильное расположение зубов



- Аномалии зубного ряда: неправильное расположение зубов



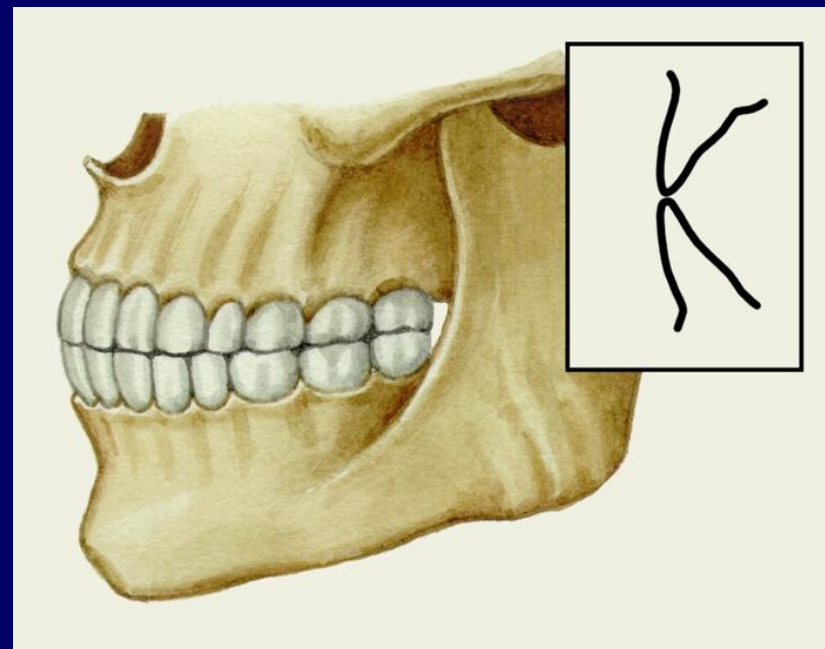
- Нарушения прикуса: передний открытый прикус. Нет контакта между резцами



- Нарушения прикуса: боковой открытый прикус, двухсторонний. Нет контакта между коренными зубами с одной или двух сторон

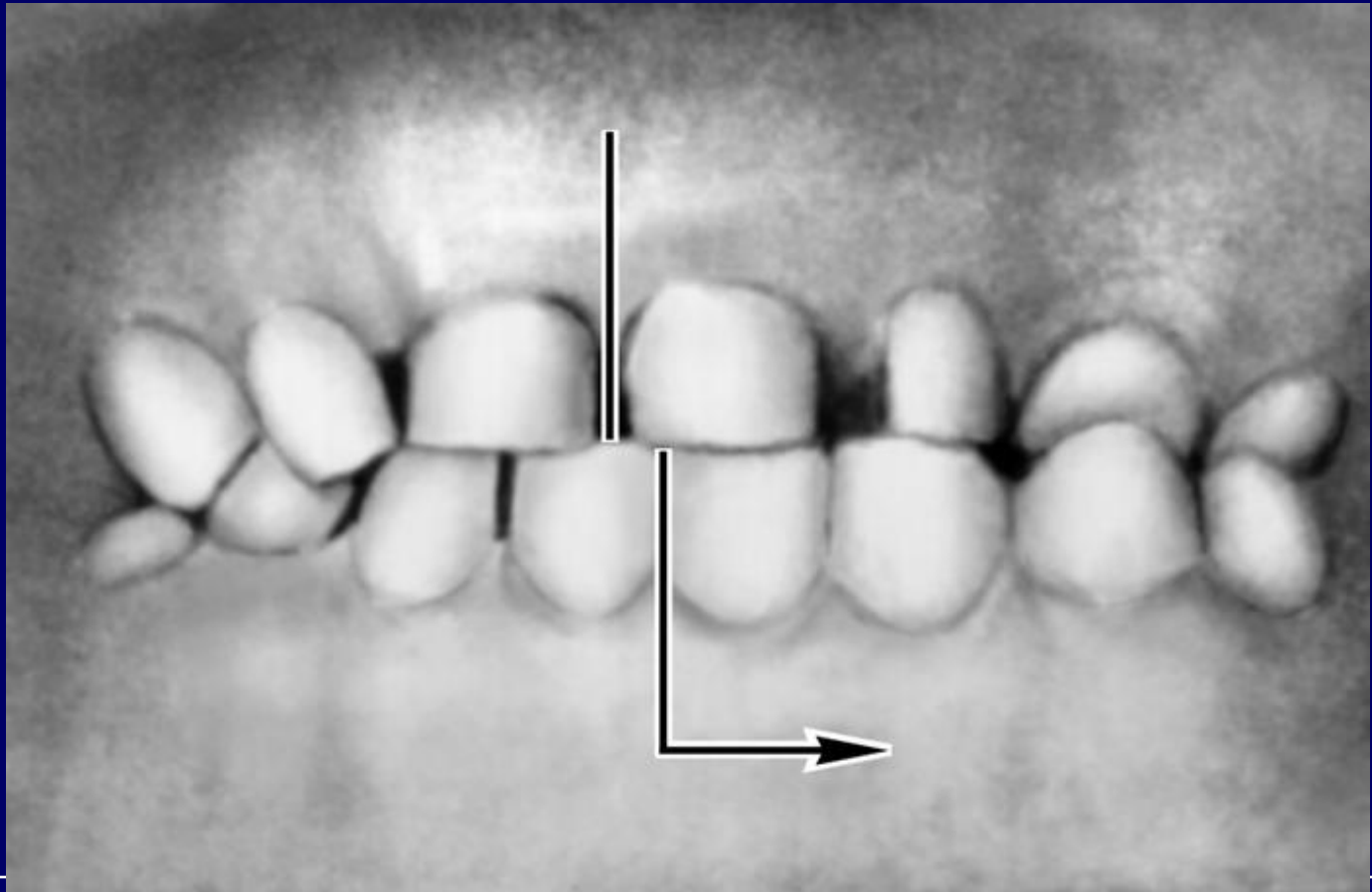


- Нарушения прикуса: глубокий прикус. Верхние зубы полностью закрывают нижние



- Нарушения прикуса: прямой прикус. Располагаются в одной вертикальной плоскости

- Перекрестный прикус. Аномалия зубов, при которой наблюдается сужение верхней или нижней челюсти и происходит смещение нижней челюсти в сторону





- Нарушения прикуса: прогнатия - сильное выступание верхней челюсти кпереди, отсутствие контакта передних зубов обеих челюстей при их смыкании.



- Нарушения прикуса: Прогения - зубы нижней челюсти при смыкании перекрывают одноимённые зубы верхней челюсти



- Низко
расположенная



- Массивная

- Нарушения уздечки верхней или нижней губы



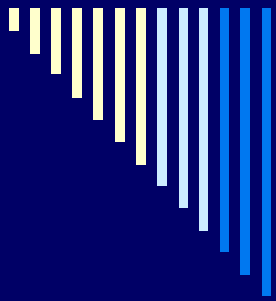
- Нарушения уздечки языка: укороченная



- Макроглоссия: патологически увеличенный язык



-
- Микроглоссия: аномально маленький язык



Какие нарушения вы запомнили?

- Назовите нарушения зубного ряда.
- Опишите здоровый прикус.
- Перечислите виды нарушений прикуса.
- Сколько связок входит в состав артикуляционного аппарата? Назовите их.
- Какие встречаются патологии подгубных связок?
- Какие виды нарушений связаны с анатомией языка?



СПАСИБО ЗА ВНИМАНИЕ!
