

НАРУШЕНИЯ ТЕМПА РЕЧИ

Литература:

- 1. Беккер К. П., Совак М. Логопедия. — М., 1981. — С. 195—198.
- 2. Зеeman М. Дети с ускоренной речью (тахилалией) // Расстройства речи в детском возрасте. — М., 1962. — С. 266—271.
- 3. Кочергина В. С. Брадилалия, тахилалия, спотыкание // Расстройства речи у детей и подростков. — М., 1969. — С. 214—226.
- 4. Селиверстов В. И. Заикание у детей. — М., 1979. — С. 8—26.
- 5. Тяпугин Н. П. Заикание. — М., 1966. — С. 68.
- 6. Филатова Ю.О. Клаттеринг в XXI веке/ Дефектология, 2007, №5, с.91 – 94

План:

- 1. Определение, история изучения, симптоматика и механизм
- 2. Классификация разновидностей тахилалии
- 3. Обследование детей с нарушениями темпа речи
- 4. Система лечебно-педагогической комплексной работы по преодолению нарушений темпа речи

Темп речи

- скорость протекания речи во времени

- число звуковых единиц (звук, слог, слово), произносимых в единицу времени

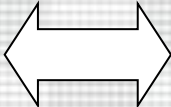
- У взрослого темп речи в спокойном состоянии варьируется от 90 до 175 слогов в минуту.

три основных вида темпа:

- нормальный, быстрый и медленный.
- Резкие отклонения темпа речи от средних **величин** — как ускорение, так и замедление — мешают восприятию смысловой стороны высказывания.

Ритм речи

- звуковая организация речи при помощи чередования ударных и безударных слогов.

- Темп  ритм

- **Темпо-ритмическая организация устной речи**

Пауза речи

- перерыв в звучании голоса на определенное время
- Длительность и характер распределения пауз в речевом потоке во многом определяют ритмико-мелодическую сторону интонации

Физиологическая основа плавности речи

- механизмы координации между дыханием, фонацией и артикуляцией, что обеспечивает формирование речевого дыхания.
- В возрасте 3-х лет эти механизмы находятся в фазе начального становления

Какая речь считается прерывистой?

- **Замещающие звуки и слова**
- **Повторы**
- **Паузы**
- **Возвраты**
- **Нескоординированные по времени слова.**

Дениэл де Джой

1. Определение, история изучения, симптоматика и механизм

Нарушения темпа речи

- *Брадилалия*

- *Тахилалия*

- нарушение развития как внешней, так и внутренней речи
- речь становится малопонятной для окружающих
- влияние на формирование речи и личности ребенка
- разной степени (легкая, средняя, тяжелая)

Брадилалия (от греч. bradys — медленный, lalia — речь)

- Синонимы: Bradyphrasia (брадифразия),
- Bradyarthria (брадиартрия),
- Bradylogia (брадилогия).

- описывается в синдроме соматических, неврологических и психических заболеваний

История изучения брадикалии

- по наследству

(Ю. А. Флоренская, 1934;
Д. Вейс, 1950;
М. Зеeman, 1962;
М. Е. Хватцев, 1959)

- нарушение
нейродинамики

(М. Е. Хватцев,
Ю. А. Флоренская,
В. С. Кочергина)

- психологические
причины

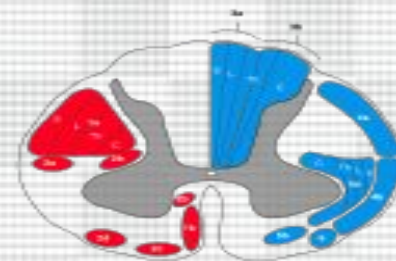
(А. Либманн, 1900;
А. Гутцман, 1900;
Э. Фрешельс, 1936)

- нарушение
экстропирамидной
системы

(М. Зеeman)

ЭКСТРОПИРАМИДНАЯ СИСТЕМА

- система ядер головного мозга и двигательных внепирамидных (экстрапирамидных) проводящих путей



Motor and ascending pathways (left side)	Sensory and ascending pathways (right side)
1. Pyramidal Tract	3. Basal-Ganglia-Motor-Locomotor-System
1a. Lateral corticospinal tract	3a. Striatum
1b. Anterior corticospinal tract	3b. Globus pallidus
2. Extrapyramidal Tracts	4. Spinothalamic Tract
2a. Rubrospinal tract	4a. Posterior spinothalamic tract
2b. Mesencephalic tract	4b. Anterior spinothalamic tract
2c. Mesencephalic tract	5. Anterolateral System
2d. Olivary tract	5a. Lateral spinothalamic tract
2e. Olivary tract	5b. Anterior spinothalamic tract
3. Cerebellar system	6. Spinothalamic tract
3a. Cerebellar system	
3b. Cerebellar system	
3c. Cerebellar system	
3d. Cerebellar system	
3e. Cerebellar system	
3f. Cerebellar system	
3g. Cerebellar system	
3h. Cerebellar system	
3i. Cerebellar system	
3j. Cerebellar system	
3k. Cerebellar system	
3l. Cerebellar system	
3m. Cerebellar system	
3n. Cerebellar system	
3o. Cerebellar system	
3p. Cerebellar system	
3q. Cerebellar system	
3r. Cerebellar system	
3s. Cerebellar system	
3t. Cerebellar system	
3u. Cerebellar system	
3v. Cerebellar system	
3w. Cerebellar system	
3x. Cerebellar system	
3y. Cerebellar system	
3z. Cerebellar system	

- При участии Э. с. создается плавность движений и устанавливается исходная поза для их выполнения.

Речевая симптоматика брадилалии:

- замедленность темпа внешней и внутренней речи
- замедленность процессов чтения и письма
 - интер- и интравербальное замедление
 - скандирование
- нарушение артикулирования звуков
 - нарушение голоса

Неречевая симптоматика брадилалии

- нарушения общей моторики, тонкой моторики рук, пальцев, мимических мышц лица
- Особенности психической деятельности (замедленность и расстройства восприятия, внимания, памяти, мышления)

Тахилалия (с греч. tachis — быстрый, lalia — речь)

- Синоним: Tachiphrasia (тахифразия)
- в синдроме сложных речевых расстройств, характеризующихся нарушением других сторон речи, помимо просодии
- Куссмауль(1879) – *дизфразии*
- Ю. А. Флоренская (1934) - самостоятельная форма нарушения речи с преимущественным расстройством ее темпа

История изучения

- органически обусловленное нарушение
(D. Weiss (1950))
- неправильная функция экстропирамидной системы
(М. Зеeman (1950))
- речедвигательная недостаточность речевого аппарата
(М. Е. Хватцев (1959))
- расстройство темпа внешней и внутренней речи
(М. Бехтерев, 1926; М. Е. Хватцев, 1959)

Речевая симптоматика тахилалии:

- неудержимая стремительность речи и на ее фоне - расстройства речевого внимания, запинки, повторения, проглатывания, перестановки слогов, слов, искажения предложений и т. д.
- интервербальная акцелерация (М. Зеeman)
- расстройства внутренней речи, чтения и письма

Неречевая симптоматика тахилалии:

- нарушения общей моторики
- нарушения психических процессов
- нарушения вегетативной нервной системы
- нарушения поведения

ситуационно обусловленная степень
выраженности симптоматики

2. КЛАССИФИКАЦИЯ РАЗНОВИДНОСТЕЙ ТАХИЛАЛИИ

- Часто встречающиеся комбинозы (сочетание с другими нарушениями речи лексико-грамматического и фонетического характера)
- термины: Battarismus, Poltern, Paraphrasia, Glottering
- В отечественной литературе – баттаризм (парафразия) и полтерн (спотыкание)

Баттаризм (парафразия)

- следствие особого нарушения речевого внимания, тяжелых расстройств темпа речи
- Часто сочетается с другими нарушениями речи
- Этиология: соматические, психогенные факторы и привычка
- изменения в физиологии и анатомии мозга, связанные с ранним поражением мозга и с наследственностью

История изучения

- сенсомоторные расстройства внимания
(А. Либманн)
- нарушения в стриопаллидарной системе
(М. Зееман)
- несоответствие между желанием говорить и речемоторной возможностью
(речевая атаксия)
М. Надолечны
- недостаточная концентрация внимания и несоответствие темпа мышления и речи

Механизм баттаризма

- преобладание процесса возбуждения над процессом торможения вследствие аномалий центральной нервной системы
- расстройство синтаксиса (лингвистика) - А. Гутцман; Х. Пик

Полтерн (спотыкание)

- Часто смешивают с заиканием

Различия:

- не осознают своего дефекта;
- при сосредоточении внимания речь улучшается;
- говорят лучше в присутствии незнакомых людей и в ответственной обстановке;
- во время непринужденного разговора симптомы полтерн усиливаются

История изучения

- В 30—50-х годах XXв. - ЭЭГ заикающихся и лиц с полтерн (различия между заиканием и тахилалией)
- Pichon и Borel-Maisonny (1964) помимо спотыкания выделили еще одно нарушение речи - бормотание (касается расстройств темпа и ритма только внешней стороны речи)
- Первая Международная Конференция по Клаттерингу(2007, Болгария)

Классификация D. Weiss (1964)

- 1) - чистые формы спотыкания
 - — с *моторными расстройствами*
 - — с *сенсорными*
 - — с *общей трудностью формулирования речи*
 - — *со спотыканием*
- 2) – Спотыкание – синдром
(при хорее, псевдобульбарном параличе, дистрофирующих органических заболеваниях головного мозга, а также при психопатии, психических заболеваниях, олигофрении)

Симптоматика речевая при баттаризме и полтерн

- нарушения внешней речи
- нарушения внутренней речи
- нарушения письменной речи

нарушены все стороны речевой деятельности: импрессивная и экспрессивная речь, просодия, голос, речевое дыхание, речевая моторика, лексико-грамматический строй речи, синтаксис, семантика

Неречевая симптоматика при баттаризме и полтерн

- нарушения общей моторики
- нарушения внимания
- нарушения мышления
- нарушения поведения

Физиологические итерации (от латинского *iterotio* – повторение)

- свойственны раннему периоду развития речи дошкольников
- результат возрастного несовершенства деятельности слухового и речедвигательного анализаторов в период формирования речи
- наиболее ярко проявляются в период формирования фразовой речи, т.е. с 2 лет (в 80% случаев)
- В процессе онтогенеза и в условиях оптимального речевого общения к 4-5 г. полностью исчезают

3. ОБСЛЕДОВАНИЕ ДЕТЕЙ С НАРУШЕНИЯМИ ТЕМПА РЕЧИ

обследование комплексное:
медицинское и психолого-
педагогическое

Примерная схема обследования:

- сбор анамнеза
- состояние общей и ручной моторики
- состояние мимики
- состояние речевой моторики, орального праксиса
- экспрессивная речь
- ПИСЬМО
- слуховое восприятие
- слуховой, зрительной и моторной памяти,
- речевой активности.

В логопедическом заключении указываются:

- чистые формы брадилалии, тахилалии; разновидности тахилалии (баттаризм, полтерн); сочетание тахилалии с заиканием;
- степень выраженности (легкая, средняя, тяжелая);
- влияние патологически замедленной (ускоренной) речи на личность ребенка, на его коммуникативные возможности;
 - круг ситуаций, в которых проявляется тахилалия;
 - выраженность психических симптомов;
 - нарушения внешней речи;
 - нарушения внутренней речи, психических процессов;
 - особенности моторики;
 - отклонения в поведении.

4. Система лечебно-педагогической комплексной работы

предполагает в коррекционном воздействии следующие установки:

- опора на межанализаторные связи
- коррекция не только внешней, но и внутренней речи
- учетом ведущего вида деятельности ребенка
- учет личностных особенностей, особенностей поведения, эмоционально-волевых проявлений

- предпочтительнее групповая форма проведения занятий
- необходимо медицинское воздействие (медикаментозное, физиотерапевтическое, психотерапевтическое лечение), ЛФК, логоритмика

Методика логопедической работы при устранении

брадилалии:

- воспитание быстрых и четких движений в процессе речи;
- убыстрение речевых реакций;
- убыстрение темпа внутренней речи;
- убыстрение темпа письма и чтения;
- воспитание выразительных форм, сценической речи, сценического чтения;
- воспитание правильной просодики;
- нормализация общей моторики;
- формирование ручного праксиса,
- развитие слухового, зрительного внимания, восприятие ритмов.

Методика логопедической работы при устранении

тахилалии:

- воспитание медленного, спокойного, плавного строго ритмичного дыхания и голосообразования; чтения; речи;
- - здоровой установки на коллектив в процессе речевого и общего поведения;
- - воспитание общего и слухового внимания к речи.

Этапы коррекционной работы

- 1 этап. Этап максимального ограничения речевого общения
- 2 этап. Работа по усвоению медленного темпа на материале громкого чтения
- 3 этап. Работа над пересказом (над редактированием высказываемых мыслей)
- 4 этап. Работа над коллективным рассказом
- 5 этап. Этап подготовки к публичному выступлению

Преодоление баттаризма и полтерн:

- Те же этапы
- Основные задачи:
- формирование понятий на конкретной основе, их словесного грамматически правильного выражения
- формирование темпа и слитности речи в единстве с другими психическими процессами, а также с процессами порождения речи.

Приемы работы:

- - фиксация внимания на своей речи
- - сопряжено-отраженное произнесение фраз, текстов
- - работа над перефразировкой
- - диалоги
- - драматизации
- - чтение
- - воспитание логического мышления в речевых и неречевых заданиях
- - работа по преодолению дефектов внутренней речи
- - развитие слухового внимания, умения слушать речь
- - упорядочивание темпа речи с помощью автоматизированных речевых рядов