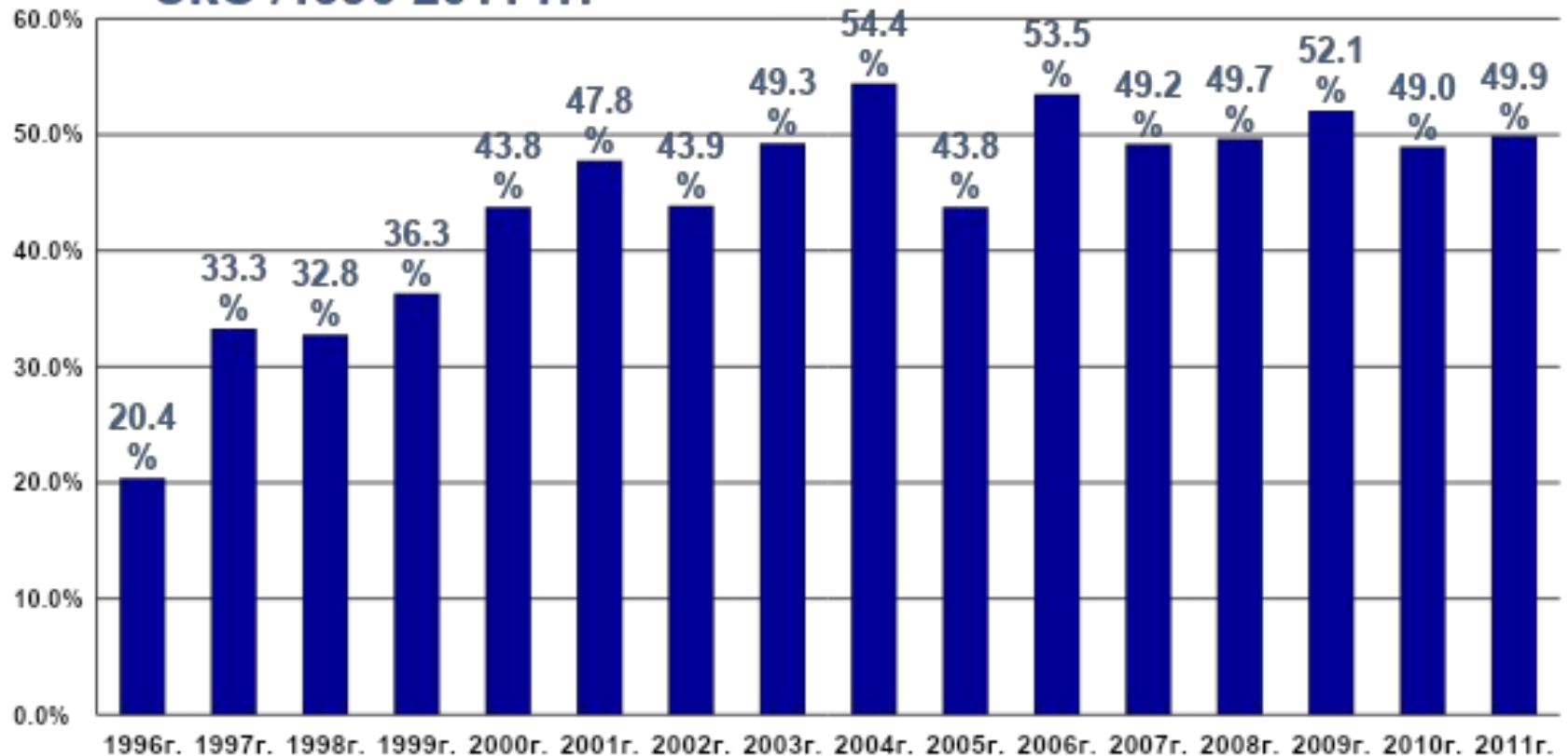




МЕЖДУНАРОДНЫЙ ЦЕНТР
РЕПРОДУКТИВНОЙ МЕДИЦИНЫ

www.mcrm.ru

Частота наступления беременности у пациенток МЦРМ в расчете на перенос эмбрионов в программах ЭКО /1996-2011 гг.



Частота наступления беременности в расчете на перенос эмбрионов по данным РАРЧ^[1], ESHRE^[2] и МЦРМ^[3]

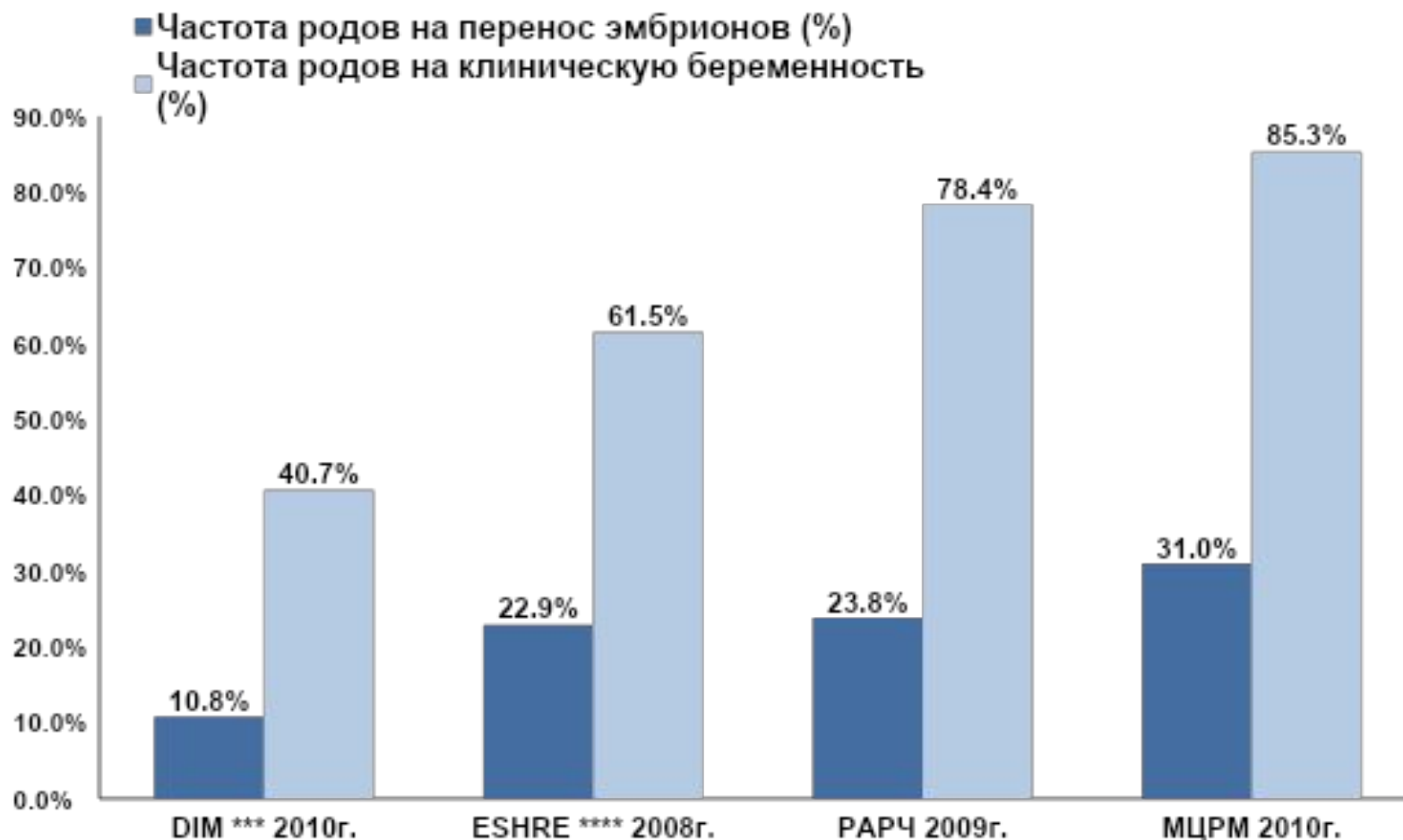
Организация	2005 г.	2007 г.	2008 г.	2009 г.	Среднее значение
РАРЧ	35,4%	38,0%	37,4%		36,9%
ESHRE	30,4%	32,8%	32,5%		31,9%
МЦРМ	45,0%	49,2%	49,7%	52,1%	47,7%

^[1] РАРЧ - Российская ассоциация репродукции человека

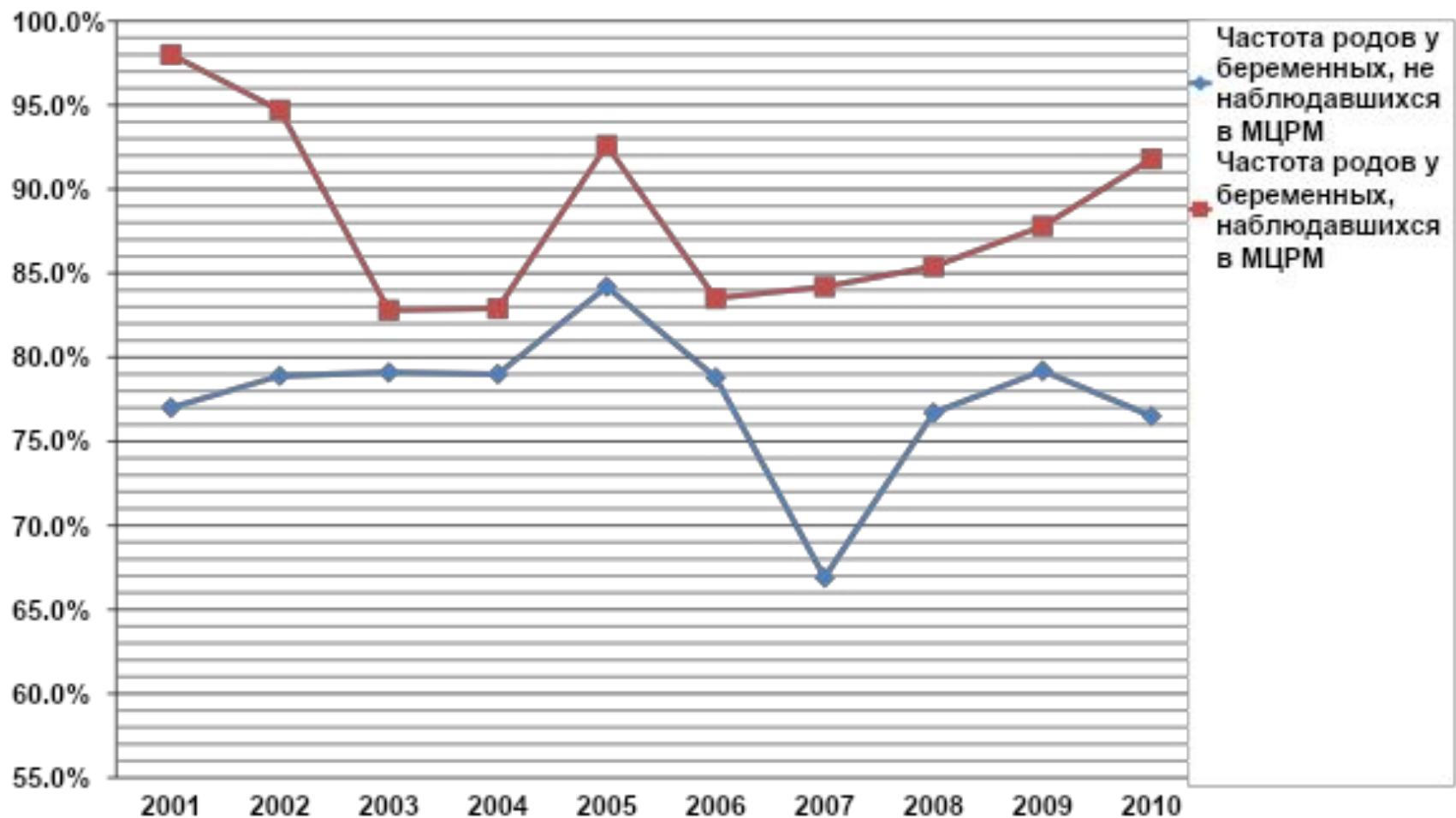
^[2] ESHRE – European Society of Human Reproduction and Embryology (Европейское Общество Репродукции Человека и Эмбриологии)

^[3] МЦРМ - ЗАО "Международный Центр Репродуктивной Медицины", Санкт-Петербург, РФ

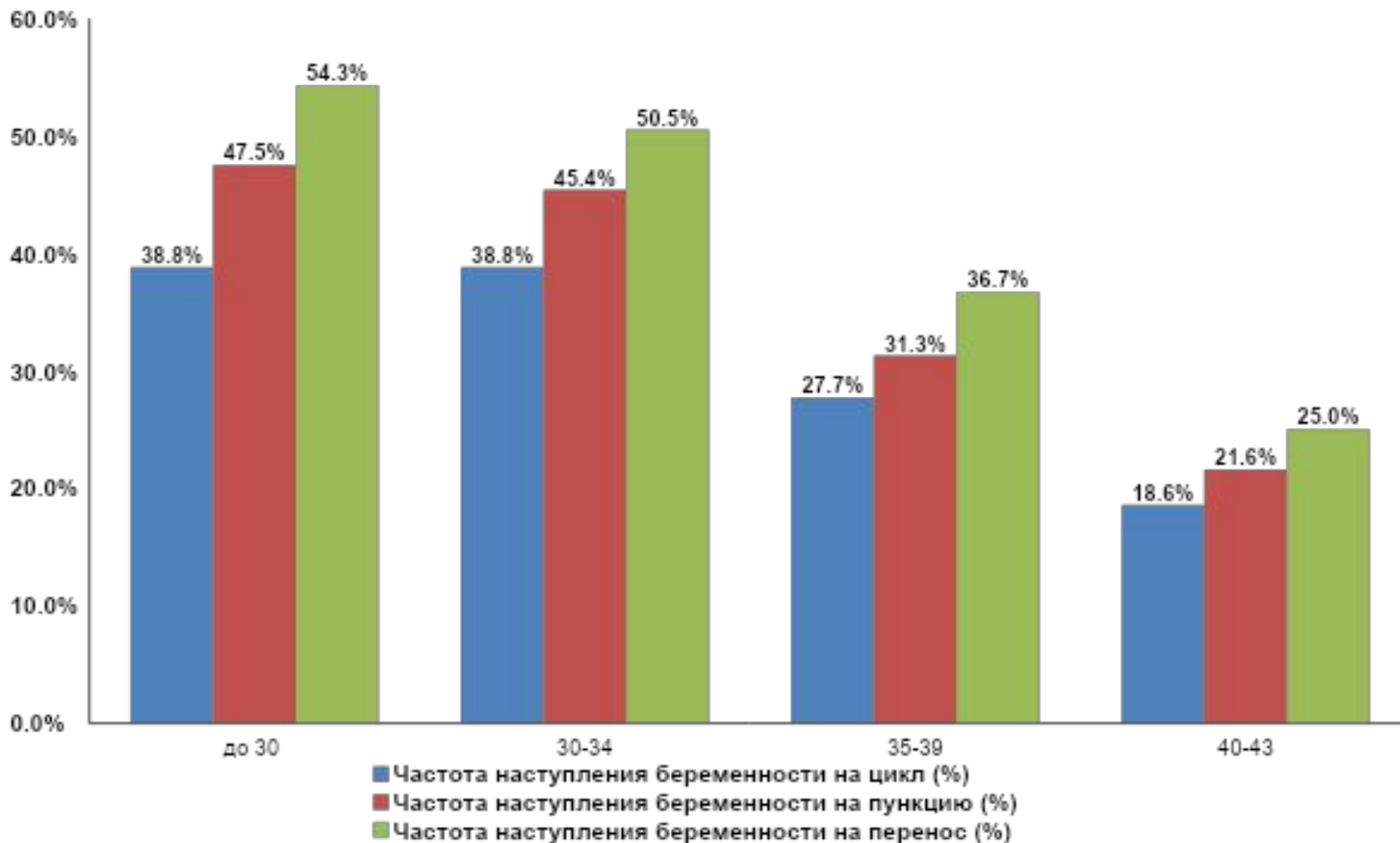
Частота родов по данным годовых отчетов DIR, ESHRE, PАРЧ и МЦРМ



Исходы беременностей пациентов МЦРМ (2001-2010 гг.)



Частота наступления беременности у пациенток различных возрастных групп при использовании метода ЭКО. (МЦРМ, 2011г.)



Ответ яичников на гонадотропную стимуляцию и результаты оплодотворения яйцеклеток in vitro у женщин различных возрастных групп (МЦРМ)





Спасибо за внимание!