



Российский Университет Дружбы Народов

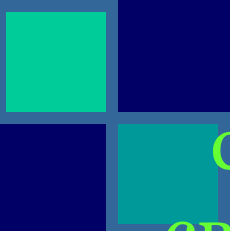
Кафедра урологии и
оперативной нефрологии
с курсом онкоурологии




НЕФРОПТОЗ



Нефроптоз (опущение почки)



состояние, при котором почка смещается из своего ложа, располагается ниже, чем в норме, и ее подвижность при перемещении положения тела, особенно в вертикальном состоянии, превышает физиологические границы






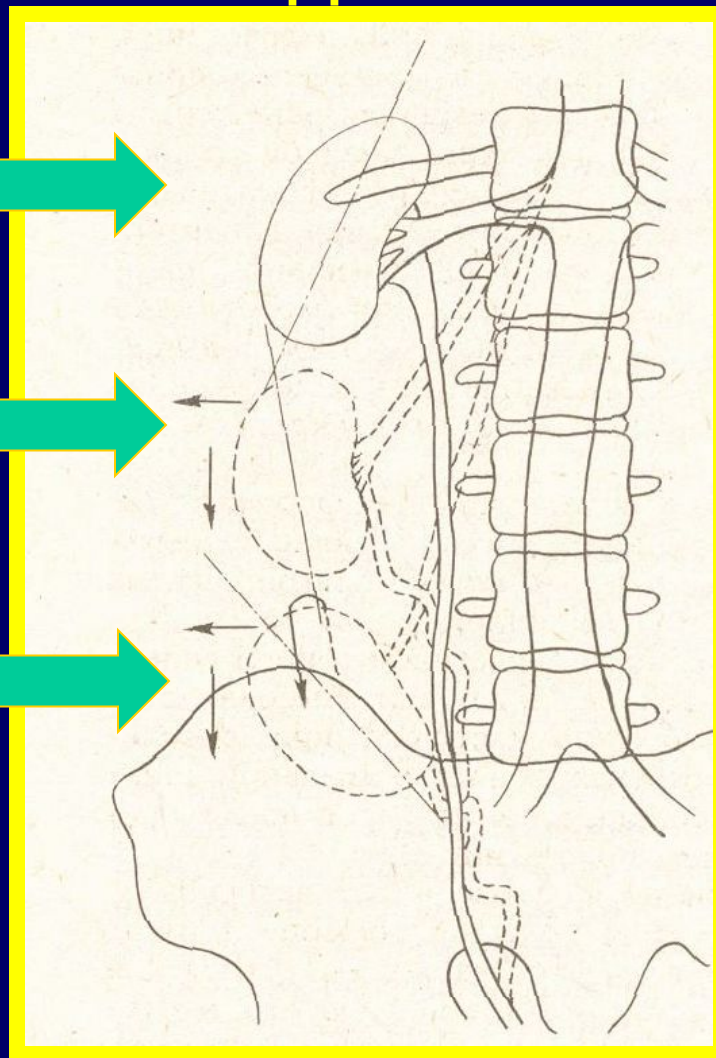
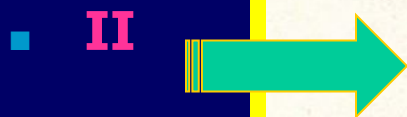
Этиология и патогенез



Изменения со стороны связочного аппарата почки, фиброзной капсулы, жировой капсулы.


- *Патогенетические факторы* : инфекционные заболевания, резкое похудание, снижение тонуса брюшной стенки, травма.
- 

Стадии нефроптоза





Стадии нефроптоза

- * I – на вдохе отчетливо пальпируется нижний сегмент почки, который при выдохе уходит в подреберье
 - * II – вся почка в вертикальном положении выходит из подреберья, в горизонтальном положении возвращается или безболезненно вводится рукой на свое обычное место
 - * III – почка полностью выходит из подреберья и легко смещается в большой или малый таз
- 



Симптомы и клиника




I: тупые непостоянные боли в поясничной области, усиливающиеся при физич.нагрузке

II: + протеинурия ,эритроцитурия

III: + боли постоянные

Снижение аппетита, нарушение функции кишечника, психическая депрессия, неврастения



Осложнения:

пиелонефрит, венная гипертензия почки, артериальная гипертензия, гидронефроз, гематурия

Диагностика

Анамнез

Осмотр

Лабораторные
исследования

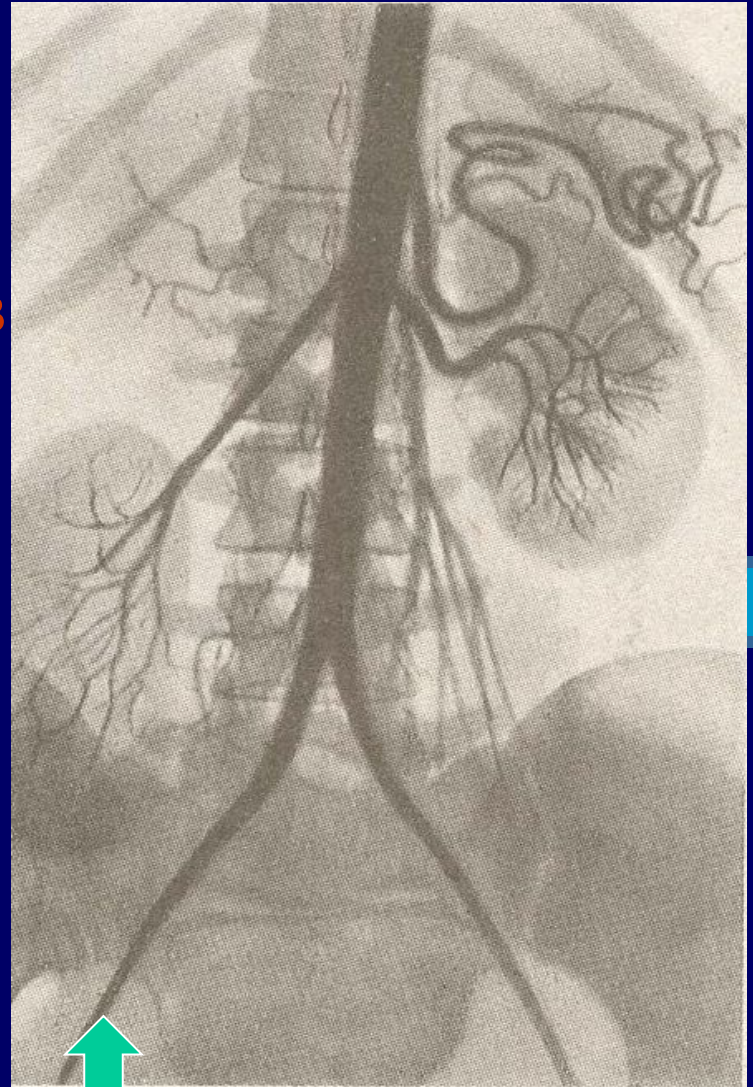
Экскреторная урография в
горизонтальном и
вертикальном
положениях

Радиоизотопное
сканирование

Радиоизотопная
сцинтиграфия

Ренография

Венография,
артериография почки




Дифференциальный диагноз:

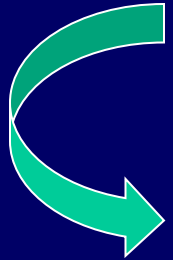
- ❖ **Дистопия почки:** отсутствие смещаемости почки в подреберье после перехода больного в горизонтальное положение; укороченный, натянутый мочеточник, отходящий от почки спереди или с латеральной поверхности; множественные артерии почки, отходящие ниже нормального уровня
- ❖ при наличии гематурии - **Опухоль почки**
- ❖ **Опухоль органов брюшной полости, водянки ЖП, спленомегалии, кисты яичника**




Лечение



Консервативное:
эластический
бандаж,
лечебная
физкультура,



Оперативное:
нефропексия
(по Пытелю-
Лопаткину)



Показаниями являются осложнения нефроптоза: боли, хронический и часто обостряющийся пиелонефрит, артериальная гипертензия, форникальное кровотечение, гидронефроз

