

Невротические, связанные со стрессом  
и соматоформные расстройства.



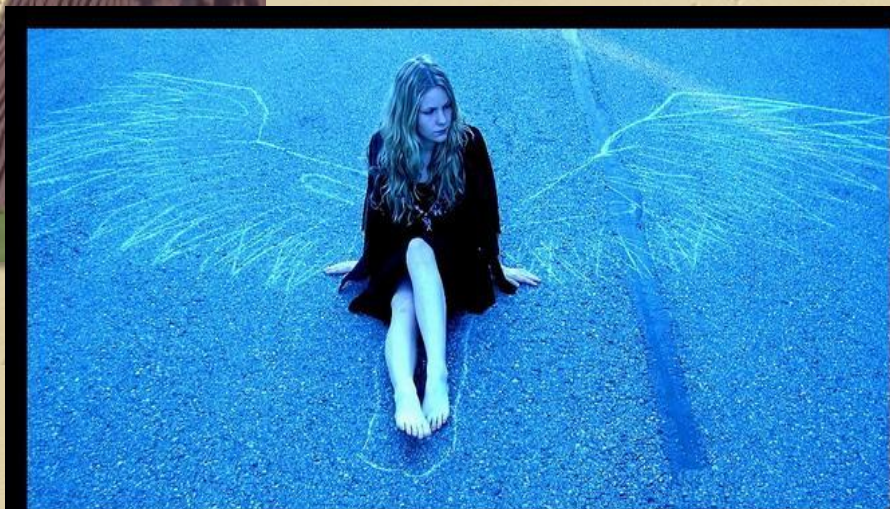
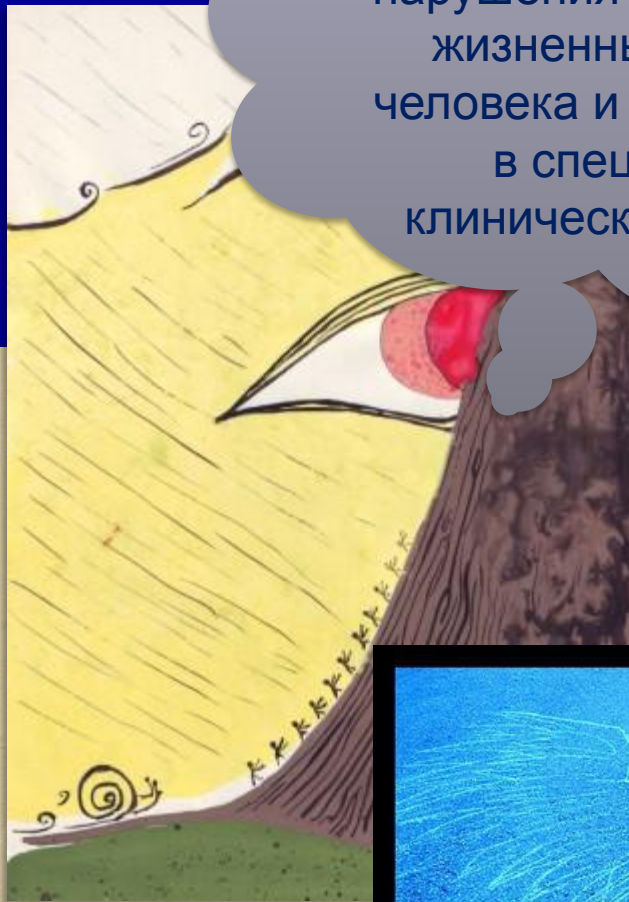


## Триада К. Ясперса

- ✓ Совпадение начала заболевания с воздействием психотравмы.
- ✓ Отражение психотравмы в структуре переживаний.
- ✓ Выздоровление по мере дезактуализации психотравмы.

# НЕВРОС

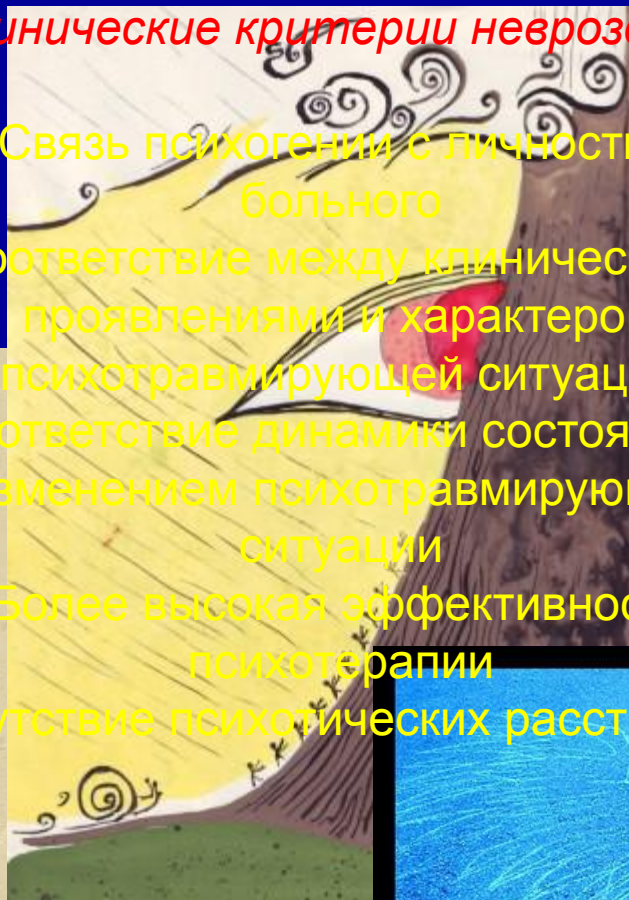
Психогенное нервно-психическое расстройство, возникающее в результате нарушения особо значимых жизненных отношений человека и проявляющееся в специфических клинических феноменах.





## Клинические критерии неврозов

- 1) Связь психогении с личностью больного
- 2) Соответствие между клиническими проявлениями и характером психотравмирующей ситуации
- 3) Соответствие динамики состояния с изменением психотравмирующей ситуации
- 4) Более высокая эффективность психотерапии
- 5) Отсутствие психотических расстройств



## Классификация психогений

Уровень расстройств	Группа состояний	Клинические формы	Соответствие триаде К. Ясперса
Непатологический (психическое здоровье)	Стрессовые реакции	<ul style="list-style-type: none"> <li>➤ Гиперкинетическая</li> <li>➤ Гипокинетическая</li> </ul>	+
Непсихотический (психическое здоровье)	Невротические реакции (до 14 суток)	<ul style="list-style-type: none"> <li>➤ Астеническая</li> <li>➤ Депрессивная</li> <li>➤ Истерическая</li> <li>➤ Эксплозивная</li> <li>➤ Фобическая</li> </ul>	+
	Неврозы (до 3-х мес.) Невротические состояния (> 3-х мес.)	<ul style="list-style-type: none"> <li>➤ Истерический</li> <li>➤ Обсессивно-фобический</li> <li>➤ Неврастения</li> </ul>	-
Психотический	Острые реактивные психозы	<ul style="list-style-type: none"> <li>➤ Аффектогенный ступор</li> <li>➤ Фугиформная р-ция</li> </ul>	+
	Затяжные реактивные психозы	<ul style="list-style-type: none"> <li>➤ Реактивная депрессия</li> <li>➤ Реактивный параноид</li> <li>➤ Истерические сумерки</li> </ul>	±

# Диф. диагноз начальной стадии алкоголизма и невротического состояния

Критерии	Алкоголизм	Невроз
<b>Астенический синдром</b>		
Связь с объективной перегрузкой	отсутствует	имеется
Последовательность симптоматики	отсутствует	имеется
Гиперестетические проявления	доминируют	не доминируют
Дисфорические реакции	не истощаются	быстро истощаются
<b>Депрессивный синдром</b>		
Окраска аффекта	дисфорическая	тоскливая
Направленность	экстрапунитивная	интрапунитивная
Симптом “бегства в работу”	отсутствует	имеется
Осознание причин болезни	имеется	отсутствует
Надежда на светлое будущее	отсутствует	имеется
Затруднение засыпания	вследствие гиперестезии	вследствие переживания событий прошедшего дня
Пробуждение по ночам	с дисфорией	с тревогой
Спастический колит и гипотония	нет	есть
Расстройства интоксикационного генеза	есть	нет

## Основные психогенные (истерические) сумеречные расстройства

- Псевдодеменция –
- Пуэрилизм –
- Синдром Ганзера –
- Синдром одичания –

*утрата элементарных навыков  
и знаний*

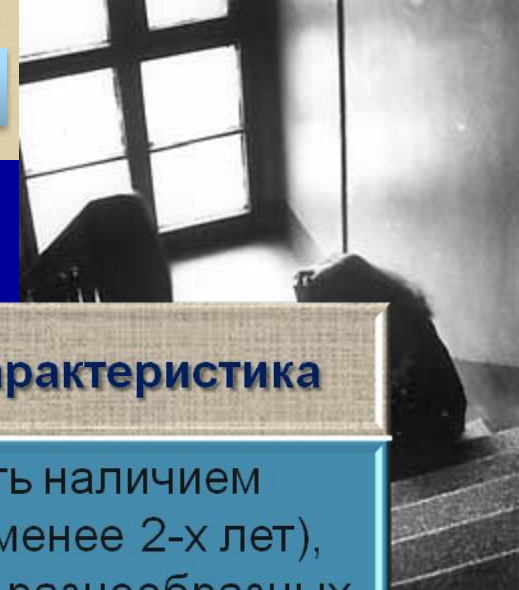
*детскость поведения, мимики,  
жестов*

*симптомы “мимо ответов”*

*“животные формы поведения”*

## Соматоформные расстройства

Код по МКБ-10	Наименование р-ва	Клиническая характеристика
F. 45.0	<i>Соматизированное расстройство</i>	Озабоченность наличием длительных (не менее 2-х лет), множественных и разнообразных жалоб соматического характера, которые не соответствуют данным объективного обследования
F. 45.2	<i>Ипохондрическое расстройство</i>	Длительное (не менее 6 мес.) и упорное убеждение в наличии у себя не более, чем 2-х серьезных заболеваний, которые не выявляются при объективном обследовании
F.45.3	<i>Соматоформная вегетативная дисфункция</i>	Соответствие традиционно принятому в нашей стране понятию “органных неврозов”





**Спасибо за внимание!**

