



Новый подход к проблеме выпадения волос



Серия против выпадения

Сохранение молодости волос с
помощью:

- борьбы со старением кожи головы
- борьбы со свободными радикалами
- противовоспалительных действий

Спрос от традиционного ухода против выпадения волос постепенно сдвигается в сторону инновационного лечения, основанного на чётких механизмах действия.

Имея богатый опыт в области старения кожи, в лабораториях Cosmedi разработали новую концепцию для здоровья волос: борьба со старением кожи головы, направленная на уменьшение потери волос и сохранение их молодости.

Хотя гормональные факторы безусловно принимают участие в процессе выпадения, другие факторы также влияют, в особенности старение кожи головы.

Жизненный цикл волос

Цикл состоит из трёх последовательных этапов:

Анаген фаза роста (2-6 лет),

Катаген переходная фаза

(1 месяц),

Телоген фаза покоя и выпадения волос

(2-4 месяца), сопровождающаяся

формированием новых фолликулов

В конце жизненного цикла волосы выпадают

Teotema Серия против выпадения оптимизирует фазу Анагена

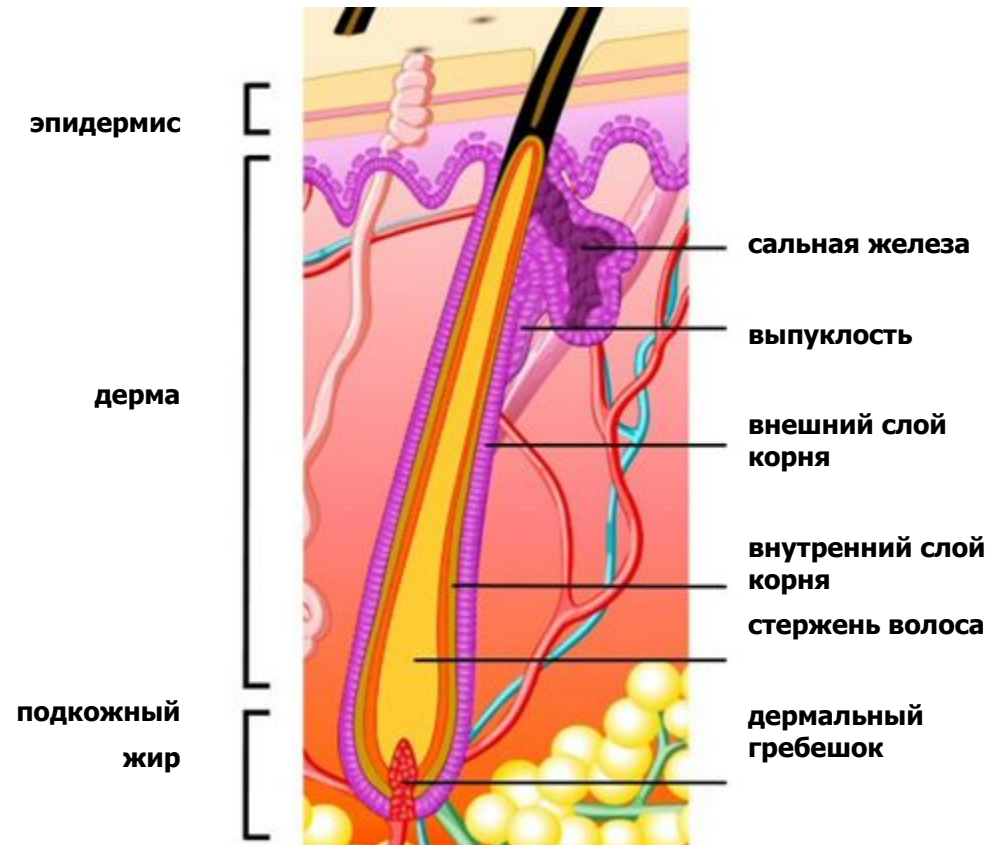
Факторы, влияющие на выпадение волос

- Сезонные: после лета увеличивается выпадение волос
- Гормональные факторы
- Старение кожи головы приводит к жёсткости тканей, окружающих луковицу, что ведёт к слабой жизнеспособности волос и их преждевременному выпадению
- Воспалительные процессы в некоторых случаях могут повлиять на выпадение волос

Новые активные ингредиенты были усовершенствованы, разработаны для решения естественным путём проблемы старения кожи головы

Роль Гликогена в росте волос

Гликоген нужен коже для удовлетворения затрат энергии во время активного роста волос – фазы Анагена.



Серия против выпадения



- В лабораториях Cosmedi мы тщательно изучали циклы роста волос и факторы, увеличивающие выпадение волос
- В итоге была разработана новая и более эффективная программа против выпадения, богатая особыми активными ингредиентами, которые работают как на уровне волосяной луковицы, так и на коже головы



Активные ингредиенты: Экстракт коры дерева Kino

Данный ингредиент играет главную роль в серии против
выпадения

Экстракт добывается из индийского дерева *Pterocarpus marsupium*. Обладает противовоспалительными свойствами, борется с образованием свободных радикалов. Испытания показали, что данный экстракт помогает сохранить молодость кожи головы.

Благоприятное воздействие на волосы

- Способствует укреплению волосяной луковицы
- Восстанавливает нормальный цикл роста волоса



Активные ингредиенты:

DATEM

DATEM (эфир моноглицерида и диацетил-винной кислоты)

получают из масла соевых бобов.

- Используется в пищевой промышленности
- Инновационная и полезная добавка в продуктах для волос

Благоприятное воздействие на волосы

- Помогает формировать водородные связи в волосяном кератине
- Улучшает структуру волоса
- Увеличивает объём волос
- Волосы приятные на ощупь

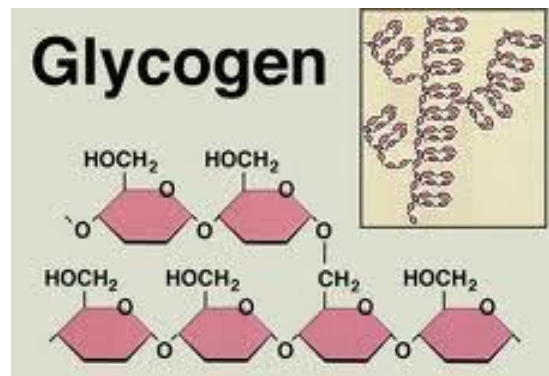


Активный ингредиент: Морской Гликоген

Гликоген – это полисахарид, который служит в качестве энергохранилища в живых клетках кожи.

Благоприятное воздействие на волосы

- Стимулирует рост волосяных фолликул
- Стимулирует митоз (деление клеток) или луковичные кератиноциты (клетки кожи)



Гликоген: химическая формула

Шампунь против выпадения волос



Особый шампунь, богатый Экстрактом коры индийского дерева Kino, Биотином и Гликогеном для стимуляции клеточной активности, укрепления луковицы и увеличения объёма волос.

Применение: Наносите на влажные волосы массажными движениями. Оставьте на 3 минуты, затем смойте. После шампуня используйте Лосьон против выпадения.



Лосьон против выпадения волос



Стимулирующий и укрепляющий продукт для истончённых волос или при сезонном выпадении. Высокоэффективная богатая растительными экстрактами формула впитывается в корни, питая и защищая волосы и кожу головы. Экстракт коры дерева Кіно и Биотин укрепляют луковицы и придают волосам объём.

Применение: Наносите на сухие или подсушенные полотенцем волосы прямо на кожу головы. Слегка нажимая, мягко помассируйте круговыми движениями до полного впитывания. Не смывать. Уложите волосы как обычно.



Дополнительные ингредиенты в Лосьоне против выпадения

Лосьон против выпадения также богат многими стимулирующими ингредиентами:

- Пантенол (Витамин В5): даёт увлажняющий и уплотняющий эффект
- Ниацин: (Витамин В3) улучшает кровообращение кожи головы
- Биотин (Витамин Н): обязателен для роста клеток волос
- Алоэ Вера: успокаивает кожу головы
- Экстракт Дягеля: обладает антиоксидантными свойствами



Дягель