

**ОБУЧЕНИЕ И РАЗВИТИЕ  
ДЕТЕЙ  
С НАРУШЕНИЯМИ  
СЛУХА**

**На основе**

Лекции профессора  
О.И.Ключко

# Выдающиеся ученые - сурдологи



Рау Наталия  
Александровна  
(1870 – 1947)



Леонгард Эмилия  
Ивановна

Рау Фёдор  
Андреевич  
(1868 – 1957)



Зыков Сергей  
Александрович  
(1907 – 1974)



# ОПРЕДЕЛЕНИЕ ПОНЯТИЯ «СЛУХ»

**СЛУХ** - это отражение действительности в форме звуковых явлений, способность человека воспринимать, различать звуки.

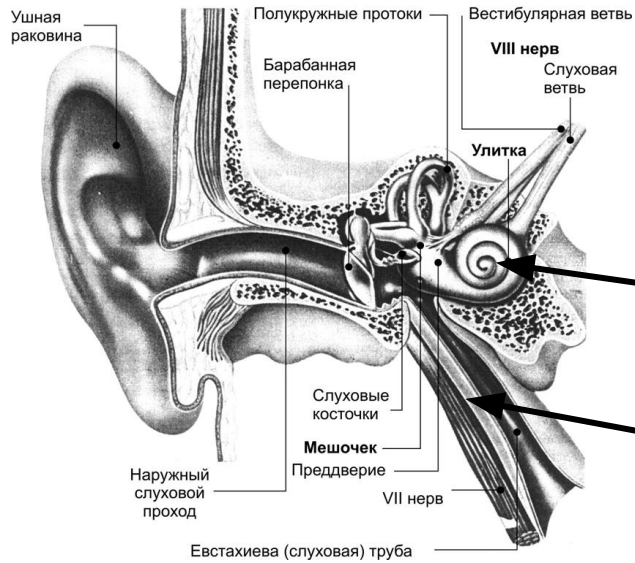
**Показатели функции слуховой системы:**

- диапазон слышимости частот;
- Чувствительность слуха к звукам этого диапазона;
- Дифференциальная чувствительность по частоте и интенсивности – пороги чувствительности;
- Пространственная и временная разрешающая способность слуха.

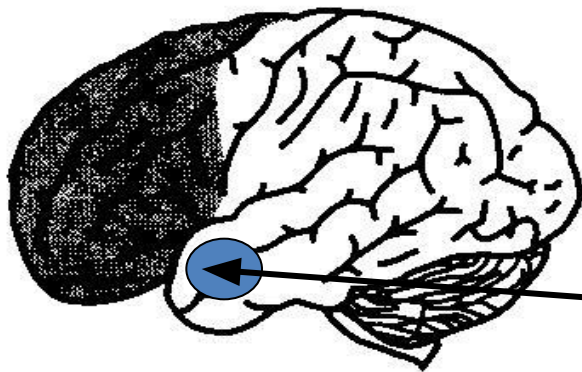
Диапазон частот, воспринимаемых взрослым человеком, охватывает около 10 октав музыкальной шкалы - от 16-20 Гц до 16-20 кГц.

По данным Г. Бекеша, после 40 лет верхняя частота слышимых звуков уменьшается на 80 Гц каждые последующие полгода.

# Строение слухового анализатора



- 1) периферический (рецепторный, воспринимающий) отдел
- 2) проводящие пути



- 3) центральный (корковый) отдел

# Причины нарушений слуха

## Органические нарушения

### Врожденная патология

наследственная передача и дефекты слухового аппарата:

- врожденное недоразвитие;
- воздействие на плод:
  - интоксикации;
  - травмы плода.

### Приобретенная патология

- осложнения общих инфекций:
  - корь, скарлатина, паротит;
- воспаления среднего уха;
- последствия хронических заболеваний носа и носоглотки;
- неврит слухового нерва;
- воздействие антибиотиков;
- поражение коркового отдела слухового анализатора (опухоли, кро-воизлияния, энцефалиты)

# КЛАССИФИКАЦИЯ ДЕТЕЙ С НАРУШЕНИЯМИ СЛУХА

## ГЛУХИЕ ДЕТИ

дети, для которых в результате врожденной или приобретенной в раннем возрасте глухоты невозможно самостоятельное овладение словесной речью

## СЛАБО СЛЫШАЮЩИЕ ДЕТИ

дети, у которых снижен слух, но на его основе возможно самостоятельное развитие речи. К ним относятся дети со снижением слуха от 20 до 75 дБ.

# КЛАССИФИКАЦИЯ ДЕТЕЙ С НАРУШЕНИЕМ СЛУХА: СЛАБОСЛЫШАЩИЕ ДЕТИ

**Легкая** – Восприятие разговорной речи 6-8 м  
Восприятие шепотной речи 3-6 м

**Умеренная** – Восприятие разговорной речи 4-6 м  
Восприятие шепотной речи 4-6 м

**Значительная** –  
Восприятие разговорной речи 2-4 м  
Восприятие шепотной речи не далее 1 м от ушной раковины

**Тяжелая** –  
Восприятие разговорной речи - не далее 2 м  
Восприятие шепотной речи - не далее 0,5 м

**СТЕПЕНИ  
СНИЖЕНИЯ  
СЛУХА**

# Слухопротезирование детей

**Слухопротезирование** – подбор врачом-сурдологом индивидуальных слуховых аппаратов и адаптация к ним лиц с нарушениями слуха, осуществляется на основе отиатрического и аудиолого-педагогического обследования.

## Индивидуальные слуховые аппараты



**Карманные аппараты**  
аппараты



**Заушные аппараты**



**Внутриушные**

**Кохлеарная имплантация** – это операция, в ходе которой во внутреннее ухо пациента вводится система электродов, обеспечивающих восприятие звуковой информации посредством электрической стимуляции сохранившихся волокон слухового нерва. В отличие от слухового аппарата, который усиливает акустические сигналы, имплант преобразует их в электрические импульсы, стимулирующие слуховой нерв.



# Психологические особенности детей с нарушением слуха

- - **нарушение речи** напрямую зависит от степени поражения слуха и времени возникновения дефекта;
- **Обострение зрительного и тактильного восприятия;**
- Сниженная двигательная активность и координация;
- Сложности концентрации внимания и соотнесения слова и предмета;
- Более позднее овладение понятийным мышлением, логической памятью.

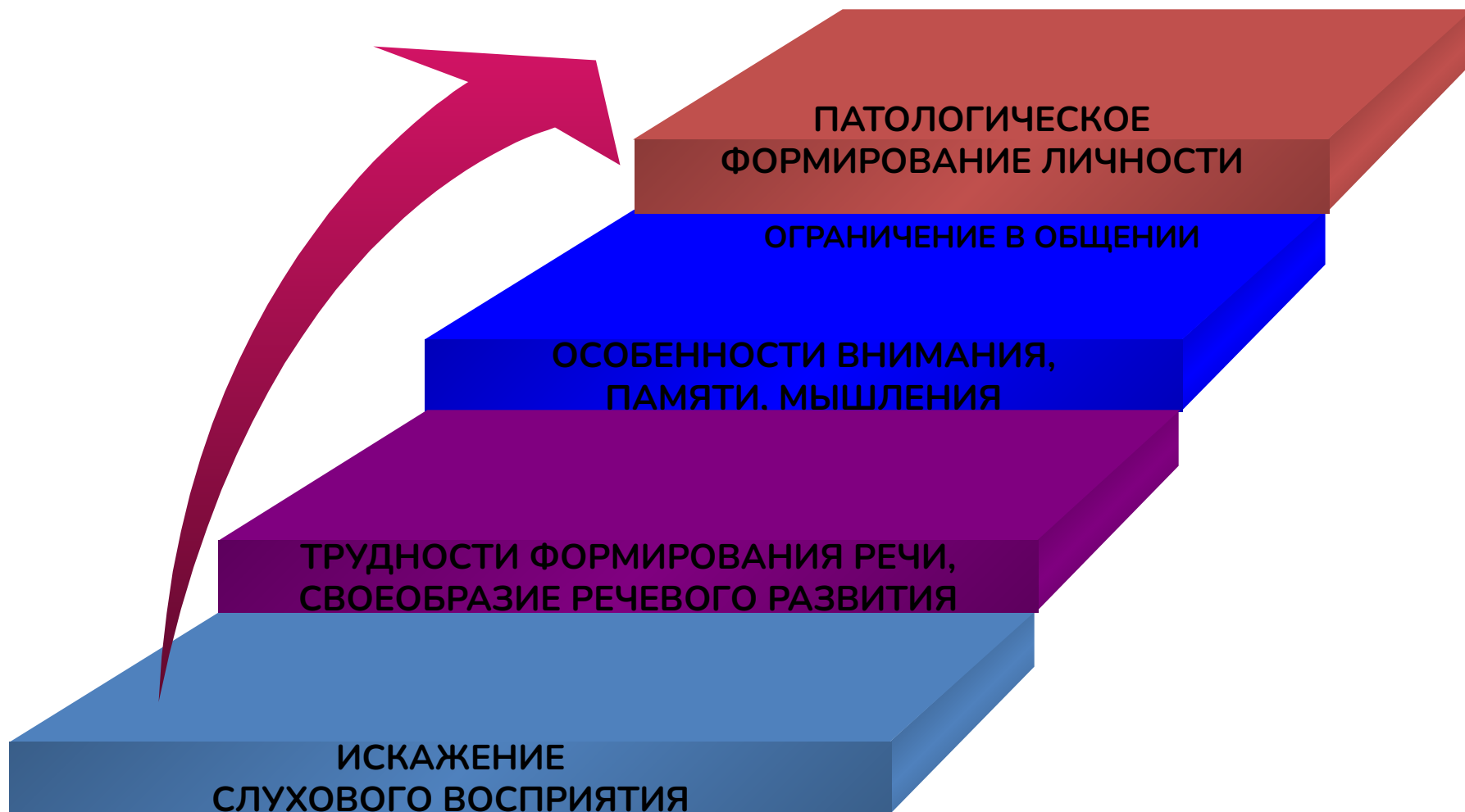
# Особенности личности

- Неточные и фрагментарные представления о себе и окружающих;
- Сложности коммуникации и взаимодействия;
- Снижение самооценки, уровня притязаний, самокритичность,
- Эгоцентричность и инфантилизм;
- Трудности в формировании морально-этических представлений и понятий, преобладают конкретные, крайние оценки;
- Затруднено понимание причинной обусловленности эмоциональных состояний и выделение и осознание личностных качеств

# Факторы, влияющие на развитие речи ребенка, страдающего нарушением слуха

- **степень снижения слуха** — чем хуже ребенок слышит, тем хуже он говорит;
- **время возникновения нарушения слуха** — чем раньше оно возникло, тем тяжелее расстройство речи;
- **условия развития ребенка** после возникновения поражения слуха — чем раньше принимаются специальные меры для сохранения и воспитания нормальной речи, тем лучше результаты;
- **общее физическое и психическое развитие** слабослышащего ребенка — ребенок физически крепкий, психически полноценный, активный будет обладать более развитой речью, чем физически ослабленный, пассивный.

# ПСИХОЛОГИЧЕСКИЕ ОСОБЕННОСТИ ДЕТЕЙ С ПАТОЛОГИЕЙ СЛУХА



# ОБУЧЕНИЕ СЛАБОСЛЫШАЩИХ ДЕТЕЙ

**ОПОРА НА  
ОСТАТОЧНЫЙ  
СЛУХ**

**ИСПОЛЬЗОВАНИЕ  
АУДИОАППАРАТУРЫ:**

**ИНДИВИДУАЛЬНЫХ СЛУХОВЫХ  
АППАРАТОВ**

**МИКРОФОНОВ, НАУШНИКОВ,**

**АУДИО-ТЕЛЕАППАРАТУРЫ**

**КОМПЬЮТЕРОВ**

# ИНТЕГРИРОВАННОЕ ОБУЧЕНИЕ ДЕТЕЙ С НАРУШЕНИЯМИ СЛУХА

Педагог должен соблюдать следующие правила:

ПОСАДИТЬ РЕБЕНКА ЗА ПЕРВУЮ ПАРТУ

ПРИ ОБЪЯСНЕНИИ МАТЕРИАЛА СТОЯТЬ ЛИЦОМ К РЕБЕНКУ

РЕЧЬ ДОЛЖНА БЫТЬ ЭМОЦИОНАЛЬНО ВЫРАЗИТЕЛЬНОЙ,  
С ЧЕТКОЙ АРТИКУЛЯЦИЕЙ

ПРИ НЕОБХОДИМОСТИ ПОВТОРНО ОБЪЯСНИТЬ МАТЕРИАЛ

ОСУЩЕСТВЛЯТЬ ТЕСНУЮ СВЯЗЬ С РОДИТЕЛЯМИ И  
МЕДРАБОТНИКОМ

# Литературные источники

- Лапшин В.А., Пузанов Б.П. Основы дефектологии. –М., 1991.
- Основы специальной психологии /Под ред. Л.В.Кузнецовой.-М.,2015.
- Специальная дошкольная педагогика /Под ред. Е.А. Стребелевой.- М., 2011.
- Специальная педагогика /Под ред. Н.М. Назаровой. –М.,2015.
- Дети с нарушениями слуха. Книга для родителей и педагогов / [Инна Королева](#), [Петер Антон Янн](#). М. Каро, 2015.