



*Оказание первой  
доврачебной помощи  
в туристском походе*

Автор: Добрыгина Виктория Юрьевна

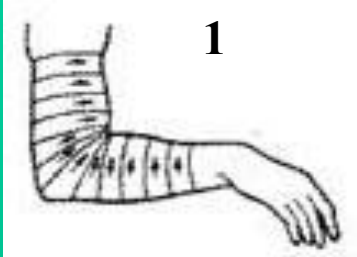
МОУДОД «Ужурский районный центр Дополнительного образования»

Цель:

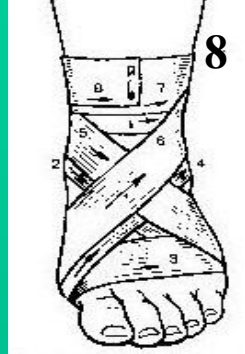
**Формирование четких и правильных  
действий при оказании  
первой доврачебной помощи**

# Задачи:

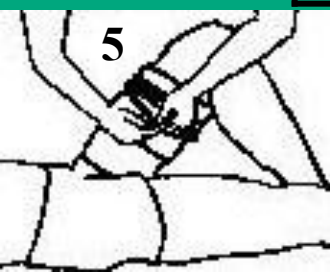
- 1. Получить представление о различных видах травм, которые возможно получить в походах;**
- 2. Научиться некоторым приемам оказания доврачебной помощи при закрытом переломе голени;**
- 3. Научиться некоторым приемам транспортировки пострадавшего при переломе голени и некоторых других травмах.**



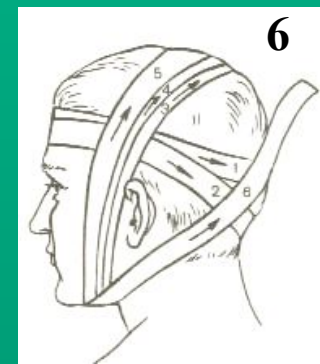
# Угадашка

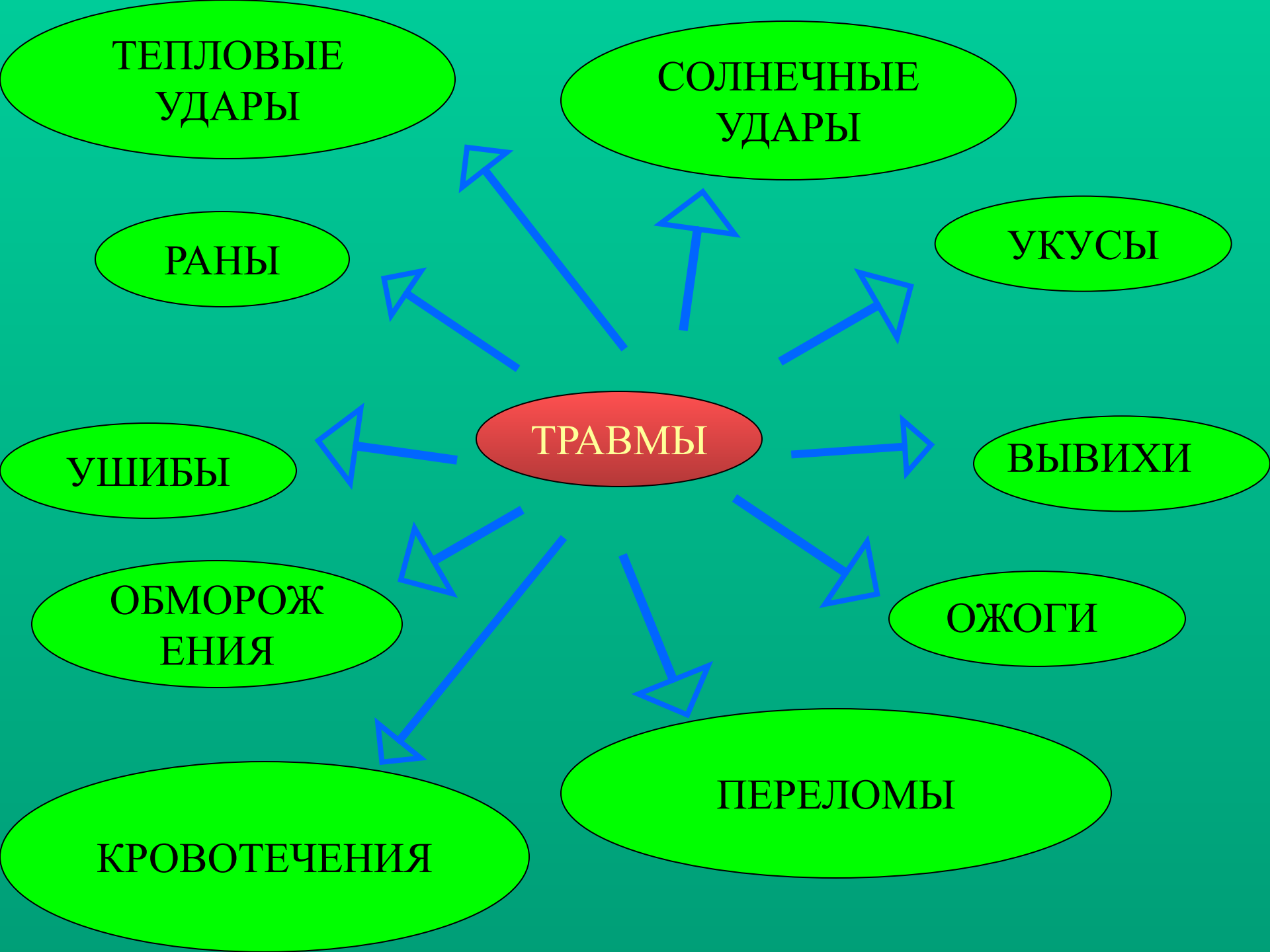


				1	2															
				с	п	и	р	а	л	ь	н	а	я							
3	к	р	е	с	т	о	о	б	р	а	з	н	а	я						
4	п	р	а	щ	е	в	и	д	н	а	я									
			5	д	а	в	я	щ	а	я										
						6	у	з	д	е	ч	к	а							
							7	к	о	л	о	с	о	в	и	д	н	а	я	
	8	в	о	с	ь	м	и	о	б	р	а	з	н	а	я					



2 ... !





ТЕПЛОВЫЕ  
УДАРЫ

СОЛНЕЧНЫЕ  
УДАРЫ

РАНЫ

УКУСЫ

УШИБЫ

ТРАВМЫ

ВЫВИХИ

ОБМОРОЖ  
ЕНИЯ

ОЖОГИ

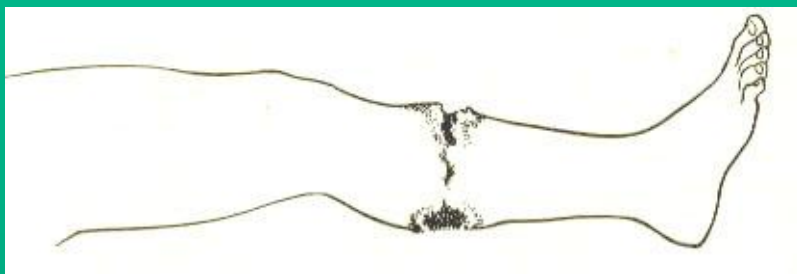
КРОВОТЕЧЕНИЯ

ПЕРЕЛОМЫ

# ПЕРЕЛОМЫ



**ЗАКРЫТЫЙ ПЕРЕЛОМ КОСТЕЙ ПРЕДПЛЕЧЬЯ**



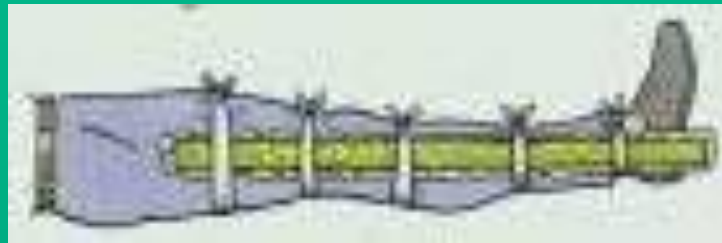
**ОТКРЫТЫЙ ПЕРЕЛОМ КОСТЕЙ ГОЛЕНИ**



# ОКАЗАНИЕ ПЕРВОЙ ПОМОЩИ ПРИ ПЕРЕЛОМАХ НОГ:

- а) с использованием шин
- б) без использования шин

а.



б.







# ОКАЗАНИЕ ПЕРВОЙ ПОМОЩИ ПРИ ПЕРЕЛОМАХ РУКИ С ИСПОЛЬЗОВАНИЕМ ШИН







Оказание первой помощи  
при переломе голени

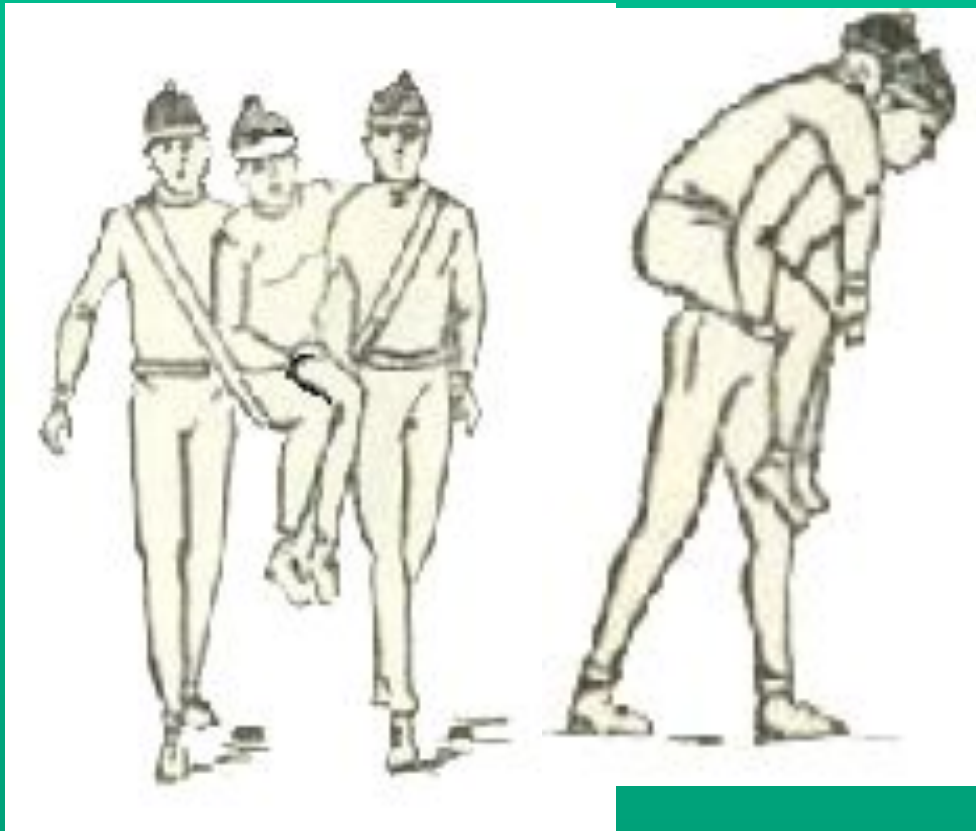






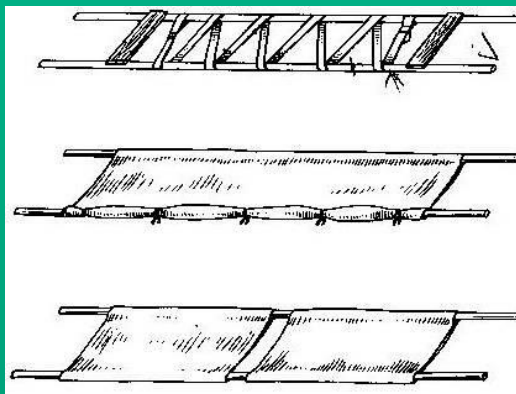
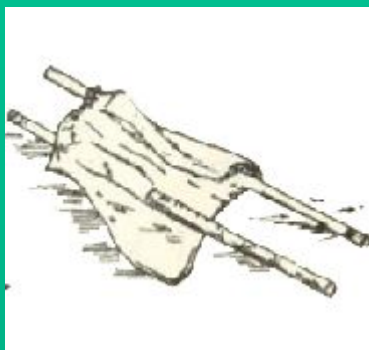


# ТРАНСПОРТИРОВКА: БЕЗ НОСИЛОК





# ТРАНСПОРТИРОВКА: НА НОСИЛКАХ



**Переломы** – это очень серьезная  
травма,  
при которой необходимо  
быстро и четко  
оказать доврачебную помощь  
и доставить пострадавшего в  
лечебное учреждение.