

ПРАКТИЧЕСКОЕ ЗАНЯТИЕ № 8. Операции на органах груди. Пункция плевральной полости, показания, особенности доступа. Освоение навыка на тренажере.

Троакарный дренаж плевральной полости, показания, особенности доступа, виды дренажных систем. Освоение навыка на тренажере, умение собрать дренажную систему.

Контрольный опрос по теме: «Грудь, средостение»

Цели занятия: 1. Освоить практические навыки пункции плевральной полости 2. Освоить практические навыки дренажа плевральной полости

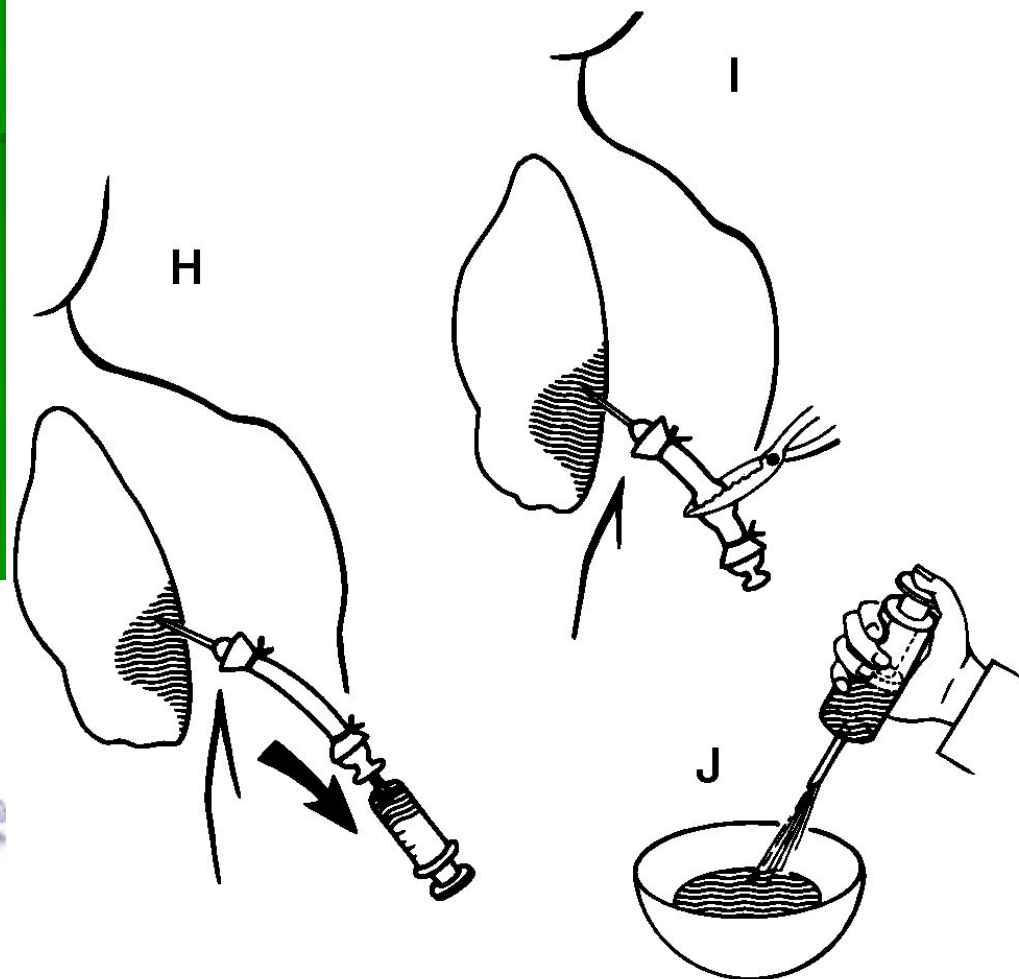
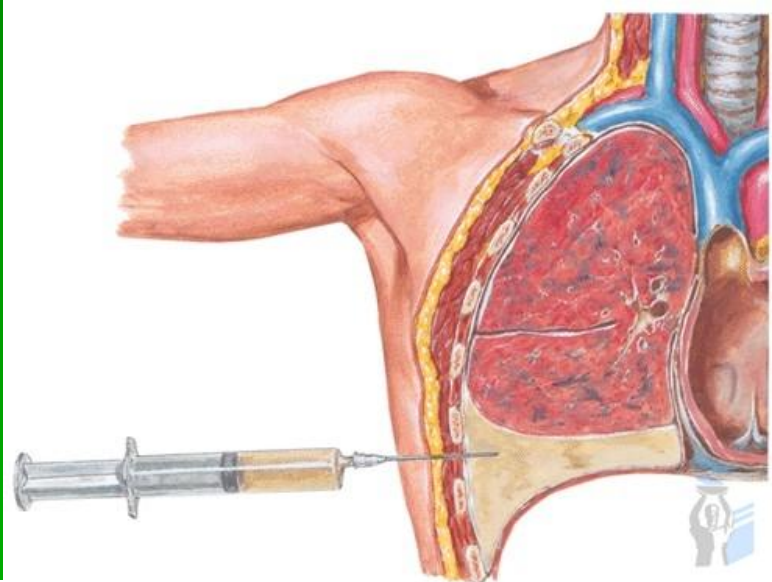
План практического занятия

1. Входной контроль
2. Пункция и дренаж плевральной полости (показания, инструментарий, оперативный доступ, оперативный прием)
3. Дренаж плевральной полости (показания, инструментарий, оперативный доступ, оперативный прием)
4. Итоговый контроль

Входной контроль

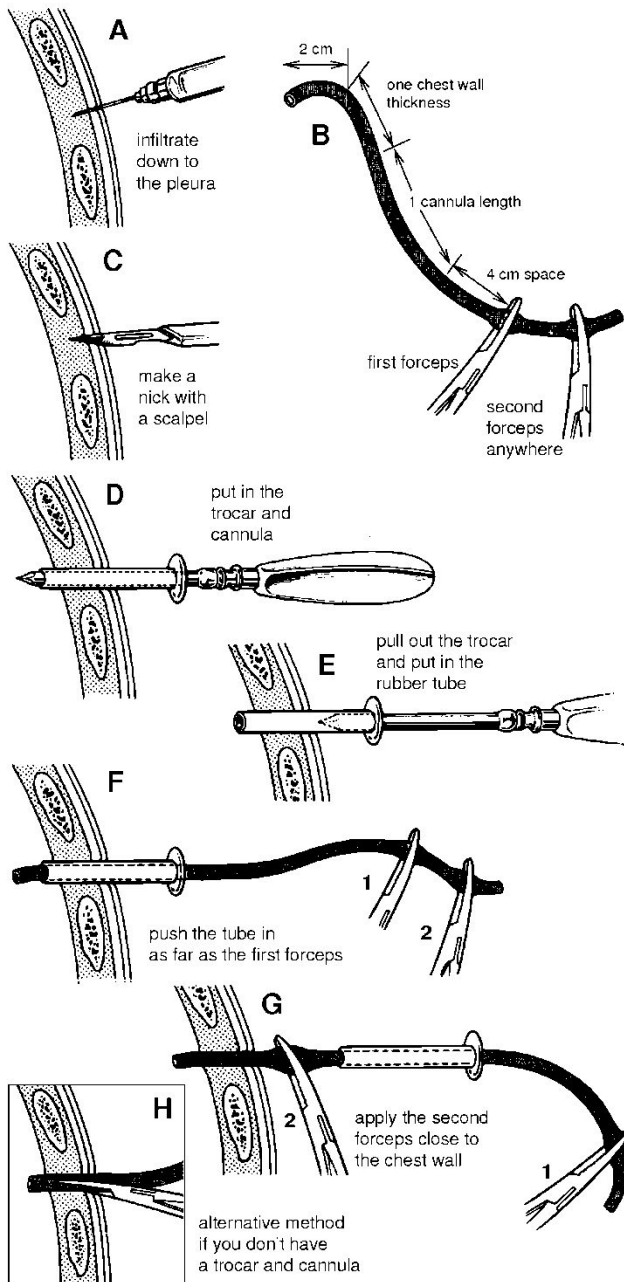
- Вариант 1. В какую вену впадают межреберные вены правой половины грудной стенки?
- Вариант 2. В какую вену впадают межреберные вены левой половины грудной стенки?
- Вариант 3. От какого сосуда начинаются задние межреберные артерии?
- Вариант 4. От какого сосуда начинаются передние межреберные артерии?
- Вариант 5. Перечислите отделы париетальной плевры (1,2,3,4)
- Вариант 6. Перечислите поверхности легкого (1,2,3)
- Вариант 7. Перечислите дыхательные элементы корня легкого
- Вариант 8. Перечислите трофические элементы корня легкого.
- Вариант 9. Перечислите синусы плевры (1,2,3,4)
- Вариант 10. В какой сосуд впадает непарная вена.
- Вариант 11. перечислите отделы перикарда (1,2,3,4)
- Вариант 12. перечислите синусы перикарда (1,2,3,4)

Пункция плевральной полости

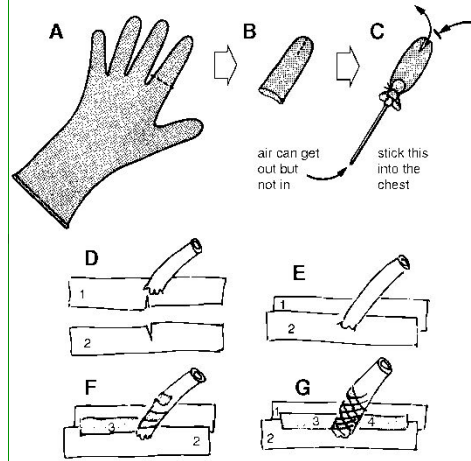


Использование иглы с резиновой трубкой

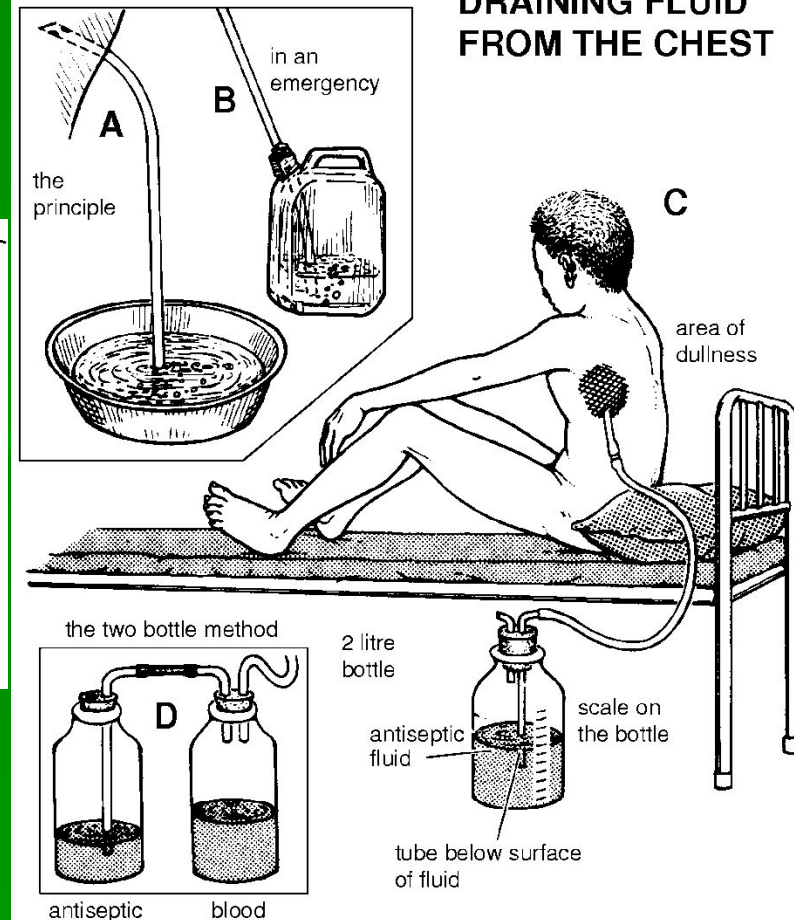
INSERTING A CLOSED INTERCOSTAL DRAIN



Дренирование плевральной полости с помощью троакара



DRAINING FLUID FROM THE CHEST



Дренирование плевральной полости



Современные дренажные системы



двухкамерная



однокамерная

