

Органы.

Классификация и характеристики.

Выполнила: Шиверская Алёна

Органы

Постоянные

Временные

Прогрессивные

Регрессивные

● Прогрессивные.

Прогрессивными называют органы, которые отсутствуют или менее развиты в низших родственных форм животных, а в процессе эволюционного развития становятся совершенными и более специализированными.

● Регрессивные.

Понятие регрессивные органы ещё не выяснено окончательно, но считают, что это все органы, которые в процессе эволюции постепенно редуцируются и исчезают.

● Постоянные.

Постоянными или дефинитивными, называют органы, которые, возникнув в процессе онтогенеза, функционируют до конца жизни индивида.

● Временные.

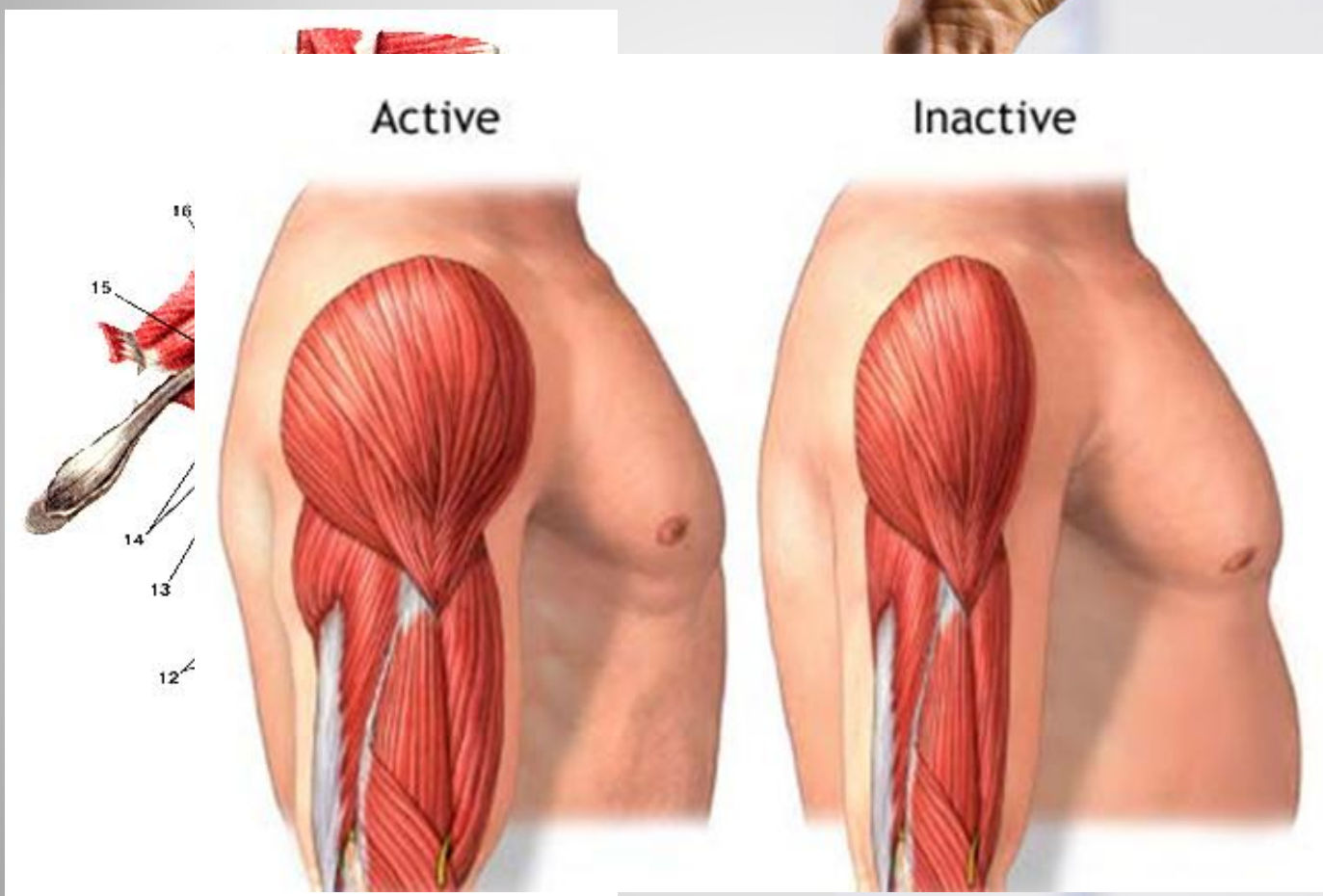
Под временными, или провизорными, органами понимают органы, которые появляются в организме на непродолжительное время, а потом исчезают.

Прогрессивные.

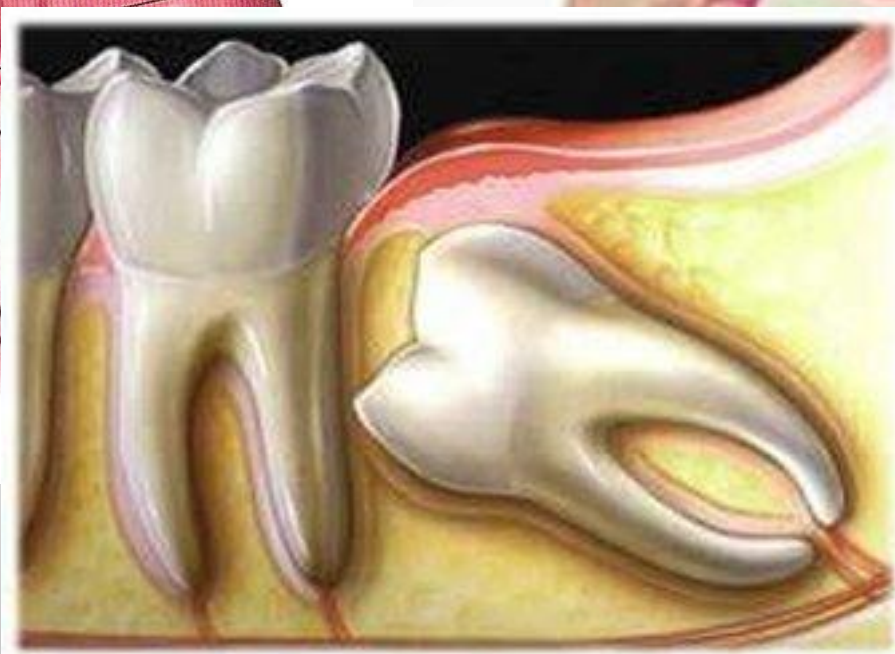
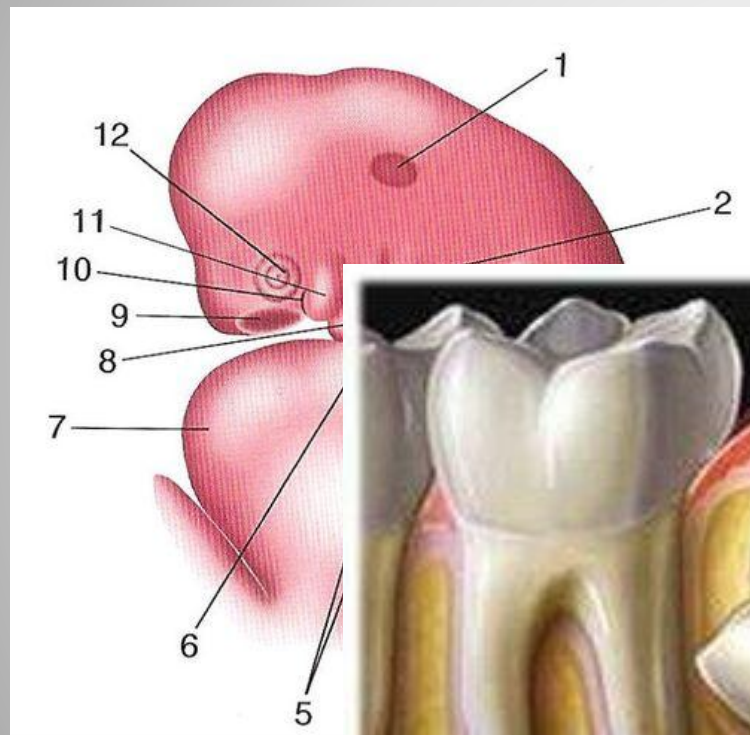


Active

Inactive



Регрессивные.



Постоянные.



Временные.

Амнион

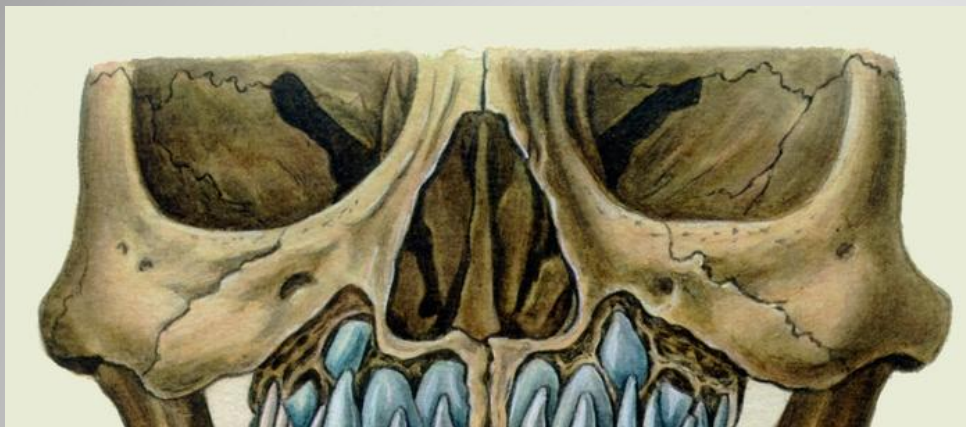
Амниотический мешок или Водная оболочка — одна из зародышевых оболочек у эмбрионов пресмыкающихся, птиц, млекопитающих.





Хорион

имеет двойное значение: с одной стороны, так называют кутикулярную оболочку, одевающую яйцо у многих беспозвоночных, а с другой стороны — одну из околоплодных оболочек млекопитающих. Последняя представляет собой орган клеточного строения, а первая — продукт выделения окружающих яйцо в яичнике фолликулярных клеток.



Молочные зубы

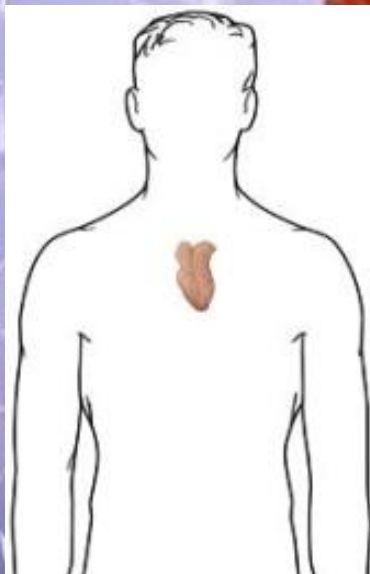
Молочные зубы — первый комплект зубов у людей и многих других млекопитающих.



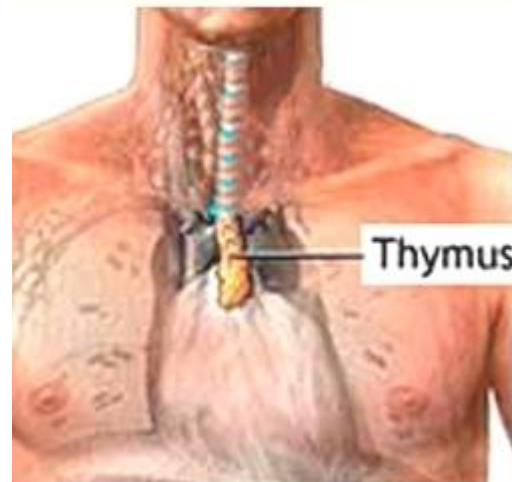


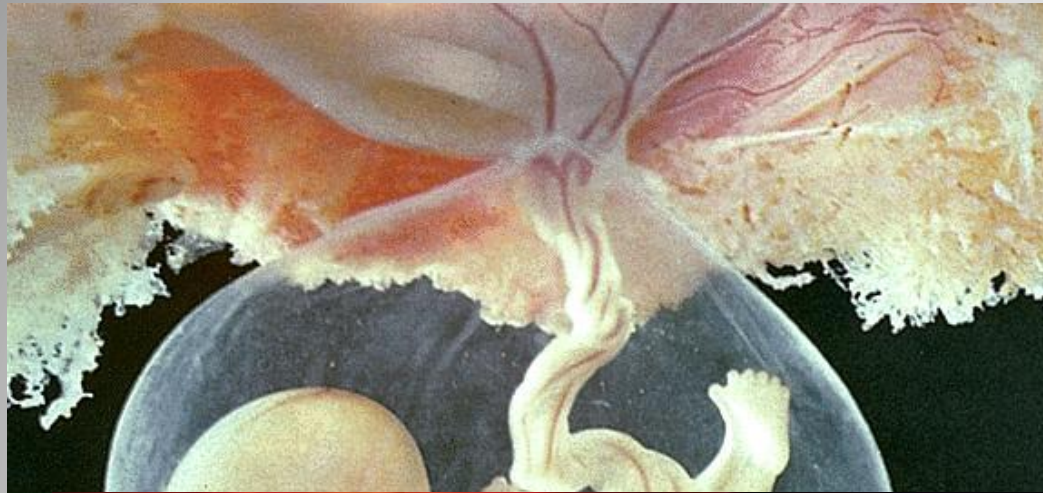
Тимус (вилочковая железа)

орган лимфопоэза человека и многих видов животных, в котором происходит созревание, дифференцировка и иммунологическое «обучение».



Thymus gland





Плацента

эмбриональный орган у всех самок плацентарных млекопитающих, некоторых сумчатых, рыбы-молот и других живородящих хрящевых рыб и ряда других групп животных, позволяющий осуществлять перенос материала между циркуляционными системами плода и матери.



Спасибо за внимание.