

Органы и системы органов.



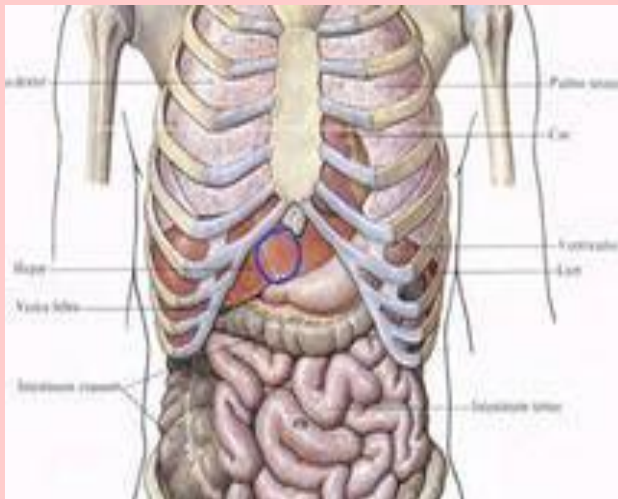
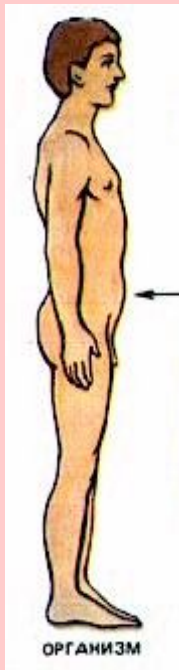
2012г

Части тела:

- Голова
- Шея
- Туловище
- Верхние конечности
- Нижние конечности

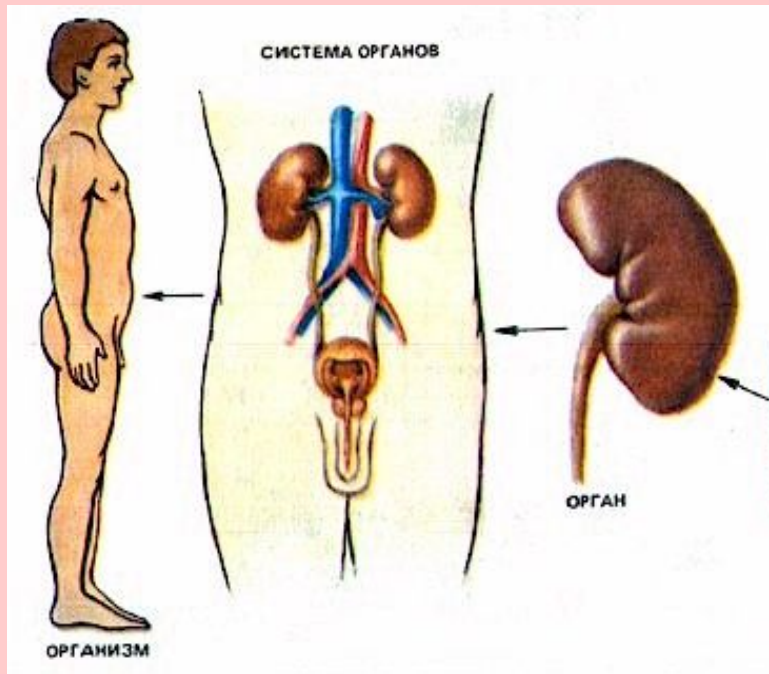
***Внутри туловища
имеются :***

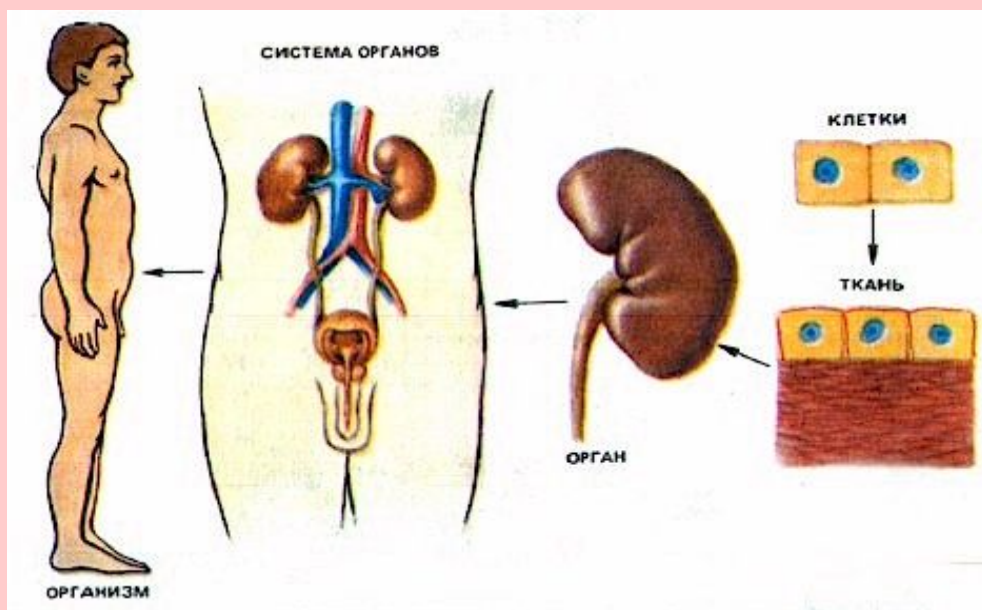
грудная и брюшная
полости



Орган -

**часть организма,
имеющая
определённое
строение и
выполняющая
определённые
функции**



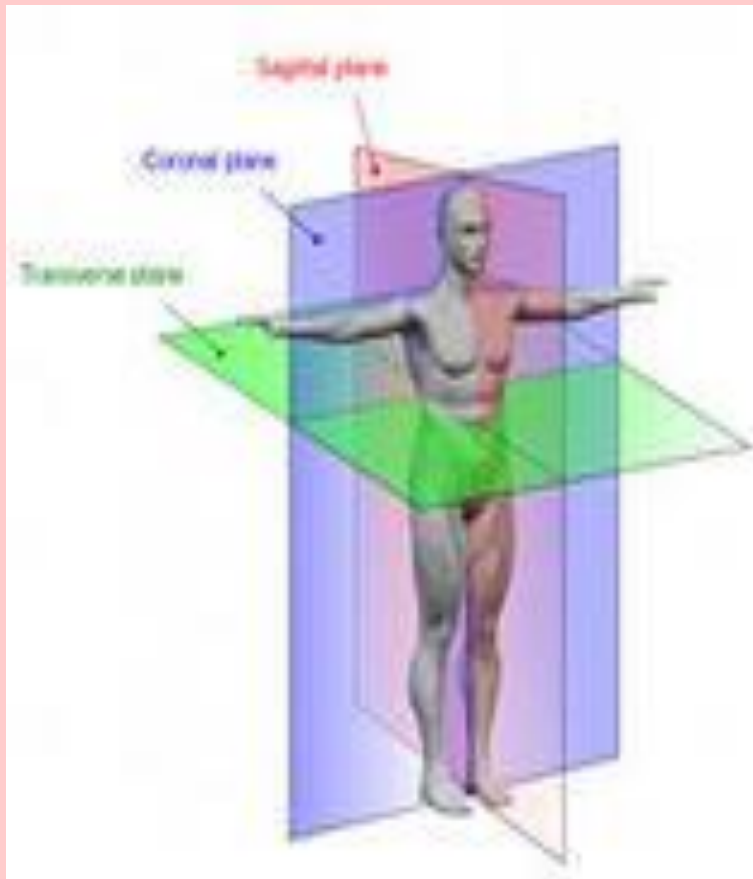


**Органы, имеющие
общее развитие,
объединённые
единой функцией –
составляют
систему органов**

Системы:

1. Система органов движения
2. Пищеварительная система
3. Дыхательная система
4. Выделительная система
5. Половая система
6. Эндокринная система
7. Сердечнососудистая система
8. Нервная система
9. Сенсорная система

Анатомическая терминология



Плоскости тела
человека:

- Фронтальная
- Сагиттальная
- Горизонтальная

Анатомическая терминология

- 1- грудинная линия
- 2- среднеключичная линия
- 3- подмышечная линия
- 4- лопаточная линия
- 5- околопозвоночная линия

1 2 3 3 4 5



Анатомическая терминология



- Правое подреберье
- Эпигастральная(надчревная) область
- Левое подреберье
- Правая боковая область
- Околопупочная (чревная) область
- Левая боковая область
- Правая подвздошная область
- Надлобковая(подчревная) область
- Левая подвздошная область

Основные термины



Medianus (medialis) – срединный, лежащий
ближе к срединной плоскости

Sagittalis - сагитальный

Frontalis - фронтальный

Proximalis - проксимальный, лежащий ближе к сердцу

Distalis - дистальный, лежащий дальше от сердца

Ventralis - вентральный, брюшной, передний

Dorsalis - дорсальный, спинной, тыльный

Основные термины

Epiphysis - эпифиз, утолщённый конец трубчатой кости

Diaphysis - диафиз, тело трубчатой кости

Metaphysis - метафиз, место перехода диафиза в эпифиз

Cranialis - черепной, лежащий ближе к головному концу

Caudalis - хвостовой, лежащий ближе к хвостовому концу