

С.Ж.АСФЕНДИЯРОВ АТЫНДАҒЫ

ҚАЗАҚ ҰЛТТЫҚ МЕДИЦИНА  
УНИВЕРСИТЕТІ



КАЗАХСКИЙ НАЦИОНАЛЬНЫЙ  
МЕДИЦИНСКИЙ

УНИВЕРСИТЕТ ИМЕНИ С.Д.  
АСФЕНДИЯРОВА

# ИӨЖ

## Тақырыбы: Ортодонтиялық емнің қажеттілік индексі Индекс ICON



Группа: 12-001-01

Курс: 6

Факультет: стоматология

Орындаған: Сәдуақас А.

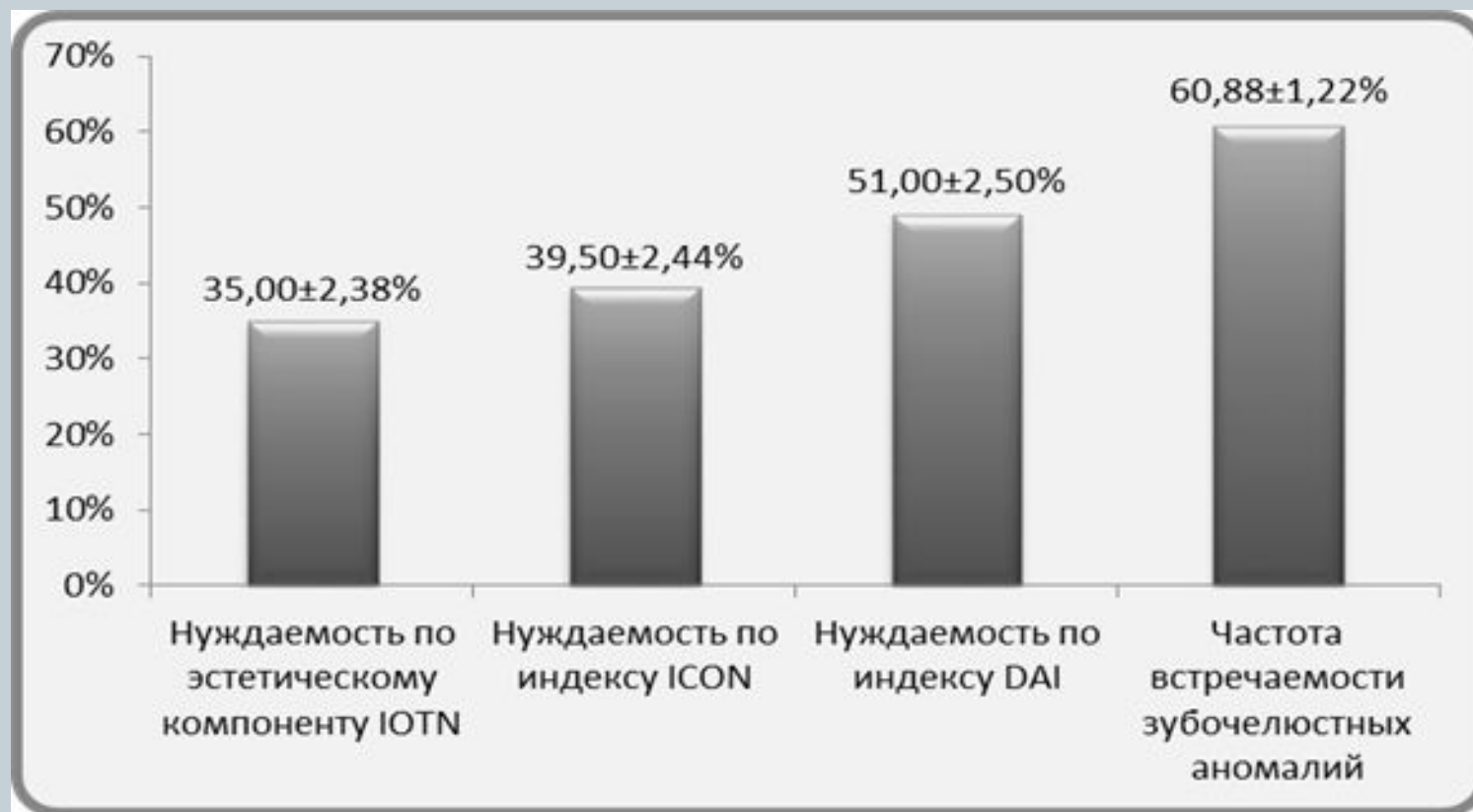
Қабылдаған: Досбердиева Г.Т

# Жоспар



- Кіріспе
- Жалпы түсінік
- Жүргізілетін жұмыстар
- Нәтижелер

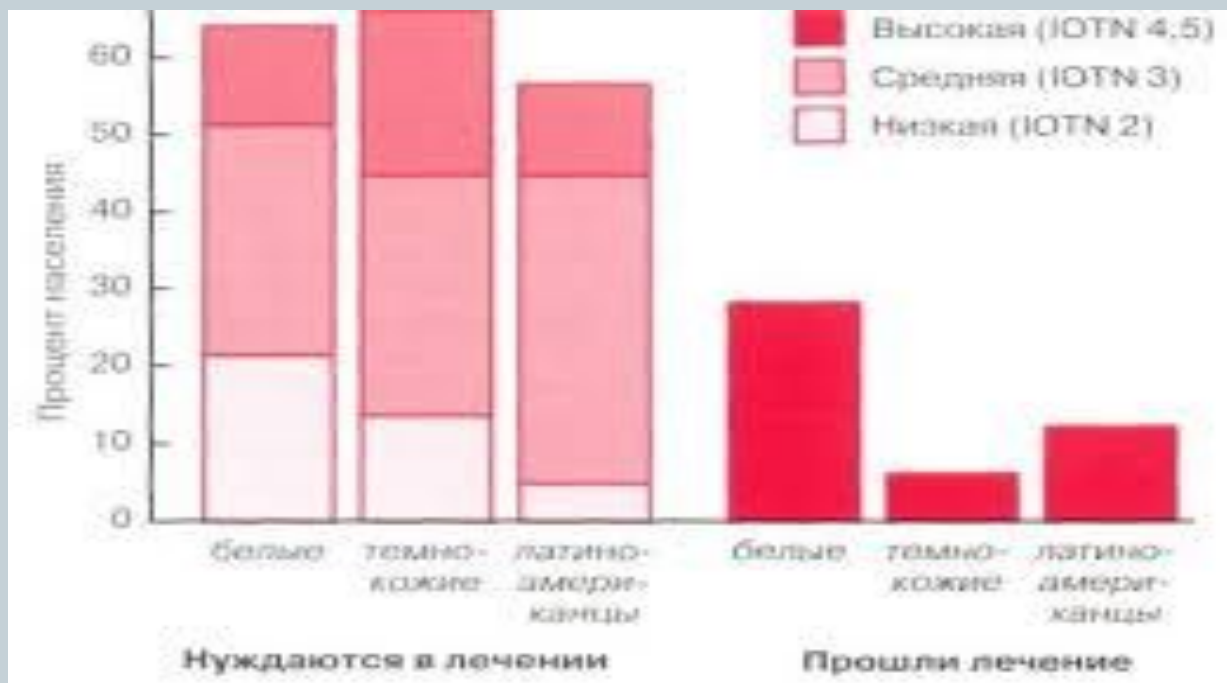
# Кесте



# Кіріспе



- Ортодонтиялық практикада емнің нәтижесінде оның асқыну қауіпінде жоғары болатын жағдайлар болады. Осыған орай ортодонтиялық емнің қаншалықты қажеттілігі, емнің ауырлығы және оның нәтижелілігі жайында алдын-ала білген жөн. Осыған байланысты арнайы клиникалық және эпидемиологиялық индекстар ойлап табылды.





- IСON- ортодонтиялық емнің қажеттілігін, ауырлығын, нәтижелілігін анықтайтын комплексті индекс. Бұл индекс АҚШ пен Европаның 97 тәжирибиелі ортодонттармен ойлап табылған. Индекс қарапайымдылығымен, науқаспен бірге жүргізіліп емнің қажеттілігін түсіндіреді. Осыған байланысты ғылыми зерттеулер жүргізілген.
- Мақсаты: IСON- индексін ортодонтиялық тәжірибиеде қолдануын анықтау.

# Ортодонтиялық емнің қажеттілік индексі



## *Index of Complexity Outcome and Need (ICON)*

- ★ 97 orthodontists various countries.
- ★ patients and Dental casts.
- ★ A single assessment method to record complexity, outcome and need.
- ★ 5 components -1 min to measure.

# Жүргізілетін жұмыстар



- ICON индексі 5 компоненттен тұрады, әр компонент өзінің ауырлық көрсеткішінен тұрады:  
1 компонент- эстетиканы бағалау.

Эстетиканы бағалау IOTN-индексінің эстетикалық шкаласы бойынша жүргізіледі, тістемнің толық көрінісін анықтайды. Дәрігер 10 сурет бойынша жалпы көріктілігін анықтайды. Ауырлық дәрежесі-7.



# Эстетиканы бағалау



## INDEX OF ORTHODONTIC TREATMENT NEED

## IOTN

It has two components

A. Dental health component (DHC):  
has five grades

Grade 1—none: variations in occlusion  
including displacement less than or  
equal to 1 mm.

Grade 2—little

Grade 3—moderate

Grade 4—great

Grade 5—Very great

B. Esthetic component of IOTN





IOTN (DHC)	Males	Females	Total	Percentage
Grade 1—no need for treatment	161	141	302	15.02
Grade 2—mild/little need	159	137	296	14.7
Grade 3—moderate/borderline need	292	192	484	24.07
Grade 4—severe treatment need	251	245	496	24.67
Grade 5—extreme treatment need	258	174	432	21.59
Total	1121	889	2010	100

## 2 КОМПОНЕНТ



- Тығыз орналасқа тістер немесе тіс аралық саңылаулардың жоғарғы жақта болуы. Орын жетіспеушілікті немесе оның көп болуын, тіс қатарында тіс сауытының мезио-дистальды ұзындықтарын және тіс доғасының ұзындығын өлшейді. Шыққан мәндерді арнайы таблицамен салыстырады, соған байланысты бал қойылып, ауырлық дәрежесіне көбейтеді 5-ке.
- Егерте тіс доғасында шықпаған тіс болса (3-шы азу тіс саналмайды, сверхкомплекті тіс саналады), ең жоғарғы көрсеткіш қойылады – 5 бал, ауырлық дәрежесіне көбейтіледі.

# Патологиялық тістем түрлері



## ВИДЫ НЕПРАВИЛЬНОГО ПРИКУСА

Дистальный



Мезиальный



Глубокий



Открытый



Перекрестный



## 3-КОМПОНЕНТ



- Айқасқан тістемнің болуы. Қалыпты жағдайда жоғарғы үлкен және кіші азу тістер, төменгі антогонист тістердің ұрттық төмпешіктерін жауып тұрады, ал жоғарғы таңдайлық төмпешіктер, төменгі тістердің көлденен фиссураларында жатады. Тістердің немесе тістің айқасып орналасуын тексереді, алдыңғы тістерде ол сүйір, күрек тістердің тік немесе керісінше жабылуымен көрінеді. Айқасқан тістем 1-балмен көрсетіледі оны 5-ке көбейтеді.

## 4-КОМПОНЕНТ



- Вертикальды күрек тістік дизокклюзия немесе терең күрек тістік жабылу. Вертикальды саңылау алдыңғы тістердің кесу қырынан терең жауып тұрған аймаққа миллиметрлі сызғышпен өлшеніп таблицаға салынады. Таблицада шыққан балды 4-ке көбейтеді.

## 5-КОМПОНЕНТ



- Бүйір тістердің фиссуралы-төмпешікті қарым-қатынасын бағалау. Сүйір, кіші және үлкен азу тістердің фиссуралы-төмпешікті түйісуін, екі жағы бөлек таблицаға салып балдық көрсеткішті шығарады.
- 0 – көп нүктеде түйісу
- 1 балл – әр-түрлі бүйірлік түйісуде, төмпешіктік түйісуден басқа
- 2 балл – бүйір тістердің немесе тістің төмпешіктік түйісуі кезінде.
- Ауырлық көрсеткіш - 3

# Индекстарды интерпретациялау



- $ICON > 41$  –индекстің шегін көрсетеді, бұл емнің қажеттілігін көрсетеді
- $ICON < 31$  – емдеуде қолайлы нәтижеге жетіге болатынын көрсетеді

ICON индексі бойынша 5 ауырлық дәрежесі:

- ❖ Жеңіл
- ❖ Ұстамды
- ❖ Орта
- ❖ Ауыр
- ❖ Өте ауыр



# Ортодонтиялық емнің қиындық дәрежесі



**ТАБЛИЦА 2. СТЕПЕНИ СЛОЖНОСТИ ОРТОДОНТИЧЕСКОГО ЛЕЧЕНИЯ**

Степень сложности лечения	Значения индекса ICON
Легкая	< 29
Умеренная	от 29 до 50
Средняя	от 51 до 63
Тяжелая	от 64 до 77
Очень тяжелая	> 77

**ТАБЛИЦА 3. ОЦЕНОЧНЫЕ СТЕПЕНИ РЕЗУЛЬТАТОВ ОРТОДОНТИЧЕСКОГО ЛЕЧЕНИЯ**

Степень улучшения	Значения индекса ICON
Значительное улучшение	> -1
Существенное улучшение	от -25 до -1
Умеренное улучшение	от -53 до -26
Минимальное улучшение	от -85 до -54
Без улучшения	< -85

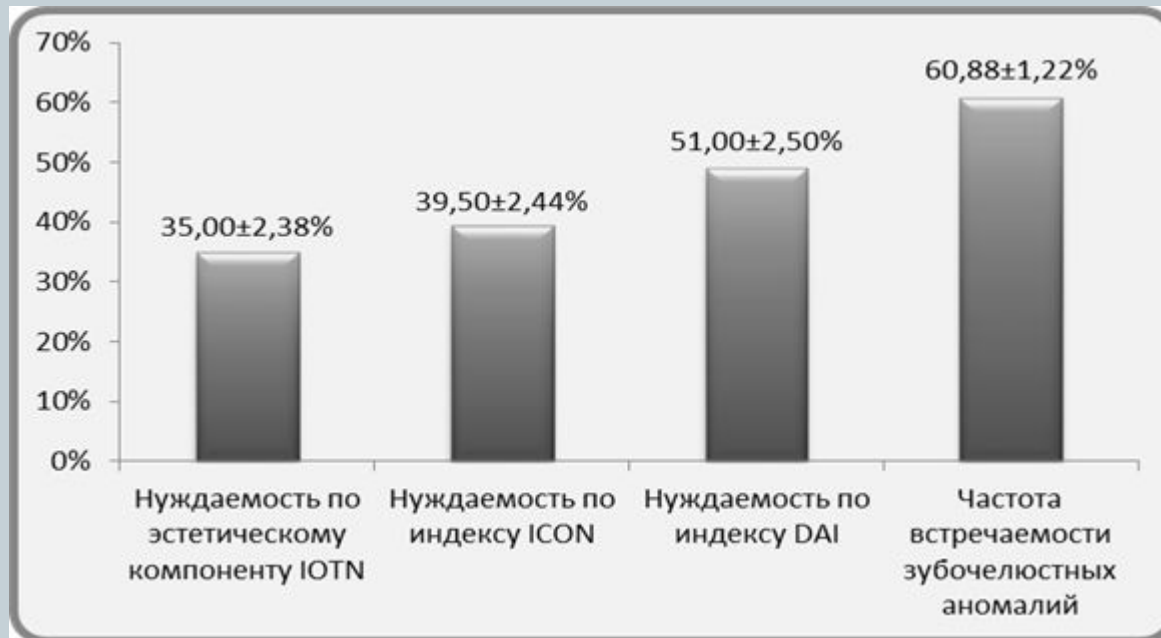
# Индексті бағалау кестесі

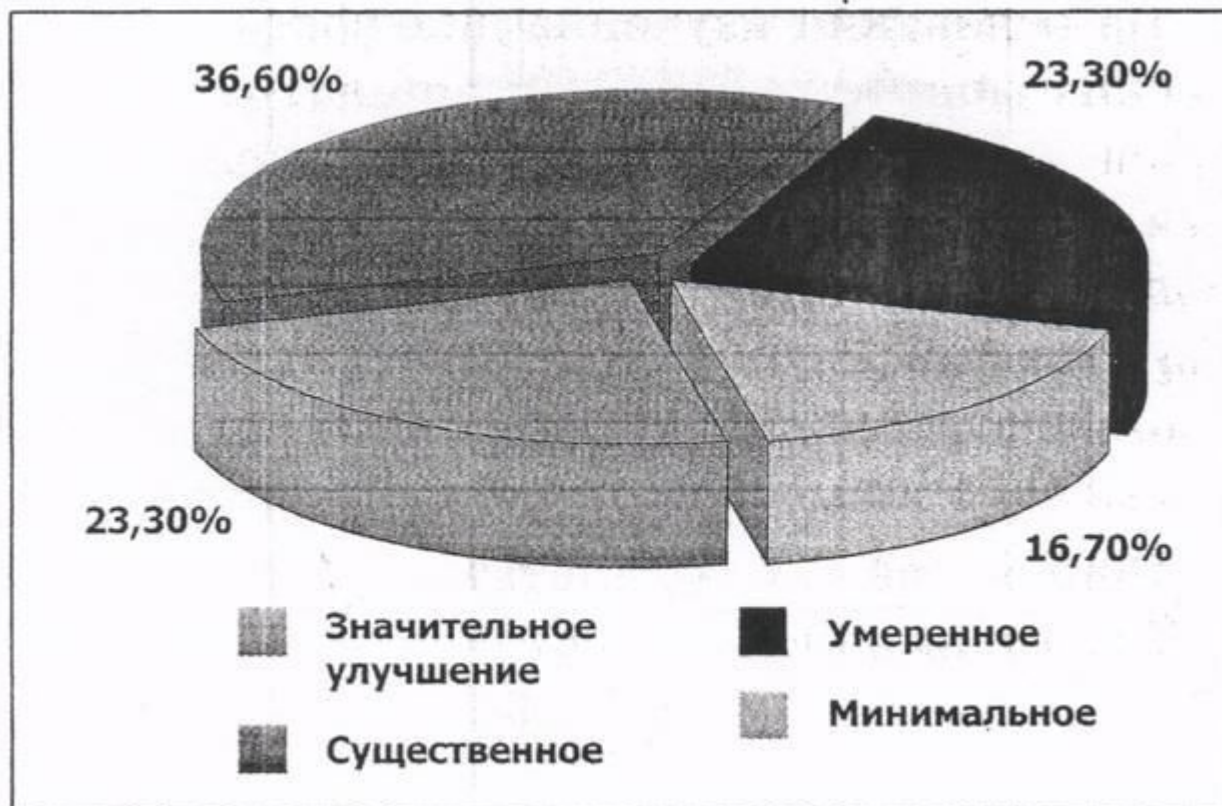


**ТАБЛИЦА 1. ОЦЕНОЧНАЯ ТАБЛИЦА ИНДЕКСА ICON**

Компоненты индекса	Баллы						Сумма
	0	1	2	3	4	5	
Оценка эстетики	баллы от 1 до 10 (по эстетической шкале индекса IOTN)						7
Скученность зубов верхней челюсти	< 2мм	2,1–5 мм	5,1–9 мм	9,1–13 мм	13,1–17 мм	>17 мм	5
Промежутки между зубами верхней челюсти	< 2 мм	2,1–5 мм	5,1–9 мм	>9 мм	Импактные зубы		5
Перекрестный прикус	Нет	Есть					5
Вертикальная резцовая дизокклюзия	Прямой резцовый контакт	< 1 мм	1,1–2 мм	2,1–4 мм	> 4		4
Глубокое резцовое перекрытие	Перекрытие менее 1/3	Перекрытие от 1/3 до 2/3	От 2/3 до полного перекрытия	Полное перекрытие			4
Фиссурно-бугорковое взаимоотношение боковой группы зубов	Множественные фиссурно-бугорковые контакты боковой группы зубов	Нарушение фиссурно-бугорковых контактов боковой группы зубов, исключая прямой бугорковый контакт		Прямой бугорковый контакт			3

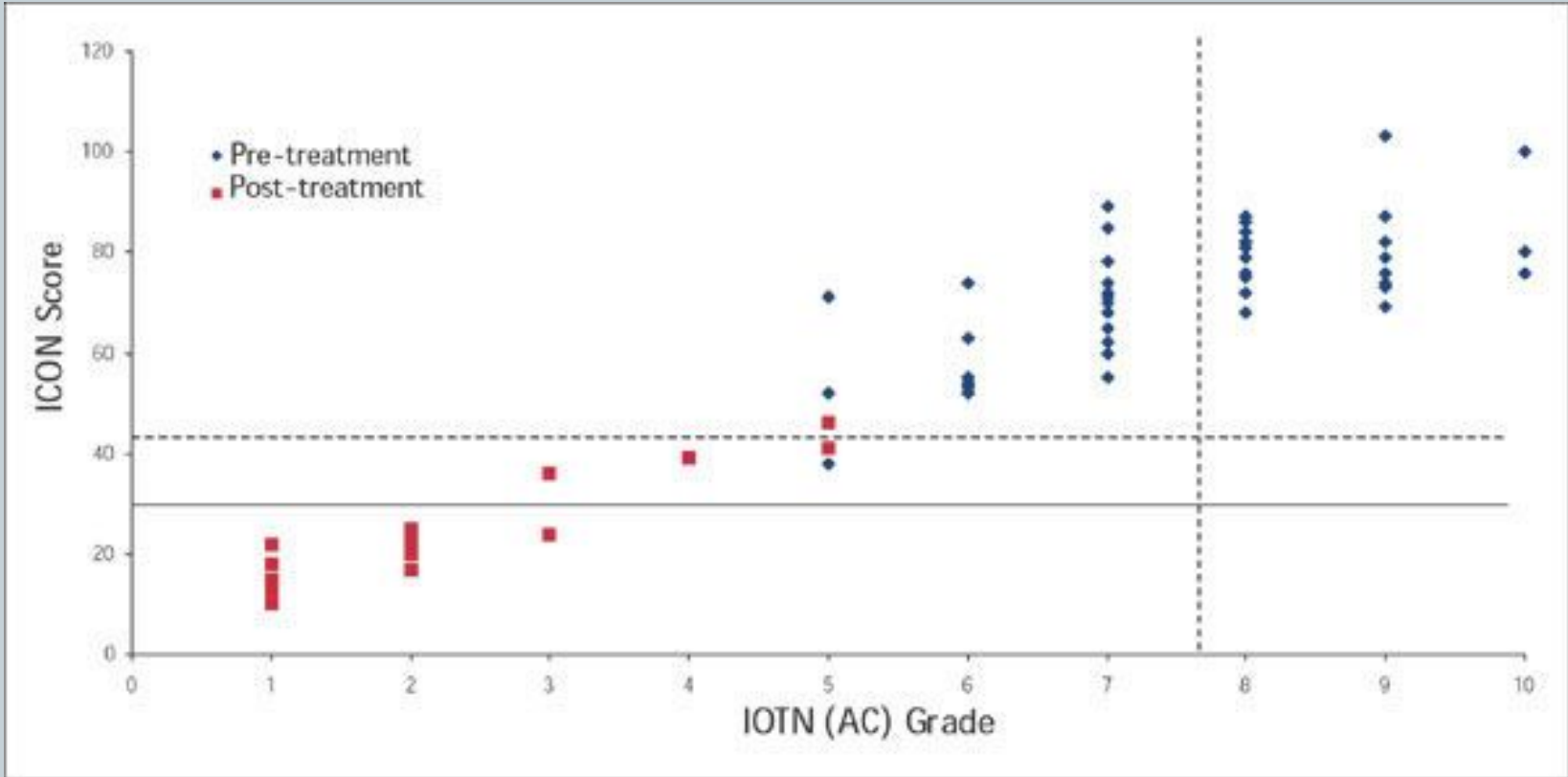
# Қажеттілік кестелері







<b>ORTHODONTIC TREATMENT NEED</b>	<b>ABSOLUTE FREQUENCY (n)</b>	<b>RELATIVE FREQUENCY (%)</b>
<b>Normative need (DAI)</b>	<b>296</b>	<b>65.6</b>
No need or slight need	155	34.4
Elective treatment	148	32.8
Highly desirable treatment	86	19.1
Obligatory treatment	62	13.7
<b>Normative need (IOTN-AC)</b>	<b>89</b>	<b>19.7</b>
No need	362	80.3
Borderline cases	57	12.6
Defined need	32	7.1
Children's perception	378	83.8
Caregivers' perception	320	85.6





**Назарларыңызға рахмет!!!**