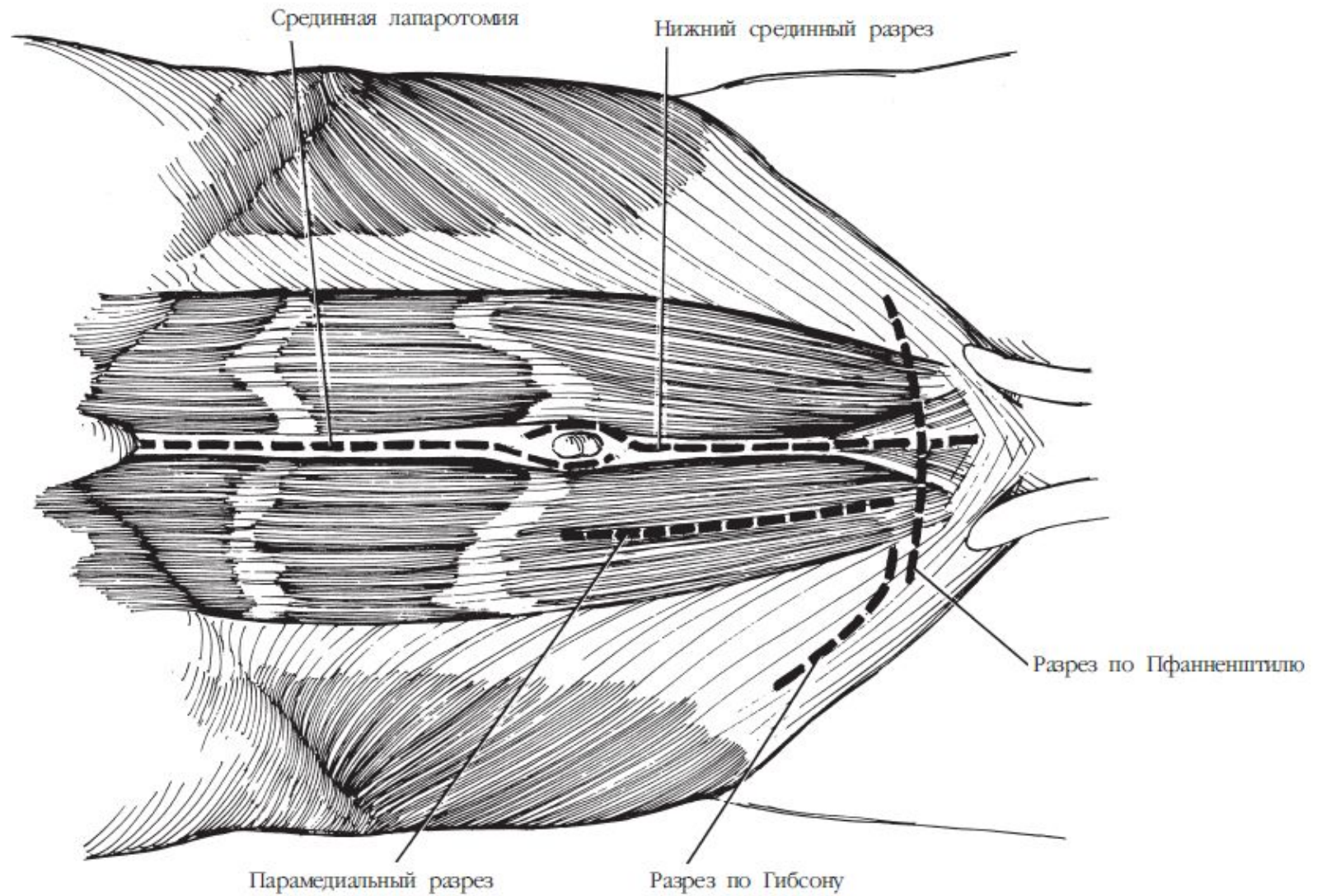


Основные оперативные доступы в урологии

Доступы к мочевому пузырю:

1. **Внебрюшинный доступ из нижнего срединного разреза** — дает возможность мобилизовать н/З мочеточника и мочевого пузыря.
2. Нижний поперечный разрез (**по Пфанненштилю**) — применяется при операциях на мочевом пузыре, уретре и других органах малого таза. Позволяет обнажить н/З мочеточников.
3. **Разрез по Гибсону** — дает быстрый доступ к н/З мочеточника и латеральной поверхности мочевого пузыря.

Доступы к мочевому пузырю

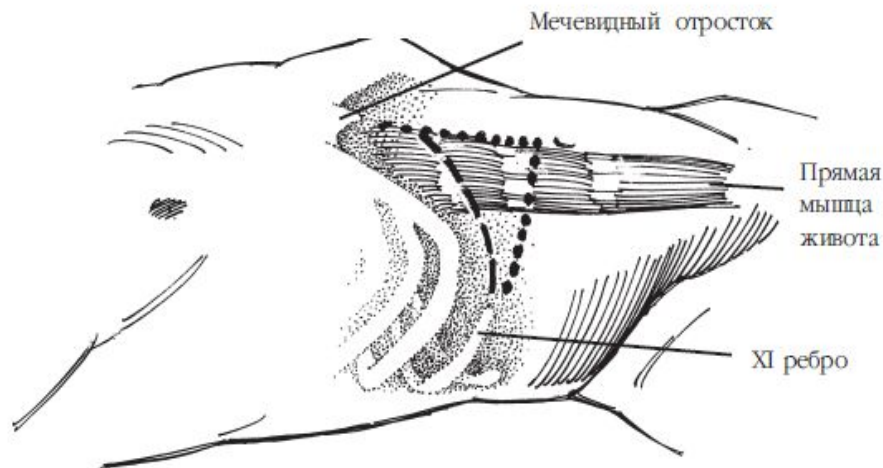


Доступы к почке:

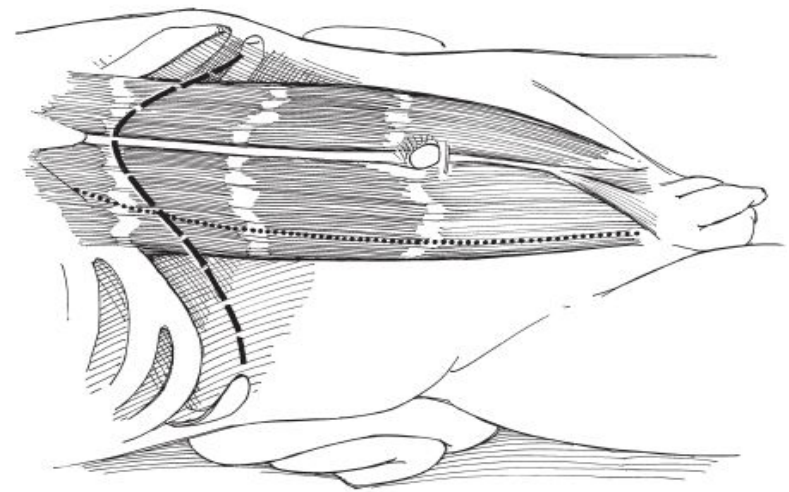
1. **Передний чрезбрюшинный доступ** — подходит для большинства операций на почках, мочеточниках и надпочечниках. Обеспечивает максимальный обзор, дает возможность осмотреть органы брюшной полости, при необходимости позволяет выделить почечные сосуды на всем протяжении.

Для данного доступа используются следующие разрезы:

Передний подреберный
(«шеvron»)



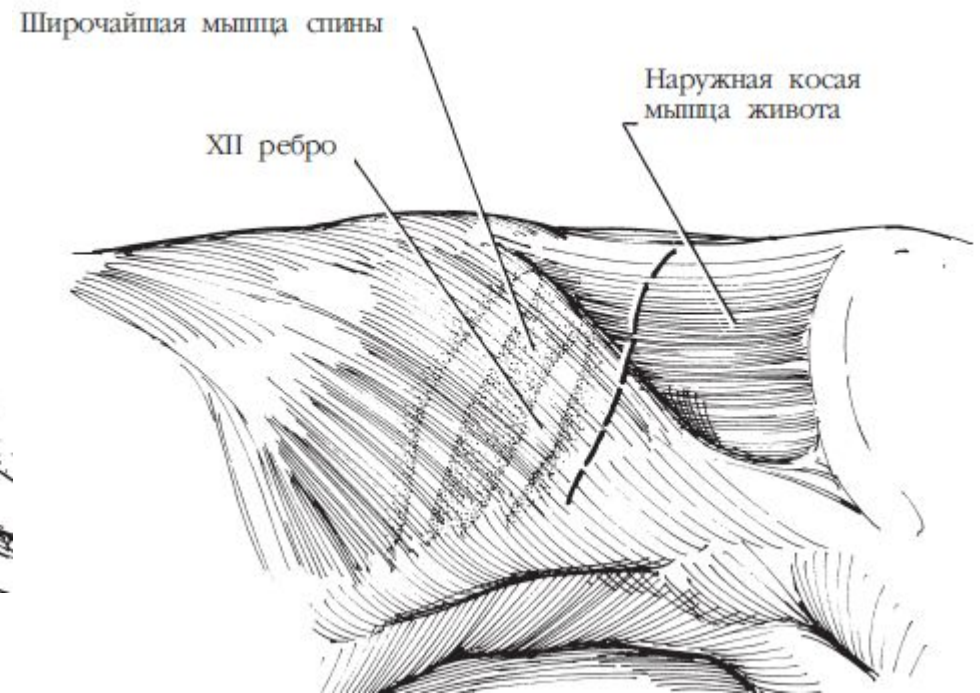
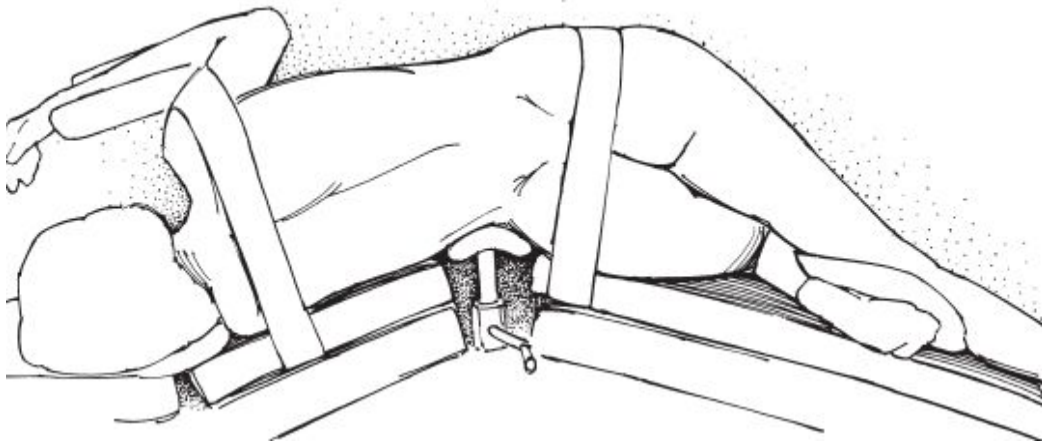
Передний поперечный



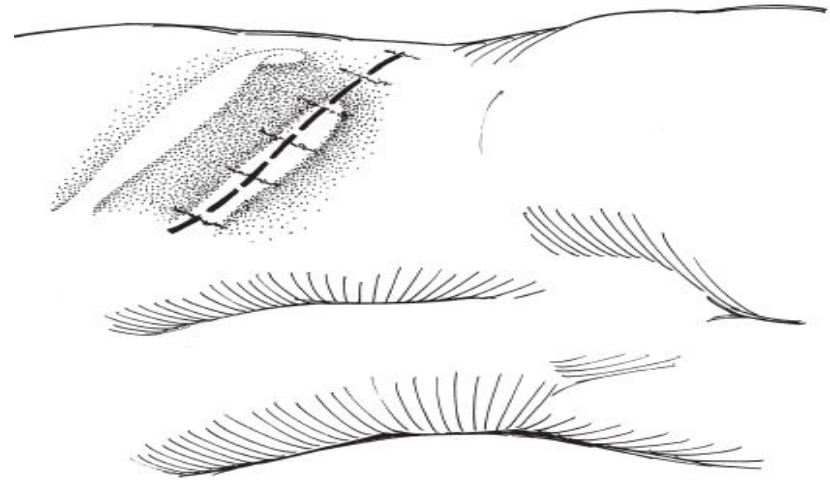
2. Внебрюшинный боковой подреберный доступ — позволяет обнажить почку в месте, наиболее близком к коже.

Для данного доступа имеются следующие разрезы:

- а) **Подреберный разрез** — используется для нефростомии, дренирования паранефрального абсцесса, а также при пластических операциях на лоханке. Возможно его использования при уретеролитотомии в/3 мочеточника.



- б) **Межреберный разрез** — производится либо в XI либо в X межреберье, используется для дренирования лоханки, а также дает возможность выполнить резекцию почки, нефрэктомия, а также адреналэктомия.



3. **Досальная люмботомия** — обеспечивает оптимальный доступ к лоханочно-мочеточниковому сегменту, сопряжена с меньшей травмой мышц и нервов. Применяется для открытой биопсии почки, удаления сморщенной почки, удаления крупных камней лоханки и вклинившихся камней верхней и средней трети моче

