

Основы гельминтологии.

Тип Плоские черви
(PLATHELMINTHES).

Класс Сосальщики.
(TREMATODES)

Систематика и морфология.

Медицинская гельминтология-

раздел паразитологии, изучающий паразитических червей и вызываемые ими заболевания у человека, а так же методы борьбы с ними.

Гельминтозы- болезни, вызываемые паразитическими червями.

Гельминты относятся к группе Vermes, объединяющей сравнительно низкоорганизованных беспозвоночных животных.

ПРИЗНАКИ:

- многоклеточность,
- строение тела из трех зародышевых листков,
- двубоковая симметрия,
- удлинённая форма тела,
- наличие кожно- мускульного мешка.

Классификация гельминтозов:

1. нематодозы (круглые черви):

аскаридоз

трихоцефалез

энтеробиоз

трихинеллез

2. трематодозы (сосальщики):

описторхоз, фасциолез

3. цестодозы (ленточные черви):

дифиллоботриоз

тениаринхоз

тениоз

4. тропические гельминтозы:

шистосомозы

Тип плоские черви .

К данному типу относятся сосальщики (Trematoda), ленточные (Cestoidea), имеющие медицинское значение.

Общая характеристика:

- трехслойность (т.е. развитие экто.,эндо.,мезодермы у эмбрионов)
- отсутствие полости тела
- наличие кожно- мускульного мешка
- двубоковая симметрия
- форма тела, сплюснутая в спинно- брюшном направлении
- наличие развитых систем органов(мышечной, пищеварительной, выделительной, нервной и половой)

Трематодозы-

глистные заболевания, вызываемые различными представителями класса сосальщиков.

Морфология.

Характеризуются отсутствием членистости, наличием примитивной пищеварительной системы и в большинстве случаев листовидной или ланцетовидной формой тела.

Средняя длина тела 5-8 см.

Тело покрыто кутикулой, у некоторых снабжена шипиками.

Кутикула вместе с периферической мускулатурой образует кожно-мускульный мешок, заключающий в себя все внутренние органы паразита.

Есть присоски- служат для фиксации и передвижения тела.
Ротовая- на переднем конце тела, на дне ее –ротовое отверстие.
Брюшная- кзади от ротовой присоски.
С помощью примитивной мышечной систем способны удлинять или расширять свое тело.



Представители класса Сосальщиков(трематод).

Печеночный сосальщик (*Fasciola hepatica*).

-Тело листовидное, с обособленным коническим передним концом.

Размеры (20-30)*(8-12)мм.

Большая часть кутикулы покрыта мелкими шипиками.

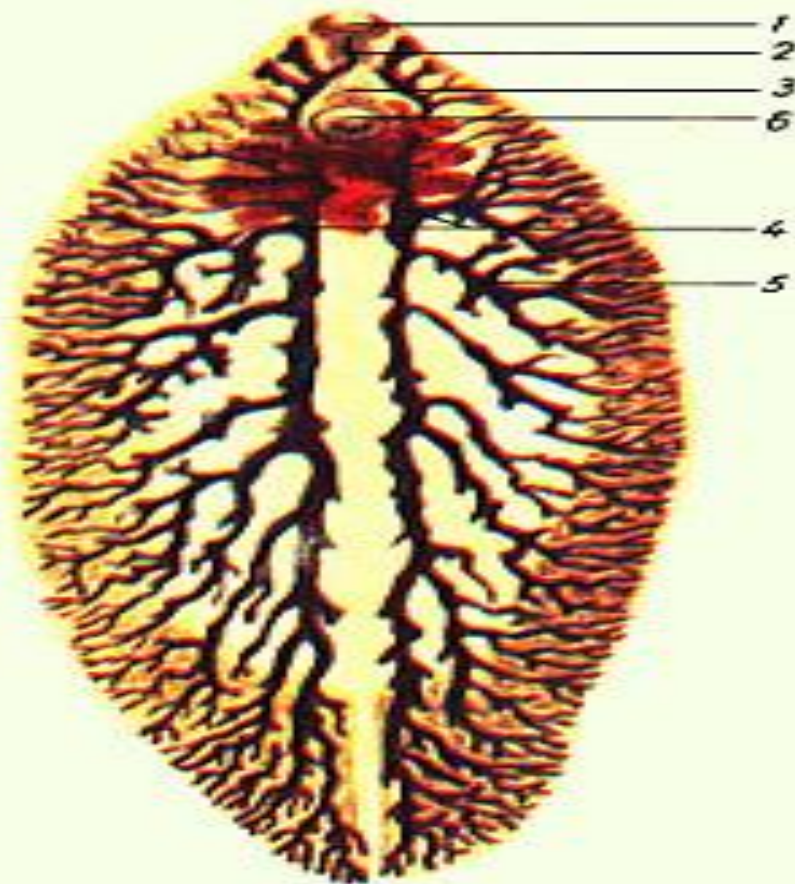
Обе присоски сближены, ротовая имеет меньший диаметр.

-Пищеварительный аппарат состоит из развитой глотки, короткого пищевода и 2-х кишечных каналов, доходящих до заднего конца. Кишечник лежит ассиметрично.

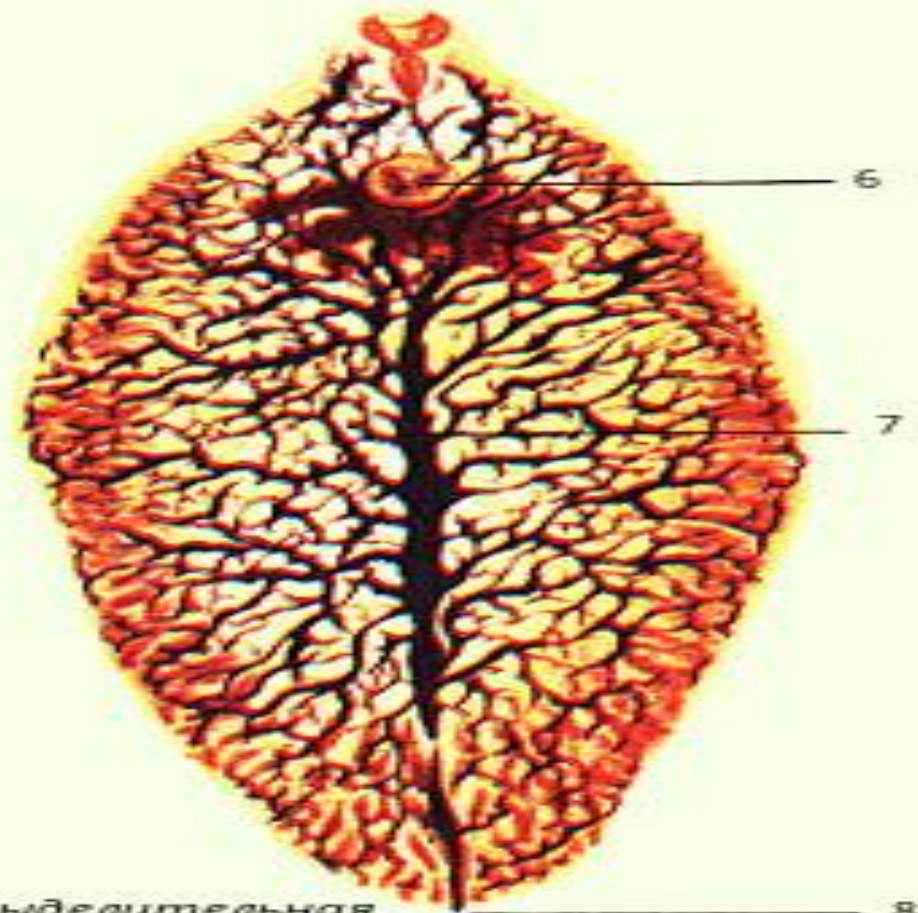
-2 ветвистых семенника- один позади другого, соединяются впереди брюшной присоски.

-По сторонам тела – желточники. Семяприемника нет.

-Небольшая петлистая матка- между протоками желточников и брюшной присоской.



Пищеварительная
и нервная системы



Выделительная
система

Печеночный сосальщик (*Fasciola hepatica*)

рис. с натуры Г.И. Килькинова

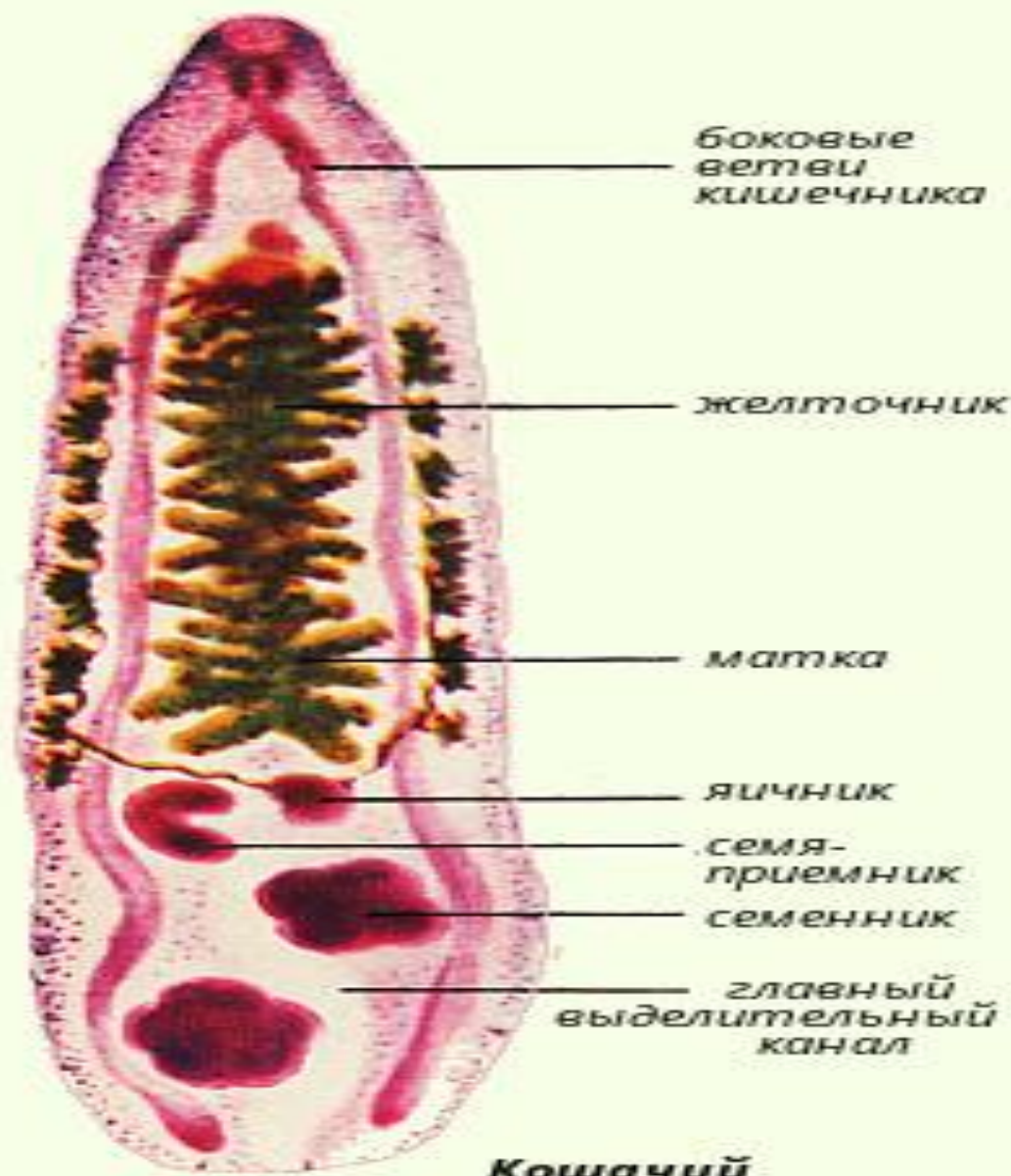
1-ротовая присоска и ротовое отверстие, 2-глотка, 3-пищевод,
4 - главные ветви кишечника, 5 - боковые ветви кишечника,
6 - брюшная присоска, 7 - главный выделительный ствол,
8 - выделительное отверстие

Сибирский сосальщик (Opisthorchis felineus)

Плоское тело, длиной 4-13мм, шириной 1-3,мм.

Ротовая присоска у переднего конца тела, брюшная – на границе первой и второй четвертей тела.

Пищевод в 3 раза длиннее глотки.



**Кошачий,
или сибирский, сосальщик
(*Opisthorchis felinus*)**