

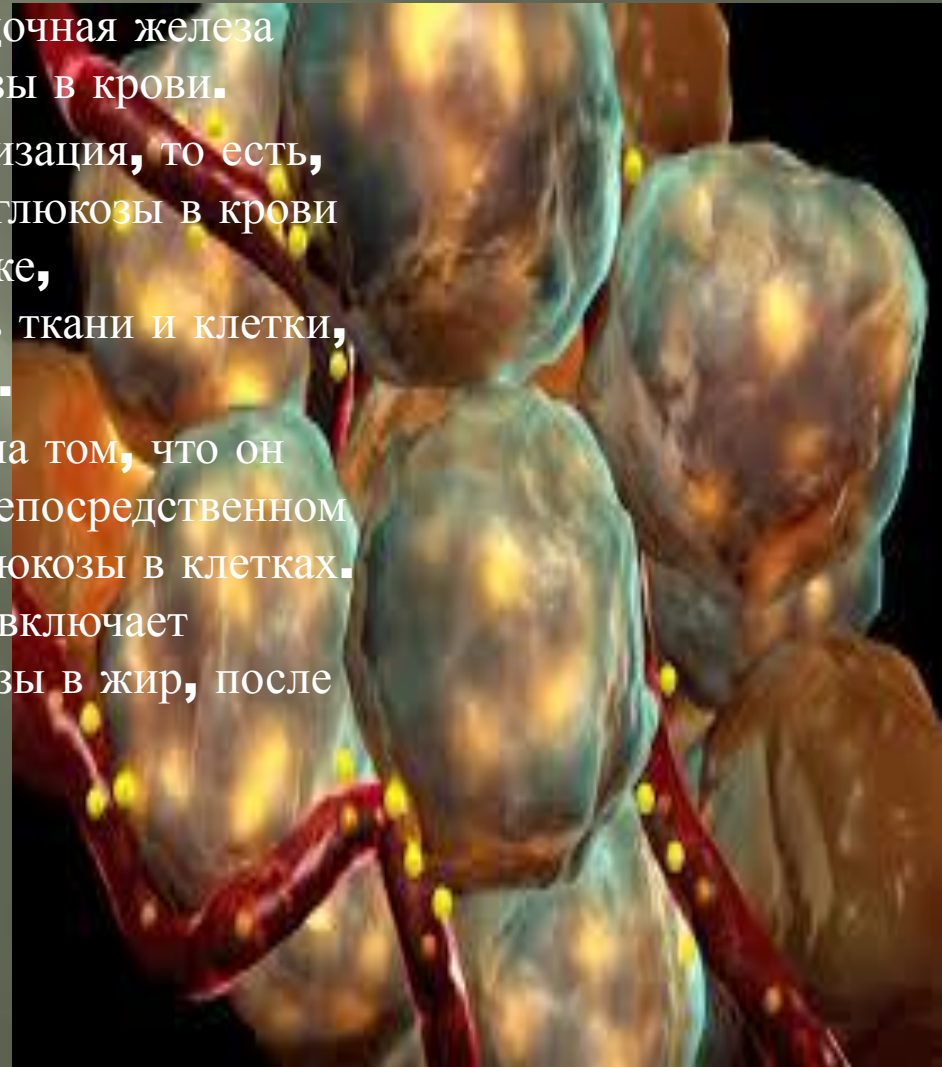
# ОСОБЕННОСТИ ИНСУЛИНОТЕРАПИИ ПРИ САХАРНОМ ДИАБЕТЕ 2 ТИПА

# Что такое инсулин?

- Инсулин это гормон белкового происхождения, который вырабатывает поджелудочная железа после повышения уровня глюкозы в крови.

Действие инсулина — нормализация, то есть, снижение повышенного уровня глюкозы в крови до нормального значения, а также, транспортировка этой глюкозы в ткани и клетки, чтобы предоставить им энергию.

Действие инсулина основано на том, что он образует жир, именно при его непосредственном участии формируются запасы глюкозы в клетках. При избытке глюкозы организм включает механизм преобразования глюкозы в жир, после чего он откладывается на теле.



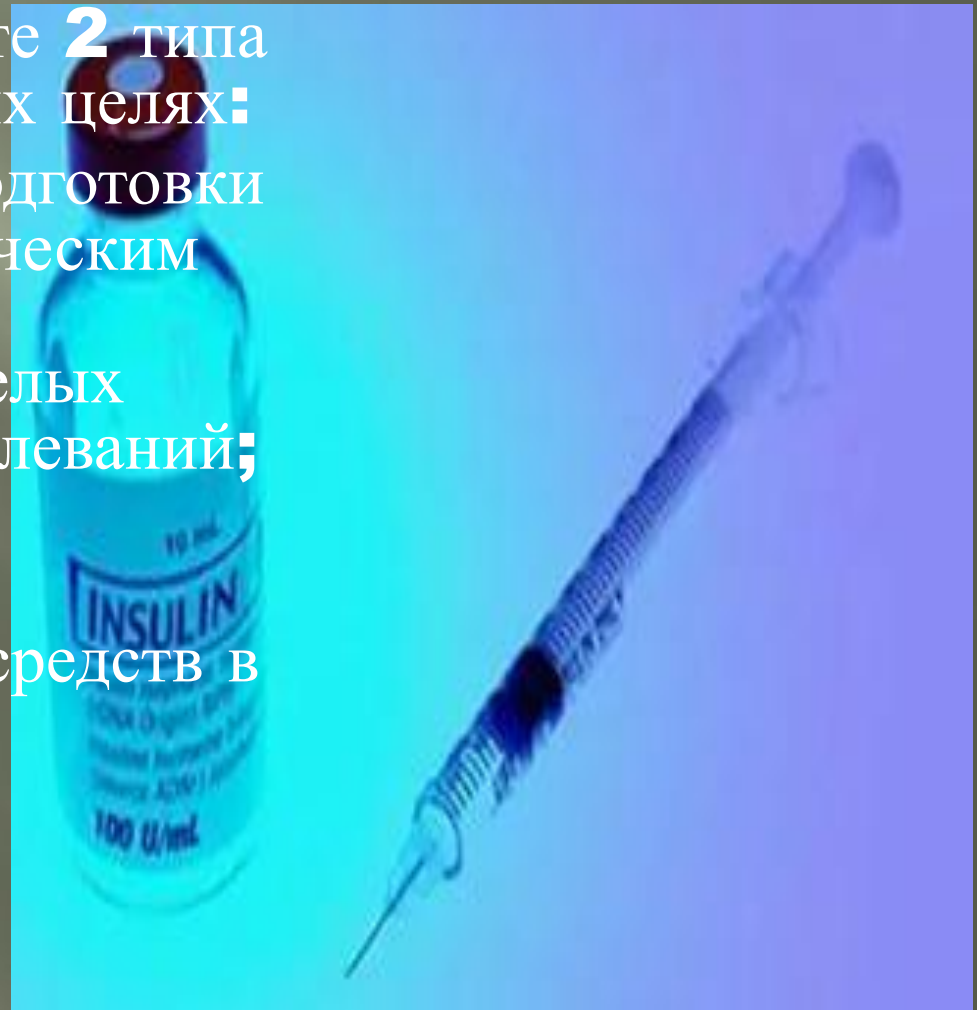
# Сахарный диабет 2 типа

- ▣ Сахарный диабет 2 типа принято называть инсулин-зависимым. Но на сегодняшний день установлено, что почти все пациенты, страдающие данным типом диабета, на определенной стадии заболевания нуждаются в применении инсулина. В терапии диабета 2 типа главное не упустить момент и своевременно назначить инсулин.



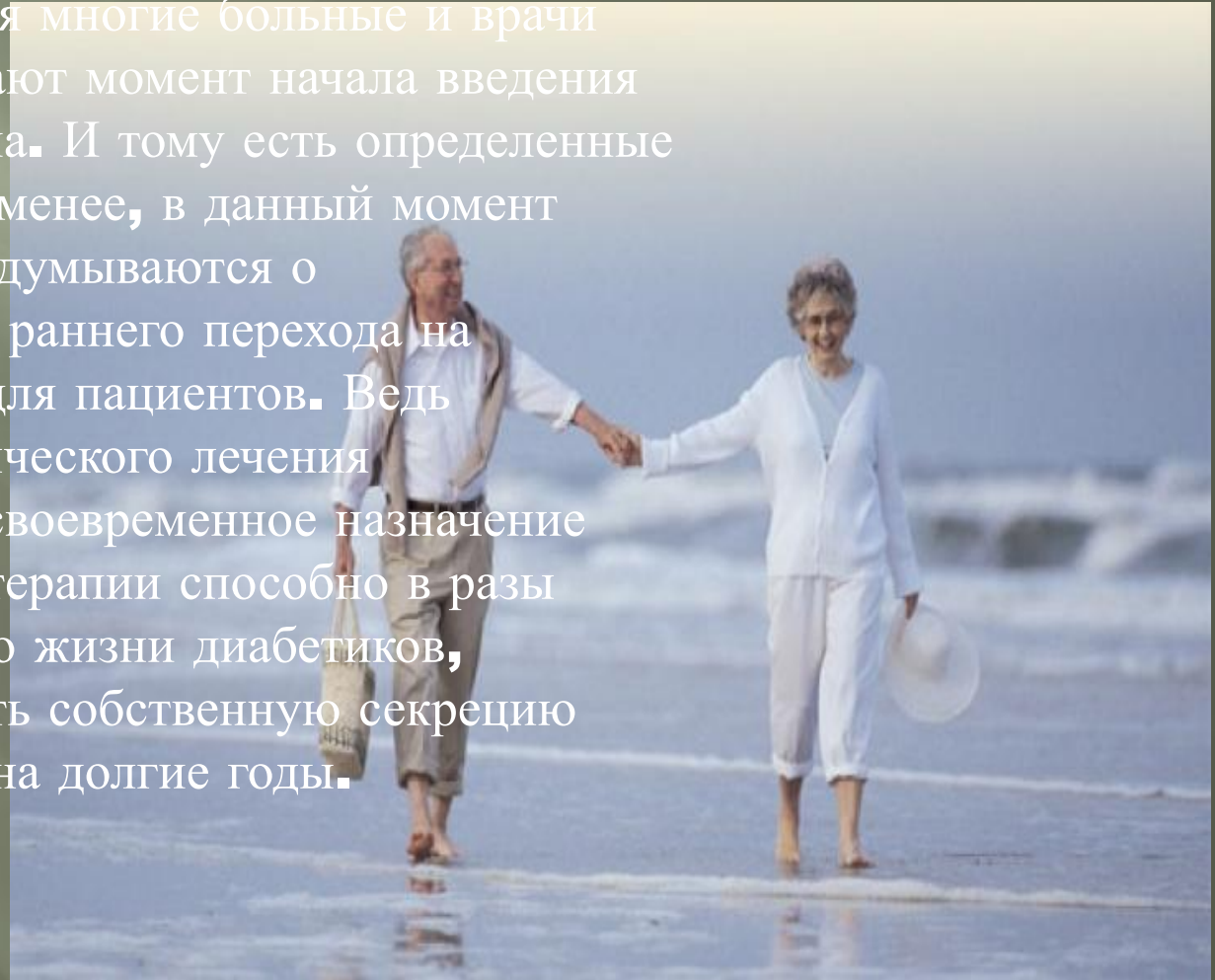
# Когда рекомендуют инсулин при СД 2 типа?

- Инсулин при диабете **2** типа рекомендуют в таких целях:
- -временно – для подготовки больного к хирургическим операциям или при возникновении тяжелых инфекционных заболеваний;
- -постоянно – при неэффективности сахароснижающих средств в таблетках.



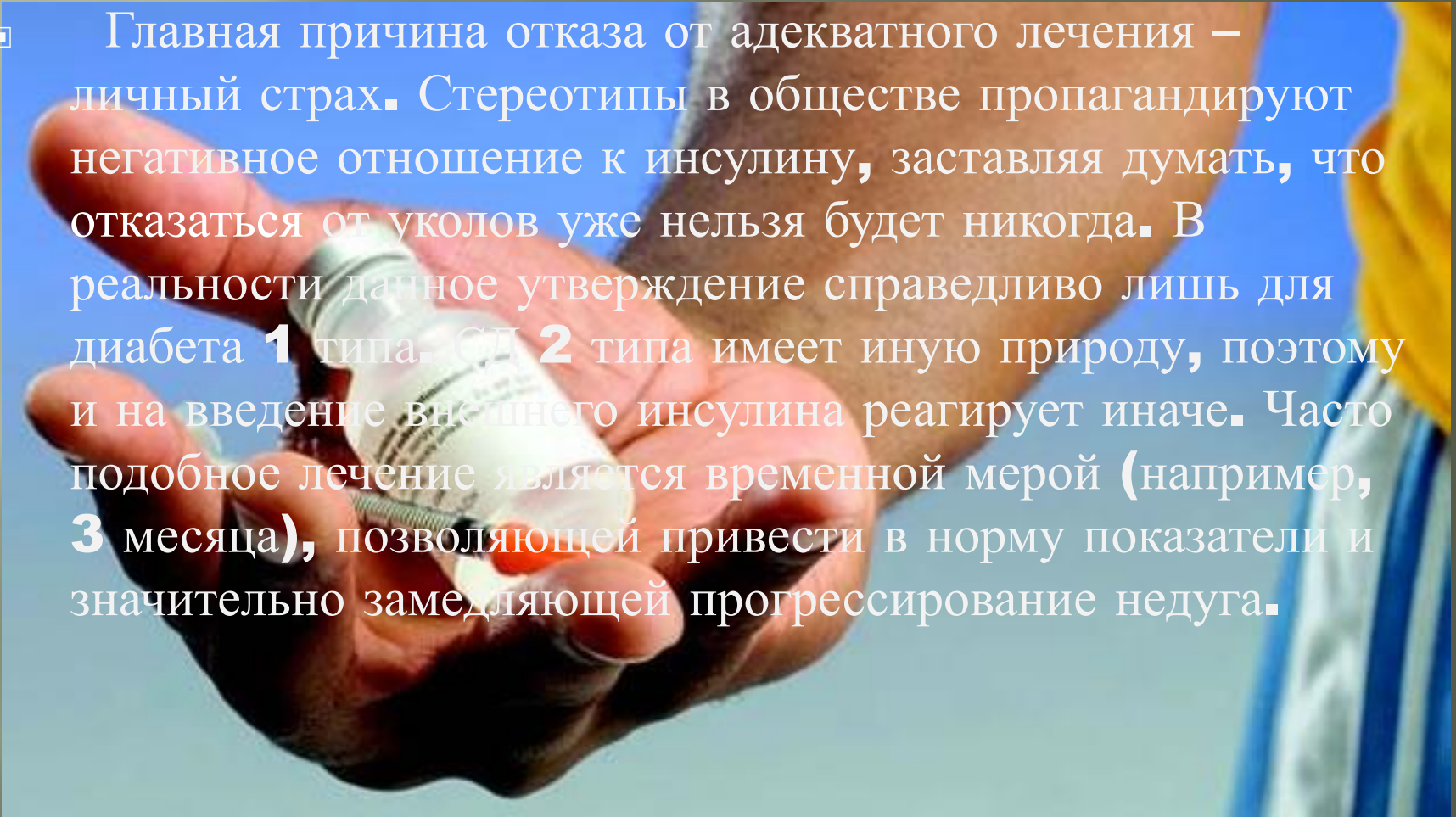
# Сахарный диабет 2 типа

- В настоящее время многие больные и врачи усиленно оттягивают момент начала введения внешнего инсулина. И тому есть определенные причины. Тем не менее, в данный момент ученые всерьез задумываются о целесообразности раннего перехода на гормонотерапию для пациентов. Ведь результаты практического лечения показывают, что своевременное назначение именно инсулинотерапии способно в разы улучшить качество жизни диабетиков, позволяя сохранить собственную секрецию важного гормона на долгие годы.



# Сахарный диабет 2 типа

- Главная причина отказа от адекватного лечения – личный страх. Стереотипы в обществе пропагандируют негативное отношение к инсулину, заставляя думать, что отказаться от уколов уже нельзя будет никогда. В реальности данное утверждение справедливо лишь для диабета **1** типа. СД **2** типа имеет иную природу, поэтому и на введение внешнего инсулина реагирует иначе. Часто подобное лечение является временной мерой (например, **3** месяца), позволяющей привести в норму показатели и значительно замедляющей прогрессирование недуга.



Длительность периода от первых симптомов диабета **2** типа до необходимости постоянного введения инсулина напрямую зависит от **2** факторов. А именно от снижения работоспособности бета-клеток и усиления инсулинорезистентности. Существенно сокращает продолжительность данного периода состояние постоянной гипергликемии.



# Абсолютные показания для назначения инсулина!

## Diabetes

### Symptoms and complications

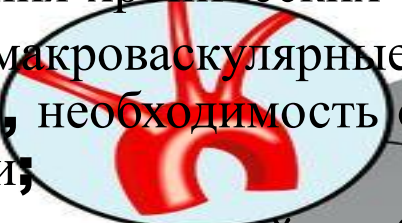
- -признаки недостатка инсулина (например, снижение веса, наличие симптомов декомпенсации диабета **2** типа);
- -наличие кетоацидоза и (или) кетоза;
- -любые острые осложнения сахарного диабета **2** типа;
- -обострения хронических болезней,
- -острые макроваскулярные патологии (инсульт, гангрена, инфаркт), необходимость оперативного лечения, тяжелые инфекции;
- -впервые выявленный диабет **2** типа, который сопровождается высоким сахаром в течение суток и натошак, не учитывая массу тела, возраст, предполагаемую продолжительности заболевания;
- -впервые выявленный сахарный диабет **2** типа при наличии аллергии и других противопоказаний к применению препаратов от сахара в таблетках.



Skin infections



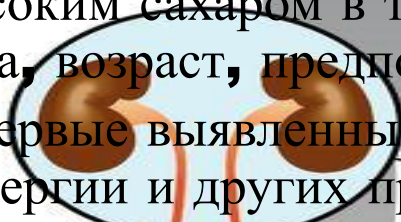
Diabetic retinopathy



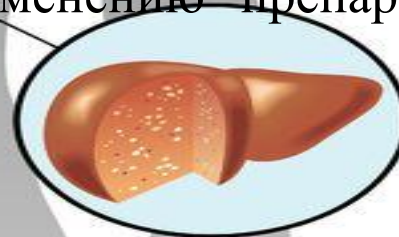
Atherosclerosis



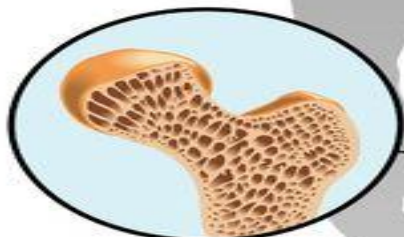
Heart damage



Permanent kidney damage



Fatty liver



Osteoporosis