

Отработка

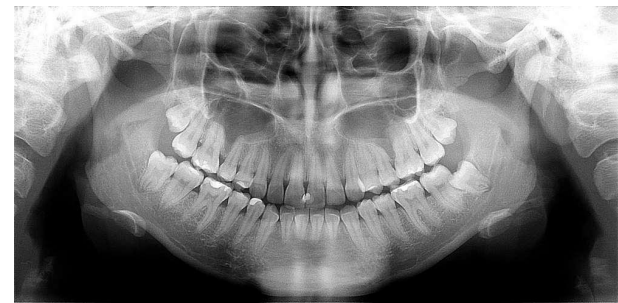
Тема: особенности протезирования в
ортопедической стоматологии

Попова Юлия, 201 стом

В клиниках Израиля очень большое значение уделяют именно диагностике. Одному пациенту могут провести множество методов обследования для более точного установления диагноза

особенности обследования в ортопедической стоматологии в Израиле

- **Исследования с помощью цифровых интрооральных оптических камер.** Эти приборы дают возможность проводить съемку с высоким разрешением ротовой полости больного. Технические свойства данных устройств позволяют многократно увеличить изображение слизистой оболочки рта и зубной поверхности;
- **Прицельное рентгенологическое обследование зубного ряда.** Проводится при помощи современного радиовизиографа, который дает возможность получить локальное изображение проблемной зоны, не причиняя вред организму рентгеновскими лучами;
- **Компьютерная томография.** Современный способ трехмерного обследования органов, анатомических структур и систем человека, позволяющий с применением рентгена получить детальную картину проблематики зубного ряда.
- **Ортопантограмма.** В современных больницах стоматологии Израиля — это наиболее эффективный диагностический метод. Специальный прибор дает возможность увидеть панорамное изображение зубного ряда, по которому стоматолог определяет послойное и взаимное расположение любого зуба больного. Метод также позволяет контролировать качество установки пломбы, составить план дальнейшего лечения и определить прогноз результата.



особенности обследования в ортопедической стоматологии в Израиле

- **Стоматологический микроскоп** позволяет врачу в значительном увеличении рассмотреть все зубные дефекты, которые невозможно увидеть невооруженным глазом. Использование его в стоматологии значительно повышает качество работы и лечения.
- **Термометрические методы диагностики** зубных тканей применяются для уточнения диагноза, например, чтобы четко отличить пульпита от кариеса и периодонтита.
- **Электрометрические методы диагностики** исследуют чувствительность пульпы зуба, выявляют периодонтит и патологии челюстных тканей.
- **Лабораторные методы диагностики** назначают до проведения хирургического вмешательства.

