

Особливості діагностики, лікування та профілактики токсокарозу собак в умовах притулку “Милосердя”



Підготував студент
Рижов А.В.

Науковий керівник:
к.вет.н., Соболта А.Г.

МЕТА ТА ЗАВДАННЯ РОБОТИ

- вивчення епізоотичної ситуації по токсокарозу собак в умовах притулку;
- проведення діагностичних досліджень;
- вивчити в порівняльному аспекті ефективність антгельмінтиків за токсокарозу собак;
- розробити схему профілактичних заходів за токсокарозу собак;
- визначити економічну доцільність використання Альбендазолу-20 та Іверміколу 1%.
-

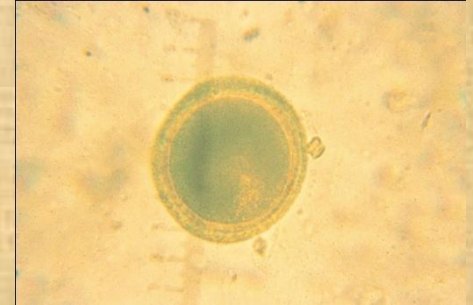
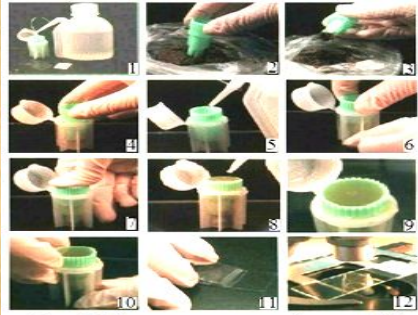
- Об'єктами досліджень були собаки культурних порід та безпородні для дослідження були відібрані: Фокстерє'р – 3; Німецька вівчарка – 4; Ротвейлер – 5; Безпородні собаки - 8. Користувались клінічними, епізоотичними, гельмінтологічними методами досліджень на виявлення яєць токсокар.

Використовували сучасні паразитологічні методи досліджень.

Матеріал: (фекалії собак, які досліджували на яєць токсокар



- Дослідження проводились на базі притулку “Милосердя” та на кафедрі паразитології та іхтіопатології Львівського національного університету ветеринарної медицини та біотехнологій імені С.З. Гжицького.



Таблиця 5.1

Інвазування собак гельмінтами травного тракту

Вид гельмінта	EI, %
<i>Uncinaria stenocephala</i>	23,4
<i>Toxocara canis</i>	75,0
<i>Trichuris vulpis</i>	42,3
<i>Dipylidium caninum</i>	18,6

За дослідження 20-ти проб ґрунту на наявність яєць токсокар у прилеглий до притулку території 14 виявилися позитивними (70,0 %).

Таблиця 5.4

Показники інтенсивності інвазії та екстенсивності у собак дослідних груп до і після проведення дегельмінтизації Іверміколом 1 % та Альбендазолом 20 (n=5)

Групи досліджуваних тварин	Терміни досліджень						
	на 1-шу добу	на 7-у добу			на 14-ту добу		
		П, яєць токсокар /1 г.	П, яєць токс окар / г	ІЕ, %	ЕЕ, %	П, яєць токсокар / г	ІЕ, %
Хворі тварини	12,2	13,1	-	-	12,6	-	-
Оброблені Іверміколом 1 %	14,4	1,4	90,0	80,0	0,0	100,0	100,0
Оброблені Альбендазолом 20	14,5	9,7	67,0	40,0	1,4	90,0	60,0



**Розрахунки лікувальних доз, ціни та економічного ефекту на 1 грн
Іверміколу 1 % та Альбендазолу 20 за токсокарозу собак**

Препарат	Лікувальна доза	Ціна за (мл) у грн	На 1 грн витрат
Івермікол 1 %	0,2 мл / 10 кг маси тіла	1,03	3, 80
Альбендазол 20	12,5 мл / 10 кг маси тіла	0,40	3, 60

•ВИСНОВКИ

•Найбільш уражені токсокарозом молоді собаки до 6-и місяців.

Найбільш ефективним лікарськими препаратами при нематодозах шлунково-кишкового тракту собак є Івермікол 1 % та Альбендазол 20.

Одним з основних джерел зараження популяції м'ясоїдних є ґрунт, який уражений яйцями токсокар на 70,0 %.

На 1 грн. ветеринарних витрат отримана економічна ефективність за лікування Іверміколом 1 % склала 3, 80 грн., Альбендазолом 20 – 3, 60 грн.

Дякую за увагу

