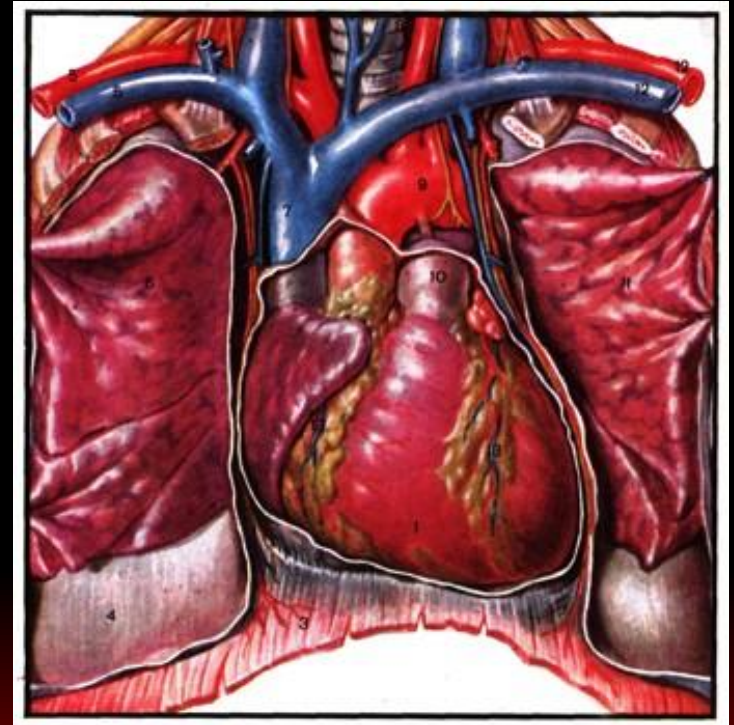


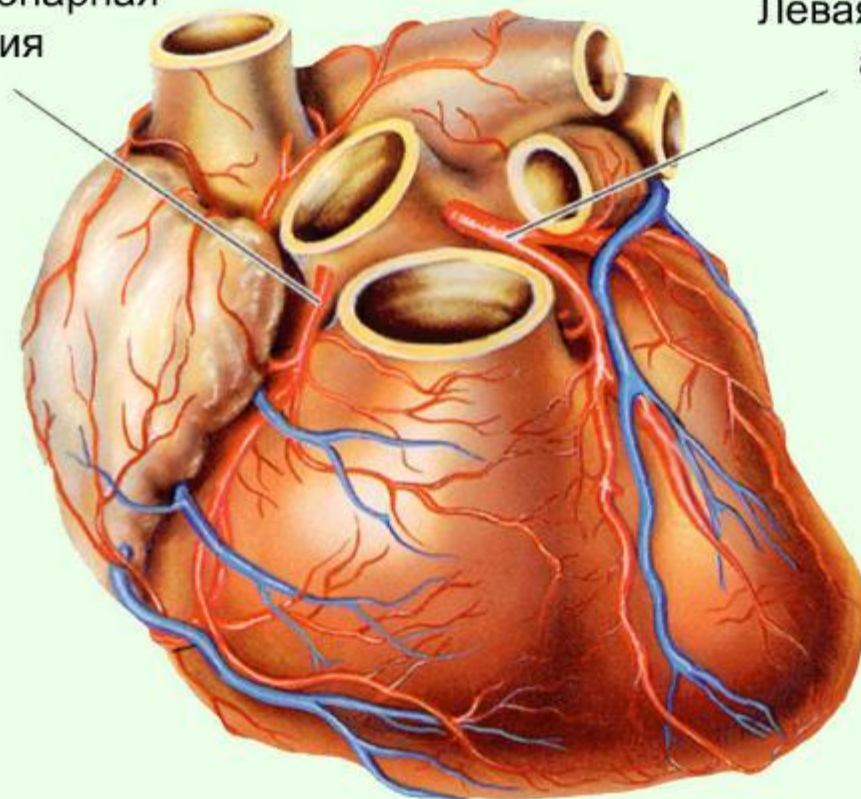
ОСТАНОВКА СЕРДЦА

В результате несчастного случая (тяжелая травма, утопление, поражение электрическим током или молнией, тяжелое отравление и т.д.) у человека может произойти остановка сердца или как говорят медики «состояние клинической смерти». Состояние клинической смерти длится обычно 4-5 минут, затем в организме пострадавшего начинают развиваться необратимые процессы против которых медицина бессильна (биологическая смерть).



Правая коронарная
артерия

Левая коронарная
артерия



При инфаркте перекрытие или сужение одного из коронарных сосудов прекращает поступление крови и кислорода к части сердечной мышцы. Вся сердечная мышца, питавшаяся от перекрытой или суженной артерии, погибает.

ПРИЧИНЫ И ПРИЗНАКИ ОСТАНОВКИ СЕРДЦА

Сердце может остановиться (перестать сокращаться) от различных причин: спазма коронарных сосудов, острой сердечной недостаточности, инфаркта миокарда, инсульта, тяжелой травмы, поражения молнией или электрическим током и т.д. Признаки внезапной остановки сердца - резкая бледность, потеря сознания, исчезновение пульса на сонных артериях, прекращение дыхания или появление редких, судорожных вдохов, расширение зрачков. [Сердце. \(Статья\)](#)

СИМПТОМЫ КЛИНИЧЕСКОЙ СМЕРТИ

- отсутствие пульса на крупных сосудах, в том числе на шее
- прекращение самостоятельного дыхания
- расширение зрачков
- отсутствие их реакции на свет.

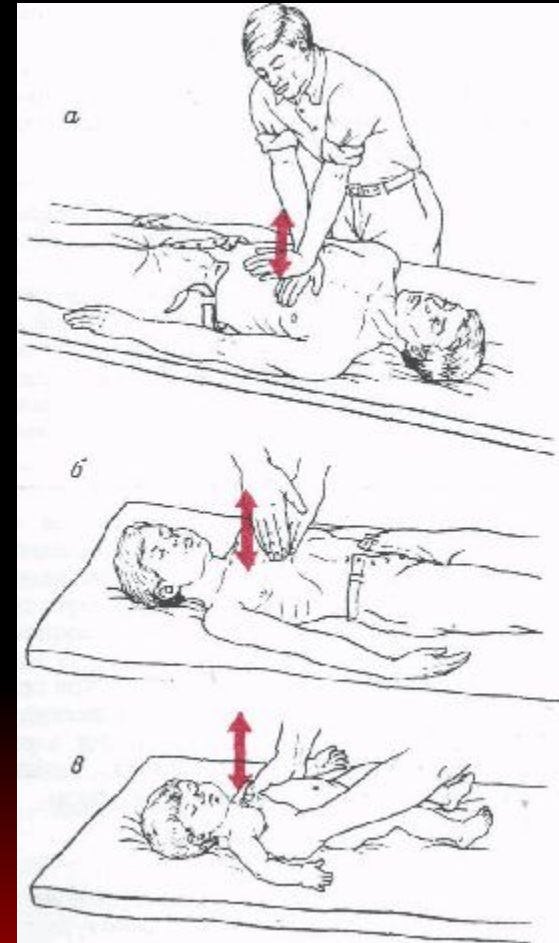
Продолжительность клинической смерти зависит от температуры окружающей среды. Чем ниже температура, тем больше продолжительность.





В случае наступления клинической смерти пострадавшему необходимо сделать непрямой массаж сердца и искусственное дыхание (реанимация), что может обеспечить необходимое для жизни организма кровообращение и кислород, но и заставить внезапно остановившееся сердце вновь самостоятельно сокращаться.

Непрямой массаж сердца и искусственное дыхание **не следует** проводить если пострадавший без сознания, но у него присутствует дыхание и работает сердце.



Искусственное дыхание **нельзя** проводить при открытом повреждении грудной клетки или при подозрении на перелом ребер, так как можно травмировать сосуды и усилить кровотечение.





- **Признаками правильности проведения непрямого массажа сердца и искусственного дыхания являются сокращение (сужение) зрачков и появление их реакции на свет.**

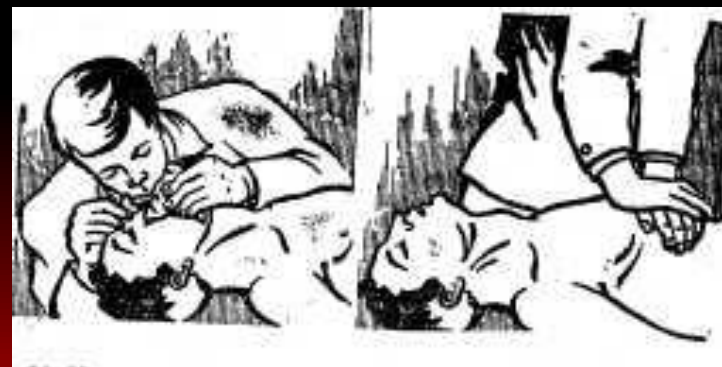
- При успешных действиях по оживлению, пострадавшего доставляют в лечебное учреждение, соблюдая особую осторожность, так как возможна повторная остановка сердца и дыхания (в этом случае все реанимационные мероприятия повторяют)



Фото ИТАР-ТАСС

Правила реанимации:

- 1. Пострадавшего укладывают лицом вверх на любое ровное твердое покрытие (при мягком покрытии эффективность непрямого массажа сердца не достигается). Под плечи подкладывают валик, что обеспечивает запрокидывание головы и предотвращает западание языка, которое препятствует проведению искусственного дыхания.



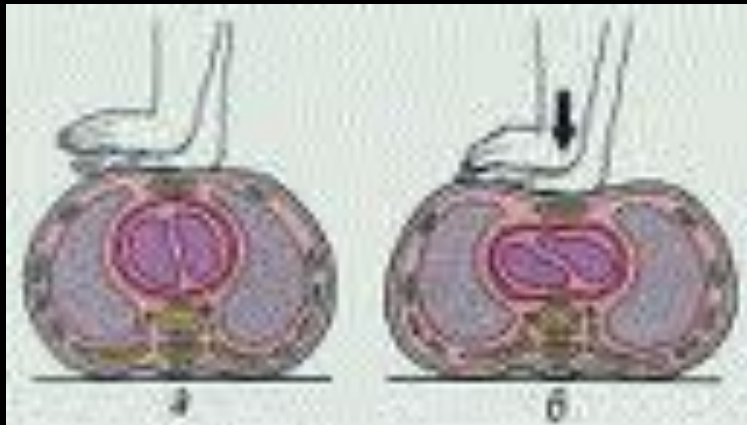
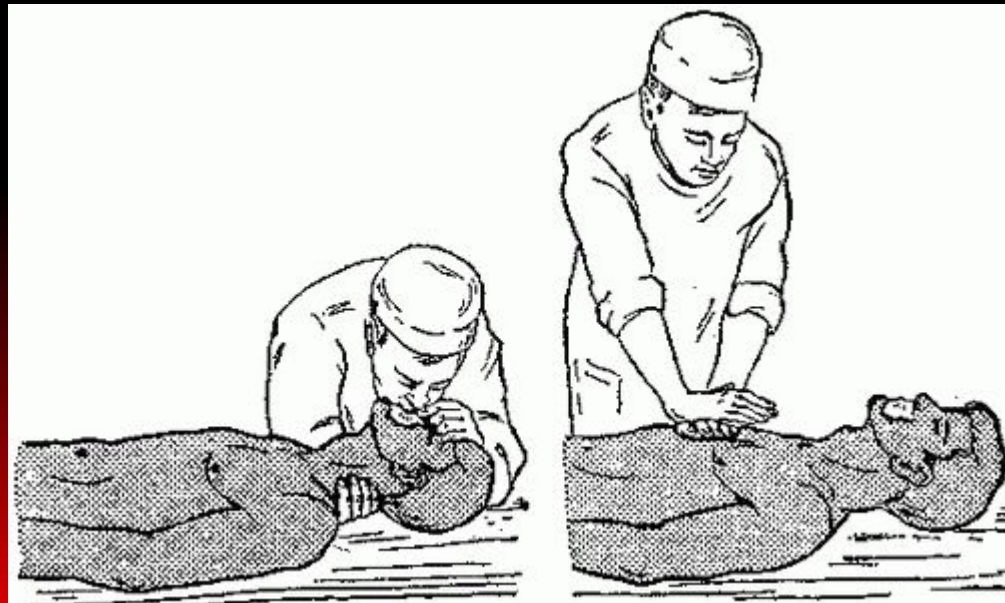


Рис. 3.7. Схема непрямого массажа сердца: а - наложение рук на грудную; б - нажатие на грудную.

- 2. Оказывающий помощь становится слева от пострадавшего, руки кладет одна на другую на нижнюю треть грудной клетки и ритмично надавливает на нее (одно нажатие в 2 секунду), при этом сердце пострадавшего сдавливается между грудной клеткой и позвоночником, а кровь из полостей сердца выталкивается в кровеносные сосуды. Массажные движения должны быть достаточно энергичными, но не грубыми.

- 3. Массаж сердца проводится одновременно с искусственным дыханием. Приступая к искусственному дыханию, очищают (с помощью марли, платка и т. д.) полости рта и носа пострадавшего от крови, слизи, инородных тел или жидкости, удаляют съемные зубные протезы.



- 4. Зажав пострадавшему нос, плотно прижимают свой рот к его открытому рту и после глубокого вдоха делают сильный выдох в рот пострадавшего. Можно провести искусственное дыхание другим способом: зажав рот пострадавшему, вдвуть воздух через нос. Об эффективности искусственного дыхания свидетельствует появление у пострадавшего дыхательных движений грудной клетки в такт с вдвванием воздуха. Искусственное дыхание можно делать через платок или несколько слоев марли.



- 5. Если около пострадавшего находится один человек, он производит искусственное дыхание и массаж в следующем порядке: два три вдувания через рот или нос, шесть—восемь нажатий на грудную клетку. Если около пострадавшего находятся двое, то один вызывает скорую помощь, а другой производит искусственное дыхание и непрямой массаж сердца. Затем один производит непрямой массаж сердца, другой — искусственное дыхание в следующем ритме: одно вдувание воздуха — пять массажных движений.

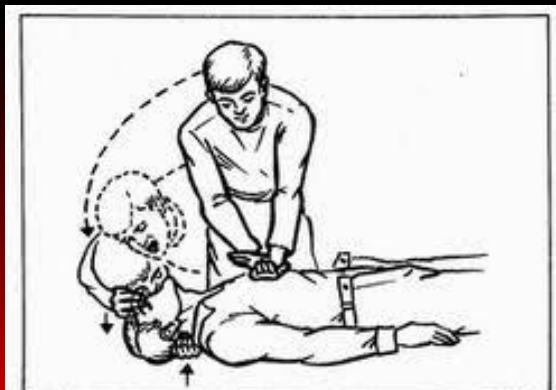


Рис. 19. Наружный массаж сердца и искусственная вентиляция легких одним человеком

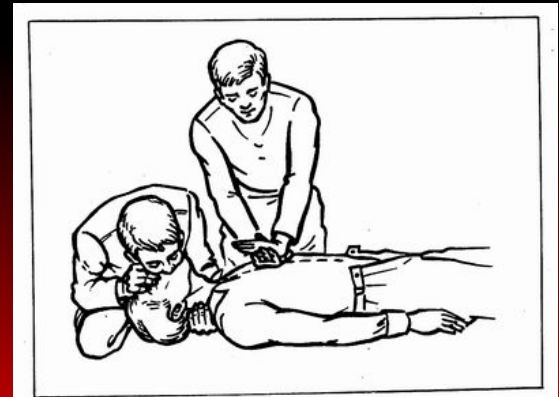


Рис. 20. Наружный массаж сердца и искусственная вентиляция легких вдвоем

- *6. Массажные движения и искусственное дыхание требуют физической силы и выносливости, поэтому лицам, оказывающим помощь, каждые 5—7 мин. следует меняться местами.*

- 7. При наличии около пострадавшего трех человек наиболее выносливые приступают к искусственному дыханию и непрямому массажу сердца, а третий вызывает скорую и принимает меры к доставке пострадавшего в лечебное учреждение.

Мероприятия по непрямому массажу сердца и искусственному дыханию не должны прерываться на протяжении всего пути в больницу.

