

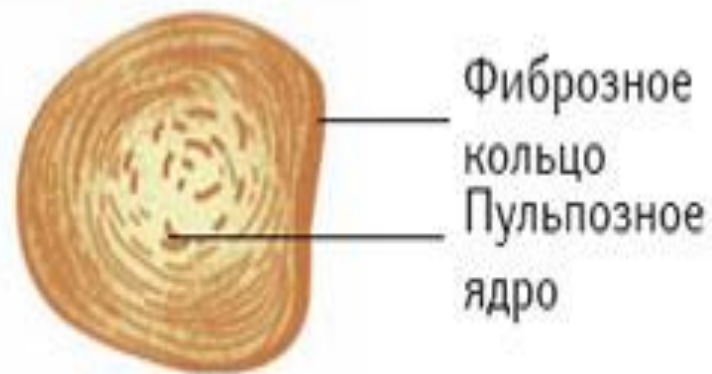
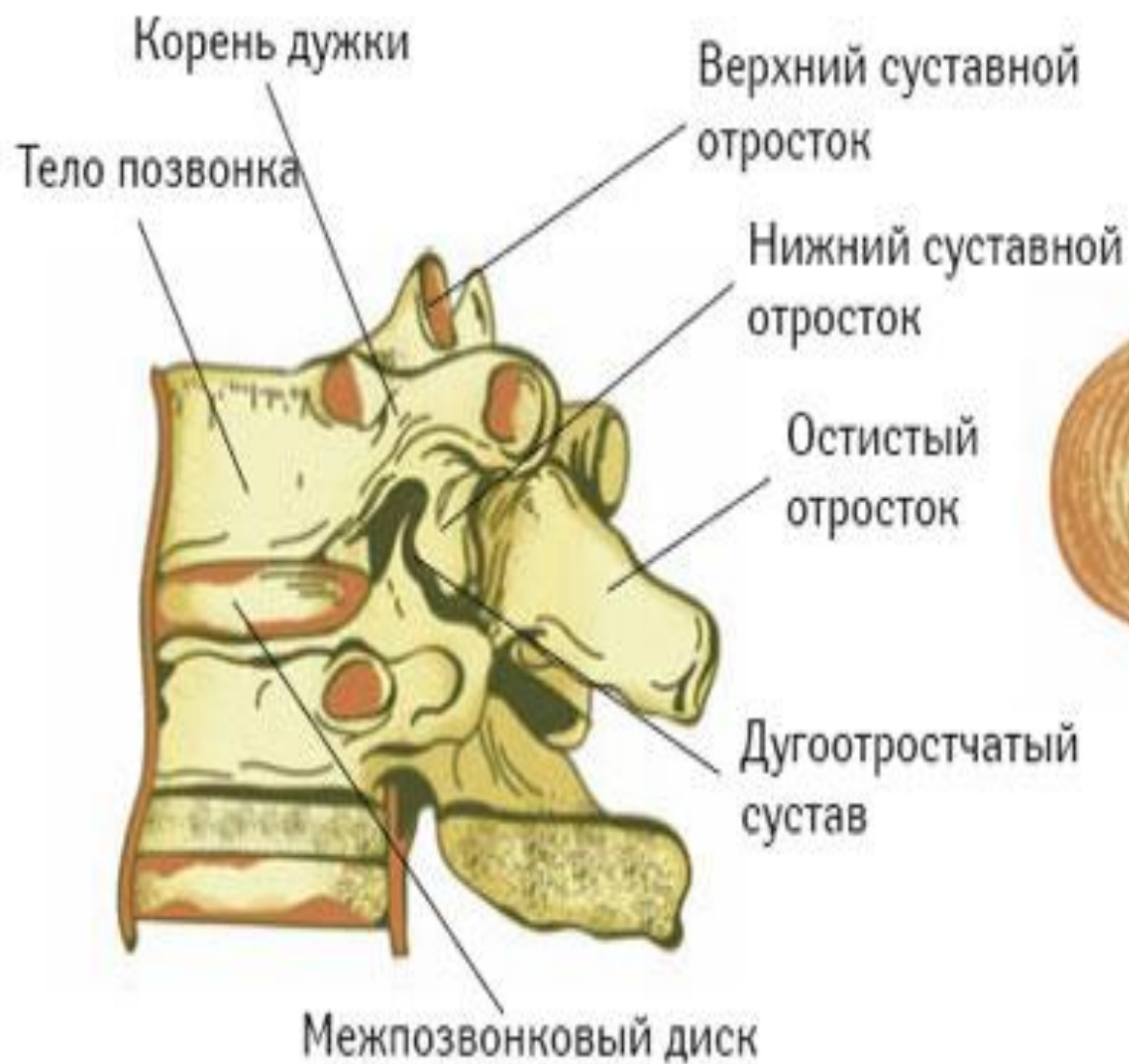
# Остеохондроз ПОЗВОНОЧНИКА



# Анатомия позвоночника.

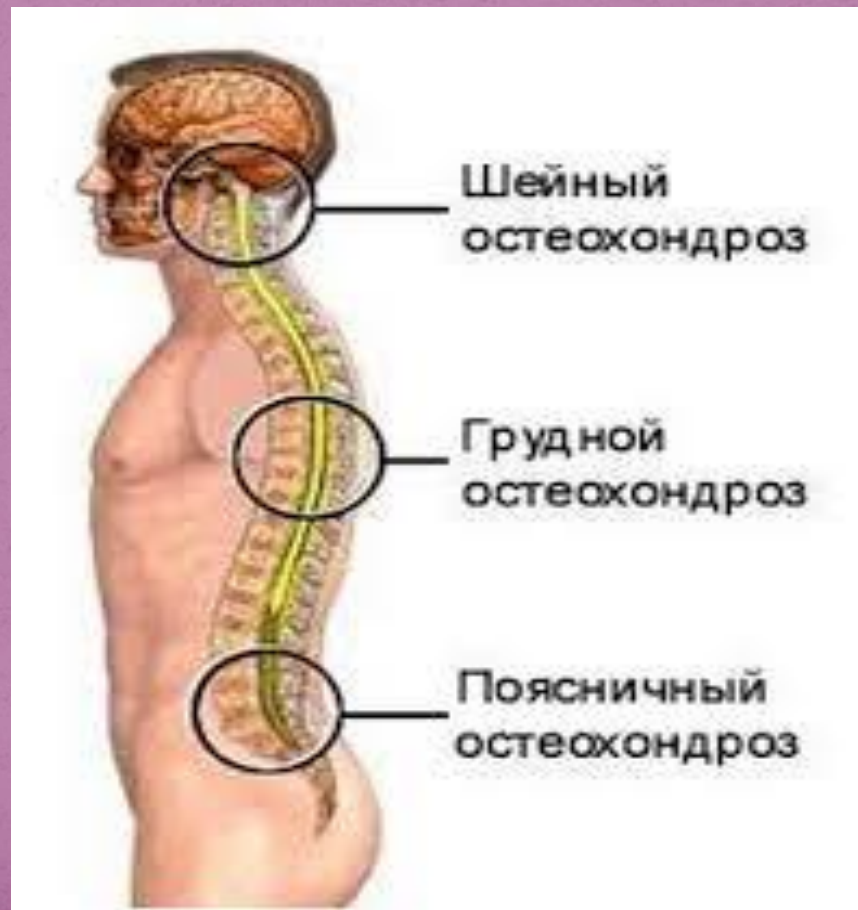
- **Позвоночный столб** состоит из отдельных костных сегментов - позвонков, накладывающихся последовательно один на другой и относящихся к коротким губчатым костям. Между телами позвонков располагаются хрящевые прослойки — межпозвоночные диски. Они выполняют функцию амортизаторов и обеспечивают подвижность позвоночника. Каждый позвонок состоит из тела и дуги, которые ограничивают позвоночное отверстие, находящееся между ними, а также отростков — остистого, поперечных и суставных.
- Верхние дуги позвонков окружают спинной мозг, отростки сочленяют позвонки между собой, к ним прикрепляются мышцы. Вместе отверстия позвонков формируют позвоночный канал, являющийсяместилищем спинного мозга.





Межпозвонковый диск  
в разрезе

Остеохондроз позвоночника – дегенеративное поражение межпозвоночного диска с реактивными изменениями тел позвонков





# Причины

- наследственная (генетическая) предрасположенность;
- нарушение обмена веществ в организме, инфекции, интоксикации;
- избыточный вес;
- неправильное питание (недостаток микроэлементов и жидкости);
- возрастные изменения;
- травмы позвоночника (ушибы, переломы);
- нарушение осанки, искривление позвоночника, плоскостопие;
- малоподвижный образ жизни;
- длительное воздействие неудобных поз в положении стоя, сидя, лежа,
- чрезмерные физические нагрузки
- беременности у женщин;
- резкое прекращение регулярных тренировок
- нервное перенапряжение, стрессовые ситуации;
- курение;

# СИМПТОМЫ

- **постоянные ноющие боли в спине, чувство онемения и ломоты в конечностях;**

- **усиление болей при резких движениях, физической нагрузке**

- **при остеохондрозе шейного отдела позвоночника: боли в руках, плечах, головные боли, шум в голове, головокружение**

- **при остеохондрозе грудного отдела позвоночника: боль в грудной клетке (как «кол» в груди), в области сердца и других внутренних органах;**

- **при остеохондрозе пояснично-крестцового отдела позвоночника: боль в пояснице, иррадиирующая в крестец, нижние конечности, иногда в органы малого таза;**



# Рентгенографические признаки остеохондроза

- снижение высоты межпозвоночных дисков
- склероз замыкательных пластинок
- клювовидные разрастания (остеофиты)
- локальный сколиоз
- спондилолистез
- локальный кифоз (вместо лордоза)

# Патогенез неврологической симптоматики

- раздражение сосудов и нервов, спазм сосудов
- компрессия сосудисто-нервного пучка
- отек (перивазальный, отек корешка)
- реактивный процесс со стороны отдаленных структур
- аутоиммунные реакции



# Клинические проявления остеохондроза

- различают рефлекторные и компрессионные синдромы.
- К **компрессионным** относят синдромы, при которых над указанными позвоночными структурами натягиваются, сдавливаются и деформируются корешок, сосуд или спинной мозг.

- К *рефлекторным* относят синдромы, обусловленные воздействием указанных структур на иннервирующие их рецепторы, главным образом окончания возвратных спинальных нервов. Их раздражение вызывает рефлекторное напряжение (дефанс) иннервируемых мышц – рефлекторно-тонические нарушения, рефлекторные сосудистые или дистрофические нарушения.



Одним из частых проявлений этого состояния является **люмбаго**. Больной как бы застывает в неудобном положении, не может разогнуться. Попытка изменить положение туловища провоцирует усиление боли. Наблюдается обездвиженность всей поясничной области, уплощение лордоза, иногда развивается сколиоз.



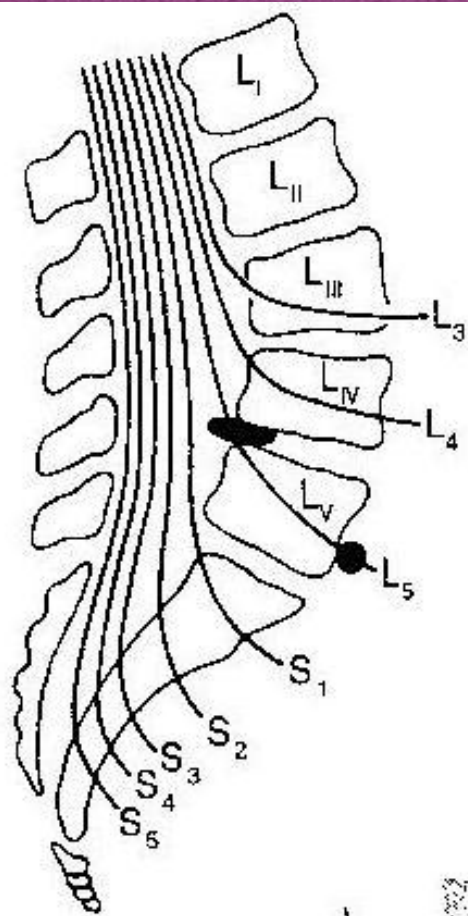
# Вертеброгенный синдром

- ограничение движений
- защитное напряжение мышц спины
- сглажен поясничный лордоз
- сколиоз
- болезненность паравертебральных точек
- разгрузочные положения и позы
- симптомы нестабильности позвоночника
- симптомы натяжения

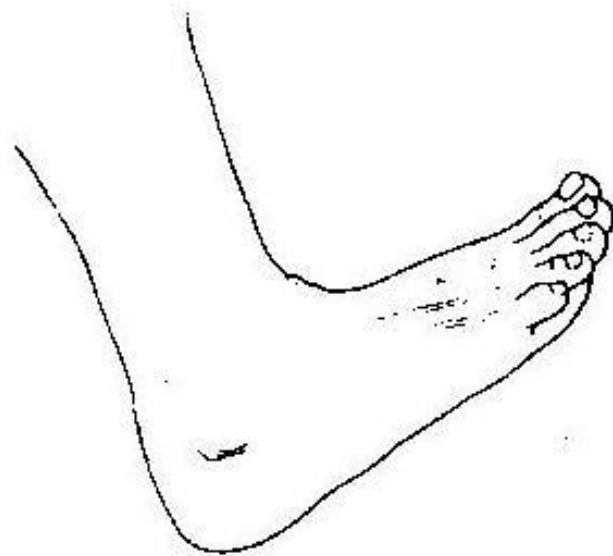


# Клиника радикулопатии L5 (диск L4-L5)

- Боль иррадиирует по внешнему краю, по передне-латеральной поверхности голени и внутреннему краю стопы и I пальца
- Гипалгезии, аналгезии в этих зонах
- Гипотония и гипотрофия мышц голени
- Невозможность стоять на пятке



**Слабость:**



Тыльное сгибание  
большого пальца и стопы

**Онемение:**

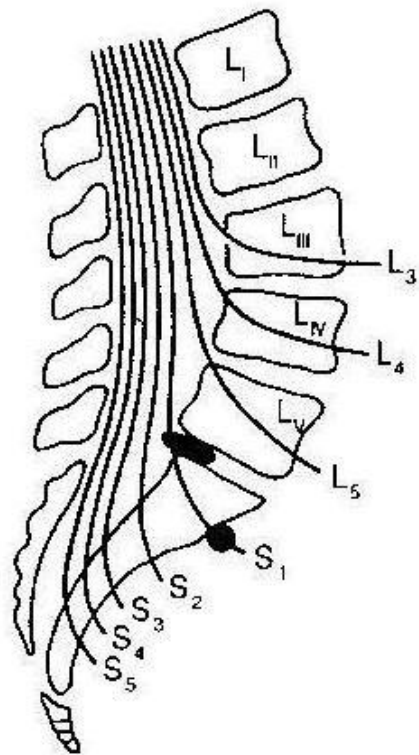
Соединительная ткань  
большого пальца сбоку ноги





# Клиника радикулопатии S1\_ (диск L5-S1)

- Боль иррадирует по задней поверхности бедра, по внешнему краю голени, внешнему краю стопы и IV-V пальцев
- Чувствительные расстройства в этих же зонах
- Парез сгибателей пальцев стопы
- Отсутствует или снижен ахиллов рефлекс
- Гипотония и гипотрофия икроножной мышцы
- больной не может стоять на носках



**Рефлексы:**



Отсутствие  
или ослабление  
ахиллова  
рефлекса

**Онемение:**

Задняя  
поверхность икры,  
боковая  
поверхность пятки,  
стопы и мизинца



**Слабость:**

Подошвенное  
сгибание стопы  
и большого пальца





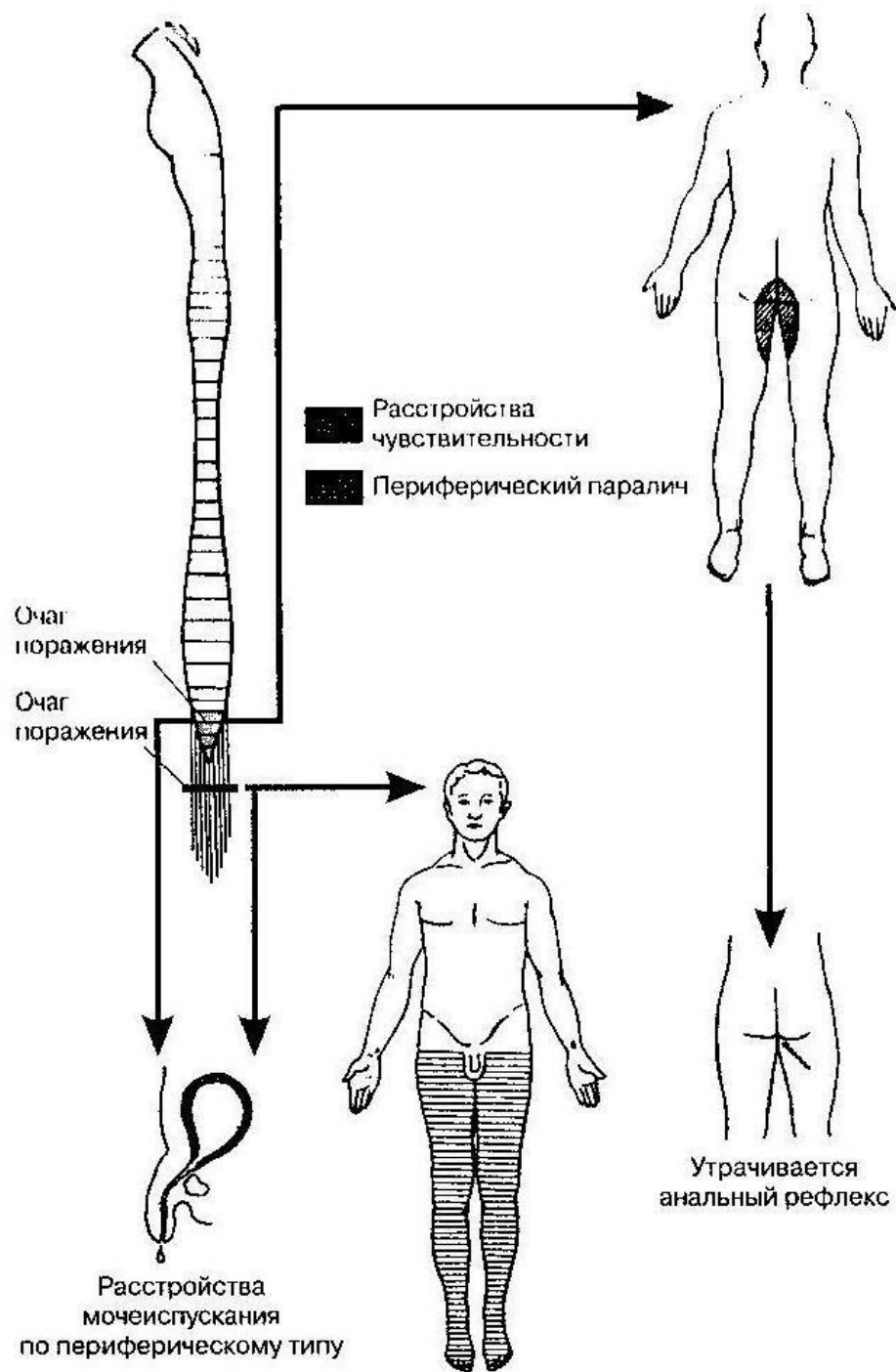
# Клиника радикулопатии L4 (диск L3-L4)

- Боль иррадирует по передне - внутренней поверхности бедра
- Гипестезия передне - внутренней поверхности бедра
- Гипотония и гипотрофия четырехглавой мышцы бедра
- Коленный рефлекс снижен

# Клиника поражения конского хвоста

- Выраженная ассиметричная боль в ногах
- Ассиметричные периферические парезы
- Чувствительные нарушения по сегментарно-корешковому типу
- Тазовые расстройства (недержание мочи, и кала)

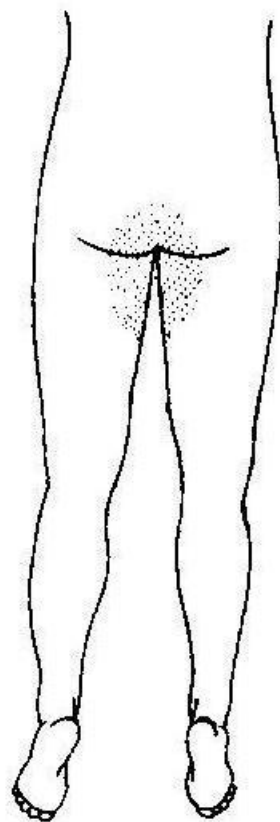
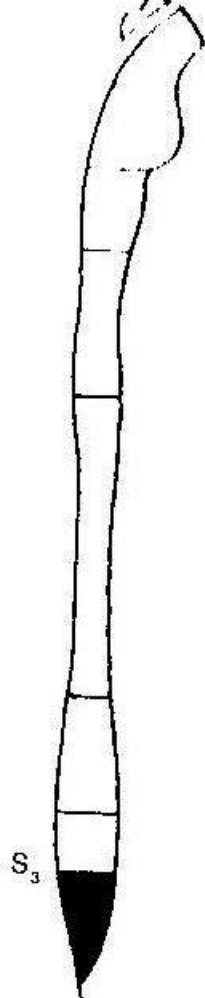
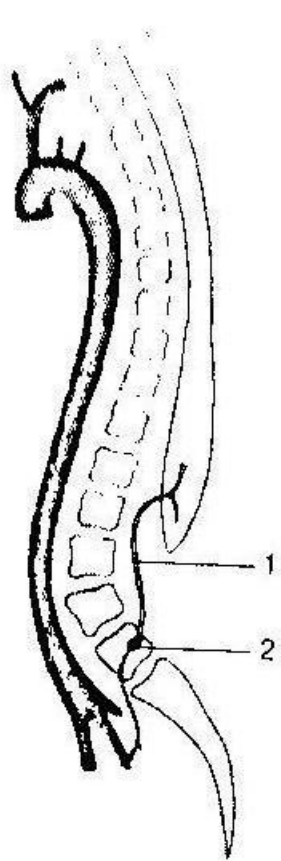




# Клиника ишемии конуса (S3-S5)

- анестезия в аногенитальной зоне
- тазовые расстройства





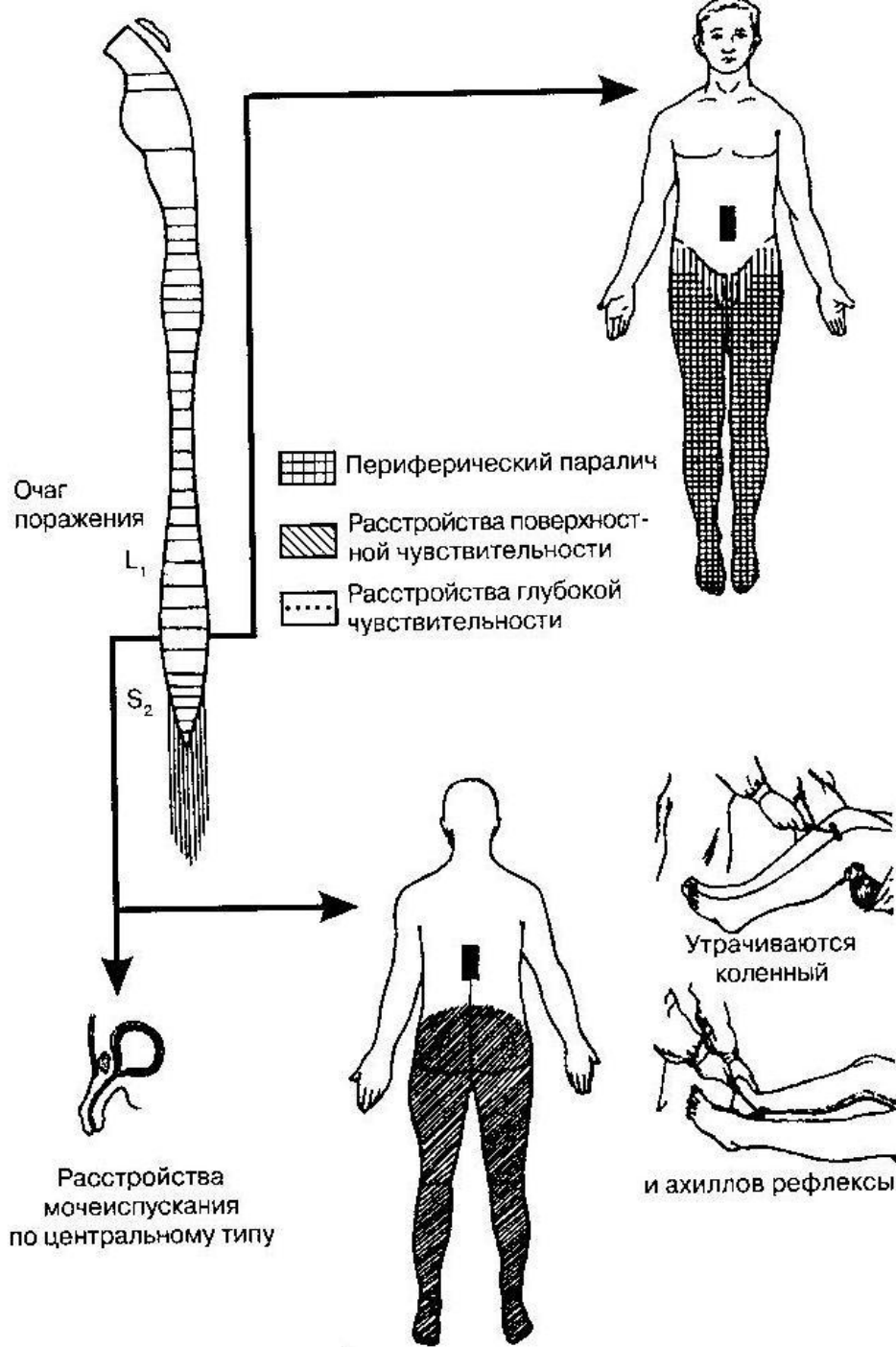
- Область спинного мозга с нарушенным кровообращением
- ▨ Зона снижения или утраты поверхностных видов чувствительности

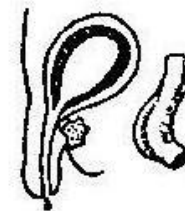
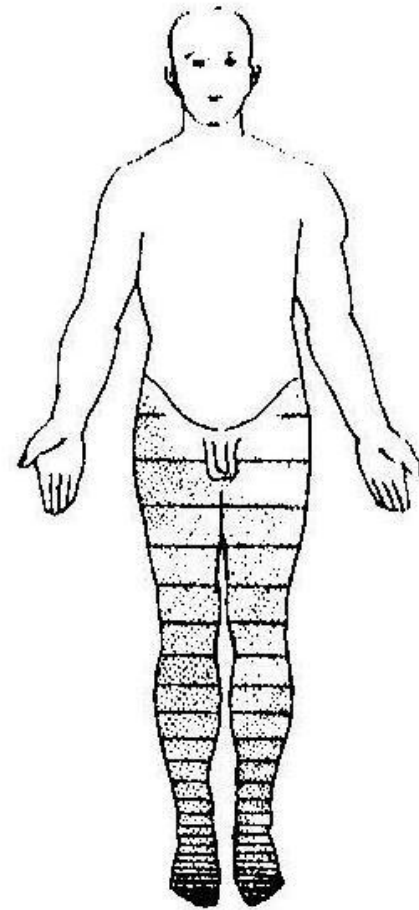
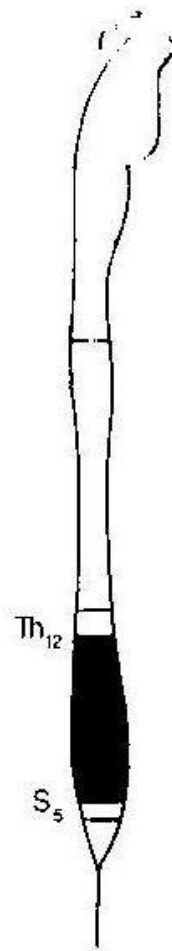
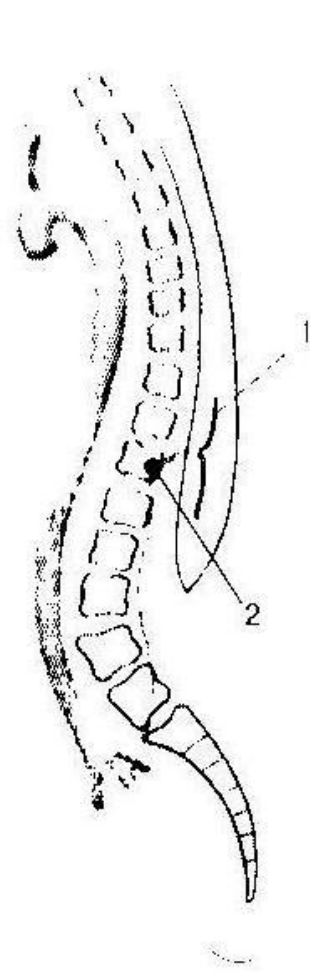
Тазовые расстройства по периферическому типу




# Синдром ишемии эпиконуса (L4-S2)

- периферический парез стоп
- отсутствуют ахилловы рефлексы
- Гипестезия в сегментах L4-S2







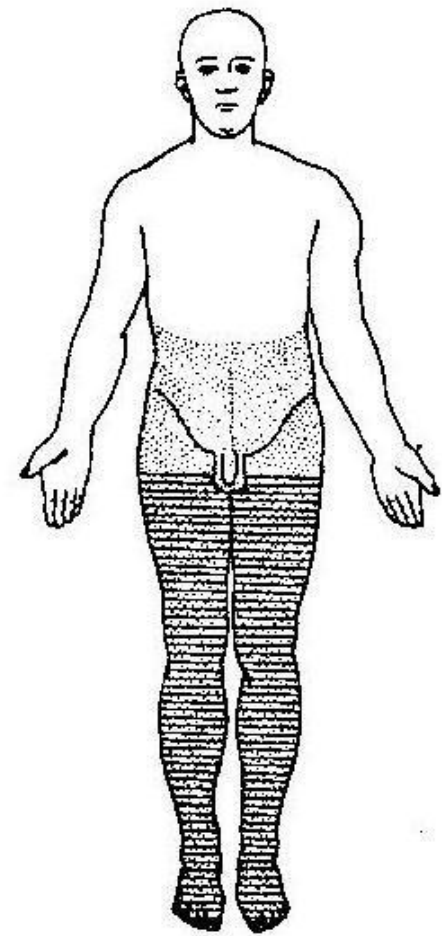
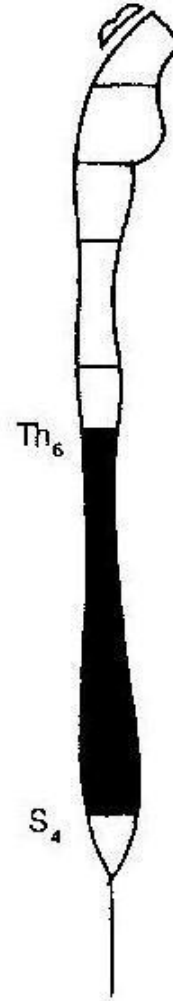
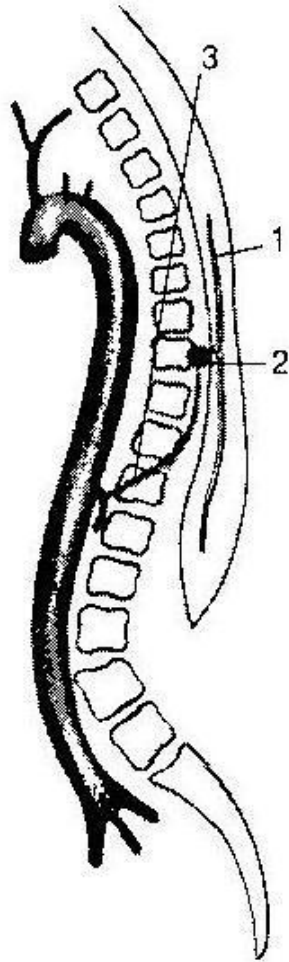
-  Область спинного мозга с нарушенным кровообращением
-  Зона снижения или утраты поверхностных видов чувствительности
-  Вялый паралич, нарастающий в дистальных отделах конечностей


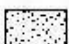

Тазовые расстройства по периферическому типу



# Синдром а. Адамкевича

- центральный или периферический паралич ног
- проводниковые (с уровня пупка) расстройства чувствительности
- тазовые расстройства по центральному типу
- пролежни



-  Область спинного мозга с нарушенным кровообращением
-  Зона нарушения чувствительности
-  Периферический паралич

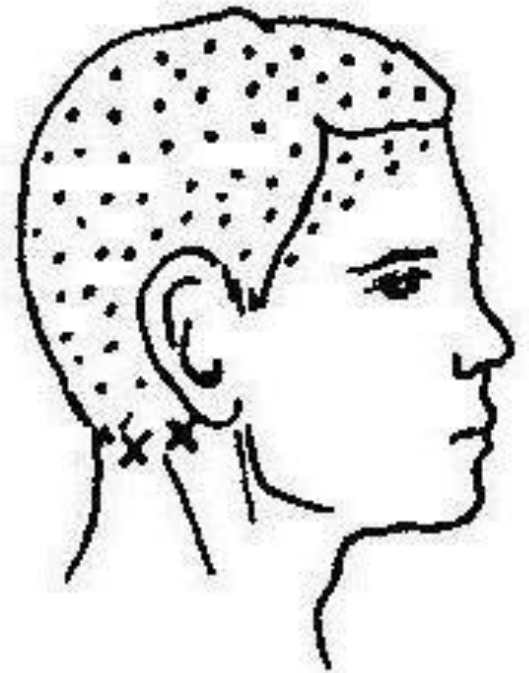
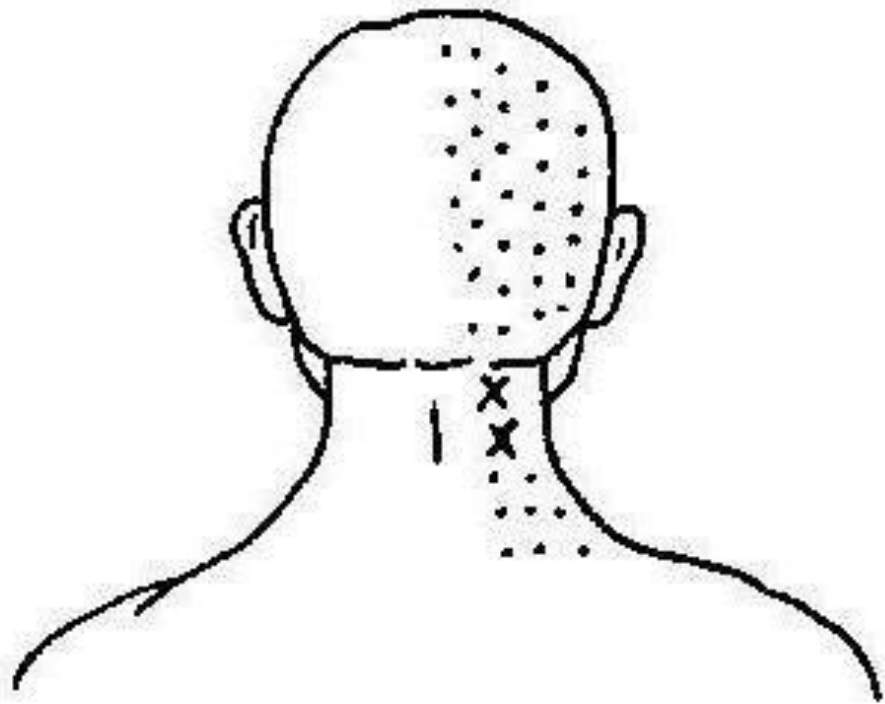


Тазовые расстройства по периферическому типу



# Клиника цервикокраниалгии

- Краниалгия – по типу “снятия каски”
- Вестибуло-кохлеарные нарушения
- оптические пароксизмы
- вегетативный верхне-квадрантный синдром





# Осложнения

- К осложнениям остеохондроза относят такие заболевания, как:
- Протрузия
- Грыжа диска (межпозвонковая грыжа, грыжа позвоночника )
- Кифоз
- Радикулит

# Ортопедическое лечение

- скелетное вытяжение,
- подводное вытяжение,
- корсеты, пояса,
- мануальная терапия



# Медикаментозная терапия

1. Борьба с отеком
2. Спазмолитики
3. Анальгетики
4. Нестероидные препараты
5. Миорелаксанты
6. Хондропротекторы
7. Витамины и биостимуляторы

# Показания к хирургическому лечению

- Компрессия конского хвоста
- Длительный 3-6 мес. болевой синдром
- Грыжа больших размеров (15 мм и больше)
- Острая компрессия корешково -спинальной артерии.