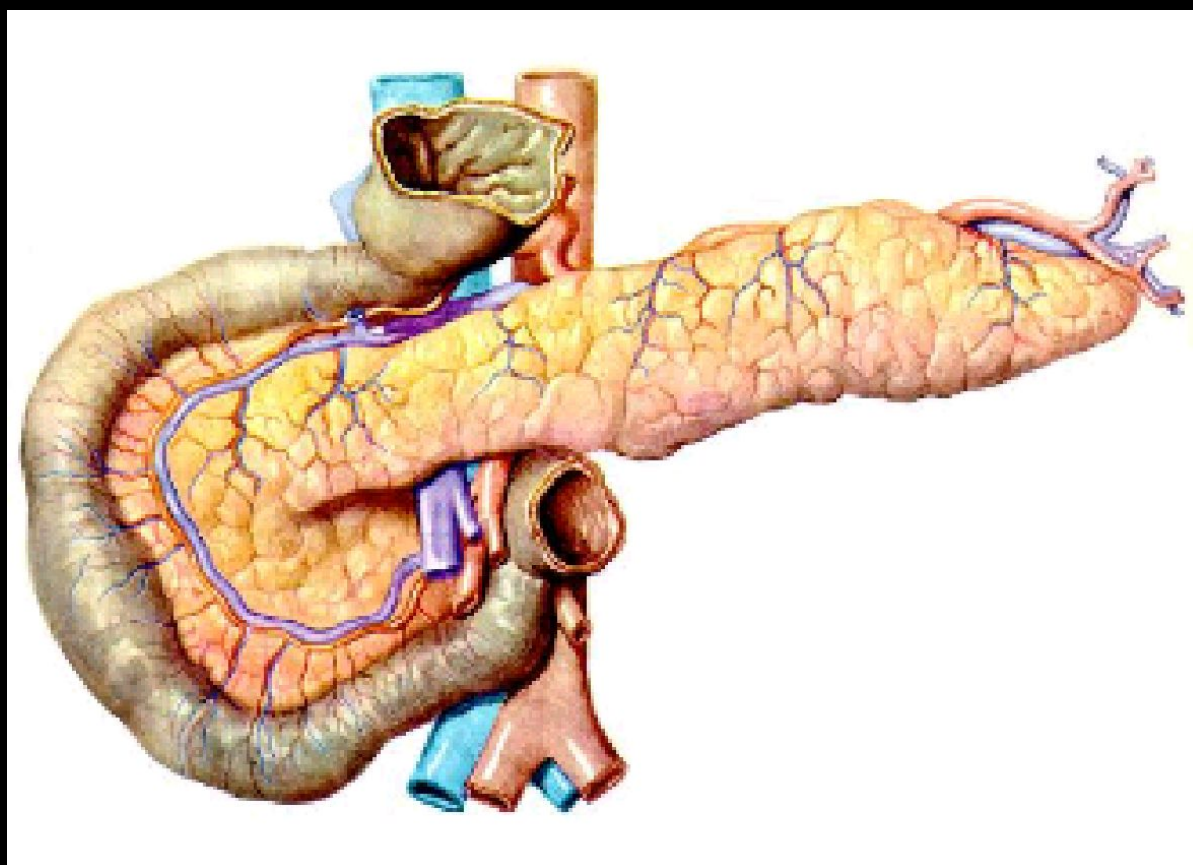





ОСТРЫЙ ПАНКРЕАТИТ

Анатомия поджелудочной железы





ОСТРЫЙ ПАНКРЕАТИТ –воспалительно-некротическое поражение поджелудочной железы, развивающееся в результате ферментативного аутолиза (самопереваривания)

Классификации острого панкреатита(В.С.Савельев)

1.Клинико-анатомические формы:

-отечный панкреатит(абортивный панкреонекроз)

-жировой панкреонекроз

-геморрагический панкреонекроз

2.Распространенность некроза:

-локальное(очаговое) поражение железы(головка,тело,хвост)

-субтотальное поражение железы

-тотальное поражение железы

3.Течение :

-абортивное

-прогрессирующее

4.Периоды болезни:

-период гемодинамических нарушений и панкреатогенного шока;

-период функциональной недостаточности паренхиматозных органов;

-период дистрофических и гнойных осложнений

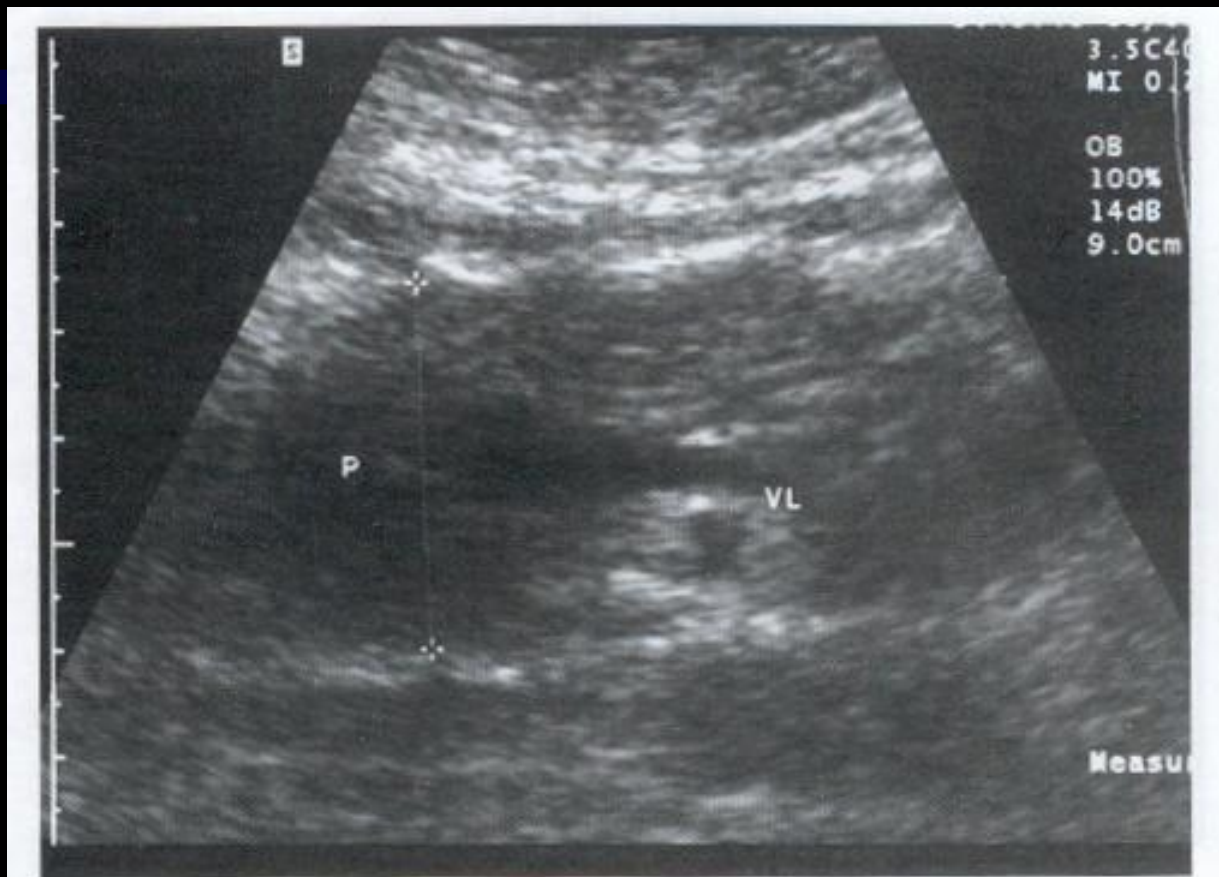
Геморрагический панкреонекроз



Жировой панкреонекроз

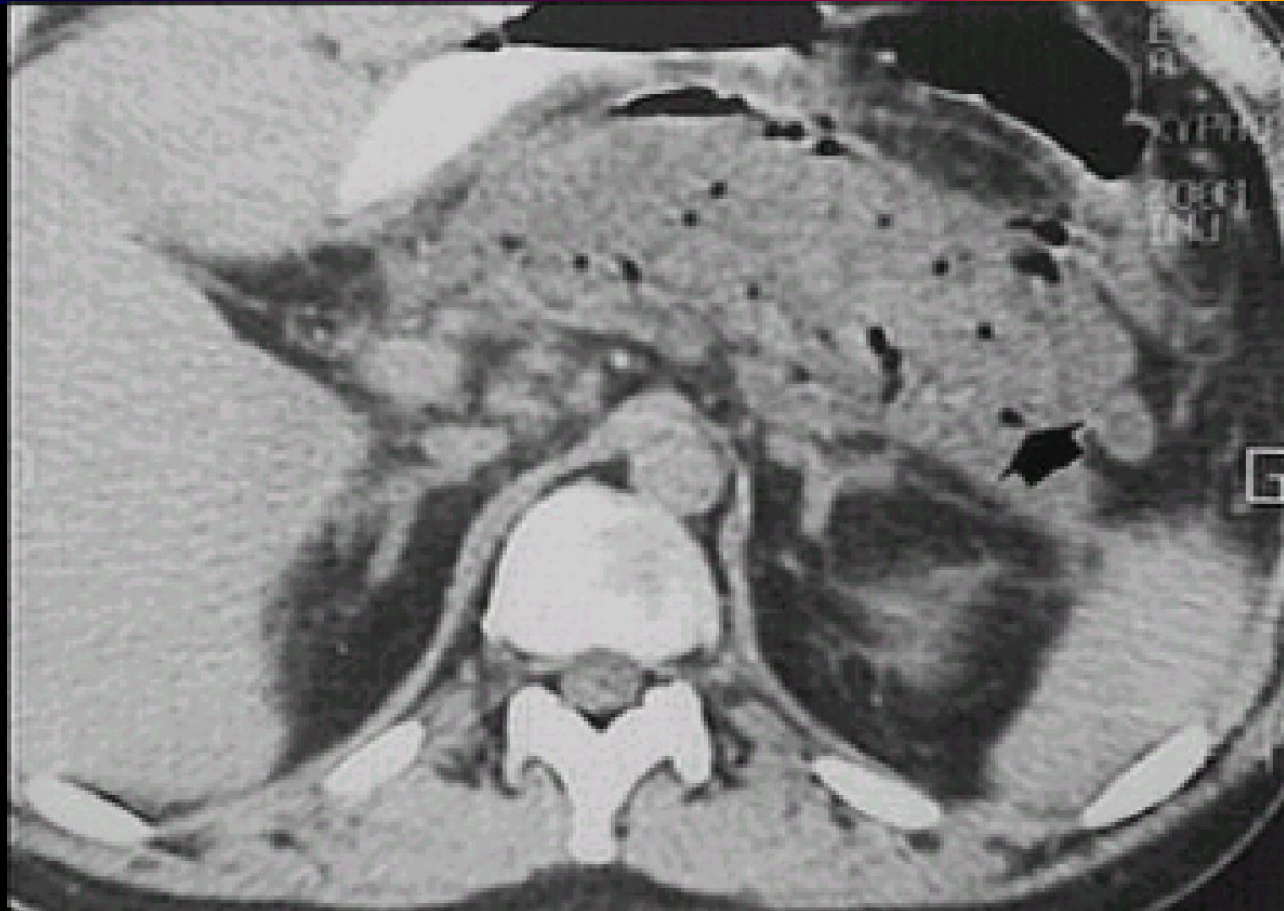


УЛЬТРАЗВУКОВАЯ ДИАГНОСТИКА



*Рис. 66. Острый панкреатит.
P — ПДЖ; VL — селезеночная вена.*

Компьютерная томография



Рентгенологическая диагностика

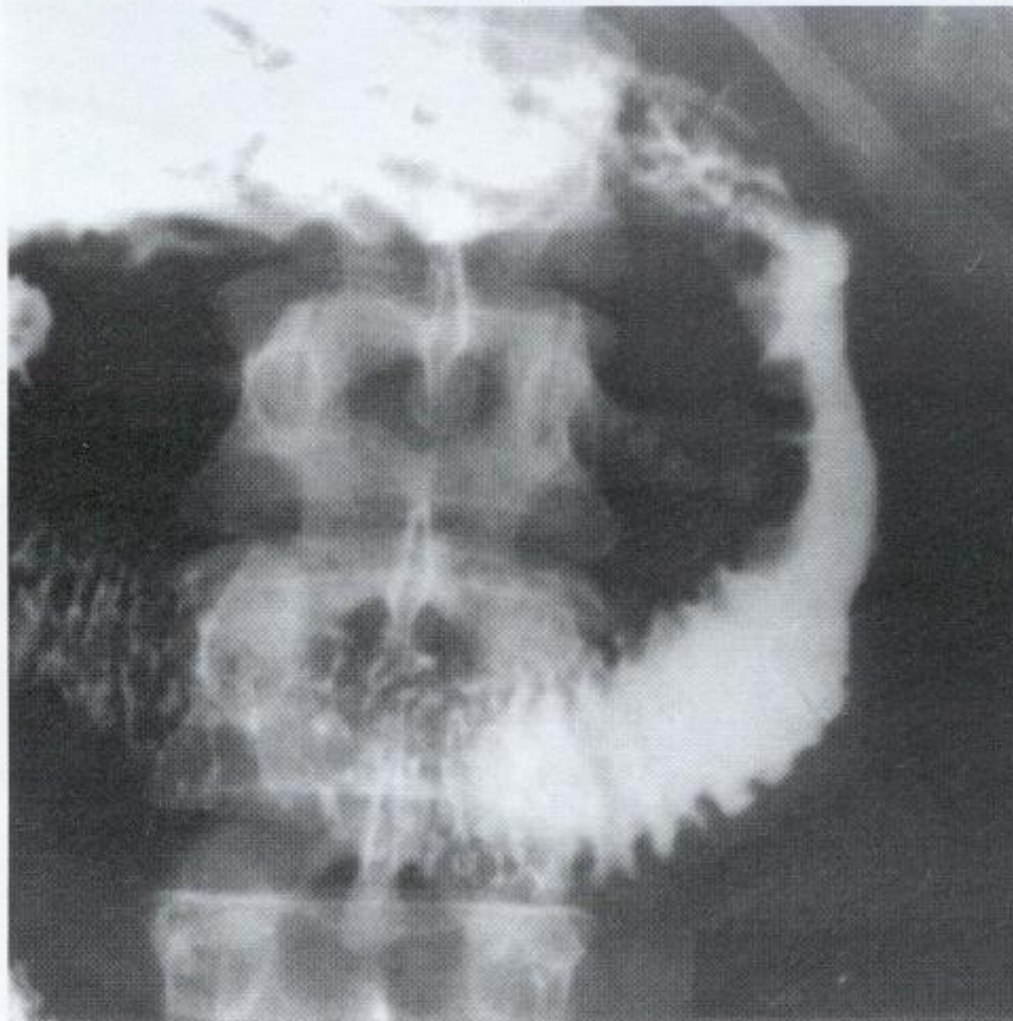


Рис. 103. Рентгенограмма желудка (положение больного на животе): симптом Фростберга, каль-

ЭНДОСКОПИЧЕСКАЯ ДИАГНОСТИКА



Рис. 136. «Вколоченный» камень в сфинктере Одди.

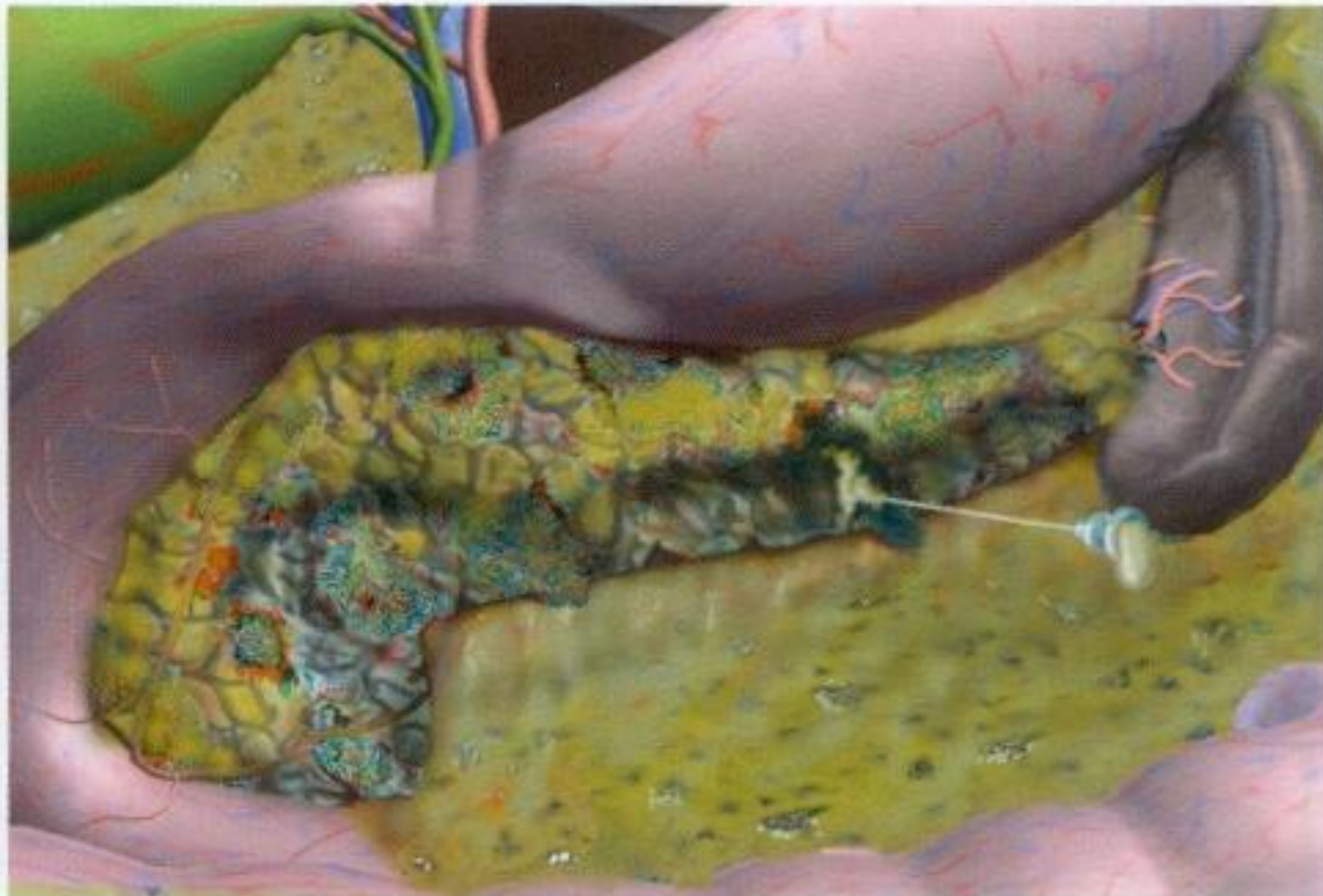


Рис. 24. Пункция при деструктивной форме острого панкреатита для подтверждения инфицирования.

Прогноз острого панкреатита

«Bank»

«Ranson»



«Imrie» (Glasgow)

«APACHE-II»

Оперативные вмешательства при остром панкреатите

Эндоскопическая папиллотомия с дренированием панкреатических и желчных протоков

Лапароскопическое дренирование брюшной полости и сальниковой сумки с длительным промыванием

Пункционное (пункционно-катетеризационное) дренирование ограниченных гнояников и скоплений секрета под контролем УЗИ или КТ

Некрэктомия с лапаростомией (open packing)

Некрэктомия с «закрытым» промыванием (lavage of the lesser sac)