

Федеральное государственное бюджетное образовательное учреждение высшего образования «Тихоокеанский государственный медицинский университет»
Министерства здравоохранения российской федерации

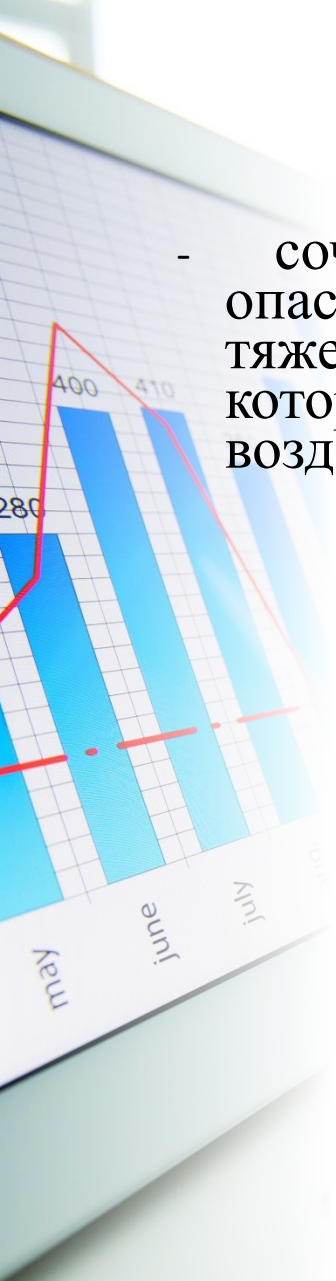
Кафедра медицины труда, гигиенических специальностей и профессиональных болезней

Оценка профессиональных рисков

Презентацию подготовили:
студентки 602 группы
педиатрического факультета
Попова Ю. А., Грешилова В. В.

Риск

- сочетание вероятности возникновения определенного опасного события или воздействия опасного фактора(ов) и тяжести травмы или ухудшения состояния здоровья, которые будут результатом такого события или воздействия.



Причины профессиональных рисков:

- технологические;
- организационные;
- социальные;
- экономические.



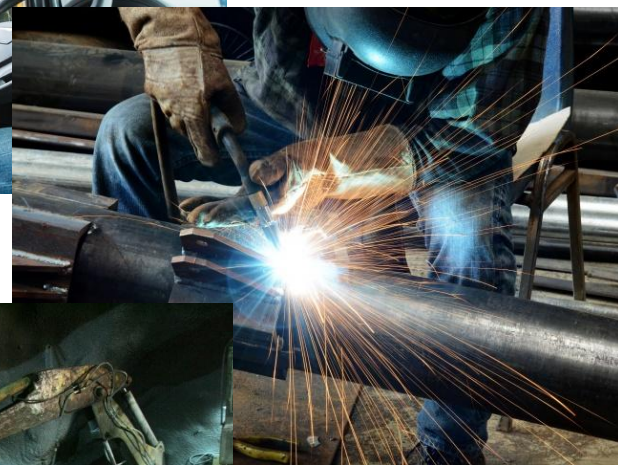
Профессиональный риск

- вероятность причинения вреда здоровью в результате воздействия вредных и (или) опасных производственных факторов при исполнении работником обязанностей по трудовому договору или в иных случаях, установленных настоящим Кодексом, другими федеральными законами.



Профессии, работа в которых характеризуется повышенной степенью риска для собственной жизни (не включая силовые структуры):

- строительные специальности, в основном связанные с работой на высоте;
- водители всех видов транспортных средств;
- профессии, связанные с обслуживанием энергетического оборудования и систем;
- основные профессии горнодобывающей промышленности;
- профессии металлургии и химического производства.



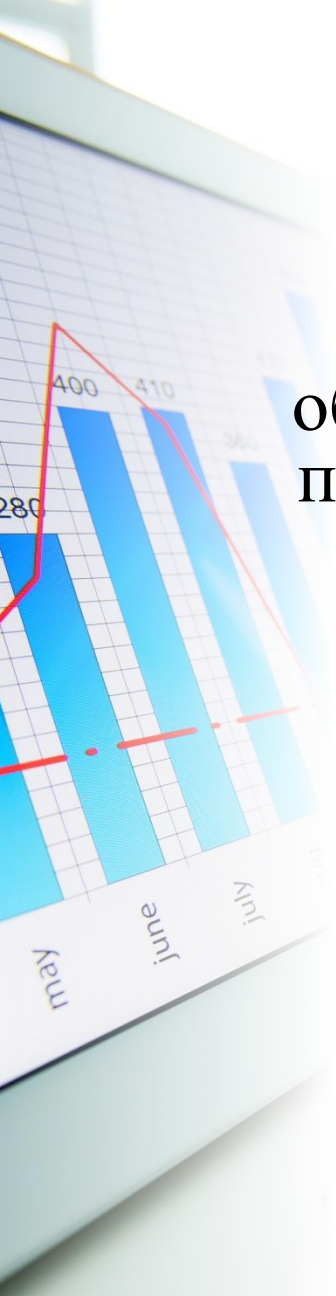
Управление профессиональными рисками

- комплекс взаимосвязанных мероприятий, включающих в себя меры по выявлению, оценке и снижению уровней профессиональных рисков.



Допустимый риск

- риск, уменьшенный до уровня, который допускается организацией с учетом ее обязательств перед законом, и ее собственной политики в области здоровья и безопасности.



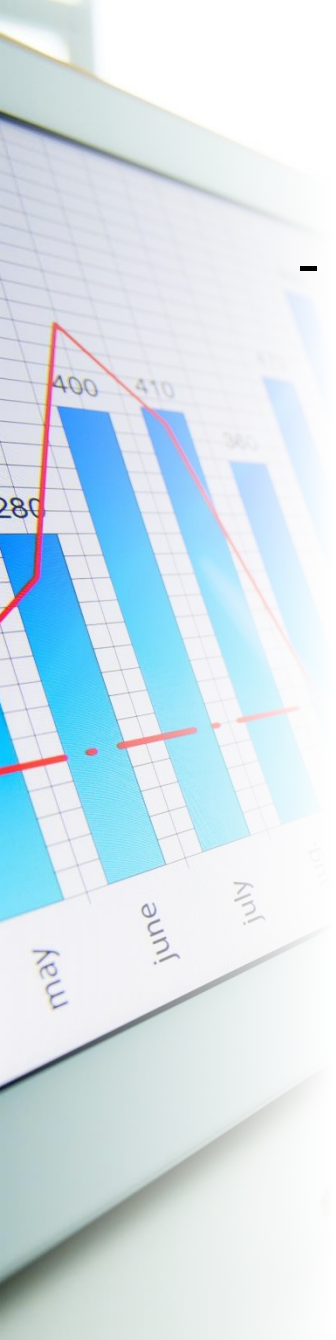
Классификация профессиональных рисков с позиции допустимости:

- а) недопустимые ни при каких условиях;
- б) допустимые только в ограниченные временные периоды в экстремальных ситуациях;
- в) допустимые при наличии эффективных коллективных и индивидуальных средств защиты;
- г) приемлемые при соблюдении правил и инструкций по технике безопасности, гигиене труда и условий труда на рабочих местах.



Опасность

- фактор среды и трудового процесса, который может быть причиной травмы, острого заболевания или внезапного резкого ухудшения здоровья.



Сочетание ошибок в системе «Человек-Машина» (машина – инструмент, оборудование и т.п.)



Неправильные/ошибочные действия человека
+ исправная машина



Правильные действия человека
+ исправная машина

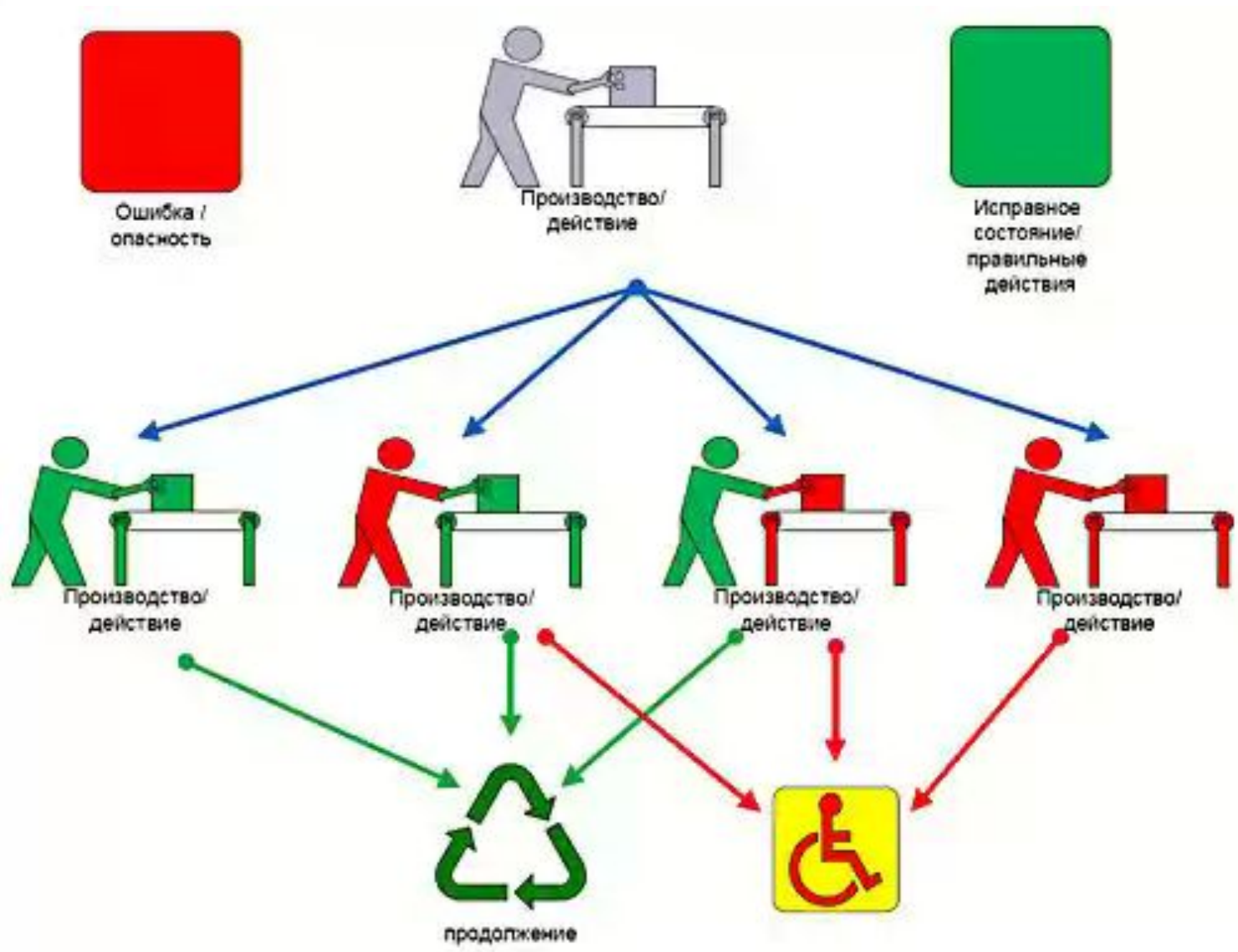
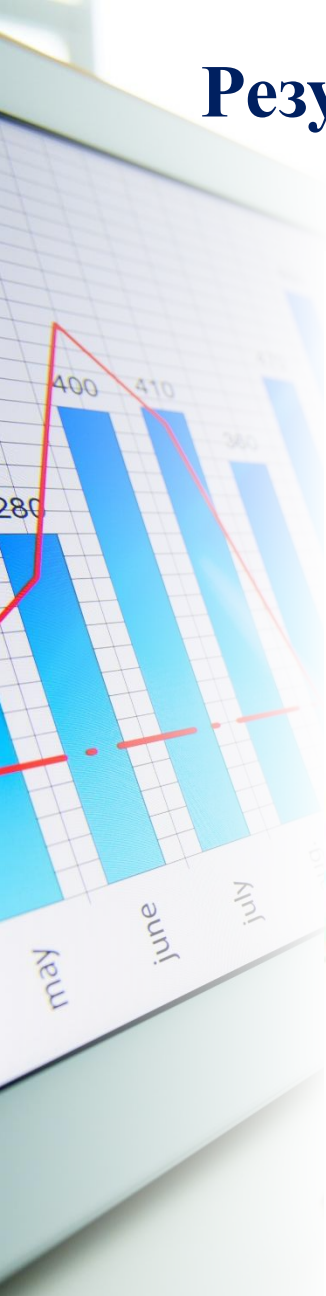


Правильные действия человека
+ неисправная машина



Неправильные/ошибочные действия человека
+ неисправная машина

Результат взаимодействия в системе «Человек-Машина»



Оценка риска

- это процесс анализа рисков, вызванных воздействием опасностей на работе, для определения их влияния на безопасность и сохранение здоровья работников.

Направлена на:

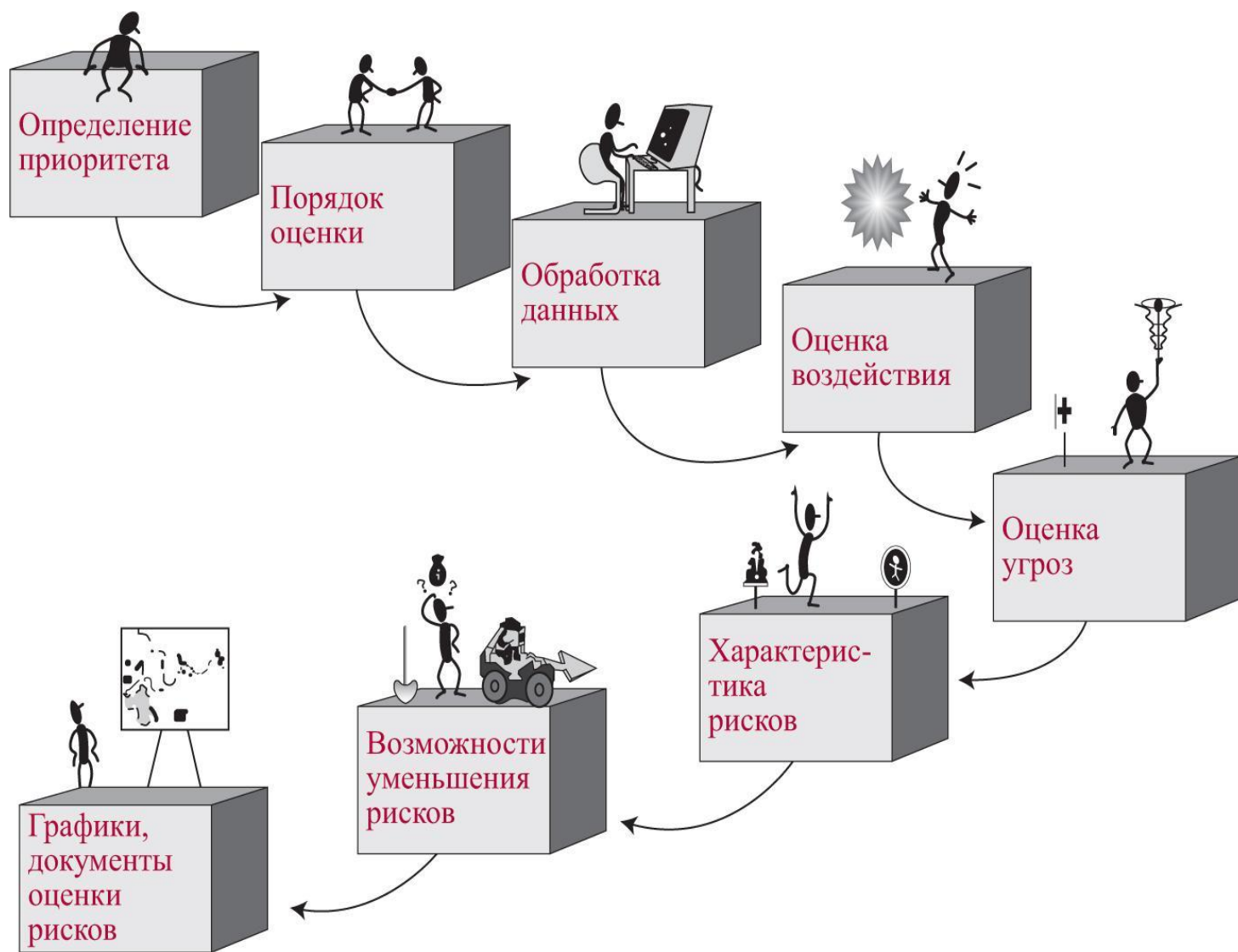
- предотвращение несчастных случаев на производстве;
- сохранение здоровья и обеспечение безопасности работников;
- улучшение условий труда на рабочих местах;
- профилактику производственной заболеваемости;



Оценка профессионального риска



Порядок оценки риска



Методы оценки профессионального риска

- *Прямые* (статистические, ретроспективные) методы оценки профессионального риска.
- *Косвенные* (априорные) методы оценки профессионального риска.



Оценка профессионального риска по 9-тибалльной шкале

$R = Q \times P$, где Q – вероятность события; P – тяжесть последствий

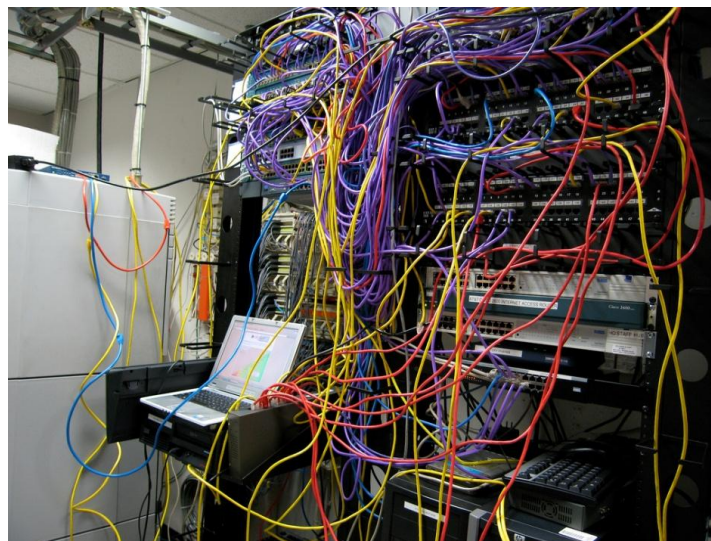
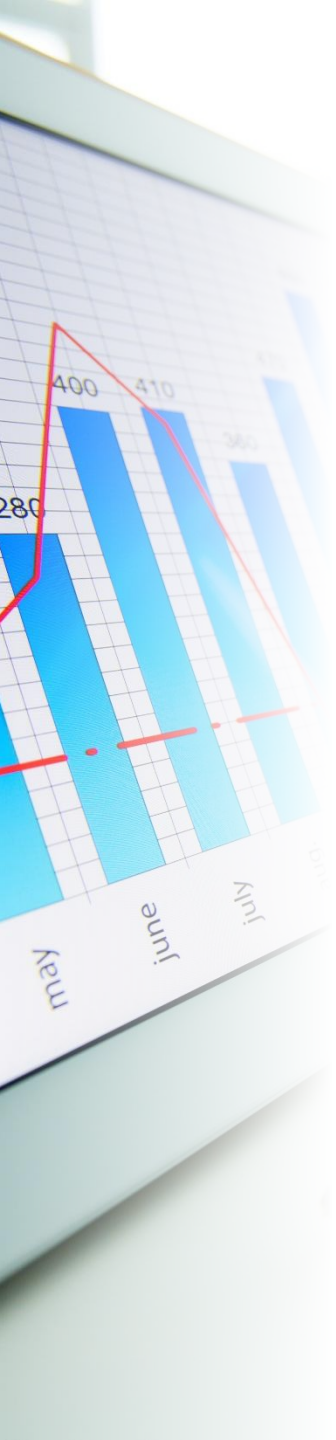
Вероятность, Q	Степень тяжести, p
9 – почти обязательно	9 – смерть
8 – очень возможно	8 – инвалидность 1-й группы
7 – возможно	7 – инвалидность 2-й группы
6 – больше чем случайность	6 – инвалидность 3-й группы
5 – случайность	5 – потеря работоспособности более чем на 4 недели
4 – меньше чем случайность	4 – потеря работоспособности менее чем на 4 недели
3 – маловероятно	3 – потеря работоспособности до 4 дней
2 – очень маловероятно	2 – небольшие ранения
1 – практически невозможно	1 – ранений нет



Матрица оценки профессиональных рисков

Последствия		Вероятность					Действия, необходимые для снижения риска
Травма	Профзаболевание	Вряд ли возможно	Маловероятно	Нехарактерно, но возможно	Очень вероятно	Скорее всего, произойдет	
Отсутствует	Отсутствует	1	2	3	4	5	Остановка работы не требуется
Потеря трудоспособности на срок до 3 дней	Не развивается	2	4	6	8	10	Остановка работы менее чем на 2 часа
Потеря трудоспособности на срок более 3 дней	Получение или обострение заболевания с возможностью продолжения работы	3	6	9	12	15	Остановка работы более чем на 2 часа
Потеря трудоспособности на длительный период	Получение заболевания, препятствующего продолжению работы на данном рабочем месте	4	8	12	16	20	Остановка работы в течение рабочей смены
Смертельный исход	Получение заболевания, не совместимого с жизнью	5	10	15	20	25	Немедленное прекращение работы
1 – 4	Малый – приемлемый уровень риска, риск подлежит исследованию						
5 – 10	Существенный – средний уровень риска, требуются меры по его снижению						
11 – 25	Очень высокий – неприемлемый уровень риска, необходимо прекращение деятельности						

Свободно болтающиеся провода одна из главных причин падения в офисе



Захламленность рабочего места, отсутствие элементов защиты значительно увеличивают вероятность травмы



Нарушение правил проведения погрузочно-разгрузочных работ



Отсутствует ограждение места проведения работ, существует риск наезда транспорта на работника



Спасибо за внимание!
Берегите себя и своих близких!

