

Патогенные коринебактерии

КОРИНЕБАКТЕРИИ

ПОРЯДОК Actinomycetales

СЕМЕЙСТВО Corynebacteriaceae

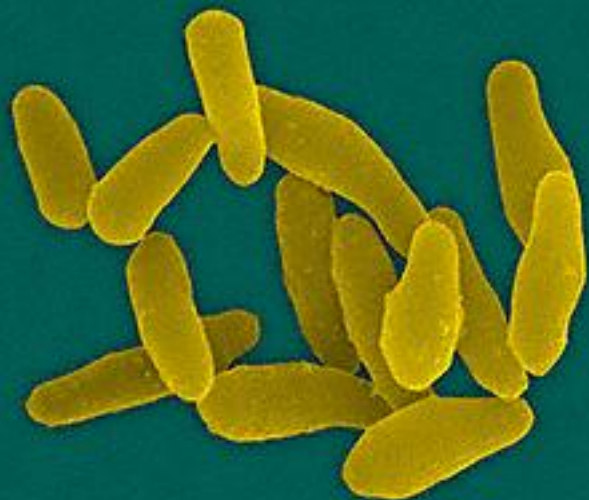
РОД Corynebacterium

1. патогенные для человека и животных
2. патогенные для растений
3. непатогенные (в составе нормальной микрофлоры)

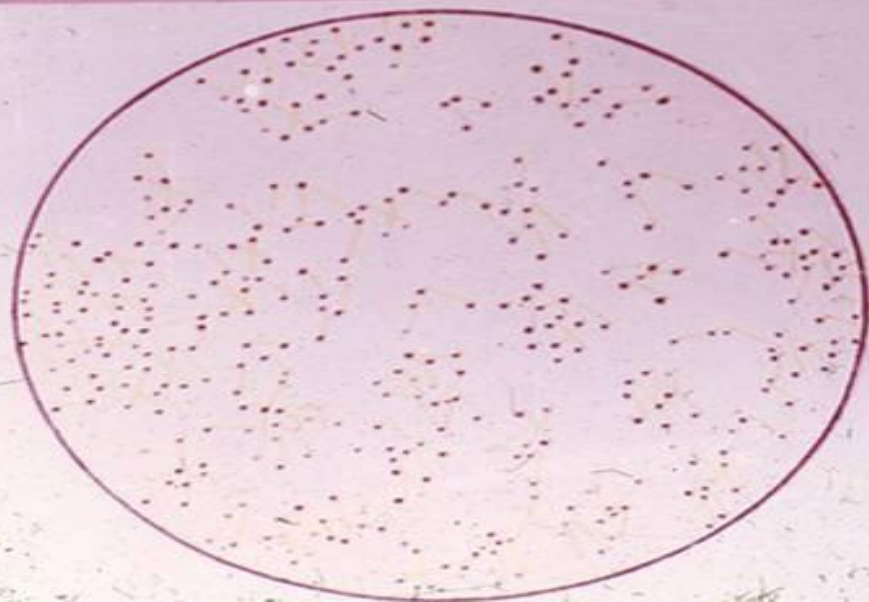
ВИД C. diphtheriae

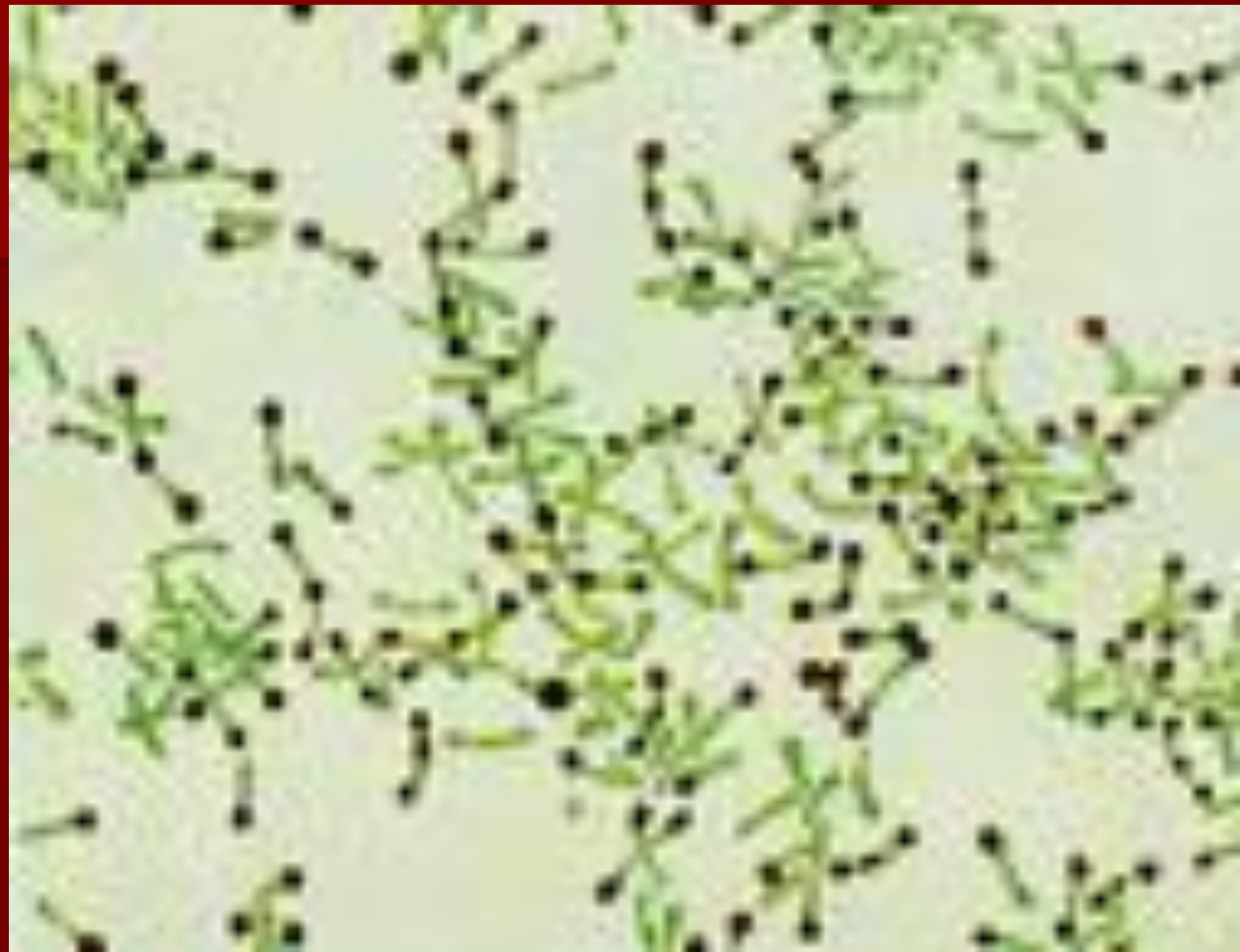
БИОВАРИ

- gravis
- mitis
- intermedius



Copyright © 2004 Dennis Kunkel Microscopy, Inc.



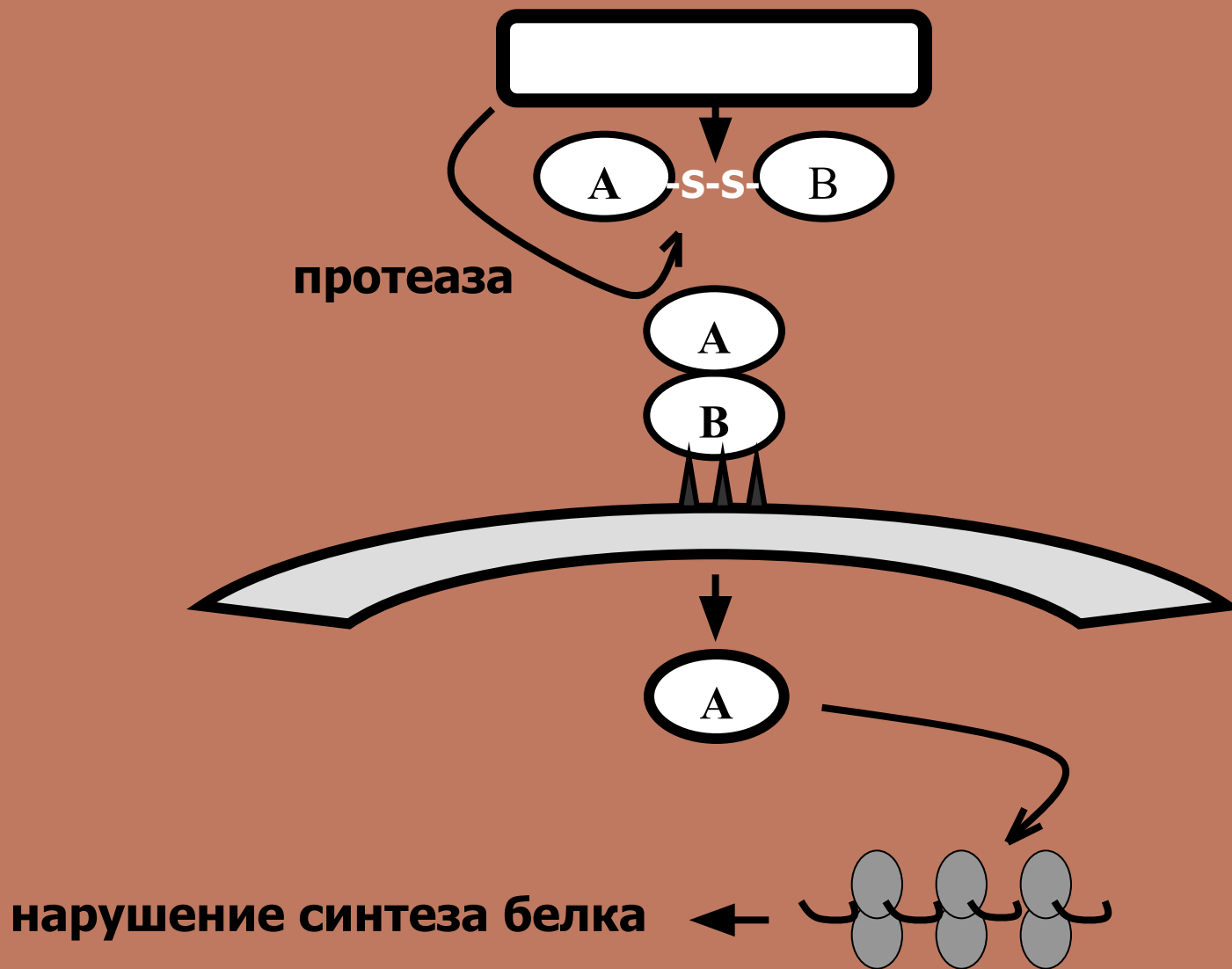




ФАКТОРЫ ПАТОГЕННОСТИ *C. diphtheriae*

- **ФЕРМЕНТЫ АГРЕССИИ:**
гиалуронидаза
нейраминидаза
протеаза
фибринолизин
- **ТОКСИЧЕСКИЙ ГЛИКОЛИПИД:**
диэфир трегалозы

ЭКЗОТОКСИН (ЦИТОТОКСИН)







**10 y/o boy with
severe diphtheria**

- ◆ conjunctivitis
- ◆ pharyngeal membrane
- ◆ bull neck
- ◆ severe myocarditis



Тяжелое течение дифтерии

БАКТЕРИОЛОГИЧЕСКИЙ МЕТОД
Исследуемый материал
(отделяемое слизистой зева, носа и
из места атипичной локализации)

**Бактериоскопия
(окраска по
Нейссеру, Леффлеру)**

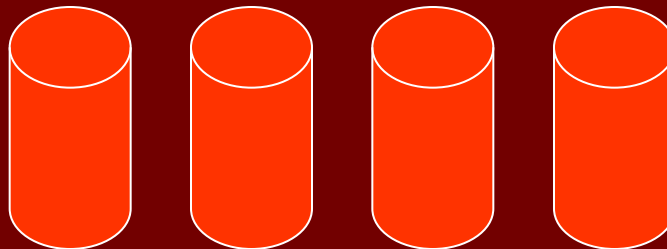
**Посев на среду
Клауберга**

**Бактериоскопия
(окраска по
Нейссеру, Леффлеру)**

**Определение
токсигенности
(реакция
преципитации
в агаре)**

среды Гисса

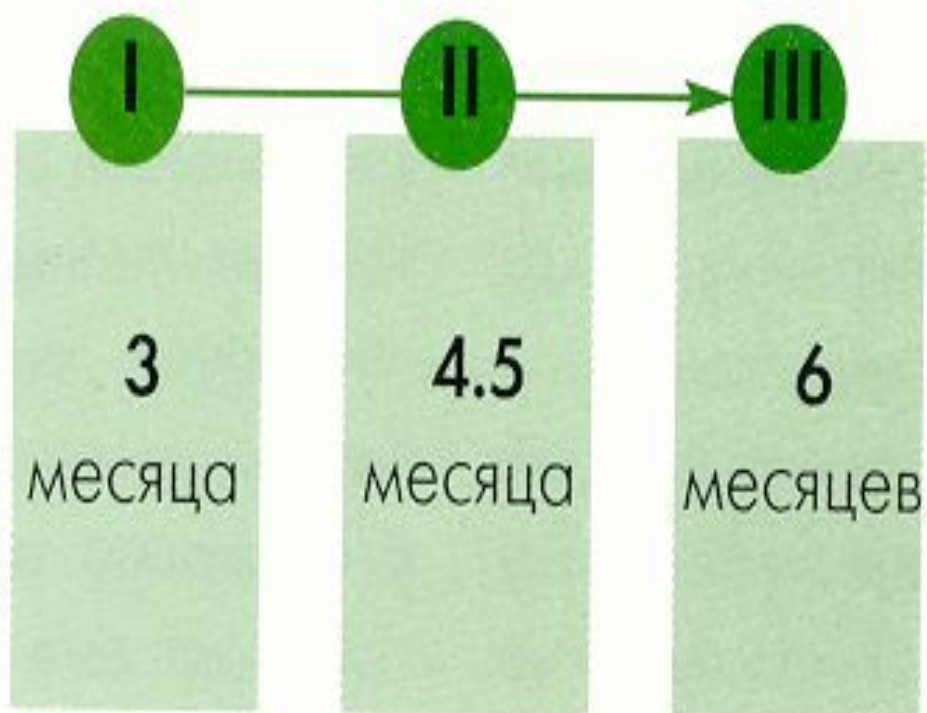
определение биовара



Вакцины, содержащие дифтерийный анатоксин

- АКДС
- АДС-анатоксин
- АДС-М- анатоксин
- АД-М-анатоксин
- Тетракок (коклюш, дифтерия, столбняк, полиомиелит)
- Д.Т. Вакс (дифтерия, столбняк)
- БУБО-Кок (дифтерия, столбняк, коклюш, гепатит В)

Вакцинация против дифтерии



Первая ревакцинация

18 месяцев

Вторая ревакцинация

7 лет

Третья ревакцинация

14 лет

Каждые **10** лет от момента последней ревакцинации – взрослые