

Департамент ветеринарной медицины

Патологическая анатомия и секционное
вскрытие животных
ЛЕКЦИЯ

**«Введение в инфекционную патологию.
Патоморфология острых бактериальных
инфекций»**

Лектор: доцент Куликов Е.В.

Определение

- Инфекционные болезни – это частный случай взаимоотношений микроорганизма и макроорганизма, когда микроорганизм ведет себя агрессивно по отношению к макроорганизму. Возникает патологическая система: микроорганизм - макроорганизм.

Этапы развития инфекционной системы

1. Становление,
2. Зрелость,
3. Гибель.

Классификация инфекционных болезней

Имеется 4 принципа классификации:

1. Биологический.
2. Этиологический,
3. Механизм передачи,
4. Клинико-морфологический.

Биологический принцип классификации

- 1\ антропонозы- болеют только люди \
пример, болезнь Боткина \;
- 2\ антропозоонозы- болеют люди и
животные, причем болезнь люди и
животные передают друг другу;
- 3\ биоцинозы- болеют люди и животные,
но болезнь передают насекомые через
укус.

Этиологический принцип классификации

- 1\ прионные,
- 2\ вирусные,
- 3\ риккетсиозы,
- 4\ бактериальные,
- 5\ грибковые,
- 6\ протозойные,
- 7\ паразитарные.

Классификация по механизму передачи

- 1\ кишечные
- 2\ респираторные
- 3\ трансмиссивные \ через кровь \
- 4\ кожные \ через травмы кожи \
- 5\ смешанные \ различные механизмы
передачи \

Классификация по клинико-морфологическому принципу

- 1\ кожных покровов
- 2\ органов дыхания
- 3\ желудочно-кишечного тракта
- 4\ нервной системы
- 5\ сердечно-сосудистой системы
- 6\ органов кроветворения
- 7\ мочевыделительной системы

Клинико-морфологические особенности инфекционного процесса определяются следующими 8 положениями

- 1\ Особенности возбудителя.
- 2\ Локализацией и характером входных ворот.
- 3\ Наличием первичного комплекса. Он включает 3 компонента: 1\ первичный аффект \ очаг воспаления в области входных ворот \;
- 2\ лимфангит – воспаление лимфатических протоков ; 3\ лимфаденит- воспаление близлежащего \ регионарного \ лимфатического узла.

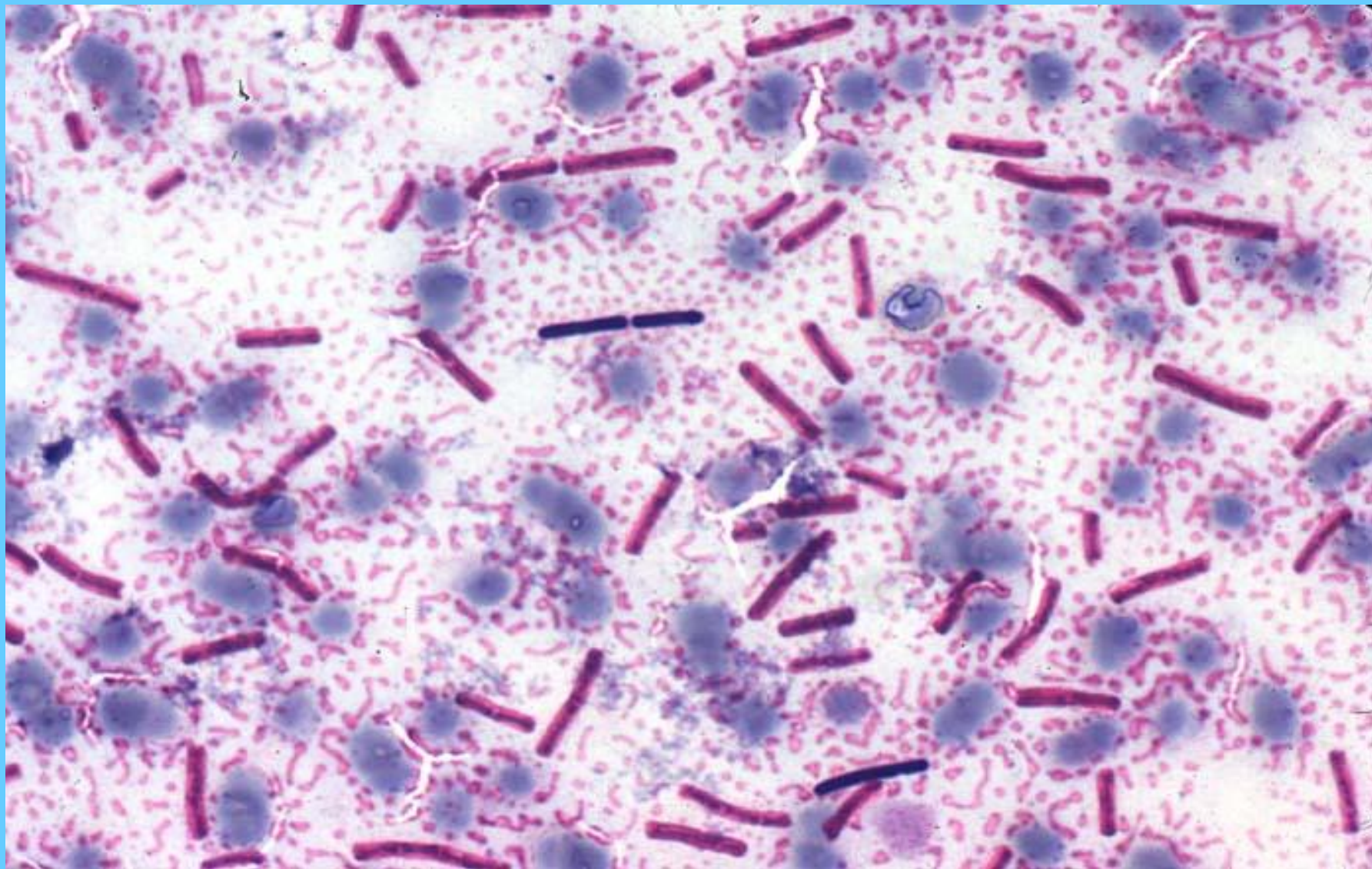
Клинико-морфологические особенности инфекционного процесса определяются следующими 8 положениями (продолжение)

- 4\ Характером распространения - 1\ лимфогенный, 2\ гематогенный, 3\ интраканаликулярный.
4\ периневральный, 5\ контактный;
- 5\ Местными изменениями;
- 6\ Общими изменениями;
- 7\ Цикличность течения. Выделяют 3 периода в развитии инфекционной болезни: 1\ инкубационный, 2\ продромальный. 3\ основные проявления;
- 8\ Исход. Варианты – 1\ выздоровление, 2\ хронизация, 3\ остаточные явления, 4\ бациллоносительство, 5\ смерть.

**Острый септический гангренозный мастит у овцы
при стрептококковом сепсисе**



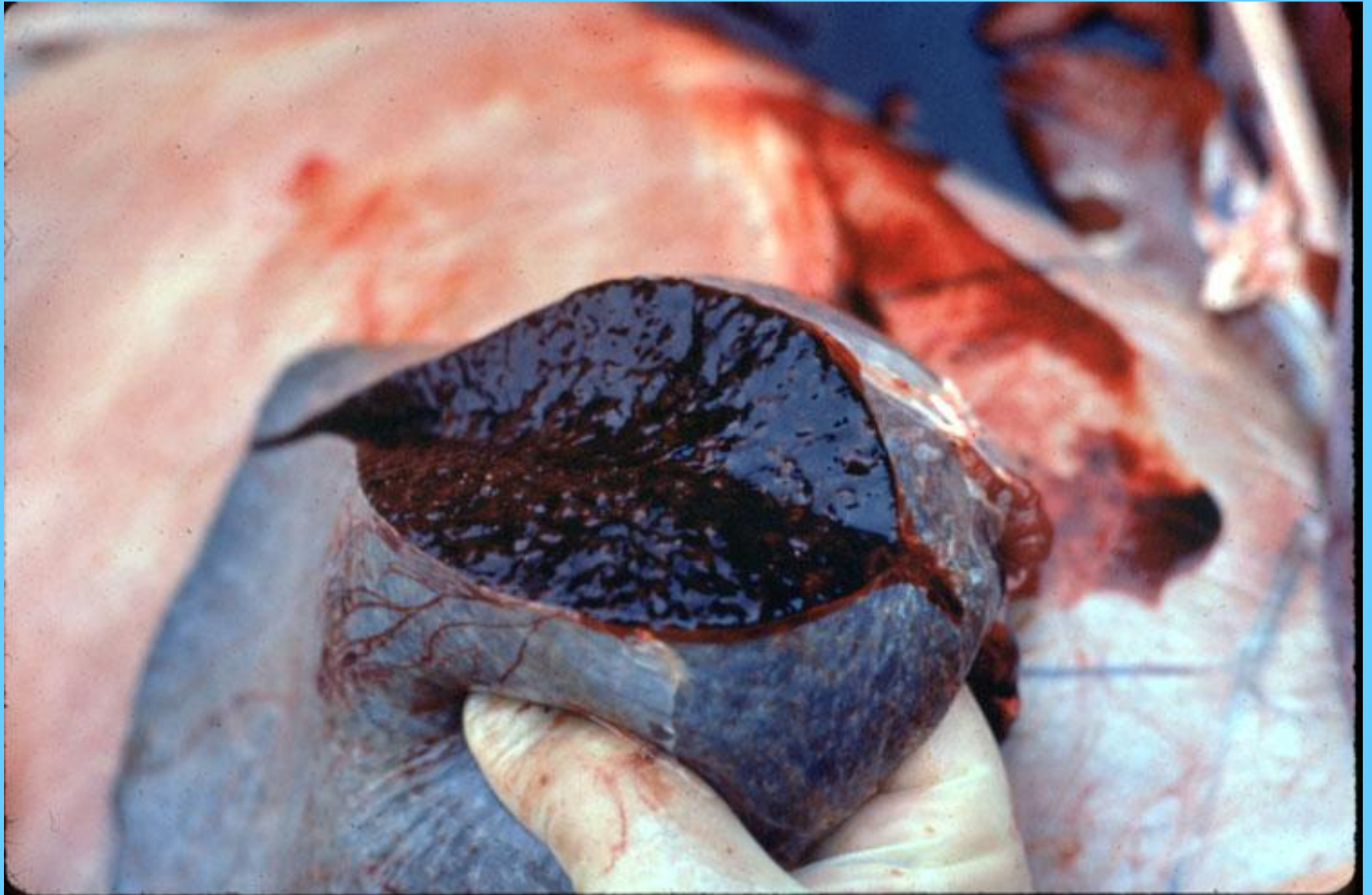
***Bacillus anthracis* в мазке крови животного**



Выраженная спленомегалия при сибирской язве

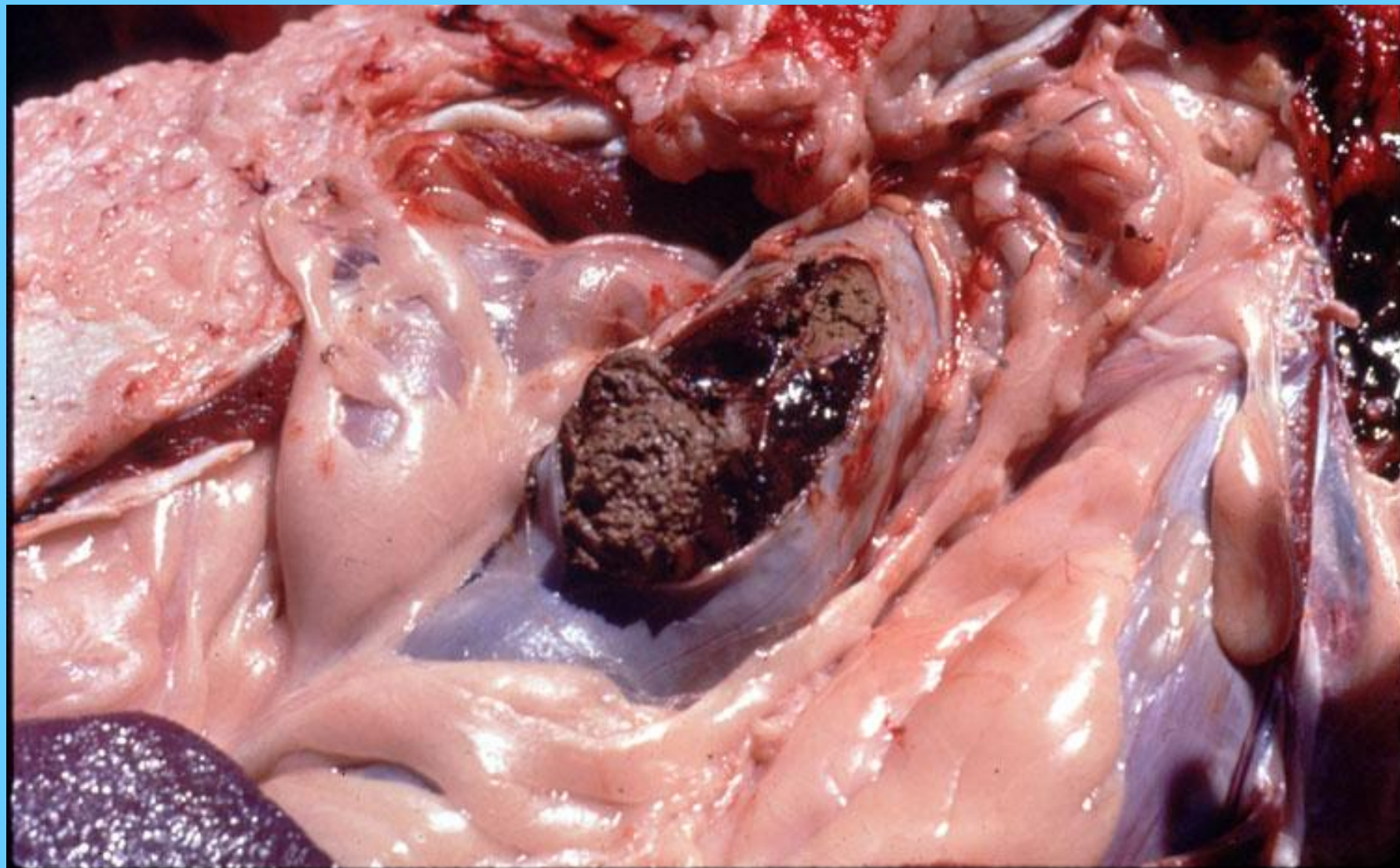


Дегтеобразная селезенка с выраженной
спленомегалией при сибирской язве

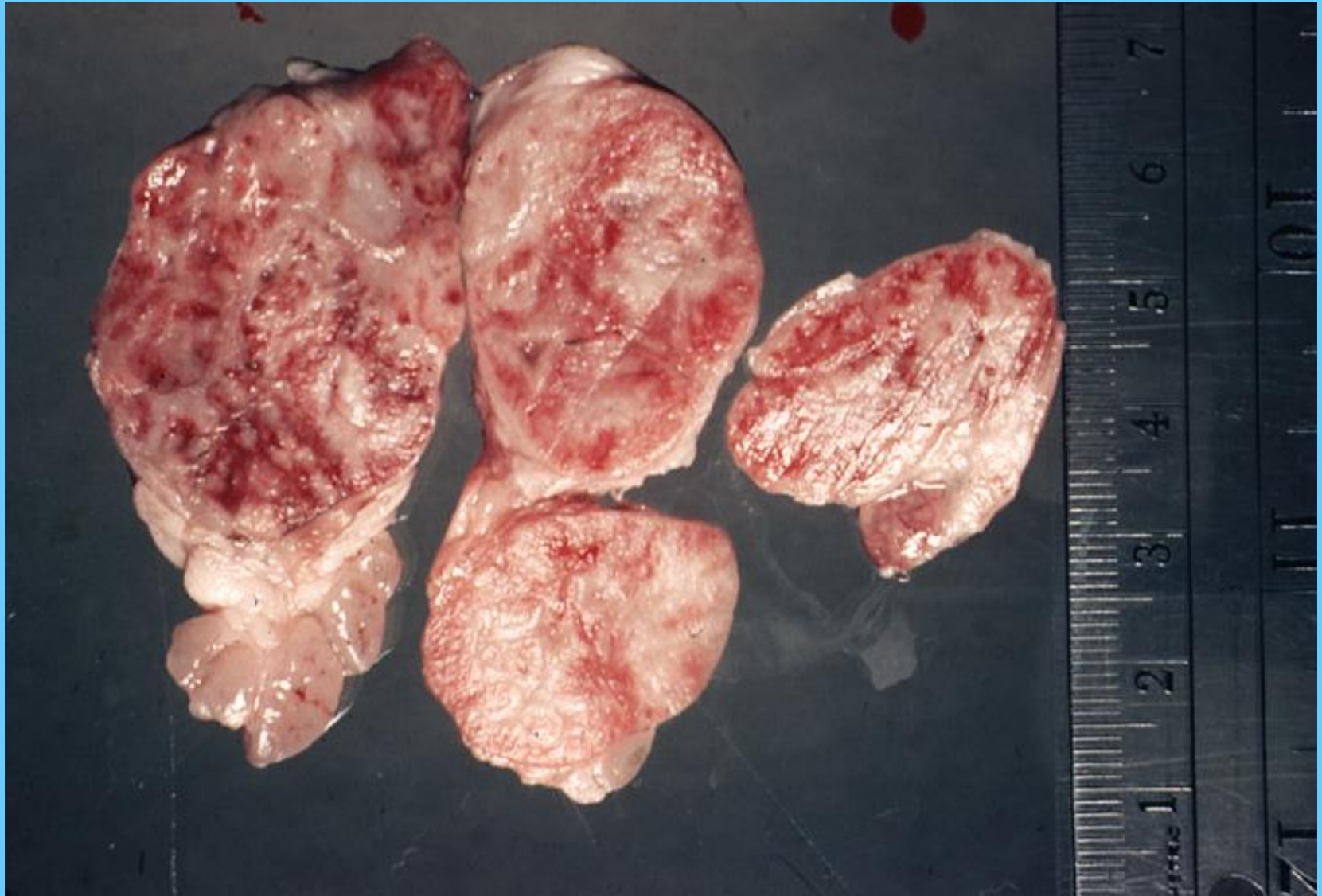


Кишечник при сибирской язве

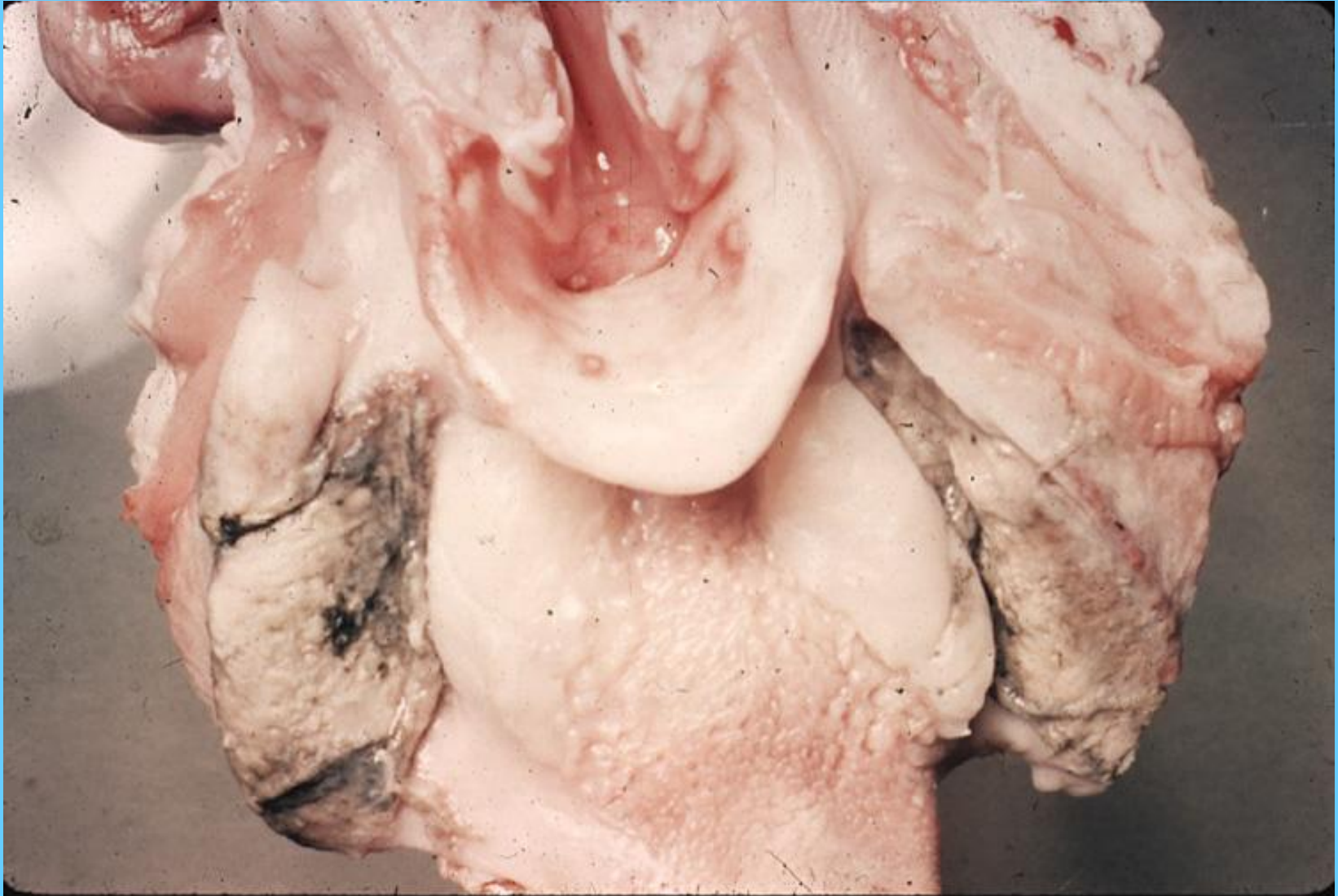
Слизистая кишечника резко набухшая, содержимое с обильной примесью крови. Сверху видны лимфатические фолликулы с резкими геморрагическими явлениями



**Серозно-геморрагический лимфаденит подчелюстных
лимфоузлов у свиньи при сибирской язве**



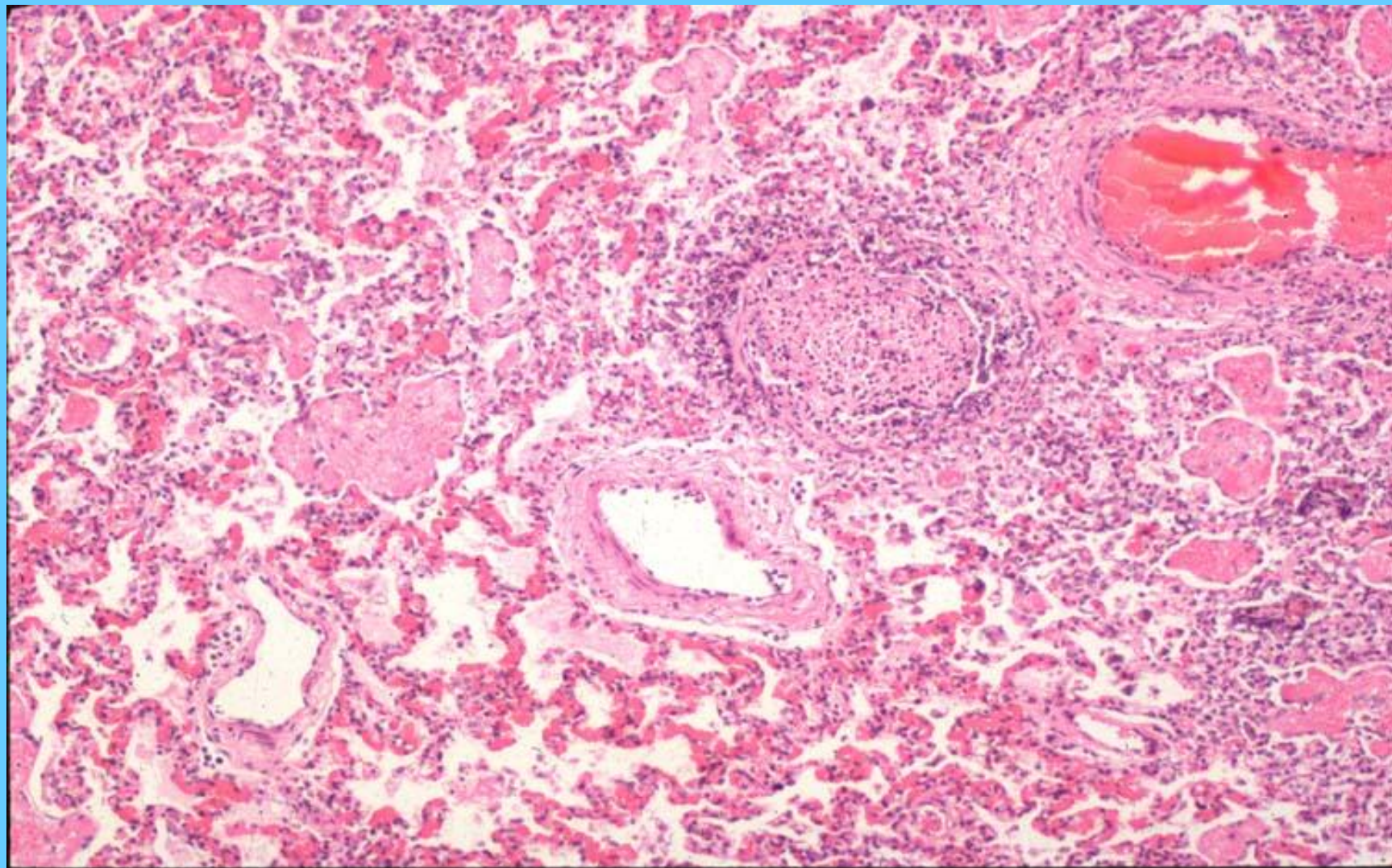
Сибирязвенная ангина у свиньи



с выраженными геморрагическими явлениями (слева и по центру) и массивными некротическими поражениями (справа) при пастереллезе у КРС

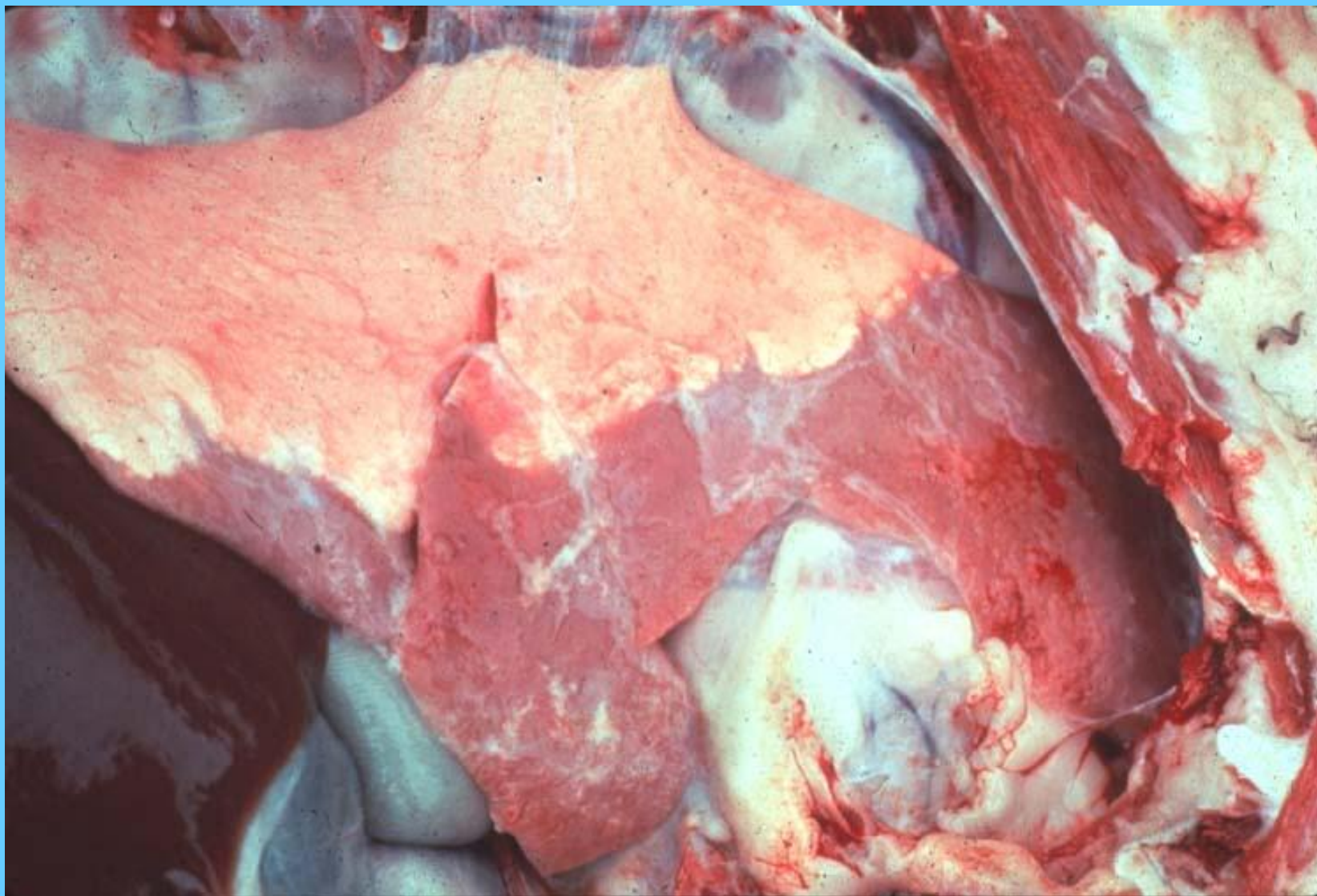


**Бронхопневмония фибринозного характера с
геморрагическими явлениями при пастереллезе КРС**

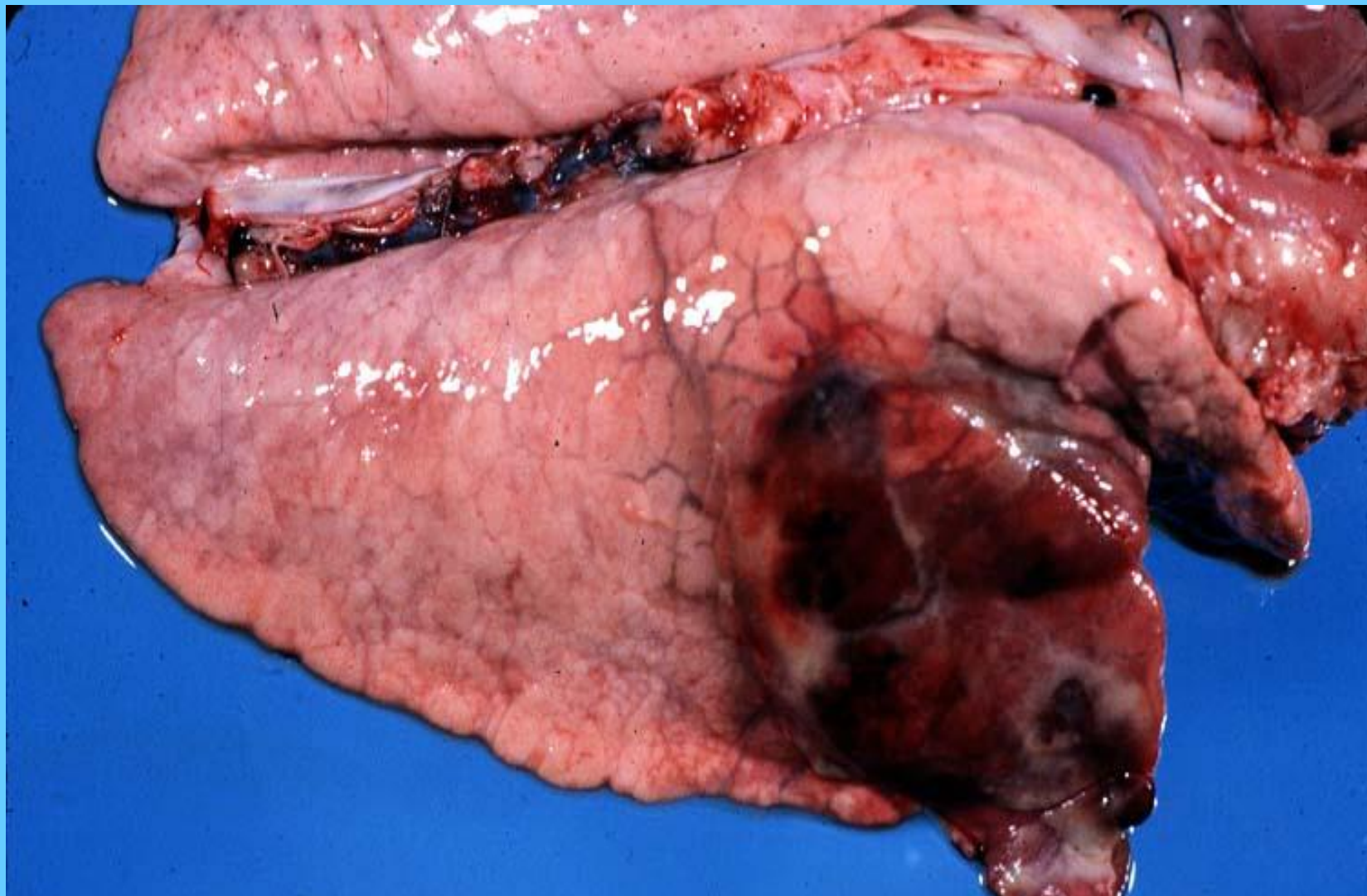


Крупозная пневмония у овцы при пастереллезе

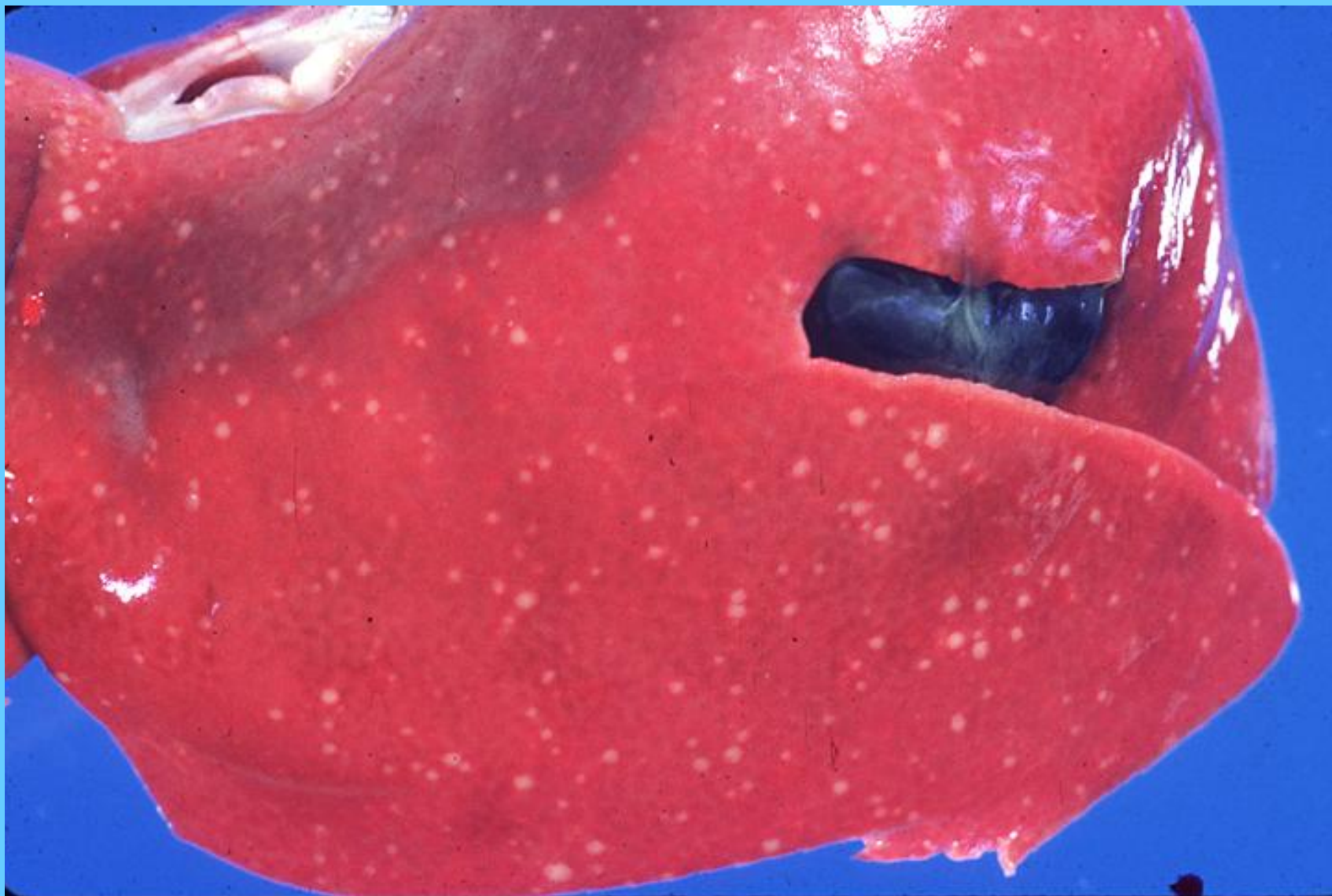
Отчетливо видны обширные участки красной гепатизации



**Крупозная пневмония с выраженными геморрагическими явлениями
и некротическими изменениями при пастереллезе у свиней**



Участки некроза в печени у кота при пастереллезе

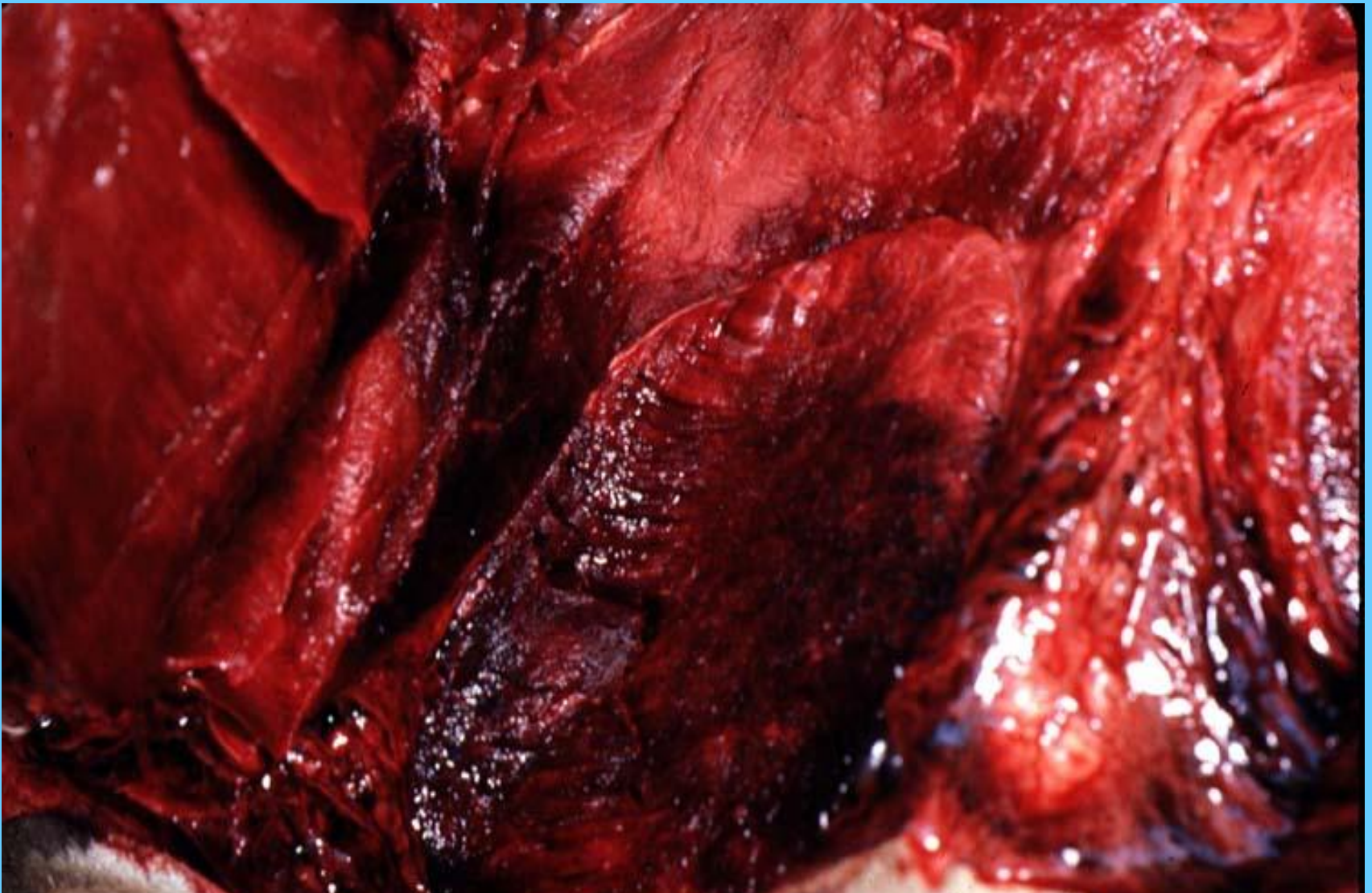


Нетель, павшая от эмкара

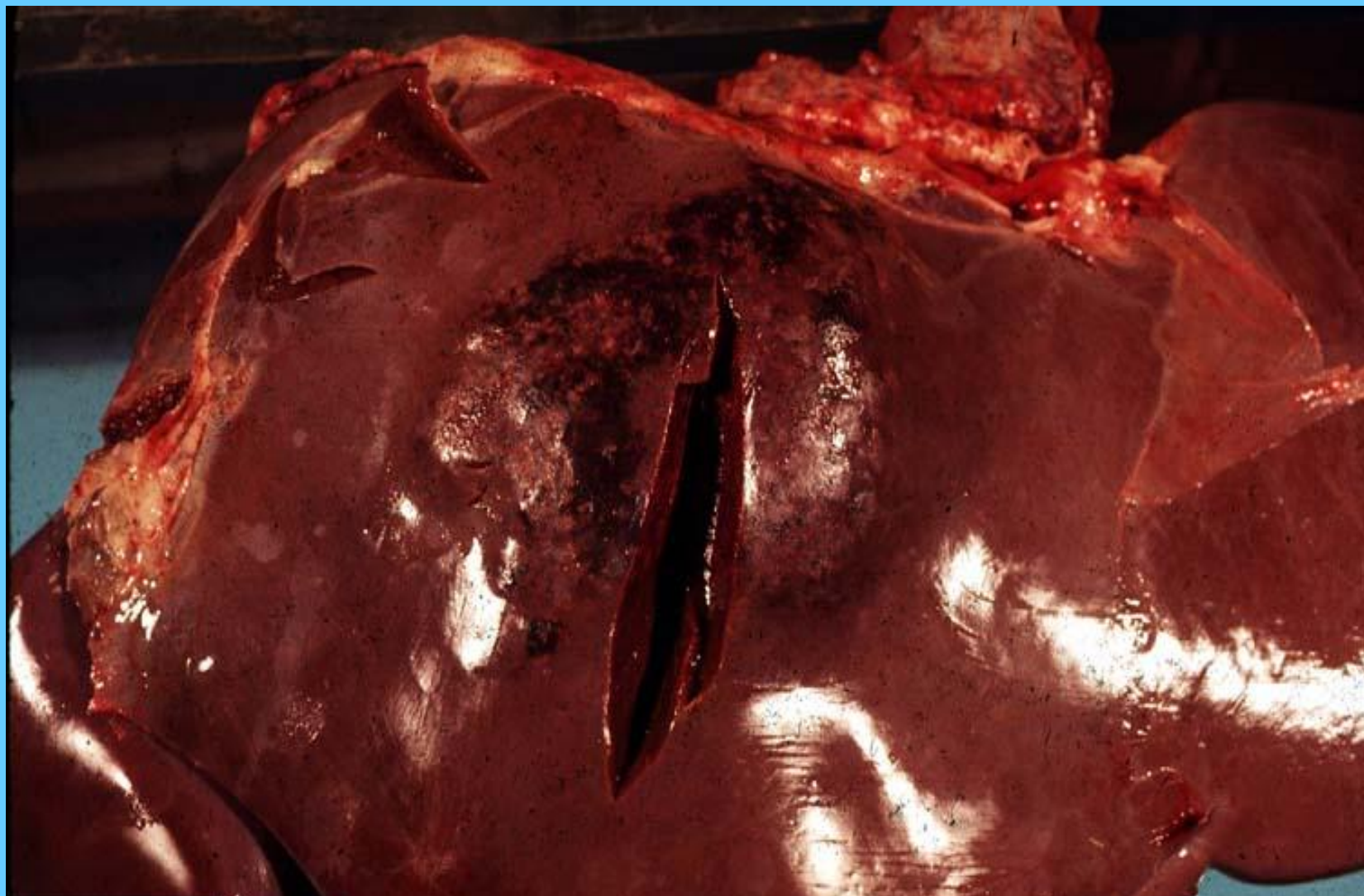
В области плечевого пояса отчетливо виден участок пораженных мышц. На разрезе ясно выступают явления острого геморрагического миозита с некротизирующими явлениями



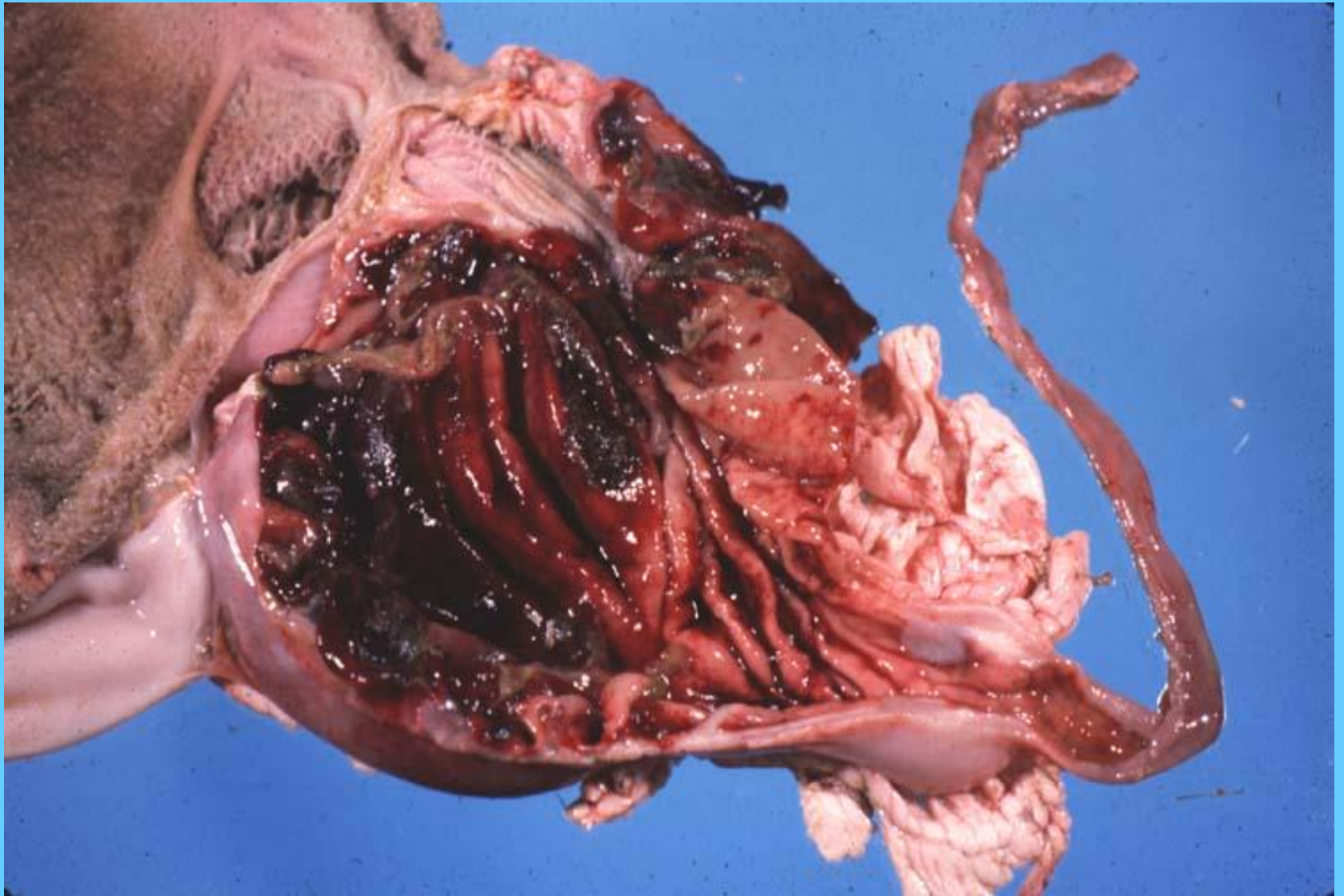
Острый геморрагический миозит при эмкаре у КРС



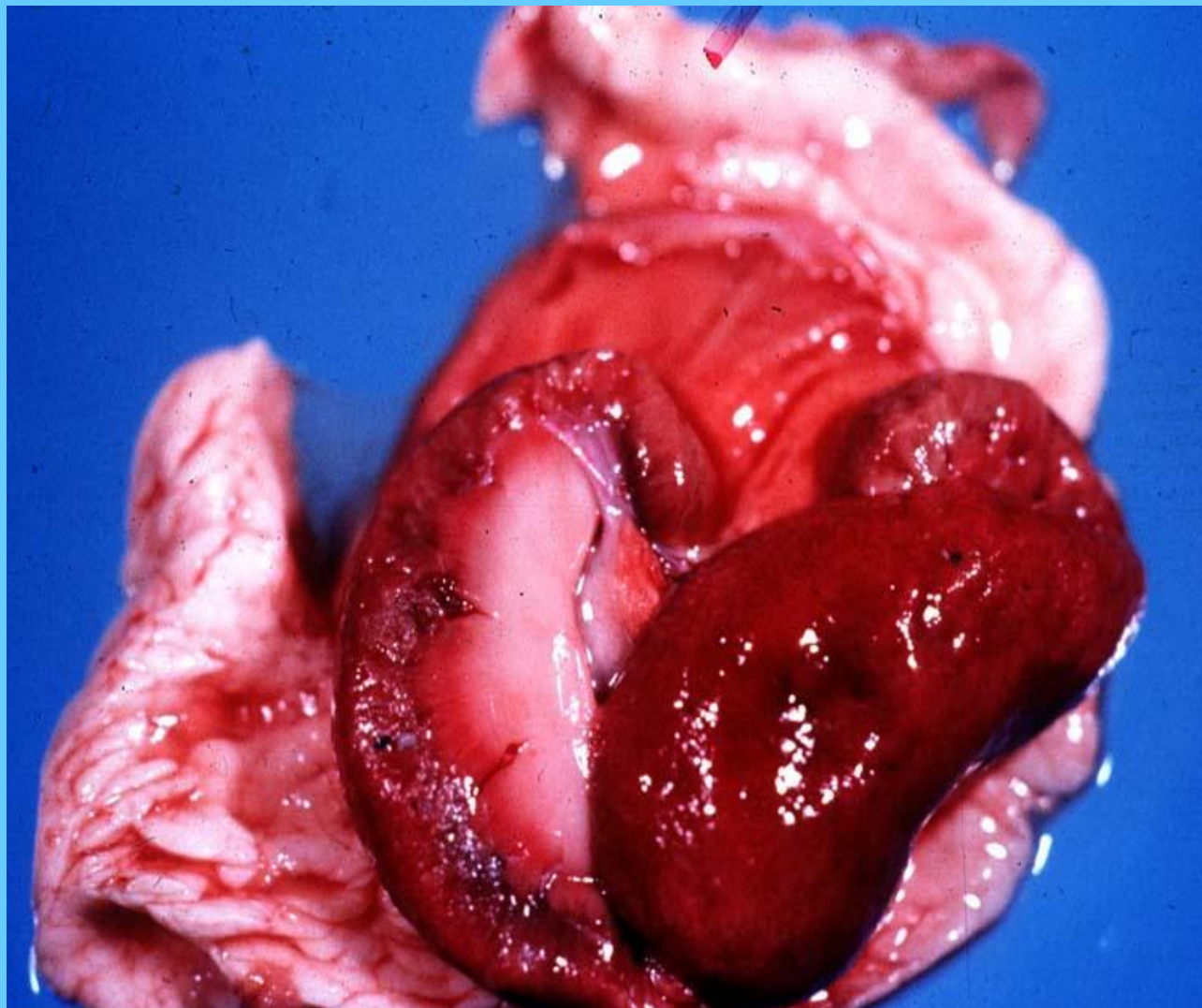
Крупный фокус геморрагического инфаркта в печени при эмкаре у КРС



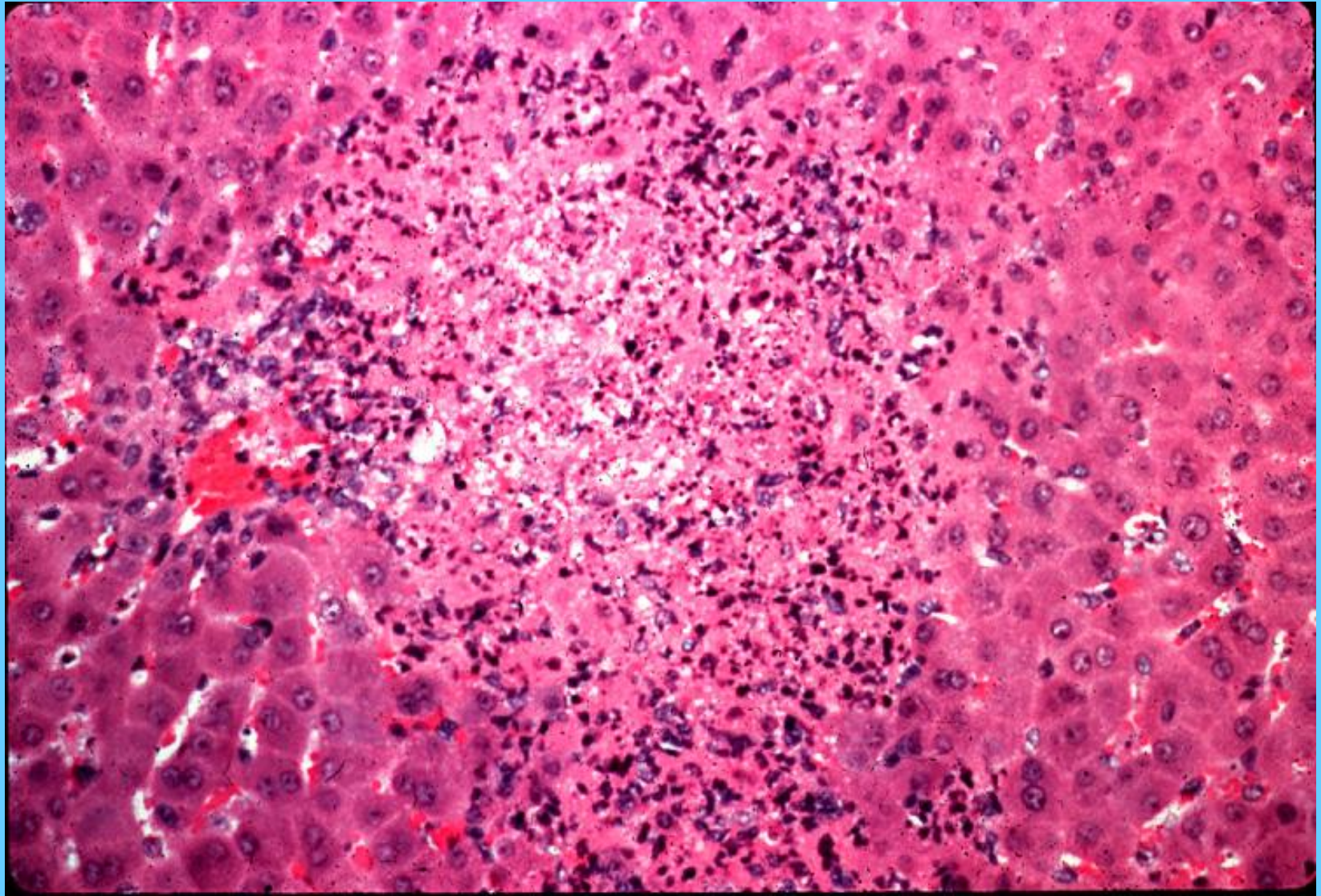
Геморрагическое воспаление сычуга при браздзоте овец



Острый некроз и аутолиз коркового слоя почек у овцы при браздзоте



Участок некроза в печени при брадзоте овец



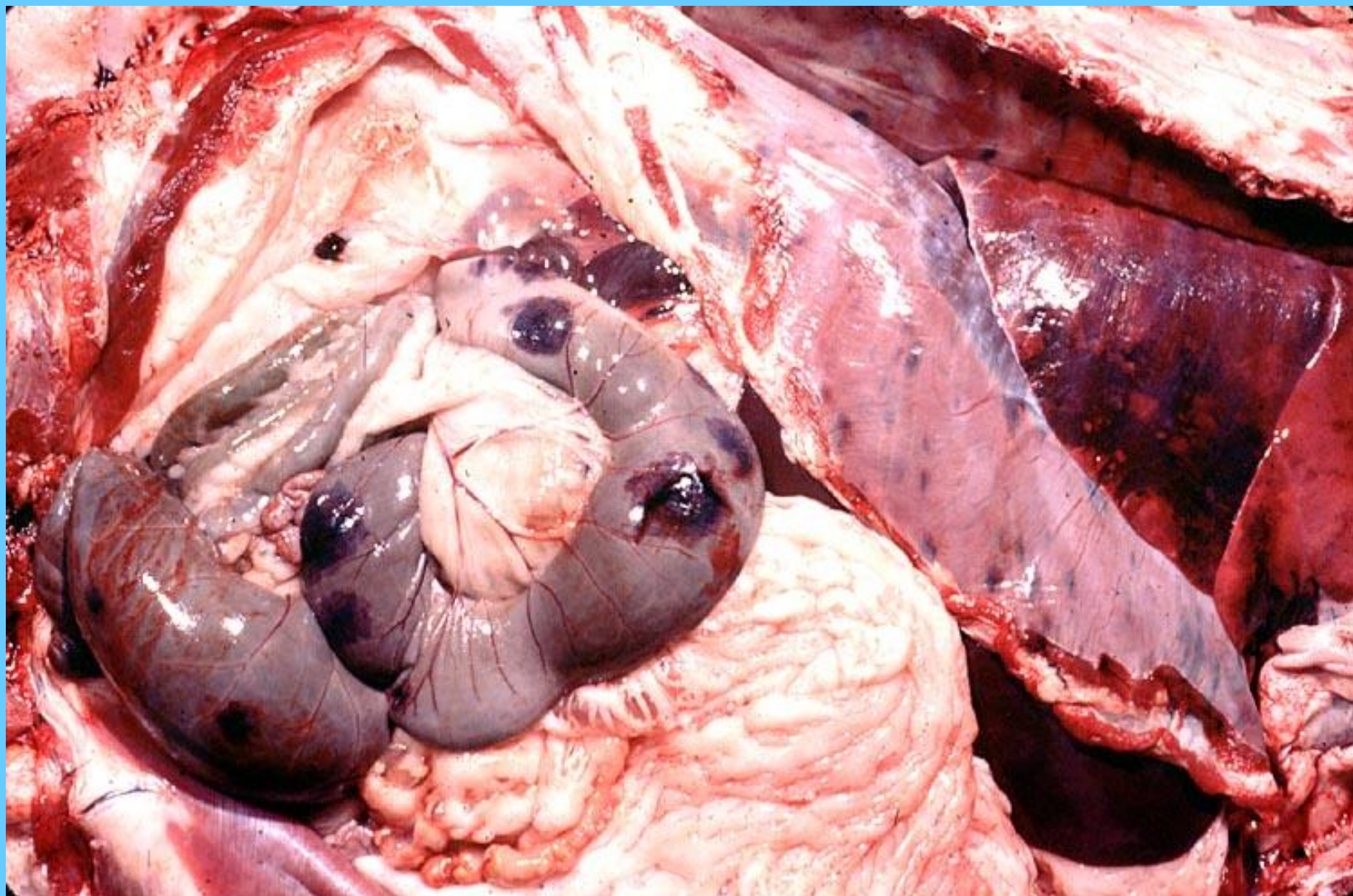
**Эмфизема мочевого пузыря у КРС при
эмфизематозной форме злокачественного отека**



**Спленомегалия при тканерасплавляющей форме
злокачественного отека у овцы**



Геморрагические поражения ЖКТ у овцы при анаэробной энтеротоксемии



Размягчение почек при анаэробной энтеротоксемии овец



Рожистая эритема у свиньи



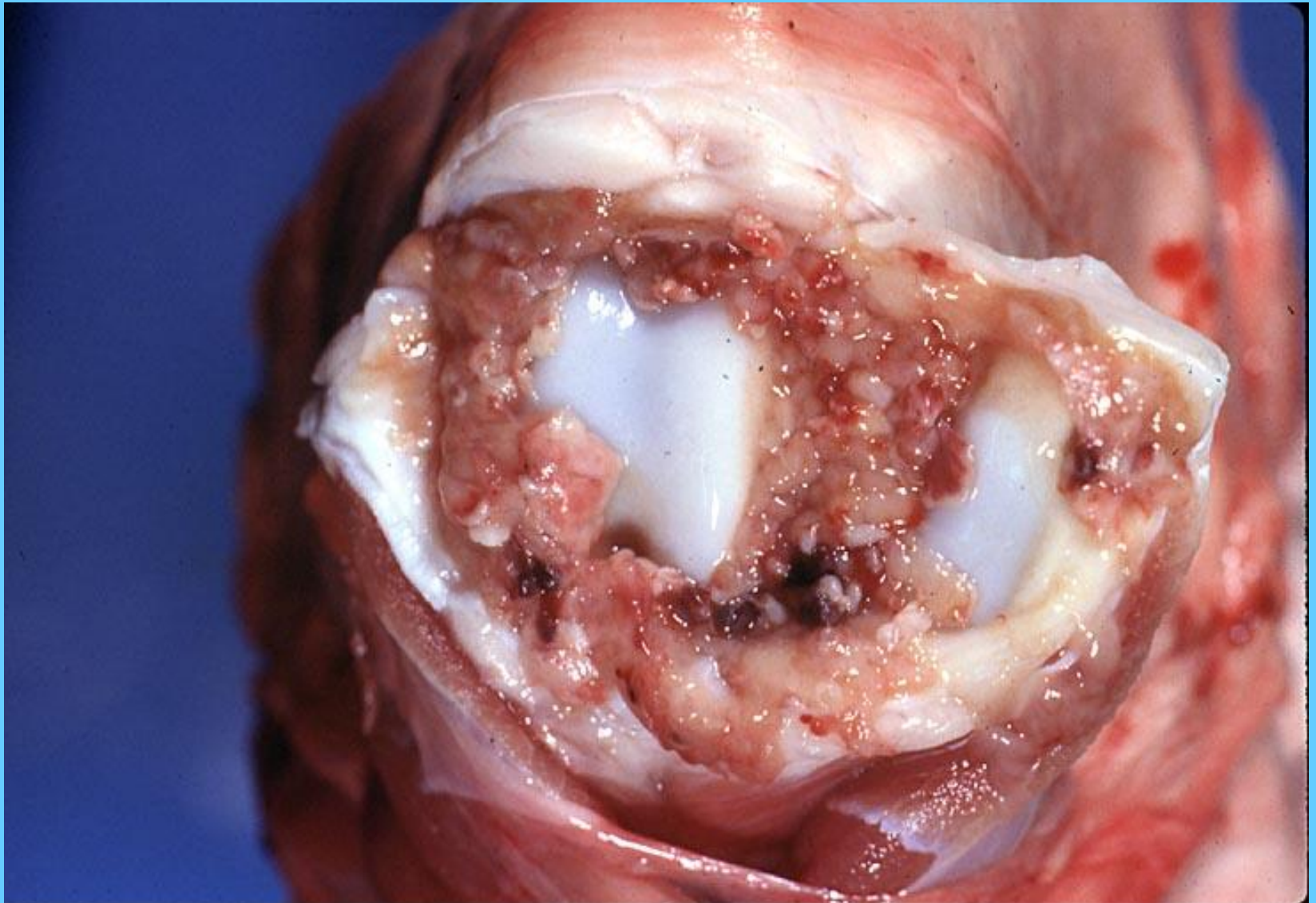
Крапивница при подостром течении рожи у свиньи



Бородавчатый эндокардит у свиньи при хроническом течении рожи



Фибринозный артрит при хроническом течении рожи



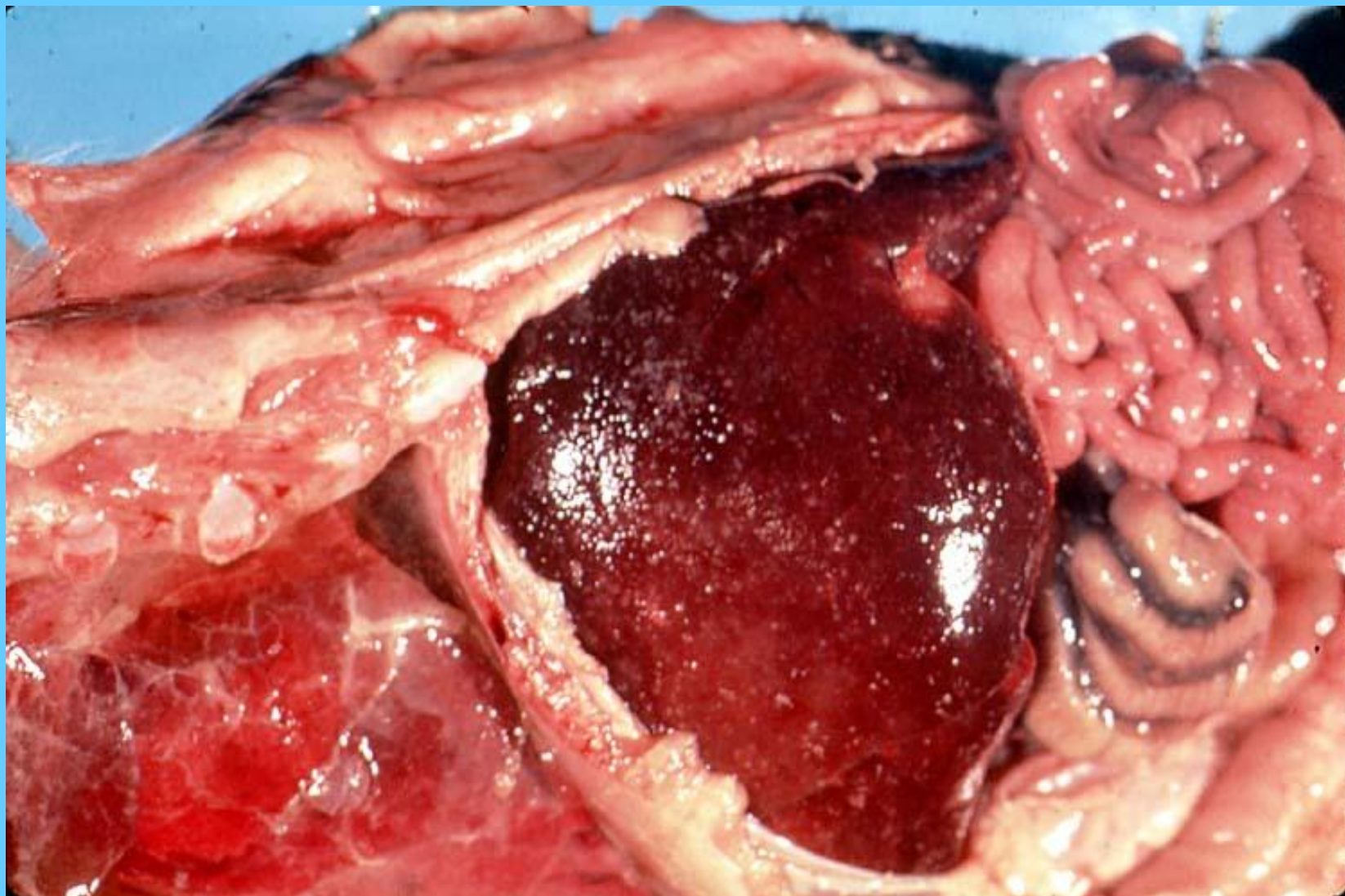
Некроз кожи при хроническом течении рожи свиней



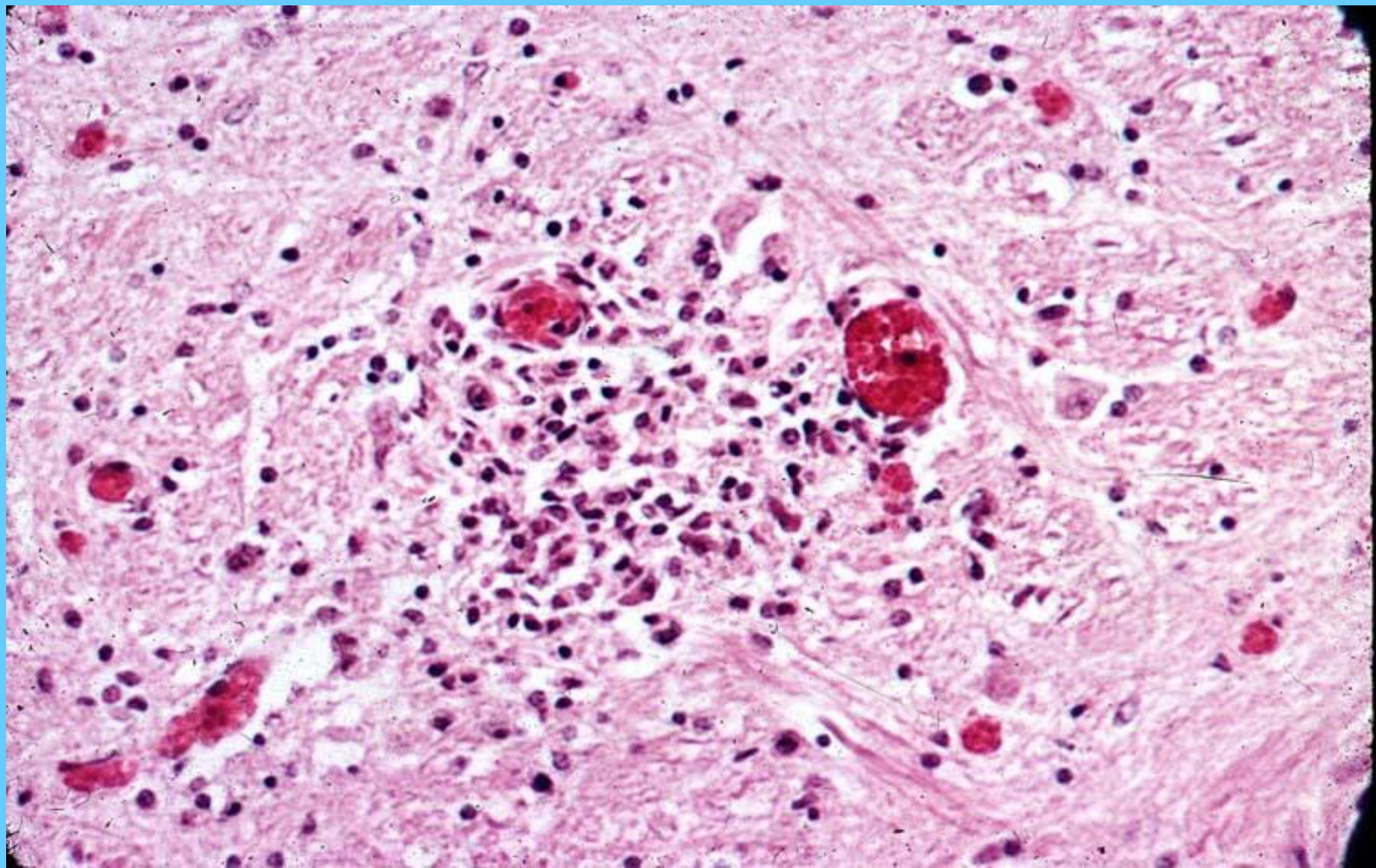
Абсцесс в продолговатом мозге у коровы при листериозе



Острый бактериальный гепатит у свиньи при листериозе



Бактериальный энцефалит при листериозе у ягненка



Очаги некроза в печени ягненка при листериозе

