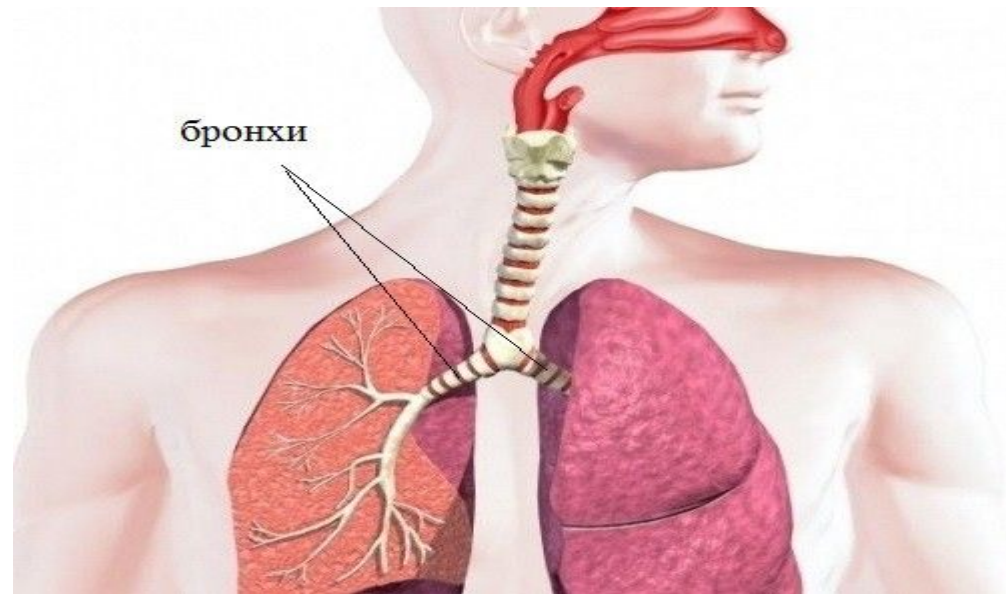


# Патология дыхания

## Болезни органов дыхания



# Дыхательная система

- Объединяет группу органов, выполняющих функцию внешнего дыхания – насыщение крови кислородом и удаление из нее  $\text{CO}_2$ .



# Основные причины нарушения дыхания

## •Обструктивные

- Изменение или нарушение проходимости дыхательных структур

## •Рестриктивные

- Нарушение дыхательной поверхности или ее растяжимости

## •Расстройство кровообращения

- Циркуляторная гипоксия

# Нарушение альвеолярного дыхания

Альвеолярная гиповентиляция

Альвеолярная гипервентиляция

Сурфактант  
Пневмоторакс  
Гемоторакс  
Опухоли  
Костные деформации  
Невриты  
Миозиты  
Заболевания ССС

Психические расстройства  
Лекарственная  
Острая кровопотеря  
Что приводит к гиперкапнии

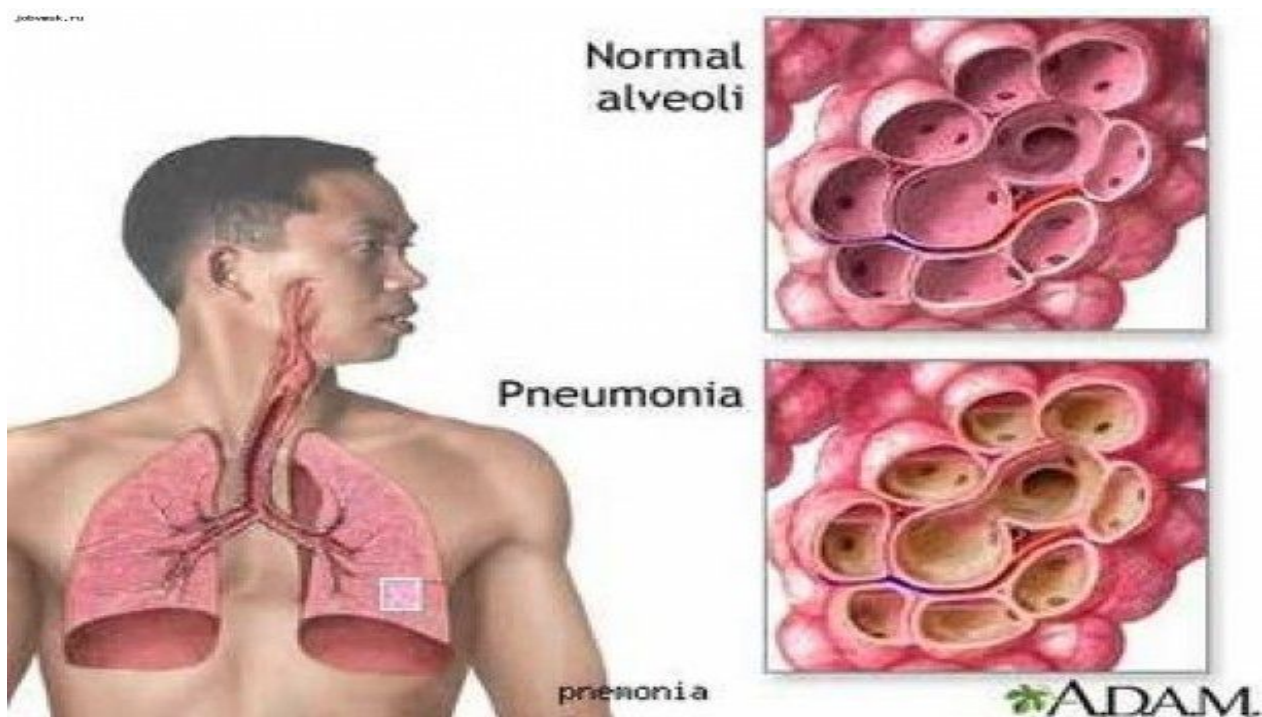
Неравномерная вентиляция

# Нарушение внешнего дыхания

- Частоты дыханий (апноэ, тахипноэ, брадипноэ)
- Глубины дыхания (гипо- и гиперпноэ)
- Эффективности дыхания (диспноэ или одышка)

# Пневмония

- Воспалительные заболевания легких, инфекционной природы, в респираторных отделах легких.



# Стадии пневмонии

## ♦ СТАДИЯ ПРИЛИВА

(Серозное воспаление, нарушается проницаемость сосудов)



## ♦ СТАДИИ КРАСНОГО ОПЕЧЕНЕНИЯ

(развивается фибринозное крупозное воспаление)



## ♦ СТАДИЯ СЕРОГО ОПЕЧЕНЕНИЯ

(разрушение эритроцитов и фибриновый блок)



## ♦ СТАДИЯ РЕШЕНИЯ

(карнификация легких или благоприятный исход)

# Бронхит

- Диффузное протекающее остро или хронически заболевание с преимущественным поражением бронхиального дерева, характеризующееся прогрессирующим нарушением бронхиальной проходимости.

катаральный

гнойный

деструктивный

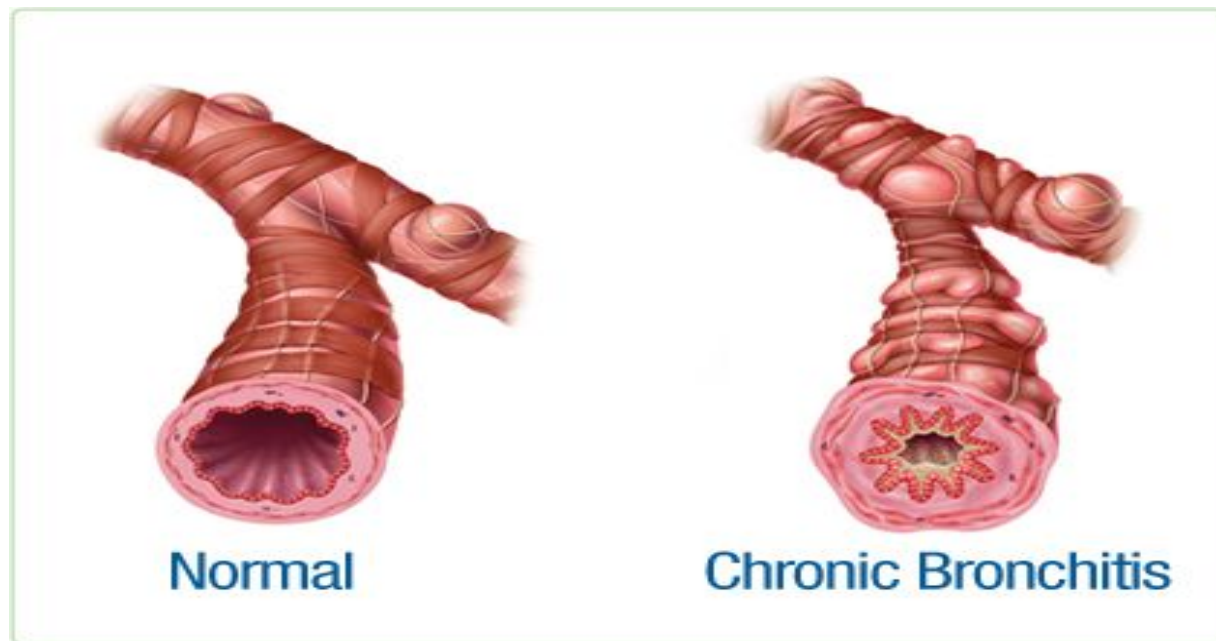
Продуктивный  
(полипозный)



# Бронхит

Осложнения:

- Бронхоэктазы
- Ателектазы
- Очаговая эмфизема



# Бронхоэктазы

- Хроническое заболевание тахеобронхиального дерева с рецидивирующей клинической картиной и расширением бронхов, просвет которых становится шире просвета соответствующей артерии.

┆Веретенovidные

┆Мешотчатые

┆Цилиндрические

# Бронхоэктазы

Осложнения:

Местные:

• Ателектаз

• Пневмония

• Абсцесс

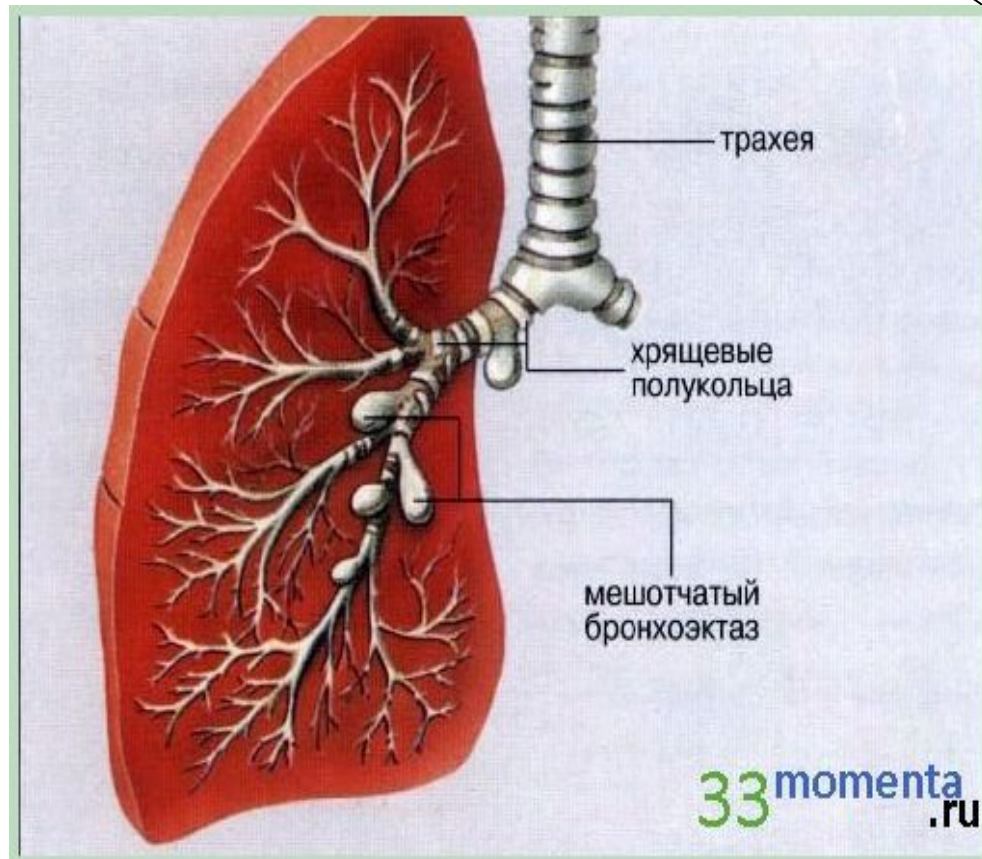
• Кровотечение

Общие:

• Гипертрофия правой половины сердца

• «Легочное сердце»

• Вторичный амилоидоз



# Эмфизема

- Заболевание с преимущественным поражением респираторных отделов легких, характеризующихся избыточным накоплением воздуха в альвеолах.

Классификация:

.Идиопатическая (первичная)

.Хроническая диффузная, обструктивная

.Хроническая очаговая (по периферии рубцов)

.Викарная (компенсаторная, при удалении части легкого)

.Старческая (возрастная)

.Межуточная (при разрыве альвеол)

# Эмфизема

Осложнения:

- Пневмосклероз
- Легочная гипертензия, «легочное сердце»
- Сердечно – легочная недостаточность
- Пневмоторакс