

ЕТІОЛОГІЯ

1. ЗАГАЛЬНА

2. СПЕЦІАЛЬНА

ПРИЧИНИ ХВОРОБ:

- 1. ЕКЗОГЕННІ ПРИЧИНИ**
- 2. ЕНДОГЕННІ ПРИЧИНИ.**

УМОВИ ВИНИКНЕННЯ ХВОРОБ:

I. СПРИЯТЛИВІ ФАКТОРИ:

- 1. УМОВИ УТРИМАННЯ, ГОДІВЛІ, ДОГЛЯДУ І ЕКСПЛУАТАЦІЇ ТВАРИН.**
- 2. ГЕОГРАФІЧНІ УМОВИ.**
- 3. СЕЗОННІ УМОВИ.**

II. ФАКТОРИ СХИЛЬНОСТІ ДО ХВОРОБ:

- 1. ЗДОРОВ'Я САМКИ В ПЕРІОД ВАГІТНОСТІ.**
- 2. КОНСТИТУЦІЯ.**
- 3. СТАТЕВІ ОСОБЛИВОСТІ.**
- 4. ВІК ТВАРИНИ**

ПАТОЛОГІЯ СЕРЦЕВО СУДИННОЇ СИСТЕМИ

МІОКАРДИТ - ЗАПАЛЕННЯ М'ЯЗОВОЇ СТІНКИ СЕРЦЯ.

ЗА ТИПОМ ЗАПАЛЕННЯ

- 1. АЛЬТЕРАТИВНИЙ***
- 2. ЕКСУДАТИВНИЙ***

ЗА ПОШИРЕННЯМ

- 1. ДИФУЗНИЙ***
- 2. ВОГНИЩЕВИЙ***

ЗА ПЕРЕБІГОМ

- 1. ГОСТРИЙ***
- 2. ХРОНІЧНИЙ***

ПАТОЛОГІЯ СЕРЦЕВО СУДИННОЇ СИСТЕМИ

ЕНДОКАРДИТ – ЗАПАЛЕННЯ ВНУТРІШНЬОЇ ОБОЛОНКИ СЕРЦЯ.

ЗА ПОХОДЖЕННЯМ

- 1. ВІРУСНИЙ**
- 2. БАКТЕРІАЛЬНИЙ**
- 3. АЛЕРГІЧНИЙ**
- 4. УРЕМІЧНИЙ**

ЗА ЛОКАЛІЗАЦІЄЮ ЗАПАЛЕННЯ

- 1. КЛАПАННИЙ**
- 2. ПРИСТІНКОВИЙ**
- 3. СУХОЖИЛЬНИХ СТРУН**

ЗА КЛІНІЧНО – АНАТОМІЧНИМИ ОЗНАКАМИ

- 1. БОРОДАВЧАСТИЙ**
- 2. ВИРАЗКОВИЙ**

ПАТОЛОГІЯ СЕРЦЕВО СУДИННОЇ СИСТЕМИ

ПЕРИКАРДИТ - ЗАПАЛЕННЯ ЕПІКАРДА І СЕРЦЕВОЇ СУМКИ.

ЗА ХАРАКТЕРОМ ЕКСУДАТУ

- 1. СЕРОЗНИЙ**
- 2. ФІБРИНОЗНИЙ**
- 3. ГНІЙНИЙ**
- 4. ГЕМОРАГІЧНИЙ**

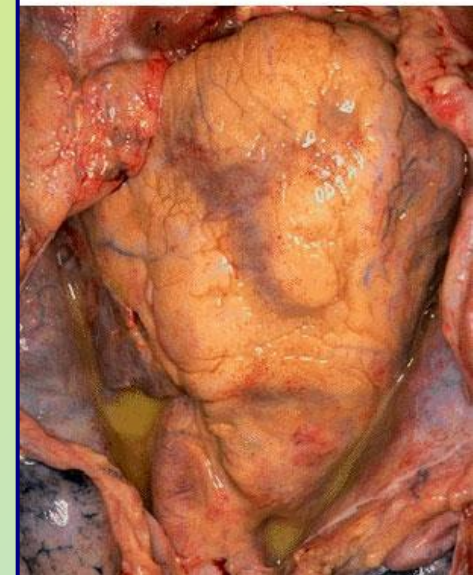
ЗА ПОШИРЕННЯМ

- 1. ДИФУЗНИЙ**
- 2. ВОГНИЩЕВИЙ**

ЗА ПЕРЕБІГОМ

- 1. ГОСТРИЙ**
- 2. ХРОНІЧНИЙ**

ГНІЙНИЙ ПЕРИКАРДИТ



ПАТОЛОГІЯ СЕРЦЕВО СУДИННОЇ СИСТЕМИ

ОБ'ЄМНІ ЗМІНИ СЕРЦЯ

ГІПЕРТРОФІЯ - ЗБІЛЬШЕННЯ СЕРЦЯ ВНАСЛІДОК ПОТОВЩЕННЯ М'ЯЗОВОЇ СТІНКИ

ЗА ПОХОДЖЕННЯМ

- 1. ФІЗІОЛОГІЧНА*
- 2. ПАТОЛОГІЧНА*

ОЗНАКИ ГІПЕРТРОФІЇ

*Об'єм серця збільшений, маса його у великих тварин **16-20** кг замість нормальних **1-2** кг.*

Серцевий м'яз на розрізі дуже потовщений, повнокровний, добре видно м'язові волокна.

Порожнини серця нормального об'єму або децю збільшені

ПАТОЛОГІЯ СЕРЦЕВО СУДИННОЇ СИСТЕМИ

ОБ'ЄМНІ ЗМІНИ СЕРЦЯ

ДИЛАТАЦІЯ (РОЗШИРЕННЯ) - ЗБІЛЬШЕННЯ ОБ'ЄМУ ПОРОЖНИН СЕРЦЯ (ПЕРЕДСЕРДЬ, ШЛУНОЧКІВ) ПРИ ОДНОЧАСНОМУ ПОТОНШЕННІ ЇХ М'ЯЗОВОЇ СТІНКИ .

ПРИЧИНИ УРАЖЕННЯ СЕРЦЕВОГО М'ЯЗА

Різка навантаженість у нетренованих тварин (швидкій біг, важка незвичайна робота), інколи наслідок гіпертрофії.

РОЗШИРЕННЯ СЕРЦЯ МОЖЕ БУТИ:

- Гострим – при швидкодіючих факторах.*
- Хронічним – при тривалодіючих причинах.*

ПАТОЛОГІЯ СЕРЦЕВО СУДИННОЇ СИСТЕМИ

ПОРОКИ СЕРЦЯ – СТІЙКІ АНАТОМІЧНІ ЗМІНИ КЛАПАНІВ, ЯКІ ВИНΙΚАЮТЬ ВНАСЛІДОК ЇХ ЗАПАЛЕННЯ.

ВИДИ ПОРОКІВ

- Недостатність клапанів – характеризується неповним змиканням стулок клапанів;*
- Звуження отворів клапанів – характеризується надмірним змиканням стулок клапанів.*

ПРИРОДЖЕНІ

НАБУТІ

- 1. КОМПЕНСОВАНІ*
- 2. ДЕКОМПЕНСОВАНІ*

ПАТОЛОГІЯ СЕРЦЕВО СУДИННОЇ СИСТЕМИ

ФУНКЦІОНАЛЬНІ РОЗЛАДИ СЕРЦЕВОЇ ДІЯЛЬНОСТІ

УДАРНИЙ ОБ'ЄМ СЕРЦЯ - кількість крові, яка надходить в аорту при одному скороченні серця.

ХВИЛИННИЙ ОБ'ЄМ СЕРЦЯ - кількість крові, яка виводиться в аорту за хвилину.

ПУЛЬС - кількість серцевих поштовхів за хвилину.

ПАТОЛОГІЯ СЕРЦЕВО СУДИННОЇ СИСТЕМИ

ФУНКЦІОНАЛЬНІ РОЗЛАДИ СЕРЦЕВОЇ ДІЯЛЬНОСТІ

ЗМЕНШЕННЯ СИЛИ СКОРОЧЕННЯ СЕРЦЯ – спостерігають при дистрофії і атрофії міокарда, зниженій функції блукаючого нерва, від дії різних токсинів, при втратах крові.

ПІДСИЛЕННЯ СЕРЦЕВИХ СКОРОЧЕНЬ – спостерігається при збудженні нервової системи під час роботи, при гарячковому стані, при дії речовин, які збуджують блукаючий нерв, при міокардитах.

ПАТОЛОГІЯ СЕРЦЕВО СУДИННОЇ СИСТЕМИ

ФУНКЦІОНАЛЬНІ РОЗЛАДИ СЕРЦЕВОЇ ДІЯЛЬНОСТІ

- Аритмія – порушення ритму серцевої діяльності.*
- Тахікардія – прискорення скорочень серця.*
- Брадикардія – сповільнення серцевих скорочень.*
- Екстрасистолія – поява передчасних скорочень серця.*
- Блокада серця – зниження або припинення провідності збудження в якій-небудь ділянці серця.*
- Миготлива аритмія – безладна робота серця.*

ПАТОЛОГІЯ СЕРЦЕВО СУДИННОЇ СИСТЕМИ

ПАТОЛОГІЯ СУДИН

- *Артеріосклероз – ущільнення стінок артерій, внаслідок їх гіалінового переродження.*
- *Атеросклероз – ураження артерій, що характеризується жировою інфільтрацією інтими і склерозом цих ділянок.*

ПАТОЛОГІЯ СЕРЦЕВО СУДИННОЇ СИСТЕМИ

ПАТОЛОГІЯ СУДИН

ЗАПАЛЬНІ ПРОЦЕСИ В СУДИНАХ

□Флебіт – запалення вен.

□Тромбофлебіт – запалення вен з утворенням тромба

□Артеріїт – запалення артерій.

РОЗШИРЕННЯ СУДИН

□Дилатація – загальне розширення великих судин.

□Аневризма – місцеве розширення артерій.

□ Варикси – місцеве розширення вен.

□Капілярна ектазія – розширення капілярів.

ПАТОЛОГІЯ СЕРЦЕВО СУДИННОЇ СИСТЕМИ

ФУНКЦІОНАЛЬНІ РОЗЛАДИ СУДИН

- ГІПЕРТОНІЯ — підвищення кров'яного тиску.*
- ГІПОТОНІЯ — зниження кров'яного тиску.*
- КОЛАПС — раптове різке зниження судинного тону і кров'яного тиску.*
- ШОК — різке зниження кров'яного тиску, яке виникає при переподразненні чутливих нервів з наступним паралічем судинорухливих центрів.*

ПАТОЛОГІЯ СЕРЦЕВО СУДИННОЇ СИСТЕМИ

ПАТОЛОГІЯ ОРГАНІВ КРОВOTORЕННЯ

СПЛЕНІТ – запалення селезінки.

ЛІМФАДЕНІТ – запалення лімфатичних вузлів.