

**ГРОДНЕНСКИЙ ГОСУДАРСТВЕННЫЙ МЕДИЦИНСКИЙ УНИВЕРСИТЕТ**

**КАФЕДРА ГЛАЗНЫХ БОЛЕЗНЕЙ**

---

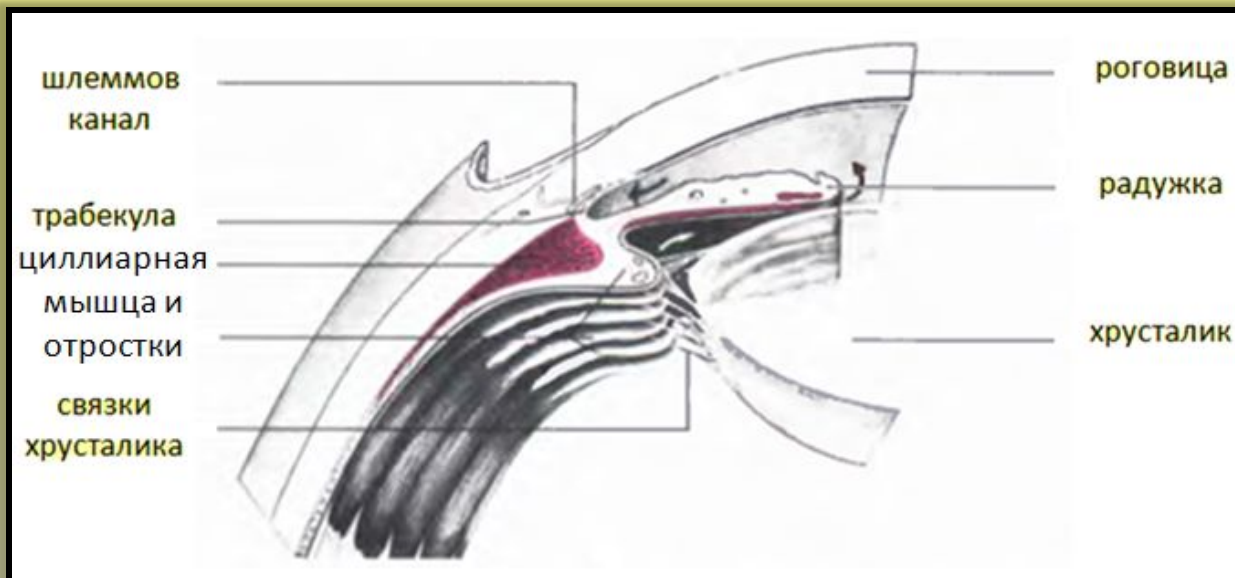
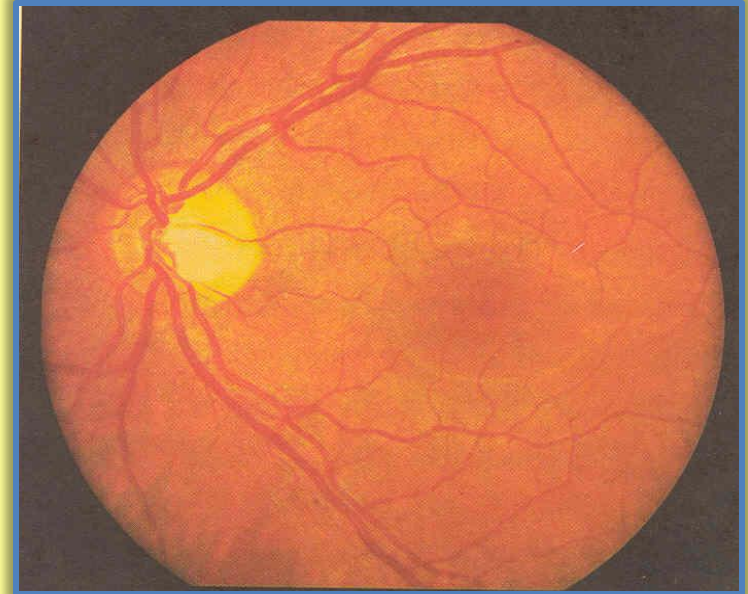
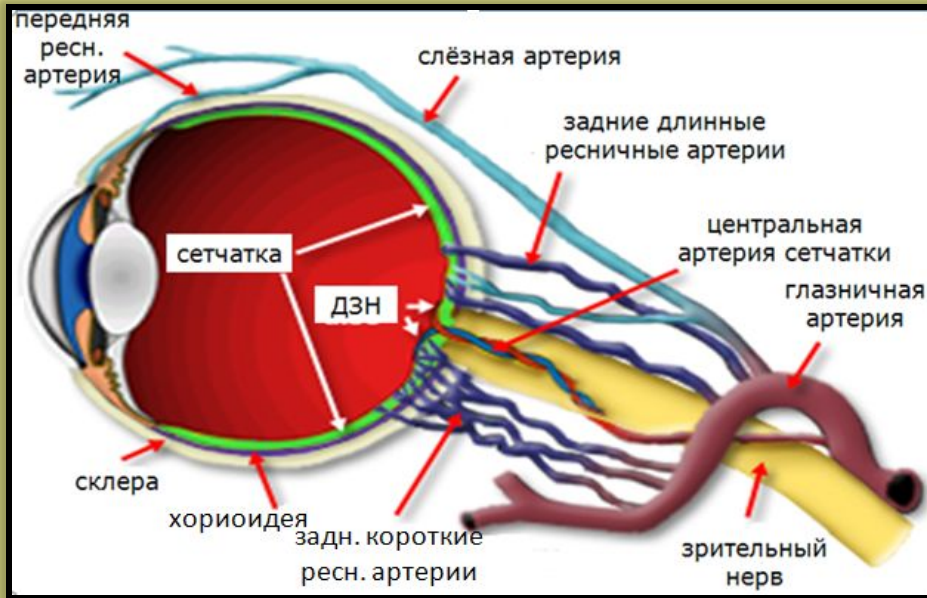
**ЛЕКЦИЯ №3**  
**Патология сосудистого**  
**тракта и хрусталика.**



**Лектор: ассистент**  
**Кринец Ж.М.**

**2013**

# АНАТОМИЯ СОСУДИСТОГО ТРАКТА



**Сосудистый тракт:**

- 1) радужка**
- 2) цилиарное тело**
- 3) хориоидея**

# ПАТОЛОГИЯ СОСУДИСТОГО ТРАКТА

## I. ВОСПАЛИТЕЛЬНЫЕ ЗАБОЛЕВАНИЯ

1. ИРИТЫ
2. ИРИДОЦИКЛИТЫ
3. ХОРИОИДИТЫ
4. ПАНУВЕИТЫ

## II. ДИСТРОФИЧЕСКИЕ ЗАБОЛЕВАНИЯ

1. СИНДРОМ ФУКСА
2. ЭССЕНЦИАЛЬНАЯ МЕЗОДЕРМАЛЬНАЯ ПРОГРЕССИРУЮЩАЯ ДИСТРОФИЯ РАДУЖКИ
3. ГЛАУКОМОЦИКЛИЧЕСКИЙ КРИЗ

## III. АНОМАЛИИ РАЗВИТИЯ

1. АНИРИДИЯ (ПОЛНАЯ И ЧАСТИЧНАЯ)
2. КОЛОБОМА
3. ПОЛИКОРИЯ
4. КОРЭКТОПИЯ

## IV. НОВООБРАЗОВАНИЯ

## V. ТРАВМЫ

# КЛАССИФИКАЦИЯ УВЕИТОВ

- 1. ПЕРВИЧНЫЕ И ВТОРИЧНЫЕ**
- 2. ЭКЗОГЕННЫЕ И ЭНДОГЕННЫЕ**
- 3. ОСТРЫЕ И ХРОНИЧЕСКИЕ**
- 4. ОЧАГОВЫЕ И ДИФФУЗНЫЕ**
- 5. СЕРОЗНЫЕ, ЭКССУДАТИВНЫЕ, ГНОЙНЫЕ, ГЕМОМОРРАГИЧЕСКИЕ, ФИБРИНОЗНЫЕ**

# ИРИДОЦИКЛИТ

## **ЖАЛОБЫ:**

- 1. БОЛЬ (УСИЛИВАЕТСЯ К ВЕЧЕРУ)**
- 2. СНИЖЕНИЕ ОСТРОТЫ ЗРЕНИЯ**
- 3. ПОКРАСНЕНИЕ ГЛАЗА**
- 4. СВЕТОБОЯЗНЬ**
- 5. СЛЕЗОТЕЧЕНИЕ**

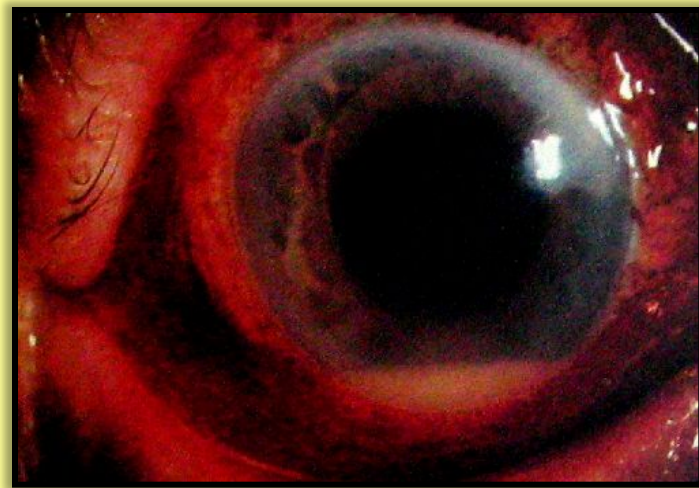
## **ДИАГНОСТИКА:**

- 1. ПЕРИКОРНЕАЛЬНАЯ ИНЪЕКЦИЯ**
- 2. СТУШЁВАННОСТЬ РИСУНКА РАДУЖКИ, ИЗМЕНЕНИЕ ЕЕ ЦВЕТА**
- 3. СУЖЕНИЕ ЗРАЧКА**
- 4. ГИПОПИОН ИЛИ ГИФЕМА**
- 5. СИНЕХИИ (ПЕРЕДНИЕ, ЗАДНИЕ)**
- 6. ЦИЛИАРНАЯ БОЛЕЗНЕННОСТЬ**
- 7. ПРЕЦИПИТАТЫ (БЕЛЫЕ, ЖЁЛТЫЕ, САЛЬНЫЕ)**

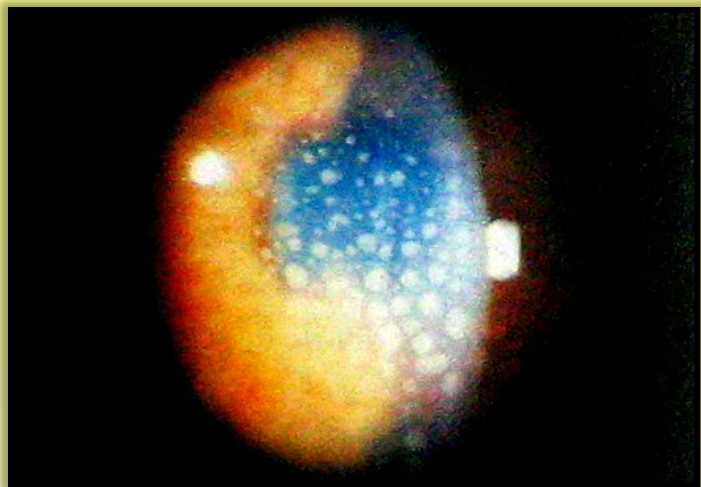
# ИРИДОЦИКЛИТ



**ПРЕЦИПИТАТЫ**



**ГИПОПИОН**



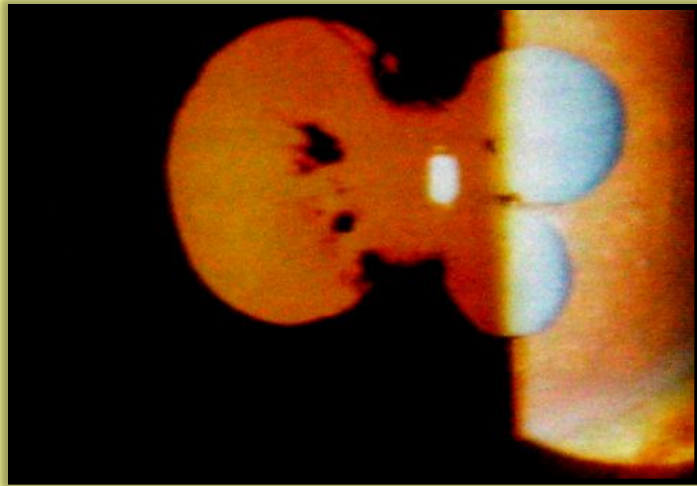
**ПРЕЦИПИТАТЫ**



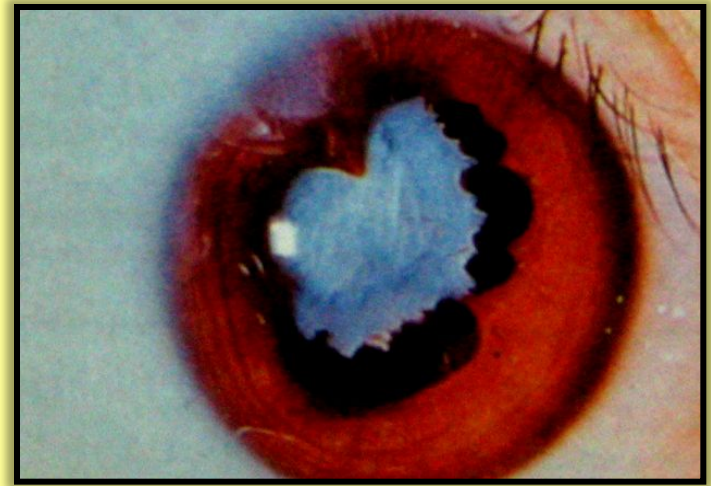
**ГИПОПИОН**



# ИРИДОЦИКЛИТ



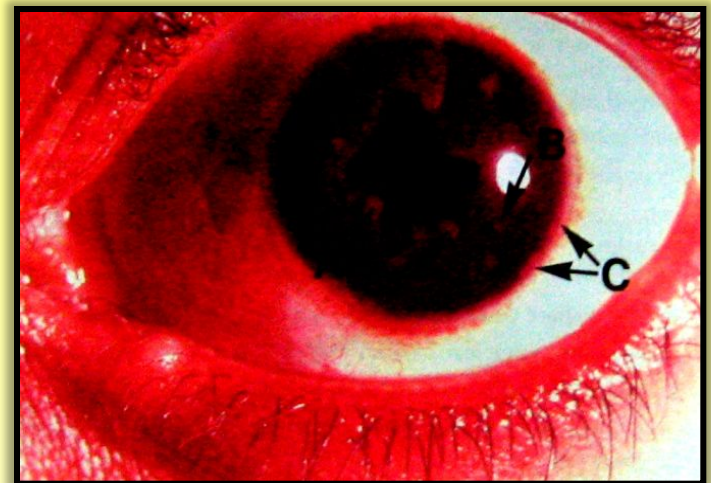
**ЗАДНИЕ СИНЕХИИ**



**ЗАДНИЕ СИНЕХИИ,  
КАТАРАКТА**



**ОСТАТКИ ЗАДНИХ  
СИНЕХИЙ НА КАПСУЛЕ**



**ЗАДНИЕ СИНЕХИИ**

# ХОРИОИДИТ

## ЖАЛОБЫ:

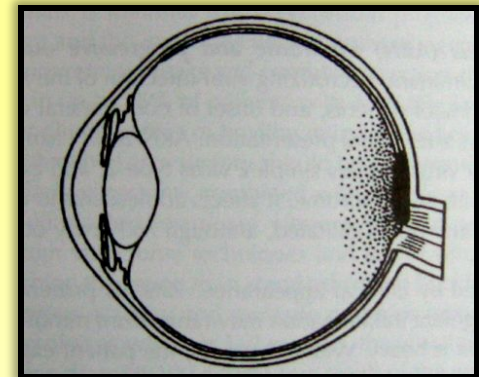
1. СНИЖЕНИЕ ОСТРОТЫ ЗРЕНИЯ И СКОТОМЫ
2. СНИЖЕНИЕ ТЕМНОВОЙ АДАПТАЦИИ
3. ФОТОПСИИ
4. МЕТАМОРФОПСИИ
5. МИКРОПСИИ И МАКРОПСИИ

## КЛАССИФИКАЦИЯ:

1. ОЧАГОВЫЙ И ДИССЕМИНИРОВАННЫЙ
2. СВЕЖИЕ И СТАРЫЕ ОЧАГИ

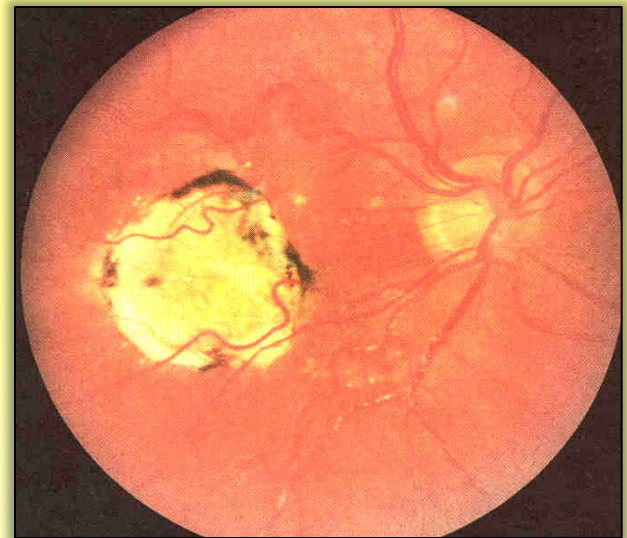
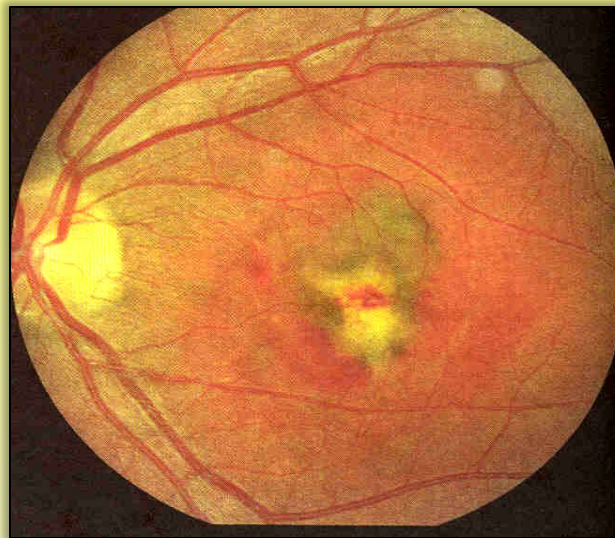
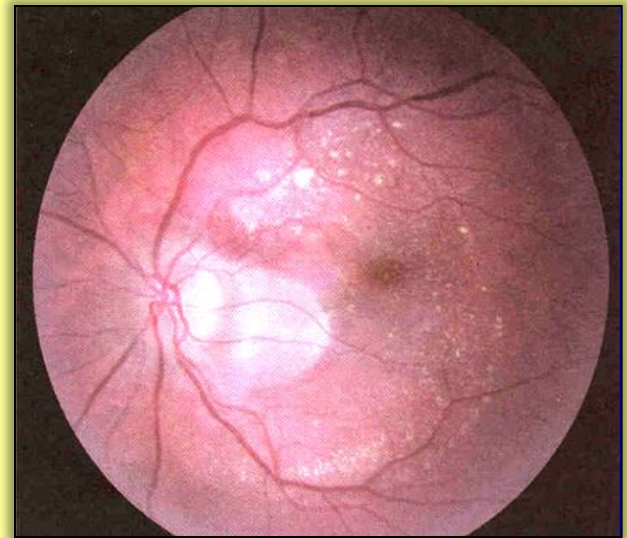
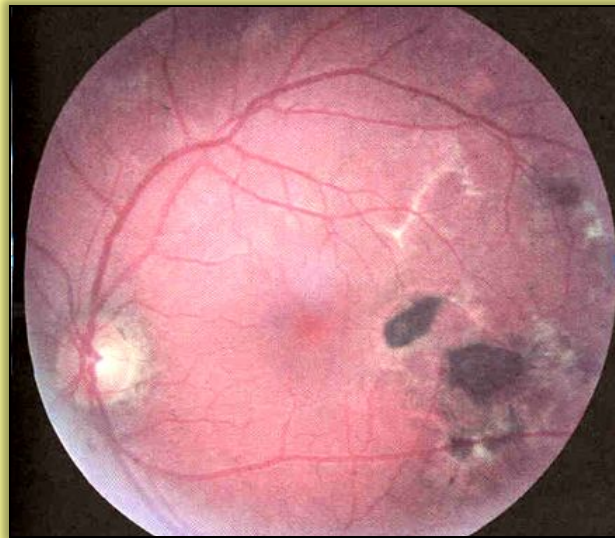
## ДИАГНОСТИКА:

1. ОФТАЛЬМОСКОПИЯ
2. КАМПИМЕТРИЯ
3. ФЛЮОРЕСЦЕНТНАЯ АНГИОГРАФИЯ





# ХОРИОИДИТ



# ХОРИОИДИТ



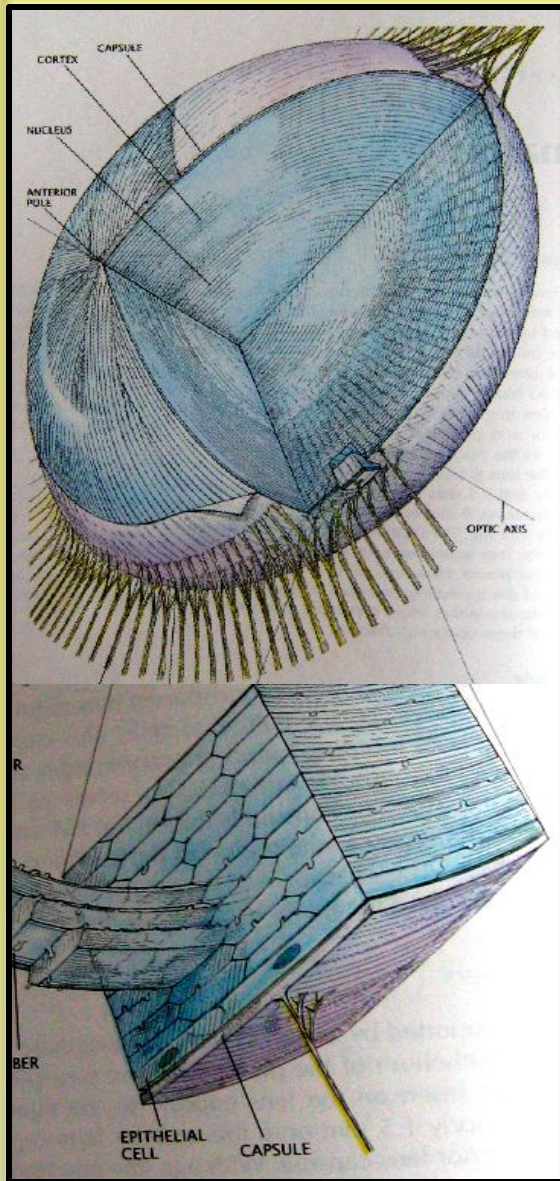
# ЛЕЧЕНИЕ УВЕИТОВ

- 1. АТРОПИНА СУЛЬФАТ 1% ПО 2 К. 3 Р./ДЕНЬ**
- 2. АНТИБИОТИКИ В КАПЛЯХ (ТОБРЕКС, ОФТАКВИКС, ВИГАМОКС, ЦИПРОФЛОКСАЦИН И ДР.)**
- 3. КОРТИКОСТЕРОИДЫ В КАПЛЯХ (ДЕКСАМЕТАЗОН, МАКСИДЕКС)**
- 4. КОМБИНИРОВАННЫЕ ПРЕПАРАТЫ (ТОБРАДЕКС, МАКСИТРОЛ)**
- 5. ПАРАБУЛЬБАРНЫЕ ИНЪЕКЦИИ (ДЕКСАЗОН+АНТИБИОТИК)**
- 6. ВНУТРИМЫШЕЧНОЕ ВВЕДЕНИЕ АНТИБИОТИКОВ**
- 7. ВНУТРЬ НПВС, СУЛЬФАНИЛАМИДЫ**
- 8. ДЕСЕНСИБИЛИЗИРУЮЩИЕ ПРЕПАРАТЫ**
- 9. ФИЗИОТЕРАПЕВТИЧЕСКОЕ ЛЕЧЕНИЕ: УВЧ, ЭЛЕКТРОФОРЕЗ АТРОПИН + АДРЕНАЛИН + КАЛЬЦИЯ ХЛОРИД**



# АНАТОМИЯ ХРУСТАЛИКА

**ЗАНИМАЕТ ОБОСОБЛЕННОЕ ПОЛОЖЕНИЕ. ОБЛАДАЕТ ИЗБИРАТЕЛЬНОЙ ПРОНИЦАЕМОСТЬЮ И ОТНОСИТЕЛЬНО СТАБИЛЬНЫМ ХИМИЧЕСКИМ СОСТАВОМ.**



# ПАТОЛОГИЯ ХРУСТАЛИКА

## I. ПОМУТНЕНИЯ (КАТАРАКТЫ)

## II. СМЕЩЕНИЯ ХРУСТАЛИКА

1. ВЫВИХ (СИНДРОМ МАРКЕЗАНИ)
2. ПОДВЫВИХ (СИНДРОМ МАРФАНА)

## III. ИЗМЕНЕНИЯ ФОРМЫ И ВЕЛИЧИНЫ

1. МИКРОФАКИЯ
2. МАКРОФАКИЯ
3. ЛЕНТИКОНУС (ПЕРЕДНИЙ И ЗАДНИЙ)
4. КОЛОБОМА

## IV. АФАКИЯ

## V. АБСЦЕСС ХРУСТАЛИКА



# КЛАССИФИКАЦИЯ КАТАРАКТ

## I. ПО ВРЕМЕНИ ВОЗНИКНОВЕНИЯ

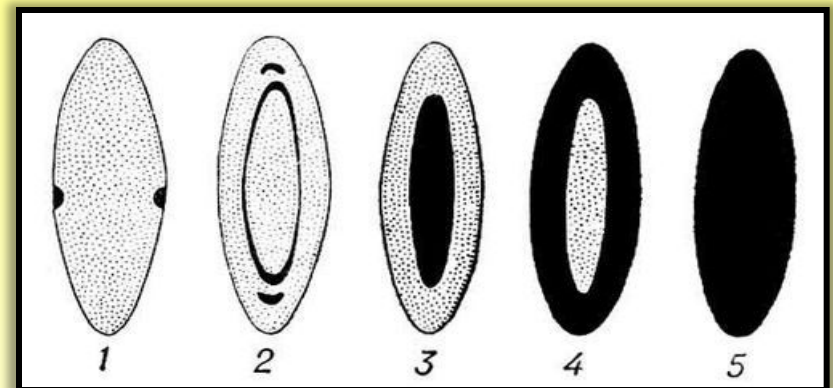
1. ВРОЖДЁННЫЕ
2. ПРИОБРЕТЁННЫЕ

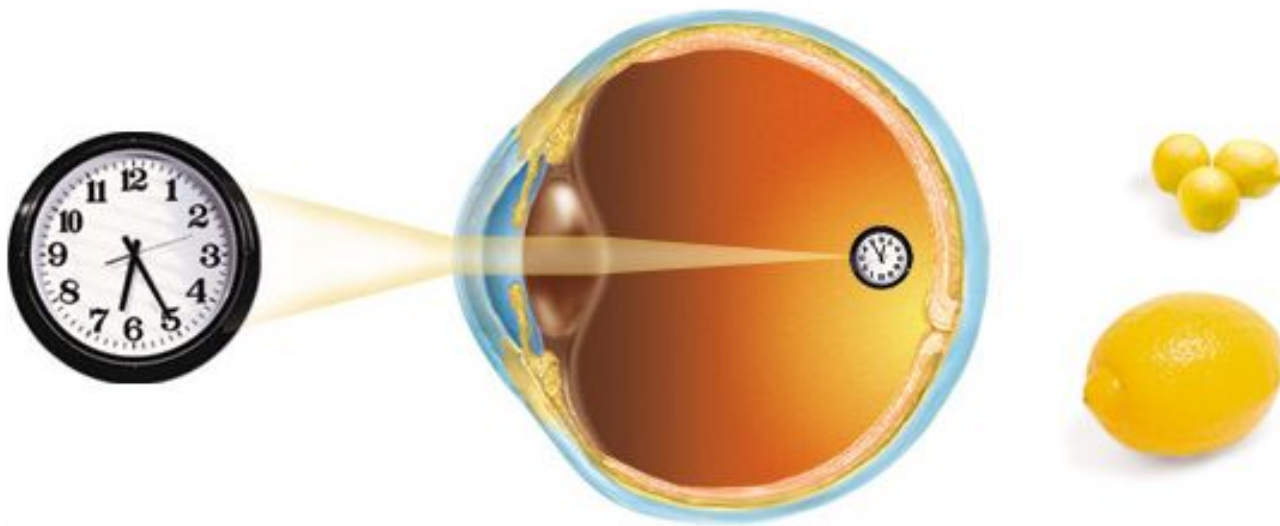
## II. ПО ЛОКАЛИЗАЦИИ ПОМУТНЕНИЙ

1. ПЕРЕДНЯЯ И ЗАДНЯЯ ПОЛЯРНЫЕ
2. ВЕРЕТЕНООБРАЗНАЯ
3. ЗОНУЛЯРНАЯ
4. ЯДЕРНАЯ
5. КОРКОВАЯ
6. ЗАДНЯЯ ЧАШЕОБРАЗНАЯ
7. ТОТАЛЬНАЯ

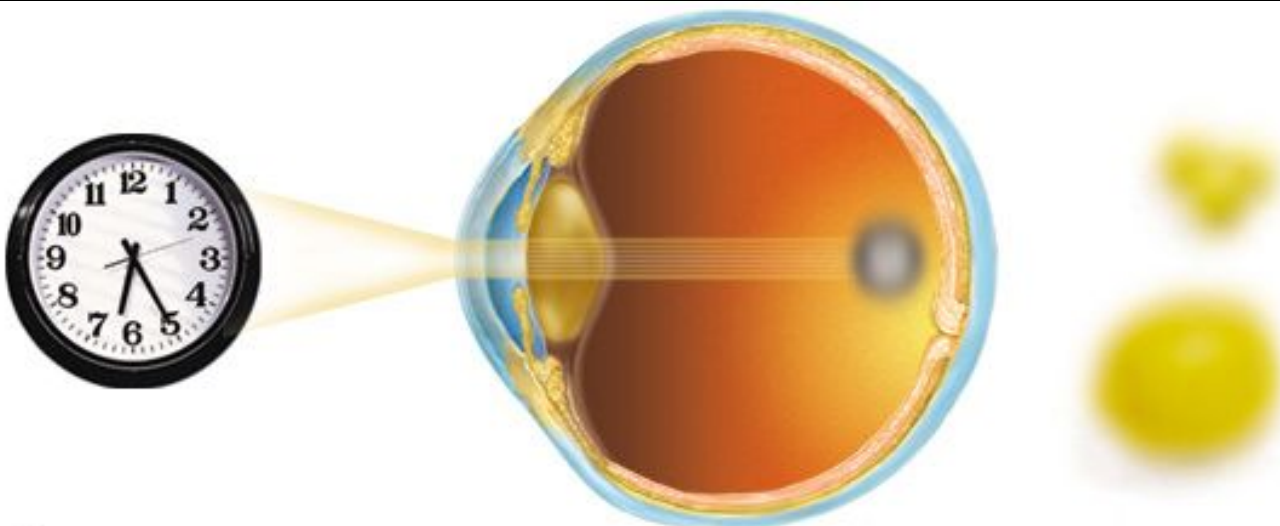
## III. ПО ТЕЧЕНИЮ

1. СТАЦИОНАРНАЯ
2. ПРОГРЕССИРУЮЩАЯ





**Нормальное зрение**

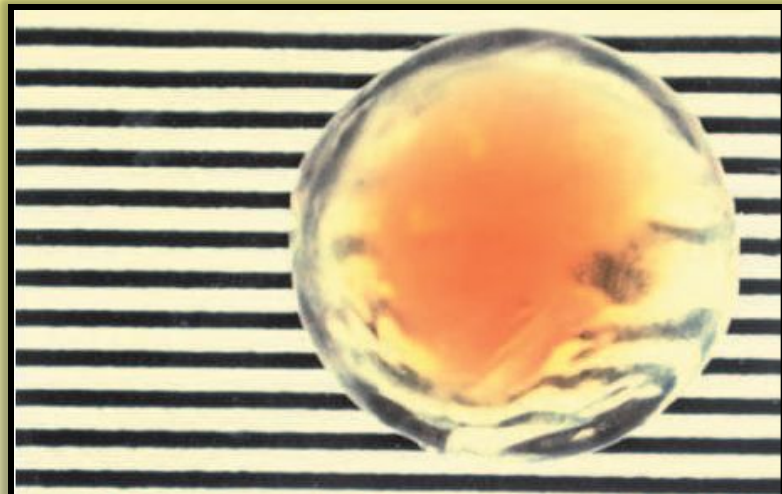
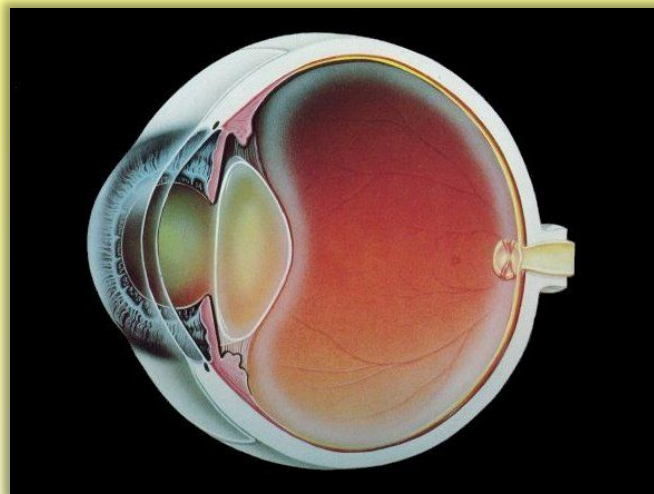


**Катаракта**

# КЛАССИФИКАЦИЯ ПРИБРЕТЁННЫХ КАТАРАКТ

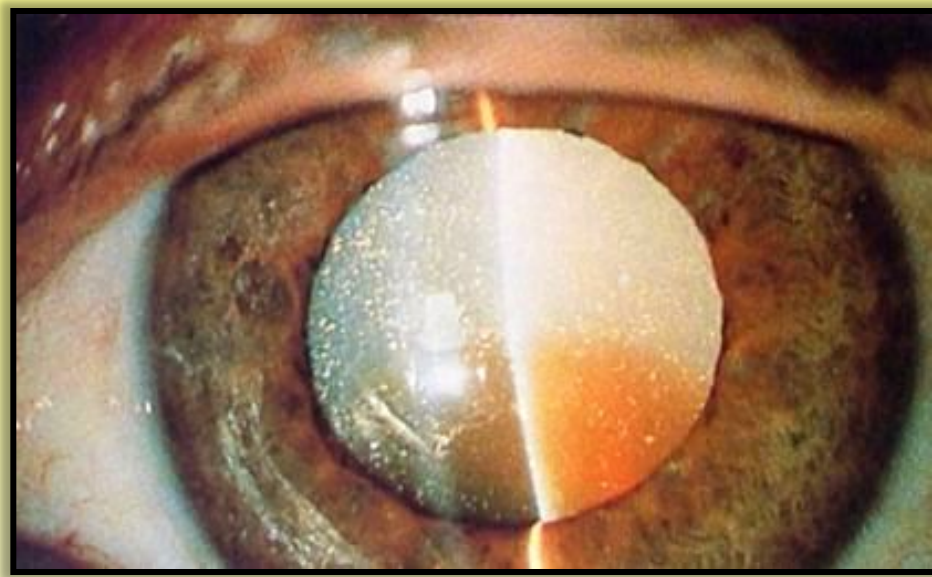
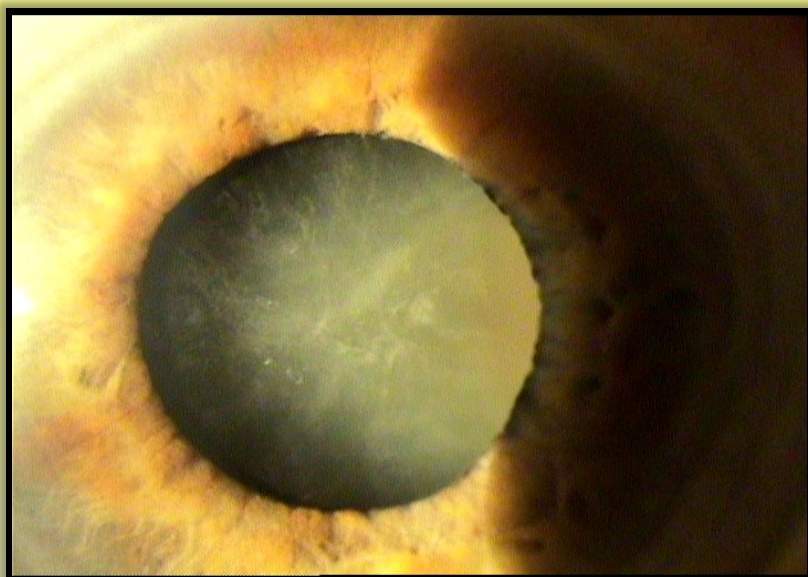
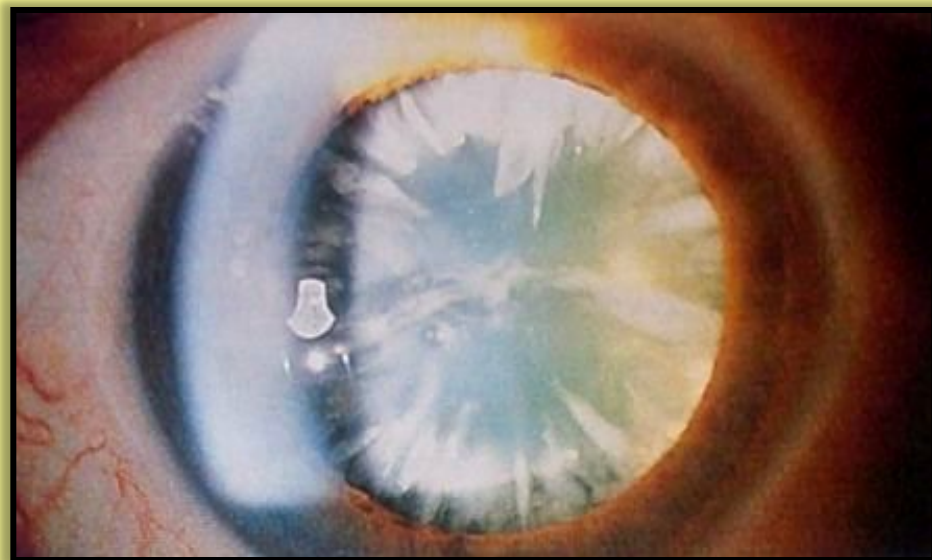
## I. ПО ЭТИОЛОГИИ

1. СТАРЧЕСКИЕ
2. ОСЛОЖНЁННЫЕ
3. ТРАВМАТИЧЕСКИЕ
4. ЛУЧЕВЫЕ
5. ПРИ ОБЩИХ ЗАБОЛЕВАНИЯХ
6. ПРИ ИНТОКСИКАЦИЯХ



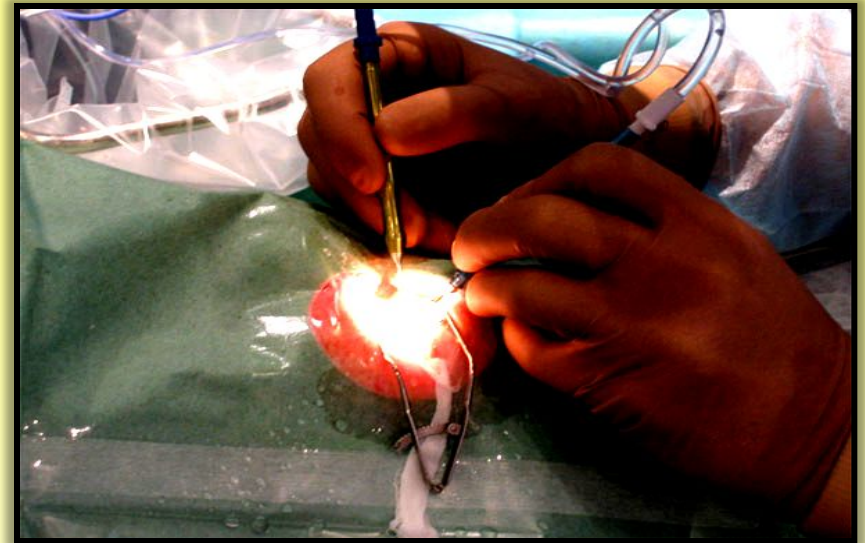
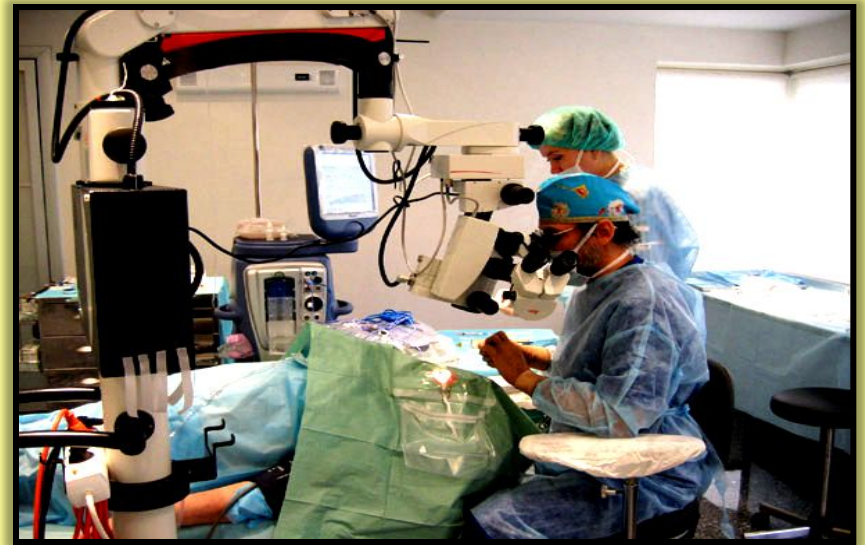
# СТАДИИ СТАРЧЕСКОЙ КАТАРАКТЫ

1. НАЧАЛЬНАЯ
2. НЕЗРЕЛАЯ
3. ЗРЕЛАЯ
4. ПЕРЕЗРЕЛАЯ





# ЛЕЧЕНИЕ КАТАРАКТЫ





# ВИДЫ ЭКСТРАКЦИИ КАТАРАКТЫ

1. ИНТРАКАПСУЛЯРНАЯ
2. ЭКСТРАКАПСУЛЯРНАЯ



# АФАКИЯ

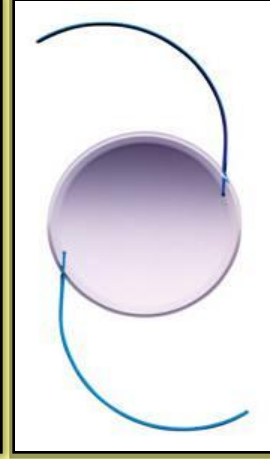
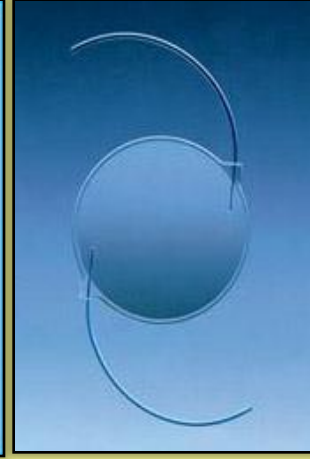
## ПРИЗНАКИ АФАКИИ:

1. ГЛУБОКАЯ ПЕРЕДНЯЯ КАМЕРА
2. ИРИДОДОНЕЗ
3. ОТСУТСТВИЕ СРЕЗА ХРУСТАЛИКА ПРИ БИОМИКРОСКОПИИ
4. ОДНА ФИГУРКА ПУРКИНЬЕ-САНСОНА
5. ВЫСОКАЯ ГИПЕРМЕТРОПИЯ

## СПОСОБЫ КОРРЕКЦИИ АФАКИИ:

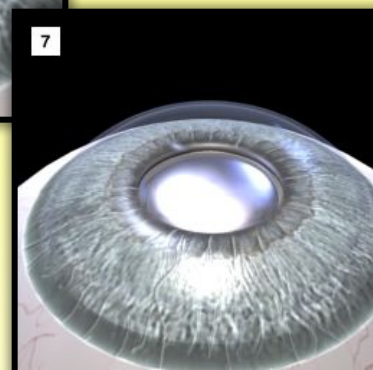
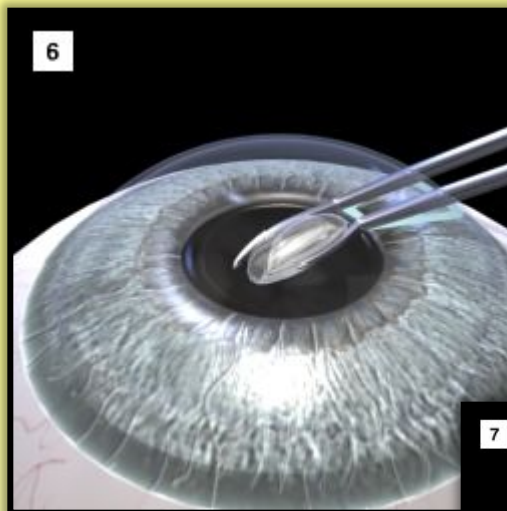
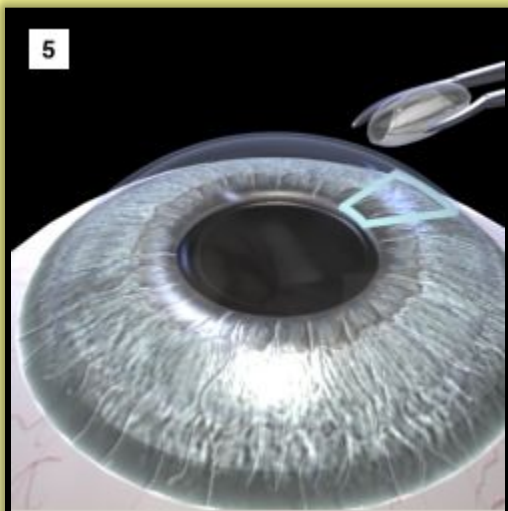
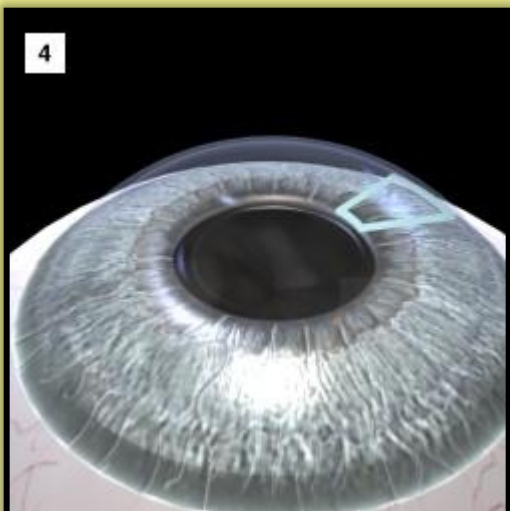
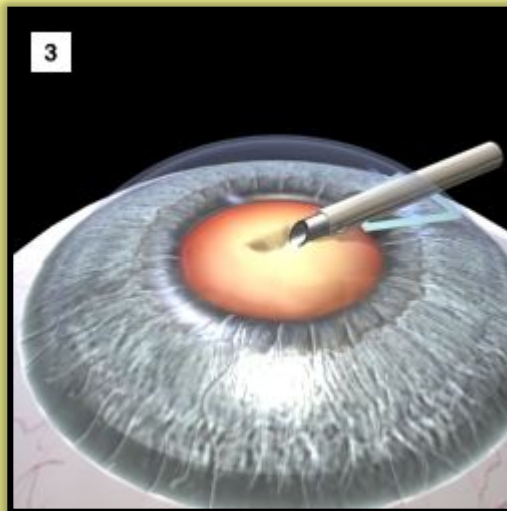
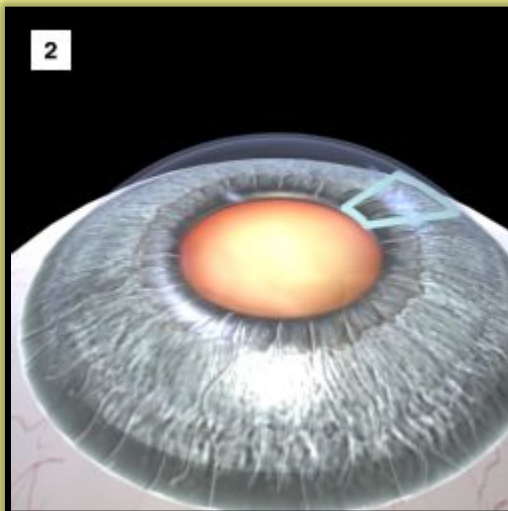
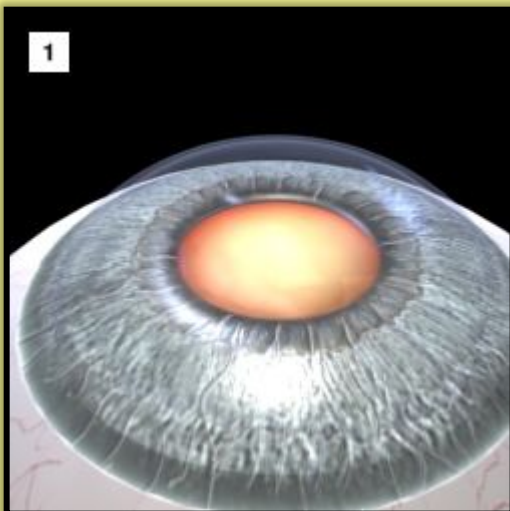
1. ОЧКИ +10,0 – 12,0 дптр
2. КОНТАКТНЫЕ ЛИНЗЫ
3. ИНТРАОКУЛЯРНАЯ КОРРЕКЦИЯ
4. КЕРАТОФАКИЯ
5. ИЗОЭЙКОНИЧЕСКИЕ ОЧКИ

# ИМПЛАНТАЦИЯ ИНТРАОКУЛЯРНОЙ ЛИНЗЫ





# ЭКСТРАКЦИЯ КАТАРАКТЫ С ИМПЛАНТАЦИЕЙ ИОЛ







**СПАСИБО ЗА  
ВНИМАНИЕ**

