

ЕТІОЛОГІЯ

1. ЗАГАЛЬНА

2. СПЕЦІАЛЬНА

ПРИЧИНИ ХВОРОБ:

- 1. ЕКЗОГЕННІ ПРИЧИНИ**
- 2. ЕНДОГЕННІ ПРИЧИНИ.**

УМОВИ ВИНИКНЕННЯ ХВОРОБ:

I. СПРИЯТЛИВІ ФАКТОРИ:

- 1. УМОВИ УТРИМАННЯ, ГОДІВЛІ, ДОГЛЯДУ І ЕКСПЛУАТАЦІЇ ТВАРИН.**
- 2. ГЕОГРАФІЧНІ УМОВИ.**
- 3. СЕЗОННІ УМОВИ.**

II. ФАКТОРИ СХИЛЬНОСТІ ДО ХВОРОБ:

- 1. ЗДОРОВ'Я САМКИ В ПЕРІОД ВАГІТНОСТІ.**
- 2. КОНСТИТУЦІЯ.**
- 3. СТАТЕВІ ОСОБЛИВОСТІ.**
- 4. ВІК ТВАРИНИ**

ПАТОЛОГІЯ СЕРЦЕВО СУДИННОЇ СИСТЕМИ

МІОКАРДИТ - ЗАПАЛЕННЯ М'ЯЗОВОЇ СТІНКИ СЕРЦЯ.

ЗА ТИПОМ ЗАПАЛЕННЯ

- 1. АЛЬТЕРАТИВНИЙ**
- 2. ЕКСУДАТИВНИЙ**

ЗА ПОШИРЕННЯМ

- 1. ДИФУЗНИЙ**
- 2. ВОГНИЩЕВИЙ**

ЗА ПЕРЕБІГОМ

- 1. ГОСТРИЙ**
- 2. ХРОНІЧНИЙ**

ПАТОЛОГІЯ СЕРЦЕВО СУДИННОЇ СИСТЕМИ

ЕНДОКАРДИТ – ЗАПАЛЕННЯ ВНУТРІШНЬОЇ ОБОЛОНКИ СЕРЦЯ.

ЗА ПОХОДЖЕННЯМ

- 1. ВІРУСНИЙ**
- 2. БАКТЕРІАЛЬНИЙ**
- 3. АЛЕРГІЧНИЙ**
- 4. УРЕМІЧНИЙ**

ЗА ЛОКАЛІЗАЦІЄЮ ЗАПАЛЕННЯ

- 1. КЛАПАННИЙ**
- 2. ПРИСТІНКОВИЙ**
- 3. СУХОЖИЛЬНИХ СТРУН**

ЗА КЛІНІЧНО – АНАТОМІЧНИМИ ОЗНАКАМИ

- 1. БОРОДАВЧАСТИЙ**
- 2. ВИРАЗКОВИЙ**

ПАТОЛОГІЯ СЕРЦЕВО СУДИННОЇ СИСТЕМИ

ПЕРИКАРДИТ - ЗАПАЛЕННЯ ЕПІКАРДА І СЕРЦЕВОЇ СУМКИ.

ЗА ХАРАКТЕРОМ ЕКСУДАТУ

- 1. СЕРОЗНИЙ**
- 2. ФІБРИНОЗНИЙ**
- 3. ГНІЙНИЙ**
- 4. ГЕМОРАГІЧНИЙ**

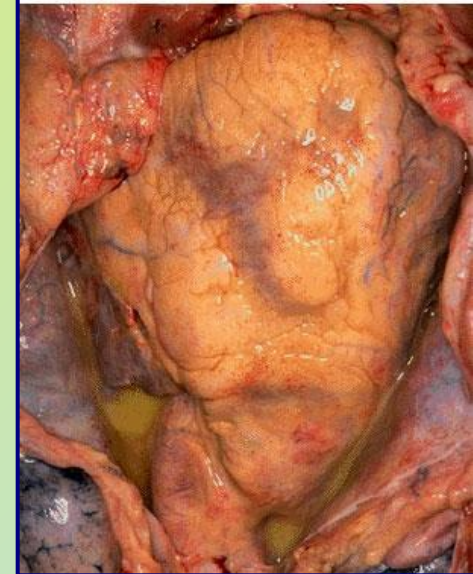
ЗА ПОШИРЕННЯМ

- 1. ДИФУЗНИЙ**
- 2. ВОГНИЩЕВИЙ**

ЗА ПЕРЕБІГОМ

- 1. ГОСТРИЙ**
- 2. ХРОНІЧНИЙ**

ГНІЙНИЙ ПЕРИКАРДИТ



ПАТОЛОГІЯ СЕРЦЕВО СУДИННОЇ СИСТЕМИ

ОБ'ЄМНІ ЗМІНИ СЕРЦЯ

ГІПЕРТРОФІЯ - ЗБІЛЬШЕННЯ СЕРЦЯ ВНАСЛІДОК ПОТОВЩЕННЯ М'ЯЗОВОЇ СТІНКИ
ЗА ПОХОДЖЕННЯМ

1. ФІЗІОЛОГІЧНА
2. ПАТОЛОГІЧНА

ОЗНАКИ ГІПЕРТРОФІЇ

Об'єм серця збільшений, маса його у великих тварин **16-20** кг замість нормальних **1-2** кг.

Серцевий м'яз на розрізі дуже потовщений, повнокровний, добре видно м'язові волокна.

Порожнини серця нормального об'єму або децю збільшені

ПАТОЛОГІЯ СЕРЦЕВО СУДИННОЇ СИСТЕМИ

ОБ'ЄМНІ ЗМІНИ СЕРЦЯ

ДИЛАТАЦІЯ (РОЗШИРЕННЯ) - збільшення об'єму порожнин серця (передсердь, шлуночків) при одночасному потоншенні їх м'язової стінки .

ПРИЧИНИ УРАЖЕННЯ СЕРЦЕВОГО М'ЯЗА

Різка навантаженість у нетренованих тварин (швидкій біг, важка незвичайна робота), інколи наслідок гіпертрофії.

РОЗШИРЕННЯ СЕРЦЯ МОЖЕ БУТИ:

- *Гострим – при швидкодіючих факторах.*
- *Хронічним – при тривалодіючих причинах.*

ПАТОЛОГІЯ СЕРЦЕВО СУДИННОЇ СИСТЕМИ

ПОРОКИ СЕРЦЯ – СТІЙКІ АНАТОМІЧНІ ЗМІНИ КЛАПАНІВ, ЯКІ ВИНΙΚАЮТЬ ВНАСЛІДОК ЇХ ЗАПАЛЕННЯ.

ВИДИ ПОРОКІВ

- Недостатність клапанів – характеризується неповним змиканням стулок клапанів;***
- Звуження отворів клапанів – характеризується надмір-ним змиканням стулок клапанів.***

ПРИРОДЖЕНІ

НАБУТІ

- 1. КОМПЕНСОВАНІ***
- 2. ДЕКОМПЕНСОВАНІ***

ПАТОЛОГІЯ СЕРЦЕВО СУДИННОЇ СИСТЕМИ

ФУНКЦІОНАЛЬНІ РОЗЛАДИ СЕРЦЕВОЇ ДІЯЛЬНОСТІ

УДАРНИЙ ОБ'ЄМ СЕРЦЯ - кількість крові, яка надходить в аорту при одному скороченні серця.

ХВИЛИННИЙ ОБ'ЄМ СЕРЦЯ - кількість крові, яка виводиться в аорту за хвилину.

ПУЛЬС - кількість серцевих поштовхів за хвилину.

ПАТОЛОГІЯ СЕРЦЕВО СУДИННОЇ СИСТЕМИ

ФУНКЦІОНАЛЬНІ РОЗЛАДИ СЕРЦЕВОЇ ДІЯЛЬНОСТІ

ЗМЕНШЕННЯ СИЛИ СКОРОЧЕННЯ СЕРЦЯ – спостерігають при дистрофії і атрофії міокарда, зниженій функції блукаючого нерва, від дії різних токсинів, при втратах крові.

ПІДСИЛЕННЯ СЕРЦЕВИХ СКОРОЧЕНЬ – спостерігається при збудженні нервової системи під час роботи, при гарячковому стані, при дії речовин, які збуджують блукаючий нерв, при міокардитах.

ПАТОЛОГІЯ СЕРЦЕВО СУДИННОЇ СИСТЕМИ

ФУНКЦІОНАЛЬНІ РОЗЛАДИ СЕРЦЕВОЇ ДІЯЛЬНОСТІ

- *Аритмія – порушення ритму серцевої діяльності.*
- *Тахікардія – прискорення скорочень серця.*
- *Брадикардія – сповільнення серцевих скорочень.*
- *Екстрасистолія – поява передчасних скорочень серця.*
- *Блокада серця – зниження або припинення провідності збудження в якій-небудь ділянці серця.*
- *Миготлива аритмія – безладна робота серця.*

ПАТОЛОГІЯ СЕРЦЕВО СУДИННОЇ СИСТЕМИ

ПАТОЛОГІЯ СУДИН

- *Артеріосклероз – ущільнення стінок артерій, внаслідок їх гіалінового переродження.*
- *Атеросклероз – ураження артерій, що характеризується жировою інфільтрацією інтими і склерозом цих ділянок.*

ПАТОЛОГІЯ СЕРЦЕВО СУДИННОЇ СИСТЕМИ

ПАТОЛОГІЯ СУДИН

ЗАПАЛЬНІ ПРОЦЕСИ В СУДИНАХ

- *Флебіт – запалення вен.*
- *Тромбофлебіт – запалення вен з утворенням тромба*
- *Артеріїт – запалення артерій.*

РОЗШИРЕННЯ СУДИН

- *Дилатація – загальне розширення великих судин.*
- *Аневризма – місцеве розширення артерій.*
- *Варикси – місцеве розширення вен.*
- *Капілярна ектазія – розширення капілярів.*

ПАТОЛОГІЯ СЕРЦЕВО СУДИННОЇ СИСТЕМИ

ФУНКЦІОНАЛЬНІ РОЗЛАДИ СУДИН

- **ГІПЕРТОНІЯ** — підвищення кров'яного тиску.
- **ГІПОТОНІЯ** — зниження кров'яного тиску.
- **КОЛАПС** — раптове різке зниження судинного тону і кров'яного тиску.
- **ШОК** — різке зниження кров'яного тиску, яке виникає при переподразненні чутливих нервів з наступним паралічем судинорухливих центрів.

ПАТОЛОГІЯ СЕРЦЕВО СУДИННОЇ СИСТЕМИ

ПАТОЛОГІЯ ОРГАНІВ КРОВОТОРЕННЯ

СПЛЕНІТ – запалення селезінки.

ЛІМФАДЕНІТ – запалення лімфатичних вузлів.