



Перелом лопатки и ключицы

Выполнила: Муратова
А.Р.

Группа 1314, АФК

Анатомия

- Лопатка — кость, обеспечивающая соединение плечевой кости с ключицей. У человека эта кость имеет треугольную плоскую форму с тремя углами и похожа на инструмент труда человека — лопату, что и определило ее название.
- У лопатки есть тело, клювовидный отросток, ость лопатки, которая переходит в акромиальный отросток, шейка и на самой наружной части лопатки есть суставная (гленоидальная) впадина лопатки, похожая по форме на блюдце. Эта суставная впадина вместе с головкой плечевой кости образует плечевой сустав.

Почему возникают переломы лопатки?

- Перелом лопатки может возникнуть в результате падения на спину, на плечо, прямого удара по спине. Очень редко встречаются и переломы лопатки, возникшие в результате сильного падения на руку, локоть - чаще при этом возникают переломы и вывихи плечевой кости, костей предплечья (лучевой и локтевой), переломы и вывихи ключицы, но если в этой цепи самым слабым местом окажется лопатка, то не исключен ее перелом

СИМПТОМЫ

- Смещение плеча кпереди и вниз
- Неспособность поднять руку из-за боли
- Ощущения хруста (крепитация) при попытках поднять руку вверх
- Деформация или неровность в области ключицы

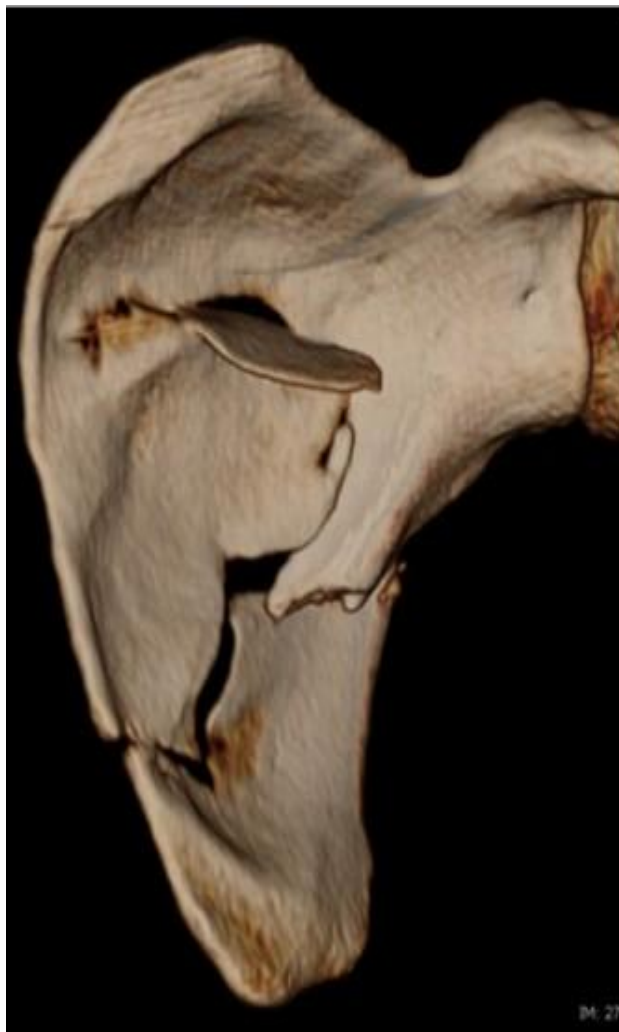
Переломы
лопатки



Диагноз

- Перелом лопатки диагностируют по рентгенограммам. Сначала выполняют рентгенограмму в традиционной передне-задней проекции, затем, если возникает необходимость уточнить характер перелома, могут понадобиться рентгенограммы и в других проекциях.

**компьютерная томограмма:
сложный многооскольчатый
перелом тела лопатки**



Компьютерная томограмма: перелом тела лопатки.



Доврачебная помощь

- Больного нужно усадить. Поврежденную конечность необходимо зафиксировать к туловищу повязкой косынкой, дополнительно закрепляя ее турами бинта. Обязательно нужно вложить небольшой валик в область подмышки.
- Вызывать скорую помощь.
- Применяют анальгин, кеторол.
- При этом важно сообщить медикам о введении лекарства. Плечо и предплечье прибинтовывают к туловищу. Дальше больного транспортируют в лечебное учреждение.

Восстановительные процедуры

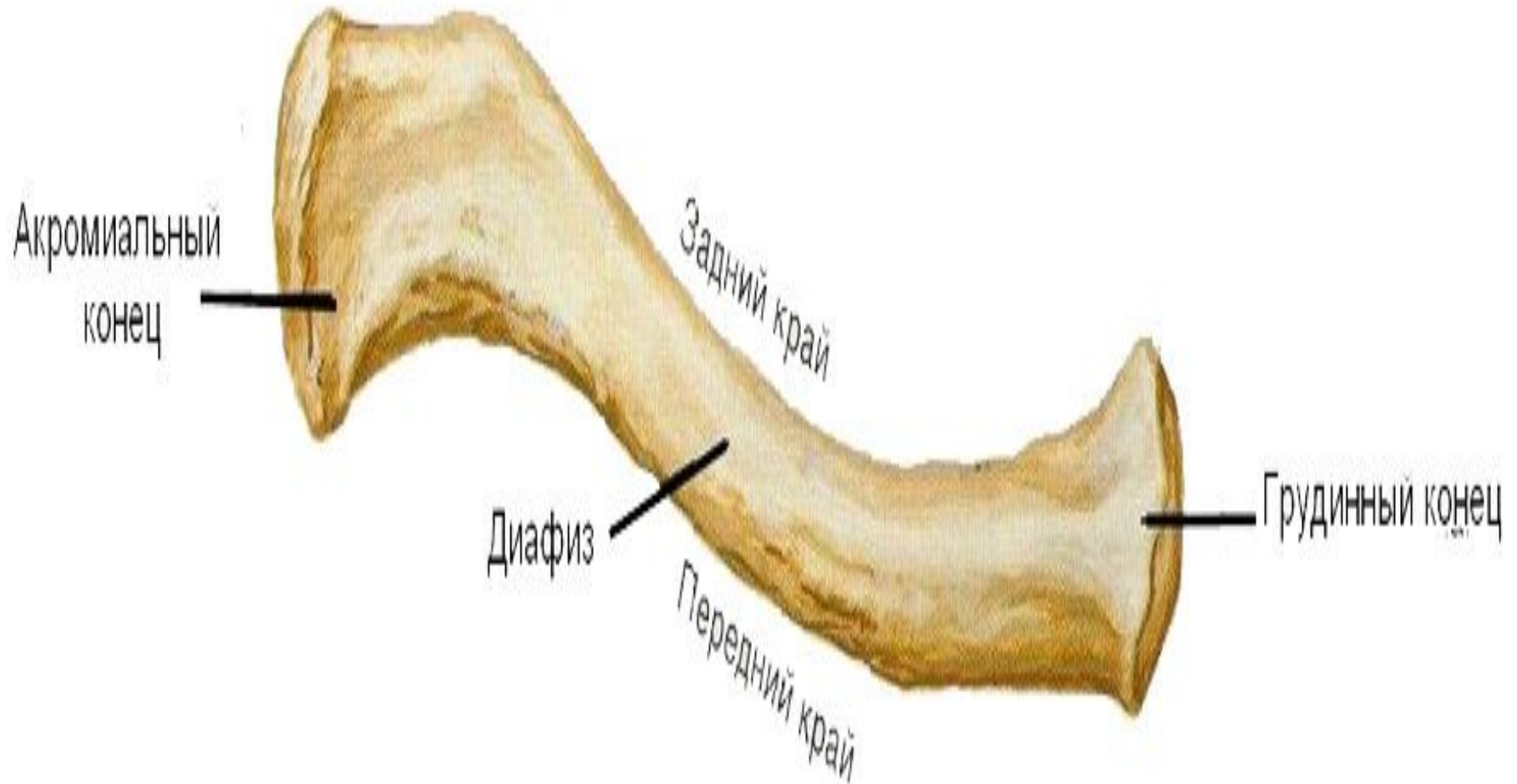
- Перелом лопатки вылечить повязкой не получится. Необходимо пройти курс реабилитации. Он заключается в таких этапах:
- Гимнастика для пальцев руки спустя два дня после травмирования.
- Гимнастика для лучезапястного, локтевого, плечевого сустава через 7 дней.
- Магнитотерапия – период гипсовой иммобилизации.
- Электрофорез в процессе лечения.
- Теплые ванны, массаж – через две недели.
- **По завершении цикла процедур и упражнений делают повторный снимок. Полная трудоспособность возвращается через 4-5 недель.**



Анатомия

- Ключица - небольшая, S-образно изогнутая трубчатая кость, которая одним концом соединяется с грудиной (грудино-ключичный сустав), а вторым концом – с акромиальным отростком лопатки (акромиально-ключичный сустав).

Правая ключица, вид сверху



Причины перелома

- Типичная причина перелома ключицы – травма (прямой удар или падение на руку).
Переломы ключицы – частая травма у детей и спортсменов. Многие новорожденные появляются на свет со сломанной во время прохождения по родовым путям ключицей. Максимальную прочность ключица набирает к 20 годам.

Иногда переломы могут сочетаться с его вывихами

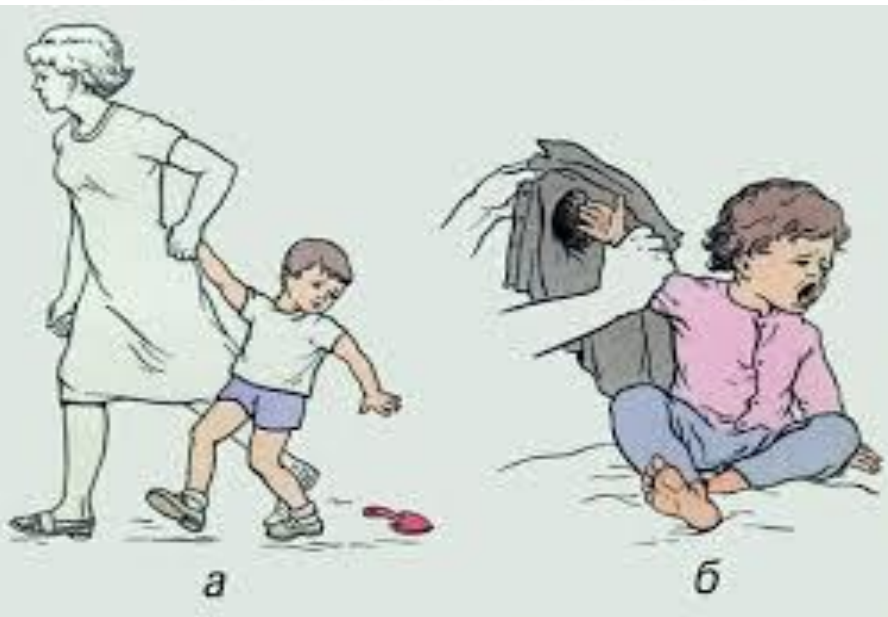
- **Вывихи ключицы** встречаются достаточно часто и составляют около 5% от общего числа вывихов. Вывих ключицы возникает в результате не прямой травмы – падения на плечо или отведенную руку. Реже причиной вывиха становится резкое сжатие области надплечий в поперечном направлении. Вывих ключицы может произойти как в акромиальной части, так и в месте ее сочленения с грудиной. Наблюдается боль и отек, увеличение выстояния ключицы в месте вывиха



Вывих акромиального
конца ключицы
(третьей степени)



Публикуется с разрешения компании «Поливал лексикон»



Клинические симптомы перелома КЛЮЧИЦЫ

- При осмотре обращает на себя внимание то, что больной поддерживает локоть и предплечье второй рукой, на стороне перелома рука приведена и опущена, ключица деформирована и в области перелома заметна припухлость, иногда - гематома. Надключичная ямка сглажена; голова наклонена в сторону перелома. При пальпации обнаруживается резкая локальная боль, отек тканей.

Можно прощупать отломки и их смещение. При сжатии надплечий внутрь и при движениях в плечевом суставе резко возрастает боль в области перелома ключицы. Рентгенологически уточняют место и характер перелома ключицы, степень смещения отломков.



Консервативное лечение

- При консервативном лечении проводят иммобилизацию, т.е. обездвиживают руку на несколько недель (как правило, на 3-7 недель в зависимости от тяжести перелома и возраста пациента).

Варианты иммобилизации: слева –
косыночной повязкой, справа –
кольцами Дельбе (оттягивают плечи
в сторону и кзади, восстанавливая
длину ключицы)



Хирургическое лечение

- Операция, которую выполняют при переломах ключицы называется остеосинтезом. В ходе этой операции устраняют смещение отломков и скрепляют кость металлической конструкцией, выбор которой определяется характером перелома.

Остеосинтез крючкообразной пластиной при переломо-вывихах акромиального конца ключицы

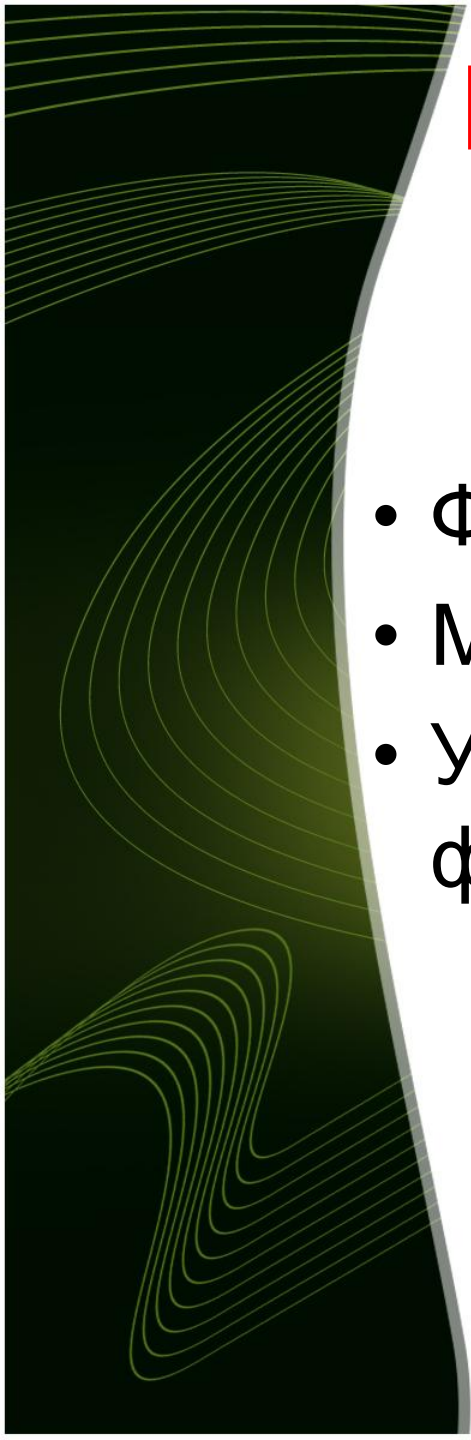


Остеосинтез пластиной LCP при переломах диафиза ключицы



Слева – остеосинтез блокируемым
штифтом, справа – аппаратом
внешней фиксации





Восстановление после перелома

- Физиотерапия
- Массаж
- Упражнения для восстановления функции руки