

Первая медицинская помощь при острой сердечной недостаточности и инсульте.

Первая медицинская помощь при острой сердечной недостаточности и инсульте должна быть оказана больному окружающими людьми своевременно, если возникает критическая ситуация. В мире очень высока смертность от этих грозных недугов.

Механизм развития патологии сердца

- Сердечная недостаточность не считается самостоятельным заболеванием. Это синдром, который является результатом ряда длительно развивающихся недугов: тяжелой патологии клапанов сердца, проблем с коронарными сосудами, ревматическими пороками сердца, нарушением тонуса артерий, вен, капилляров при некомпенсированной артериальной гипертензии.
- Наступает такой момент, когда вследствие слабого перекачивания крови сердце не справляется со своей насосной функцией (полноценное нагнетание, снабжение кровью всех систем организма). Возникает дисбаланс между потребностью организма в кислороде и его доставкой. Сначала падение сердечного выброса происходит при физической нагрузке. Постепенно эти патологические явления усиливаются. В конце концов, сердце начинает работать с трудом в состоянии покоя.
- Сердечная недостаточность является осложнением других заболеваний. Ее появлению может предшествовать перенесенный ранее инфаркт миокарда, потому что каждый такой патологический случай – это гибель отдельного участка сердечной мышцы. В определенный момент при инфаркте оставшиеся жизнеспособными участки миокарда не справляются с нагрузкой. Существует достаточное количество больных, которые имеют легкую степень такой патологии, но они не диагностированы. Поэтому резкое ухудшение своего состояния они могут почувствовать внезапно.

Симптомы острой сердечной недостаточности

1. Самые яркие признаки этого синдрома – свистящее дыхание, ночной кашель, нарастающая одышка при движении, физической нагрузке, подъеме по лестнице. Появляется цианоз: кожа синеет, артериальное давление повышается. Пациенты ощущают постоянную усталость.
2. При сердечной недостаточности быстро развивается сначала плотный периферийный отек ног, а затем отекают нижняя часть живота и другие части тела.

- Люди, которые заметили у себя такие клинические признаки, должны немедленно обратиться к врачу и рассказать о своей проблеме. По назначению специалиста они пройдут диагностику. При возникновении сердечной недостаточности у пациента очень эффективным является кардиографическое исследование, по результатам которого врач-кардиолог может определить наличие либо отсутствие структурных нарушений сердечной мышцы. Если имеется заболевание, будет назначено необходимое лечение по схеме с целью нормализации метаболизма миокарда и сердечного выброса за счет подбора рациональной терапии.
- Сердечное заболевание хорошо поддается лечению, если диагноз поставлен своевременно. В этом случае больного легче лечить, болезнь удастся компенсировать. Если он получает правильное лечение, сердечно-сосудистая система пациента может многие годы успешно функционировать. Если течение болезни затягивается, так как пациент не идет к врачу и не лечится, ситуация усугубляется. Организм больного страдает от нехватки кислорода, происходит постепенное отмирание тканей организма. Если больной не получит незамедлительное лечение, он может потерять жизнь.

Как проводится при возникновении острой сердечной недостаточности неотложная помощь?

- При этой патологии полноценная работа сердца, функции системы кровообращения могут быть нарушены в течение нескольких часов и даже минут. Иногда признаки патологии развиваются постепенно. Появляются умеренная боль и дискомфорт. Люди не понимают, в чем дело. Они слишком долго ждут, прежде чем обращаются за помощью к врачу. Только неотложные меры в этой ситуации могут спасти больному жизнь. Немедленно после возникновения клинических симптомов сердечной недостаточности нужно вызвать бригаду скорой медицинской помощи. Медики примут необходимые меры и предложат пациенту обязательную госпитализацию.

В ожидании специалистов нужно оказать доврачебную помощь больному:

1. Поскольку паника может навредить, пациента нужно постараться успокоить, чтобы у него исчезли тревожность и чувство страха.
2. Должен быть обеспечен приток свежего воздуха, поэтому окна нужно открыть.
3. Больного следует освободить от одежды, которая стесняет его дыхание. Ворот рубашки должен быть расстегнут, а галстук – развязан.
4. При горизонтальном положении тела в результате скопления крови в легких и недостатка воздуха у пациента усиливается одышка. Поэтому больной должен находиться в промежуточном положении между позой лежа и сидя (т. е. полусидя). Это помогает разгрузить сердце, уменьшить одышку и отек.

5. Затем с целью сокращения общего объема крови, циркулирующей в организме, нужно пережать вены. Для этого на несколько минут накладывается венозный жгут на обе руки выше локтя и на бедра
6. 1 таблетка нитроглицерина под язык каждые 10 минут дается с целью купирования приступа. Но нельзя давать более 3-х таблеток.
7. Артериальное давление должно быть под постоянным контролем.
8. Эта патология в значительной мере снижает самочувствие больного с сердечно-сосудистым заболеванием. Нередко шансы пациента сохранить жизнь зависят от людей, оказавшихся рядом в критический момент.
9. Если произошла остановка сердца, окружающие люди должны делать непрямой массаж сердца до прибытия медицинской бригады с целью возвращения к жизни больного.

Основные симптомы острого нарушения кровообращения головного мозга

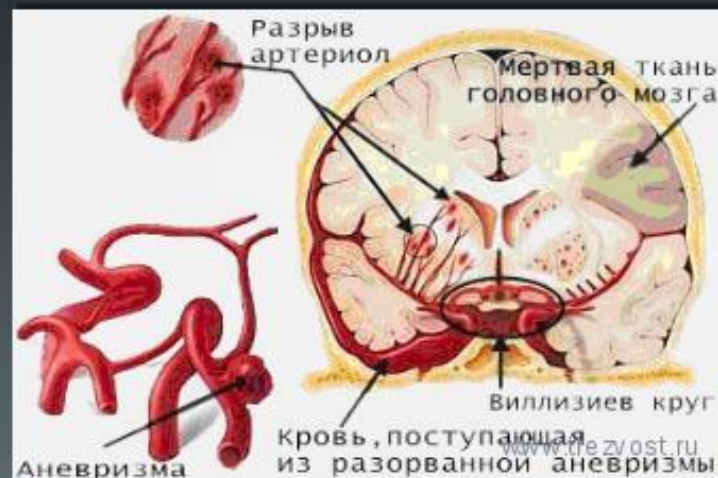
- Развитие инсульта можно заподозрить, если появились некоторые проблемы:
- Нужно попросить больного улыбнуться. Если случился инсульт, одна сторона лица не слушается человека, улыбка получится кривой, напряженной.
- Кончик языка меняет свое правильное положение и отклоняется в сторону.
- Поскольку при инсульте мышцы становятся слабыми, больной не сможет поднять руки с закрытыми глазами даже на 10 секунд.
- В ответ на вашу просьбу повторить какую-либо простую фразу пациент не сможет этого сделать, потому что при этой патологии восприятие речи и произношение осмысленных слов нарушены.
- Если человек не смог выполнить такие действия либо делает это с трудом, необходимо срочно вызывать медицинскую бригаду.

Инсульт – это внезапное прекращение деятельности мозга или отдельных его частей из-за острого нарушения кровообращения или кровоизлияния.

Ишемический инсульт

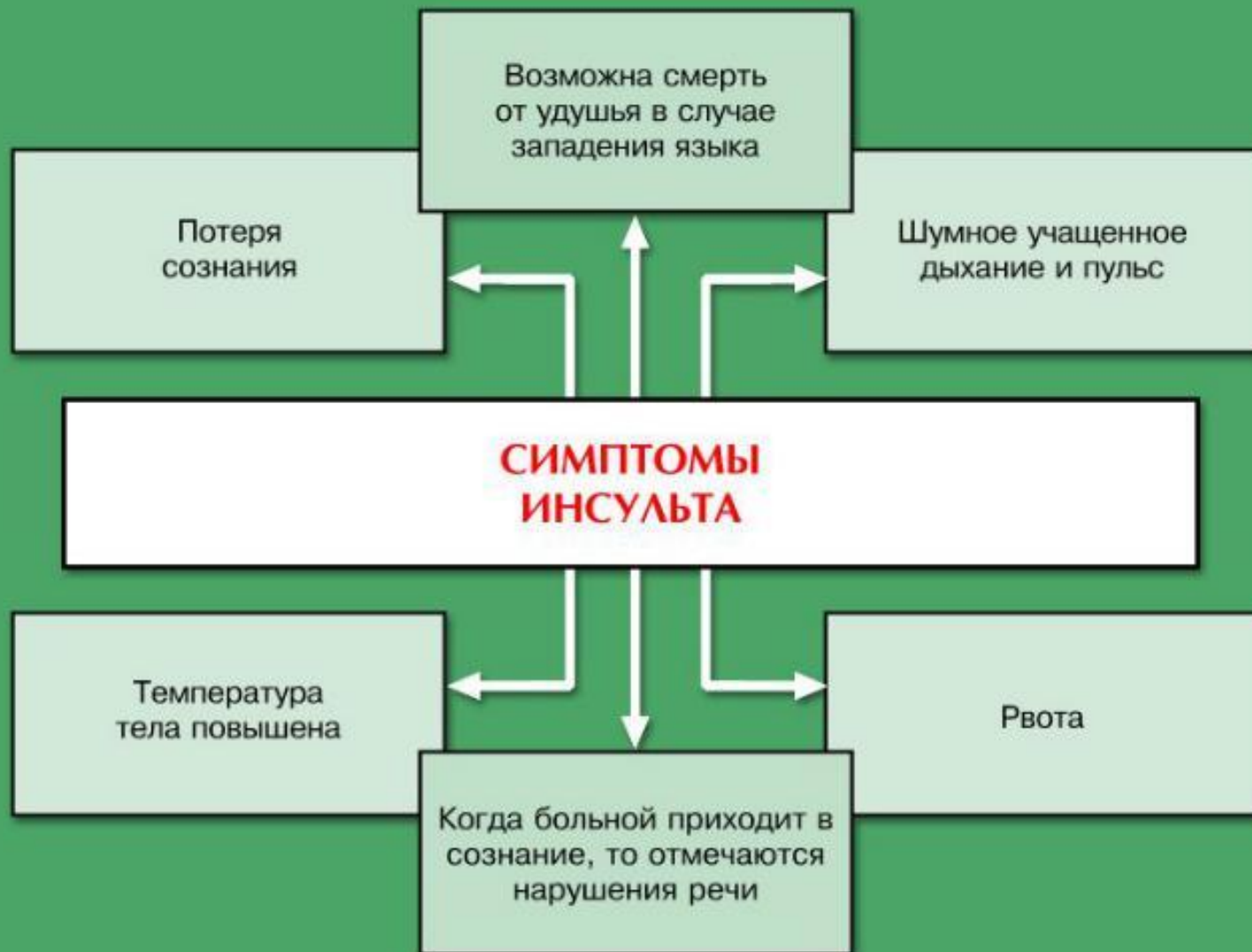


Геморрагический инсульт



Первая помощь при инсульте:

- Пациент должен находиться в горизонтальном положении. Его голову нужно повернуть набок. Одежда, которая стесняет дыхание, должна быть расстегнута.
- Голову следует охладить ледяным пакетом, холодным мокрым полотенцем либо продуктами из морозильника.
- Перемещать больного категорически запрещается.
- Нужно следить за состоянием его дыхания, пульса, показателями артериального давления.
- Медицинскую помощь больному необходимо оказать в течение трех часов после того, как случился инсульт.



Первая помощь при инсульте:

- обеспечить больному постельный режим,***
- следить за его мочеиспусканием и дефекацией, состоянием полости рта.***

Требуется срочная госпитализация и только в сопровождении медработника.

