

ПЕРВАЯ ПОМОЩЬ ПРИ ВЫВЫХАХ

- **Что такое « вывих»;**
- **выясните причины возникновения вывихов, симптоматику;**
- **познакомитесь с правилами оказания ПМП при вывихе;**



Вывих -

**смещение
кости из
обычного
положения в
суставе.**

Причины вывиха:

- ❑ **Чрезмерное сгибание или разгибание сустава,**
- ❑ **непривычное движение сустава**
- ❑ **падение**
- ❑ **сильный удар могут привести к вывиху сустава.**

Вывих плечевого сустава:



Вывих локтевого сустава:

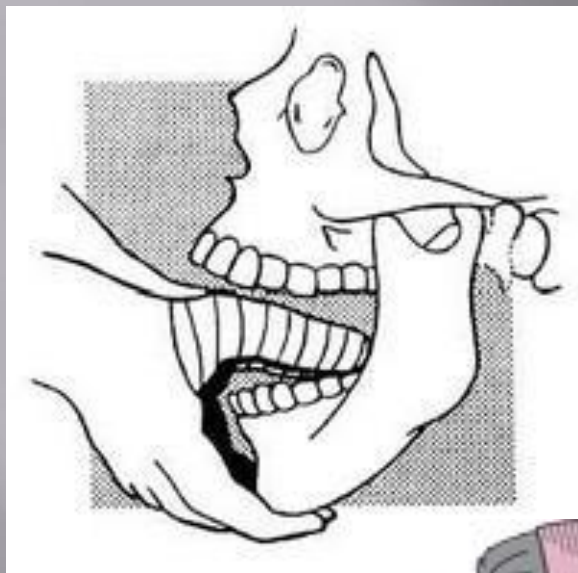


Вывих руки:



Определите, присутствует ли болевое ощущение у пострадавшего. Обратите внимание на наличие деформации сустава. Для этого необходимо сравнить сустав с аналогичным, взглянув на здоровый и поврежденный локоть, вследствие чего должно быть понятно, есть ли смещение сустава.

Вывих нижней челюсти



Это стойкое смещение суставных поверхностей в височно-нижне-челюстном суставе. Вывих нижней челюсти может возникнуть при чрезмерном раскрытии рта в момент зевания, откусывании большого куска, при смехе, а также при травматических повреждениях лица.

Вывих голеностопа:



При вывихе происходит разрыв суставной сумки и капсулы сустава, сопровождающийся повреждением связок. Основными симптомами при вывихе являются боль в конечности, резкая деформация области сустава и невозможность активных и даже пассивных движений. При вывихе конечность обычно укорочена и фиксируется в неестественном положении.

Вывих коленного сустава:

Вывих сустава

коленного является собой такое состояние, во время которого кости, которые формируют сустав, занимают неверное положение, но при этом, не повреждая их цельность.



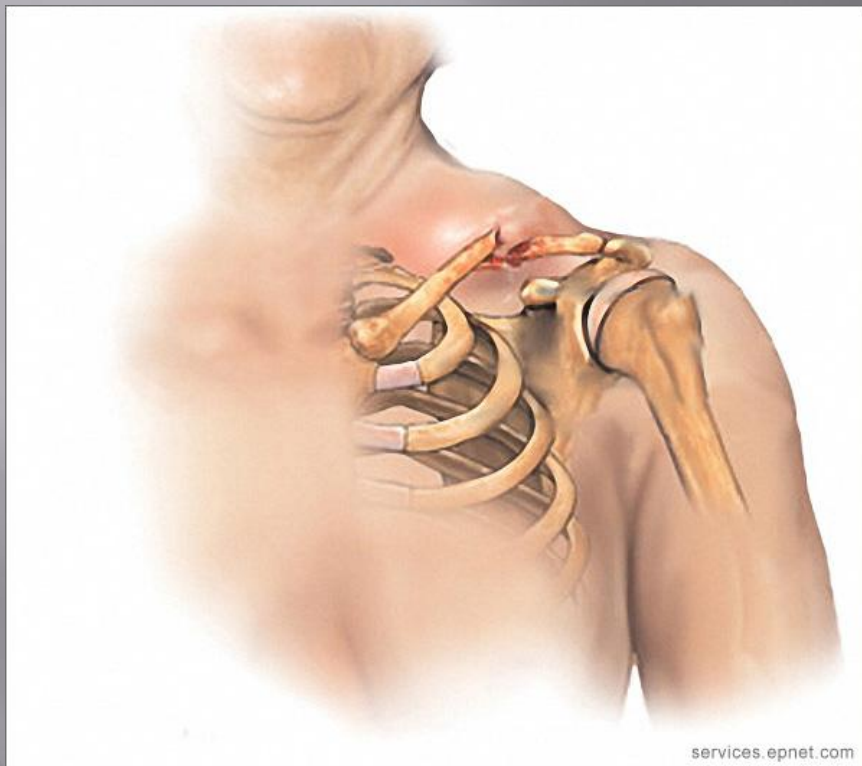
Вывих кисти:



**Вывих костей
кисти случается
в лучезапястном
суставе.**

Вывих ключицы:

Вывих ключицы достаточно распространенная травма. Подобный вывих может возникнуть вследствие падения на отведенную в сторону руку или плечо. Более редко вывих может произойти в результате резкого сжатия в поперечном направлении области надплечий.



СИМПТОМЫ ВЫВИХА:

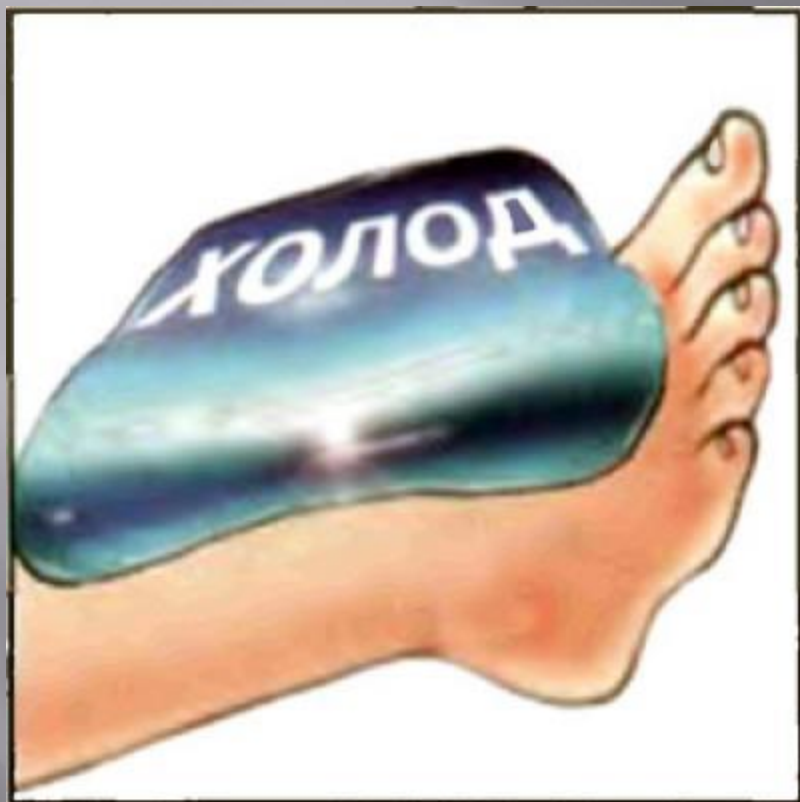
- 1) Пострадавший ощущает сильную боль в области сустава,**
- 2) с трудом может двигать конечностью или она полностью неподвижна.**
- 3) Сустав имеет необычный вид,**
- 4) в области сустава имеется припухлость (по сравнению со здоровой стороной).**
- 5) пружинящая фиксация конечности при попытке придать ей физиологическое положение;**
- 6) нарушение функции сустава.**

Оказание ПМП при вывихе:



- Нельзя пытаться вправлять вывих, т. к. это часто вызывает дополнительную травму.
- Не позволяйте пострадавшему двигать поврежденной конечностью.
- Чтобы предотвратить отек и уменьшить боль, приложите к поврежденному месту холод (пузырь со льдом или холодной водой).

Оказание ПМП при вывихах:



- Если вывих сопровождается раной, на рану предварительно накладывают стерильную повязку. Нельзя применять согревающие компрессы.
- ▣ Как можно быстрее обеспечьте доставку пострадавшего к врачу, иначе ему будет труднее вправить вывих.

Подведём итог урока:

- **Что такое вывих?**
- **При каких условиях человек может получить вывих?**
- **По каким признакам мы можем определить, что у человека вывих?**
- **Какую помощь вы окажите человеку, который получил вывих?**