



# **Первая помощь при кровотечениях**

# РАНА

*- повреждение, при котором нарушается целостность кожи или слизистых оболочек, а иногда и глубже лежащих тканей*



## ПЕРВАЯ ПОМОЩЬ:

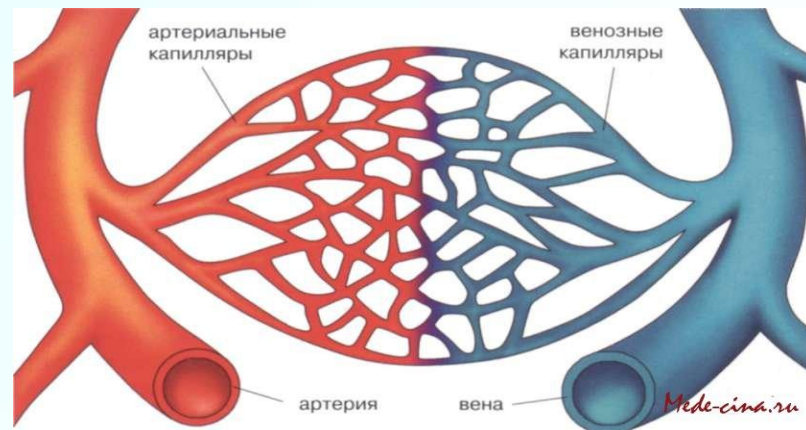
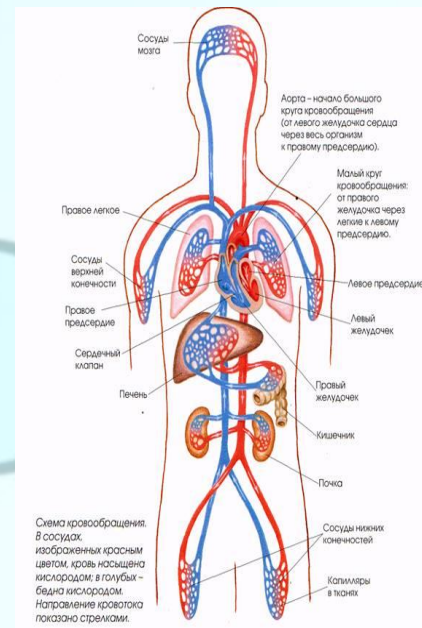
1. Обрабатывают дезинфицирующим раствором края раны
2. Накладывают стерильную повязку
3. Не касаться раны руками
4. Нельзя промывать рану водой





# Кровотечения -

- ЭТО ВЫХОД КРОВИ ИЗ  
поврежденных  
кровеносных сосудов —  
вен и артерий.



# Виды кровотечений

**венозное**



**артериальное**



**капиллярное**

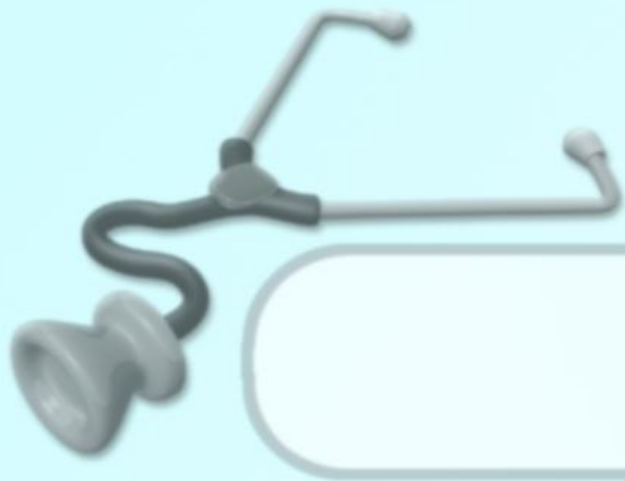




**Артериальное кровотечение:** потеря крови из-за разрыва стенки одной или нескольких артерий. Кровь ярко-красная, выходит периодическими толчками в такт сердечным сокращениям. Такая потеря крови чрезвычайно опасна. Метод прямого нажима.



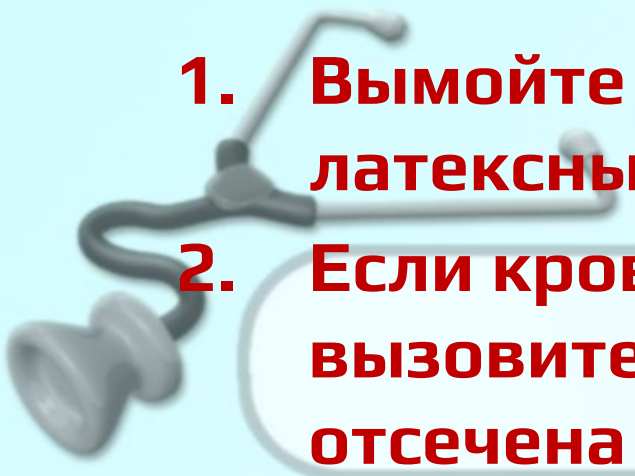
**Венозное кровотечение:** потеря крови из вены. Кровь темнее, льется сплошным потоком, иногда очень обильно. При таких кровотечениях кровь вытекает медленно, ее можно остановить, если нажать на сосуд в области раны. Метод прямого нажима



## **Капиллярное кровотечение:**

**потеря крови из капилляров. Кровь такого же цвета, как и венозная, поскольку в капиллярах содержится и артериальная, и венозная кровь. Кровь течет медленно. Обычно такие кровотечения возникают при поверхностных ранах, их легко остановить. В действие вступает механизм свертывания крови, и кровотечение быстро прекращается.**





**1. Вымойте руки водой с мылом и наденьте латексные перчатки**

**2. Если кровотечение сильное, обязательно вызовите скорую помощь, особенно если отсечена часть тела или кровотечение сопровождается травмой головы.**

**3. Определите вид кровотечения.**

**Кровотечения часто сопровождаются бледностью, холодным потом, ускоренным сердцебиением, слабым пульсом, учащенным дыханием, снижением температуры, а при отсутствии своевременной помощи — потерей сознания. Если не оказать помощь пострадавшему, он может умереть.**



## Первая помощь при капиллярном кровотечении

Не представляет опасности для жизни человека.

1. Обработать кожу вокруг раны йодом, перекисью водорода.
2. Закрыть рану несколькими слоями стерильной марли или бинта, чистым носовым платком.
3. Наложить давящую повязку.





## Первая помощь при артериальном кровотечении

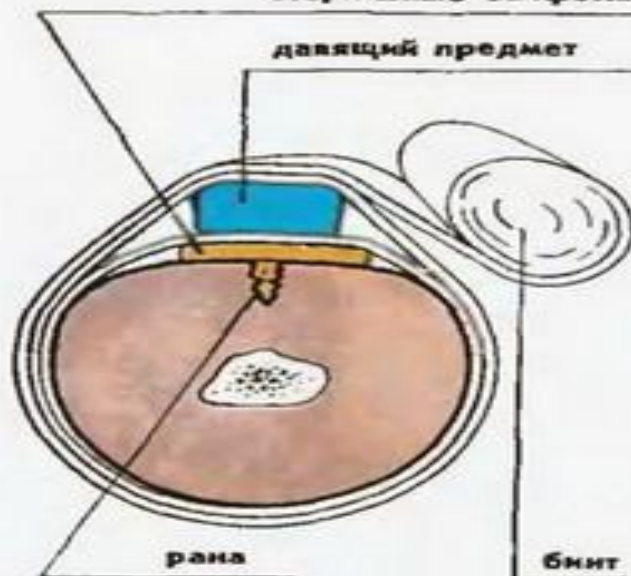
Очень опасно. Все зависит от быстрого и грамотного оказания первой помощи.

Кратковременный и экстренный метод остановки кровотечения – **способ прямого нажима**: прижать участок артерии к кости. Точка прижатия должна быть по ходу артерии ближе к сердцу. Если кровотечение сильное, необходимо наложить давящую повязку или жгут.



стерильные салфетки

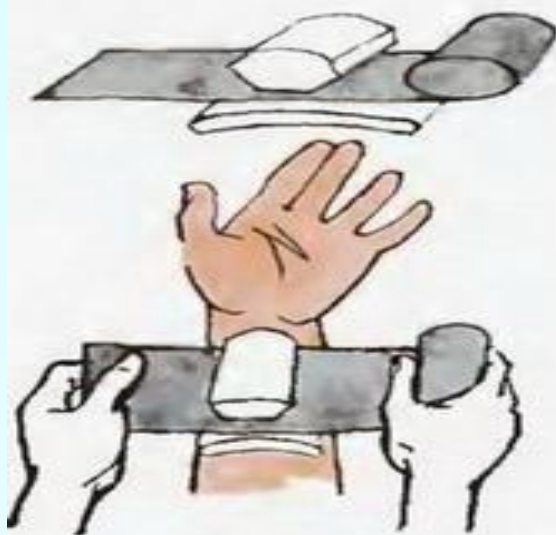
давящий предмет



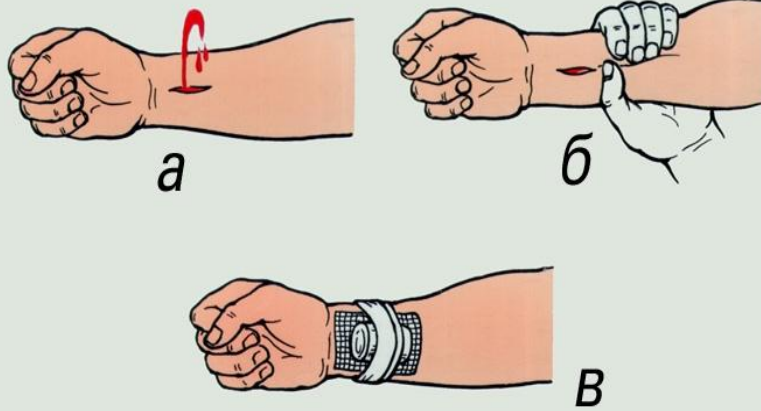
49

рана

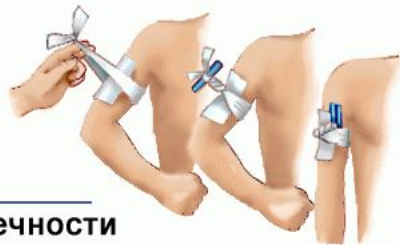
бнит



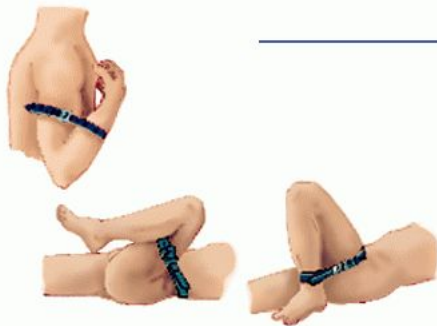
50



Остановка артериального  
кровотечения  
наложением жгута



и сгибанием конечности



## ОСТАНОВКА КРОВОТЕЧЕНИЯ ИЗ АРТЕРИЙ

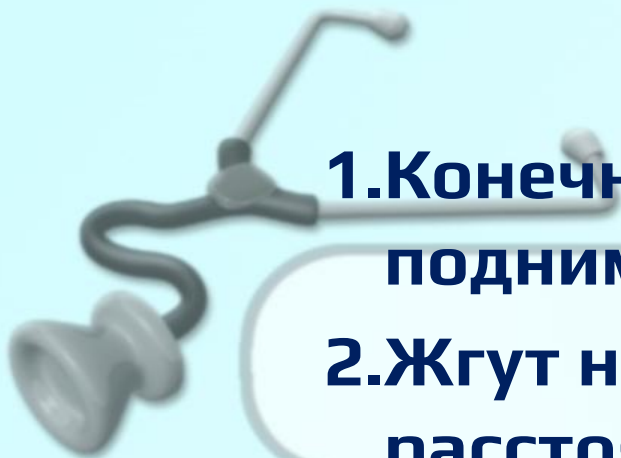
Артерию выше места ранения зажмите пальцем.  
Второй спасатель в это время готовит средства для остановки кровотечения

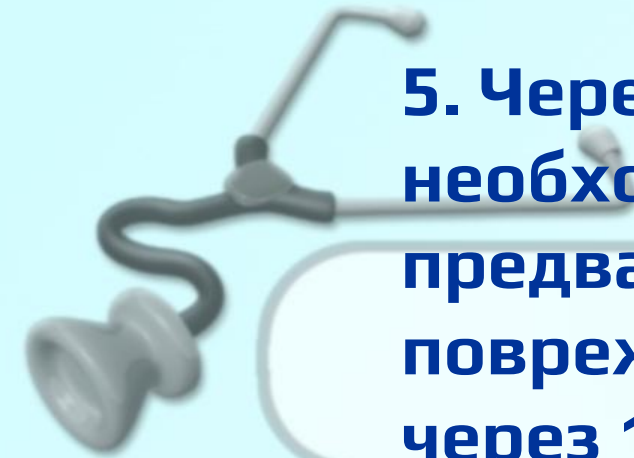




## Наложение жгута.

1. Конечность перед наложением жгута поднимают вверх.
2. Жгут накладывается выше раны на расстоянии 5—7 см от ее верхнего края.
3. Чтобы не ущемить кожу, на место наложения жгута предварительно накладывают какую-либо ткань или его накладывают поверх одежды, расправив ее складки.
4. В теплое время года жгут можно не снимать в течение двух часов, а в холодное — одного часа. Прикрепить записку с временем.





**5. Через указанные выше сроки жгут необходимо периодически ослаблять, предварительно прижав пальцем поврежденный сосуд выше раны, и через 10–15 минут повторно затянуть его чуть выше или ниже прежнего места.**



**6. Нельзя накладывать жгут на нижнюю конечность более чем на 90 минут, а на плечо – более 45 минут.**

**7. Если жгут наложен правильно, то пульсация сосуда ниже его не определяется. Чрезмерно затягивать нельзя, грозит параличом и омертвлением конечности.**

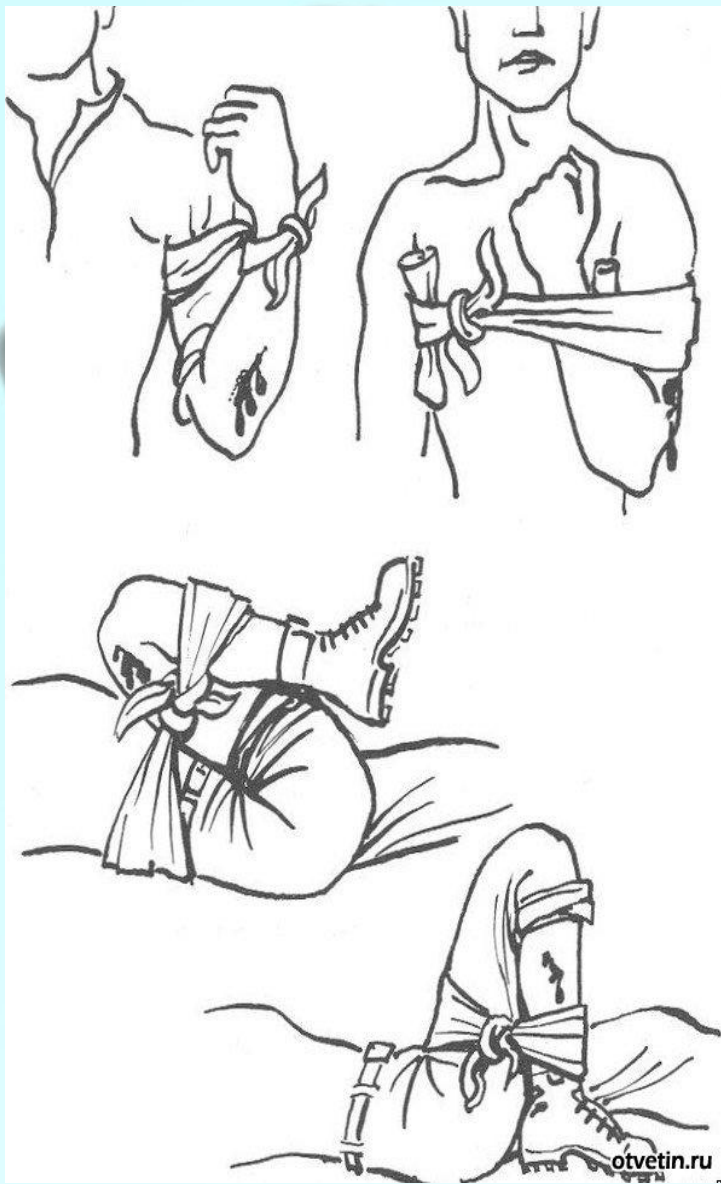


## Первая помощь при венозном кровотечении

При таких кровотечениях кровь вытекает медленно, ее можно остановить, если нажать на сосуд в области раны, наложить давящую повязку.

При наложении такой повязки рана туго бинтуется с помощью индивидуального перевязочного пакета. Если его нет, на кровоточащее место накладывается чистая марля или кусок стерильного бинта, поверх - неразвернутый бинт, сложенные в несколько слоев марля или чистый носовой платок, а затем туго перебинтовывается.





**Признаком правильно наложенной повязки является прекращение кровотечения (повязка не промокает). Если повязка промокнет, то, не снимая ее, сверху наложите еще один или несколько марлевых пакетов и туго их прибинтуйте. Поврежденную конечность, следует приподнять на уровень сердца.**

# Виды кровотечений



**наружное**

**кровь вытекает  
либо через  
естественное  
отверстие, либо  
через рану.**

**внутреннее**

**кровь  
скапливается в  
полости  
организма, не  
вытекая  
наружу**

# Признаки внутреннего кровотечения



**липкий  
холодный пот на  
теле человека**

**бледность  
кожных  
покровов**

**частый  
слабый пульс**

**озноб**

**частое  
поверхностное  
дыхание**

**беспокойство**

# Помощь при внутреннем кровотечении

1. Обеспечить пострадавшему полный покой, уложить на спину, поднять ноги и согнуть в коленях

2. Проверить дыхание и пульс, накрыть одеялом



3. Прикладывание льда или холодного полотенца к месту возможного кровотечения



4. Не давать пить.

5. Срочно доставить в больницу.

