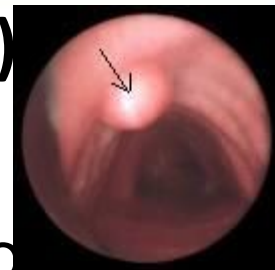


# Показания и противопоказания к лечебному массажу

# Противопоказания к массажу (общие)

## Абсолютные противопоказания:

- доброкачественные и злокачественные опухоли различной локализации (до их радикального лечения)



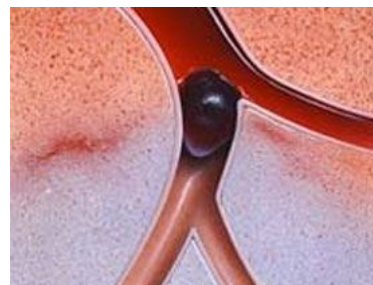
- гангрена



- остеомиелиты (острый и хронически)
- трофические язвы

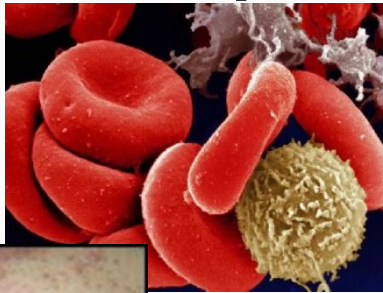


- тромбозы, тромбофлебиты



# Абсолютные противопоказания:

- болезни крови



- ангиит

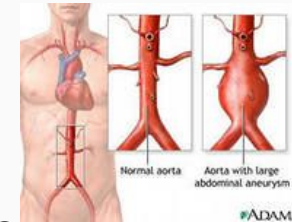


- атеросклероз периферических сосудов (тяжелая степень)
- тромбангиит в сочетании с артериосклерозом мозговых сосудов, сопровождающиеся церебральными кризами



- аневризмы сосудов, аорты, сердца

- недостаточность кровообращения II Б и III степени,
- пороки клапанов сердца в стадии декомпенсации и аортальные пороки с преобладанием стеноза аорты,



## Абсолютные противопоказания:

- острая ишемия миокарда,
- выраженный склероз мозговых сосудов с склонностью к тромбозам и кровоизлияниям,
- бронхоэктатическая болезнь в стадии тканевого распада,
- лёгочно-сердечная недостаточность III степени,
- острая сердечно-сосудистая недостаточность,
- аритмии (мерцательная, пароксизмальная тахикардия),
- артериальная гипертензия III стадии,
- отек легкого,
- почечная и печеночная недостаточность,
- активные формы туберкулеза,
- венерические заболевания, ВИЧ,

## Временные противопоказания:

- острые лихорадочные состояния (высокая температура тела),
- острые воспалительные процессы (заболевания в острый период),
- инфекционные заболевания,
- острые респираторные заболевания и в течение двух-пяти дней после них,
- общие тяжёлые состояния при различных заболеваниях и травмах,
- различные заболевания кожи, ногтей, волосистой части головы инфекционной, грибковой этиологии,
- различные кожные высыпания,
- гнойные процессы,
- воспаление лимфатических узлов, сосудов,
- кровоизлияния, кровотечения (носовое, желудочное и др.),
- аллергические заболевания,
- гипертонический или гипотонический кризы,
- тошнота, рвота, боли в сердце,
- алкогольное опьянение.

## Местные противопоказания:

- повреждения, раздражения кожи, высыпания,
- ссадины и трещины;
- выступающие родинки, бородавки, герпес,
- псориаз, нейродермиты, экземы.
- место доброкачественной опухоли не массируется даже после прохождения острого периода, массаж других областей по щадящей методике,
- локальное увеличение и болезненность лимфатических узлов,
- значительное варикозное расширение вен с трофическими нарушениями,
- передняя поверхность грудной клетки при мастопатии,
- при эндартериите не массируют стопу,

## Местные противопоказания:

- место, где была ранее злокачественная опухоль, удаленная при операции (можно массировать отдаленные области при сопутствующих заболеваниях и травмах, но лучше в отдаленные сроки: у детей - спустя 2 года, у взрослых - спустя 5 лет при отсутствии метастазов).
- нельзя массировать паховую, подмышечную области, пупок, соски, грудные железы,
- место открытого перелома.

## Местные противопоказания:

*Поясничная зона и живот не массируются при:*

- кисте яичника, эндометриозе, фиброме, миоме,
- болезненности при пальпации живота (при различных заболеваниях),
- заболеваниях органов брюшной полости с склонностью к кровотечению,
- при мочекаменной и желчнокаменной болезни,
- после кровотечений в связи с язвенной болезнью, заболеваниями женской половой сферы и травмой,
- при менструации, беременности, послеродовой период,
- при грыже, аппендектомии.



# Показания к массажу

## **Заболевания сердечно-сосудистой системы:**

- ишемическая болезнь сердца, стенокардия в межприступный период,
- инфаркт миокарда, в том числе после хирургического лечения (в период реабилитации),
- постинфарктный кардиосклероз,
- артериальная гипертензия,
- гипотоническая болезнь,
- функциональные нейрогенные расстройства сердечно-сосудистой системы (НЦД),
- хроническая сердечно - сосудистая недостаточность I-II степеней,
- миокардиодистрофия с явлениями НК I-II степеней,
- инфекционно-аллергический миокардит,
- пороки сердца, в т.ч. ревматические пороки клапанов сердца без декомпенсации,
- заболевания вен нижних конечностей(без осложнений).

# Показания к массажу

## **Заболевания органов дыхания:**

- хронические неспецифические заболевания лёгких (хронический обструктивный бронхит, бронхоэктатическая болезнь),
- эмфизема легких,
- пневмоклероз,
- бронхиальная астма вне стадии обострения.

# Показания к массажу

## Хронические заболевания органов пищеварения вне фазы обострения:

- гастриты, колиты,
- дискинезии кишечника,
- опущение желудка,
- язвенная болезнь (без склонности к кровотечению),
- заболевания печени и желчного пузыря (дискинезии желчного пузыря, холецистит),
- состояния после операций холецистэктомии и по поводу язвенной болезни желудка и двенадцатиперстной кишки,
- после операции на органах брюшной полости (аппендэктомия, грыжесечение) в раннем периоде,
- запоры.

# Показания к массажу

## Заболевания и травмы опорно-двигательного аппарата:

- ревматоидный и другие артриты (в подострой и хронической стадии),
- дистрофические процессы в суставах,
- анкилозирующий спондилоартрит (болезнь Бехтерева),
- остеохондроз и другие заболевания позвоночника,
- ушибы и растяжения связок, мышц, сухожилий,
- миозиты,
- переломы (во все периоды),
- вывихи (после вправления и временной иммобилизации),
- контрактуры,
- искривления позвоночника (нарушения осанки и сколиоз),
- плоскостопие, косолапость,

## Показания к массажу

### **Заболевания и последствия травм центральной нервной системы:**

- неврозы,
- неврастения,
- травматические поражения нервной системы,
- последствия нарушений мозгового кровообращения, инсульты (в период реабилитации),
- остаточные явления полиомиелита, миелита со спастическими и вялыми параличами;
- церебральный атеросклероз с хронической недостаточностью мозгового кровообращения с I (компенсированной) и II(субкомпенсированной) степенями;
- детские церебральные параличи.

## Показания к массажу

### **Заболевания и травмы периферической нервной системы:**

- невралгии,
- невриты,
- плекситы,
- радикулиты при дегенеративных поражениях межпозвоночных дисков,
- болезнь Паркинсона,
- полиневриты после инфекций;
- при травмах периферических нервов.

# Показания к массажу

## Нарушения обмена веществ:

- ожирение,
- сахарный диабет (легкой и средней степени),
- подагра

# Показания к массажу

## При заболеваниях кожи:

- себорея волосистой части головы,
- угревая сыпь лица и туловища,
- выпадение волос,
- хроническая экзема,
- псориаз ( в период ремиссии),
- ихтиоз,
- склеродермия,
- нейродермит,
- витилиго.



# Показания к массажу

## ЛОР-заболевания:

- фарингит,
- ларингит,
- ринит

## Заболевания глаз:

- глаукома,
- кератит,
- КОНЪЮКТИВИТ

## Показания к массажу детям при болезнях:

- в раннем возрасте - рахит, гипотрофия, врожденная гидроцефалия (повышенное внутричерепное давление), пупочная грыжа, пневмония, невротические реакции;
- преимущественно в старшем возрасте - ревматизм (в межприступном периоде), пороки сердца, пневмония, бронхиальная астма, бронхит, болезни обмена веществ (ожирение, сахарный диабет легкой и средней тяжести), после перенесенных инфекционных заболеваний, заболевания суставов;

- в ортопедии - патологическая осанка, сколиоз, врожденная мышечная кривошея, врожденный вывих бедра, врожденная косолапость, плоскостопие, воронкообразная грудная клетка;
- в хирургии и травматологии - после операций при бронхоэктатической болезни, воронкообразной грудной клетке, аппендэктомии, грыжесечении, после переломов костей конечностей, таза, позвоночника, при повреждениях менисков и связочного аппарата коленного сустава;
- в неврологии - ДЦП, наследственные нервно-мышечные заболевания (миопатия, миотония), ночное недержание мочи, неврит, полиневрит, миелит, травматическая энцефалопатия, полиомиелит, травмы периферических нервов, сопровождающиеся вялыми парезами, параличами.

## Противопоказания к массажу у детей:

- обширные кожные проявления экссудативного диатеза;
- тяжелые формы гипотрофии,
- тяжелые формы рахита,
- различные формы геморрагического диатеза;
- обширные пупочные, бедренные, паховые грыжи со значительным выпадением органов брюшной полости или выраженной склонностью к ущемлению.