

# Полость рта

Альвеолярные отростки челюстей,  
покрытые деснами и зубы,  
делят ротовую полость на преддверие полости рта и  
собственно полость рта



Преддверие полости рта



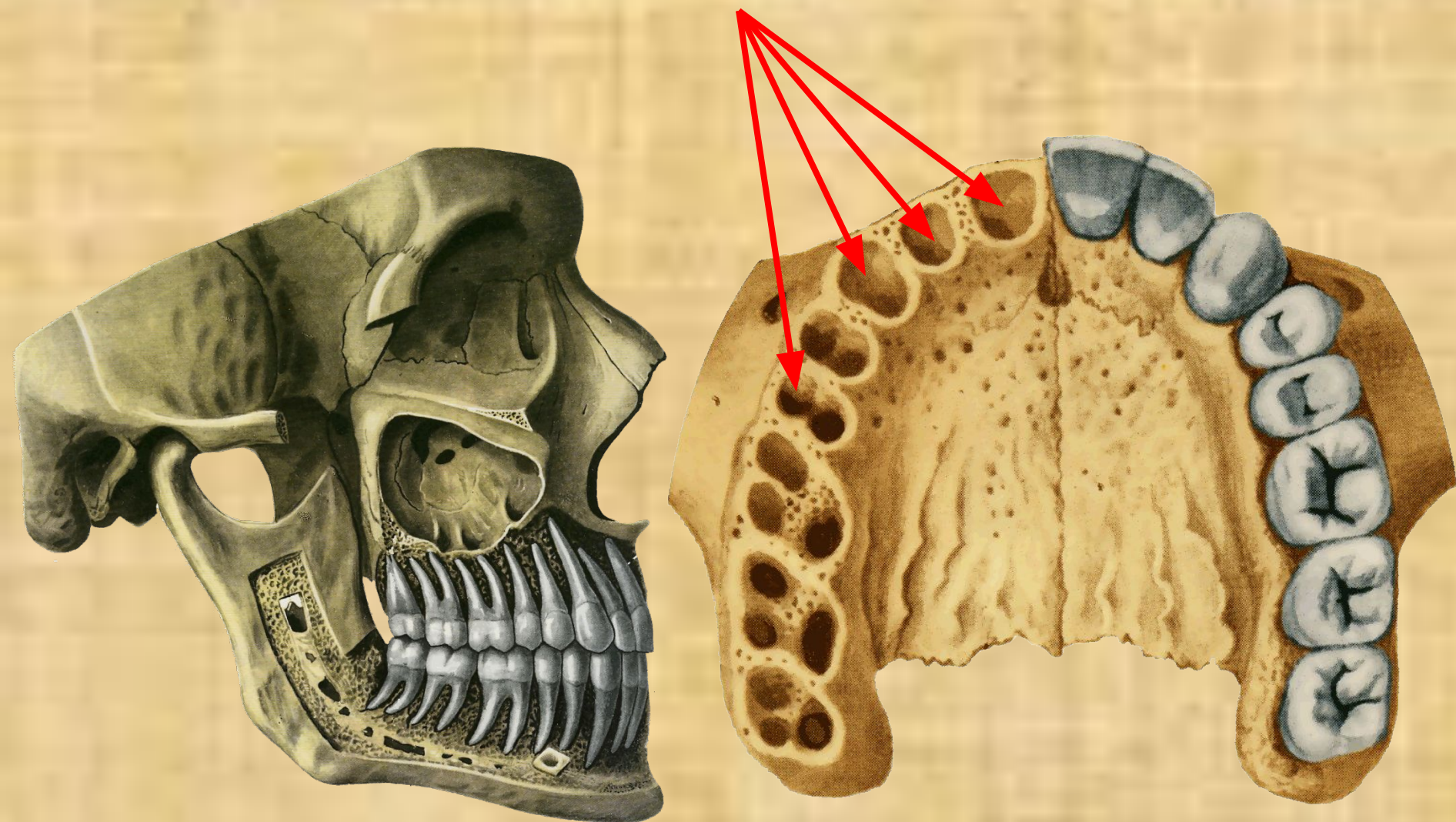


На границе преддверия и собственно  
полости рта располагаются зубы





Зубная система человека текодонтна –  
корни зубов располагаются в специальных лунках  
верхней и нижней челюсти





# Зубы человека имеют различную форму – гетеродонтны

Выделяют -  
Резцы

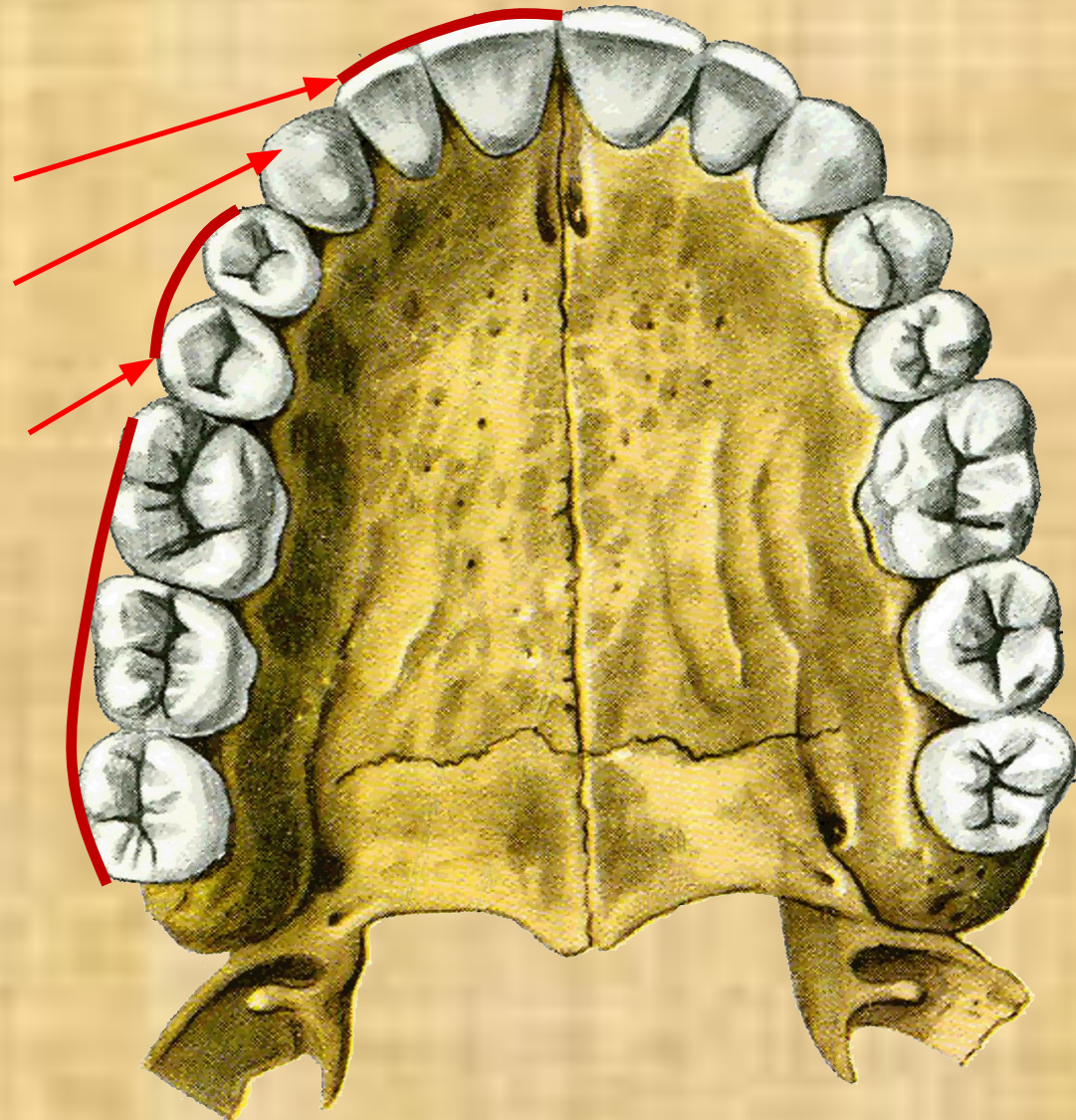


Клыки



Малые коренные

Большие коренные





Система зубов человека дифидодонтна –  
два типа зубов: молочные и постоянные

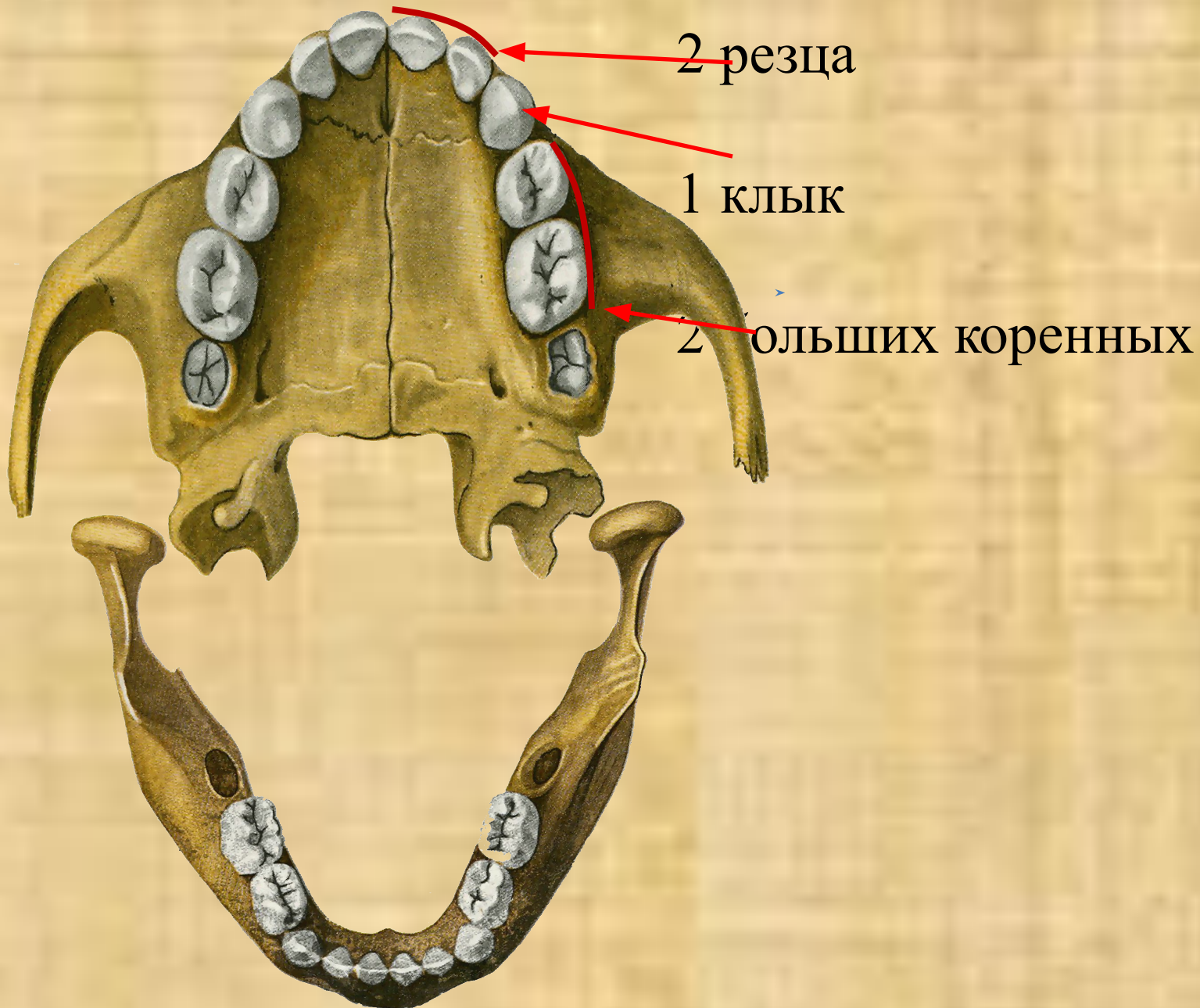
Молочные зубы



Постоянные зубы

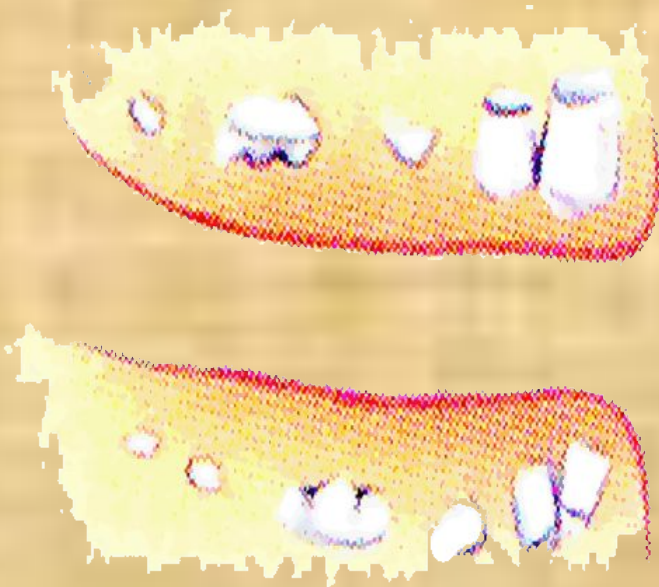


# Молочных зубов 20





# Прорезывание МОЛОЧНЫХ ЗУБОВ

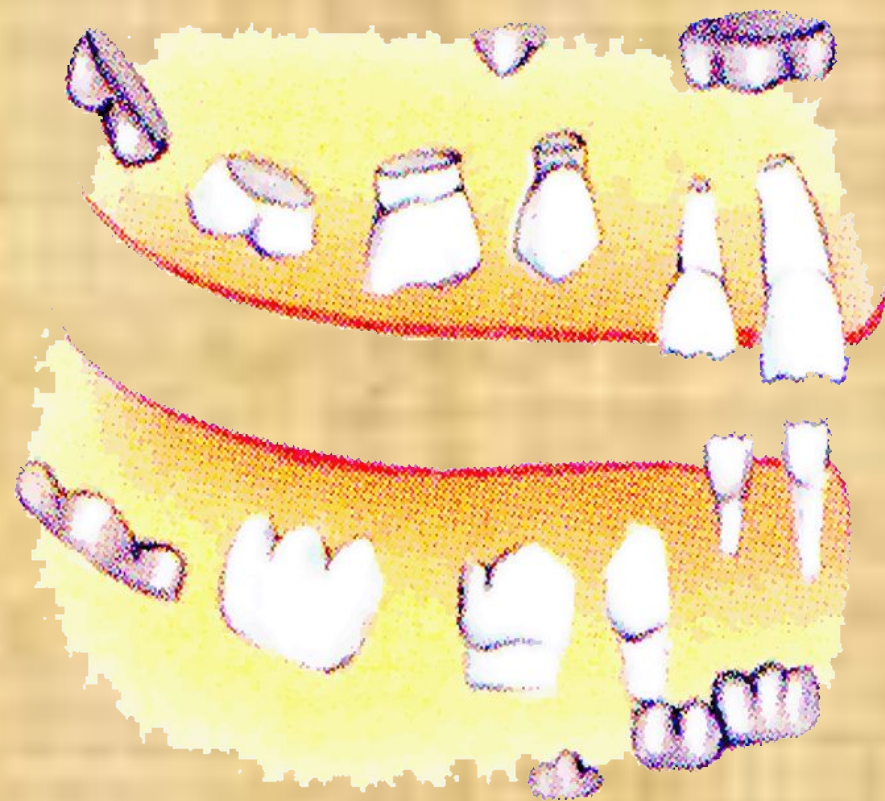


3 месяца

Обычно начинается с 6- месячного возраста



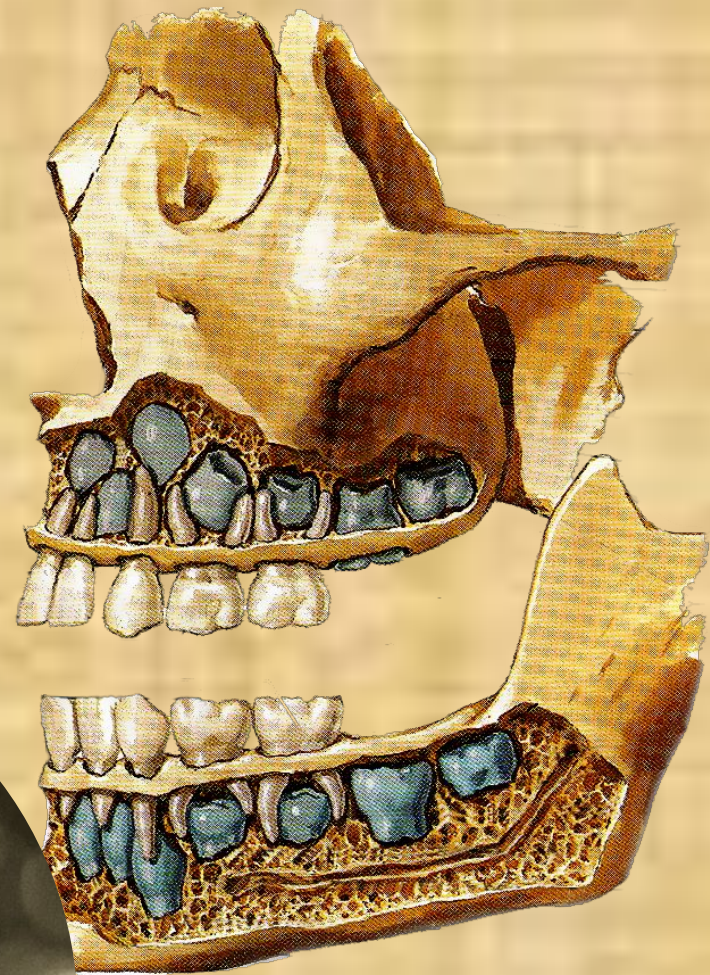
# Прорезывание МОЛОЧНЫХ ЗУБОВ



К 9 месяцам должны  
прорезаться резцы

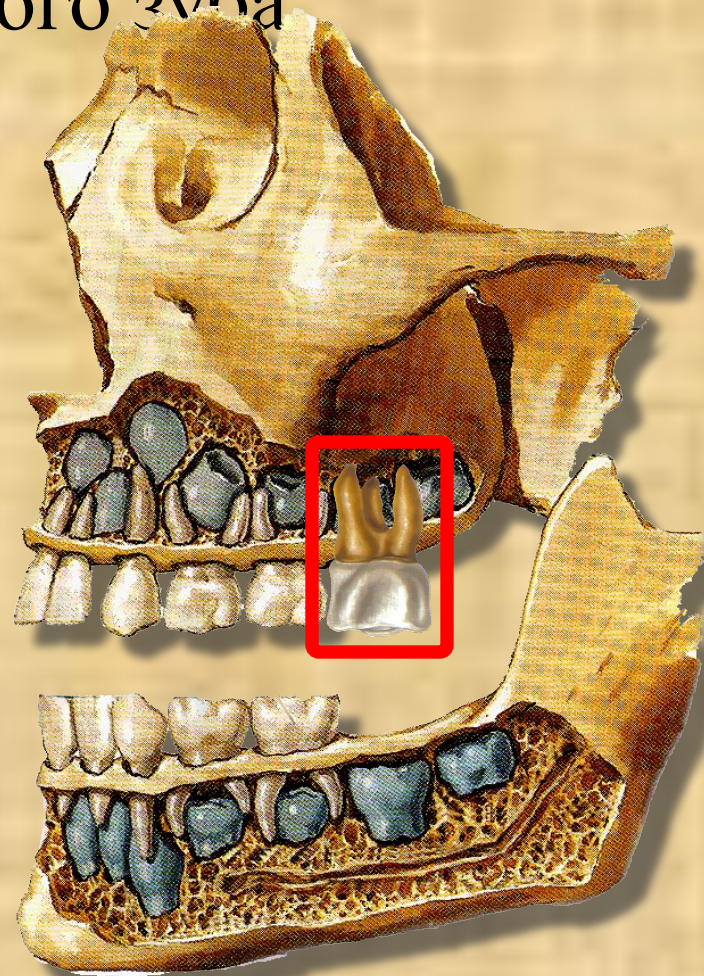
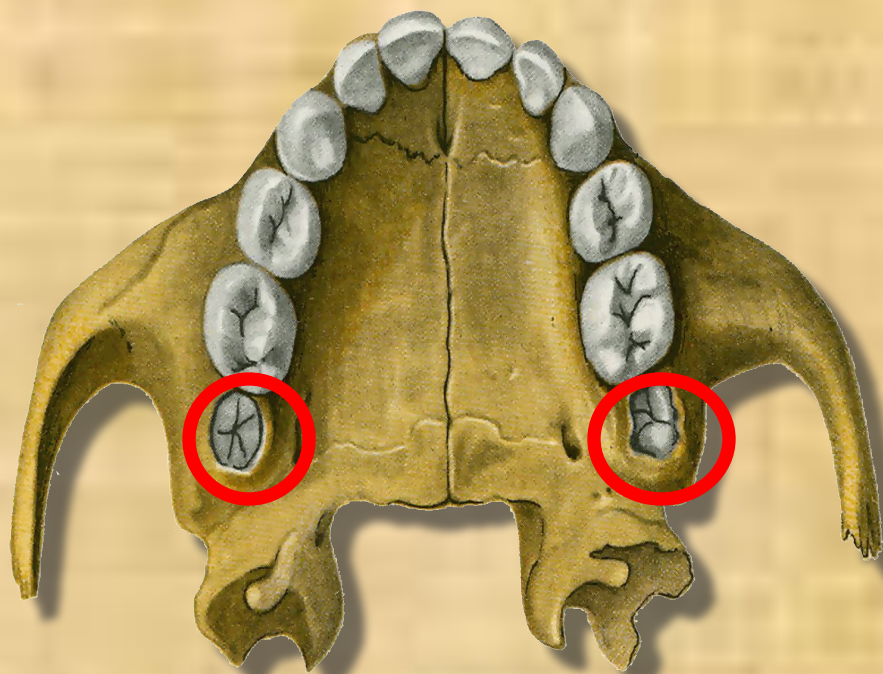


Завершается формирование  
зубного ряда молочных зубов к  
2 годам.



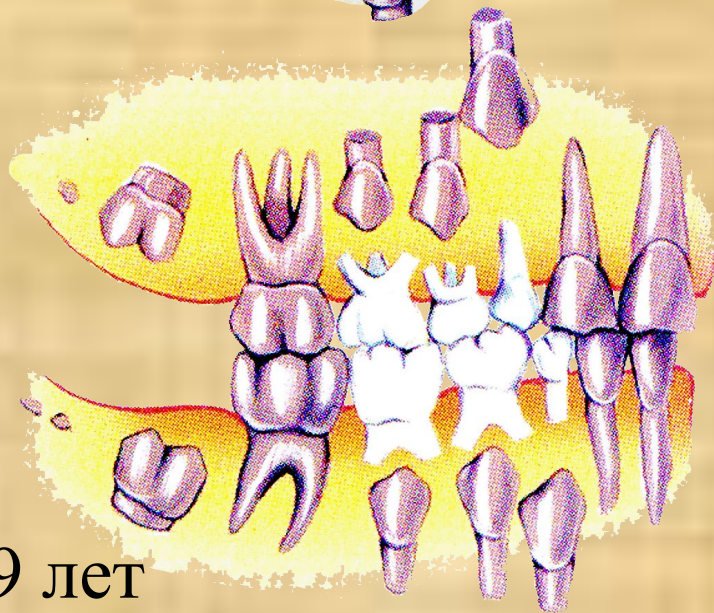
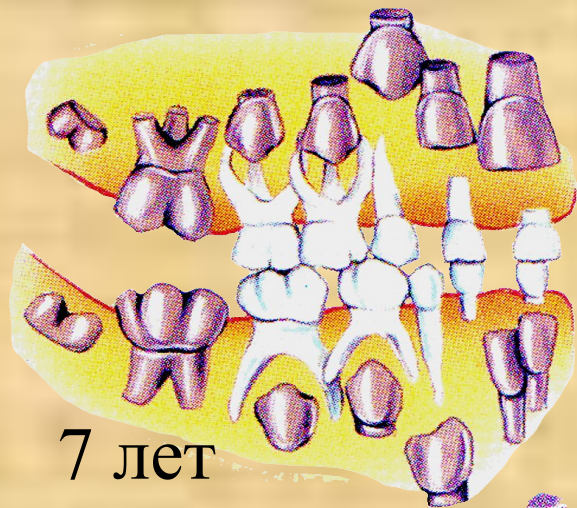


Обычно, смена молочных зубов на постоянные начинается с прорезывания первого большого коренного зуба позади второго молочного большого коренного зуба





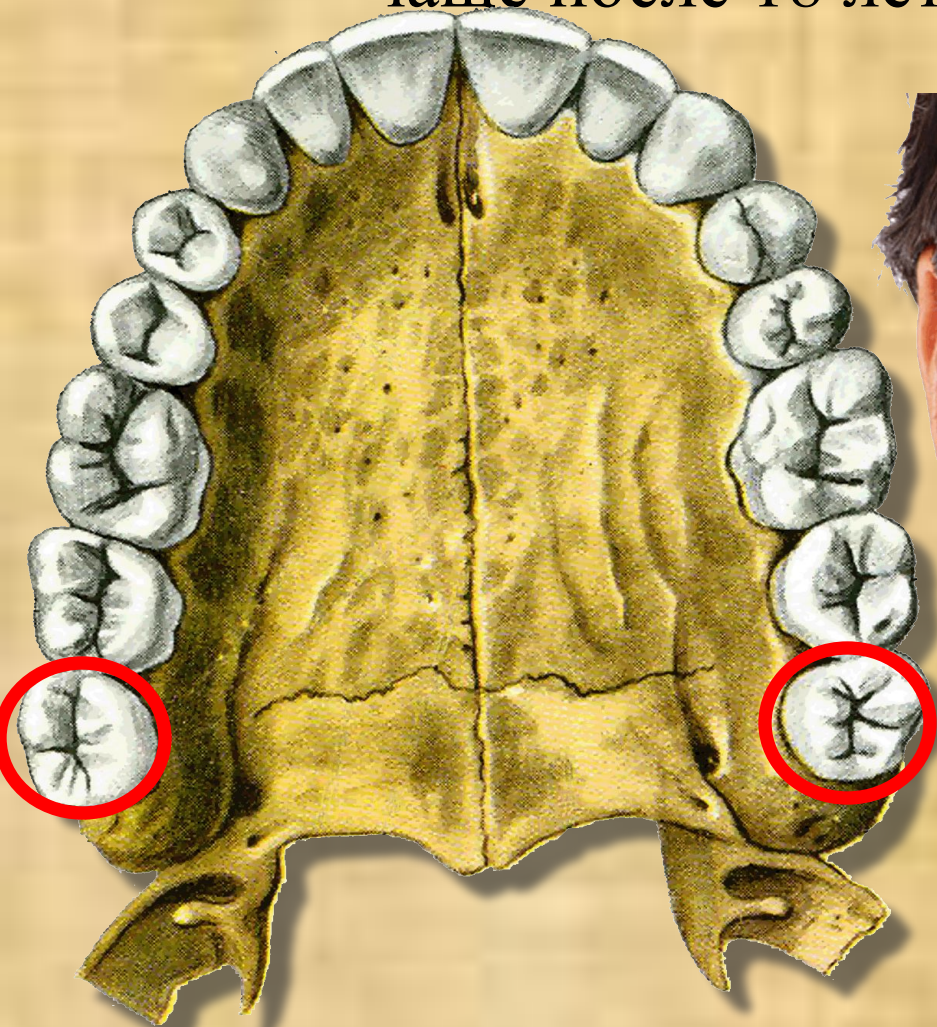
Обычно с 7 до 9 лет идет смена  
резцов молочных на постоянные





Как правило формирование зубного ряда постоянных зубов завершается к 12-14 годам.

Исключение - 3 большой коренной зуб прорезывается чаще после 18 лет («зуб мудрости»).





# Постоянных зубов у человека 32 –

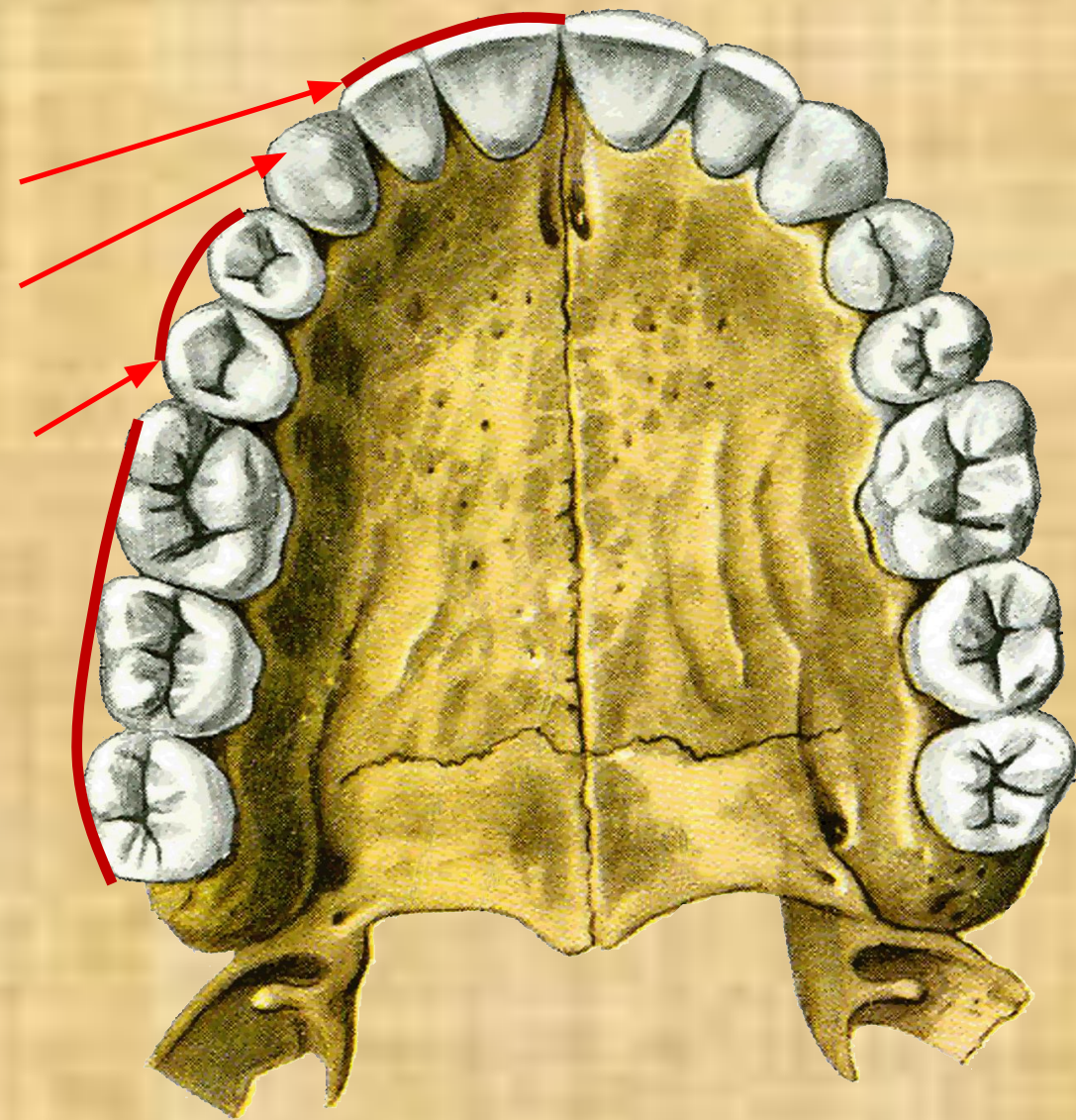
Выделяют -

2 резца

1 клык

2 малых коренных

3 больших коренных



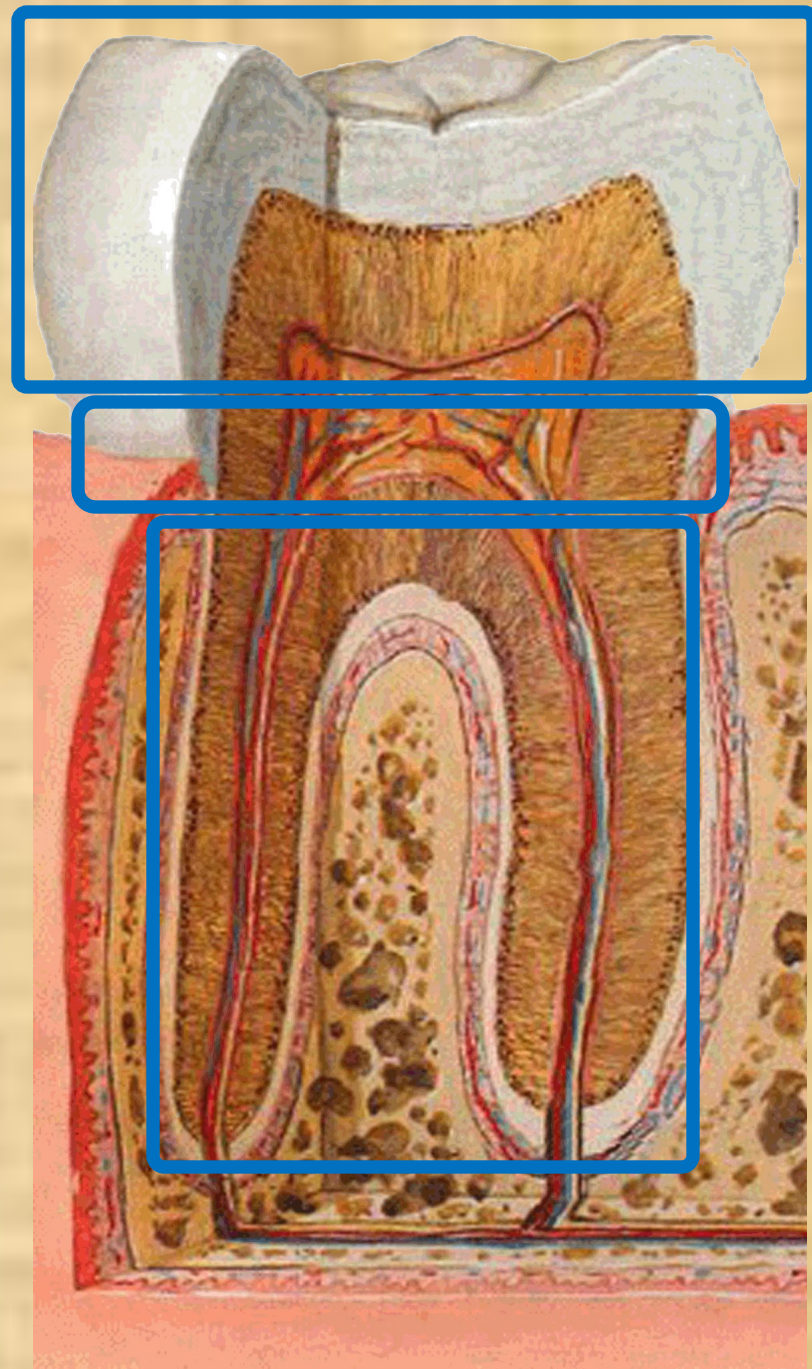
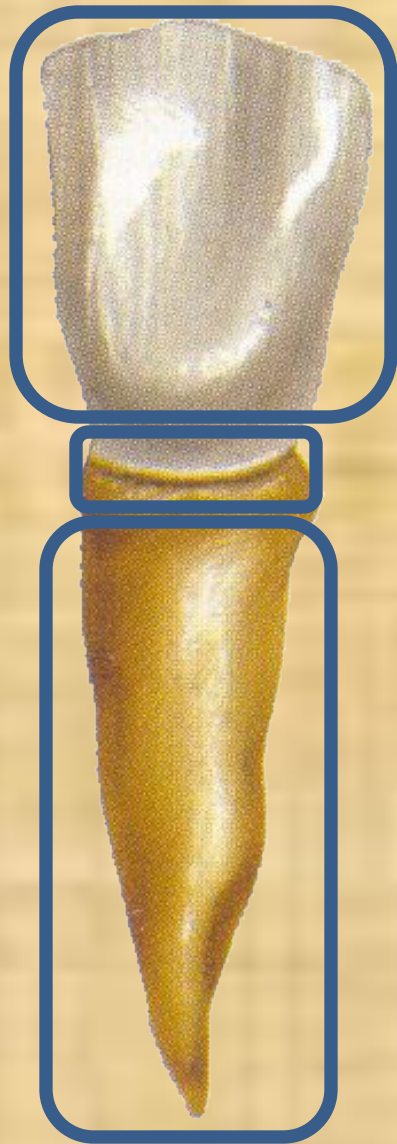


Зуб состоит из

Коронки

Шейки

Корня





Внутри зуба  
располагается полость,  
заполненная пульпой.

Пульпа содержит  
кровеносные сосуды,  
нервы и соединительную  
ткань.



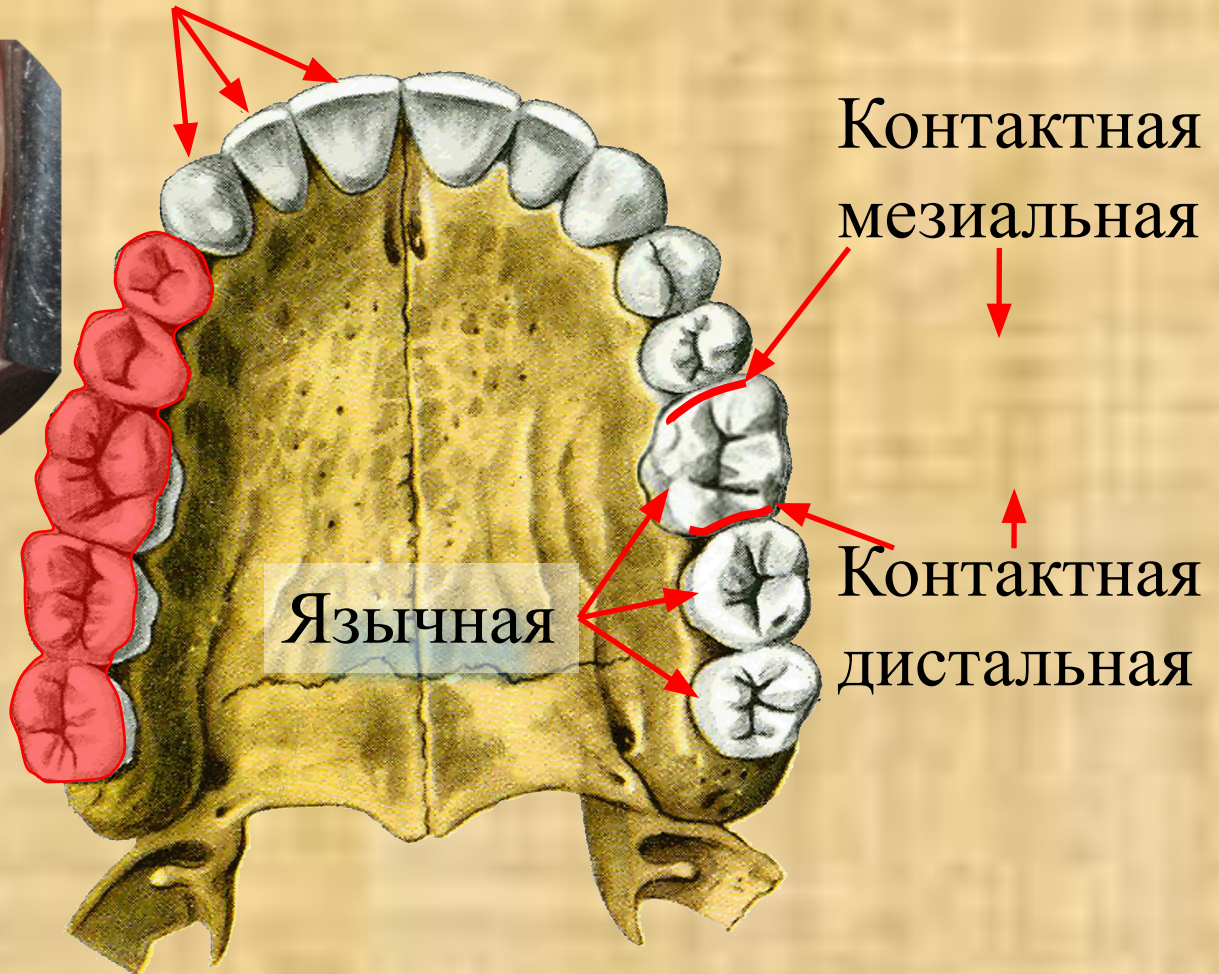


# У коронки зубов различают поверхности:

Вестибулярная

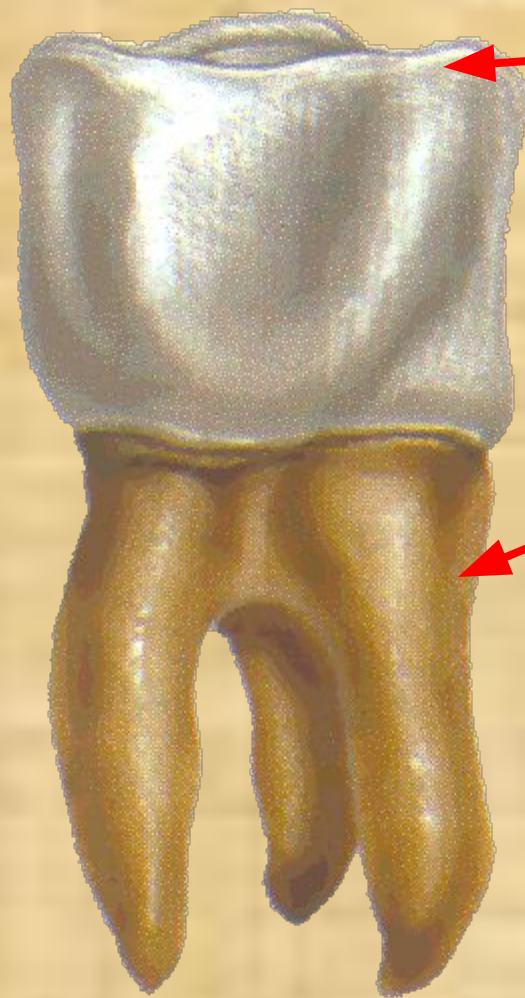


Окклюзионная  
(жевательная)





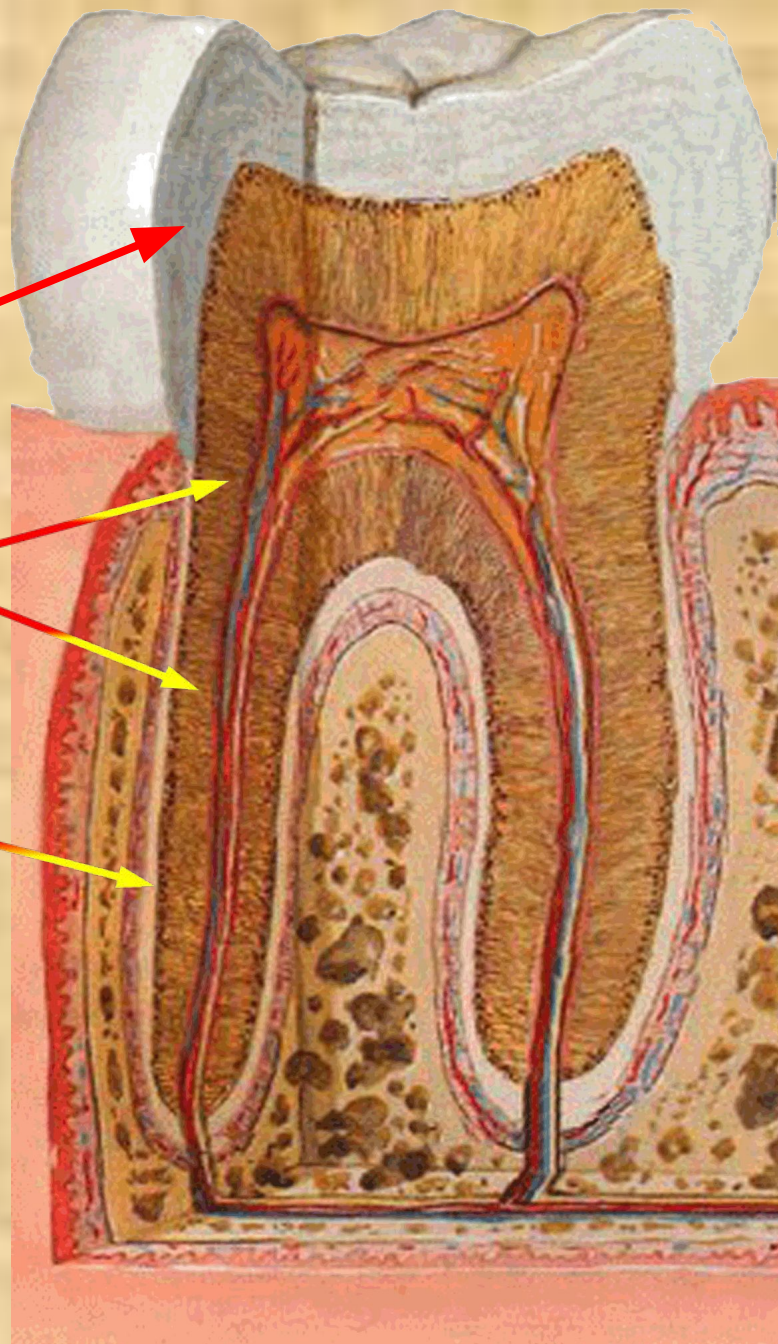
Зуб построен из



Эмали

Дентина

Цементы



























# Прикус

