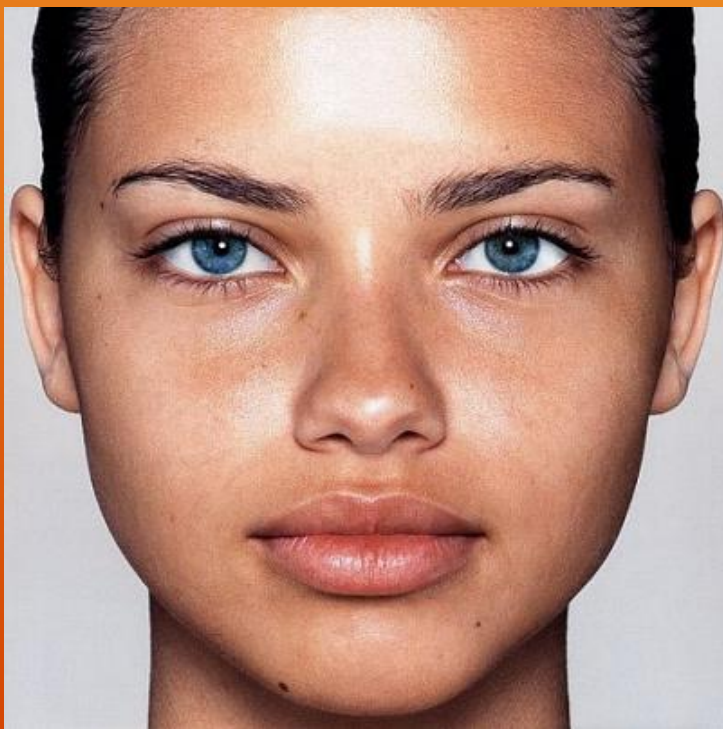


ПОЛОВЫЕ ОСОБЕННОСТИ В СТРОЕНИИ КОЖИ

Выполнила студент 2 курса 37 группы
Шадрина Айаана

ГЛАВНЫЕ РАЗЛИЧИЯ:

- ▶ Толщина эпителиального слоя
- ▶ Толщина ПЖК
- ▶ Удельная плотность коллагена в дерме
- ▶ Производные кожи

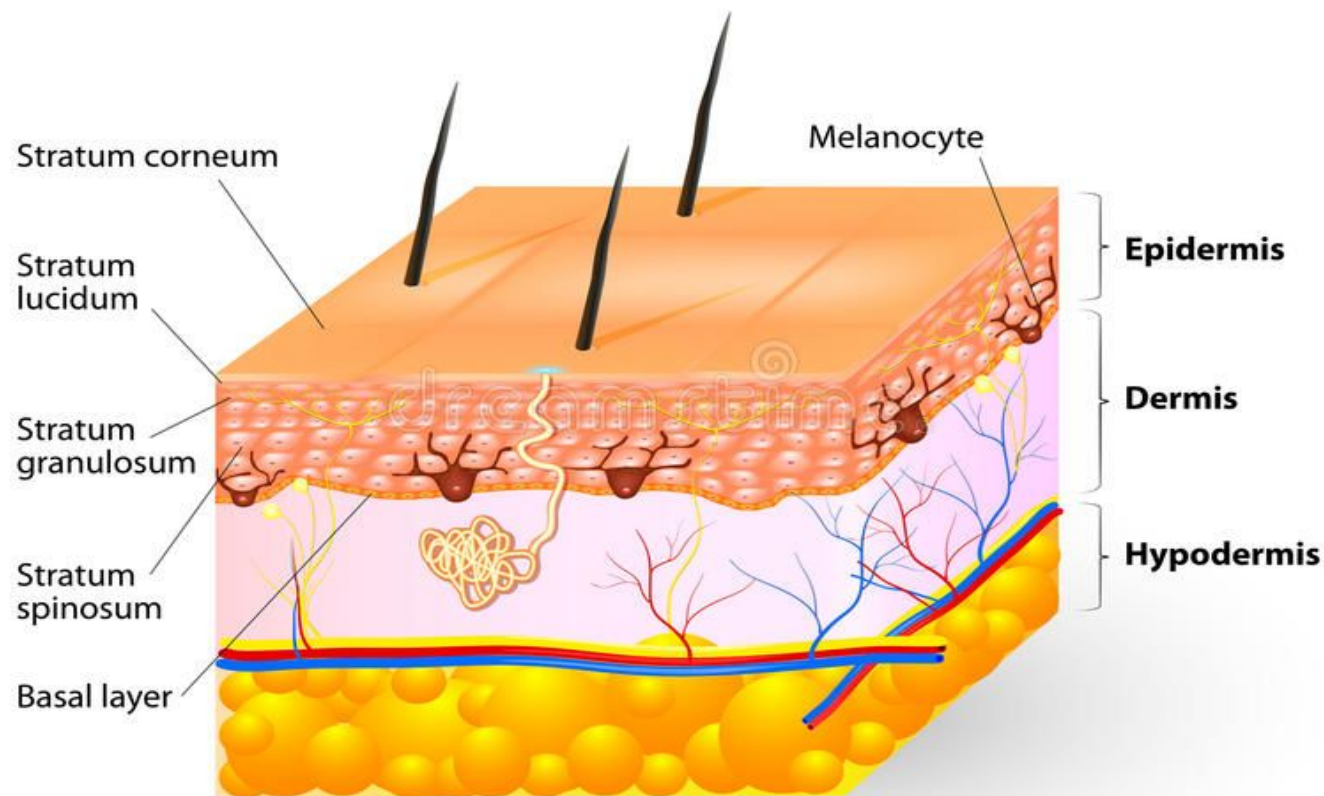


ЭПИДЕРМИС

Толщина эпидермального слоя кожи мужчин обуславливается:

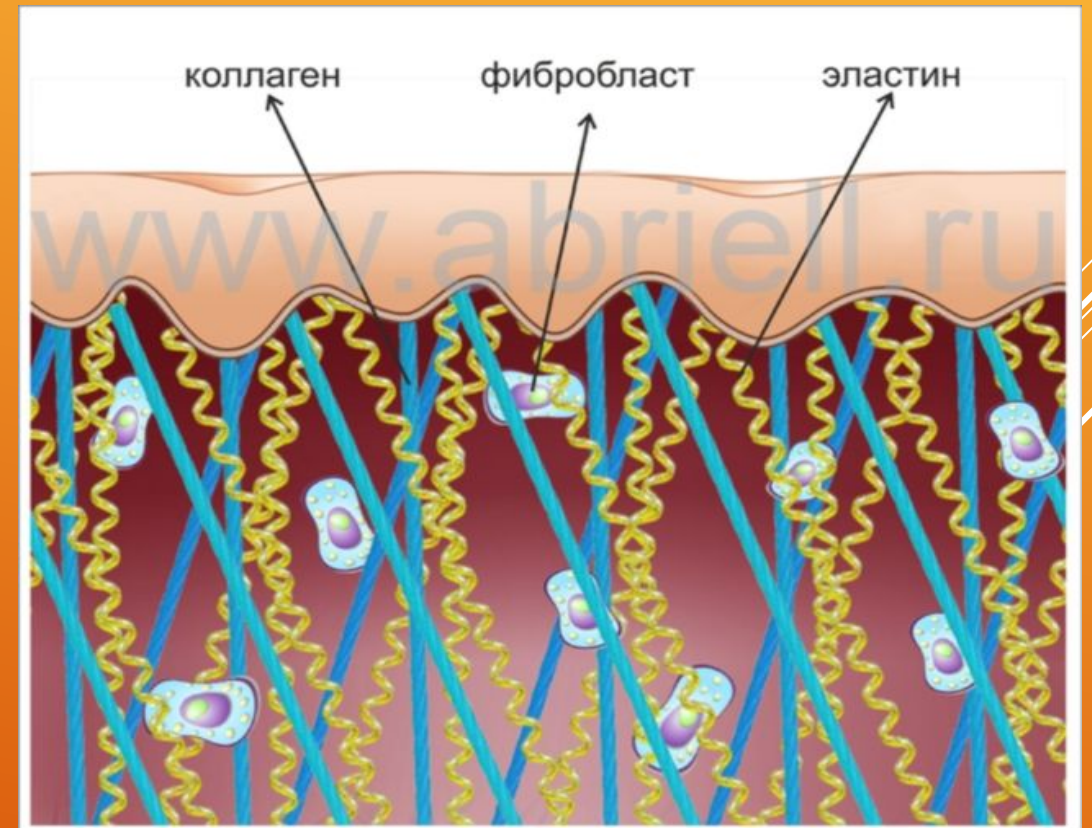
- ✓ специфическим действием андрогенов
- ✓ Постоянным бритьем (гиперкератоз)

THE LAYERS OF HUMAN SKIN



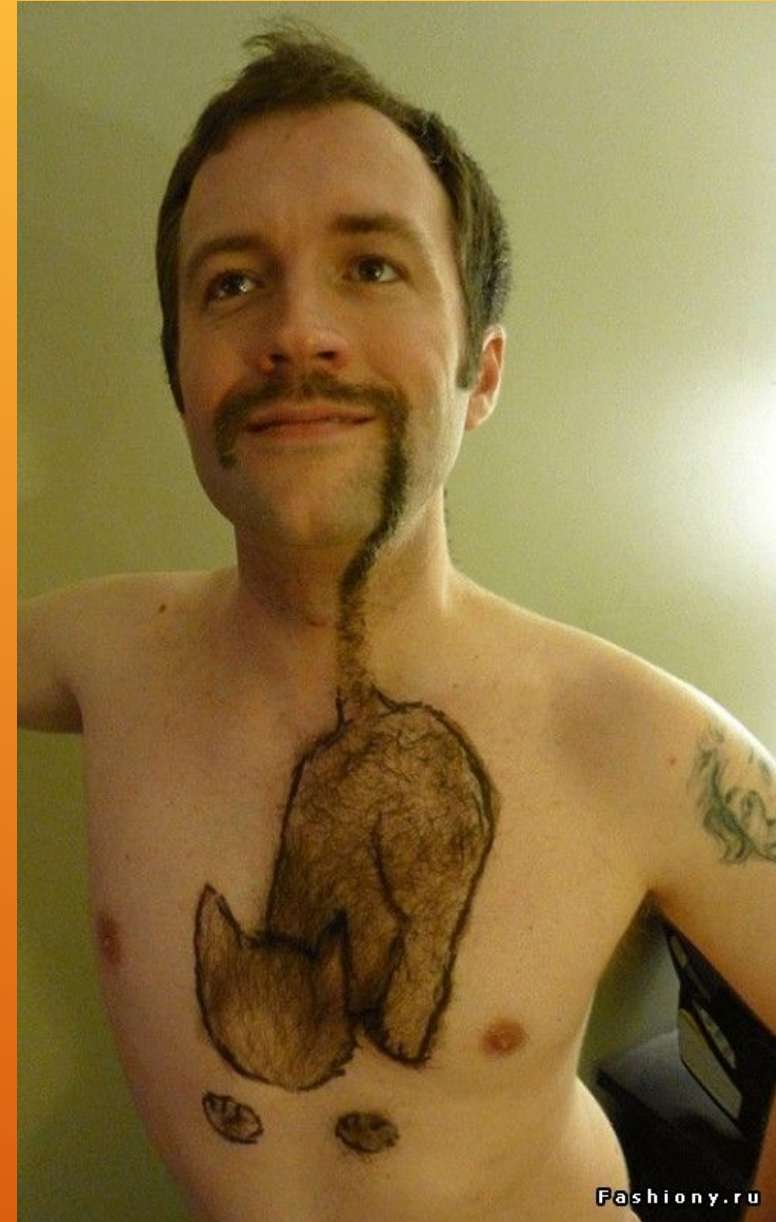
КОЛЛАГЕНОВЫЕ ВОЛОКНА И ГЛИКОЗАМИНГЛИКАНЫ

- Под действием андрогенов вырабатывается большее количество коллагеновых волокон
- Под действием эстрогенов накапливается гиалуроновая кислота



ПРОИЗВОДНЫЕ КОЖИ

- ▶ Соотношение длинных/щетинистых /пушковых волос на теле и лице различается



СПАСИБО ЗА
ВНИМАНИЕ

A decorative graphic consisting of several parallel white lines of varying lengths, slanted diagonally from the bottom right towards the top right, positioned to the right of the main text.