

ПОВРЕЖДЕНИЯ КОСТНО-МЫШЕЧНОЙ СИСТЕМЫ





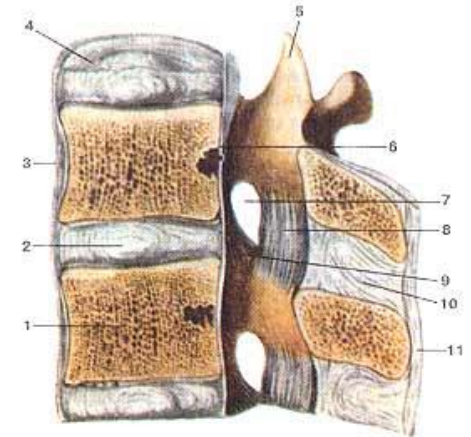
18 10 2004

ЭЛЕМЕНТЫ КМС

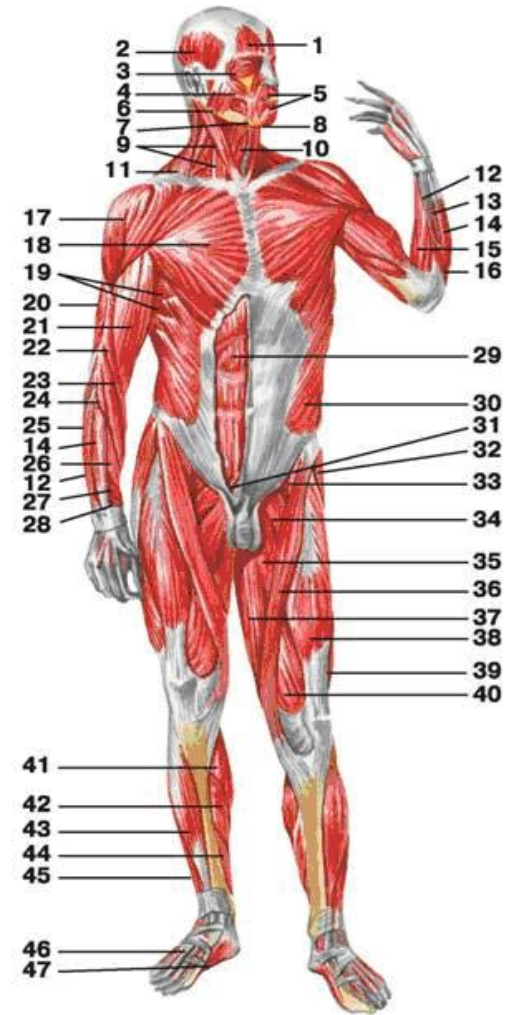
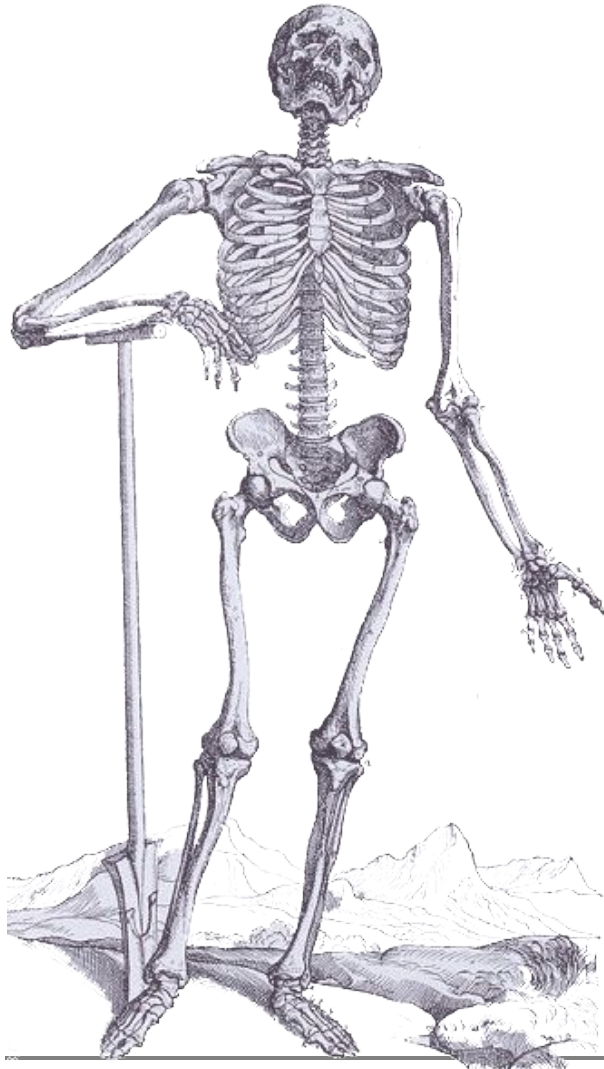
- Кости
- Мышцы
- Сухожилия
- Связки

СОЕДИНЕНИЯ КОСТЕЙ

- Суставы
- Полуподвижные соединения
- Костные швы или неподвижные соединения

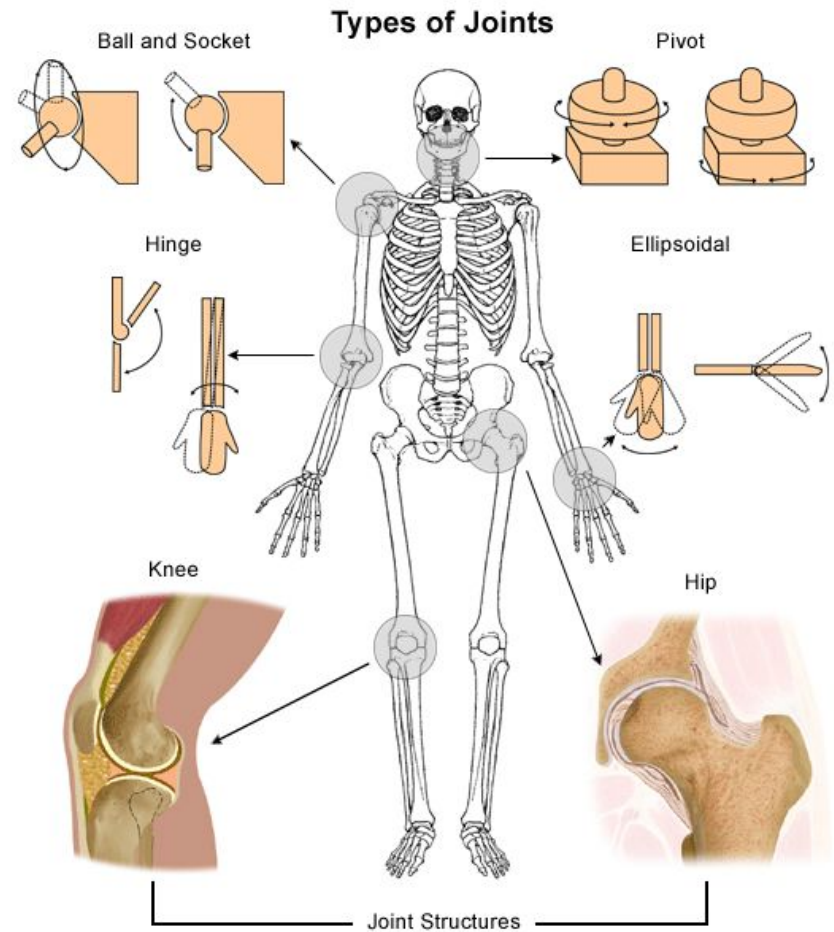


ОПОРНО-ДВИГАТЕЛЬНАЯ ИЛИ КОСТНО-МЫШЕЧНАЯ СИСТЕМА (КМС)



СУСТАВЫ И КОСТНЫЕ СОЕДИНЕНИЯ

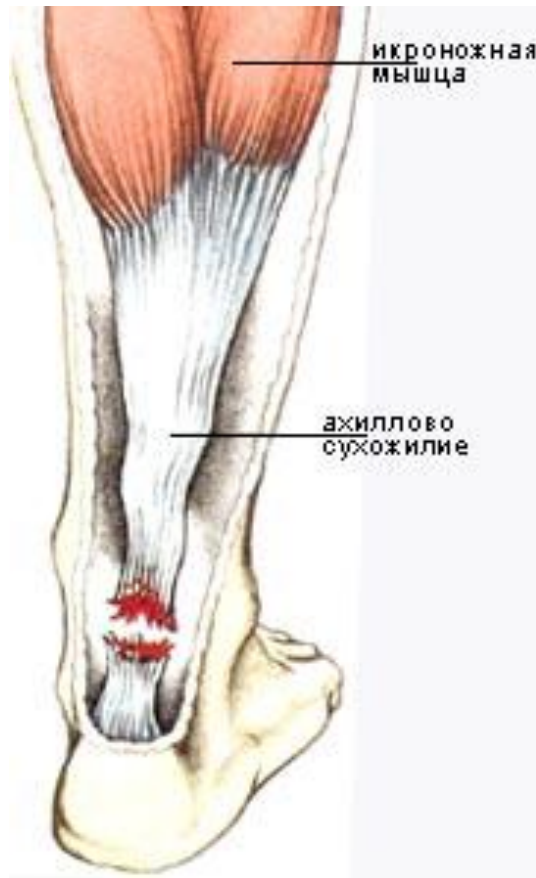
Вид правого коленного сустава с удаленным сухожилием надколенника



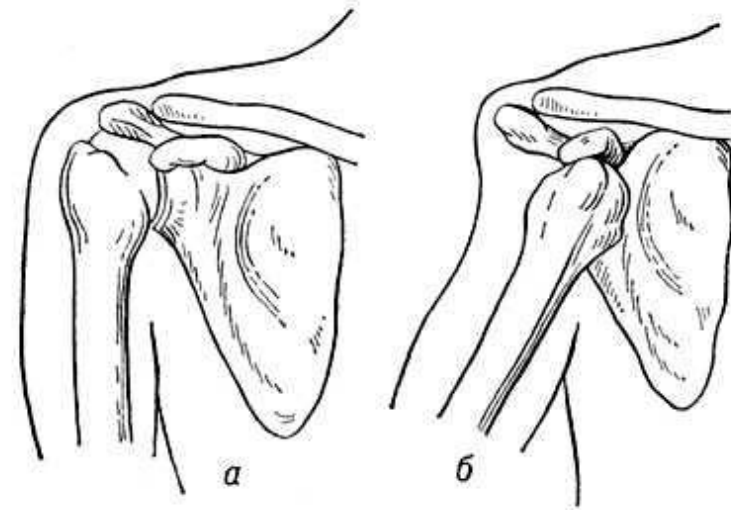
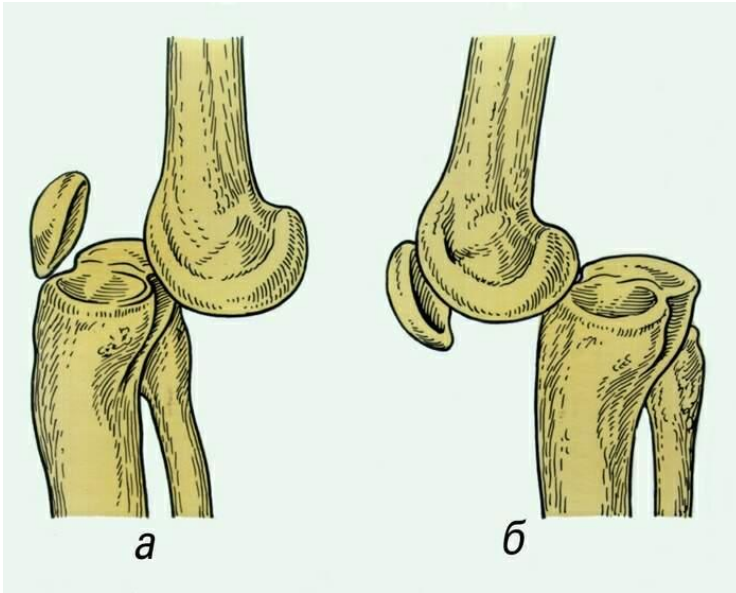
ТИПЫ ПОВРЕЖДЕНИЙ КМС

- Растяжения или разрывы мышц и сухожилий
 - Растяжения или разрывы связок
 - Вывихи
 - Переломы
-

РАСТЯЖЕНИЯ ИЛИ РАЗРЫВЫ СУХОЖИЛИЙ

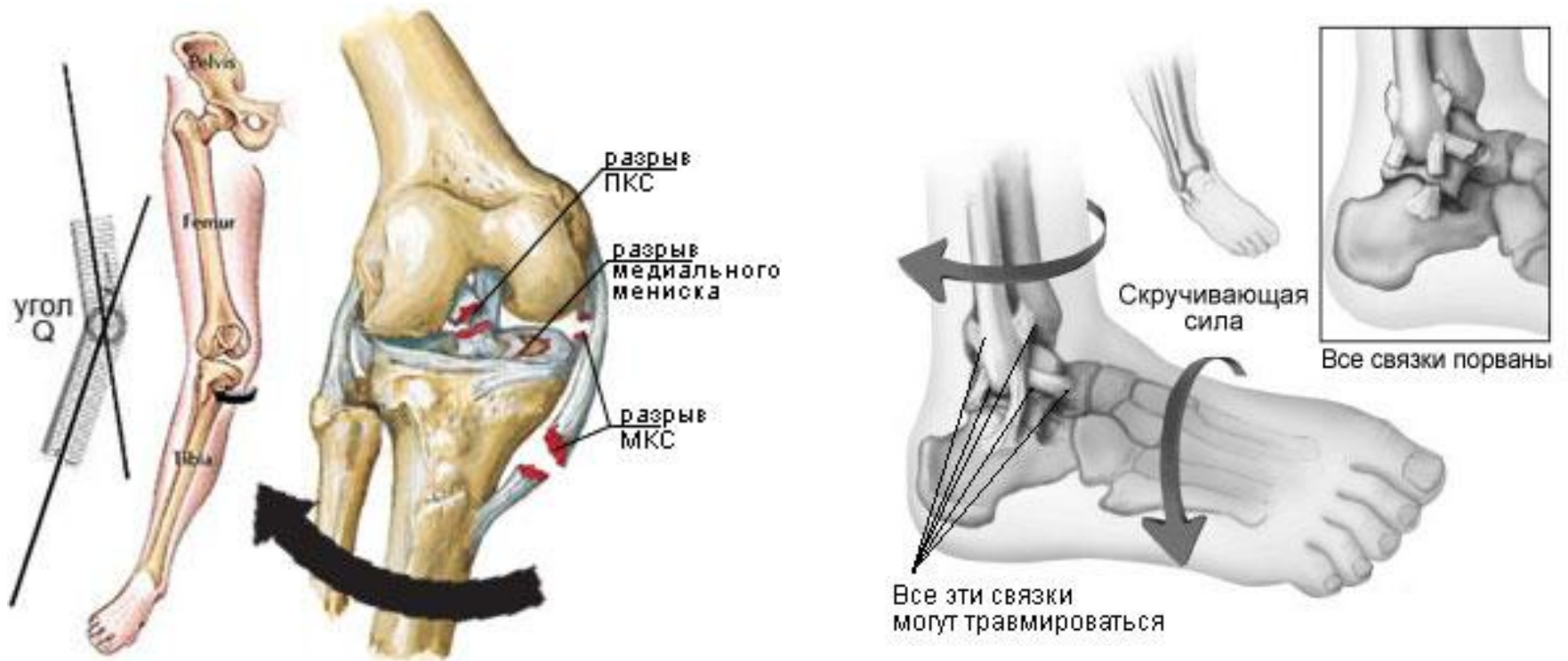


ВЫВИХИ



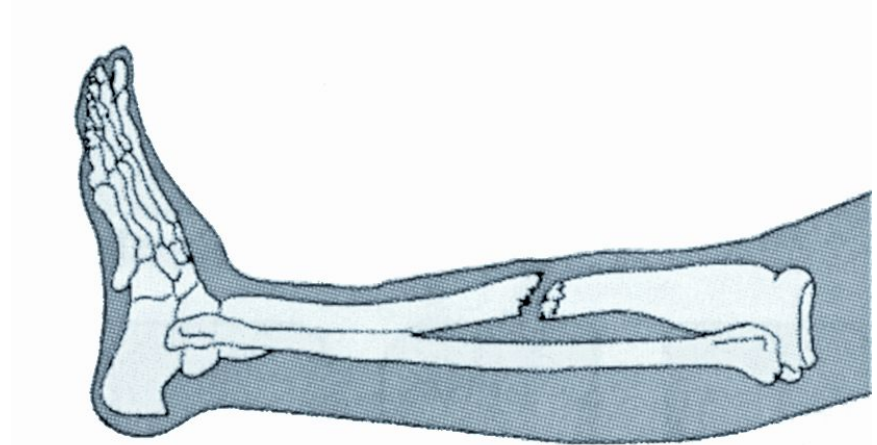
Вывих это смещение суставных концов костей, при котором утрачивается их правильное соприкосновение.

РАСТЯЖЕНИЯ ИЛИ РАЗРЫВЫ СВЯЗОК

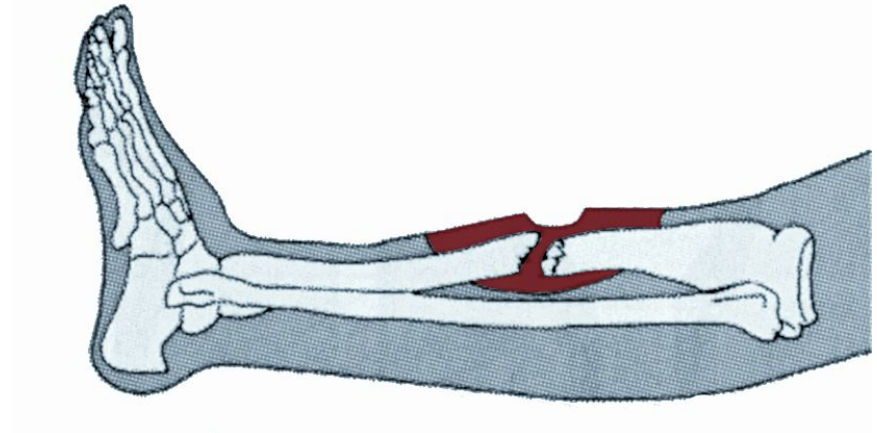


ПЕРЕЛОМЫ

ЗАКРЫТЫЙ



ОТКРЫТЫЙ



ПРИЗНАКИ ПОВРЕЖДЕНИЙ КМС

Общие признаки

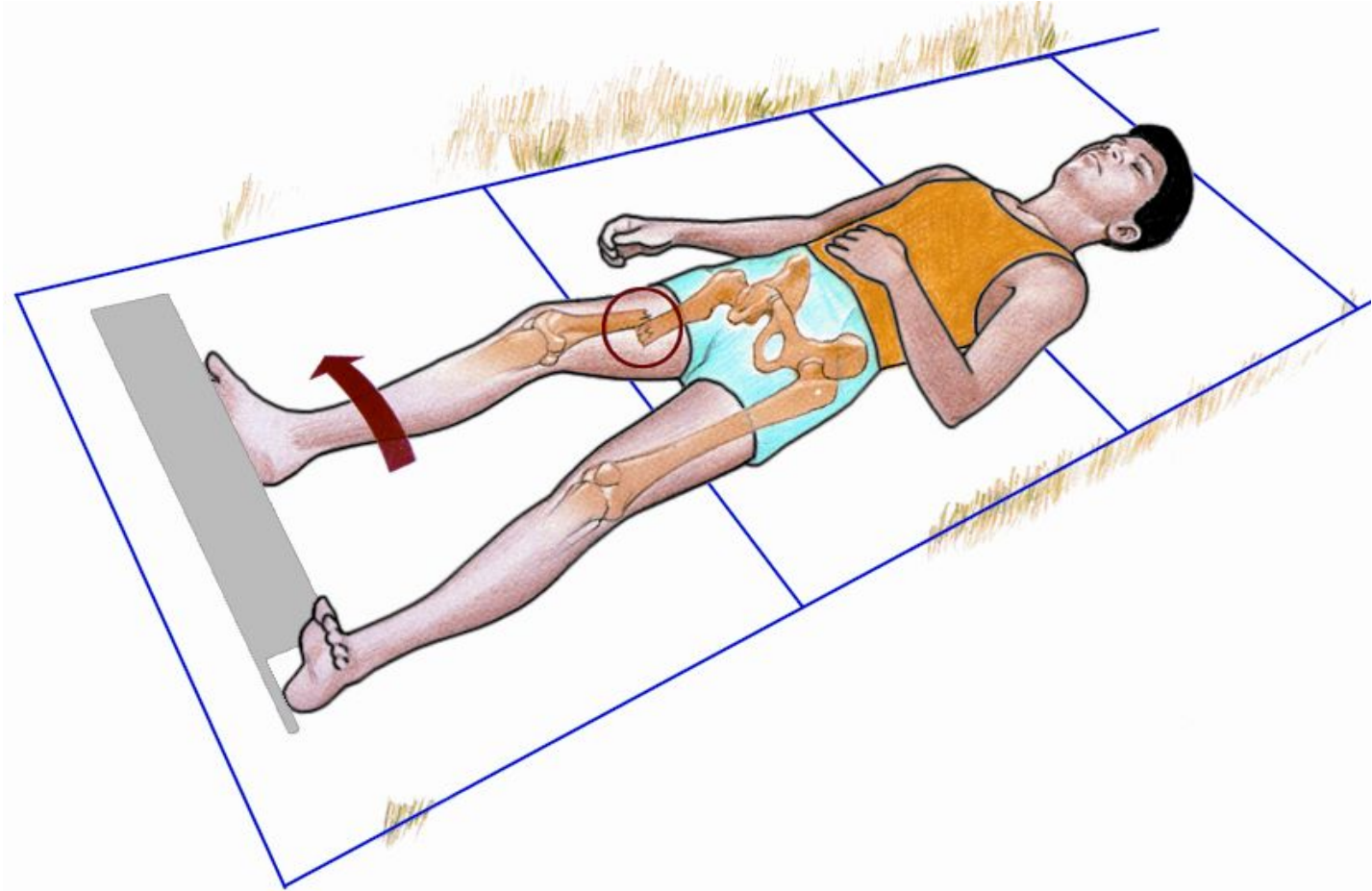
- Боль
- Отек
- Деформация поврежденной части
- Изменение цвета кожи на поврежденном участке.

ПРИЗНАКИ ПОВРЕЖДЕНИЙ КМС

Признаки перелома

- При пальпации - костная крепитация (хруст)
- Нарушение функции повреждённой конечности
- Нарушение или потеря чувствительности в поврежденной конечности
- Патологическая подвижность
- Нарушение кровообращения в поврежденной конечности
- Обломки костей в ране.

ПЕРЕЛОМ БЕДРА



ПЕРВАЯ ПОМОЩЬ ПРИ ПОВРЕЖДЕНИЯХ КМС

- Остановите внешнее кровотечение при открытых травмах.
- Наложите холодный компресс на пораженный участок при закрытых травмах.
- Помогите пострадавшему принять удобное положение.
- Имobilизируйте поврежденную конечность.
- По возможности после иммobilизации приподнимите поврежденную конечность.
- Примите меры для предотвращения развития шока.
- При необходимости вызовите скорую помощь.

ШИНЫ

